

PROGETTO ALLEGRO : SVILUPPARE L'ACCESSO ALL'ALTA VELOCITÀ IN ITALIA

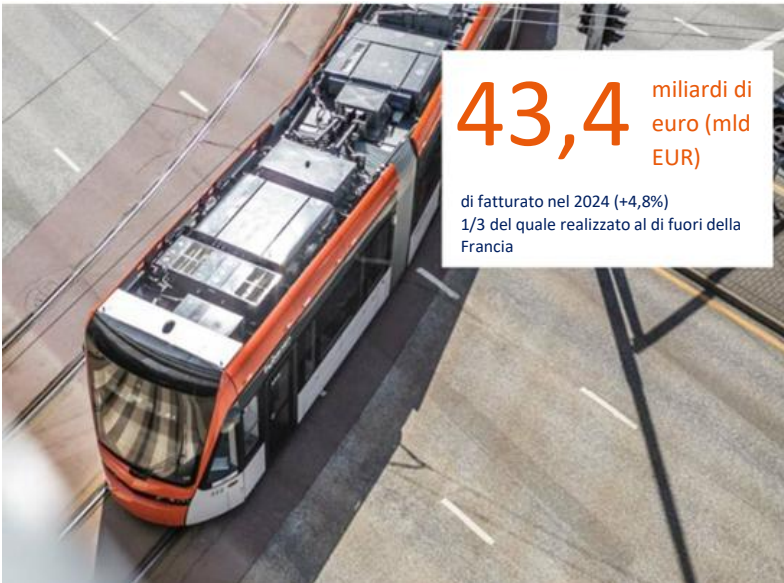
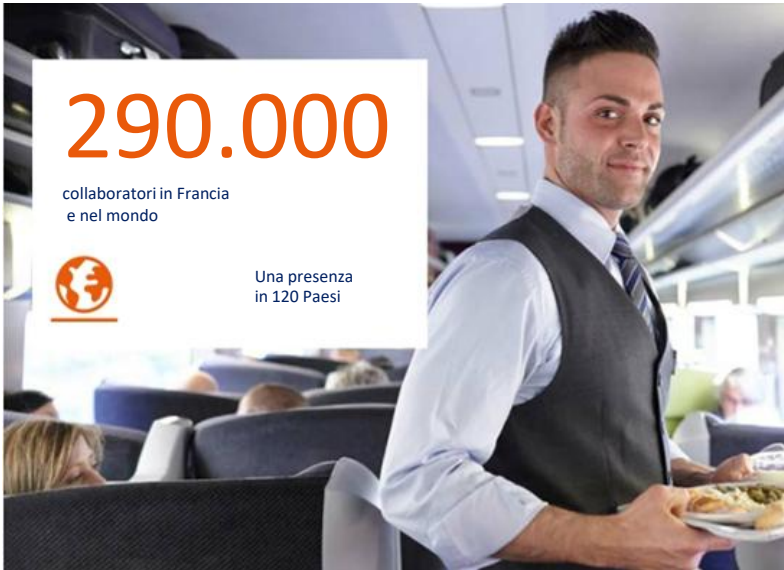




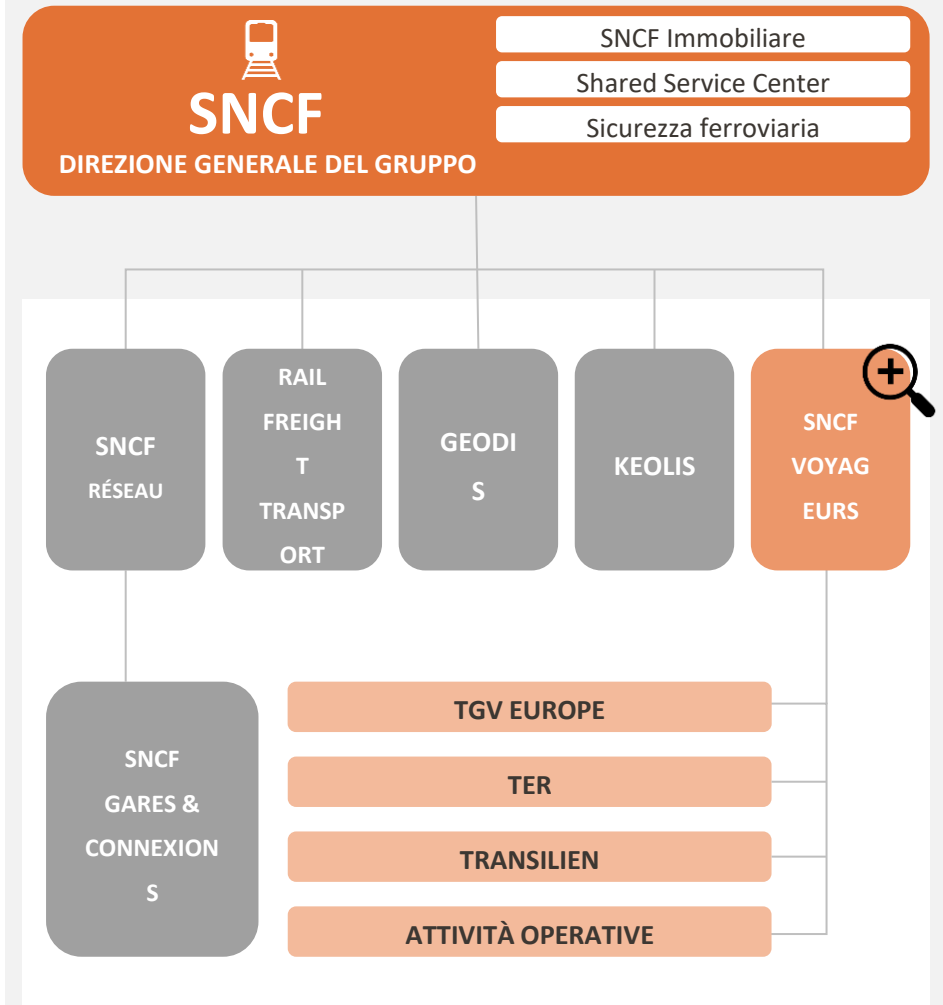
CHI SIAMO?

*Leader europeo nella
mobilità ferroviaria,
connessi con il futuro della
mobilità sostenibile*

PRESENTAZIONE DEL GRUPPO SNCF



ORGANIGRAMMA DEL GRUPPO



SNCF VOYAGES ITALIA IN PILLOLE



Società privata italiana a responsabilità limitata, che opera per conto di SNCF come IF sulla rete ferroviaria nazionale italiana, con licenza e certificato unico di sicurezza rilasciato dal Ministero



Fondata al termine della collaborazione tra SNCF e Trenitalia, la società Viaggiatori Italia S.r.l. ha lanciato l'offerta Francia-Italia nel dicembre 2011. Nell'aprile 2014 è diventata SNCF Voyages Italia S.r.l.



La sede è a Milano, con una succursale a Parigi. SVI ha uno staff di 43 agenti assegnati ai treni e 26 amministrativi / quadri tra Milano e Parigi

3 A/R
quotidiani tra
Milano e Parigi

631 K
PAX nel 2025
+7% traffico vs
2022*
(9 mesi d'attività)

42 M€
di fatturato
nel 2025, +15%
vs 2022*

2.000
treni /anno e
7,5M
viaggiatori dal
2011

1,5 M
tonnellate di
CO2 in meno
nell'atmosfera



In collaborazione con numerosi attori istituzionali



L'ATTUALE OFFERTA DI SNCF VOYAGES ITALIA



Parigi <> Milano:

- 3 a/r quotidiani

| Principali tratte | Migliori tempi di percorrenza |
|--------------------|-------------------------------|
| Parigi <> Milano | 7h09 |
| Parigi <> Torino | 5h37 |
| Parigi <> Oulx | 4h42 |
| Chambéry <> Milano | 4h05 |
| Chambéry <> Torino | 2h30 |

Il materiale rotabile:

- 6 treni TGV PLT a un piano, adatti a circolazioni tra la Francia e l'Italia (SCMT), rinnovati nel 2017 e 2020 («TGV InOUI», 351 posti)





ALLEGRO, IL PROGETTO DI SVILUPPO IN ITALIA

IL PROGETTO « ALLEGRO » PER L'ITALIA

Il progetto Allegro di SNCF in Italia punta sullo sviluppo della propria offerta sulla rete AV dal 2027

- 13 a/r quotidiani in Italia
 - 4 Torino-Venezia,
 - 9 Torino-Milano-Roma-Napoli
- **Possibili futuri sviluppi verso altre destinazioni** (Sud Italia, Genova...), a seconda degli sviluppi della rete AV
- Sempre 3 a/r quotidiani tra Milano e Parigi
- Uno sviluppo graduale dell'offerta a partire da settembre 2027
- Operazioni quotidiane di manutenzione leggera operate di notte in 2 centri di manutenzione in Italia
- Operato dalla filiale SNCF Voyages Italia (SVI), con sede in Italia, che opera sulla rotta Milano-Parigi dal 2011.



IL PROGETTO « ALLEGRO » PER L'ITALIA

Il progetto Allegro di SNCF Voyageurs è **destinato a generare ricadute positive** significative per il mercato italiano, offrendo benefici concreti ai passeggeri e contribuendo allo sviluppo socio-economico del Paese. Grazie ai nuovi TGVM di maggiore capacità, contribuisce anche a **ridurre la pressione sulla rete ferroviaria**

1 Democratizzazione dell'offerta

Proponendo un'offerta a basso prezzo su misura per gli italiani, SNCF Voyageurs intende rispondere a una domanda oggi non soddisfatta e al bisogno di mobilità "popolare", in un contesto di problemi di potere d'acquisto.

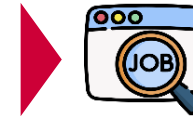


~7 milioni di nuovi passeggeri AV che altrimenti non avrebbero viaggiato in treno

2 Benefici economici-industriali

L'investimento di SNCF Voyageurs abilita ricadute dirette:

- Benefici occupazionali diretti e indiretti
- Fino al 90% dei costi operativi che ricadono su diversi settori in Italia (manutenzione dei treni, energia, formazione, ecc.)
- Potenziali investimenti locali (eg. impianti manutenzione)



Secondo uno studio dell'Università Bocconi di sett.25 :

~ 487 milioni €* di impatti economici positivi per l'economia italiana **e fino a 4.000 posti* di lavoro diretti e indiretti** (manutenzione, pulizia...)

IL PROGETTO « ALLEGRO » PER L'ITALIA

Il progetto Allegro di SNCF Voyageurs è **destinato a generare ricadute positive** significative per il mercato italiano, offrendo benefici concreti ai passeggeri e contribuendo allo sviluppo socio-economico del Paese. Grazie ai nuovi TGVM di maggiore capacità, contribuisce anche a **ridurre la pressione sulla rete ferroviaria**

3 Benefici ambientali

Estendendo l'offerta di servizi in treno AV, il progetto avrà contribuito attivamente al trasferimento modale e allo sviluppo di una mobilità a basse emissioni di carbonio in Italia.



~**150.000** tonnellate di CO₂ annuali risparmiate grazie alla nuova offerta
-32% di emissioni di CO₂ per passeggero grazie ai nuovi treni

4 Benefici sistemici

- Finanziamento della rete italiana
- Valorizzazione degli investimenti di estensione della rete AV/AC;
- Riduzione della pressione sulla rete ferroviaria italiana, grazie ai nuovi TGVM, che possono trasportare un maggior numero di passeggeri per ogni singolo viaggio.



~**€50milioni annuali** di pedaggio per l'utilizzo della rete

IL PROGETTO « ALLEGRO » PER L'ITALIA

Un servizio di AV di nuova generazione, progettato per offrire maggiore **capacità, comfort, innovazione tecnologica e sostenibilità ambientale**, in risposta alle esigenze del mercato italiano



15 nuovi treni TGV M ordinati da SNCF Voyageurs per il mercato italiano

x2

di capienza rispetto ai TGV attuali sulla Torino-Parigi (2 piani, fino a 1.300 posti in doppia composizione)

97%

dei materiali del TGV M sono riciclabili

20%

di consumi in meno grazie alla nuova aerodinamica e al nuovo motore

37%

di riduzione delle emissioni di CO2 e rispetto ai treni attuali

- Prove effettuate con successo sull'anello di Bologna tra nov.25 e gen.26
- Inizio delle prove in linea sulla rete ferroviaria italiana previste nell'autunno del 2026

Una tappa decisiva è stata raggiunta con l'attribuzione dei primi canali orari, che tuttavia non basta a garantire la realizzazione dell'intero piano industriale di SVI

Dopo la pubblicazione degli impegni di RFI per l'AGCM in marzo 2026, SNCF Voyageurs ha ancora bisogno del supporto del sistema ferroviario per concretizzare e sviluppare il proprio progetto sul lungo termine

1

Garantire l'accesso a della capacità infrastrutturale complementare

- Il piano industriale di SVI prevede 26 tracce orarie. Senza questo livello minimo di attività, la società non dispone delle condizioni necessarie per giustificare l'investimento e proseguire le sue operazioni a lungo termine
- Dopo il riconoscimento di un primo livello di capacità (18 canali), bisogna garantire la corretta attuazione degli altri impegni assunti da RFI in merito alla revisione dei criteri di allocazione delle capacità del PIR, al fine di assicurare a SVI l'accesso a della 11 capacità aggiuntiva (8 canali)

2

Garantire un accesso agli impianti di manutenzione in Italia

- L'accesso a degli impianti di manutenzione in Italia è uno dei requisiti indispensabili per consentire lo sviluppo del progetto
- Nonostante numerose e ripetute richieste di accesso, SVI non dispone a tutt'ora di soluzioni adeguate alle proprie esigenze
- L'ART ha avviato diverse procedure nei confronti dei gestori di impianti italiani, inclusi impianti dedicati al materiale AV
- SVI si affida all'azione dell'ART per ottenere l'accesso a degli impianti di manutenzione che siano compatibili con l'attività prevista.

3

Garantire il corretto svolgimento del processo d'omologazione del materiale TGVM in Italia

- Tempestività delle autorità nel processo di omologazione
- Assegnazione delle tracce ferroviarie necessarie per lo svolgimento delle prove da parte di RFI
- Assenza di nuovi ostacoli all'omologazione



Contatti

Caroline Chabrol – AD SNCF Voyages Italia srl

caroline.chabrol@svi-srl.com

+39.347.251.3572