

# Proposta Regolamento UE sugli imballaggi e i rifiuti di imballaggio (PPWR)

**COM (2022) 677**

**Audizione CONAI**



Camera  
18 Maggio 2023

# Il sistema italiano per la prevenzione e il riciclo degli imballaggi e dei rifiuti di imballaggio si fonda sulla **RESPONSABILITA' ESTESA DEI PRODUTTORI (EPR)**

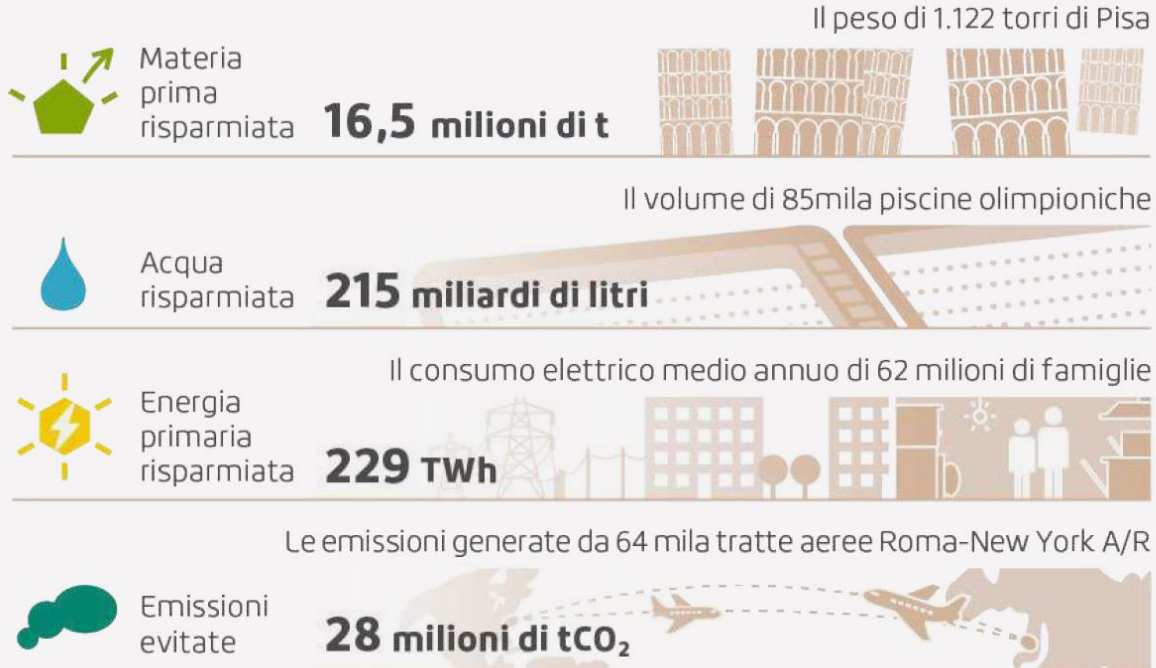
## I sistemi EPR di gestione dei rifiuti di imballaggio: Consorzi di Filiera CONAI e i Sistemi Autonomi



# IL REGIME EPR Italiano previene la formazione dei rifiuti di imballaggio

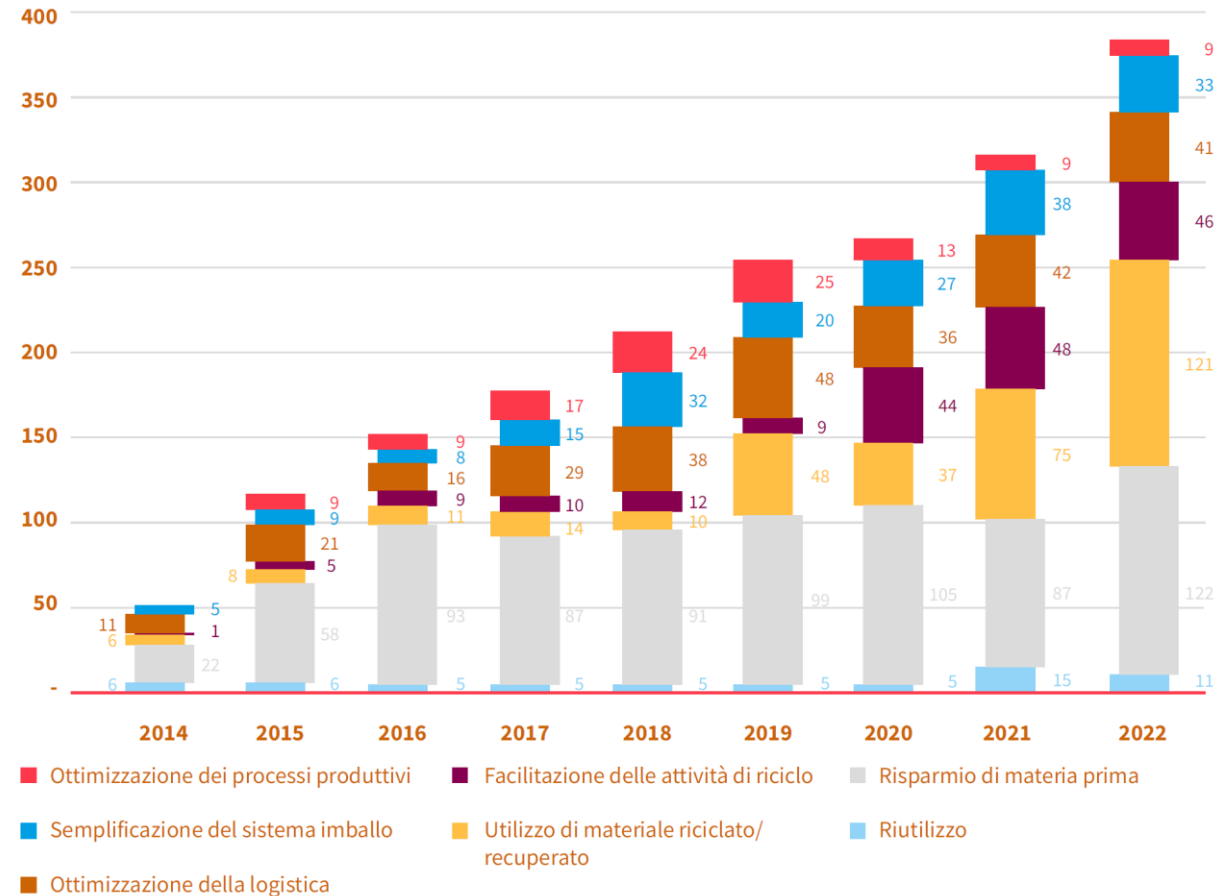
## LA PREVENZIONE PRESENTA DELLE IMPORTANTI POTENZIALITÀ IN TERMINI DI BENEFICI AMBIENTALI CHE PUO' GENERARE

### Benefici ambientali delle attività di prevenzione stimati dall'analisi



Fonte: elaborazioni Life Cycle Engineering su dati CONAI

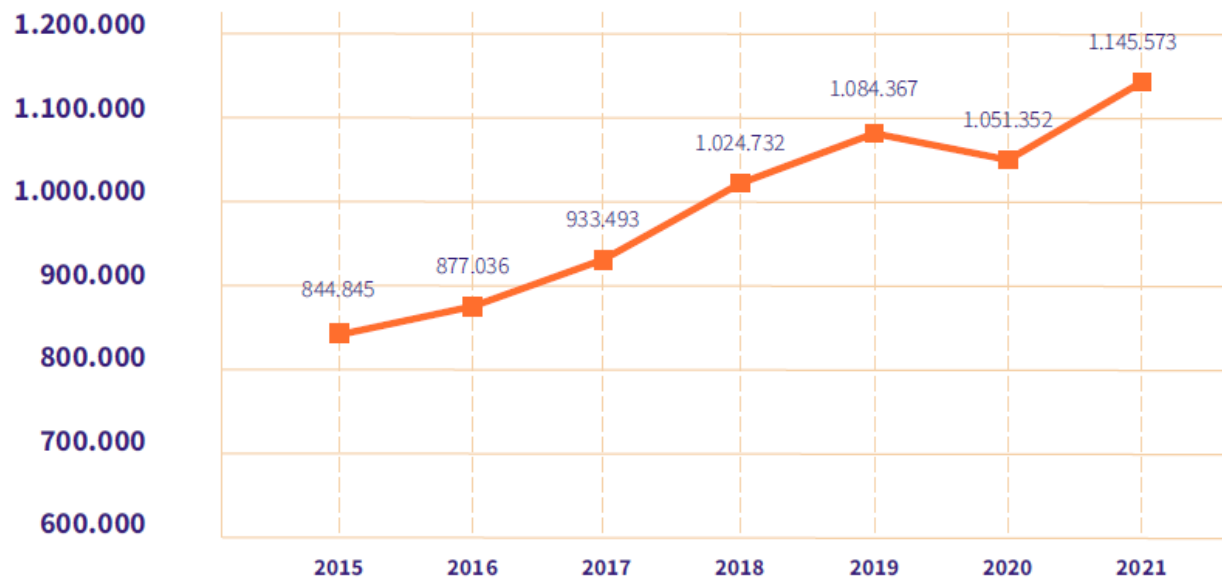
## LE LEVE DI PREVENZIONE ATTIVATE DAL BANDO ECODESIGN CONAI



# II REGIME EPR Italiano promuove il riutilizzo degli imballaggi

**1,1 milioni di tonnellate: l'8% dell'immesso al consumo. In crescita con il +9% rispetto al 2020.**

CONAI dedica particolare attenzione agli imballaggi concepiti per un uso pluriennale: dal 2012 introdotte agevolazioni e semplificazioni contributive per gli imballaggi riutilizzabili\*, in continuo adeguamento.



Dopo il calo registrato nel 2020, dovuto alla contrazione del settore B2B (tipicamente utilizzatore di queste tipologie di imballaggio) per la congiuntura economica, **nel 2021 i quantitativi di imballaggi riutilizzati da procedure agevolate CONAI hanno ripreso l'andamento crescente.**

\* Procedure riferite a: bottiglie in vetro a rendere, casse/cestelli in plastica portabottiglie, pallet in legno usati, riparati o semplicemente selezionati e riutilizzati, pallet in legno nuovi prodotti in conformità a capitolati codificati e impiegati in circuiti controllati.

# II REGIME EPR Italiano si fonda sulla raccolta differenziata finanziata ai Comuni

## CONAI SUPPORTA GLI ENTI LOCALI CHE OPERANO PER UNA RD PER IL RICICLO DALLE ALPI A LAMPEDUSA

Il Comune che ha attivato la raccolta differenziata dei rifiuti di imballaggio di un materiale, sottoscrivendo la relativa convenzione, si impegna a conferire i rifiuti di imballaggio al Consorzio di Filiera. Parallelamente, il Consorzio di Filiera si impegna a ritirare il materiale e garantirne il successivo avvio a riciclo.

Il Consorzio di Filiera si impegna, inoltre, a garantire il riconoscimento di corrispettivi, variabili in funzione della quantità e della qualità del materiale conferiti, che costituiscono gli oneri della raccolta differenziata.

Corrispettivi erogati in euro, 2021

Fonte: CONAI

2.200.000

120.000.000



■ Percentuale RD, 2020 (valori %)

■ Kg/ab imballaggi, 2021

Fonte: ISPRA

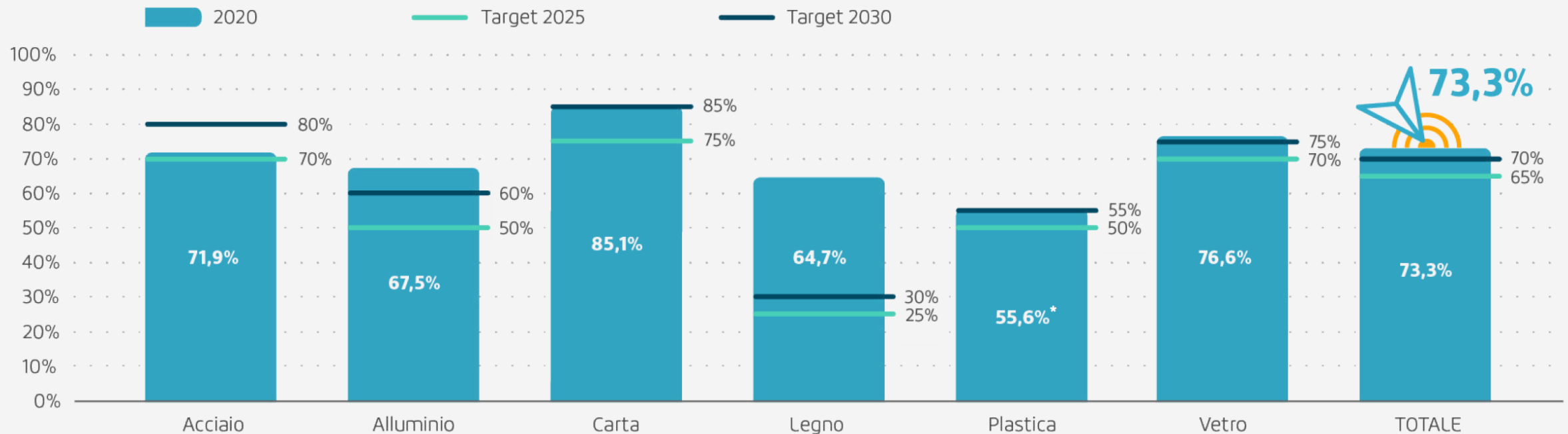


Fonte: Elaborazioni e dati ISPRA

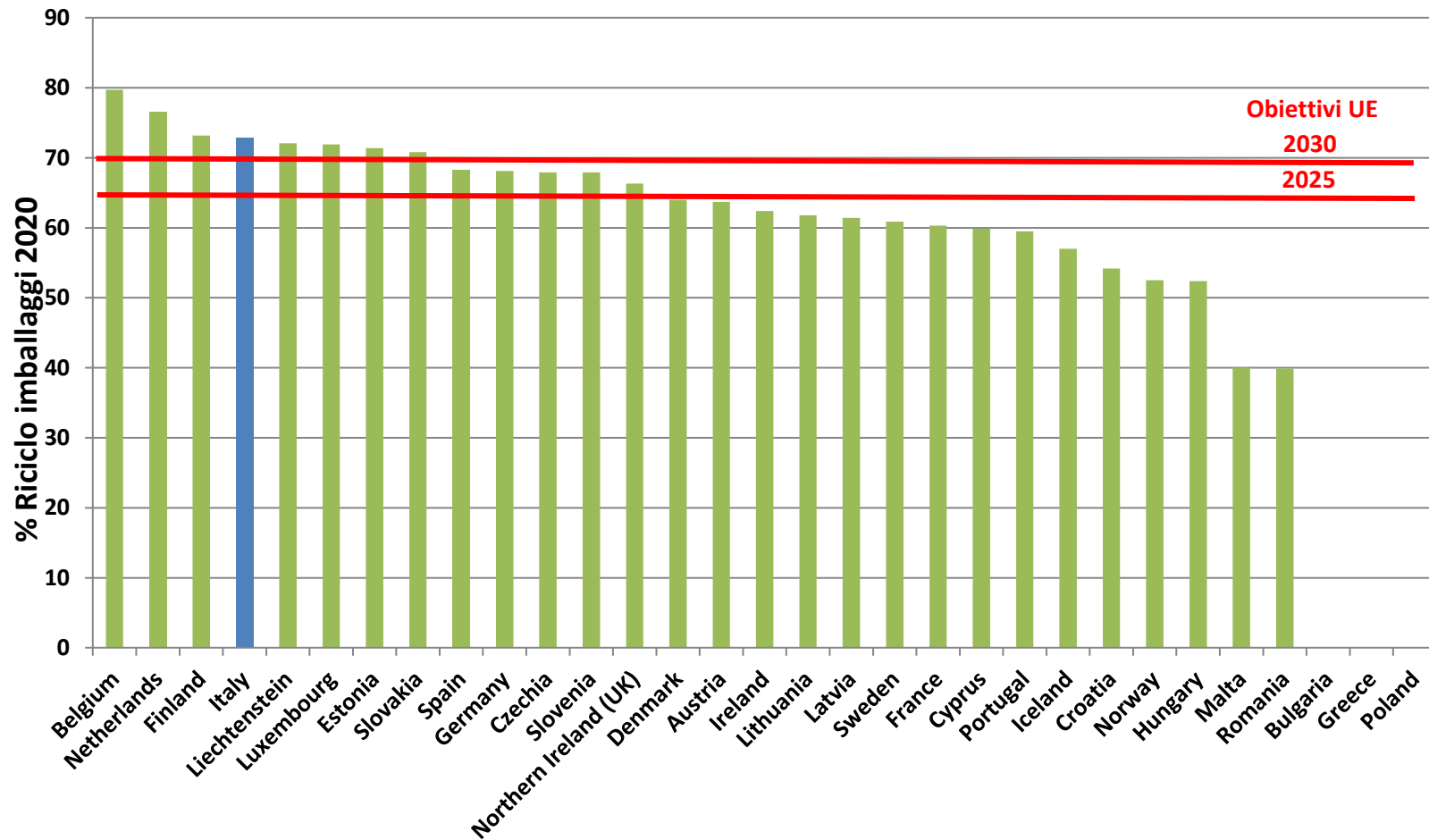
# Il REGIME EPR Italiano supera gli obiettivi di riciclo UE degli imballaggi

Tassi di riciclo dei rifiuti di imballaggio per filiera nel 2021 in relazione ai target europei 2025 e 2030

Fonte: Elaborazione CSEC CONAI



## II REGIME EPR Italiano è tra i più performanti in Europa



## **POSIZIONE CONAI sulla proposta di Regolamento Imballaggi e rifiuti di imballaggio**

La revisione della direttiva sugli imballaggi e sui rifiuti di imballaggio **deve essere coerente con le disposizioni stabilite nella direttiva quadro sui rifiuti** e nella direttiva sulla riduzione dei prodotti in plastica monouso nonchè:

### **I) Riconoscere**

- ruolo e risultati degli schemi EPR e limiti di un approccio “unico per tutti”.
- parità di condizioni tra raccolta e DRS dei rifiuti di imballaggio, al fine di raggiungere gli stessi obiettivi di riciclaggio;
- relazioni preventive dei dati di riciclo verso obblighi di scadenza anche per DRS come per la raccolta differenziata.



# POSIZIONE CONAI sulla proposta di Regolamento Imballaggi e rifiuti di imballaggio

## 2) Salvaguardare

- investimenti attuali e previsti (es. PNRR), nonché soluzioni di modello di business basati sulla raccolta integrata (differenziata/selettiva) dei rifiuti di imballaggio rispetto ad altre misure di intercettazione;
- modelli di business performanti, che raggiungono tassi di raccolta (differenziati) elevati e prestazioni di riciclaggio in modo economicamente sostenibile.



## **POSIZIONE CONAI sulla proposta di Regolamento Imballaggi e rifiuti di imballaggio**

### **3) Considerare**

- gli imballaggi realizzati con o senza contenuto riciclato sono soggetti allo stesso costo di gestione una volta diventati rifiuti;
- l'utilizzo di contenuto riciclato è incentivato dall'importo del fee EPR dell'imballaggio modulata in base al costo al netto dei ricavi derivanti dalla vendita o commercializzazione di materiali secondari;
- proponendo di modulare i fee EPR sul contenuto riciclato, la Commissione ignora la propria analisi scientifica, che ha evidenziato il fallimento di questa misura nell'aumentare l'assorbimento del contenuto riciclato e apportare vantaggi in termini di sostenibilità nei paesi in cui è già applicata.

Infine, la proposta PPWR non rispetta il principio di neutralità tecnologica.