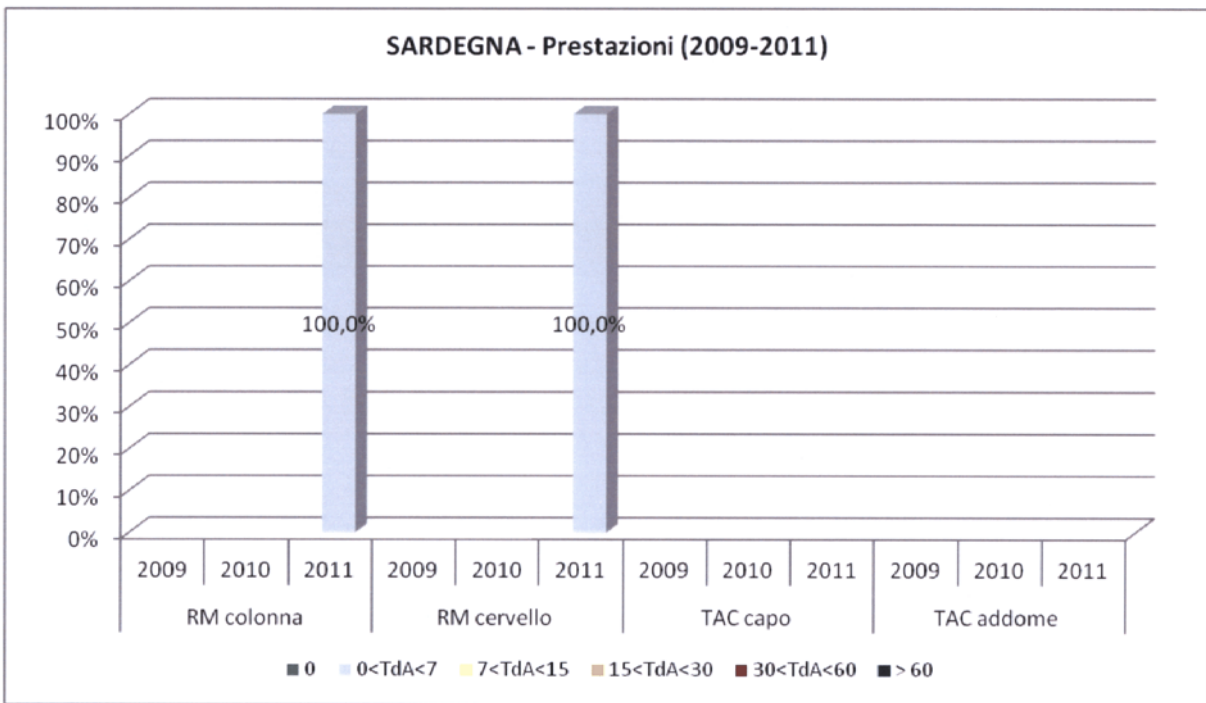
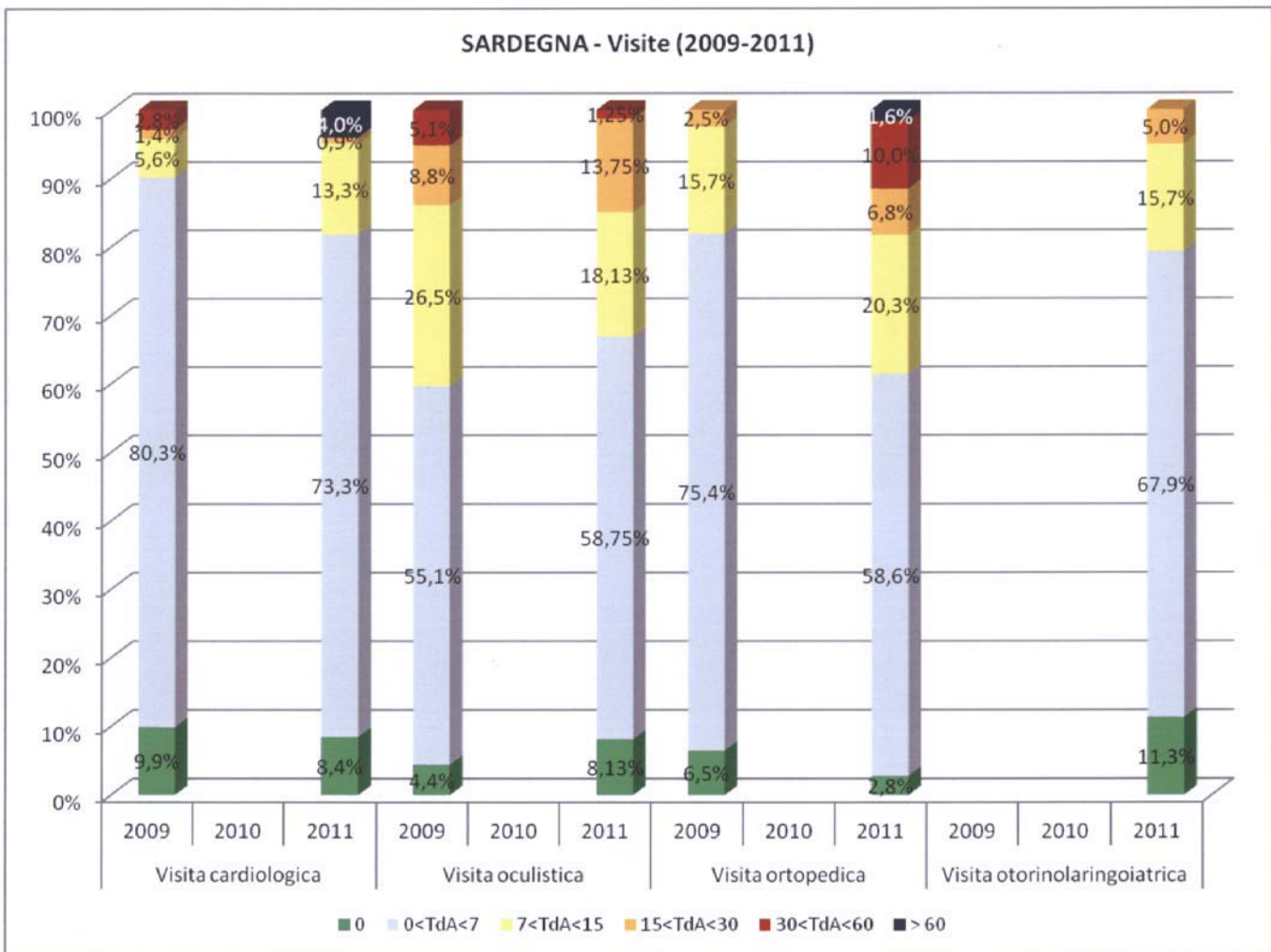
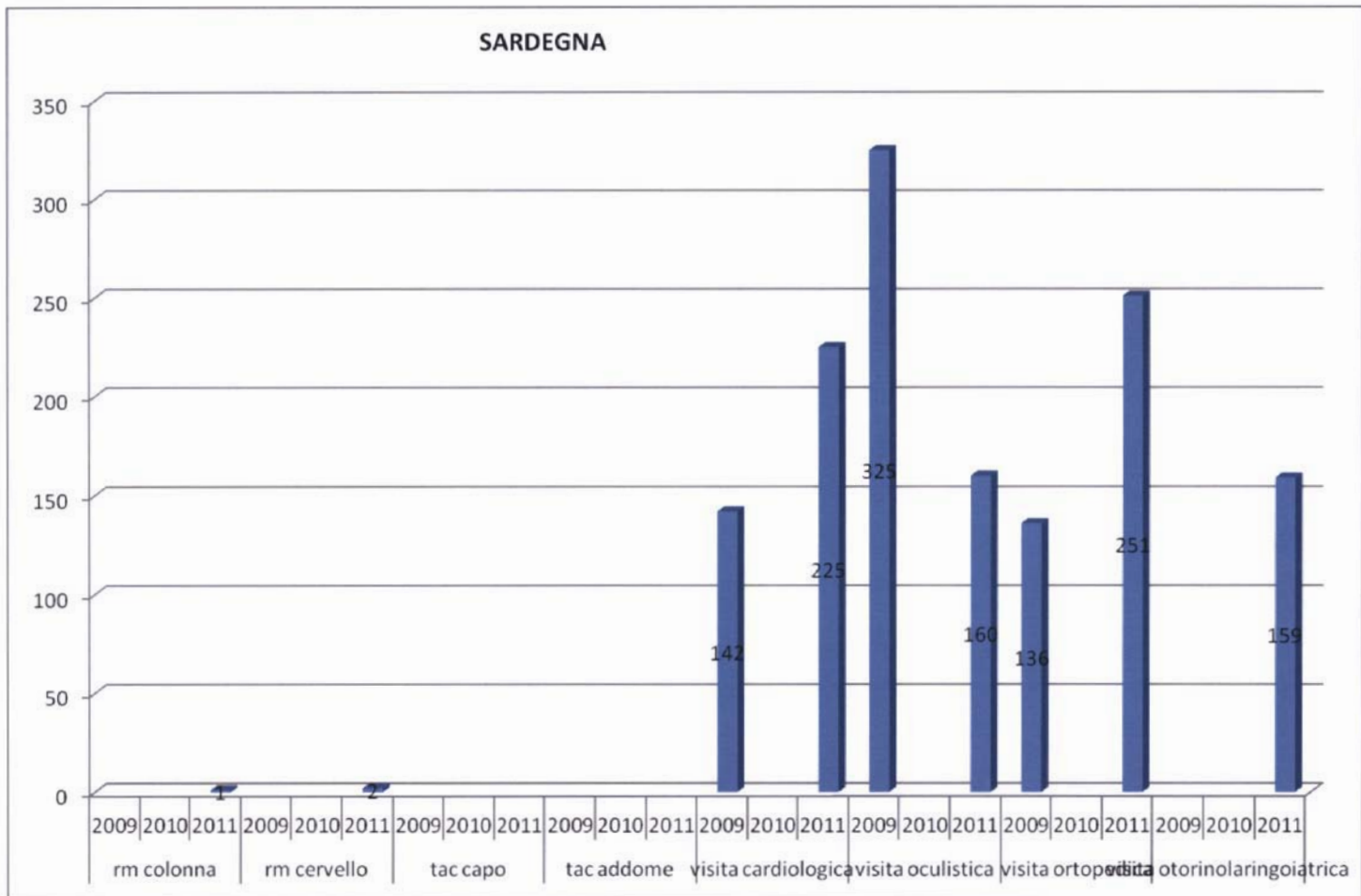


**Graf.3 Confronto tra le distribuzioni percentuali in classi di attesa nelle giornate indice (2009-2010-2011)**





Graf.4 Confronto tra le prestazioni prenotate in ALPI nei 5 giorni indice dei 3 monitoraggi (2009-2010-2011)



**SICILIA 2011****Tab.1 Prestazioni monitorate nelle giornate indice rispetto alle classi di attesa (valori assoluti - 2011)**

	0	0<tda<7	7<tda<15	15<tda<30	30<tda<60	>60	TOT.
visita cardiologica	14	102	23	13	2		154
visita oculistica	18	226	79	23		1	347
visita ortopedica	24	223	105	22	16	1	391
visita otorinolaringoiatrica	30	88	12	16	20		166
TAC addome superiore		1	3				4
TAC addome inferiore							0
TAC addome completo			1				1
TAC capo		1	1				2
RM cervello		8	4				12
RM colonna vert	1	8	5				14

**Tab.2 Prestazioni monitorate nelle giornate indice rispetto alle classi di attesa (percentuali - 2011)**

	0	0<tda<7	7<tda<15	15<tda<30	30<tda<60	>60	TOT.
visita cardiologica	9,1%	66,2%	14,9%	8,4%	1,3%		100,0%
visita oculistica	5,2%	65,1%	22,8%	6,6%		0,3%	100,0%
visita ortopedica	6,1%	57,0%	26,9%	5,6%	4,1%	0,3%	100,0%
visita otorinolaringoiatrica	18,1%	53,0%	7,2%	9,6%	12,0%		100,0%
TAC addome superiore		25,0%	75,0%				100,0%
TAC addome inferiore							
TAC addome completo			100,0%				100,0%
TAC capo		50,0%	50,0%				100,0%
RM cervello		66,7%	33,3%				100,0%
RM colonna vert	7,1%	57,1%	35,7%				100,0%

Tab.3 Agende di prenotazione utilizzate (2011)

	visita cadiologica	visita oculistica	visita ortopedica	visita otorinolaringoiatrica	TAC addome superiore	TAC addome inferiore	TAC addome completo	TAC capo	RM cervello	RM colonna vert
Cartacea gestita dal professionista	0	0	0	0	0		0	0	0	0
Cartacea gestita dalla struttura	0	0	0	0	0		0	0	0	0
Gestita dal CUP	154	347	391	166	4		1	2	12	14
Altro	0	0	0	0	0		0	0	0	0
	154	347	391	166	4	0	1	2	12	14

Tab.4 Media, mediana, max e minimo (in giorni) - 2011

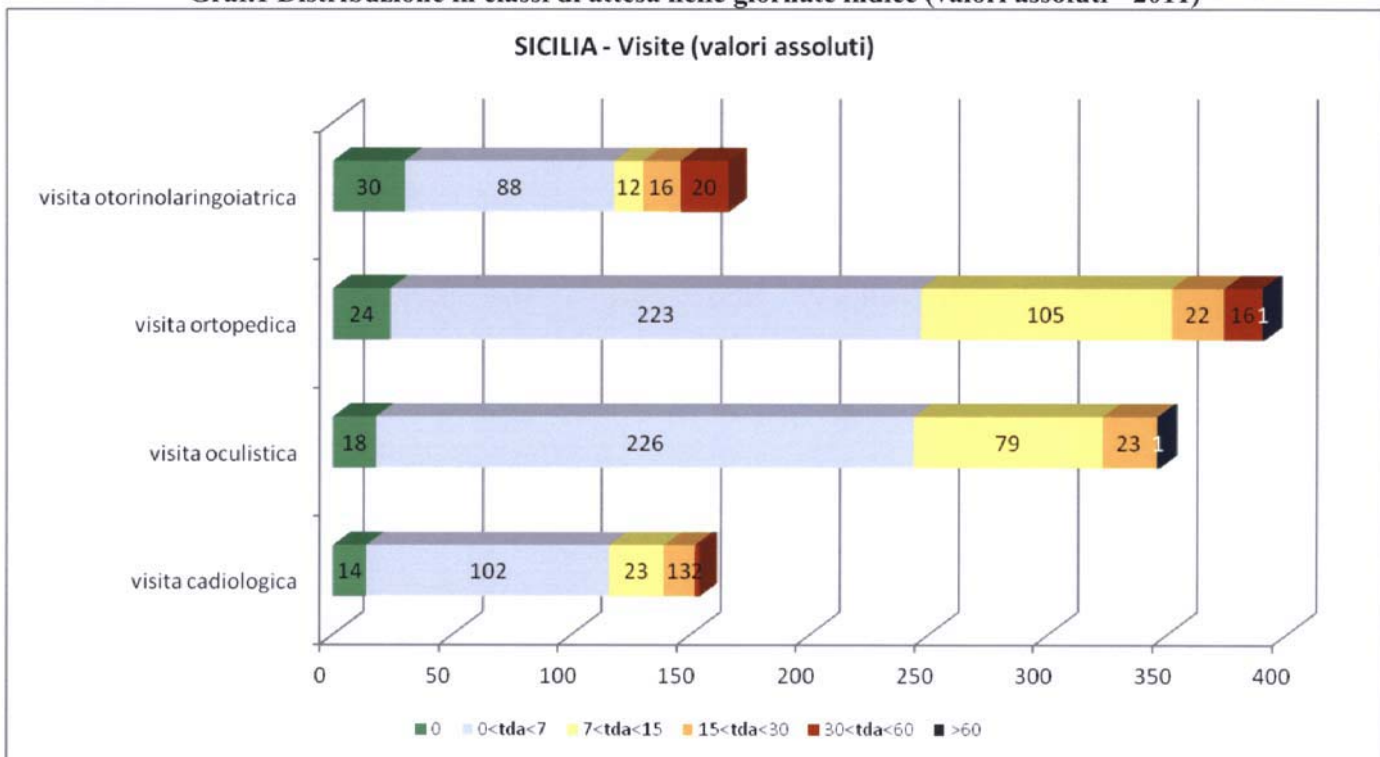
	visita cadiologica	visita oculistica	visita ortopedica	visita otorinolaringoiatrica	TAC addome superiore	TAC addome inferiore	TAC addome completo	TAC capo	RM cervello	RM colonna vertebrale
MEDIANA	5	6	6	3	8,5		13	7	6	7
MIN	0	0	0	0	7		13	5	3	0
MAX	33	78	63	53	12		13	9	14	14
MEDIA	6,46	6,88	7,79	9,69	9		13	7	7,08	6,92

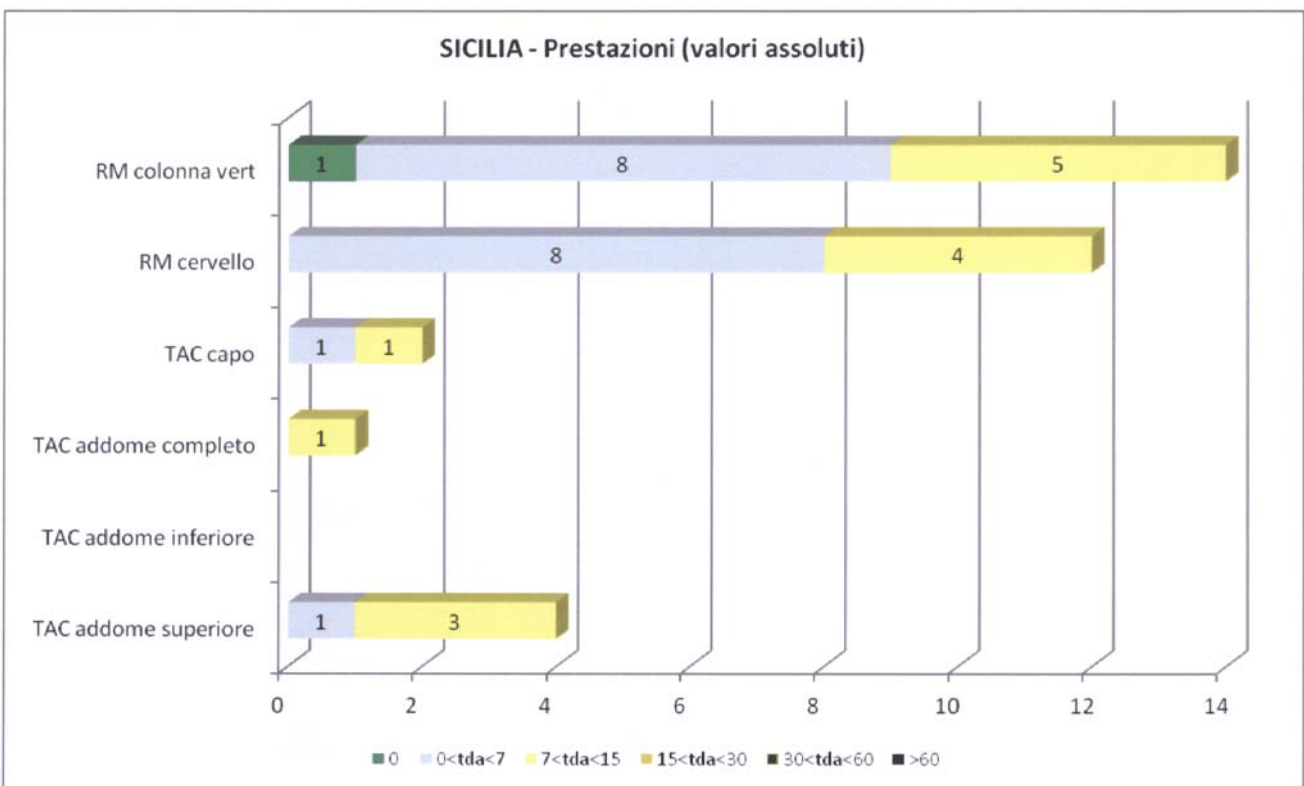
Tab.5 Volumi erogati (totali e rapporto) nel primo semestre 2011 in ALPI ed in attività istituzionale (1 gennaio – 30 giugno 2011)<sup>31</sup>

	ALPI	ISTITUZIONALE	Alpi/istituz
visita cardiologica			
visita oculistica			
visita ortopedica			
visita otorinolaringoiatrica			
RM colonna			
RM cervello			
TC capo			
TC addome superiore			
TC addome inferiore			
TC addome completo			

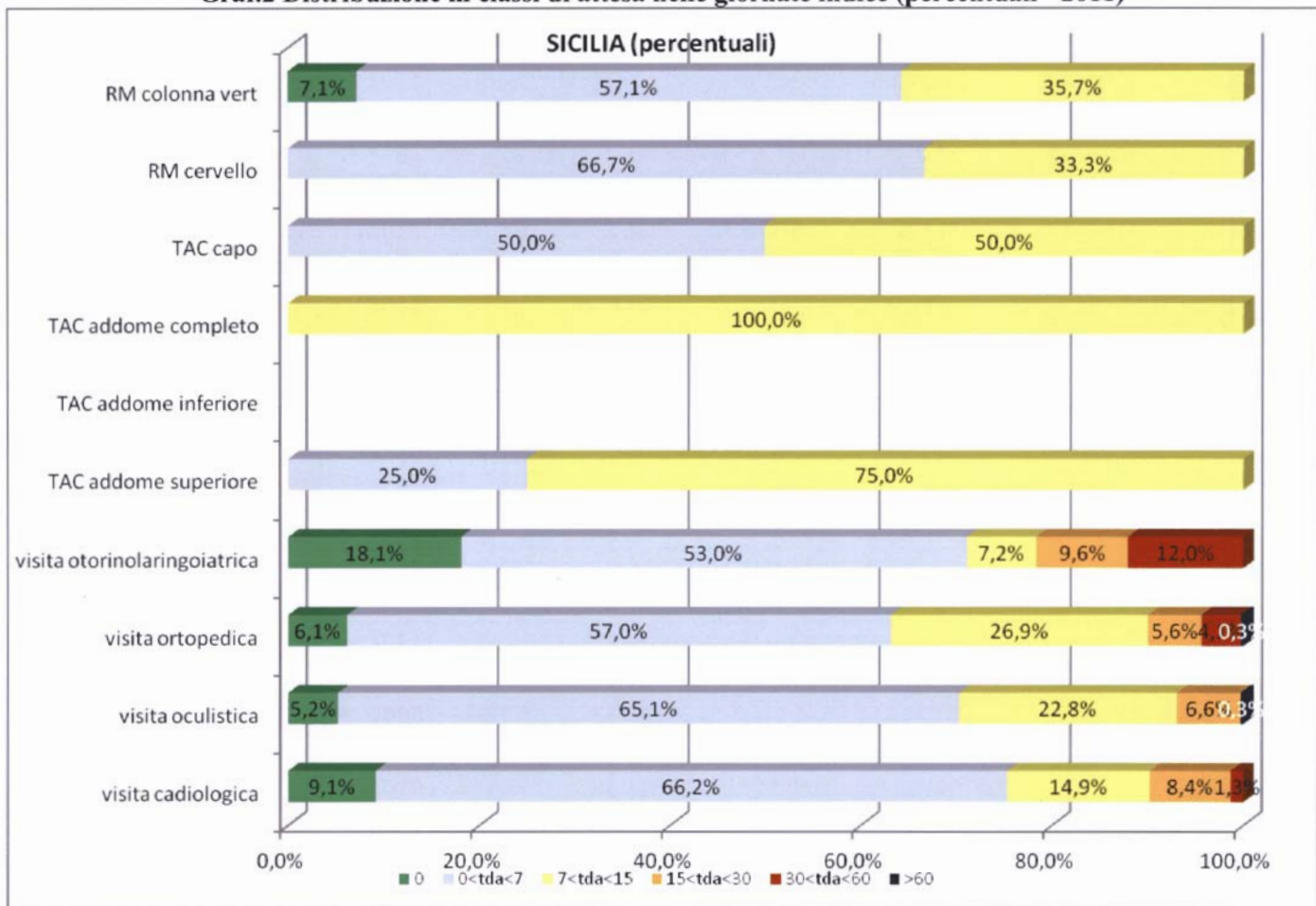
<sup>31</sup> il dato per il monitoraggio 2011 era FACOLTATIVO

Graf.1 Distribuzione in classi di attesa nelle giornate indice (valori assoluti - 2011)





**Graf.2 Distribuzione in classi di attesa nelle giornate indice (percentuali - 2011)**



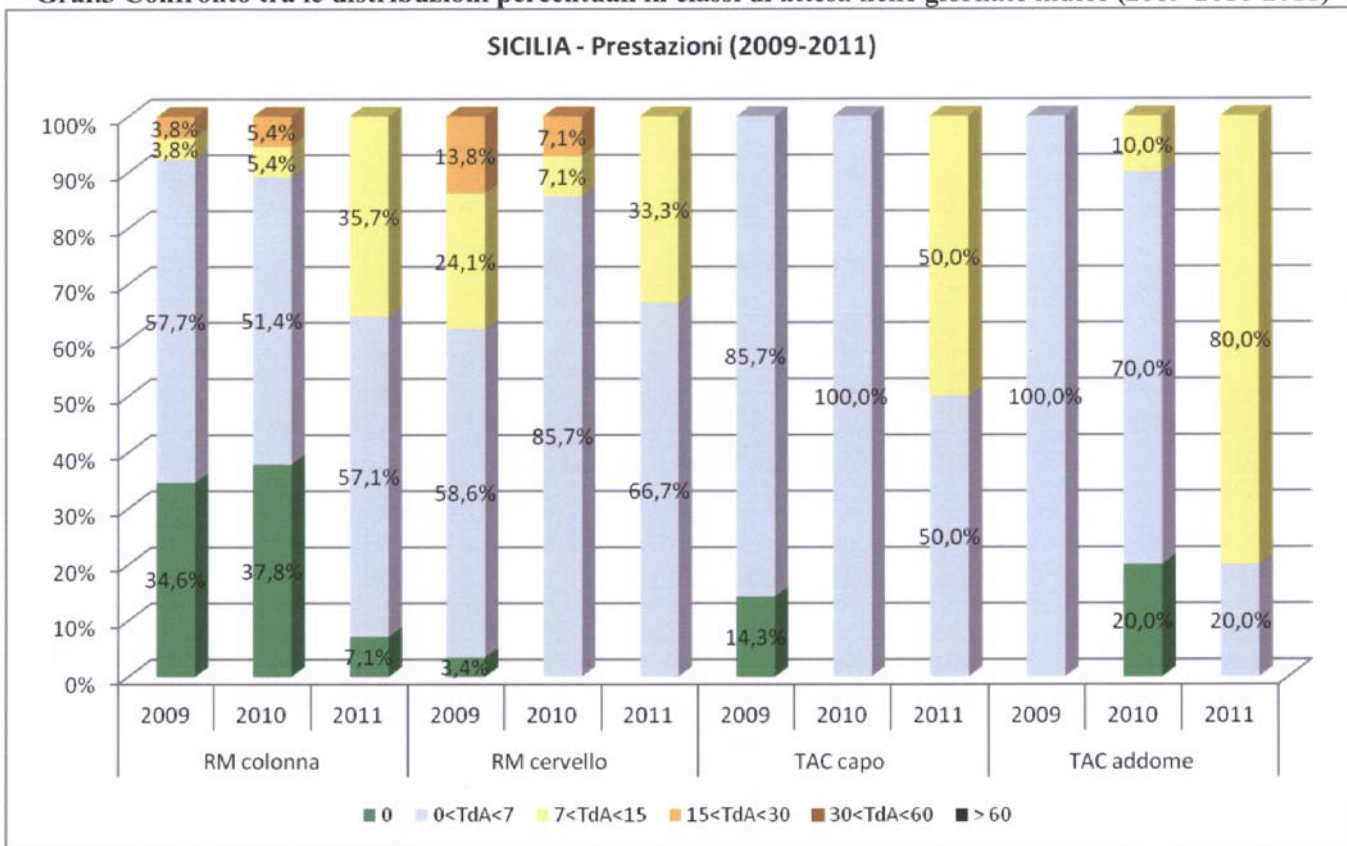
Tab.6 Confronto delle distribuzioni percentuali in classi di attesa nelle giornate indice (2009-2010-2011)

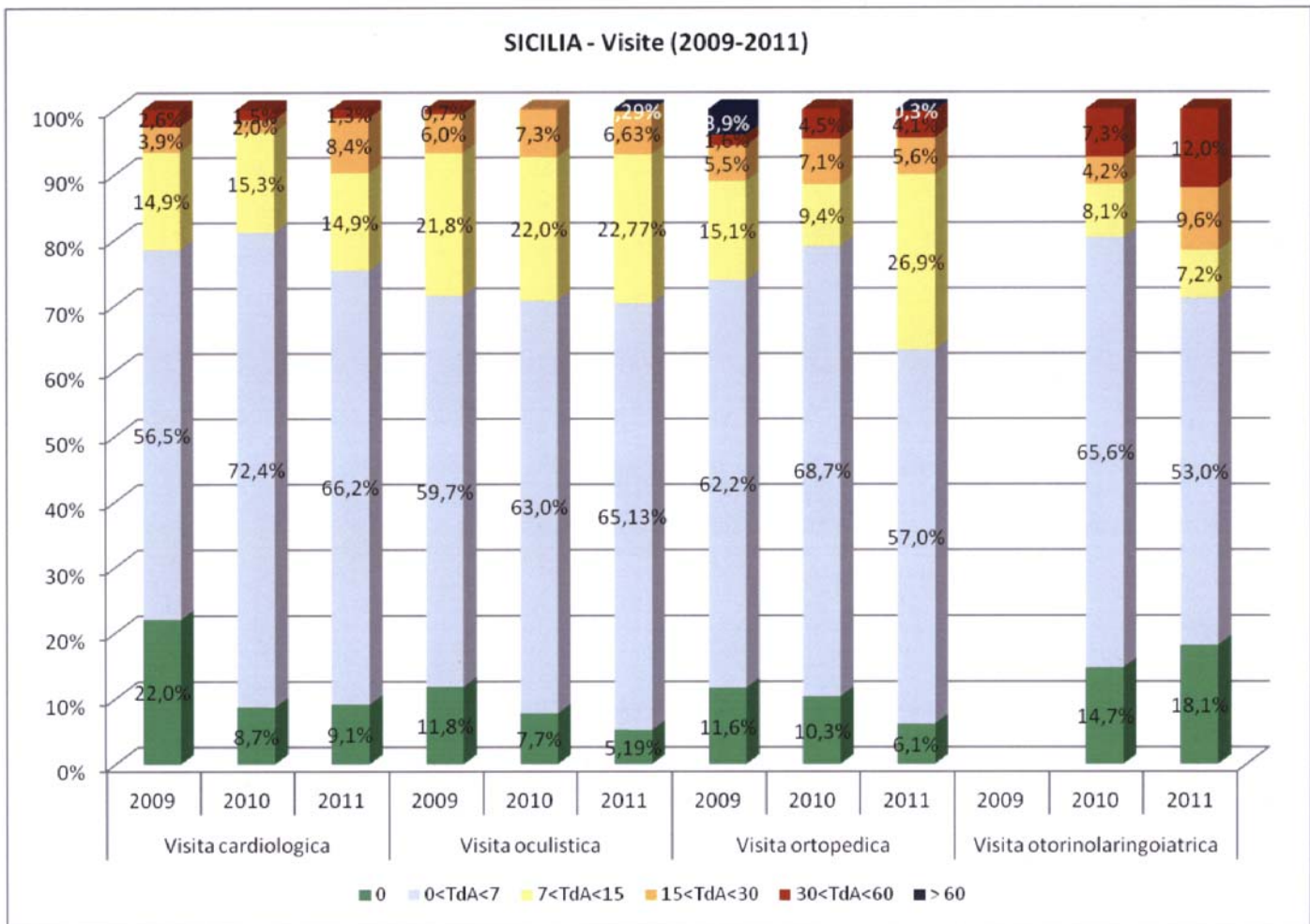
		0	0<TdA<7	7<TdA<15	15<TdA<30	30<TdA<60	> 60
RM colonna	2009	34,6%	57,7%	3,8%	3,8%		
	2010	37,8%	51,4%	5,4%	5,4%		
	2011	7,1%	57,1%	35,7%			
RM cervello	2009	3,4%	58,6%	24,1%	13,8%		
	2010		85,7%	7,1%	7,1%		
	2011		66,7%	33,3%			
TAC capo	2009	14,3%	85,7%				
	2010		100,0%				
	2011		50,0%	50,0%			
TAC addome	2009		100,0%				
	2010	20,0%	70,0%	10,0%			
	2011		20,0%	80,0%			
Visita cardiologica	2009	22,0%	56,5%	14,9%	3,9%	2,6%	
	2010	8,7%	72,4%	15,3%	2,0%	1,5%	
	2011	9,1%	66,2%	14,9%	8,4%	1,3%	
Visita oculistica	2009	11,8%	59,7%	21,8%	6,0%	0,7%	
	2010	7,7%	63,0%	22,0%	7,3%		
	2011	5,19%	65,13%	22,77%	6,63%		0,29%
Visita ortopedica	2009	11,6%	62,2%	15,1%	5,5%	1,6%	3,9%
	2010	10,3%	68,7%	9,4%	7,1%	4,5%	
	2011	6,1%	57,0%	26,9%	5,6%	4,1%	0,3%
Visita otorinolaringoiatrica	2009						
	2010	14,7%	65,6%	8,1%	4,2%	7,3%	
	2011	18,1%	53,0%	7,2%	9,6%	12,0%	

**Tab.7 Confronto tra le prestazioni prenotate in ALPI nei 5 giorni indice dei 3 monitoraggi (2009-2010-2011)**

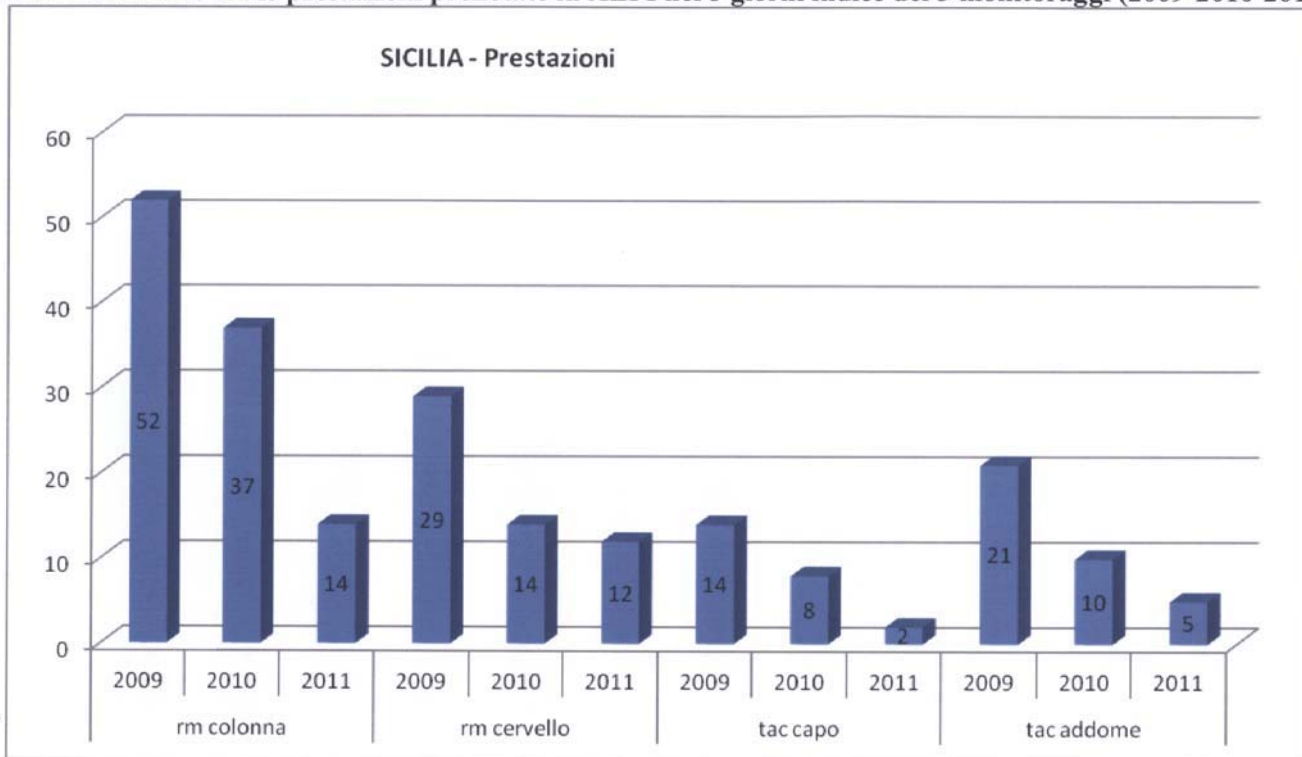
	PRENOTAZIONI IN ALPI	
rm colonna	2009	52
	2010	37
	2011	14
rm cervello	2009	29
	2010	14
	2011	12
tac capo	2009	14
	2010	8
	2011	2
tac addome	2009	21
	2010	10
	2011	5
visita cardiologica	2009	382
	2010	196
	2011	154
visita oculistica	2009	449
	2010	246
	2011	347
visita ortopedica	2009	688
	2010	553
	2011	391
visita otorinolaringoiatrica	2009	
	2010	259
	2011	166

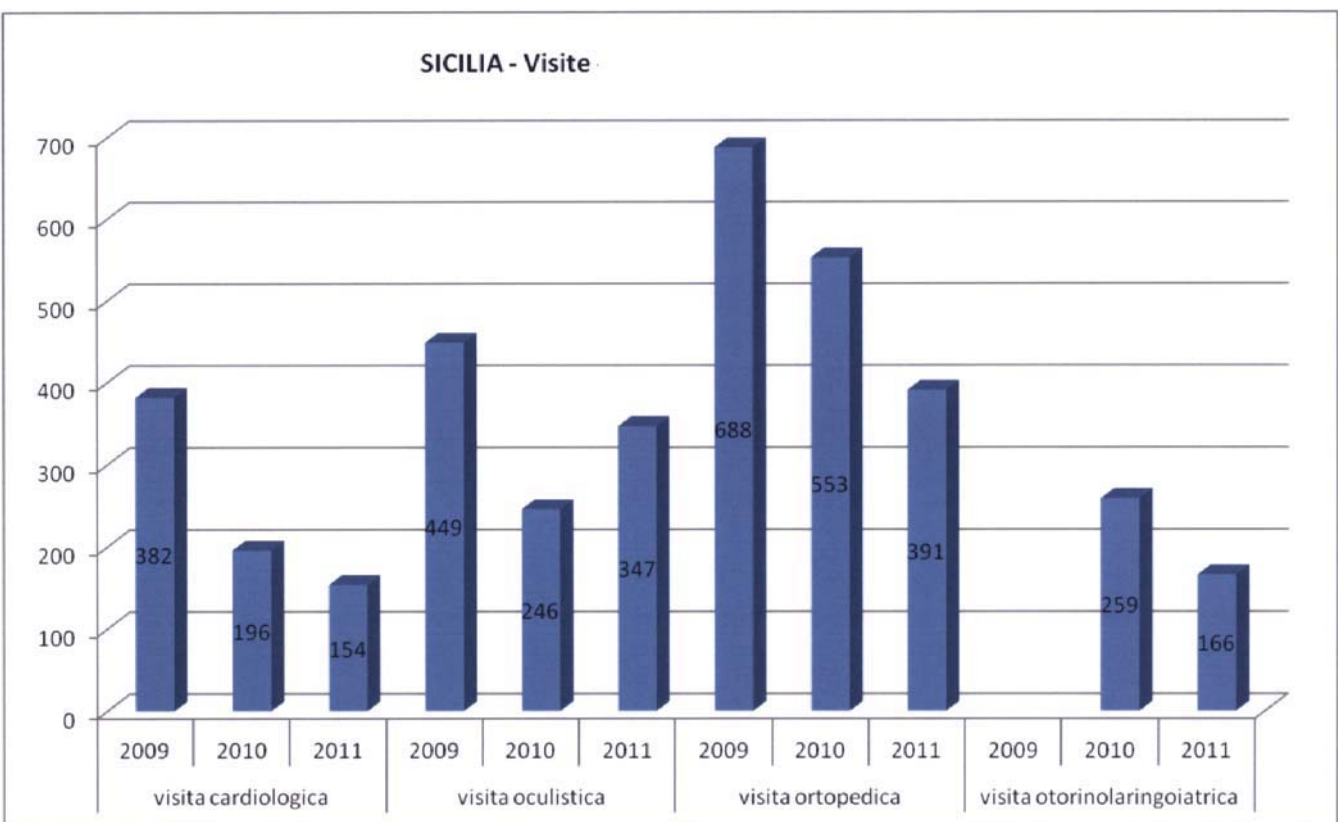
Graf.3 Confronto tra le distribuzioni percentuali in classi di attesa nelle giornate indice (2009-2010-2011)





**Graf.4 Confronto tra le prestazioni prenotate in ALPI nei 5 giorni indice dei 3 monitoraggi (2009-2010-2011)**





**TOSCANA 2011****Tab.1 Prestazioni monitorate nelle giornate indice rispetto alle classi di attesa (valori assoluti - 2011)**

	0	0<tda<7	7<tda<15	15<tda<30	30<tda<60	>60	TOT.
visita cardiologica	141	362	276	239	81	20	1119
visita oculistica	134	181	141	200	58	22	736
visita ortopedica	72	346	252	133	126	34	963
visita otorinolaringoiatrica	41	231	73	20	6		371
TAC addome superiore					1		1
TAC addome inferiore	1						1
TAC addome completo		5	3	2	2	1	13
TAC capo		2	1	9	2	3	17
RM cervello		4	1	10	8	1	24
RM colonna vert		2	3	3	1	13	22

**Tab.2 Prestazioni monitorate nelle giornate indice rispetto alle classi di attesa (percentuali - 2011)**

	0	0<tda<7	7<tda<15	15<tda<30	30<tda<60	>60	
visita cardiologica	12,6%	32,4%	24,7%	21,4%	7,2%	1,8%	100,0%
visita oculistica	18,2%	24,6%	19,2%	27,2%	7,9%	3,0%	100,0%
visita ortopedica	7,5%	35,9%	26,2%	13,8%	13,1%	3,5%	100,0%
visita otorinolaringoiatrica	11,1%	62,3%	19,7%	5,4%	1,6%		100,0%
TAC addome superiore					100,0%		100,0%
TAC addome inferiore	100,0%						100,0%
TAC addome completo		38,5%	23,1%	15,4%	15,4%	7,7%	100,0%
TAC capo		11,8%	5,9%	52,9%	11,8%	17,6%	100,0%
RM cervello		16,7%	4,2%	41,7%	33,3%	4,2%	100,0%
RM colonna vert		9,1%	13,6%	13,6%	4,5%	59,1%	100,0%