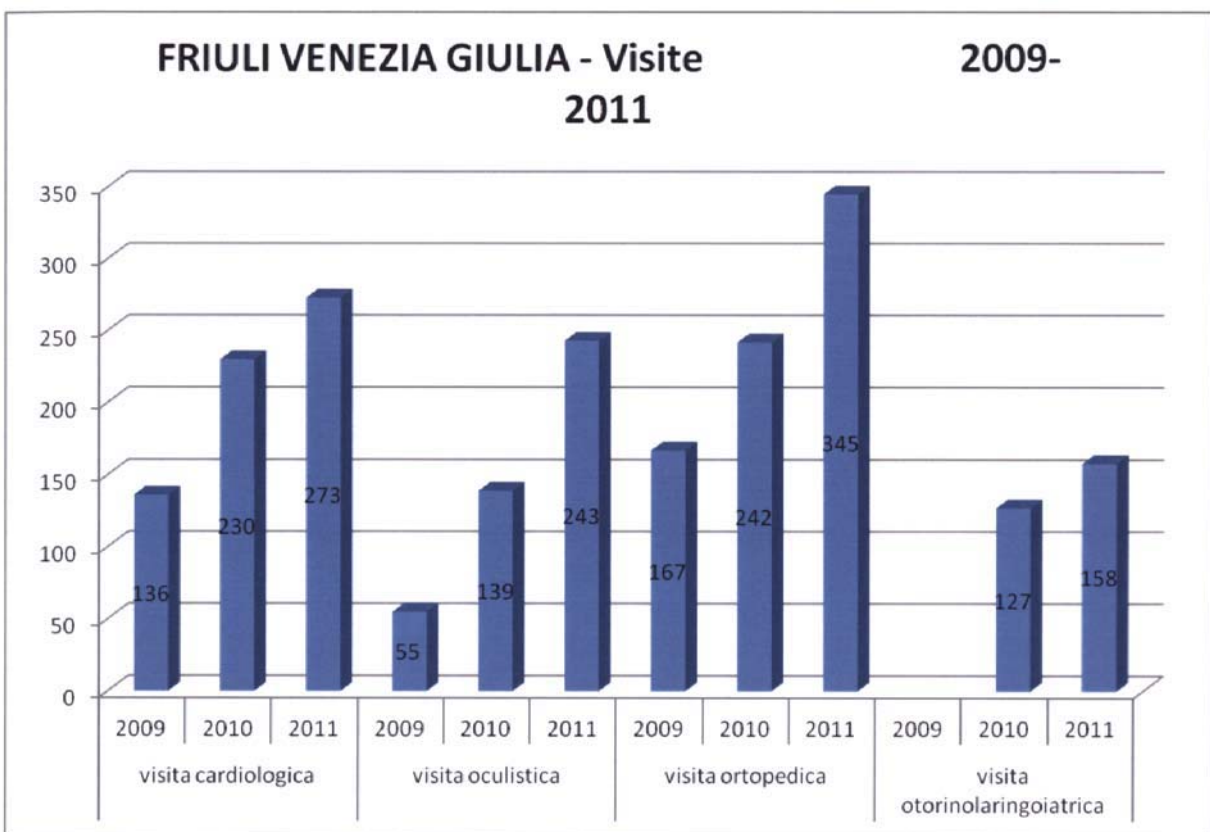


Graf.4 Confronto tra le prestazioni prenotate in ALPI nei 5 giorni indice dei 3 monitoraggi (2009-2010-2011)





LAZIO 2011**Tab.1 Prestazioni monitorate nelle giornate indice rispetto alle classi di attesa (valori assoluti - 2011)**

| | 0 | 0<tda<7 | 7<tda<15 | 15<tda<30 | 30<tda<60 | >60 | TOT. |
|------------------------------|----|---------|----------|-----------|-----------|-----|------|
| visita cardiologica | 52 | 291 | 166 | 66 | 27 | 6 | 608 |
| visita oculistica | 75 | 276 | 198 | 73 | 32 | 9 | 663 |
| visita ortopedica | 46 | 247 | 121 | 31 | 5 | 1 | 451 |
| visita otorinolaringoiatrica | 39 | 119 | 53 | 3 | 2 | 13 | 229 |
| TAC addome superiore | 3 | 1 | 3 | | | | 7 |
| TAC addome inferiore | | 2 | | | | | 2 |
| TAC addome completo | 2 | 11 | 6 | | 1 | | 20 |
| TAC capo | 2 | 4 | 5 | | 1 | | 12 |
| RM cervello | 5 | 14 | 3 | | 1 | | 23 |
| RM colonna vert | 4 | 16 | 1 | | | | 21 |

Tab.2 Prestazioni monitorate nelle giornate indice rispetto alle classi di attesa (percentuali -2011)

| | 0 | 0<tda<7 | 7<tda<15 | 15<tda<30 | 30<tda<60 | >60 | |
|------------------------------|-------|---------|----------|-----------|-----------|------|--------|
| visita cardiologica | 8,6% | 47,9% | 27,3% | 10,9% | 4,4% | 1,0% | 100,0% |
| visita oculistica | 11,3% | 41,6% | 29,9% | 11,0% | 4,8% | 1,4% | 100,0% |
| visita ortopedica | 10,2% | 54,8% | 26,8% | 6,9% | 1,1% | 0,2% | 100,0% |
| visita otorinolaringoiatrica | 17,0% | 52,0% | 23,1% | 1,3% | 0,9% | 5,7% | 100,0% |
| TAC addome superiore | 42,9% | 14,3% | 42,9% | | | | 100,0% |
| TAC addome inferiore | | 100,0% | | | | | 100,0% |
| TAC addome completo | 10,0% | 55,0% | 30,0% | | 5,0% | | 100,0% |
| TAC capo | 16,7% | 33,3% | 41,7% | | 8,3% | | 100,0% |
| RM cervello | 21,7% | 60,9% | 13,0% | | 4,3% | | 100,0% |
| RM colonna vert | 19,0% | 76,2% | 4,8% | | | | 100,0% |

Tab.3 Agende di prenotazione utilizzate (2011)

| | Visita cardiologica | visita oculistica | visita ortopedica | visita otorinolaringoiatrica | RM colonna | RM cervello | Tac capo | Tac addome superiore | Tac addome inferiore | Tac addome completo |
|-------------------------------------|---------------------|-------------------|-------------------|------------------------------|------------|-------------|----------|----------------------|----------------------|---------------------|
| Cartacea gestita dal professionista | | | | | | | | | | |
| Cartacea gestita dalla struttura | | | | | | | | | | |
| Gestita dal CUP | 608 | 663 | 451 | 229 | 7 | 2 | 20 | 12 | 23 | 21 |
| Altro | 608 | 663 | 451 | 229 | 7 | 2 | 20 | 12 | 23 | 21 |

Tab.4 Media, mediana, max e minimo (in giorni) - 2011

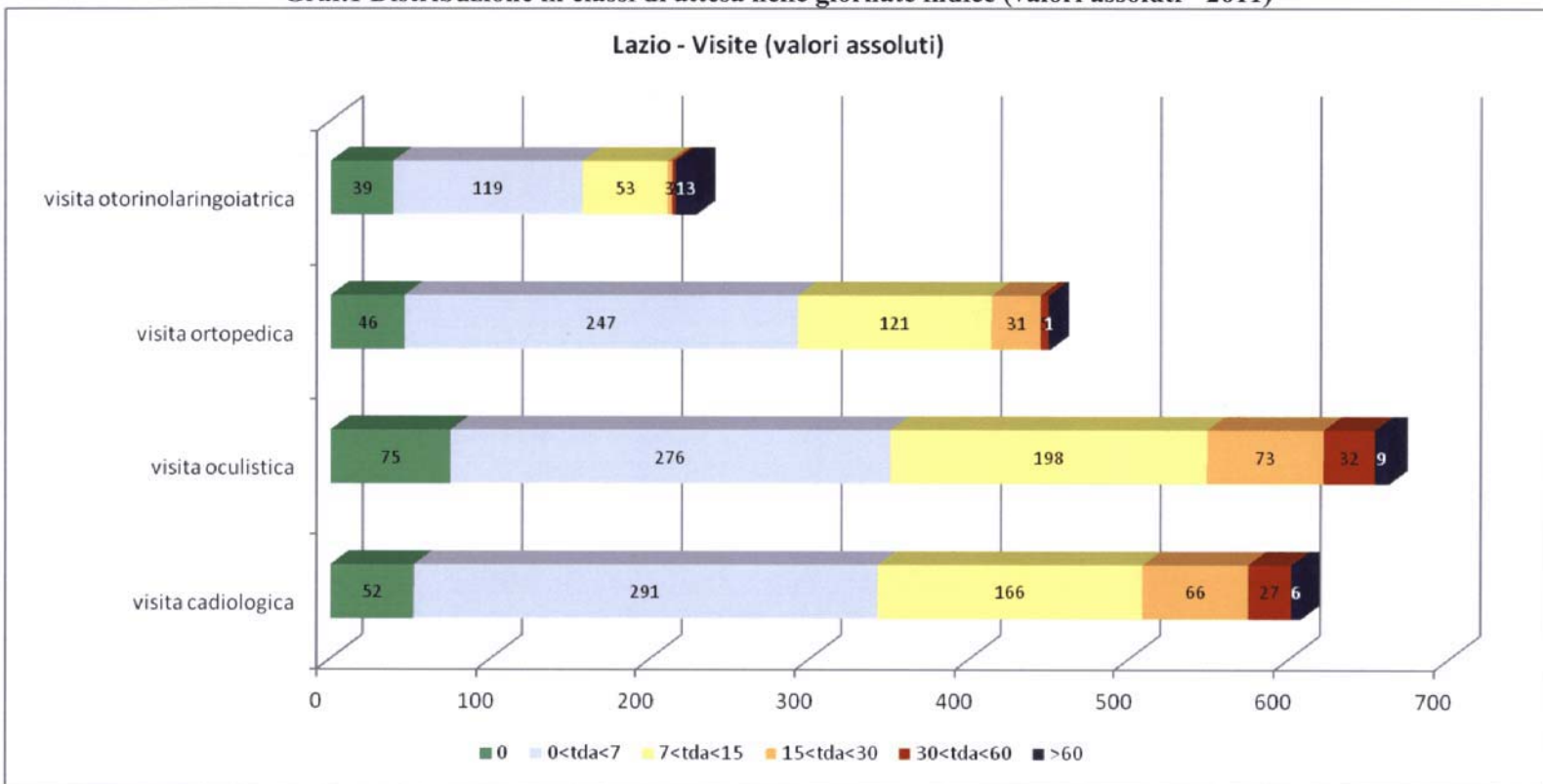
| | visita cardiologica | visita oculistica | visita ortopedica | visita otorinolaringoiatrica | TAC addome superiore | TAC addome inferiore | TAC addome completo | TAC capo | RM cervello | RM colonna vert |
|---------|---------------------|-------------------|-------------------|------------------------------|----------------------|----------------------|---------------------|----------|-------------|-----------------|
| MEDIANA | 7 | 7 | 5 | 5 | 2 | 1,5 | 6 | 8 | 4 | 2 |
| MIN | 0 | 0 | 0 | 0 | 0 | 1 | 0 | 0 | 0 | 0 |
| MAX | 100 | 96 | 61 | 88 | 14 | 2 | 34 | 36 | 59 | 11 |
| MEDIA | 9,96 | 10,46 | 6,70 | 9,88 | 5 | 1,5 | 7,4 | 9 | 6,34 | 3,09 |

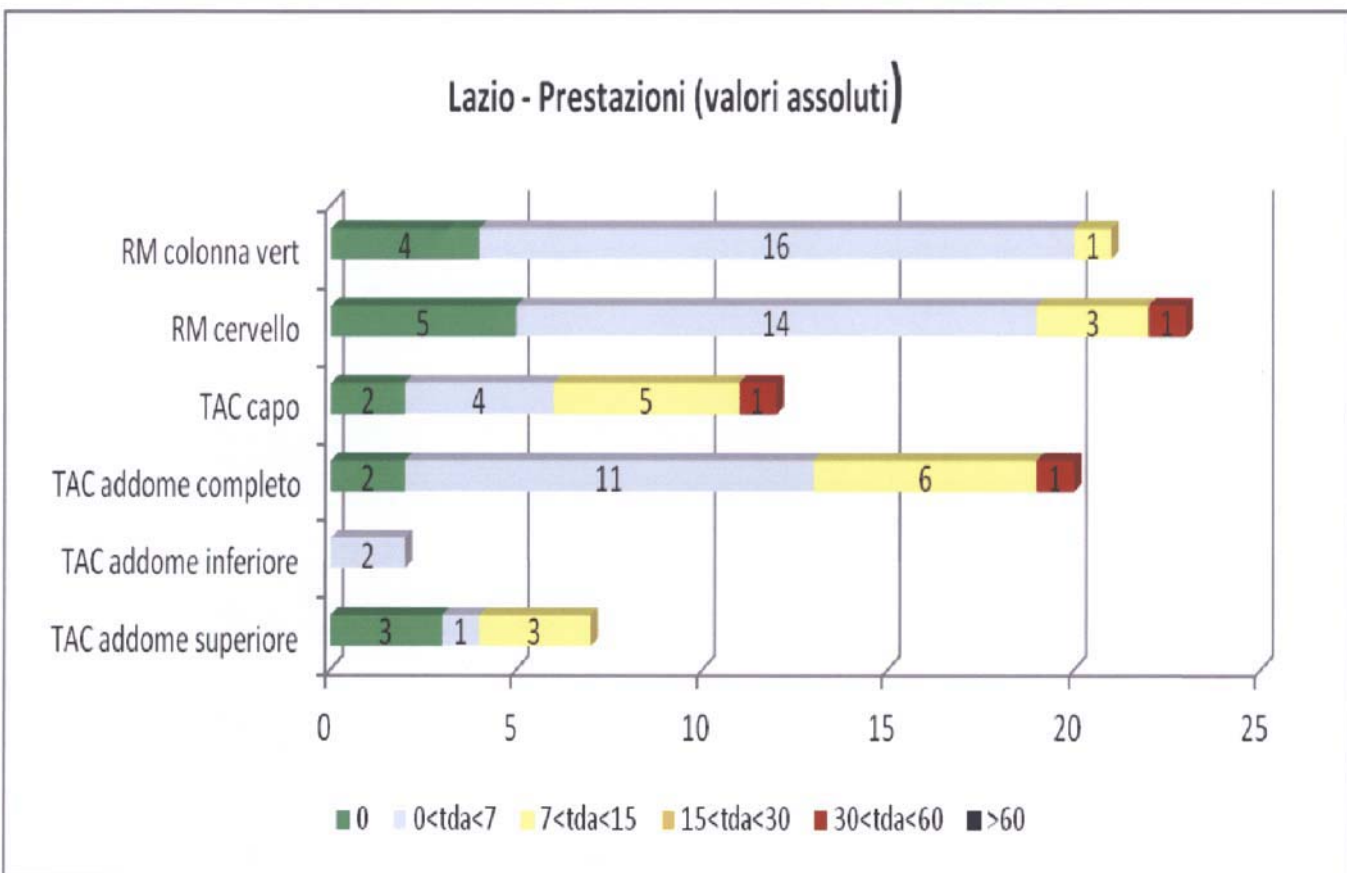
Tab.5 Volumi erogati (totali e rapporto) nel primo semestre 2011 in ALPI ed in attività istituzionale (1 gennaio – 30 giugno 2011)

| VOLUMI - I semestre 2011 (1 gen-30 giu 2011) ²¹ | | | |
|--|-------|---------------|--------------|
| | ALPI | ISTITUZIONALE | Alpi/istituz |
| visita cardiologica | 14508 | 133076 | 10,9% |
| visita oculistica | 15697 | 190512 | 8,2% |
| visita ortopedica | 14624 | 116030 | 12,6% |
| visita otorinolaringoiatrica | 7426 | 96775 | 7,7% |
| TC addome superiore | 92 | 7938 | 1,2% |
| TC addome inferiore | 101 | 6608 | 1,5% |
| TC addome completo | 464 | 14257 | 3,3% |
| TC capo | 275 | 17724 | 1,6% |
| RM cervello | 868 | 9824 | 8,8% |
| RM colonna vertebrale | 686 | 15952 | 4,3% |

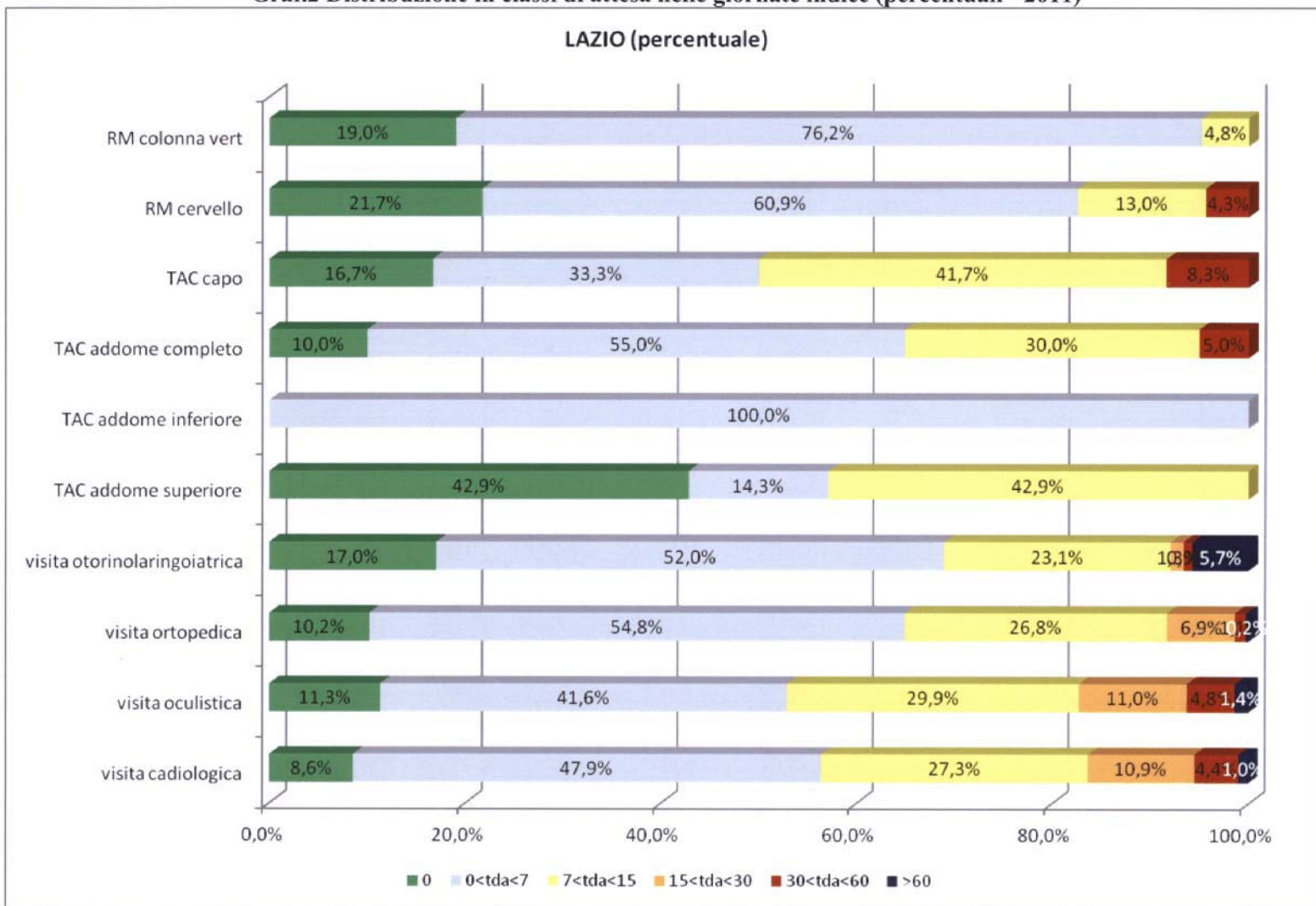
²¹ il dato per il monitoraggio 2011 era FACOLTATIVO

Graf.1 Distribuzione in classi di attesa nelle giornate indice (valori assoluti - 2011)





Graf.2 Distribuzione in classi di attesa nelle giornate indice (percentuali - 2011)



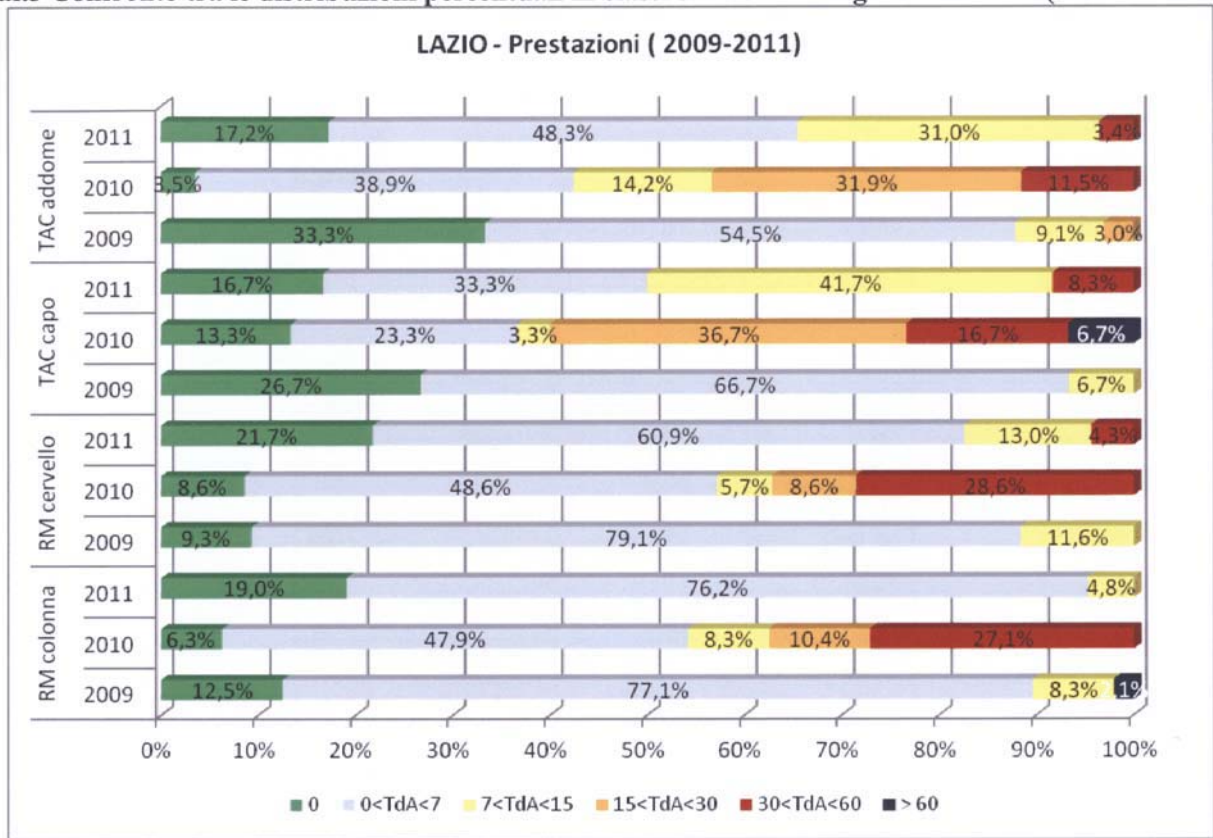
Tab.6 Confronto delle distribuzioni percentuali in classi di attesa nelle giornate indice (2009-2010-2011)

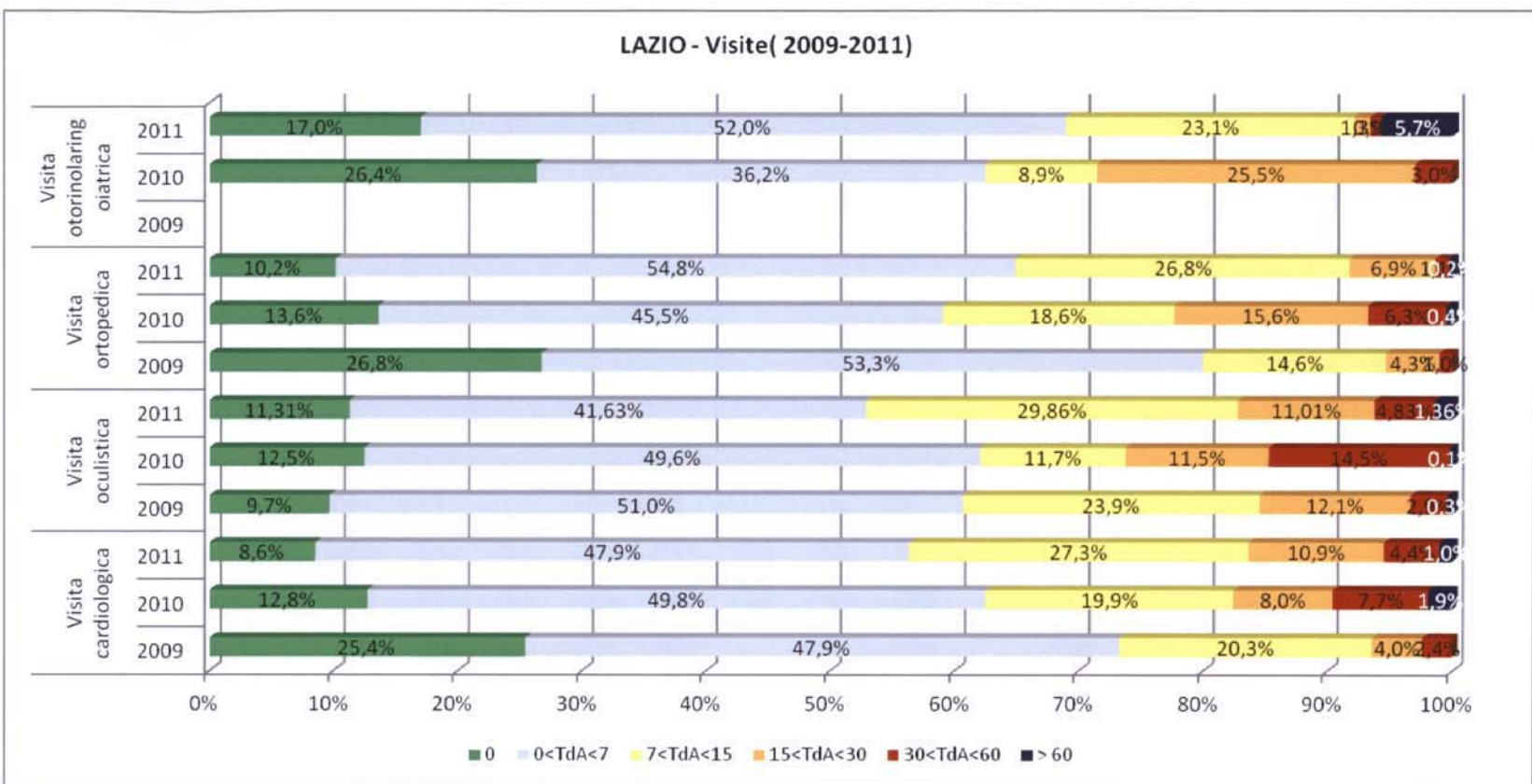
| | | 0 | 0<TdA<7 | 7<TdA<15 | 15<TdA<30 | 30<TdA<60 | > 60 |
|------------------------------|------|--------|---------|----------|-----------|-----------|-------|
| RM colonna | 2009 | 12,5% | 77,1% | 8,3% | | | 2,1% |
| | 2010 | 6,3% | 47,9% | 8,3% | 10,4% | 27,1% | |
| | 2011 | 19,0% | 76,2% | 4,8% | | | |
| RM cervello | 2009 | 9,3% | 79,1% | 11,6% | | | |
| | 2010 | 8,6% | 48,6% | 5,7% | 8,6% | 28,6% | |
| | 2011 | 21,7% | 60,9% | 13,0% | | 4,3% | |
| TAC capo | 2009 | 26,7% | 66,7% | 6,7% | | | |
| | 2010 | 13,3% | 23,3% | 3,3% | 36,7% | 16,7% | 6,7% |
| | 2011 | 16,7% | 33,3% | 41,7% | | 8,3% | |
| TAC addome | 2009 | 33,3% | 54,5% | 9,1% | 3,0% | | |
| | 2010 | 3,5% | 38,9% | 14,2% | 31,9% | 11,5% | |
| | 2011 | 17,2% | 48,3% | 31,0% | | 3,4% | |
| Visita cardiologica | 2009 | 25,4% | 47,9% | 20,3% | 4,0% | 2,4% | |
| | 2010 | 12,8% | 49,8% | 19,9% | 8,0% | 7,7% | 1,9% |
| | 2011 | 8,6% | 47,9% | 27,3% | 10,9% | 4,4% | 1,0% |
| Visita oculistica | 2009 | 9,7% | 51,0% | 23,9% | 12,1% | 2,9% | 0,3% |
| | 2010 | 12,5% | 49,6% | 11,7% | 11,5% | 14,5% | 0,1% |
| | 2011 | 11,31% | 41,63% | 29,86% | 11,01% | 4,83% | 1,36% |
| Visita ortopedica | 2009 | 26,8% | 53,3% | 14,6% | 4,3% | 1,0% | |
| | 2010 | 13,6% | 45,5% | 18,6% | 15,6% | 6,3% | 0,4% |
| | 2011 | 10,2% | 54,8% | 26,8% | 6,9% | 1,1% | 0,2% |
| Visita otorinolaringoiatrica | 2009 | | | | | | |
| | 2010 | 26,4% | 36,2% | 8,9% | 25,5% | 3,0% | |
| | 2011 | 17,0% | 52,0% | 23,1% | 1,3% | 0,9% | 5,7% |

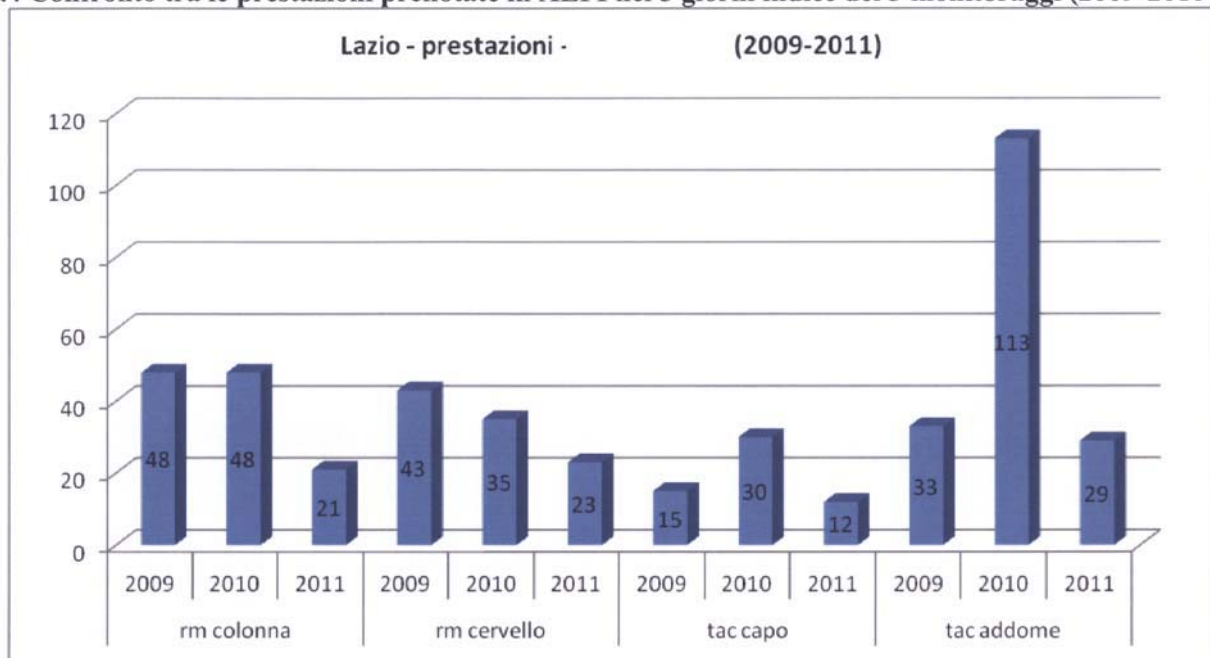
Tab.7 Confronto tra le prestazioni prenotate in ALPI nei 5 giorni indice dei 3 monitoraggi (2009-2010-2011)

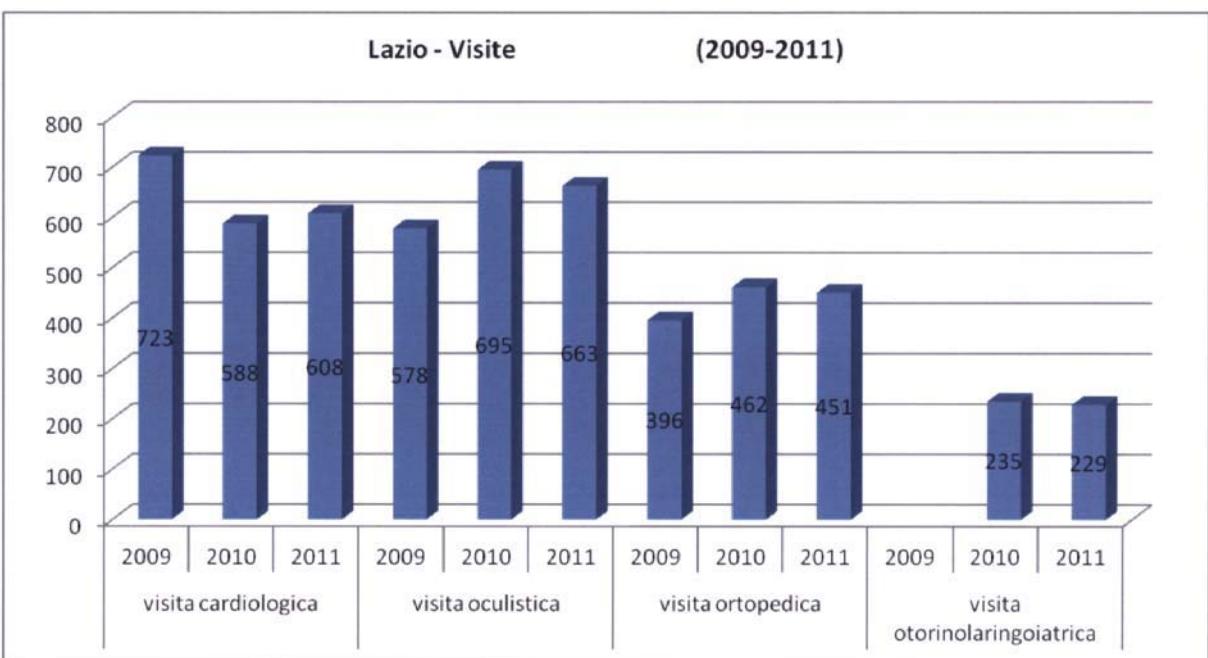
| | | PRENOTAZIONI IN ALPI |
|---------------------------------|------|-------------------------|
| rm colonna | 2009 | 48 |
| | 2010 | 48 |
| | 2011 | 21 |
| rm cervello | 2009 | 43 |
| | 2010 | 35 |
| | 2011 | 23 |
| tac capo | 2009 | 15 |
| | 2010 | 30 |
| | 2011 | 12 |
| tac addome | 2009 | 33 |
| | 2010 | 113 |
| | 2011 | 29 |
| visita cardiologica | 2009 | 723 |
| | 2010 | 588 |
| | 2011 | 608 |
| visita oculistica | 2009 | 578 |
| | 2010 | 695 |
| | 2011 | 663 |
| visita ortopedica | 2009 | 396 |
| | 2010 | 462 |
| | 2011 | 451 |
| visita otorinolaringoiatrica | 2009 | |
| | 2010 | 235 |
| | 2011 | 229 |

Graf.3 Confronto tra le distribuzioni percentuali in classi di attesa nelle giornate indice (2009-2010-2011)





Graf.4 Confronto tra le prestazioni prenotate in ALPI nei 5 giorni indice dei 3 monitoraggi (2009-2010-2011)



LIGURIA 2011**Tab.1 Prestazioni monitorate nelle giornate indice rispetto alle classi di attesa (valori assoluti - 2011)**

| | 0 | 0<tda<7 | 7<tda<15 | 15<tda<30 | 30<tda<60 | >60 | TOT. |
|------------------------------|----|---------|----------|-----------|-----------|-----|------|
| visita cardiologica | 13 | 86 | 39 | 7 | 10 | 0 | 155 |
| visita oculistica | 1 | 11 | 24 | 23 | 18 | 26 | 103 |
| visita ortopedica | 21 | 172 | 75 | 59 | 26 | | 353 |
| visita otorinolaringoiatrica | 13 | 84 | 27 | 9 | | | 133 |
| TAC addome superiore | | | | | | | 0 |
| TAC addome inferiore | | | | | | | 0 |
| TAC addome completo | | 2 | | | | | 2 |
| TAC capo | | 5 | 1 | | | | 6 |
| RM cervello | 1 | 3 | 1 | | | | 5 |
| RM colonna vert | 1 | 11 | 2 | 1 | | | 15 |

Tab.2 Prestazioni monitorate nelle giornate indice rispetto alle classi di attesa (percentuali -2011)

| | 0 | 0<tda<7 | 7<tda<15 | 15<tda<30 | 30<tda<60 | >60 | |
|------------------------------|-------|---------|----------|-----------|-----------|-------|--------|
| visita cardiologica | 8,4% | 55,5% | 25,2% | 4,5% | 6,5% | | 100,0% |
| visita oculistica | 1,0% | 10,7% | 23,3% | 22,3% | 17,5% | 25,2% | 100,0% |
| visita ortopedica | 5,9% | 48,7% | 21,2% | 16,7% | 7,4% | | 100,0% |
| visita otorinolaringoiatrica | 9,8% | 63,2% | 20,3% | 6,8% | | | 100,0% |
| TAC addome superiore | | | | | | | |
| TAC addome inferiore | | | | | | | |
| TAC addome completo | | 100,0% | | | | | 100,0% |
| TAC capo | | 83,3% | 16,7% | | | | 100,0% |
| RM cervello | 20,0% | 60,0% | 20,0% | | | | 100,0% |
| RM colonna vert | 6,7% | 73,3% | 13,3% | 6,7% | | | 100,0% |