



Bocca di Malamocco: veduta dei cassoni di soglia



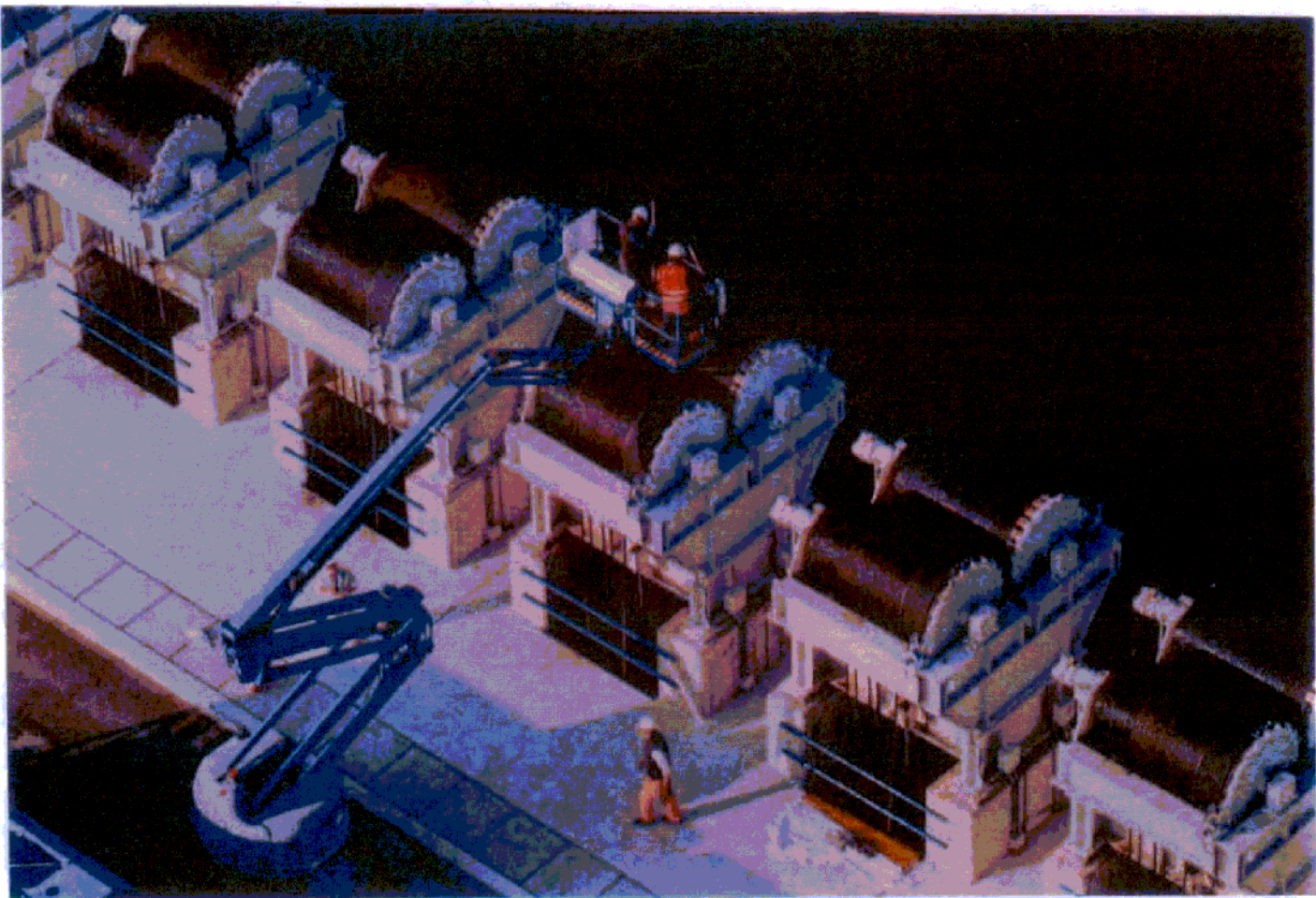
Bocca di Malamocco: veduta d'insieme del rilevato provvisorio sul quale sono in corso le lavorazioni di prefabbricazione dei 7 + 7 cassoni di soglia e dei 2 + 2 cassoni di spalla per le barriere di Malamocco e di San Nicolò. In primo piano, le strutture abitative provvisorie a supporto del cantiere



Bocca di Malamocco: veduta d'insieme del rilevato provvisorio sul quale sono in corso le lavorazioni di prefabbricazione dei 7 + 7 cassoni di soglia (già completati) e dei 2 • 2 cassoni di spalla (lavorazioni in corso) per le barriere di Malamocco e di San Nicolò



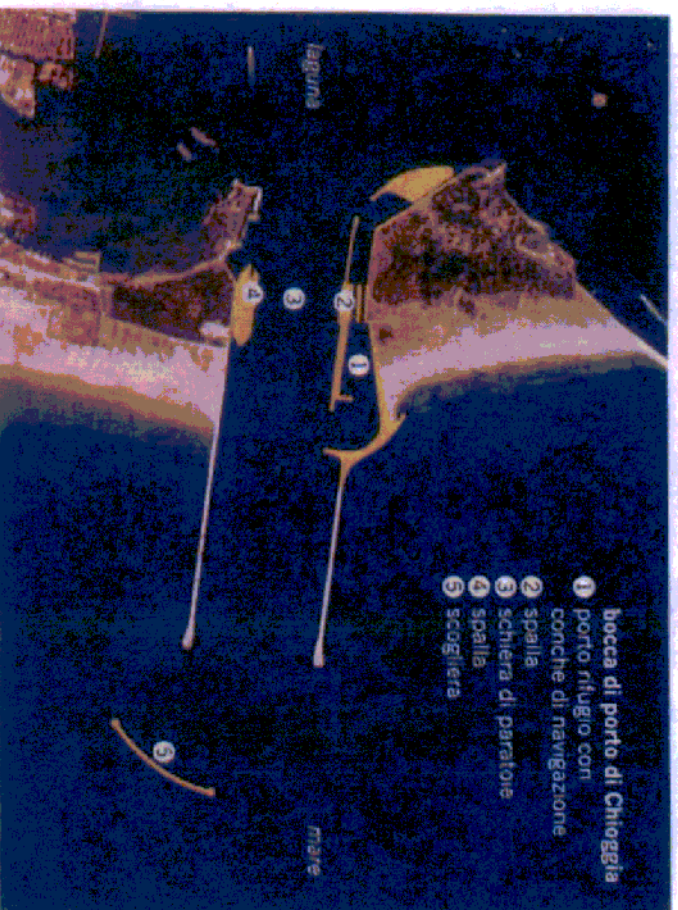
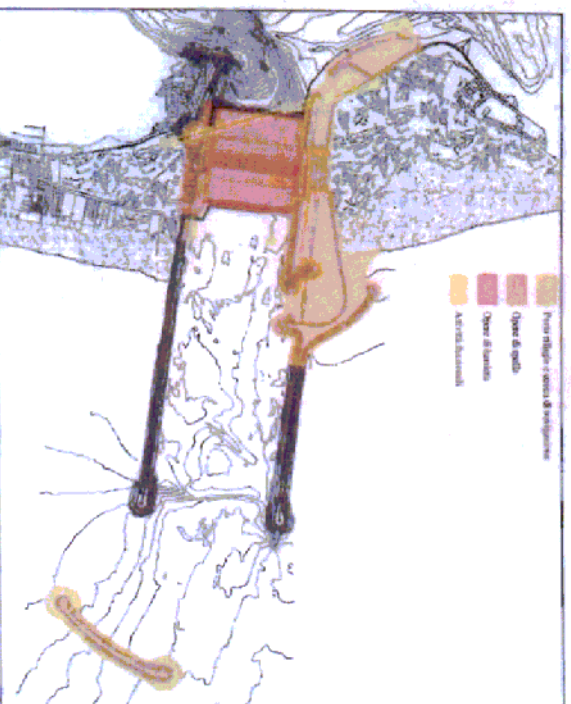
Bocca di Malamocco: particolare del sistema di carrelli e rotaie, mediante il quale verranno movimentati, sul rilevato provvisorio, i cassoni completati per essere varati col Syncrolift

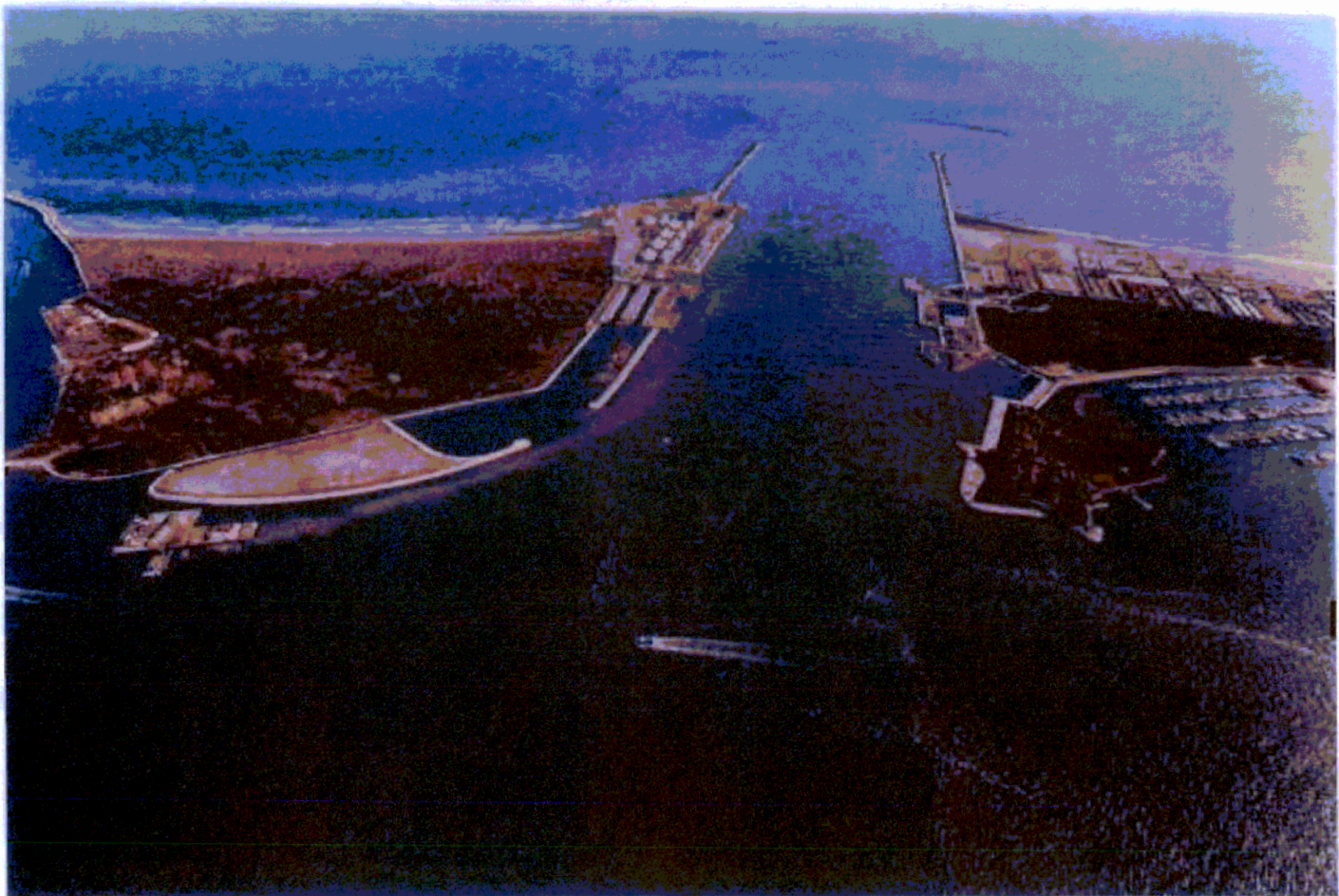


Bocca di Malamocco: particolare del sistema Syncrolift per il varo dei cassoni



Bocca di Malamocco: veduta d'insieme della spalla nord (lato Alberoni), sostanzialmente completata

Bocca di Chioggia**CONFIGURAZIONE OPERE ALLA BOCCA DI PORTO DI CHIOGGIA****PLANIMETRIA GENERALE BOCCA DI CHIOGGIA**



Bocca di Chioggia: veduta generale della bocca



Bocca di Chioggia: in primo piano le due conche di navigazione per pescherecci. In alto il bacino lato mare messo all'asciutto e utilizzato come tura per la costruzione dei cassoni di soglia e di spalla



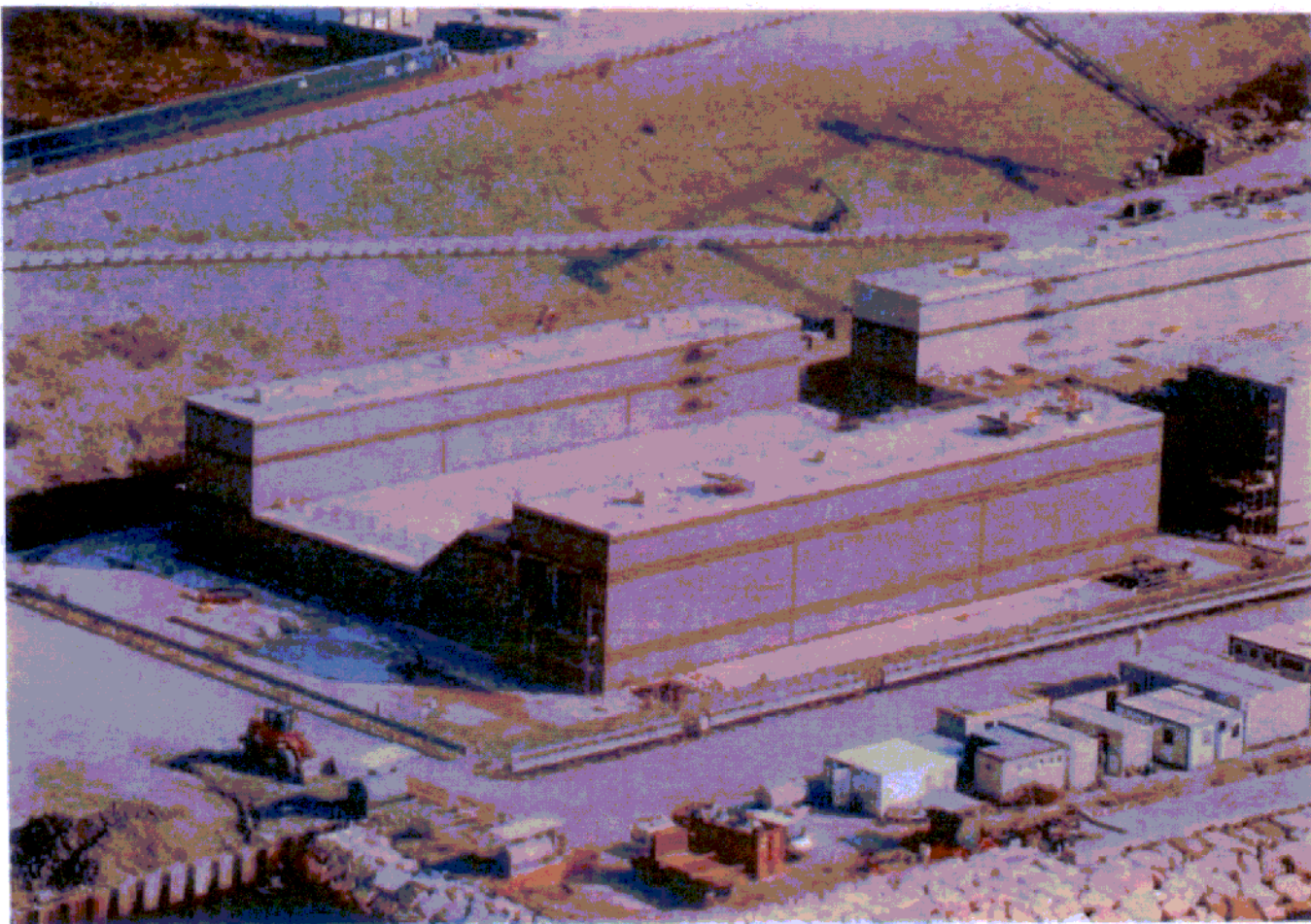
Bocca di Chioggia: particolare delle strutture che ospiteranno le porte delle due conche di navigazione per pescherecci



Bocca di Chioggia: il bacino del porto rifugio lato mare. Il bacino è stato messo all'asciutto e utilizzato come "rura" per la prefabbricazione dei cassoni di alloggiamento delle paratoie della barriera di Chioggia



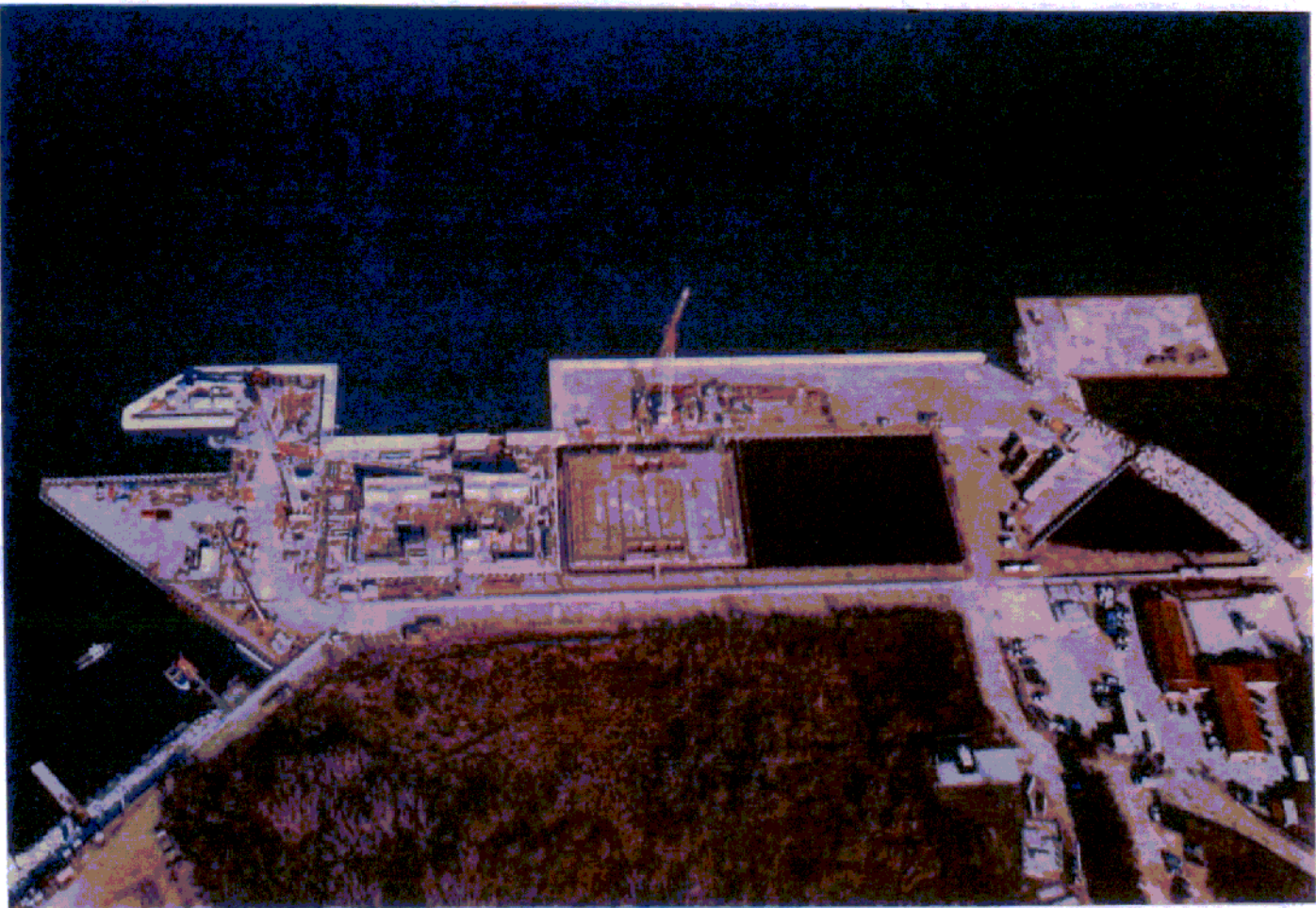
Bocca di Chioggia: il bacino del porto rifugio lato mare con, già completati, i 6 cassoni di soglia che ospiteranno le 18 paratoie. In fase di realizzazione i 2 cassoni di spalla



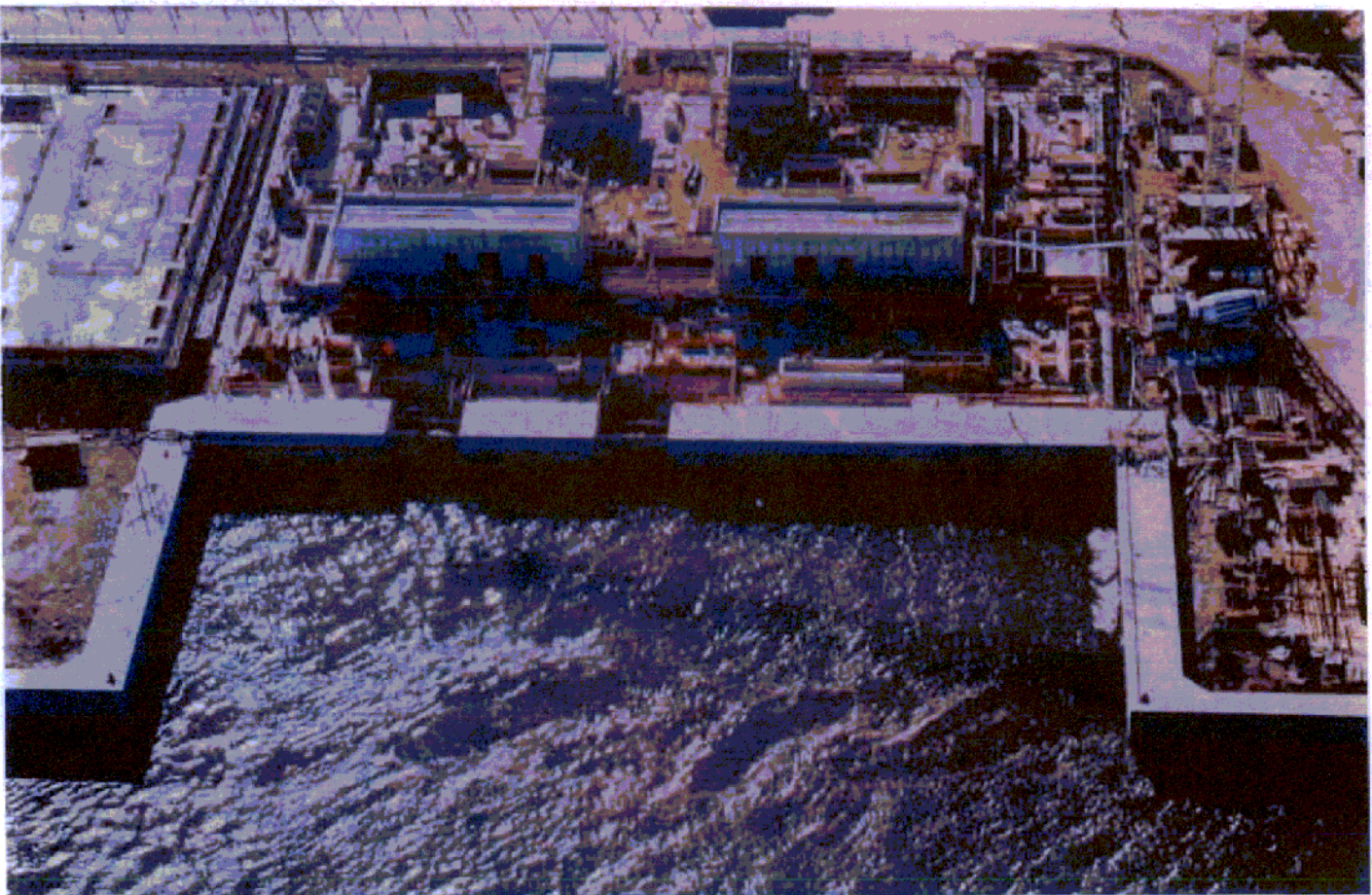
Bocca di Chioggia: un cassone di soglia ormai del tutto realizzato



Bocca di Chioggia: lavorazioni per la realizzazione della spalla sud della barriera di Chioggia, ove verranno realizzati anche gli edifici che ospiteranno gli impianti



Bocca di Chioggia: lavorazioni per la realizzazione della spalla sud della barriera di Chioggia. In evidenza le fondazioni e la struttura che ospiterà gli edifici tecnici



Bocca di Chioggia: lavorazioni per la realizzazione della spalla sud della barriera di Chioggia