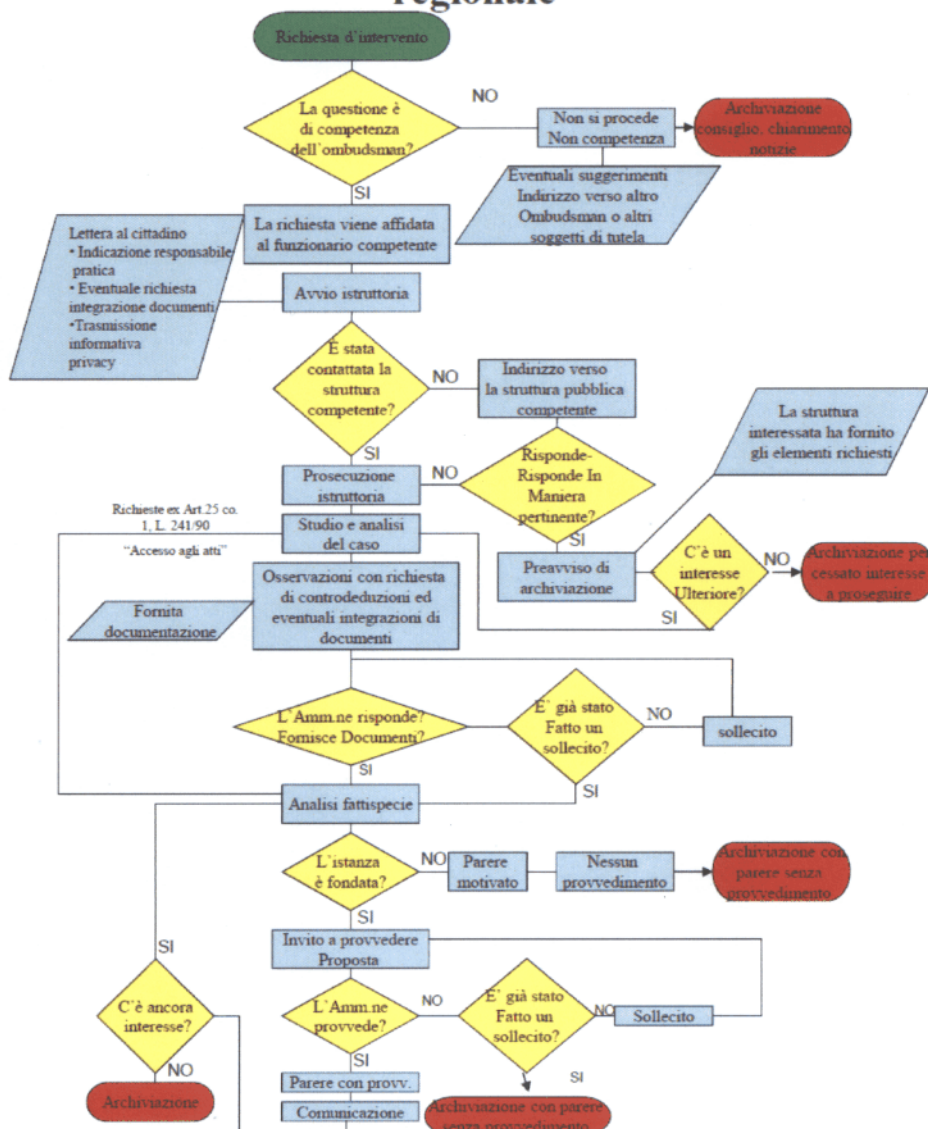


all'indignazione più o meno giustificata del cittadino-utente.

Occorre allora un po' di coraggio, a partire da nomine che rileggano in maniera coraggiosa fattori di valutazione delle candidature quali la professionalità, il coinvolgimento politico, l'età, il tipo di

esperienza, e soprattutto valorizzino il coinvolgimento della società civile, una scelta che assicurerebbe senz'altro maggior efficacia a questa istituzione. E' in ballo la credibilità dell'amministrazione.

### Percorso di una richiesta all' Ombudsman regionale



## Scheda: reclami (esempi)

Problema	Rimedio
Il sig. C. è convinto che l'istruttore della sua pratica si faccia negare al telefono. In realtà il telefono dell'istruttore in questione è spesso occupato perché ha molti contatti con il pubblico per il tipo di pratiche che tratta.	Il problema mi viene riferito mentre incontro personalmente il sig. C. in una sede distaccata (di qui l'importanza del contatto personale con il pubblico). Passo l'impiegato al sig. C. sul mio cellulare personale. Suggerisco di chiedere, la prossima volta alla segreteria di specificare il tipo di impegno che impedisce all'impiegato di rispondere, salvo riferire personalmente al sottoscritto
Il sig. I., in maniera oggettivamente scortese, litiga ripetutamente con l'istruttore della propria pratica, evidenziando scarsa cortesia del personale e scarsa cura nel trattare la pratica.	La pratica viene temporaneamente avocata al titolare e rassegnata ad altro funzionario. Il primo funzionario viene chiamato a fornire chiarimenti.
Il sig. C., utente di lunga data dell'ufficio e con una situazione multiproblematica solo parzialmente di competenza dell'ufficio, ritiene che la sua pratica non sia trattata con tutta l'attenzione necessaria.	Vengono formalizzati una serie di chiarimenti sulle competenze dell'ufficio; viene analizzata l'intera pratica allo stato degli atti e vengono impartite direttive più stringenti al funzionario, i vari aspetti della pratica vengono suddivisi in più fascicoli, in parte avvocati dal titolare.
Il sig. V. prospetta una serie di situazioni problematiche solo in parte di competenza dell'ufficio ed ha dei litigi con il funzionario cui è stata assegnata la pratica	Vengono formalizzati una serie di chiarimenti sulle competenze dell'ufficio; viene analizzata in equipe l'intera pratica allo stato degli atti, i vari aspetti della pratica vengono suddivisi in più fascicoli assegnati a funzionari diversi. Per tranquillizzare l'utente circa la serietà dell'impegno profuso, data l'eccezionalità del caso, viene fornito il numero di cellulare personale del titolare
Il sig. R. Contesta ripetutamente comportamenti scorretti di un ente pubblico attraverso una lunga serie di procedimenti di accesso agli atti, che il funzionario incaricato della trattazione della pratica ritiene eccessiva	Previa analisi della fattispecie unitamente all'istruttore, la pratica viene avocata al titolare e successivamente assegnata ad altro funzionario
Il sig. M. invia con cadenza che in alcuni periodi diviene quasi quotidiana e-mail di protesta contro servizi del proprio comune di residenza e chiede che si intervenga come ufficio regionale sul difensore civico di quel comune. Quando al sig. M. viene spiegato che non vi sono rapporti di gerarchia tra difensori civici e, anche per rispetto alla professionalità del collega, si ritiene di non dover intervenire, il sig. M. denigra in maniera piuttosto veemente l'ufficio, anche pubblicamente.	Al sig. M. vengono formulate risposte scritte in toni piuttosto garbati, inviate ai medesimi destinatari delle e-mail di protesta. In particolare vengono illustrati i fondamenti della ritenuta incompetenza dell'ufficio regionale, preannunciando la chiusura del fascicolo e che le comunicazioni elettroniche, pur continuando ad essere lette, verranno trattate come corrispondenza non rilevante per la competenza dell'ufficio; non saranno dunque ulteriormente protocollate e sulle stesse non saranno più aperti fascicoli.
Il sig. C. partecipa ad un convegno organizzato in una sala di rappresentanza dell'Università gentilmente concessa dal Rettore. Essendo su una seggiola a rotelle non riesce ad entrare se non grazie allo sforzo di alcuni presenti che lo tirano su per una scalinata: non era stato fatto un sopralluogo e non si era prestata attenzione al problema delle barriere architettoniche.	E' stato stilato un documento, inviato all'Università ed a tutti gli Enti pubblici della regione, nel quale si individua un elementare codice di comportamento in materia di organizzazione di eventi aperti alla cittadinanza (niente barriere, segnaletica specifica, niente patrocinii ad eventi non accessibili).
Il sig. C. Ritiene di essere vittima di un grosso sopruso. Il nostro ufficio non riesce a prestare aiuto per l'estrema complessità della questione. L'interessato peraltro si è già rivolto alla magistratura, con esito insoddisfacente. Successivamente alla comunicazione di chiusura del fascicolo l'utente si rivolge agli organi politici che chiedono chiarimenti all'ufficio.	I chiarimenti vengono forniti. Vengono fissati nuovi appuntamenti all'interessato direttamente con il titolare cercando di spiegare che l'ufficio non ha i mezzi ed i poteri per risolvere una situazione così complessa e già oggetto di pronunzie da parte di altre autorità.

## Scheda: le criticità

Profilo	Criticità	Soluzione
Comunicazione (stampati)	L'attuazione del piano di comunicazione è stata rinviata per la mancata possibilità di stampare in forma professionale brochures, relazioni, carta dei servizi...: essendo presente un centro stampa presso la struttura del Consiglio regionale. Vi sono tuttavia difficoltà e remore a rivolgersi all'esterno, in quanto l'autorizzazione alla stampa, come pure la disponibilità da parte del grafico, non è stata negata ma viene continuamente rinviata.	Per alcuni prodotti stiamo attendendo la disponibilità dei servizi del Consiglio. In alcune occasioni abbiamo usato risorse non professionali (la stampante dell'ufficio per files realizzati in Word dal titolare o dal personale e convertiti in PDF con programmi freeware).
Misurazione (database)	Non è stato possibile revisionare il database per mancanza di disponibilità dell'informatico. Ciò non consente di controllare automaticamente i tempi di evasione delle pratiche e di rilevare altri dati significativi.	Vengono fatto delle stime sulla base del database esistente. Vengono valorizzati indicatori indiretti: elezione a coordinatore nazionale, domande di trasferimento presso la nostra struttura...
Comunicazione (internet)	Non è stato possibile revisionare il sito internet secondo il progetto stilato in quanto non si ha realmente a disposizione il personale informatico, salvo per interventi di manutenzione. La presenza di questo personale impedisce tuttavia di ricorrere a contratti esterni (viene fornita disponibilità di massima poi continuamente rimandata).	Sono state apportate soltanto le modifiche essenziali e di rapida realizzazione. Sono state apportate le modifiche per le quali non era necessario il supporto di un informatico. E' stato creato un sito parallelo a quello ufficiale su una struttura free esterna al server del Consiglio regionale.
Comunicazione (segnaletica)	Non è stata fornita la nuova segnaletica secondo le specifiche richieste (totem e pannelli informativi colorati)	E' stata utilizzata la poca segnaletica di base comune a tutti gli uffici con integrazioni di carattere "artigianale".
Organizzazione (coord. naz.)	Carenza di disponibilità di tempo del titolare a seguito della non preventivata elezione a coordinatore nazionale dei difensori civici.	Crescente ricorso alle deleghe in regione e nel coordinamento.
Organizzazione (responsabilità)	Insufficiente responsabilizzazione del personale e mancata interiorizzazione della struttura organizzativa per staff. Anche per la scelta di azzerare per quanto possibile le gerarchie interne sotto il profilo sostanziale, l'iniziativa ed il controllo dei procedimenti rimangono incardinati in via quasi esclusiva sul titolare	La responsabilizzazione del personale procede per gradi, con esiti diversi e variabili.
Organizzazione (divis. lavoro)	La presenza di personale di diversa estrazione, con differenti storie professionali, crea talvolta problemi di integrazione e comunque l'uso di prassi difformi, con episodi conflittuali ed ingerenza indebite e talvolta disorientamento nell'utenza.	Rinnovo ricorrente della definizione dei compiti e dei comportamenti attesi. Richiami al personale e segnalazioni alla dirigenza.
Organizzazione (accordi)	Ritardo nella stipula di alcuni protocolli di intesa, convenzioni e simili con soggetti istituzionali e non (università, mediateca, ASGI, USR...).	Vengono affidate responsabilità crescenti al personale sulle singole fasi delle procedure necessarie.
Misurazione (dati)	La scelta di privilegiare una scarsa formalizzazione del rapporto con l'utenza determina problemi quando si tratta di rilevare dati necessari alla misurazione delle performance e comunque alla caratterizzazione dell'attività svolta.	Ridefinizione continua del rapporto tra informale e formalizzazione nei rapporti con l'utenza. Crescente sensibilizzazione del personale rispetto alla questione della raccolta dei dati relativi all'attività svolta.
Organizzazione (privacy)	Difficoltà ad assicurare il pieno rispetto delle precauzioni da adottare in materia di privacy, anche per l'assenza di strutture adeguate (armadi e schedari chiudibili).	Sono stati tolti gli archivi correnti dai corridoi. E' stato individuato un locale da destinare all'archivio corrente più riservato dell'attuale. Sono state impartite direttive volte ad evitare che fascicoli ed altri documenti possano essere lasciati incustoditi sulle scrivanie.
Comunicazione (pubblicazioni)	Ritardo nella realizzazione di pubblicazioni già programmate (atti convegni difesa civica, ricerca comunità per minori...).	Maggiore responsabilizzazione del personale, deleghe.
Organizzazione (personale)	Mancanza di personale esperto in informatica e comunicazione.	E' stato chiesto personale alla direzione. Il riesame della questione è stato rinviato a dopo le elezioni regionali.
Misurazione (carta servizi)	Ritardo nella pubblicazione della Carta dei servizi e del questionario che vi era stato associato, anche per la mancanza di "finestre" utili per	Nell'imminenza delle elezioni non è possibile fare conferenze stampa e i comunicati stampa sono stati limitati all'essenziale. Abbiamo deciso di

	scandire a distanza di qualche tempo l'una dall'altra le iniziative pubbliche da realizzare.	iniziare l'uso di questi strumenti in via sperimentale senza pubblicità.
Misurazione (report)	Scarsa interiorizzazione della necessità di lasciare dei report dettagliati dell'attività e di mettere in condizione la segreteria di compilare dettagliatamente il database	Revisioni del lavoro svolto assieme al titolare e richiami informali
Misurazione (archiviazione)	L'archiviazione "per blocchi" non consente di quantificare attentamente la durata delle pratiche	Costruzione di indicatori svincolati dalla data di archiviazione (tempo intercorrente tra la protocollazione e la prima comunicazione; tempo intercorrente tra le varie comunicazioni; istituzionalizzazione della comunicazione di chiusura della pratica)
Organizzazione (documenti)	La completa dematerializzazione dei documenti si è rivelata più problematica del previsto a causa della difficoltà a far dialogare il vecchio database con il sistema del protocollo elettronico, nell'impossibilità di apportare modifiche a causa dell'indisponibilità di personale specializzato e per l'indisponibilità della PEC, da tempo richiesta.	Stiamo insistendo per avere la PEC e stiamo assicurando la protocollazione della posta elettronica in arrivo e in partenza in modo da incentivare le comunicazioni elettroniche che quantomeno consentono di velocizzare i tempi di evasione delle pratiche

## Scheda: il personale

Nome	Ctg.	Presen te al 12/08	Funzioni principali	Specializz.	Provenienza	Tipo Contr.
dott.ssa Cameracanna	D	SI	Istruttore DC; segreteria coord. regionale	Funz.amm.	Giunta	T.I.
geom.Brasca	D	SI	Istruttore DC	Funz.amm.	Giunta	T.I.
dott.ssa Castellucci	D	NO	Istruttore DC	Funz.amm.	Minecon	T.I.
dott.ssa Urbinati	D	SI	Istruttore GI	Psicologa	Professione	T.D./p.t.
dott.ssa Marchegiani	D	SI	Istruttore GI	Giurista	Università	T.D./p.t.
dott.ssa Marinelli	B	SI	Segreteria GI; comunicazione; formazione; istruttore G.I.	Psicologa	Professione	T.D.
dott. Rossi	D	NO	Istruttore GD/DC; segr.coord.naz.; atti; budget	Funz.amm.	Giunta	T.I.
dott. Cinti	C	NO	Segreteria GD; istruttore GD; comunicazione	Funz.amm.	Giunta	T.I.
dott.ssa Caroti	Coll	NO	Istruttore GD	Op.sociale	Esterno	Coll.
sig.ra Giampalma	B	SI	Segreteria generale, segreteria particolare	Op. amm.	Interna	T.I.
Stagista						
tirocinante						
dott. Dal Cerè	Dirig	SI	Dirigente settore aut. di gar. (omb., corecom, comm.po)	Funz.amm.	Interna	T.I.

<i>N.</i>	<i>OGGETTO</i>	<i>CLASSIFICAZIONE</i>	<i>TIPOLOGIA ENTE</i>	<i>SERVIZIO O COMUNE</i>	<i>RESIDENZA</i>
001	ASSISTENZA MEDICA	SANITA' DETENUTI	AMMINISTRAZIONI PERIFERICHE	PRAP - DAP	PU
002	ACCESSO AL LAVORO	LAVORO DETENUTI	AMMINISTRAZIONI PERIFERICHE	PRAP - DAP	PU
003	ASSISTENZA MEDICA	SANITA' DETENUTI	AMMINISTRAZIONI PERIFERICHE	PRAP - DAP	PU
004	DIRITTO ALLO STUDIO	ISTRUZIONE INFANZIA	COMUNI	FALCONARA M.MA	AN
005	TRASFERIMENTO	SANITA' DETENUTI	AMMINISTRAZIONI PERIFERICHE	PRAP - DAP	PU
006	TRASFERIMENTO	SANITA' DETENUTI	AMMINISTRAZIONI PERIFERICHE	PRAP - DAP	PU
007	ASSISTENZA DOMICILIARE	SANITA' INFANZIA	COMUNI	APIRO	MC
008	CONCORSO PUBBLICO	AMMINISTRAZIONI PERIFERICHE DELLO STATO	REGIONE	RISORSE UMANE E STRUMENTALI	AN
009	RIMBORSO ICI	ENTI LOCALI	ENTI PUBBLICI STATALI O SOVRAREGIONALI	INPS	PU
010	ACCESSO AGLI ATTI	ACCESSO AGLI ATTI L. 241/90	AMMINISTRAZIONI PERIFERICHE	ALTRI MINISTERI	AN
011	ATTESTATO ARALDICO	VARIE DIFENSORE CIVICO	COMUNI	GRADARA	FUORI REGIONE
012	LABORATORI ANALISI	SANITA' - SERVIZI SOCIALI	ASUR	ASUR REGIONALE	AN
013	INSTALLAZIONE ASCENSORE	EDILIZIA RESIDENZIALE PUBBLICA - I.A.C.P.	COMUNI	ASCOLI PICENO	AP
014	COMMISSIONE INVALIDI CIVILI	SANITA' - SERVIZI SOCIALI	ASUR	ZT 07 - ANCONA	AN
015	CONCESSIONE	ENTI LOCALI	COMUNI	ACQUACANINA	MC
016	ELENCHI GUIDE NATURALISTICHE	ENTI LOCALI	REGIONE	PROMOZIONE, INTERNAZIONALIZZAZIONE, TURISMO E COMMERCIO	FM
017	CONCESSIONE DEMANIALE	AMMINISTRAZIONI PERIFERICHE DELLO STATO	AMMINISTRAZIONI PERIFERICHE	DEMANIO	PU
018	TARiffe TRASPORTO	CONSUMATORI - SERVIZI PUBBLICI	SOGGETTI PRIVATI GESTORI DI SERVIZI PUBBLICI	SOCIETÀ AUTOTRASPORTO	PU
019	ACCESSO AGLI ATTI	ACCESSO AGLI ATTI L. 241/90	COMUNI	GRADARA	PU
020	SERVITÙ PUBBLICA	ENTI LOCALI	COMUNI	SPINETOLI	AP
021	VERBALE ACCERTAMENTO	ENTI LOCALI	COMUNI	ACQUASANTA TERME	AP
022	INCENTIVI PENSIONAMENTO	PERSONALE DIPENDENTE - PENSIONI	REGIONE	AGRICOLTURA, FORESTAZIONE E PESCA	AP
023	TASSE AUTOMOBILISTICHE	VARIE DIFENSORE CIVICO	REGIONE	PROGRAMMAZIONE, BILANCIO E POLITICHE COMUNITARIE	MC
024	TUTORI VOLONTARI	MINORI NON ACCOMPAGNATI	AMMINISTRAZIONI PERIFERICHE	ALTRI MINISTERI	AN
025	DISSERVIZIO	SANITA' - SERVIZI SOCIALI	ASUR	ASUR REGIONALE	AN
026	RETTE RICOVERO	SANITA' - SERVIZI SOCIALI	ASUR	ZT 09 - MACERATA	MC
027	INFORMAZIONI	VARIE DIFENSORE CIVICO	REGIONE	PROGRAMMAZIONE, BILANCIO E POLITICHE COMUNITARIE	AP

028	POSIZIONE PENSIONISTICA	PERSONALE DIPENDENTE - PENSIONI	AMMINISTRAZIONI PERIFERICHE	ALTRI MINISTERI	FM
029	RICHIESTA DI INCONTRO	VARIE DETENUTI	AMMINISTRAZIONI PERIFERICHE	ALTRI MINISTERI	AN
030	TRASPORTO DISABILI	SANITA' INFANZIA	REGIONE	POLITICHE SOCIALI	AP
031	SPOSTAMENTO LINEA TELEFONICA	CONSUMATORI - SERVIZI PUBBLICI	SOGGETTI PRIVATI GESTORI DI SERVIZI PUBBLICI	SOCIETÀ TELEFONICHE	AN
032	ASSEGNAZIONE CASE POPOLARI	EDILIZIA RESIDENZIALE PUBBLICA - I.A.C.P.	ALTRI ENTI DIPENDENTI O PARTECIPATI DALLA REGIONE	ERAP	MC
033	RICERCA DOCUMENTAZION E	VARIE DETENUTI	AMMINISTRAZIONI PERIFERICHE	ISTITUTI PENITENZIARI	PU
034	AFFIDAMENTO	VARIE INFANZIA	AMMINISTRAZIONI PERIFERICHE	AUTORITÀ GIUDIZIARIA	AN
035	AFFIDAMENTO	VARIE INFANZIA	AMMINISTRAZIONI PERIFERICHE	AUTORITÀ GIUDIZIARIA	FUORI REGIONE
036	ACCESSO AGLI ATTI	ACCESSO AGLI ATTI L. 241/90	COMUNI	SERVIGLIANO	EXTRA UNIONE EUROPEA
037	CONCORSO PUBBLICO	ENTI LOCALI	ALTRI ENTI DIPENDENTI O PARTECIPATI DALLA REGIONE	ARPAM	AN
038	AFFIDAMENTO IN COMUNITÀ	COMUNITA'	AMMINISTRAZIONI PERIFERICHE	AUTORITÀ GIUDIZIARIA	AN
039	TASSA AUTOMOBILISTIC A	VARIE DIFENSORE CIVICO	REGIONE	PROGRAMMAZIONE, BILANCIO E POLITICHE COMUNITARIE	PU
040	LINEA TELEFONICA	CONSUMATORI - SERVIZI PUBBLICI	SOGGETTI PRIVATI GESTORI DI SERVIZI PUBBLICI	SOCIETÀ TELEFONICHE	FM
041	RECLAMO PER GARA SPORTIVA	VARIE DIFENSORE CIVICO	AMMINISTRAZIONI PERIFERICHE	ALTRI MINISTERI	FM
042	RISARCIMENTO DANNI PER CALAMITÀ'	SISMA - EVENTI CALAMITOSI	COMUNI	MONTEGIORGIO	FM
043	SOSTEGNO SCOLASTICO	VARIE INFANZIA	COMUNI	CARASSAI	AN
044	RIMBORSO	SANITA' - SERVIZI SOCIALI	ASUR	ZT 05 - JESI	AN
045	MANCATO INVIO FATTURA	CONSUMATORI - SERVIZI PUBBLICI	SOGGETTI PRIVATI GESTORI DI SERVIZI PUBBLICI	SOCIETÀ ELETTRICHE	AN
046	STATO DI DEGRADO	AMBIENTE - TERRITORIO - TRASPORTI - VIABILITÀ'	COMUNI	ASCOLI PICENO	AP
047	INSERIMENTO LAVORATIVO	PERSONALE DIPENDENTE - PENSIONI	PROVINCE	ANCONA	AN
048	ASSISTENZA DISABILE GRAVE	SANITA' - SERVIZI SOCIALI	COMUNI	ANCONA	AN
049	DANNEGGIAMENT O	VARIE DIFENSORE CIVICO	SOGGETTI PRIVATI GESTORI DI SERVIZI PUBBLICI	SOCIETÀ ELETTRICHE	PU
050	RICHIESTA PARERE	ADOZIONE	AMMINISTRAZIONI PERIFERICHE	ALTRI MINISTERI	AN
051	RICHIESTA PARERE	ISTRUZIONE INFANZIA	AMMINISTRAZIONI PERIFERICHE	ALTRI MINISTERI	AN
052	SEGNALAZIONE DISSERVIZIO	VARIE DIFENSORE CIVICO	COMUNI	ANCONA	AN
053	ACCESSO AGLI ATTI	ACCESSO AGLI ATTI L. 241/90	COMUNI	CERRETO D'ESI	MC
054	PRESUNTE IRREGOLARITÀ PRG	URBANISTICA - LAVORI PUBBLICI	COMUNI	FANO	PU

055	ASSISTENZA SANITARIA INDIRETTA	SANITA' - SERVIZI SOCIALI	ASUR	ASUR REGIONALE	FUORI REGIONE
056	CONCORSO PUBBLICO	VARIE DIFENSORE CIVICO	AMMINISTRAZIONI PERIFERICHE	ALTRI MINISTERI	AN
057	INFORMAZIONI	VARIE INFANZIA	AMMINISTRAZIONI PERIFERICHE	AUTORITÀ GIUDIZIARIA	FM
058	PARTECIPAZIONE CONSUMATORI	CONSUMATORI - SERVIZI PUBBLICI	COMUNI	MOGLIANO	MC
059	LETTURA CONTATORI	CONSUMATORI - SERVIZI PUBBLICI	SOGGETTI PRIVATI GESTORI DI SERVIZI PUBBLICI	SOCIETÀ MULTISERVIZI	MC
060	MANCATA RISPOSTA	ENTI LOCALI	COMUNI	MOGLIANO	MC
061	MISURE PER DISLESSIA	ISTRUZIONE INFANZIA	REGIONE	SERVIZI SOCIALI	MC
062	MANCATA RISPOSTA	SANITA' - SERVIZI SOCIALI	REGIONE	SALUTE	AN
063	INFORMAZIONI	ENTI LOCALI	COMUNI	ANCONA	AN
064	EVASIONE OBBLIGO SCOLASTICO	ISTRUZIONE INFANZIA	AMMINISTRAZIONI PERIFERICHE	ALTRI MINISTERI	PU
065	ABBONAMENTO TV	CONSUMATORI - SERVIZI PUBBLICI	ENTI PUBBLICI STATALI O SOVRAREGIONALI	RAI TV	FM
066	BUONI FRUTTIFERI	CONSUMATORI - SERVIZI PUBBLICI	SOGGETTI PRIVATI GESTORI DI SERVIZI PUBBLICI	POSTE	AP
067	AFFIDO	VARIE INFANZIA	COMUNI	RECANATI	MC
068	RIESAME DELIBERA	URBANISTICA - LAVORI PUBBLICI	COMUNI	FALCONARA M.MA	AN
069	MISURA DI PREVENZIONE	AMMINISTRAZIONI PERIFERICHE DELLO STATO	AMMINISTRAZIONI PERIFERICHE	QUESTURA - POLIZIA	AN
070	TASSAZIONE FRINGE BENEFIT	PERSONALE DIPENDENTE - PENSIONI	REGIONE	RISORSE UMANE E STRUMENTALI	PU
071	FRAZIONABILITÀ BOLLO AUTO	ATTIVITÀ PRODUTTIVE	REGIONE	PROGRAMMAZIONE, BILANCIO E POLITICHE COMUNITARIE	AP
072	RICORSO	ENTI LOCALI	COMUNI	CAMERANO	AN
073	DANNI DA DIALISI	SANITA' - SERVIZI SOCIALI	AMMINISTRAZIONI PERIFERICHE	ALTRI MINISTERI	AP
074	CONDONO	URBANISTICA - LAVORI PUBBLICI	COMUNI	ASCOLI PICENO	AP
075	CARTA DI CREDITO CLONATA	VARIE DIFENSORE CIVICO	SOGGETTI PRIVATI GESTORI DI SERVIZI PUBBLICI	POSTE	AN
076	ASSISTENZA MEDICA	SANITA' DETENUTI	AMMINISTRAZIONI PERIFERICHE	PRAP - DAP	PU
077	CONTRIBUTO OPERE IRRIGUE	AMBIENTE - TERRITORIO - TRASPORTI - VIABILITÀ	COMUNI	ASCOLI PICENO	AP
078	RISARCIMENTO DANNI	ATTIVITÀ PRODUTTIVE	PROVINCE	ASCOLI PICENO	AP
079	RICHIESTA COLLABORAZIONE	ISTRUZIONE INFANZIA	COMUNI	ANCONA	AN
080	RACCOLTA RIFIUTI	ENTI LOCALI	COMUNI	MONDAVIO	PU
081	RISANAMENTO AMBIENTALE	URBANISTICA - LAVORI PUBBLICI	COMUNI	ACQUAVIVA PICENA	AP
082	PIANI EDILIZI	ENTI LOCALI	COMUNI	CUPRAMARITTIMA	AP
083	ACCESSO AGLI ATTI	ACCESSO AGLI ATTI L. 241/90 PERSONALE	ASUR	ZT 06 - FABRIANO	AN
084	PRIVACY	DIPENDENTE - PENSIONI	ASUR	ZT 09 - MACERATA	MC

085	SPOSTAMENTO LINEA TELEFONICA SENSIBILITÀ CHIMICA MULTIPLA	CONSUMATORI - SERVIZI PUBBLICI	SOGGETTI PRIVATI GESTORI DI SERVIZI PUBBLICI	SOCIETÀ TELEFONICHE	FUORI REGIONE
086		SANITA' - SERVIZI SOCIALI	ASUR	ASUR REGIONALE	AN
087	DISSERVIZIO TELECOM	CONSUMATORI - SERVIZI PUBBLICI	SOGGETTI PRIVATI GESTORI DI SERVIZI PUBBLICI	SOCIETÀ TELEFONICHE	MC
088	SELEZIONE PUBBLICA	ENTI LOCALI	AMMINISTRAZIONI PERIFERICHE	ALTRI MINISTERI	PU
089	TRASFERIMENTO PERSONALE SANITARIO	SANITA' DETENUTI	AMMINISTRAZIONI PERIFERICHE	ISTITUTI PENITENZIARI	AN
090	ACCESSO AGLI ATTI	ACCESSO AGLI ATTI L. 241/90	COMUNI	MERCATINO CONCA	FUORI REGIONE
091	ACCESSO AGLI ATTI	ACCESSO AGLI ATTI L. 241/90	ASUR	ZT 06 - FABRIANO	AN
092	QUOTE DI COMPARTECIPAZI ONE	SANITA' - SERVIZI SOCIALI	COMUNI	ANCONA	AN
093	TRASPORTI PUBBLICI	VARIE DETENUTI	SOGGETTI PRIVATI GESTORI DI SERVIZI PUBBLICI	SOCIETÀ AUTOTRASPORTO	AN
094	CONCORSO PUBBLICO	PERSONALE DIPENDENTE - PENSIONI	REGIONE	RISORSE UMANE E STRUMENTALI	AN
095	RISPETTO PRESCRIZIONI AMMINISTRATIVE	AMBIENTE - TERRITORIO - TRASPORTI - VIABILITÀ	COMUNI	TOLENTINO	MC
096	INDUSTRIE INSALUBRI	AMBIENTE - TERRITORIO - TRASPORTI - VIABILITÀ	REGIONE	AMBIENTE E DIFESA DEL SUOLO	FM
097	PROPOSTA DI COLLABORAZIONE	DISAGIO PSICOFISICO E MALTRATTAMENTO	REGIONE	SERVIZI SOCIALI	AN
098	STRUTTURE RESIDENZIALI	SANITA' - SERVIZI SOCIALI	COMUNI	CIVITANOVA MARCHE	MC
099	CAMPI ELETTROMAGNETI CI	AMBIENTE - TERRITORIO - TRASPORTI - VIABILITÀ	COMUNI	FERMO	FM
100	DEGRADO STRUTTURE ACCESSO A DOCUMENTAZION E	VARIE DETENUTI	REGIONE	SERVIZI SOCIALI	FUORI REGIONE
101		CONSUMATORI - SERVIZI PUBBLICI	SOGGETTI PRIVATI GESTORI DI SERVIZI PUBBLICI	SOCIETÀ MULTISERVIZI	PU
102	MINORE NON ACCOMPAGNATO QUESITO SU PIANO	MINORI NON ACCOMPAGNATI	AMMINISTRAZIONI PERIFERICHE	ALTRI MINISTERI	AP
103	URBANISTICO	URBANISTICA - LAVORI PUBBLICI	COMUNI	PORTO SAN GIORGIO	FM
104	CARTELLE DI PAGAMENTO	AMMINISTRAZIONI PERIFERICHE DELLO STATO	AMMINISTRAZIONI PERIFERICHE	AGENZIA DELLE ENTRATE	AN
105	MANCATO PAGAMENTO	PERSONALE DIPENDENTE - PENSIONI	ASUR	ZT 07 - ANCONA	AN
106	EVASIONE OBBLIGO SCOLASTICO	ISTRUZIONE INFANZIA	COMUNI	ANCONA	AN
107	TIROCINI	ISTRUZIONE INFANZIA	AMMINISTRAZIONI PERIFERICHE	ALTRI MINISTERI	FM
108	CONVENZIONI	SANITA' - SERVIZI SOCIALI	ASUR	ZT 05 - JESI	AN
109	ACCESSO AGLI ATTI	ACCESSO AGLI ATTI L. 241/90	REGIONE	ISTRUZIONE, FORMAZIONE E	AN



LAVORO					
110	CESSIONE DEL QUINTO DISSERVIZI	CONSUMATORI - SERVIZI PUBBLICI	ASUR	ZT 07 - ANCONA	AN
111	ASSISTENZA MEDICA CONSIGLI COMUNALI DEI RAGAZZI	SANITA' DETENUTI	AMMINISTRAZIONI PERIFERICHE	PRAP - DAP	PU
112	TRASFERIMENTO	VARIE INFANZIA	AMMINISTRAZIONI PERIFERICHE	ALTRI MINISTERI	MC
113	ASSEGNAZIONE ALLOGGIO POPOLARE MANCATA	ISTRUZIONE E FORMAZIONE DETENUTI	AMMINISTRAZIONI PERIFERICHE	PRAP - DAP	AN
114	LIQUIDAZIONE PROGETTAZIONE	EDILIZIA RESIDENZIALE PUBBLICA - I.A.C.P.	ALTRI ENTI DIPENDENTI O PARTECIPATI DALLA REGIONE	ERAP	AP
115	MEDIAZIONE FAMILIARE	ENTI LOCALI	COMUNI	ARQUATA DEL TRONTO	AP
116	ISCRIZIONE AL CENTRO PER L'IMPIEGO	VARIE INFANZIA	REGIONE	SERVIZI SOCIALI	AN
117	SEGNALAZIONE DISSERVIZI	MINORI NON ACCOMPAGNATI	AMMINISTRAZIONI PERIFERICHE	ALTRI MINISTERI	AN
118	DISSERVIZIO	VARIE INFANZIA	SOGGETTI PRIVATI GESTORI DI SERVIZI PUBBLICI	ALTRI	PU
119	DEGRADO IMMOBILE RECUPERO	CONSUMATORI - SERVIZI PUBBLICI	SOGGETTI PRIVATI GESTORI DI SERVIZI PUBBLICI	SOCIETÀ TELEFONICHE	AN
120	AGEVOLAZIONI FISCALI	ENTI LOCALI	COMUNI	ASCOLI PICENO	AP
121	RIMBORSO	AMMINISTRAZIONI PERIFERICHE DELLO STATO	SOGGETTI PRIVATI GESTORI DI SERVIZI PUBBLICI	PATRONATI	AN
122	SANZIONE CDS	CONSUMATORI - SERVIZI PUBBLICI	SOGGETTI PRIVATI GESTORI DI SERVIZI PUBBLICI	SOCIETÀ ELETTRICHE	AN
123	PENSIONE DI INVALIDITÀ	ENTI LOCALI	COMUNI	PESARO	PU
124	ACCESSO AGLI ATTI	SANITA' - SERVIZI SOCIALI	ASUR	ZT 01 - PESARO	PU
125	CARENZA MANUTENZIONE	ACCESSO AGLI ATTI L. 241/90	COMUNI	MOMBAROCCIO	PU
126	ACCATASTAMENT O	URBANISTICA - LAVORI PUBBLICI	COMUNI	ANCONA	AN
127	TIPIZZAZIONE CASI DA SANZIONARE	ENTI LOCALI	ASUR	ZT 13 - ASCOLI PICENO	AP
128	MANCATO RISCONTRO	ATTIVITA' PRODUTTIVE	REGIONE	SEGRETERIA GENERALE	AP
129	CONTENZIOSO PENSIONISTICO	PERSONALE DIPENDENTE - PENSIONI	AMMINISTRAZIONI PERIFERICHE	ALTRI MINISTERI	AN
130	MINORE DISABILE	PERSONALE DIPENDENTE - PENSIONI	SOGGETTI PRIVATI GESTORI DI SERVIZI PUBBLICI	POSTE	AN
131	INCONTRI PROTETTI	ISTRUZIONE INFANZIA	REGIONE	SERVIZI SOCIALI	AN
132	CANI PERICOLOSI	VARIE INFANZIA	COMUNI	FERMO	AP
133	TUTORI	VARIE DIFENSORE CIVICO	COMUNI	ASCOLI PICENO	AP
134	QUOTE A CARICO DEGLI UTENTI	ADOZIONE	AMMINISTRAZIONI PERIFERICHE	AUTORITÀ GIUDIZIARIA	AN
135	ALLAGAMENTO	SANITA' - SERVIZI SOCIALI	COMUNI	ANCONA	AN
136		SISMA - EVENTI CALAMITOSI	COMUNI	CANTIANO	PU

137	CERTIFICATO DI AGIBILITÀ	ENTI LOCALI	COMUNI	ANCONA	AN
138	BOLLO AUTOMOBILISTICO	ATTIVITÀ PRODUTTIVE	REGIONE	PROGRAMMAZIONE, BILANCIO E POLITICHE COMUNITARIE	MC
139	FINANZIAMENTO CASTAGNETI	ATTIVITÀ PRODUTTIVE	REGIONE	AGRICOLTURA, FORESTAZIONE E PESCA	AP
140	ASSISTENZA EDUCATIVA DOMICILIARE	SANITÀ' INFANZIA	REGIONE	SERVIZI SOCIALI	MC
141	PRESUNTO MALTRATTAMENTO	DISAGIO PSICOFISICO E MALTRATTAMENTO	COMUNI	SAN BENEDETTO DEL TRONTO	AP
142	SFRATTO ESECUTIVO	EDILIZIA RESIDENZIALE PUBBLICA - I.A.C.P.	ALTRI ENTI DIPENDENTI O PARTECIPATI DALLA REGIONE	ERAP	AP
143	GARANTE NAZIONALE ACCESSO A	VARIE INFANZIA	AMMINISTRAZIONI PERIFERICHE	ALTRI MINISTERI	AN
144	DOCUMENTAZIONE	ACCESSO AGLI ATTI L. 241/90	COMUNI	ASCOLI PICENO	AP
145	PERICOLO SU STRADA VICINALE	ENTI LOCALI	COMUNI	SPINETOLI	AP
146	LAVORI CONDOMINIALI	ENTI LOCALI	COMUNI	ANCONA	AN
147	ATTIVAZIONE TAVOLO TECNICO	MINORI NON ACCOMPAGNATI	AMMINISTRAZIONI PERIFERICHE	ALTRI MINISTERI	AN
148	ACCESSO AGLI ATTI	ACCESSO AGLI ATTI L. 241/90	COMUNI	SPINETOLI	AP
149	SEPARAZIONE CONFLITTUALE	DISAGIO PSICOFISICO E MALTRATTAMENTO	COMUNI	JESI	AN
150	ALLOGGIO D'EMERGENZA	SANITÀ' - SERVIZI SOCIALI	COMUNI	MONTEGRANARO	MC
151	PROBLEMATICHE VARIE	PROBLEMATICHE VARIEVARIE INFANZIA	ENTI PUBBLICI STATALI O SOVRAREGIONALI	UNIVERSITÀ	MC
152	PROBLEMATICHE VARIE	DISAGIO PSICOFISICO E MALTRATTAMENTO	AMMINISTRAZIONI PERIFERICHE	ALTRI MINISTERI	AN
153	PUBBLICAZIONE REDDITI CONSIGLIERI ISTITUZIONE	VARIE DIFENSORE CIVICO	COMUNI	SENIGALLIA	AN
154	GRUPPO DI LAVORO	DISAGIO PSICOFISICO E MALTRATTAMENTO	AMMINISTRAZIONI PERIFERICHE	ALTRI MINISTERI	AN
155	CARTELLE ESATTORIALI	ATTIVITÀ PRODUTTIVE	AMMINISTRAZIONI PERIFERICHE	AGENZIA DELLE ENTRATE	AN
156	PATROCINI	VARIE INFANZIA	REGIONE	ISTRUZIONE, FORMAZIONE E LAVORO	AN
157	COMPORTAMENTO INSEGNANTE	ISTRUZIONE INFANZIA	AMMINISTRAZIONI PERIFERICHE	UFFICIO SCOLASTICO REGIONALE E CSA	PU
158	RICONVERSIONE CASA DI CURA	SANITÀ' - SERVIZI SOCIALI	ASUR	ZT 05 - JESI	AN
159	MANUTENZIONE GALLERIE	ENTI LOCALI	COMUNI	ANCONA	AN
160	SEGNALAZIONE DISSERVIZI	ENTI LOCALI	COMUNI	ARQUATA DEL TRONTO	AP
161	TRATTENUTE SU PENSIONE	PERSONALE DIPENDENTE - PENSIONI	COMUNI	FERMO	FM
162	SANZIONE AMMINISTRATIVA	AMBIENTE - TERRITORIO - TRASPORTI - VIABILITÀ	AMMINISTRAZIONI PERIFERICHE	QUESTURA - POLIZIA	AN
163	CONSIGLI COMUNALI DEI	VARIE INFANZIA	AMMINISTRAZIONI PERIFERICHE	ALTRI MINISTERI	FUORI REGIONE

	RAGAZZI				
164	DISSERVIZIO	ISTRUZIONE INFANZIA	AMMINISTRAZIONI PERIFERICHE	UFFICIO SCOLASTICO REGIONALE E CSA	PU
165	ACCESSO AGLI ATTI	ACCESSO AGLI ATTI L. 241/90	COMUNI	RECANATI	MC
166	RICHIESTA DATI	VARIE INFANZIA	AMMINISTRAZIONI PERIFERICHE	ALTRI MINISTERI	AP
167	EMERGENZA CASA	DISAGIO PSICOFISICO E MALTRATTAMENTO	COMUNI	MONTEGRANARO	AP
168	AMMISSIONE AL LAVORO	LAVORO DETENUTI	AMMINISTRAZIONI PERIFERICHE	ISTITUTI PENITENZIARI	PU
169	VISTO D'INGRESSO EXTRACOMUNITAR I	VARIE DIFENSORE CIVICO	AMMINISTRAZIONI PERIFERICHE	ALTRI MINISTERI	AN
170	SERVIZI DISAGIO PSICO-FISICO	SANITA' INFANZIA	REGIONE	SALUTE	AN
171	RICHIESTA INCONTRO	VARIE DIFENSORE CIVICO	SOGGETTI PRIVATI GESTORI DI SERVIZI PUBBLICI	ALTRI	MC
172	ACQUISTO IMMOBILE ERAP	EDILIZIA RESIDENZIALE PUBBLICA - I.A.C.P.	ALTRI ENTI DIPENDENTI O PARTECIPATI DALLA REGIONE	ERAP	AP
173	MALATTIA PROFESSIONALE	SANITA' - SERVIZI SOCIALI	SOGGETTI PRIVATI GESTORI DI SERVIZI PUBBLICI	SOCIETÀ AUTOTRASPORTO	AP
174	CONCESSIONE MINERARIA	AMBIENTE - TERRITORIO - TRASPORTI - VIABILITA'	REGIONE	PROMOZIONE, INTERNAZIONALIZZAZ IONE, TURISMO E COMMERCIO	AP
175	INFORMAZIONI	ATTIVITA' PRODUTTIVE	AMMINISTRAZIONI PERIFERICHE	ALTRI MINISTERI	AN
176	MANUTENZIONE ALLOGGIO	EDILIZIA RESIDENZIALE PUBBLICA - I.A.C.P.	ALTRI ENTI DIPENDENTI O PARTECIPATI DALLA REGIONE	ERAP	AN
177	PROBLEMI CONDOMINIALI	VARIE DIFENSORE CIVICO	SOGGETTI PRIVATI GESTORI DI SERVIZI PUBBLICI	ALTRI	AN
178	BOLLI MEZZO DEMOLITO	ATTIVITA' PRODUTTIVE	REGIONE	PROGRAMMAZIONE, BILANCIO E POLITICHE COMUNITARIE	PU
179	INFORMAZIONI	VARIE DETENUTI	AMMINISTRAZIONI PERIFERICHE	PRAP - DAP	AN
180	SEGNALETICA PUBBLICA	URBANISTICA - LAVORI PUBBLICI	COMUNI	MONTE SAN PIETRANGELI	FM
181	ACCESSO ATTI AMMINISTRATIVI	ACCESSO AGLI ATTI L. 241/90	REGIONE	ISTRUZIONE, FORMAZIONE E LAVORO	AN
182	SICUREZZA EDIFICI SCOLASTICI	URBANISTICA - LAVORI PUBBLICI	AMMINISTRAZIONI PERIFERICHE	ISTITUTI SCOLASTICI COMPRENSIVI	AN
183	IMPOSSIBILITÀ DI VOTARE	ENTI LOCALI	COMUNI	SASSOFERRATO	AN
184	ATTIVITA' PRODUTTIVE	ATTIVITA' PRODUTTIVE	REGIONE	AGRICOLTURA, FORESTAZIONE E PESCA	AP
185	RETE IDRICA	CONSUMATORI - SERVIZI PUBBLICI	COMUNI	RECANATI	MC
186	OSSERVATORIO DIRITTI UMANI	VARIE DIFENSORE CIVICO	ENTI PUBBLICI STATALI O SOVRAREGIONALI	UNIVERSITÀ	MC
187	ENTI LOCALI	ENTI LOCALI	COMUNI	FALCONARA M.MA	AN
188	ALCOLISMO CRONICO	SANITA' - SERVIZI SOCIALI	ASUR	ASUR REGIONALE	AN
189	COMITATO DI SORVEGLIANZA P.S.R. MARCHE	ATTIVITA' PRODUTTIVE	REGIONE	AGRICOLTURA, FORESTAZIONE E PESCA	AP

190	PROMOZIONE SALUTE	SANITA' INFANZIA	SOGGETTI PRIVATI GESTORI DI SERVIZI PUBBLICI	ALTRI	FUORI REGIONE
191	AFFIDO	VARIE INFANZIA	COMUNI	ANCONA	AN
192	IRREPERIBILITÀ FASCICOLO	AMMINISTRAZIONI PERIFERICHE DELLO STATO	AMMINISTRAZIONI PERIFERICHE	AGENZIA DEL TERRITORIO DI ANCONA	AN
193	DINIEGO PROVVIDENZA	SANITA' - SERVIZI SOCIALI	COMUNI	FALCONARA M.MA	AN
194	PREVENZIONE E CURA DIABETE	SANITA' INFANZIA	ASUR	ZT 07 - ANCONA	AN
195	SOVRAFFOLLAMEN TO	VARIE DETENUTI	AMMINISTRAZIONI PERIFERICHE	PRAP - DAP	FUORI REGIONE
196	VARIAZIONE ANAGRAFICA	VARIE DETENUTI	AMMINISTRAZIONI PERIFERICHE	PRAP - DAP	FUORI REGIONE
197	TASSE UNIVERSITARIE	ATTIVITA' PRODUTTIVE	ENTI PUBBLICI STATALI O SOVRAREGIONALI	UNIVERSITÀ	AN
198	RICHIESTA INFORMAZIONI	VARIE DIFENSORE CIVICO	REGIONE		AN
199	ACCESSO AGLI ATTI	ACCESSO AGLI ATTI L. 241/90	REGIONE	AGRICOLTURA, FORESTAZIONE E PESCA	AP
200	RICORSO	ENTI LOCALI	COMUNI	ALTRI COMUNI	UNIONE EUROPEA
201	RESTITUZIONE ANTICIPO	SISMA - EVENTI CALAMITOSI	REGIONE	AGRICOLTURA, FORESTAZIONE E PESCA	AN
202	ISTITUZIONE DI SENSO UNICO	ENTI LOCALI	COMUNI	NUMANA	AN
203	COMMISSIONE ESAMINATRICE	PERSONALE DIPENDENTE - PENSIONI	REGIONE	RISORSE UMANE E STRUMENTALI	AN
204	ICIAP	ATTIVITA' PRODUTTIVE	COMUNI	GABICCE MARE	PU
205	INTERVENTI SOCIO- ASSISTENZIALI	SANITA' - SERVIZI SOCIALI	ASUR	ZT 07 - ANCONA	AN
206	DOMANDA DI CONTRIBUTO	ATTIVITA' PRODUTTIVE	REGIONE	AGRICOLTURA, FORESTAZIONE E PESCA	FM
207	RIMBORSO TASSE UNIVERSITARIE	ATTIVITA' PRODUTTIVE	ENTI PUBBLICI STATALI O SOVRAREGIONALI	UNIVERSITÀ	MC
208	RITARDO LIQUIDAZIONE	ATTIVITA' PRODUTTIVE	REGIONE	AGRICOLTURA, FORESTAZIONE E PESCA	AP
209	MANUTENZIONE STRADA	ENTI LOCALI	PROVINCE	ASCOLI PICENO	FM
210	ACCESSO AGLI ATTI	ACCESSO AGLI ATTI L. 241/90	COMUNI	OSIMO	AN
211	MANCATO INVIO BOLLETTINI	EDILIZIA RESIDENZIALE PUBBLICA - I.A.C.P.	ALTRI ENTI DIPENDENTI O PARTECIPATI DALLA REGIONE	ERAP	FM
212	SPOSTAMENTO MANUFATTO	URBANISTICA - LAVORI PUBBLICI	COMUNI	MONTEFALCONE APPENNINO	FM
213	INCONTRI PROTETTI	VARIE INFANZIA	AMMINISTRAZIONI PERIFERICHE	ALTRI MINISTERI	FUORI REGIONE
214	FIGLI DI TOSSICODIPENDE NTI	VARIE INFANZIA	AMMINISTRAZIONI PERIFERICHE	ALTRI MINISTERI	AN
215	PROTOCOLLO ABUSO	DISAGIO PSICOFISICO E MALTRATTAMENTO	AMMINISTRAZIONI PERIFERICHE	ALTRI MINISTERI	AN
216	SOSTA INVALIDI	EDILIZIA RESIDENZIALE	ALTRI ENTI DIPENDENTI O PARTECIPATI DALLA	ERAP	AN

		PUBBLICA - I.A.C.P.	REGIONE		
		ATTIVITA' PRODUTTIVE (INDUSTRIA, ARTIG., COMMERCIO, TURISMO, CACCIA E PESCA, AGRICOLTURA, TRIBUTI)		AGRICOLTURA, FORESTAZIONE E PESCA	FM
217	DOMANDA DI CONTRIBUTO		REGIONE		
		ATTIVITA' PRODUTTIVE (INDUSTRIA, ARTIG., COMMERCIO, TURISMO, CACCIA E PESCA, AGRICOLTURA, TRIBUTI)		AGRICOLTURA, FORESTAZIONE E PESCA	FM
218	DOMANDA DI CONTRIBUTO		REGIONE		
		ATTIVITA' PRODUTTIVE (INDUSTRIA, ARTIG., COMMERCIO, TURISMO, CACCIA E PESCA, AGRICOLTURA, TRIBUTI)		AGRICOLTURA, FORESTAZIONE E PESCA	FM
219	IRPEF		AMMINISTRAZIONI PERIFERICHE	AGENZIA DELLE ENTRATE	FUORI REGIONE
		ATTIVITA' PRODUTTIVE (INDUSTRIA, ARTIG., COMMERCIO, TURISMO, CACCIA E PESCA, AGRICOLTURA, TRIBUTI)			
220	SFRATTO ESECUTIVO CON MINORI	VARIE INFANZIA	COMUNI	ROSORA	AN
221	DEMOLIZIONE DI OPERE ABUSIVE	ENTI LOCALI	COMUNI	MOMBAROCCIO	PU
222	ACCESSO AI DOCUMENTI	ACCESSO AGLI ATTI L. 241/90	AMMINISTRAZIONI PERIFERICHE	ALTRI MINISTERI	FM
223	MODALITA' RACCOLTA DIFFERENZIATA	AMBIENTE - TERRITORIO - TRASPORTI - VIABILITA'	COMUNI	ANCONA	AN
224	MANCATA PROTOCOLLAZION E CORRISPONDENZ A	ACCESSO AGLI ATTI L. 241/90	REGIONE	SEGRETERIA GENERALE	AN
225	RIMBORSO	VARIE DIFENSORE CIVICO	AMMINISTRAZIONI PERIFERICHE	QUESTURA - POLIZIA	FUORI REGIONE
226	MODIFICA PROVVEDIMENTO DI AFFIDO	VARIE INFANZIA	AMMINISTRAZIONI PERIFERICHE	AUTORITA' GIUDIZIARIA	AP
227	AFFIDO MINORE	VARIE DETENUTI	AMMINISTRAZIONI PERIFERICHE	PRAP - DAP	PU
228	RICHIESTA DI AIUTO	VARIE DETENUTI	AMMINISTRAZIONI PERIFERICHE	PRAP - DAP	PU
229	RICHIESTA CONCLUSIONE PERCORSO SCOLASTICO	ISTRUZIONE E FORMAZIONE DETENUTI	AMMINISTRAZIONI PERIFERICHE	PRAP - DAP	PU
230	MANCATO PAGAMENTO BOLLO AUTO	ATTIVITA' PRODUTTIVE (INDUSTRIA, ARTIG., COMMERCIO, TURISMO, CACCIA E PESCA, AGRICOLTURA, TRIBUTI)	REGIONE	PROGRAMMAZIONE, BILANCIO E POLITICHE COMUNITARIE	AN
231	RICHIESTA INTERVENTO	ENTI LOCALI	COMUNI	MONTEFORTINO	AP

232	RICHIESTA BUONI PASTO O BUONI SPESA	SANITA' - SERVIZI SOCIALI	COMUNI	FALCONARA M.MA	AN
233	SITUAZIONE CLASSE SCOLASTICA	ISTRUZIONE INFANZIA	COMUNI	MACERATA	MC
234	MINORE	VARIE INFANZIA	AMMINISTRAZIONI PERIFERICHE	ALTRI MINISTERI	PU
235	RECAPITO POSTA RACCOMANDATA	SANITA' - SERVIZI SOCIALI	SOGGETTI PRIVATI GESTORI DI SERVIZI PUBBLICI	POSTE	AN
236	SSN E PRESTAZIONI ODONTOIATRICHE	SANITA' - SERVIZI SOCIALI	REGIONE	SALUTE	AN
237	RICHIESTA INFORMAZIONI PIANO	SANITA' - SERVIZI SOCIALI	AMMINISTRAZIONI PERIFERICHE	ALTRI MINISTERI	UNIONE EUROPEA
238	REGOLATORE NUMANA	ENTI LOCALI	COMUNI	NUMANA	AN
239	PROGETTO "SCUOLA PER LA VITA"	DISAGIO PSICOFISICO E MALTRATTAMENTO	ENTI PUBBLICI STATALI O SOVRAREGIONALI	UNIVERSITÀ	AN
240	AUMENTO POTENZA ENERGIA ELETTRICA	CONSUMATORI - SERVIZI PUBBLICI	SOGGETTI PRIVATI GESTORI DI SERVIZI PUBBLICI	SOCIETÀ ELETTRICHE	AN
241	MODALITÀ DI PAGAMENTO	CONSUMATORI - SERVIZI PUBBLICI	SOGGETTI PRIVATI GESTORI DI SERVIZI PUBBLICI	SOCIETÀ AUTOTRASPORTO	AN
242	RIDUZIONE CORSE AUTOBUS	CONSUMATORI - SERVIZI PUBBLICI	SOGGETTI PRIVATI GESTORI DI SERVIZI PUBBLICI	SOCIETÀ AUTOTRASPORTO	AN
243	RICORSO PER I DIRITTI DELL'UOMO	VARIE DIFENSORE CIVICO	AMMINISTRAZIONI PERIFERICHE	ALTRI MINISTERI	AN
244	ISTANZA LIBERAZIONE ANTICIPATA	ALTRE QUESTIONI IN MATERIA DI LIBERTA' PERSONALE	AMMINISTRAZIONI PERIFERICHE	PRAP - DAP	PU
245	ACCESSO AGLI ATTI	ACCESSO AGLI ATTI L. 241/90	PROVINCE	ANCONA	AN
246	MANCATA ATTIVAZIONE DEL DIFENSORE CIVICO	INTERVENTI SOSTITUTIVI (COMMISSARI AD ACTA, INTERVENTI C/O COMUNI)	COMUNI	CHIARAVALLE	AN
247	RICHIESTA INCONTRO	ALTRE QUESTIONI IN MATERIA DI LIBERTA' PERSONALE ATTIVITÀ PRODUTTIVE (INDUSTRIA, ARTIG., COMMERCIO, TURISMO, CACCIA E PESCA, AGRICOLTURA, TRIBUTI)	AMMINISTRAZIONI PERIFERICHE	AUTORITÀ GIUDIZIARIA	PU
248	REGOLAMENTAZIO NE DEGLI SPAZI	ACCESSO AGLI ATTI L. 241/90	COMUNI	SAN BENEDETTO DEL TRONTO	AP
249	ACCESSO AGLI ATTI	ACCESSO AGLI ATTI L. 241/90	ASUR	ASUR REGIONALE	FM
250	RICHIESTA INFORMAZIONI	ENTI LOCALI	COMUNI	ANCONA	EXTRA UNIONE EUROPEA
251	SANITÀ	SANITA' DETENUTI	AMMINISTRAZIONI PERIFERICHE	AUTORITÀ GIUDIZIARIA	PU
252	VALUTAZIONI SCOLASTICHE	ISTRUZIONE INFANZIA	AMMINISTRAZIONI PERIFERICHE	ISTITUTI SCOLASTICI COMPENSIVI	AP
253	SANITÀ MINORE	SANITA' INFANZIA	AMMINISTRAZIONI PERIFERICHE	AUTORITÀ GIUDIZIARIA	AN

254	INSERIMENTO LAVORATIVO	SANITA' - SERVIZI SOCIALI ATTIVITA' PRODUTTIVE (INDUSTRIA, ARTIG., COMMERCIO, TURISMO, CACCIA E PESCA, AGRICOLTURA, TRIBUTI) PERSONALE DIPENDENTE - PENSIONI (AMM.NI VARIE, EX DIPENDENTI, LAVORO-DIR. ALLO STUDIO)	AMMINISTRAZIONI PERIFERICHE	ALTRI MINISTERI	AN
255	PATROCINIO LEGALE INADEGUATO	TURISMO, CACCIA E PESCA, AGRICOLTURA, TRIBUTI) PERSONALE DIPENDENTE - PENSIONI (AMM.NI VARIE, EX DIPENDENTI, LAVORO-DIR. ALLO STUDIO)	SOGGETTI PRIVATI GESTORI DI SERVIZI PUBBLICI	ORDINI PROFESSIONALI	AN
256	DISAGIO LAVORATIVO	ATTIVITA' PRODUTTIVE (INDUSTRIA, ARTIG., COMMERCIO, TURISMO, CACCIA E PESCA, AGRICOLTURA, TRIBUTI) VARIE DIFENSORE CIVICO	AMMINISTRAZIONI PERIFERICHE	ISTITUTI SCOLASTICI COMPRENSIVI	AN
257	INQUINAMENTO LUMINOSO	VARIE DIFENSORE CIVICO	COMUNI	MONTE URANO	FM
258	BOLLO AUTO	LAVORO DETENUTI	REGIONE		AN
259	CONDIZIONI ECONOMICHE DISAGIATE	VARIE INFANZIA	AMMINISTRAZIONI PERIFERICHE	PRAP - DAP	PU
260	SOSPENSIONE POTESTÀ INCONTRI PROTETTI	VARIE INFANZIA	ASUR	ZT 05 - JESI	AN
261	DIRITTO DI VISITA	URBANISTICA - LAVORI PUBBLICI	AMMINISTRAZIONI PERIFERICHE	AUTORITÀ GIUDIZIARIA	AN
262	SITUAZIONE PARCHEGGI	URBANISTICA - LAVORI PUBBLICI	COMUNI	NUMANA	AN
263	AUTORIZZAZIONI EDILI	URBANISTICA - LAVORI PUBBLICI	COMUNI	ANCONA	AN
264	QUOTA SANITARIA RICOVERO IN R.S.U.	SANITA' - SERVIZI SOCIALI	ASUR	ASUR REGIONALE	FUORI REGIONE
265	NEPOTISMO AMMINISTRATIVO	VARIE DIFENSORE CIVICO	ENTI PUBBLICI STATALI O SOVRAREGIONALI	ALTRI MINISTERI	FUORI REGIONE
266	RICHIESTA COLLOQUIO	SANITA' DETENUTI	AMMINISTRAZIONI PERIFERICHE	PRAP - DAP	AN
267	ACCESSO AGLI ATTI	ACCESSO AGLI ATTI L. 241/90	AMMINISTRAZIONI PERIFERICHE	ALTRI MINISTERI	FM
268	NECESSITÀ AUTORIZZAZIONE	CONSUMATORI - SERVIZI PUBBLICI PERSONALE DIPENDENTE - PENSIONI (AMM.NI VARIE, EX DIPENDENTI, LAVORO-DIR. ALLO STUDIO)	AMMINISTRAZIONI PERIFERICHE	AUTORITÀ GIUDIZIARIA	AP
269	CONGEDO L. 104	ISTRUZIONE E FORMAZIONE DETENUTI	REGIONE	RISORSE UMANE E STRUMENTALI	AN
270	MONTACUTO	ISTRUZIONE INFANZIA	AMMINISTRAZIONI PERIFERICHE	AUTORITÀ GIUDIZIARIA	AN
271	ASSISTENZA SCOLASTICA A DOMICILIO	ACCESSO AGLI ATTI L. 241/90	COMUNI	ASCOLI PICENO	AP
272	POSTA ELETTRONICA CERTIFICATA		REGIONE	SEGRETERIA GENERALE	AN

273	REINSERIMENTO	REINSERIMENTO DETENUTI	AMMINISTRAZIONI PERIFERICHE	AUTORITÀ GIUDIZIARIA	PU
274	RIQUALIFICAZION E URBANISTICA	ENTI LOCALI	COMUNI	ALTRI COMUNI	FUORI REGIONE
275	RICHIESTA PRECISAZIONI	VARIE DIFENSORE CIVICO	COMUNI	LORETO	AN
276	ACCESSO AGLI ATTI	ACCESSO AGLI ATTI L. 241/90	AMMINISTRAZIONI PERIFERICHE	ALTRI MINISTERI	MC
277	VARIE	VARIE DETENUTI	AMMINISTRAZIONI PERIFERICHE	PRAP - DAP	PU
278	INCONTRI PROTETTI	DISAGIO PSICOFISICO E MALTRATTAMENTO	COMUNI	MACERATA	MC
279	REQUISITI DI TRASPARENZA EX L. 69/09	ACCESSO AGLI ATTI L. 241/90	REGIONE	SEGRETERIA GENERALE	AN
280	CONTRIBUTO FONDO BUONO CASA	ENTI LOCALI	COMUNI	OFFAGNA	AN
281	RIAVVICINAMENT O	VARIE DETENUTI	AMMINISTRAZIONI PERIFERICHE	AUTORITÀ GIUDIZIARIA	PU
282	SOSTEGNO ED ASSISTENZA EDUCATIVA	SANITA' INFANZIA	COMUNI	ANCONA	AN
283	CASA POPOLARE	EDILIZIA RESIDENZIALE PUBBLICA - I.A.C.P.	ALTRI ENTI DIPENDENTI O PARTECIPATI DALLA REGIONE	ERAP	AP
284	ACCESSO AGLI ATTI	ACCESSO AGLI ATTI L. 241/90	PROVINCE	PESARO E URBINO	PU
285	RISARCIMENTO DANNI	VARIE DIFENSORE CIVICO	ENTI PUBBLICI STATALI O SOVRAREGIONALI	UNIVERSITÀ	MC
286	BARRIERE ARCHITETTONICHE E	URBANISTICA - LAVORI PUBBLICI	REGIONE	CONSIGLIO REGIONALE	AN
287	SALUTE MENTALE	SANITA' - SERVIZI SOCIALI	ASUR		AN
288	PISTA MOTOCROSS	URBANISTICA - LAVORI PUBBLICI	COMUNI	MONTALTO DELLE MARCHE	UNIONE EUROPEA
289	VARIE PROBLEMATICHE	VARIE INFANZIA	COMUNI	CAMERINO	MC
290	RIDUZIONE ORE DI SOSTEGNO	ISTRUZIONE INFANZIA	AMMINISTRAZIONI PERIFERICHE	UFFICIO SCOLASTICO REGIONALE E CSA	AN
291	VERIFICA APPALTO	SANITA' - SERVIZI SOCIALI	ASUR	ZT 11 - FERMO ZT11	FERMO
292	CANNA FUMARIA	ENTI LOCALI	COMUNI	SAN BENEDETTO DEL TRONTO	AP
293	ACCESSO AGLI ATTI	ACCESSO AGLI ATTI L. 241/90	COMUNI	FANO	PU
294	FORNITURA GAS METANO	CONSUMATORI - SERVIZI PUBBLICI	SOGGETTI PRIVATI GESTORI DI SERVIZI PUBBLICI	SOCIETÀ MULTISERVIZI	AN
295	PACCHETTO SICUREZZA - ACQUISIZIONE CITTADINANZA	AMMINISTRAZIONI PERIFERICHE DELLO STATO	AMMINISTRAZIONI PERIFERICHE	AUTORITÀ GIUDIZIARIA	AN
296	CONCORSO POLIZIA MUNICIPALE	PERSONALE DIPENDENTE - PENSIONI (AMM.NI VARIE, EX DIPENDENTI, LAVORO-DIR. ALLO STUDIO)	COMUNI	SERVIGLIANO	AP
297	ACCESSO AGLI ATTI	ACCESSO AGLI ATTI L. 241/90	ALTRI ENTI DIPENDENTI O PARTECIPATI DALLA REGIONE	ERSU	EXTRA UNIONE EUROPEA
298	DANNI ALL'ABITAZIONE MANCATA	VARIE DIFENSORE CIVICO	COMUNI	ANCONA	AN
299	RETRIBUZIONE	PERSONALE DIPENDENTE -	ASUR	ZT 09 - MACERATA	MC