

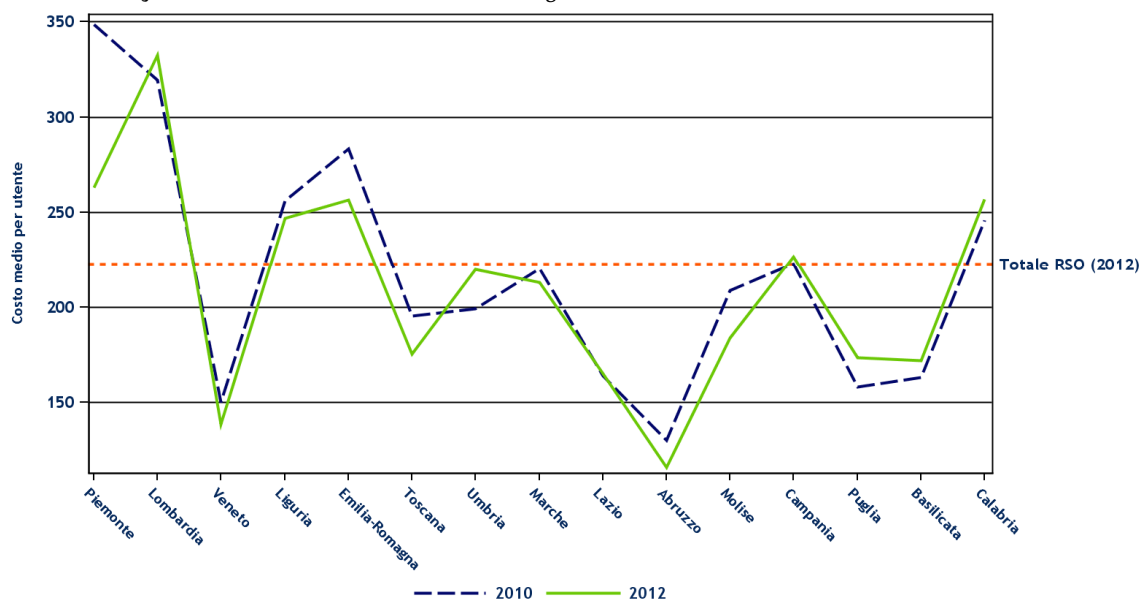
## Appendice H - Assistenza

Tabella 4.122: Spesa, utenti e costo medio per utente relativi agli interventi e servizi sociali dei comuni singoli e associati per regione - Obiettivo di servizio: PRESA IN CARICO

Regione	2010			2012		
	Totale spesa impegnata (esclusa partecipazione SSN)	Utenti	Costo medio per utente	Totale spesa impegnata (esclusa partecipazione SSN)	Utenti	Costo medio per utente
Piemonte	76.907.157	220.644	348,56	67.210.610	255.355	263,20
Lombardia	101.362.384	317.397	319,36	97.329.131	292.863	332,34
Veneto	38.736.852	257.809	150,25	38.632.170	278.460	138,74
Liguria	19.679.766	76.774	256,33	18.034.152	72.957	247,19
Emilia-Romagna	50.164.423	177.113	283,23	47.559.943	185.335	256,62
Toscana	28.940.170	148.151	195,34	28.073.116	160.181	175,26
Umbria	5.990.010	30.081	199,13	6.292.126	28.609	219,94
Marche	7.084.500	32.160	220,29	7.634.674	35.881	212,78
Lazio	21.758.970	132.625	164,06	22.243.277	134.670	165,17
Abruzzo	4.591.293	35.273	130,16	4.368.262	37.641	116,05
Molise	1.216.682	5.834	208,55	1.481.630	8.055	183,94
Campania	25.525.430	114.476	222,98	23.753.521	104.843	226,56
Puglia	22.539.279	142.392	158,29	23.371.996	134.681	173,54
Basilicata	2.590.017	15.853	163,38	2.964.509	17.231	172,05
Calabria	5.424.732	22.069	245,81	5.029.864	19.575	256,95
Totale RSO	412.511.665	1.728.651	238,63	393.978.981	1.766.337	223,05

Fonte ISTAT 2010 e 2012

Figura 4.110: Analisi dei costi medi a livello regionale - Obiettivo di servizio: PRESA IN CARICO



Fonte ISTAT 2010 e 2012

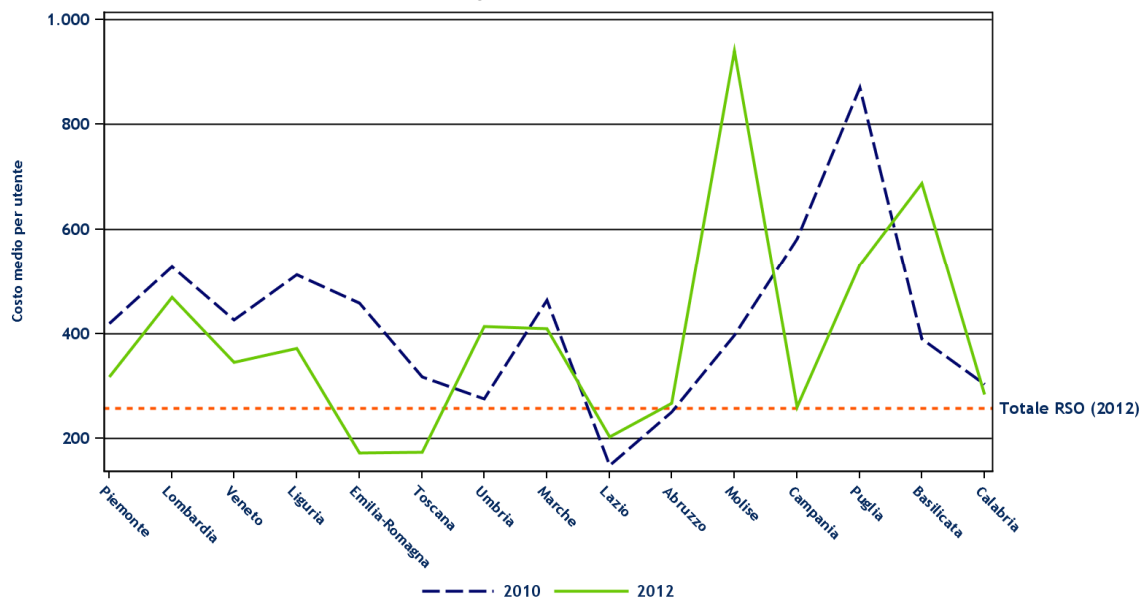
## Appendice H - Assistenza

Tabella 4.123: Spesa, utenti e costo medio per utente relativi agli interventi e servizi sociali dei comuni singoli e associati per regione - Obiettivo di servizio: PRONTO INTERVENTO SOCIALE

Regione	2010			2012		
	Totale spesa impegnata (esclusa partecipazione SSN)	Utenti	Costo medio per utente	Totale spesa impegnata (esclusa partecipazione SSN)	Utenti	Costo medio per utente
Piemonte	2.254.838	5.382	418,96	2.953.489	9.314	317,10
Lombardia	2.351.646	4.459	527,39	2.408.376	5.134	469,10
Veneto	1.095.519	2.574	425,61	1.488.005	4.309	345,32
Liguria	1.178.512	2.304	511,51	1.350.854	3.632	371,93
Emilia-Romagna	4.334.922	9.476	457,46	1.824.722	10.572	172,60
Toscana	2.559.190	8.063	317,40	2.455.071	14.174	173,21
Umbria	868.188	3.158	274,92	1.069.180	2.587	413,29
Marche	342.029	737	464,08	234.586	573	409,40
Lazio	6.219.328	41.941	148,29	5.729.825	28.244	202,87
Abruzzo	467.358	1.870	249,92	423.290	1.586	266,89
Molise	151.444	382	396,45	39.496	42	940,38
Campania	1.946.153	3.347	581,46	1.439.375	5.547	259,49
Puglia	1.186.690	1.364	870,01	1.133.154	2.130	532,00
Basilicata	594.376	1.523	390,27	105.235	153	687,81
Calabria	95.312	315	302,58	51.534	182	283,15
Totale RSO	25.645.505	86.895	295,13	22.706.192	88.179	257,50

Fonte ISTAT 2010 e 2012

Figura 4.111: Analisi dei costi medi a livello regionale - Obiettivo di servizio: PRONTO INTERVENTO SOCIALE



Fonte ISTAT 2010 e 2012

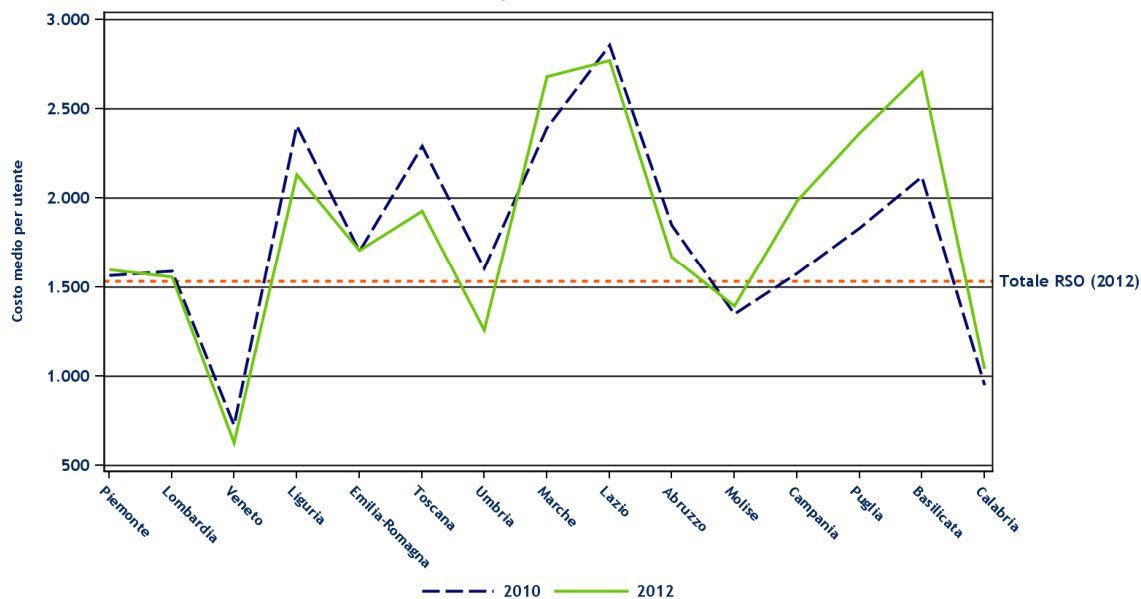
## Appendice H - Assistenza

Tabella 4.124: Spesa, utenti e costo medio per utente relativi agli interventi e servizi sociali dei comuni singoli e associati per regione - Obiettivo di servizio: ASSISTENZA DOMICILIARE

Regione	2010			2012		
	Totale spesa impegnata (esclusa partecipazione SSN)	Utenti	Costo medio per utente	Totale spesa impegnata (esclusa partecipazione SSN)	Utenti	Costo medio per utente
Piemonte	71.337.686	45.568	1.565,52	60.601.077	37.953	1.596,74
Lombardia	165.530.488	104.083	1.590,37	133.988.695	86.137	1.555,53
Veneto	85.788.558	118.119	726,29	73.214.543	116.587	627,98
Liguria	28.844.104	11.985	2.406,68	20.332.529	9.534	2.132,63
Emilia-Romagna	61.840.361	36.305	1.703,36	55.794.375	32.720	1.705,21
Toscana	53.077.430	23.161	2.291,67	46.204.882	23.980	1.926,81
Umbria	8.465.270	5.279	1.603,57	6.835.142	5.431	1.258,54
Marche	13.226.429	5.529	2.392,19	14.760.112	5.507	2.680,25
Lazio	100.877.913	35.308	2.857,08	106.719.955	38.497	2.772,16
Abruzzo	20.727.216	11.198	1.850,97	16.634.301	9.967	1.668,94
Molise	3.458.846	2.565	1.348,48	2.842.684	2.040	1.393,47
Campania	48.863.026	31.019	1.575,26	49.956.354	25.164	1.985,23
Puglia	34.524.910	18.811	1.835,36	38.529.217	16.281	2.366,51
Basilicata	9.546.771	4.506	2.118,68	11.966.294	4.423	2.705,47
Calabria	9.547.082	10.048	950,15	8.432.634	8.113	1.039,40
Totale RSO	715.656.090	463.484	1.544,08	646.812.794	422.334	1.531,52

Fonte ISTAT 2010 e 2012

Figura 4.112: Analisi dei costi medi a livello regionale - Obiettivo di servizio: ASSISTENZA DOMICILIARE



Fonte ISTAT 2010 e 2012

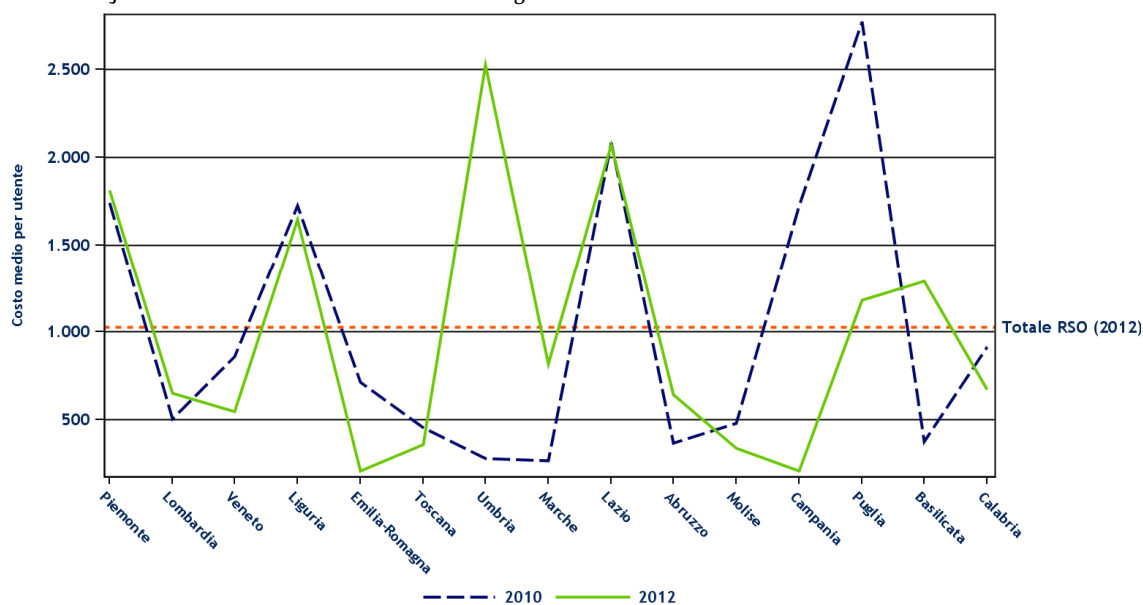
## Appendice H - Assistenza

Tabella 4.125: Spesa, utenti e costo medio per utente relativi agli interventi e servizi sociali dei comuni singoli e associati per regione - Obiettivo di servizio: SERVIZI DI PROSSIMITA'

Regione	2010			2012		
	Totale spesa impegnata (esclusa partecipazione SSN)	Utenti	Costo medio per utente	Totale spesa impegnata (esclusa partecipazione SSN)	Utenti	Costo medio per utente
Piemonte	14.516.223	8.335	1.741,60	12.915.716	7.129	1.811,71
Lombardia	7.719.478	15.289	504,90	6.273.092	9.639	650,80
Veneto	237.569	276	860,76	91.384	167	547,21
Liguria	881.384	511	1.724,82	757.840	461	1.643,90
Emilia-Romagna	316.769	444	713,44	185.318	889	208,46
Toscana	727.252	1.604	453,40	749.928	2.105	356,26
Umbria	2.220	8	277,50	10.114	4	2.528,50
Marche	102.855	385	267,16	35.059	43	815,33
Lazio	389.592	187	2.083,38	26.945	13	2.072,69
Abruzzo	20.129	55	365,98	51.317	80	641,46
Molise	1.430	3	476,67	2.013	6	335,50
Campania	41.395	24	1.724,79	4.732	23	205,74
Puglia	701.752	253	2.773,72	44.833	38	1.179,82
Basilicata	8.265	22	375,68	18.040	14	1.288,57
Calabria	35.568	39	912,00	39.631	59	671,71
Totale RSO	25.701.881	27.435	936,83	21.205.962	20.670	1.025,93

Fonte ISTAT 2010 e 2012

Figura 4.113: Analisi dei costi medi a livello regionale - Obiettivo di servizio: SERVIZI DI PROSSIMITA'



Fonte ISTAT 2010 e 2012

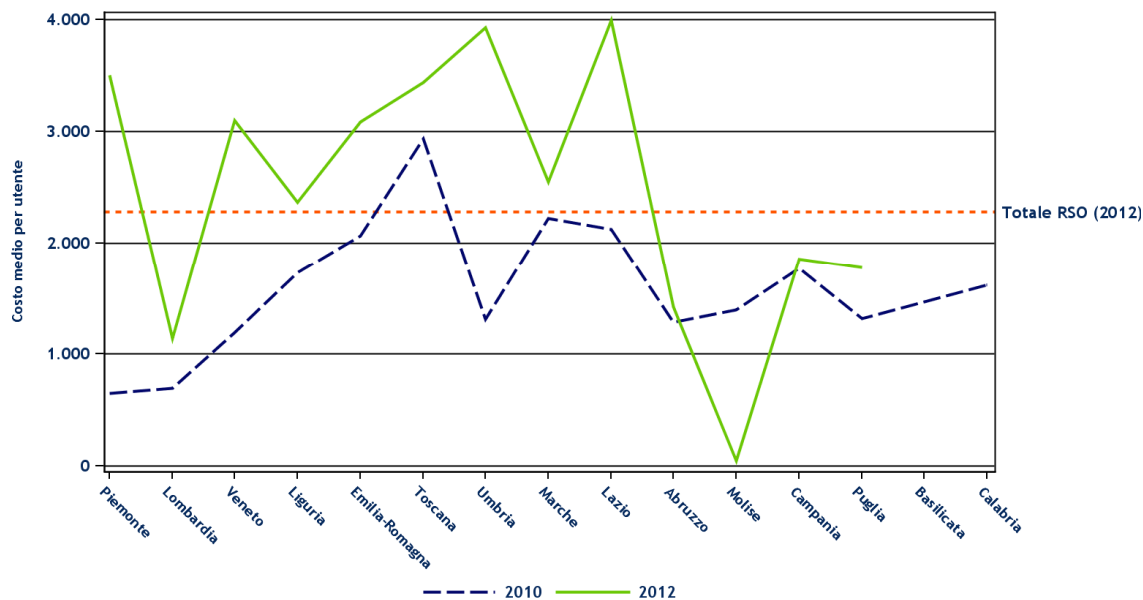
## Appendice H - Assistenza

Tabella 4.126: Spesa, utenti e costo medio per utente relativi agli interventi e servizi sociali dei comuni singoli e associati per regione - Obiettivo di servizio: ALTRI SERVIZI PER LA PRIMA INFANZIA

Regione	2010			2012		
	Totale spesa impegnata (esclusa partecipazione SSN)	Utenti	Costo medio per utente	Totale spesa impegnata (esclusa partecipazione SSN)	Utenti	Costo medio per utente
Piemonte	2.301.691	3.540	650,20	1.489.670	425	3.505,11
Lombardia	7.209.547	10.372	695,10	6.575.762	5.764	1.140,83
Veneto	3.323.259	2.786	1.192,84	2.295.012	742	3.093,01
Liguria	1.601.530	926	1.729,51	1.566.240	662	2.365,92
Emilia-Romagna	10.448.814	5.068	2.061,72	7.299.111	2.368	3.082,39
Toscana	9.547.034	3.259	2.929,44	7.312.476	2.128	3.436,31
Umbria	1.673.084	1.275	1.312,22	1.324.266	337	3.929,57
Marche	1.218.156	549	2.218,86	733.077	288	2.545,41
Lazio	769.039	362	2.124,42	2.941.072	737	3.990,60
Abruzzo	789.138	616	1.281,07	500.807	353	1.418,72
Molise	108.867	78	1.395,73	500	10	50,00
Campania	2.730.795	1.542	1.770,94	1.952.518	1.053	1.854,24
Puglia	964.925	734	1.314,61	384.792	217	1.773,24
Basilicata	0	0		0	0	
Calabria	69.570	43	1.617,91	0	0	
Totale RSO	42.755.449	31.150	1.372,57	34.375.303	15.084	2.278,92

Fonte ISTAT 2010 e 2012

Figura 4.114: Analisi dei costi medi a livello regionale - Obiettivo di servizio: E ALTRI SERVIZI PER LA PRIMA INFANZIA



Fonte ISTAT 2010 e 2012

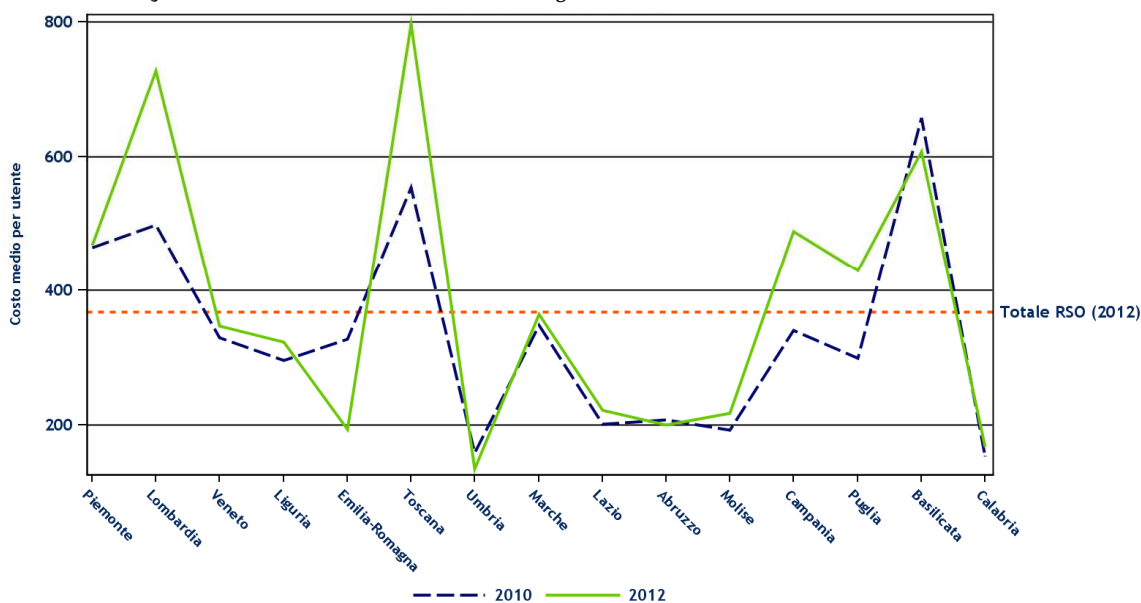
## Appendice H - Assistenza

Tabella 4.127: Spesa, utenti e costo medio per utente relativi agli interventi e servizi sociali dei comuni singoli e associati per regione - Obiettivo di servizio: CENTRI DIURNI

Regione	2010			2012		
	Totale spesa impegnata (esclusa partecipazione SSN)	Utenti	Costo medio per utente	Totale spesa impegnata (esclusa partecipazione SSN)	Utenti	Costo medio per utente
Piemonte	55.191.844	118.717	464,90	45.609.283	97.494	467,82
Lombardia	138.488.372	278.128	497,93	136.923.007	188.283	727,22
Veneto	65.564.128	199.076	329,34	61.585.678	177.587	346,79
Liguria	8.129.207	27.503	295,58	8.900.908	27.601	322,48
Emilia-Romagna	77.271.741	236.151	327,21	64.918.969	335.963	193,23
Toscana	54.257.205	97.970	553,81	50.532.222	63.422	796,76
Umbria	6.879.809	43.280	158,96	5.305.545	39.495	134,33
Marche	26.080.397	74.860	348,39	23.617.879	64.852	364,18
Lazio	54.340.324	270.877	200,61	47.921.482	215.814	222,05
Abruzzo	10.739.466	51.722	207,64	7.913.099	39.578	199,94
Molise	1.385.210	7.191	192,63	1.238.130	5.696	217,37
Campania	42.841.750	125.985	340,05	36.341.249	74.465	488,03
Puglia	26.668.523	89.041	299,51	24.142.108	56.129	430,12
Basilicata	4.711.549	7.173	656,84	4.194.656	6.909	607,13
Calabria	7.138.573	46.664	152,98	6.443.844	38.432	167,67
Totale RSO	579.688.098	1.674.338	346,22	525.588.059	1.431.720	367,10

Fonte ISTAT 2010 e 2012

Figura 4.115: Analisi dei costi medi a livello regionale - Obiettivo di servizio: CENTRI DIURNI



Fonte ISTAT 2010 e 2012

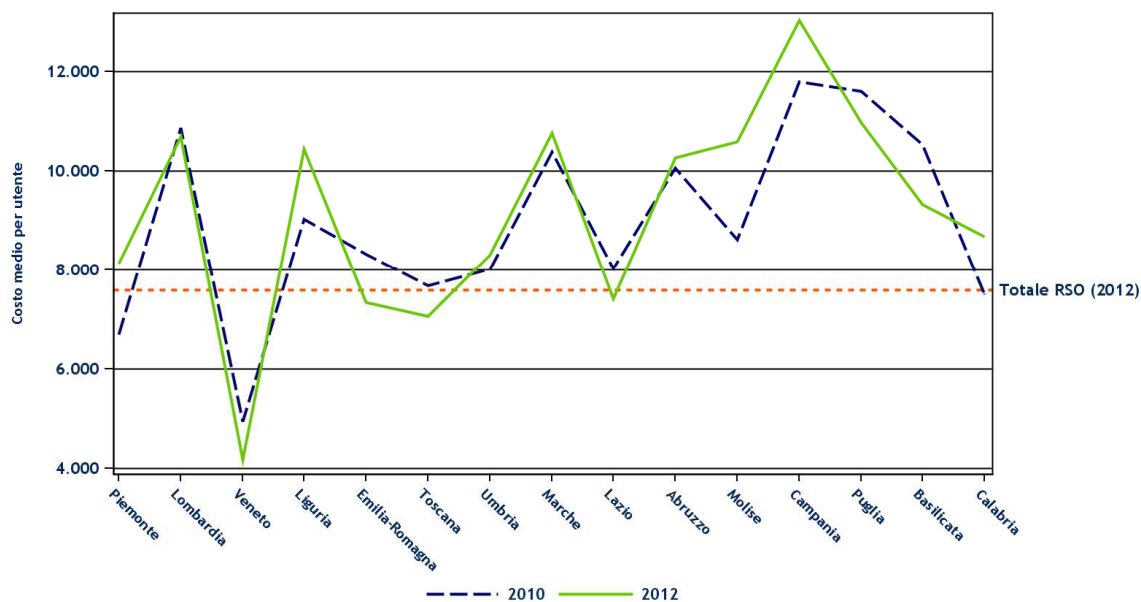
## Appendice H - Assistenza

Tabella 4.128: Spesa, utenti e costo medio per utente relativi agli interventi e servizi sociali dei comuni singoli e associati per regione - Obiettivo di servizio: COMUNITÀ/RESIDENZE A FAVORE DEI MINORI E PERSONE CON FRAGILITÀ

Regione	2010			2012		
	Totale spesa impegnata (esclusa partecipazione SSN)	Utenti	Costo medio per utente	Totale spesa impegnata (esclusa partecipazione SSN)	Utenti	Costo medio per utente
Piemonte	147.204.986	21.987	6.695,09	132.974.371	16.362	8.127,02
Lombardia	333.703.619	30.697	10.870,89	338.682.245	31.668	10.694,78
Veneto	165.661.463	33.505	4.944,38	198.742.739	47.595	4.175,71
Liguria	56.188.121	6.225	9.026,20	56.386.637	5.402	10.438,10
Emilia-Romagna	195.513.339	23.495	8.321,49	173.734.204	23.665	7.341,40
Toscana	143.769.581	18.733	7.674,67	141.421.278	20.037	7.058,01
Umbria	14.254.244	1.778	8.017,01	12.477.581	1.503	8.301,78
Marche	49.973.549	4.817	10.374,41	47.499.753	4.413	10.763,60
Lazio	193.996.185	24.159	8.029,98	243.242.970	32.844	7.406,01
Abruzzo	11.070.822	1.101	10.055,24	11.342.959	1.105	10.265,12
Molise	852.349	99	8.609,59	1.673.514	158	10.591,86
Campania	55.685.648	4.720	11.797,81	54.673.031	4.197	13.026,69
Puglia	56.796.746	4.894	11.605,38	58.646.572	5.348	10.966,08
Basilicata	5.824.352	553	10.532,28	5.170.520	555	9.316,25
Calabria	6.337.395	845	7.499,88	7.796.212	899	8.672,09
Totale RSO	1.436.832.399	177.608	8.089,91	1.484.464.586	195.751	7.583,43

Fonte ISTAT 2010 e 2012

Figura 4.116: Analisi dei costi medi a livello regionale - Obiettivo di servizio: COMUNITÀ/ RESIDENZE A FAVORE DEI MINORI E PERSONE CON FRAGILITÀ



Fonte ISTAT 2010 e 2012

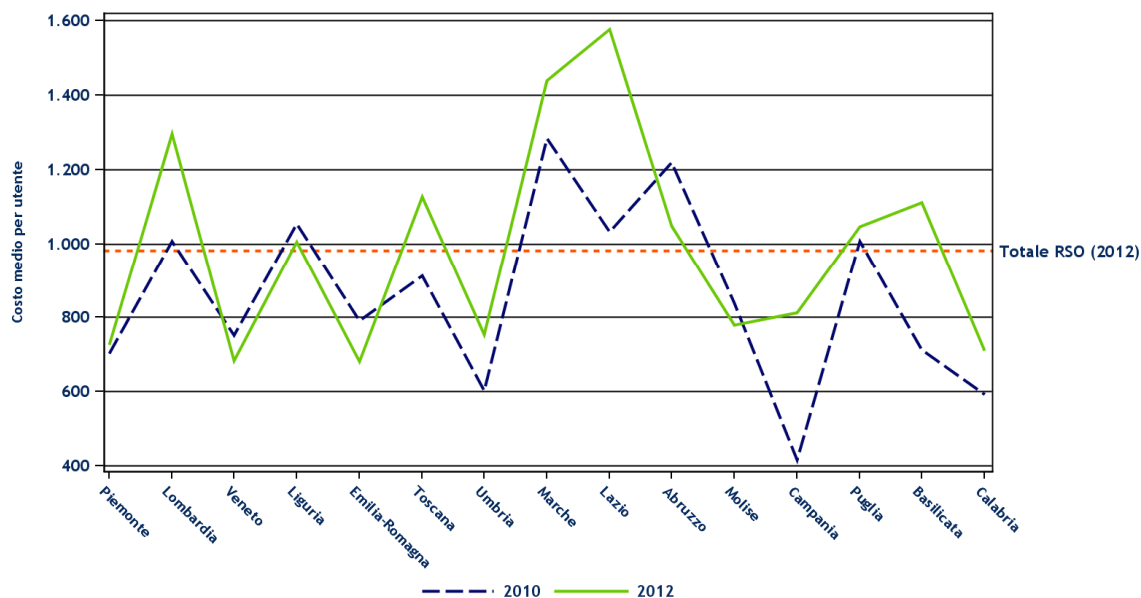
## Appendice H - Assistenza

Tabella 4.129: Spesa, utenti e costo medio per utente relativi agli interventi e servizi sociali dei comuni singoli e associati per regione - Obiettivo di servizio: INTERVENTI E MISURE PER FACILITARE INCLUSIONE E AUTONOMIA

Regione	2010			2012		
	Totale spesa impegnata (esclusa partecipazione SSN)	Utenti	Costo medio per utente	Totale spesa impegnata (esclusa partecipazione SSN)	Utenti	Costo medio per utente
Piemonte	86.834.573	123.600	702,55	82.933.057	114.345	725,29
Lombardia	181.168.904	179.962	1.006,71	188.454.182	145.397	1.296,14
Veneto	74.311.398	98.776	752,32	74.877.101	109.545	683,53
Liguria	29.898.297	28.359	1.054,28	28.058.239	27.907	1.005,42
Emilia-Romagna	106.369.462	134.469	791,03	110.306.453	162.062	680,64
Toscana	53.200.162	58.295	912,60	49.993.545	44.371	1.126,72
Umbria	9.979.099	16.553	602,86	8.751.325	11.611	753,71
Marche	31.427.811	24.485	1.283,55	31.472.901	21.864	1.439,49
Lazio	81.262.716	78.637	1.033,39	151.029.101	95.810	1.576,34
Abruzzo	20.234.032	16.588	1.219,80	16.630.295	15.864	1.048,30
Molise	1.235.848	1.473	839,00	1.386.845	1.780	779,13
Campania	39.476.095	94.950	415,76	31.813.715	39.172	812,15
Puglia	30.697.064	30.457	1.007,88	32.077.617	30.638	1.046,99
Basilicata	3.735.068	5.242	712,53	3.969.709	3.575	1.110,41
Calabria	7.683.122	12.958	592,92	7.157.829	10.072	710,67
Totale RSO	757.513.651	904.804	837,21	818.911.914	834.013	981,89

Fonte ISTAT 2010 e 2012

Figura 4.117: Analisi dei costi medi a livello regionale - Obiettivo di servizio: INTERVENTI E MISURE PER FACILITARE INCLUSIONE E AUTONOMIA



Fonte ISTAT 2010 e 2012

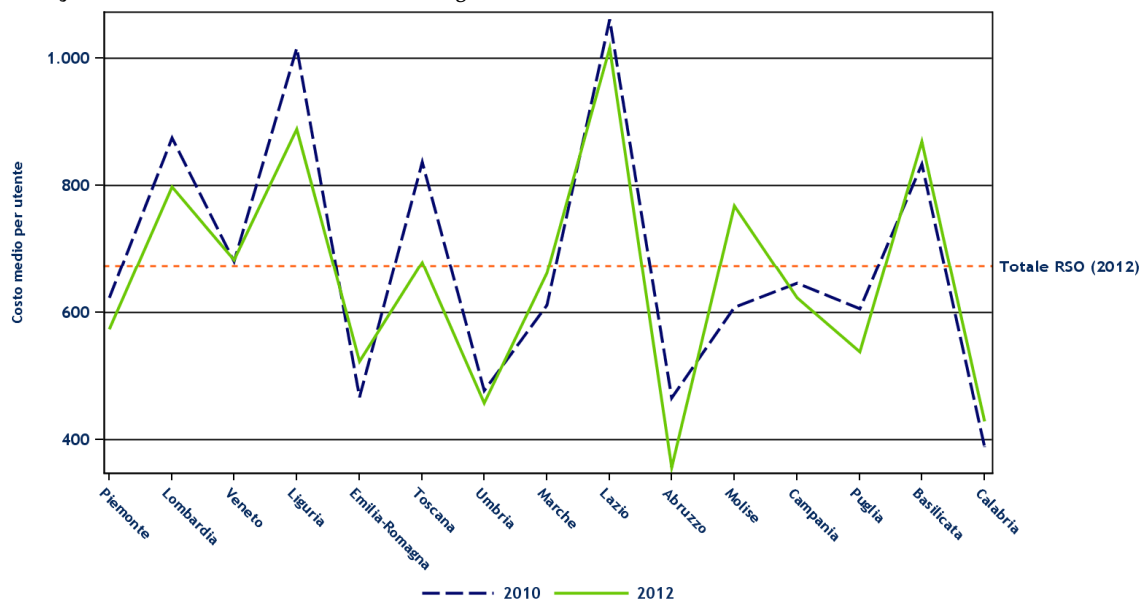
## Appendice H - Assistenza

Tabella 4.130: Spesa, utenti e costo medio per utente relativi agli interventi e servizi sociali dei comuni singoli e associati per regione - Obiettivo di servizio: MISURE DI SOSTEGNO AL REDDITO

Regione	2010			2012		
	Totale spesa impegnata (esclusa partecipazione SSN)	Utenti	Costo medio per utente	Totale spesa impegnata (esclusa partecipazione SSN)	Utenti	Costo medio per utente
Piemonte	49.631.316	79.766	622,21	43.471.344	75.837	573,22
Lombardia	119.020.030	136.116	874,40	74.157.052	92.931	797,98
Veneto	51.000.567	74.873	681,16	49.999.878	73.170	683,34
Liguria	41.071.158	40.425	1.015,98	17.453.839	19.644	888,51
Emilia-Romagna	50.836.331	108.937	466,66	43.154.921	82.530	522,90
Toscana	64.976.995	77.695	836,31	52.999.577	78.143	678,24
Umbria	7.947.880	16.659	477,09	8.294.828	18.105	458,15
Marche	10.401.309	17.034	610,62	11.045.082	16.693	661,66
Lazio	76.540.932	72.187	1.060,31	63.524.213	62.589	1.014,94
Abruzzo	3.552.303	7.624	465,94	2.694.265	7.556	356,57
Molise	1.829.347	3.012	607,35	1.375.433	1.790	768,40
Campania	27.346.774	42.370	645,43	17.775.029	28.564	622,29
Puglia	34.458.770	56.954	605,03	33.067.155	61.499	537,69
Basilicata	5.896.209	7.078	833,03	4.009.248	4.613	869,12
Calabria	7.360.145	18.930	388,81	6.189.087	14.425	429,05
Totale RSO	551.870.066	759.660	726,47	429.210.951	638.089	672,65

Fonte ISTAT 2010 e 2012

Figura 4.118: Analisi dei costi medi a livello regionale - Obiettivo di servizio: MISURE DI SOSTEGNO AL REDDITO



Fonte ISTAT 2010 e 2012

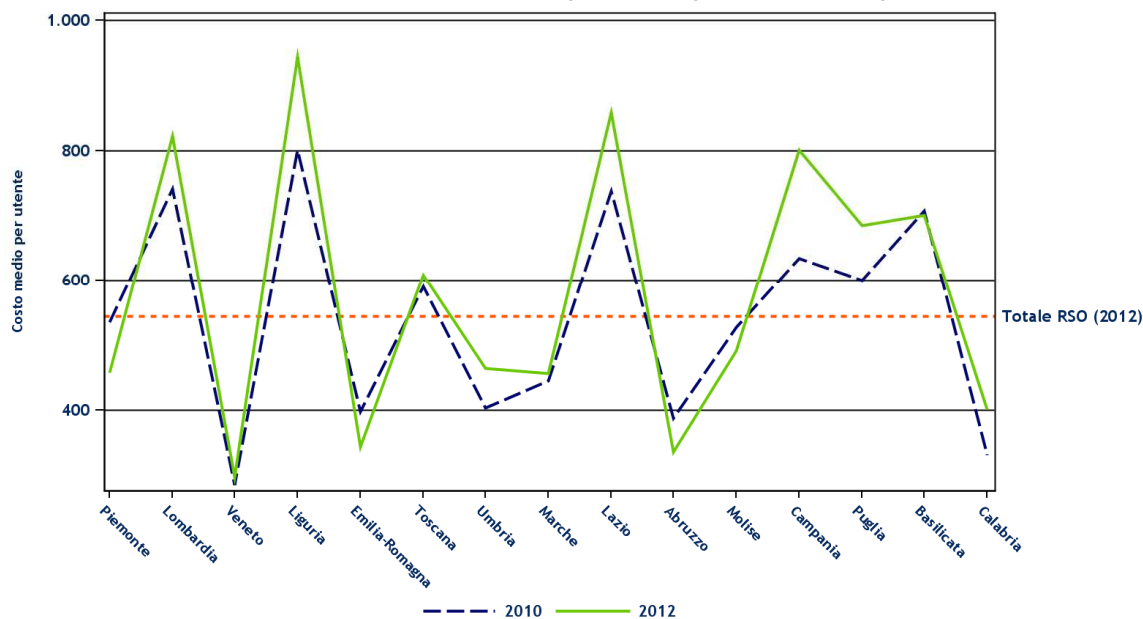
## Appendice H - Assistenza

Tabella 4.131: Spesa, utenti e costo medio per utente relativi agli interventi e servizi sociali dei comuni singoli e associati per regione - Categoria di utenti: Famiglie e minori

Regione	2010			2012		
	Totale spesa impegnata (esclusa partecipazione SSN)	Utenti	Costo medio per utente	Totale spesa impegnata (esclusa partecipazione SSN)	Utenti	Costo medio per utente
Piemonte	139.116.235	260.087	534,88	114.315.243	250.170	456,95
Lombardia	335.122.812	452.479	740,64	298.968.609	363.919	821,53
Veneto	106.640.983	374.582	284,69	103.896.595	349.855	296,97
Liguria	63.209.701	78.955	800,58	57.246.458	60.646	943,94
Emilia-Romagna	183.202.918	460.927	397,47	175.524.562	511.296	343,29
Toscana	105.655.946	179.235	589,48	92.768.609	152.592	607,95
Umbria	24.601.465	60.949	403,64	22.625.461	48.754	464,07
Marche	34.459.803	77.430	445,04	33.273.525	72.908	456,38
Lazio	121.753.847	165.126	737,34	142.086.774	165.585	858,09
Abruzzo	23.381.497	60.281	387,88	21.063.167	62.665	336,12
Molise	3.111.933	5.904	527,09	4.551.455	9.262	491,41
Campania	116.081.967	183.158	633,78	98.384.935	122.884	800,63
Puglia	90.727.077	151.130	600,32	93.512.882	136.508	685,04
Basilicata	11.166.789	15.791	707,16	10.372.226	14.802	700,73
Calabria	15.965.333	48.236	330,98	15.597.098	38.926	400,69
Totale RSO	1.374.198.306	2.574.270	533,82	1.284.187.599	2.360.772	543,97

Fonte ISTAT 2010 e 2012

Figura 4.119: Analisi dei costi medi a livello regionale - Categoria di utenti: Famiglie e minori



Fonte ISTAT 2010 e 2012

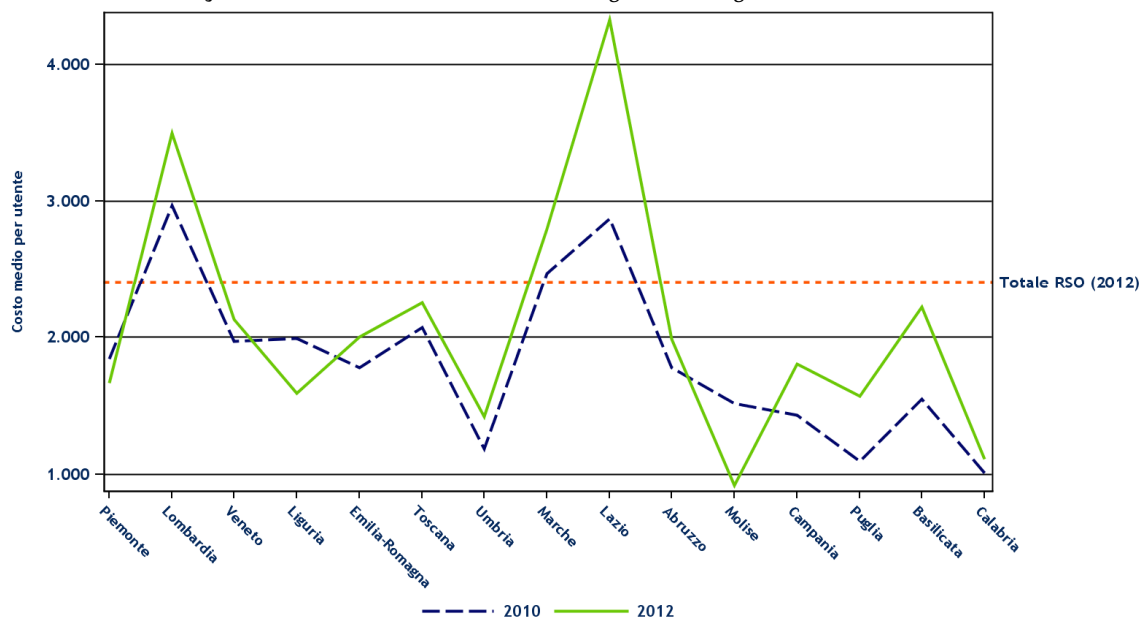
## Appendice H - Assistenza

Tabella 4.132: Spesa, utenti e costo medio per utente relativi agli interventi e servizi sociali dei comuni singoli e associati per regione - Categoria di utenti: Disabili

Regione	2010			2012		
	Totale spesa impegnata (esclusa partecipazione SSN)	Utenti	Costo medio per utente	Totale spesa impegnata (esclusa partecipazione SSN)	Utenti	Costo medio per utente
Piemonte	163.804.548	89.004	1.840,42	155.635.304	93.337	1.667,46
Lombardia	310.933.599	104.686	2.970,15	342.242.946	97.736	3.501,71
Veneto	160.230.397	81.417	1.968,02	160.537.884	75.358	2.130,34
Liguria	30.413.961	15.271	1.991,62	24.011.628	15.070	1.593,34
Emilia-Romagna	135.448.478	76.136	1.779,03	126.991.937	63.375	2.003,82
Toscana	90.772.787	43.857	2.069,74	89.828.631	39.837	2.254,90
Umbria	13.391.588	11.312	1.183,84	11.640.998	8.184	1.422,41
Marche	48.100.214	19.461	2.471,62	49.529.708	17.694	2.799,24
Lazio	141.492.970	49.214	2.875,06	217.816.336	50.325	4.328,19
Abruzzo	25.184.247	14.152	1.779,55	22.693.655	11.415	1.988,06
Molise	3.224.476	2.129	1.514,55	2.296.068	2.505	916,59
Campania	47.513.512	33.178	1.432,08	59.039.358	32.671	1.807,09
Puglia	40.358.108	36.832	1.095,73	50.451.690	32.173	1.568,14
Basilicata	9.313.525	6.025	1.545,81	10.446.393	4.701	2.222,16
Calabria	11.326.392	11.239	1.007,78	10.966.143	9.902	1.107,47
Totale RSO	1.231.508.802	593.913	2.073,55	1.334.128.679	554.283	2.406,94

Fonte ISTAT 2010 e 2012

Figura 4.120: Analisi dei costi medi a livello regionale - Categoria di utenti: Disabili



Fonte ISTAT 2010 e 2012

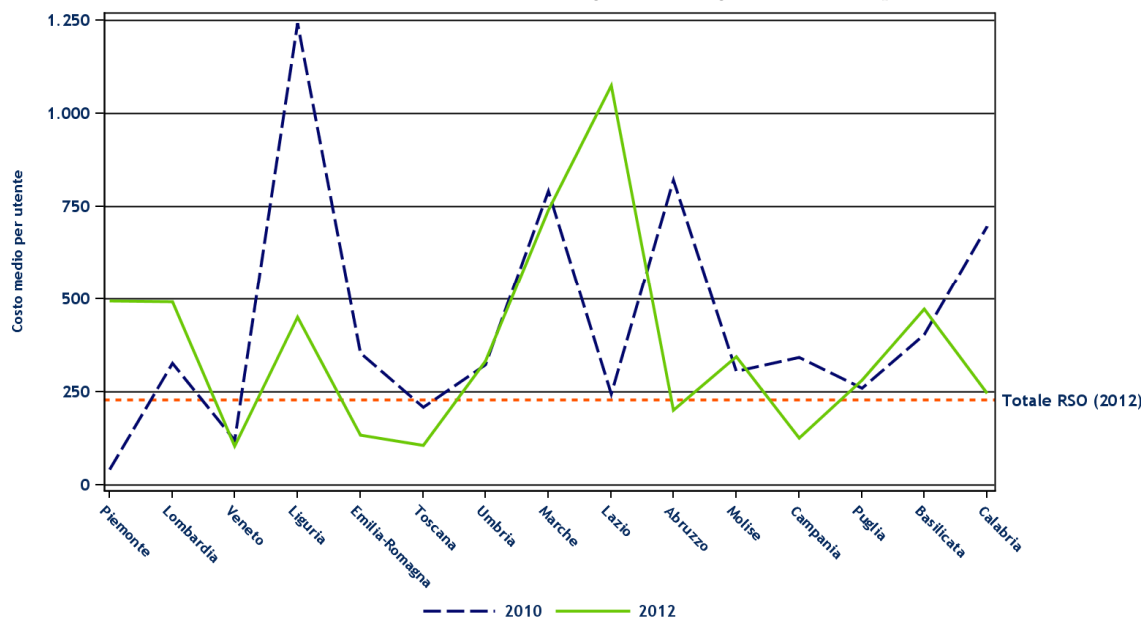
## Appendice H - Assistenza

Tabella 4.133: Spesa, utenti e costo medio per utente relativi agli interventi e servizi sociali dei comuni singoli e associati per regione - Categoria di utenti: Dipendenze

Regione	2010			2012		
	Totale spesa impegnata (esclusa partecipazione SSN)	Utenti	Costo medio per utente	Totale spesa impegnata (esclusa partecipazione SSN)	Utenti	Costo medio per utente
Piemonte	1.105.792	26.399	41,89	425.050	860	494,24
Lombardia	4.635.362	14.160	327,36	3.272.188	6.651	491,98
Veneto	6.567.039	54.693	120,07	3.631.196	34.519	105,19
Liguria	2.098.475	1.689	1.242,44	1.392.308	3.087	451,02
Emilia-Romagna	4.942.871	13.949	354,35	4.011.322	29.756	134,81
Toscana	2.503.157	11.976	209,01	1.696.859	15.903	106,70
Umbria	836.175	2.591	322,72	557.885	1.679	332,27
Marche	787.268	995	791,22	784.010	1.059	740,33
Lazio	10.544.108	43.187	244,15	6.934.916	6.448	1.075,51
Abruzzo	311.026	379	820,65	338.089	1.686	200,53
Molise	166.027	542	306,32	61.177	177	345,63
Campania	1.548.117	4.509	343,34	747.822	5.908	126,58
Puglia	2.458.103	9.475	259,43	2.247.835	7.965	282,21
Basilicata	949.248	2.348	404,28	459.344	972	472,58
Calabria	688.123	988	696,48	512.796	2.085	245,95
Totale RSO	40.140.891	187.880	213,65	27.072.797	118.755	227,97

Fonte ISTAT 2010 e 2012

Figura 4.121: Analisi dei costi medi a livello regionale - Categoria di utenti: Dipendenze



Fonte ISTAT 2010 e 2012

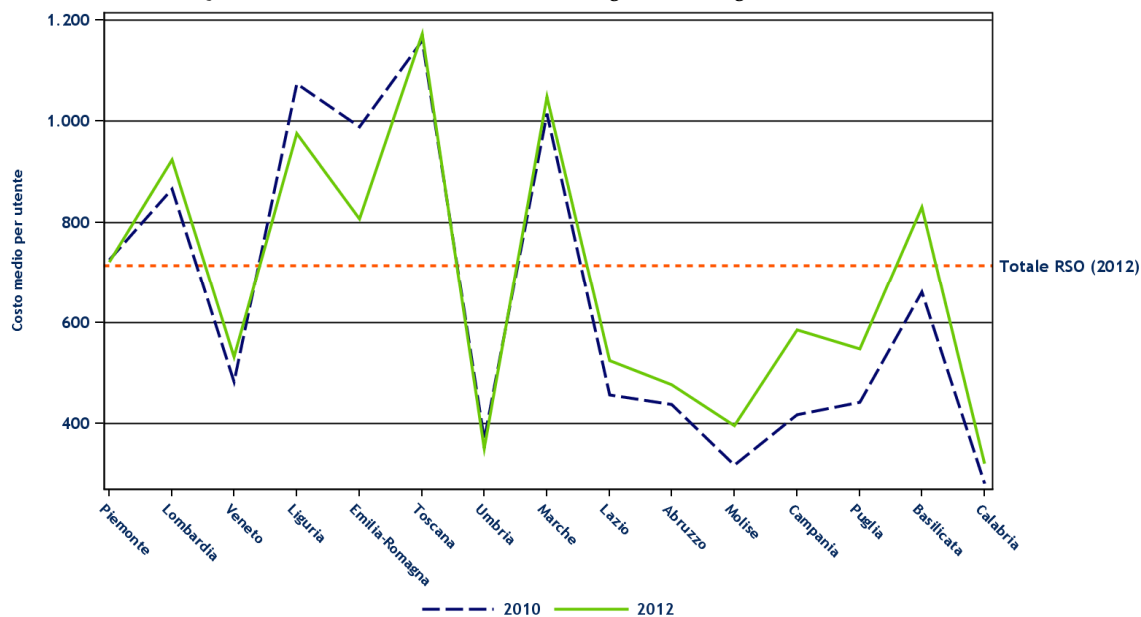
## Appendice H - Assistenza

Tabella 4.134: Spesa, utenti e costo medio per utente relativi agli interventi e servizi sociali dei comuni singoli e associati per regione - Categoria di utenti: Anziani

Regione	2010			2012		
	Totale spesa impegnata (esclusa partecipazione SSN)	Utenti	Costo medio per utente	Totale spesa impegnata (esclusa partecipazione SSN)	Utenti	Costo medio per utente
Piemonte	187.730.567	258.545	726,10	154.918.821	214.815	721,17
Lombardia	349.651.929	403.678	866,17	307.923.002	333.457	923,43
Veneto	194.070.735	402.048	482,71	207.978.010	390.703	532,32
Liguria	74.910.870	69.744	1.074,08	57.142.416	58.576	975,53
Emilia-Romagna	220.345.925	222.920	988,45	186.881.728	231.663	806,70
Toscana	177.584.494	153.102	1.159,91	163.257.631	139.171	1.173,07
Umbria	14.807.985	40.178	368,56	12.438.414	35.415	351,22
Marche	50.585.673	49.840	1.014,96	49.185.485	46.934	1.047,97
Lazio	145.578.137	319.072	456,25	152.183.443	290.239	524,34
Abruzzo	21.906.107	50.076	437,46	17.155.008	35.958	477,08
Molise	3.762.957	11.855	317,42	3.369.719	8.522	395,41
Campania	66.661.747	159.767	417,24	55.180.290	94.218	585,67
Puglia	54.049.062	122.216	442,24	50.169.945	91.489	548,37
Basilicata	7.414.176	11.231	660,15	8.387.850	10.101	830,40
Calabria	11.966.826	42.519	281,45	10.307.739	32.192	320,20
Totale RSO	1.581.027.190	2.316.791	682,42	1.436.479.501	2.013.453	713,44

Fonte ISTAT 2010 e 2012

Figura 4.122: Analisi dei costi medi a livello regionale - Categoria di utenti: Anziani



Fonte ISTAT 2010 e 2012

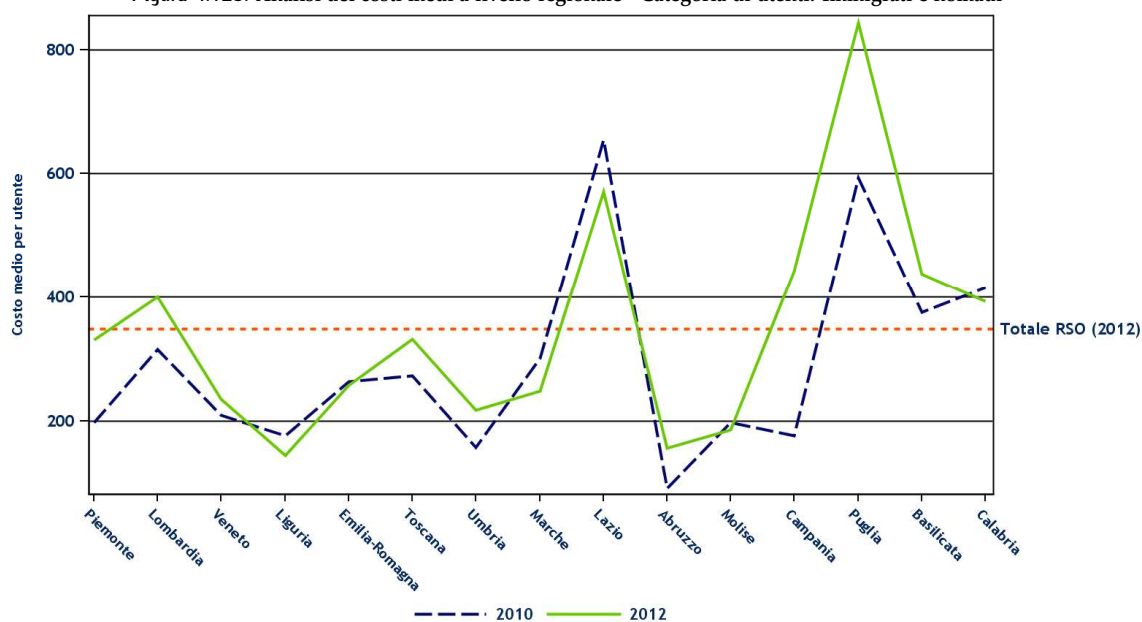
## Appendice H - Assistenza

Tabella 4.135: Spesa, utenti e costo medio per utente relativi agli interventi e servizi sociali dei comuni singoli e associati per regione - Categoria di utenti: Immigrati e nomadi

Regione	2010			2012		
	Totale spesa impegnata (esclusa partecipazione SSN)	Utenti	Costo medio per utente	Totale spesa impegnata (esclusa partecipazione SSN)	Utenti	Costo medio per utente
Piemonte	15.340.909	77.607	197,67	14.329.658	43.352	330,54
Lombardia	28.488.257	90.343	315,33	25.507.798	63.755	400,09
Veneto	15.299.468	73.140	209,18	16.024.140	68.129	235,20
Liguria	3.536.171	20.076	176,14	3.024.091	20.943	144,40
Emilia-Romagna	20.254.268	77.016	262,99	24.735.432	96.018	257,61
Toscana	15.706.773	57.504	273,14	16.736.240	50.451	331,73
Umbria	2.849.122	18.153	156,95	2.845.047	13.106	217,08
Marche	3.934.397	13.082	300,75	2.899.944	11.689	248,09
Lazio	37.439.622	57.174	654,84	44.394.267	77.707	571,30
Abruzzo	667.718	7.360	90,72	732.070	4.710	155,43
Molise	80.846	409	197,67	79.714	430	185,38
Campania	4.193.930	23.821	176,06	4.192.269	9.469	442,74
Puglia	6.954.281	11.709	593,93	7.194.247	8.528	843,60
Basilicata	1.043.260	2.782	375,00	979.797	2.240	437,41
Calabria	2.884.209	6.938	415,71	2.469.315	6.277	393,39
Totale RSO	158.673.231	537.114	295,42	166.144.029	476.804	348,45

Fonte ISTAT 2010 e 2012

Figura 4.123: Analisi dei costi medi a livello regionale - Categoria di utenti: Immigrati e nomadi



Fonte ISTAT 2010 e 2012

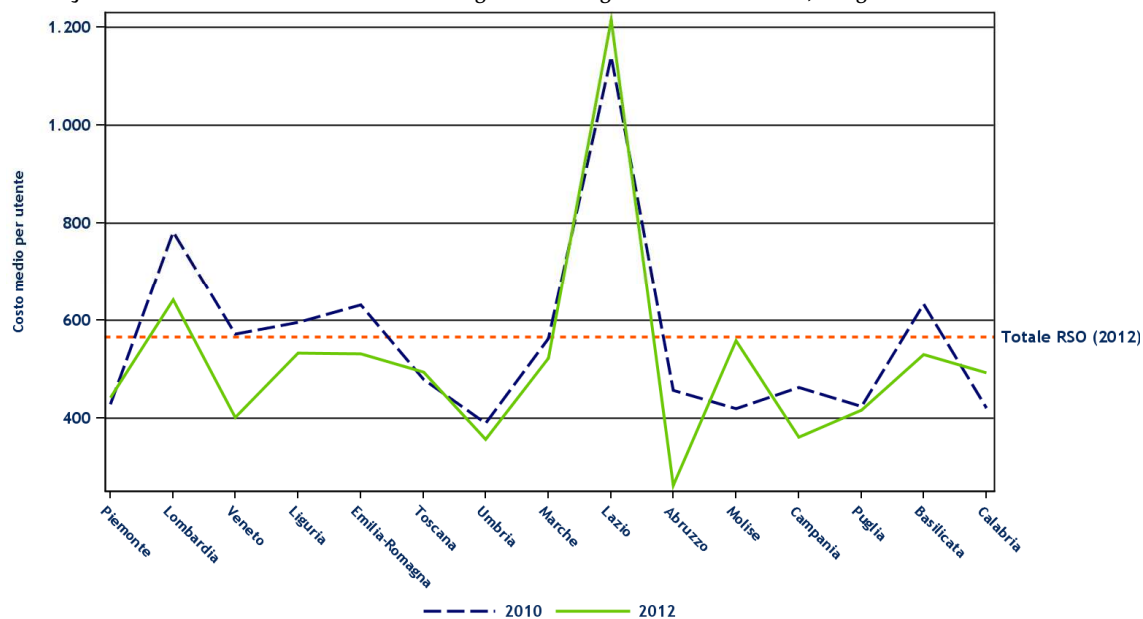
## Appendice H - Assistenza

Tabella 4.136: Spesa, utenti e costo medio per utente relativi agli interventi e servizi sociali dei comuni singoli e associati per regione - Categoria di utenti: Povertà, disagio adulti e senza dimora

Regione	2010			2012		
	Totale spesa impegnata (esclusa partecipazione SSN)	Utenti	Costo medio per utente	Totale spesa impegnata (esclusa partecipazione SSN)	Utenti	Costo medio per utente
Piemonte	45.558.526	106.399	428,19	43.053.855	97.634	440,97
Lombardia	92.863.289	118.755	781,97	66.508.243	103.757	641,00
Veneto	39.129.635	68.447	571,68	42.119.307	105.100	400,75
Liguria	18.777.739	31.513	595,87	15.347.127	28.839	532,17
Emilia-Romagna	38.719.331	61.316	631,47	36.810.074	69.290	531,25
Toscana	42.023.029	87.842	478,39	41.359.565	83.616	494,64
Umbria	4.425.451	11.368	389,29	4.869.367	13.650	356,73
Marche	7.800.877	13.875	562,23	7.154.541	13.686	522,76
Lazio	105.454.768	92.420	1.141,04	106.520.724	87.644	1.215,38
Abruzzo	5.267.410	11.538	456,53	3.248.032	12.392	262,11
Molise	491.446	1.173	418,97	678.942	1.215	558,80
Campania	20.342.436	44.022	462,10	15.376.792	42.517	361,66
Puglia	26.370.431	62.324	423,12	26.381.410	63.409	416,05
Basilicata	4.474.529	7.065	633,34	3.615.400	6.817	530,35
Calabria	4.437.636	10.535	421,23	4.706.073	9.565	492,01
Totale RSO	456.136.533	728.592	626,05	417.749.452	739.131	565,19

Fonte ISTAT 2010 e 2012

Figura 4.124: Analisi dei costi medi a livello regionale - Categoria di utenti: Povertà, disagio adulti e senza dimora



Fonte ISTAT 2010 e 2012

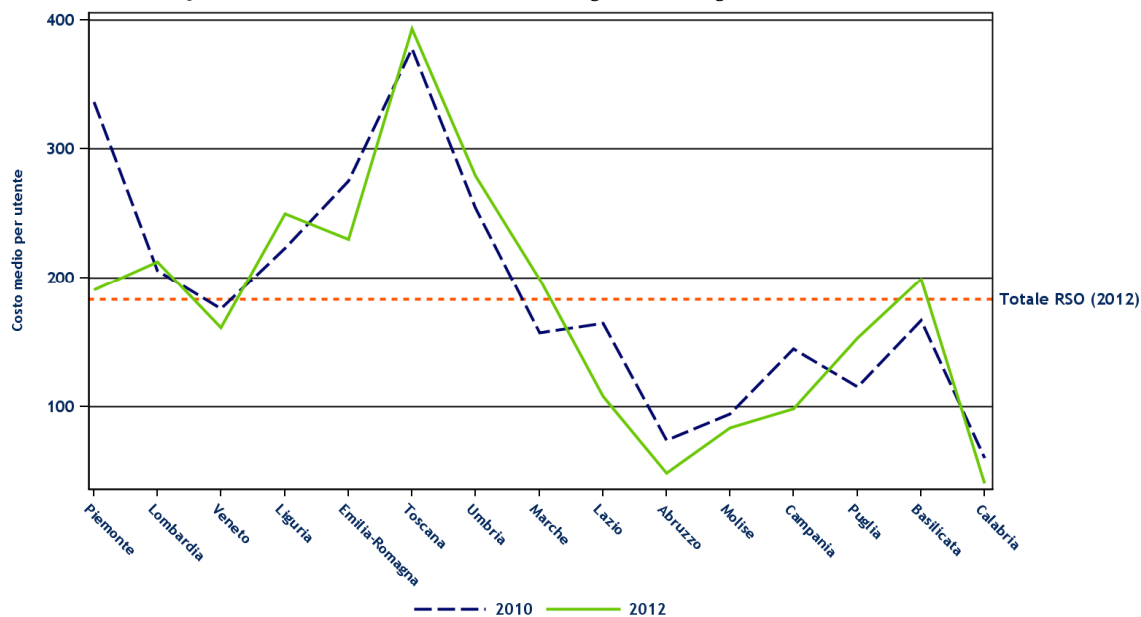
## Appendice H - Assistenza

Tabella 4.137: Spesa, utenti e costo medio per utente relativi agli interventi e servizi sociali dei comuni singoli e associati per regione - Categoria di utenti: Multiutenza

Regione	2010			2012		
	Totale spesa impegnata (esclusa partecipazione SSN)	Utenti	Costo medio per utente	Totale spesa impegnata (esclusa partecipazione SSN)	Utenti	Costo medio per utente
Piemonte	42.143.478	125.228	336,53	39.613.558	208.046	190,41
Lombardia	72.900.180	354.636	205,56	68.126.892	320.486	212,57
Veneto	43.606.489	248.479	175,49	40.120.527	249.275	160,95
Liguria	15.394.925	69.048	222,96	14.730.834	59.006	249,65
Emilia-Romagna	64.863.041	235.776	275,10	58.730.774	255.331	230,02
Toscana	35.383.599	93.700	377,63	33.336.416	84.761	393,30
Umbria	6.393.100	25.125	254,45	5.303.277	18.986	279,33
Marche	24.302.408	154.872	156,92	24.264.086	121.908	199,04
Lazio	20.019.641	121.803	164,36	14.706.646	136.924	107,41
Abruzzo	3.604.473	48.722	73,98	3.459.865	71.715	48,24
Molise	513.082	5.451	94,13	710.129	8.499	83,55
Campania	23.770.473	164.291	144,69	14.643.833	149.518	97,94
Puglia	19.782.594	171.738	115,19	19.249.550	125.674	153,17
Basilicata	1.326.634	7.972	166,41	1.756.990	8.835	198,87
Calabria	2.061.619	34.261	60,17	1.612.066	40.126	40,18
Totale RSO	376.065.736	1.861.102	202,07	340.365.443	1.859.090	183,08

Fonte ISTAT 2010 e 2012

Figura 4.125: Analisi dei costi medi a livello regionale - Categoria di utenti: Multiutenza



Fonte ISTAT 2010 e 2012