

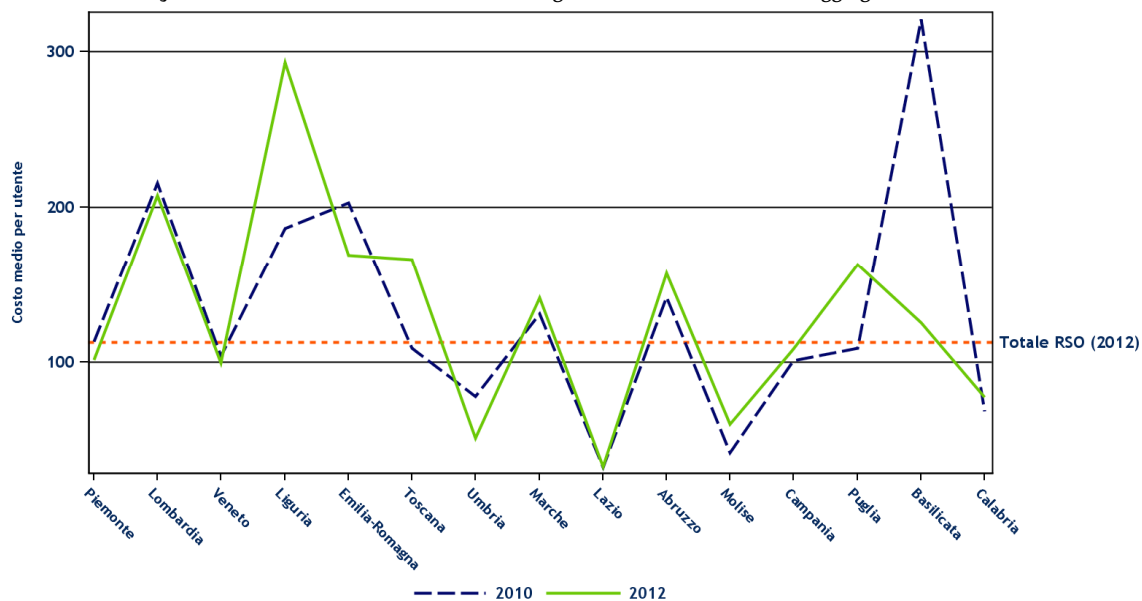
## Appendice D - Assistenza

Tabella 4.36: Spesa, utenti e costo medio per utente relativi agli interventi e servizi sociali dei comuni singoli e associati per regione - Servizio: Centri di aggregazione/sociali

Regione	2010			2012		
	Totale spesa impegnata (esclusa partecipazione SSN)	Utenti	Costo medio per utente	Totale spesa impegnata (esclusa partecipazione SSN)	Utenti	Costo medio per utente
Piemonte	1.681.981	14.887	112,98	1.508.084	14.893	101,26
Lombardia	17.446.724	81.020	215,34	13.807.802	66.513	207,60
Veneto	3.953.006	38.243	103,37	3.064.080	30.776	99,56
Liguria	2.042.165	10.958	186,36	3.445.103	11.755	293,08
Emilia-Romagna	8.021.859	39.515	203,01	6.663.558	39.403	169,11
Toscana	3.558.804	32.676	108,91	2.503.363	15.057	166,26
Umbria	1.356.575	17.500	77,52	870.032	17.081	50,94
Marche	2.124.011	16.231	130,86	1.767.137	12.523	141,11
Lazio	4.972.412	155.522	31,97	4.405.394	135.362	32,55
Abruzzo	2.146.710	15.128	141,90	1.683.817	10.698	157,40
Molise	99.286	2.396	41,44	130.446	2.173	60,03
Campania	2.855.165	28.343	100,74	2.923.165	27.023	108,17
Puglia	3.358.732	30.821	108,98	2.282.489	14.035	162,63
Basilicata	370.719	1.155	320,97	164.018	1.312	125,01
Calabria	1.040.770	15.280	68,11	914.213	11.834	77,25
Totale RSO	55.028.919	499.675	110,13	46.132.701	410.438	112,40

Fonte ISTAT 2010 e 2012

Figura 4.39: Analisi dei costi medi a livello regionale - Servizio: Centri di aggregazione/sociali



Fonte ISTAT 2010 e 2012

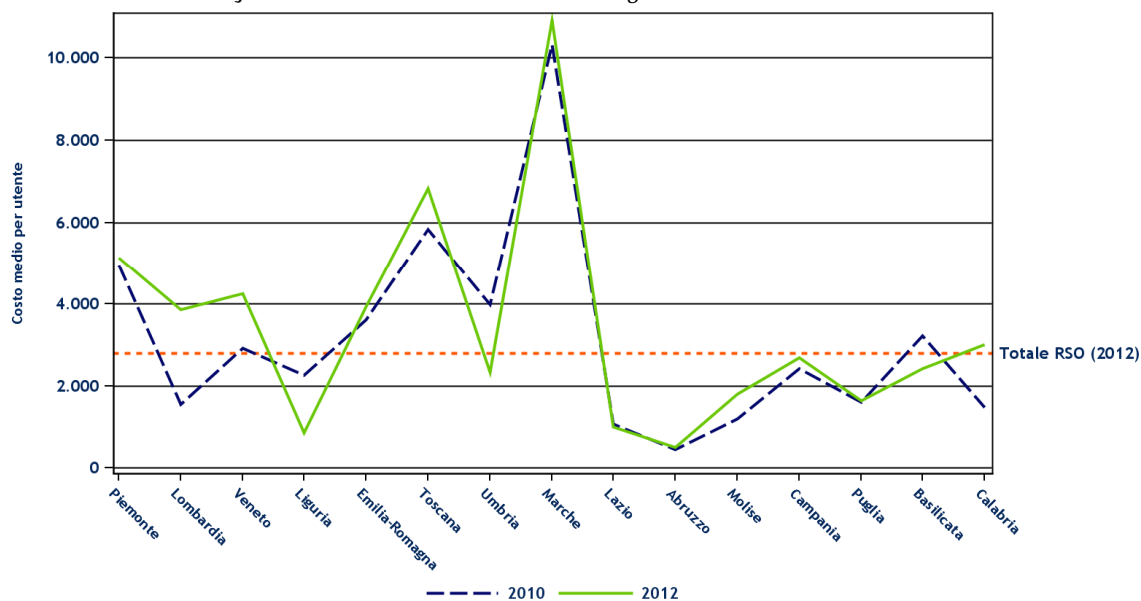
## Appendice D - Assistenza

Tabella 4.37: Spesa, utenti e costo medio per utente relativi agli interventi e servizi sociali dei comuni singoli e associati per regione - Servizio: Centri diurni

Regione	2010			2012		
	Totale spesa impegnata (esclusa partecipazione SSN)	Utenti	Costo medio per utente	Totale spesa impegnata (esclusa partecipazione SSN)	Utenti	Costo medio per utente
Piemonte	22.009.468	4.444	4.952,63	20.269.900	3.951	5.130,32
Lombardia	60.233.313	38.776	1.553,37	59.027.575	15.275	3.864,33
Veneto	23.944.809	8.220	2.912,99	26.873.268	6.320	4.252,10
Liguria	2.404.487	1.067	2.253,50	2.146.010	2.480	865,33
Emilia-Romagna	44.282.135	12.269	3.609,27	33.421.721	8.488	3.937,53
Toscana	31.707.359	5.437	5.831,77	33.204.784	4.861	6.830,85
Umbria	2.778.562	698	3.980,75	2.112.107	907	2.328,67
Marche	12.843.424	1.243	10.332,60	12.554.224	1.150	10.916,72
Lazio	27.099.101	25.246	1.073,40	24.068.514	23.968	1.004,19
Abruzzo	3.914.518	8.693	450,31	2.953.100	5.925	498,41
Molise	492.981	415	1.187,91	518.276	289	1.793,34
Campania	22.143.794	9.154	2.419,03	22.561.618	8.384	2.691,03
Puglia	13.019.982	8.115	1.604,43	13.787.388	8.405	1.640,38
Basilicata	3.047.777	947	3.218,35	2.649.764	1.096	2.417,67
Calabria	2.607.968	1.756	1.485,18	2.694.812	897	3.004,25
Totale RSO	272.529.678	126.480	2.154,73	258.843.061	92.396	2.801,45

Fonte ISTAT 2010 e 2012

Figura 4.40: Analisi dei costi medi a livello regionale - Servizio: Centri diurni



Fonte ISTAT 2010 e 2012

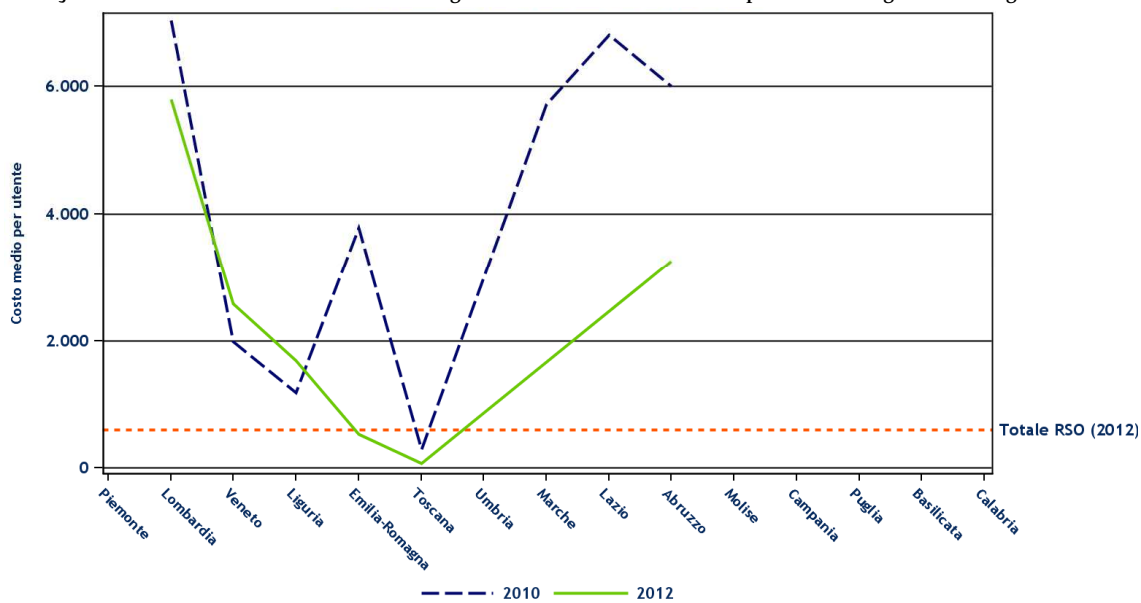
## Appendice D - Assistenza

Tabella 4.38: Spesa, utenti e costo medio per utente relativi agli interventi e servizi sociali dei comuni singoli e associati per regione - Servizio: Centri diurni per le altre categorie del disagio adulti

Regione	2010			2012		
	Totale spesa impegnata (esclusa partecipazione SSN)	Utenti	Costo medio per utente	Totale spesa impegnata (esclusa partecipazione SSN)	Utenti	Costo medio per utente
Piemonte	0	0		0	0	
Lombardia	189.897	27	7.033,22	104.314	18	5.795,22
Veneto	311.627	157	1.984,89	299.068	116	2.578,17
Liguria	101.591	86	1.181,29	94.548	56	1.688,36
Emilia-Romagna	158.643	42	3.777,21	166.126	316	525,72
Toscana	50.936	174	292,74	53.700	704	76,28
Umbria	0	0		0	0	
Marche	80.000	14	5.714,29	0	0	
Lazio	204.000	30	6.800,00	0	0	
Abruzzo	12.000	2	6.000,00	13.000	4	3.250,00
Molise	0	0		0	0	
Campania	0	0		0	0	
Puglia	0	0		0	0	
Basilicata	0	0		0	0	
Calabria	0	0		0	0	
Totale RSO	1.108.694	532	2.084,01	730.756	1.214	601,94

Fonte ISTAT 2010 e 2012

Figura 4.41: Analisi dei costi medi a livello regionale - Servizio: Centri diurni per le altre categorie del disagio adulti



Fonte ISTAT 2010 e 2012

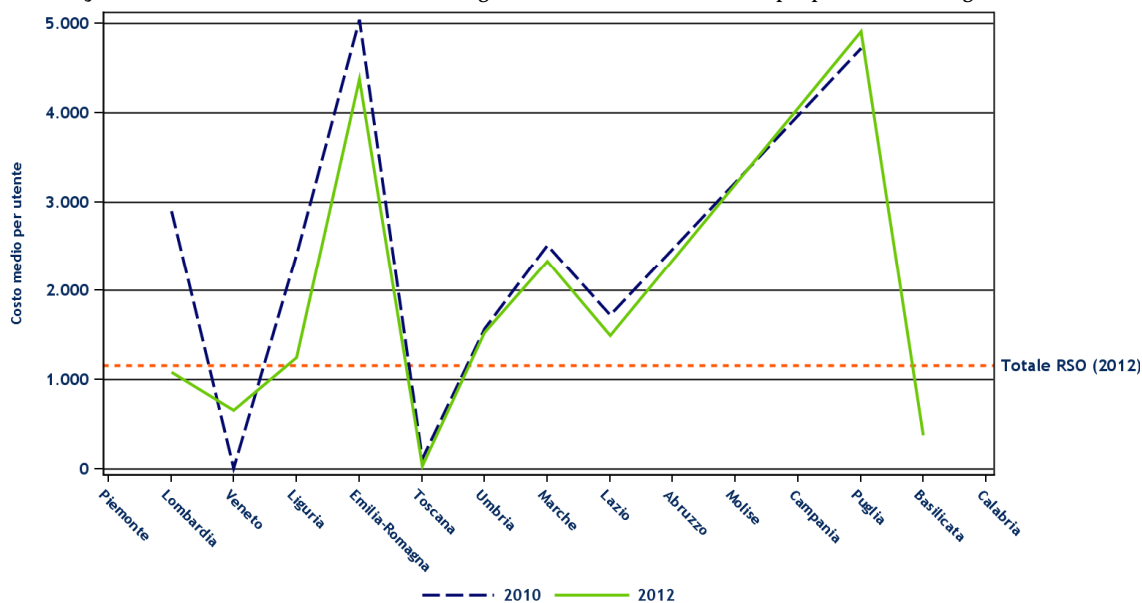
## Appendice D - Assistenza

Tabella 4.39: Spesa, utenti e costo medio per utente relativi agli interventi e servizi sociali dei comuni singoli e associati per regione - Servizio: Centri diurni per persone con disagio mentale

Regione	2010			2012		
	Totale spesa impegnata (esclusa partecipazione SSN)	Utenti	Costo medio per utente	Totale spesa impegnata (esclusa partecipazione SSN)	Utenti	Costo medio per utente
Piemonte	0	0		0	0	
Lombardia	141.891	49	2.895,73	68.243	63	1.083,22
Veneto	14.350	1.890	7,59	1.058.736	1.608	658,42
Liguria	2.409	1	2.409,00	1.248	1	1.248,00
Emilia-Romagna	962.605	191	5.039,82	582.215	133	4.377,56
Toscana	44.390	369	120,30	8.950	251	35,66
Umbria	23.540	15	1.569,33	24.446	16	1.527,88
Marche	180.866	72	2.512,03	240.360	103	2.333,59
Lazio	2.400.400	1.395	1.720,72	2.316.351	1.551	1.493,46
Abruzzo	0	0		0	0	
Molise	0	0		0	0	
Campania	0	0		0	0	
Puglia	14.168	3	4.722,67	14.714	3	4.904,67
Basilicata	0	0		380	1	380,00
Calabria	0	0		0	0	
Totale RSO	3.784.619	3.985	949,72	4.315.643	3.730	1.157,01

Fonte ISTAT 2010 e 2012

Figura 4.42: Analisi dei costi medi a livello regionale - Servizio: Centri diurni per persone con disagio mentale



Fonte ISTAT 2010 e 2012

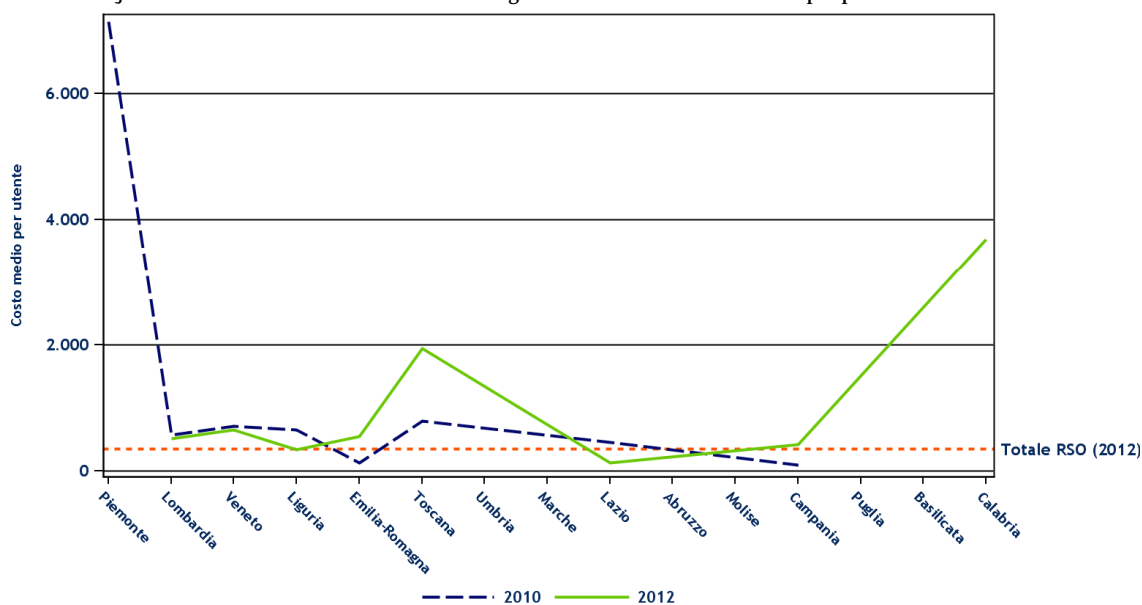
## Appendice D - Assistenza

Tabella 4.40: Spesa, utenti e costo medio per utente relativi agli interventi e servizi sociali dei comuni singoli e associati per regione - Servizio: Centri diurni per persone senza dimora

Regione	2010			2012		
	Totale spesa impegnata (esclusa partecipazione SSN)	Utenti	Costo medio per utente	Totale spesa impegnata (esclusa partecipazione SSN)	Utenti	Costo medio per utente
Piemonte	678.136	95	7.138,27	0	0	
Lombardia	550.228	969	567,83	301.198	583	516,63
Veneto	166.670	236	706,23	203.063	311	652,94
Liguria	262.862	403	652,26	289.572	845	342,69
Emilia-Romagna	143.069	1.149	124,52	400.103	729	548,84
Toscana	190.285	239	796,17	190.248	98	1.941,31
Umbria	0	0		0	0	
Marche	0	0		0	0	
Lazio	270.000	600	450,00	300.000	2.300	130,43
Abruzzo	0	0		0	0	
Molise	0	0		0	0	
Campania	40.000	420	95,24	36.340	87	417,70
Puglia	0	0		0	0	
Basilicata	0	0		0	0	
Calabria	0	0		3.680	1	3.680,00
Totale RSO	2.301.250	4.111	559,78	1.724.204	4.954	348,04

Fonte ISTAT 2010 e 2012

Figura 4.43: Analisi dei costi medi a livello regionale - Servizio: Centri diurni per persone senza dimora



Fonte ISTAT 2010 e 2012

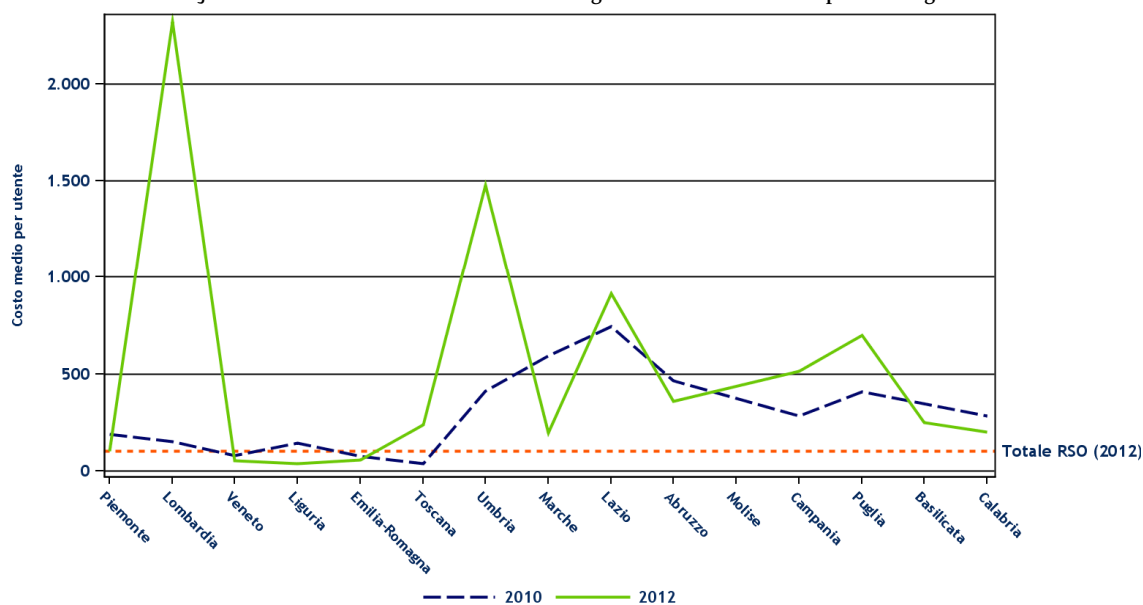
## Appendice D - Assistenza

Tabella 4.41: Spesa, utenti e costo medio per utente relativi agli interventi e servizi sociali dei comuni singoli e associati per regione - Servizio: Centri per le famiglie

Regione	2010			2012		
	Totale spesa impegnata (esclusa partecipazione SSN)	Utenti	Costo medio per utente	Totale spesa impegnata (esclusa partecipazione SSN)	Utenti	Costo medio per utente
Piemonte	1.715.122	9.071	189,08	980.364	9.629	101,81
Lombardia	342.423	2.232	153,42	231.982	100	2.319,82
Veneto	15.633	198	78,95	152.277	2.747	55,43
Liguria	20.456	143	143,05	800	20	40,00
Emilia-Romagna	3.353.938	43.159	77,71	3.221.344	56.626	56,89
Toscana	107.197	2.700	39,70	79.974	336	238,02
Umbria	85.259	207	411,88	31.020	21	1.477,14
Marche	841.004	1.421	591,84	224.212	1.135	197,54
Lazio	247.592	332	745,76	423.972	464	913,73
Abruzzo	439.701	942	466,77	50.575	140	361,25
Molise	0	0		0	0	
Campania	631.370	2.219	284,53	487.064	949	513,24
Puglia	1.829.883	4.461	410,20	1.800.255	2.580	697,77
Basilicata	0	0		2.500	10	250,00
Calabria	42.497	150	283,31	20.000	100	200,00
Totale RSO	9.672.075	67.235	143,85	7.706.339	74.857	102,95

Fonte ISTAT 2010 e 2012

Figura 4.44: Analisi dei costi medi a livello regionale - Servizio: Centri per le famiglie



Fonte ISTAT 2010 e 2012

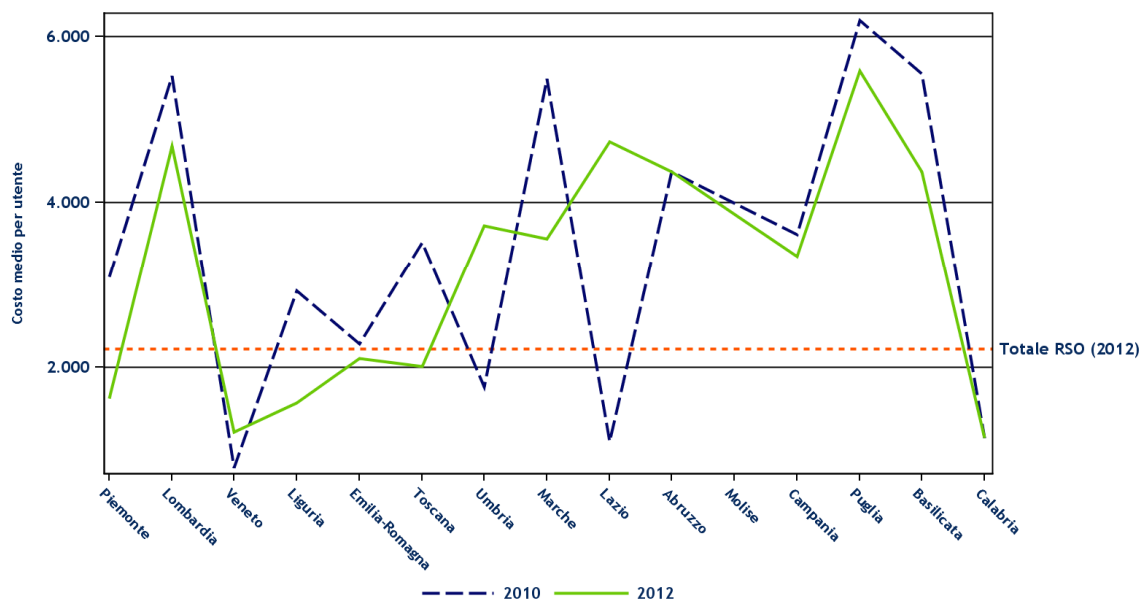
## Appendice D - Assistenza

Tabella 4.42: Spesa, utenti e costo medio per utente relativi agli interventi e servizi sociali dei comuni singoli e associati per regione - Servizio: Contributi e integrazioni a retta per altre prestazioni semi-residenziali

Regione	2010			2012		
	Totale spesa impegnata (esclusa partecipazione SSN)	Utenti	Costo medio per utente	Totale spesa impegnata (esclusa partecipazione SSN)	Utenti	Costo medio per utente
Piemonte	102.062	33	3.092,79	119.983	74	1.621,39
Lombardia	337.238	61	5.528,49	557.569	119	4.685,45
Veneto	262.063	335	782,28	563.505	464	1.214,45
Liguria	82.034	28	2.929,79	222.764	142	1.568,76
Emilia-Romagna	171.415	75	2.285,53	175.116	83	2.109,83
Toscana	872.686	248	3.518,90	142.804	71	2.011,32
Umbria	1.760	1	1.760,00	14.899	4	3.724,75
Marche	27.448	5	5.489,60	39.219	11	3.565,36
Lazio	263.815	239	1.103,83	203.478	43	4.732,05
Abruzzo	96.157	22	4.370,77	96.157	22	4.370,77
Molise	0	0		0	0	
Campania	54.176	15	3.611,73	57.000	17	3.352,94
Puglia	80.592	13	6.199,38	234.749	42	5.589,26
Basilicata	66.636	12	5.553,00	4.375	1	4.375,00
Calabria	2.294	2	1.147,00	2.294	2	1.147,00
Totale RSO	2.420.376	1.089	2.222,57	2.433.912	1.095	2.222,75

Fonte ISTAT 2010 e 2012

Figura 4.45: Analisi dei costi medi a livello regionale - Servizio: Contributi e integrazioni a retta per altre prestazioni semi-residenziali



Fonte ISTAT 2010 e 2012

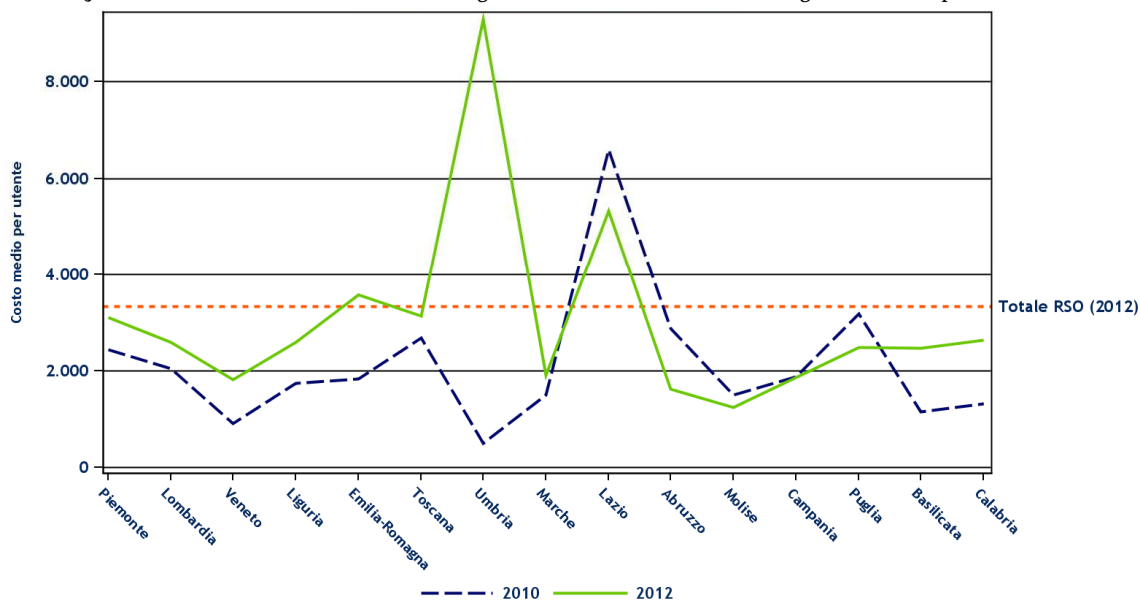
## Appendice D - Assistenza

Tabella 4.43: Spesa, utenti e costo medio per utente relativi agli interventi e servizi sociali dei comuni singoli e associati per regione - Servizio: Contributi e integrazioni a retta per Asili nido

Regione	2010			2012		
	Totale spesa impegnata (esclusa partecipazione SSN)	Utenti	Costo medio per utente	Totale spesa impegnata (esclusa partecipazione SSN)	Utenti	Costo medio per utente
Piemonte	3.409.554	1.395	2.444,12	4.588.480	1.479	3.102,42
Lombardia	29.625.506	14.495	2.043,84	32.596.749	12.555	2.596,32
Veneto	3.118.117	3.423	910,93	4.773.959	2.632	1.813,81
Liguria	1.090.397	626	1.741,85	1.421.107	549	2.588,54
Emilia-Romagna	6.590.220	3.592	1.834,69	18.527.362	5.183	3.574,64
Toscana	7.160.984	2.670	2.682,02	16.221.818	5.182	3.130,42
Umbria	1.284.778	2.536	506,62	2.518.664	271	9.293,96
Marche	1.404.234	935	1.501,85	3.009.958	1.572	1.914,73
Lazio	51.761.131	7.835	6.606,40	42.388.616	7.953	5.329,89
Abruzzo	734.102	255	2.878,83	354.871	219	1.620,42
Molise	27.000	18	1.500,00	171.000	138	1.239,13
Campania	390.852	208	1.879,10	157.842	85	1.856,96
Puglia	2.418.383	761	3.177,90	2.165.168	872	2.482,99
Basilicata	31.000	27	1.148,15	148.486	60	2.474,77
Calabria	304.495	230	1.323,89	581.794	221	2.632,55
Totale RSO	109.350.753	39.006	2.803,43	129.625.874	38.971	3.326,21

Fonte ISTAT 2010 e 2012

Figura 4.46: Analisi dei costi medi a livello regionale - Servizio: Contributi e integrazioni a retta per Asili nido



Fonte ISTAT 2010 e 2012

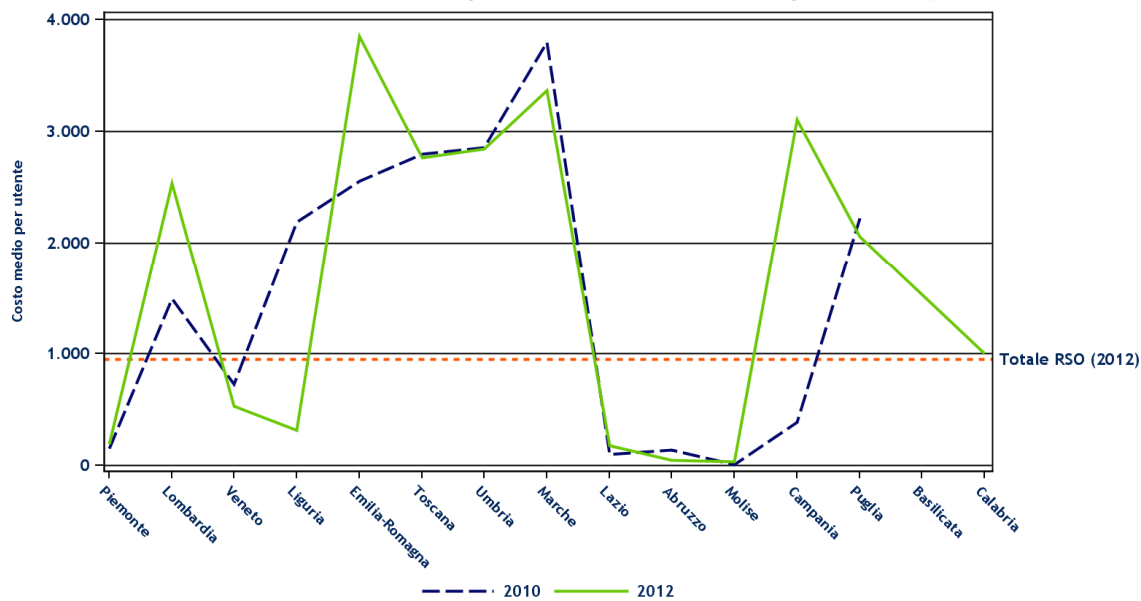
## Appendice D - Assistenza

Tabella 4.44: Spesa, utenti e costo medio per utente relativi agli interventi e servizi sociali dei comuni singoli e associati per regione - Servizio: Contributi e integrazioni a retta per centri diurni

Regione	2010			2012		
	Totale spesa impegnata (esclusa partecipazione SSN)	Utenti	Costo medio per utente	Totale spesa impegnata (esclusa partecipazione SSN)	Utenti	Costo medio per utente
Piemonte	352.256	2.323	151,64	475.626	2.487	191,24
Lombardia	3.120.317	2.091	1.492,26	2.244.252	886	2.533,02
Veneto	1.590.850	2.192	725,75	1.106.560	2.081	531,74
Liguria	26.211	12	2.184,25	69.129	220	314,22
Emilia-Romagna	268.405	105	2.556,24	982.001	255	3.850,98
Toscana	1.359.221	486	2.796,75	1.696.471	614	2.762,98
Umbria	290.796	102	2.850,94	309.568	109	2.840,07
Marche	60.772	16	3.798,25	26.898	8	3.362,25
Lazio	48.191	472	102,10	157.741	885	178,24
Abruzzo	53.221	376	141,55	9.350	207	45,17
Molise	758	100	7,58	1.073	30	35,77
Campania	154.918	401	386,33	418.648	135	3.101,10
Puglia	77.620	35	2.217,71	70.000	34	2.058,82
Basilicata	0	0		0	0	
Calabria	0	0		3.000	3	1.000,00
Totale RSO	7.403.536	8.711	849,91	7.570.317	7.954	951,76

Fonte ISTAT 2010 e 2012

Figura 4.47: Analisi dei costi medi a livello regionale - Servizio: Contributi e integrazioni a retta per centri diurni



Fonte ISTAT 2010 e 2012

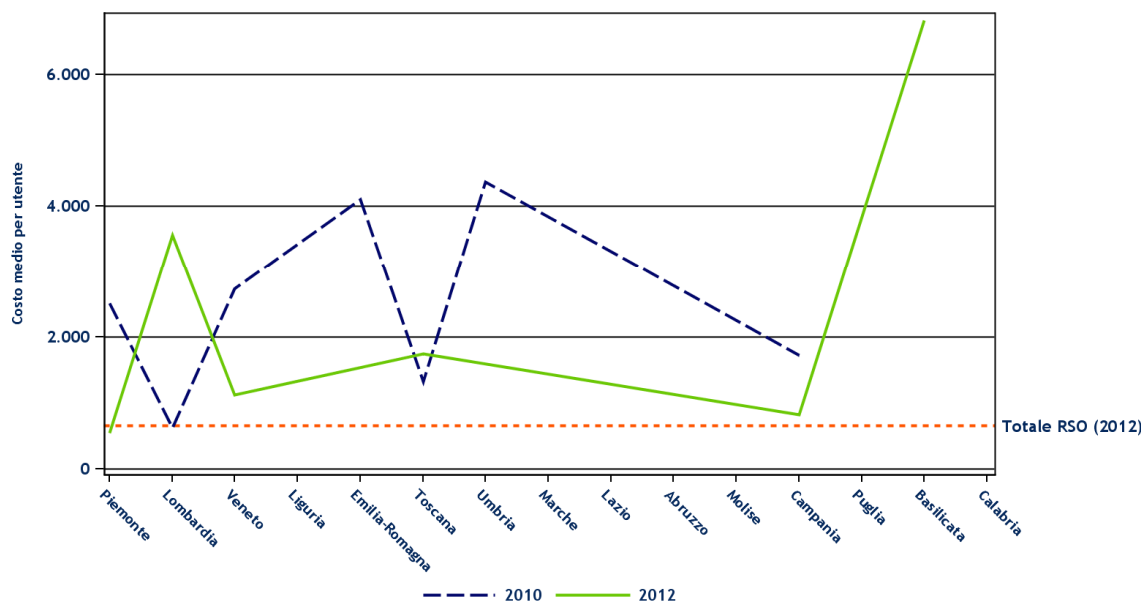
## Appendice D - Assistenza

Tabella 4.45: Spesa, utenti e costo medio per utente relativi agli interventi e servizi sociali dei comuni singoli e associati per regione - Servizio: Contributi e integrazioni a retta per prestazioni semi-residenziali

Regione	2010			2012		
	Totale spesa impegnata (esclusa partecipazione SSN)	Utenti	Costo medio per utente	Totale spesa impegnata (esclusa partecipazione SSN)	Utenti	Costo medio per utente
Piemonte	590.966	235	2.514,75	137.509	250	550,04
Lombardia	9.435	15	629,00	10.682	3	3.560,67
Veneto	10.956	4	2.739,00	8.980	8	1.122,50
Liguria	0	0		0	0	
Emilia-Romagna	12.300	3	4.100,00	0	0	
Toscana	3.980	3	1.326,67	10.464	6	1.744,00
Umbria	4.373	1	4.373,00	0	0	
Marche	0	0		0	0	
Lazio	0	0		0	0	
Abruzzo	0	0		0	0	
Molise	0	0		0	0	
Campania	20.670	12	1.722,50	4.110	5	822,00
Puglia	0	0		0	0	
Basilicata	0	0		6.824	1	6.824,00
Calabria	0	0		0	0	
Totale RSO	652.680	273	2.390,77	178.569	273	654,10

Fonte ISTAT 2010 e 2012

Figura 4.48: Analisi dei costi medi a livello regionale - Servizio: Contributi e integrazioni a retta per prestazioni semi-residenziali



Fonte ISTAT 2010 e 2012

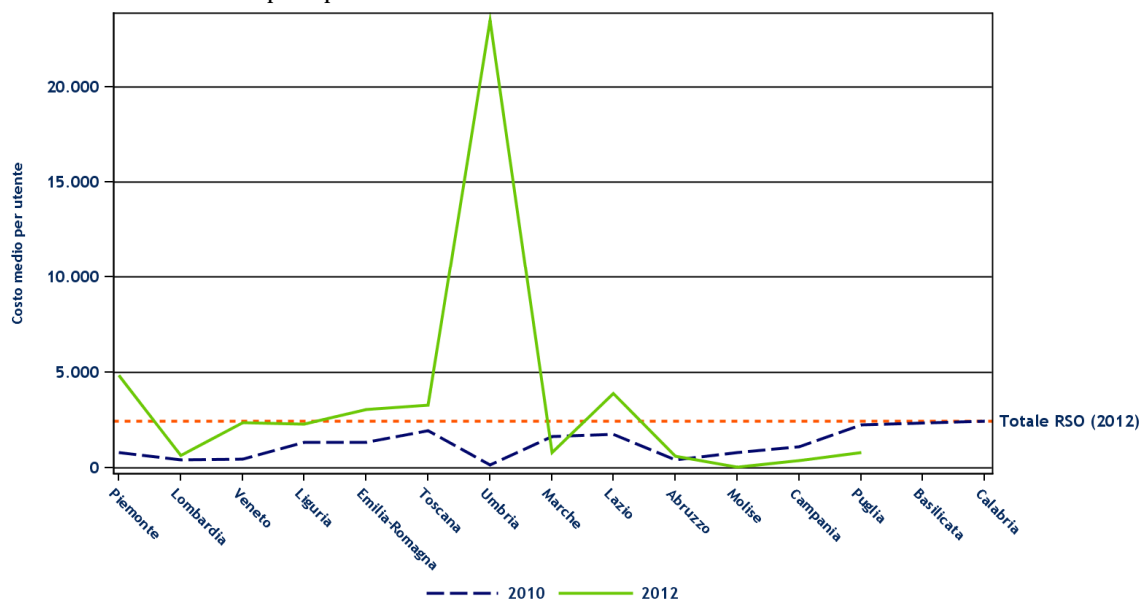
## Appendice D - Assistenza

Tabella 4.46: Spesa, utenti e costo medio per utente relativi agli interventi e servizi sociali dei comuni singoli e associati per regione - Servizio: Contributi e integrazioni a retta per servizi integrativi o innovativi per la prima infanzia

Regione	2010			2012		
	Totale spesa impegnata (esclusa partecipazione SSN)	Utenti	Costo medio per utente	Totale spesa impegnata (esclusa partecipazione SSN)	Utenti	Costo medio per utente
Piemonte	657.353	825	796,79	520.160	107	4.861,31
Lombardia	792.669	1.823	434,82	522.907	780	670,39
Veneto	873.922	1.813	482,03	652.363	273	2.389,61
Liguria	341.459	254	1.344,33	673.070	295	2.281,59
Emilia-Romagna	1.514.969	1.118	1.355,07	781.791	254	3.077,92
Toscana	448.283	230	1.949,06	720.176	220	3.273,53
Umbria	81.140	490	165,59	234.613	10	23.461,30
Marche	453.761	277	1.638,13	60.227	75	803,03
Lazio	114.051	64	1.782,05	2.664.223	681	3.912,22
Abruzzo	42.984	101	425,58	7.300	12	608,33
Molise	20.505	25	820,20	500	10	50,00
Campania	167.640	149	1.125,10	19.840	49	404,90
Puglia	218.374	97	2.251,28	25.600	31	825,81
Basilicata	0	0		0	0	
Calabria	9.790	4	2.447,50	0	0	
Totale RSO	5.736.900	7.270	789,12	6.882.770	2.797	2.460,77

Fonte ISTAT 2010 e 2012

Figura 4.49: Analisi dei costi medi a livello regionale - Servizio: Contributi e integrazioni a retta per servizi integrativi o innovativi per la prima infanzia



Fonte ISTAT 2010 e 2012

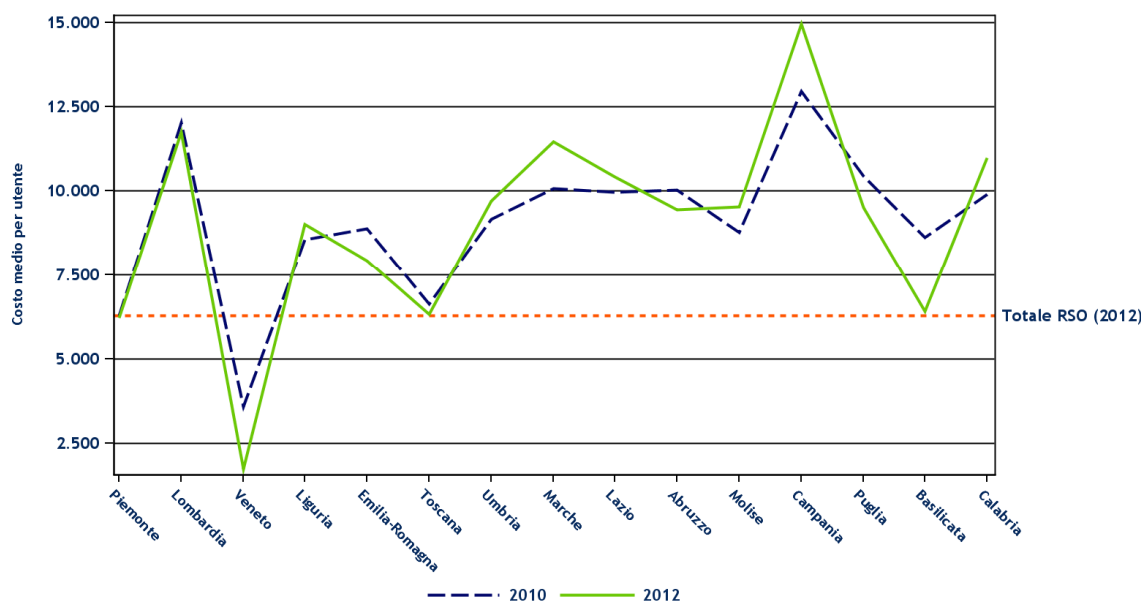
## Appendice D - Assistenza

Tabella 4.47: Spesa, utenti e costo medio per utente relativi agli interventi e servizi sociali dei comuni singoli e associati per regione - Servizio: Contributi e integrazioni a retta per strutture residenziali

Regione	2010			2012		
	Totale spesa impegnata (esclusa partecipazione SSN)	Utenti	Costo medio per utente	Totale spesa impegnata (esclusa partecipazione SSN)	Utenti	Costo medio per utente
Piemonte	56.379.795	8.990	6.271,39	53.996.861	8.687	6.215,82
Lombardia	192.188.921	15.978	12.028,35	185.285.702	15.762	11.755,22
Veneto	64.803.136	18.044	3.591,40	57.888.477	33.156	1.745,94
Liguria	12.856.133	1.503	8.553,65	12.558.131	1.394	9.008,70
Emilia-Romagna	34.763.656	3.915	8.879,61	39.706.721	5.007	7.930,24
Toscana	45.408.661	6.845	6.633,84	41.567.256	6.568	6.328,75
Umbria	8.183.675	893	9.164,25	7.572.977	780	9.708,94
Marche	14.940.346	1.484	10.067,62	13.990.114	1.220	11.467,31
Lazio	55.783.947	5.595	9.970,32	60.773.936	5.837	10.411,84
Abruzzo	5.422.599	541	10.023,29	4.364.166	462	9.446,25
Molise	632.481	72	8.784,46	1.010.672	106	9.534,64
Campania	21.193.945	1.635	12.962,66	14.321.594	958	14.949,47
Puglia	22.168.828	2.122	10.447,14	19.474.991	2.046	9.518,57
Basilicata	1.421.716	165	8.616,46	1.596.042	249	6.409,81
Calabria	1.990.065	201	9.900,82	4.195.883	382	10.983,99
Totale RSO	538.137.904	67.983	7.915,77	518.303.523	82.614	6.273,80

Fonte ISTAT 2010 e 2012

Figura 4.50: Analisi dei costi medi a livello regionale - Servizio: Contributi e integrazioni a retta per strutture residenziali



Fonte ISTAT 2010 e 2012

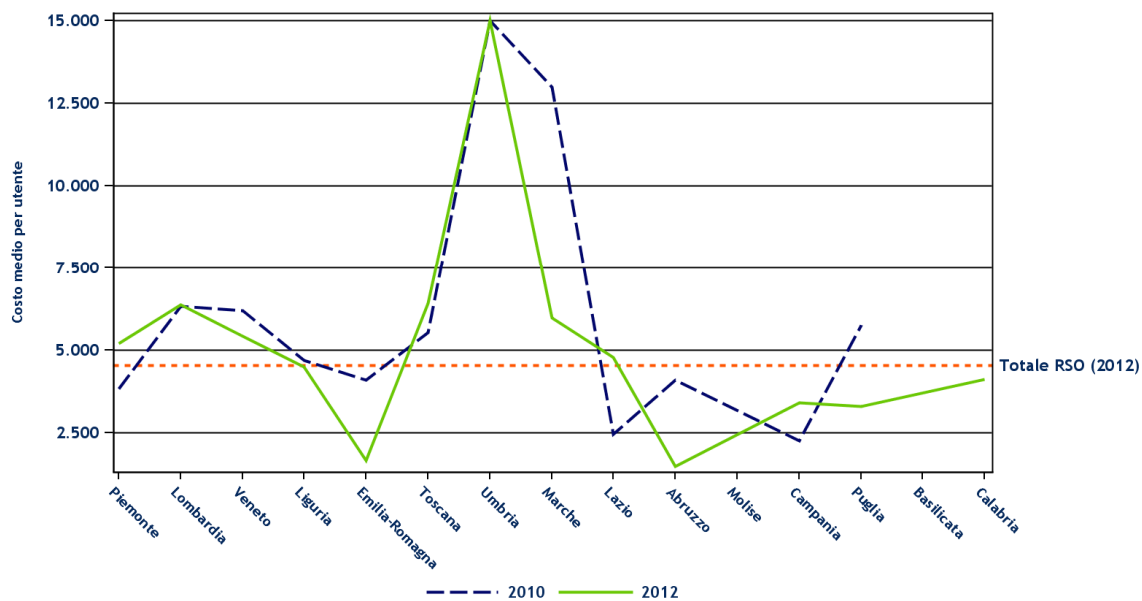
## Appendice D - Assistenza

Tabella 4.48: Spesa, utenti e costo medio per utente relativi agli interventi e servizi sociali dei comuni singoli e associati per regione - Servizio: Contributi e integrazioni a rette per altre prestazioni semi-residenziali

Regione	2010			2012		
	Totale spesa impegnata (esclusa partecipazione SSN)	Utenti	Costo medio per utente	Totale spesa impegnata (esclusa partecipazione SSN)	Utenti	Costo medio per utente
Piemonte	45.982	12	3.831,83	192.381	37	5.199,49
Lombardia	7.597.001	1.199	6.336,11	7.482.571	1.174	6.373,57
Veneto	204.840	33	6.207,27	152.058	28	5.430,64
Liguria	75.016	16	4.688,50	62.935	14	4.495,36
Emilia-Romagna	1.025.458	250	4.101,83	1.342.430	801	1.675,94
Toscana	232.784	42	5.542,48	404.556	63	6.421,52
Umbria	30.000	2	15.000,00	30.000	2	15.000,00
Marche	90.916	7	12.988,00	83.595	14	5.971,07
Lazio	202.388	82	2.468,15	4.641.689	972	4.775,40
Abruzzo	24.652	6	4.108,67	7.422	5	1.484,40
Molise	0	0		0	0	
Campania	117.860	52	2.266,54	771.305	226	3.412,85
Puglia	92.216	16	5.763,50	32.910	10	3.291,00
Basilicata	0	0		0	0	
Calabria	0	0		82.316	20	4.115,80
Totale RSO	9.739.113	1.717	5.672,17	15.286.168	3.366	4.541,35

Fonte ISTAT 2010 e 2012

Figura 4.51: Analisi dei costi medi a livello regionale - Servizio: Contributi e integrazioni a rette per altre prestazioni semi-residenziali



Fonte ISTAT 2010 e 2012

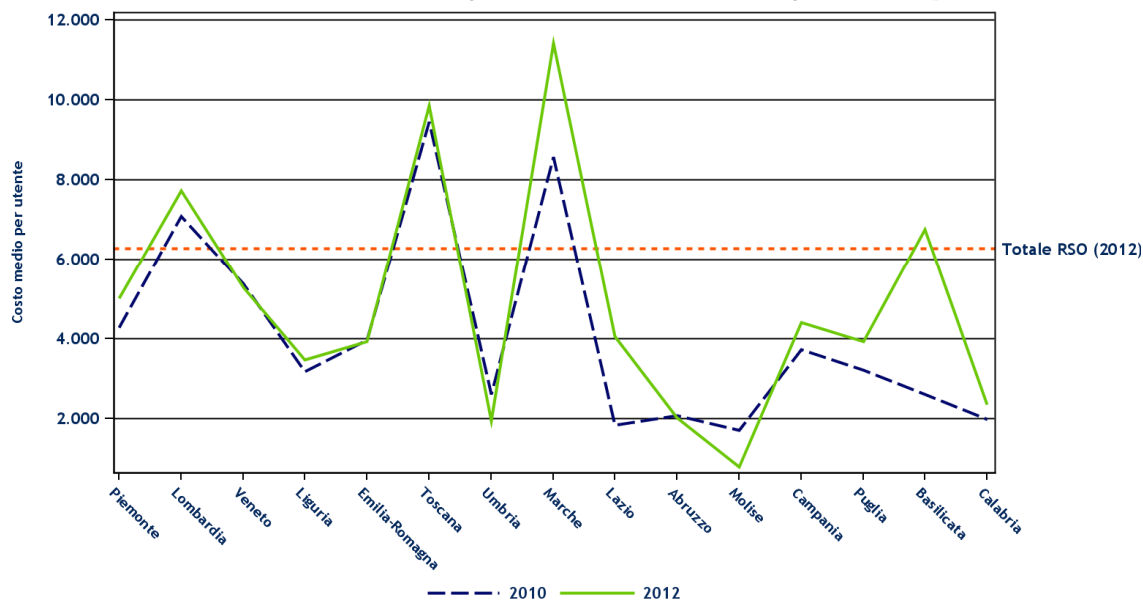
## Appendice D - Assistenza

Tabella 4.49: Spesa, utenti e costo medio per utente relativi agli interventi e servizi sociali dei comuni singoli e associati per regione - Servizio: Contributi e integrazioni a rette per centri diurni

Regione	2010			2012		
	Totale spesa impegnata (esclusa partecipazione SSN)	Utenti	Costo medio per utente	Totale spesa impegnata (esclusa partecipazione SSN)	Utenti	Costo medio per utente
Piemonte	11.780.246	2.757	4.272,85	11.367.209	2.272	5.003,17
Lombardia	30.992.583	4.375	7.084,02	40.062.527	5.185	7.726,62
Veneto	23.592.916	4.396	5.366,91	18.318.096	3.466	5.285,08
Liguria	516.104	163	3.166,28	480.541	139	3.457,13
Emilia-Romagna	1.177.418	297	3.964,37	2.113.282	539	3.920,75
Toscana	4.328.977	458	9.451,91	4.843.496	492	9.844,50
Umbria	513.231	197	2.605,23	332.046	171	1.941,79
Marche	1.721.037	201	8.562,37	1.700.590	149	11.413,36
Lazio	362.564	198	1.831,13	323.193	80	4.039,91
Abruzzo	2.058	1	2.058,00	26.234	13	2.018,00
Molise	100.150	59	1.697,46	20.981	27	777,07
Campania	1.034.181	278	3.720,08	330.295	75	4.403,93
Puglia	1.150.828	359	3.205,65	1.041.546	266	3.915,59
Basilicata	204.800	79	2.592,41	384.641	57	6.748,09
Calabria	203.402	103	1.974,78	126.606	54	2.344,56
Totale RSO	77.680.495	13.921	5.580,09	81.471.283	12.985	6.274,26

Fonte ISTAT 2010 e 2012

Figura 4.52: Analisi dei costi medi a livello regionale - Servizio: Contributi e integrazioni a rette per centri diurni



Fonte ISTAT 2010 e 2012

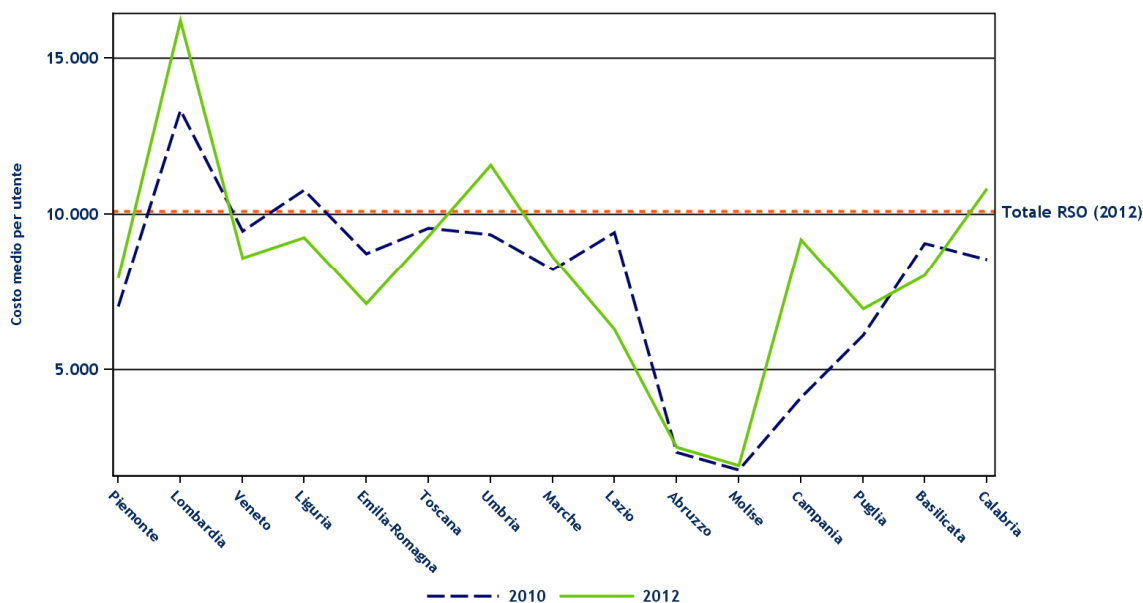
## Appendice D - Assistenza

Tabella 4.50: Spesa, utenti e costo medio per utente relativi agli interventi e servizi sociali dei comuni singoli e associati per regione - Servizio: Contributi e integrazioni a rette per prestazioni residenziali

Regione	2010			2012		
	Totale spesa impegnata (esclusa partecipazione SSN)	Utenti	Costo medio per utente	Totale spesa impegnata (esclusa partecipazione SSN)	Utenti	Costo medio per utente
Piemonte	24.967.898	3.557	7.019,37	27.746.937	3.500	7.927,70
Lombardia	31.455.809	2.361	13.323,09	52.351.779	3.233	16.192,94
Veneto	33.382.340	3.533	9.448,72	32.877.611	3.830	8.584,23
Liguria	614.649	57	10.783,32	555.119	60	9.251,98
Emilia-Romagna	3.534.032	405	8.726,00	3.996.318	561	7.123,56
Toscana	5.575.930	584	9.547,83	5.144.895	554	9.286,81
Umbria	756.952	81	9.345,09	567.166	49	11.574,82
Marche	1.633.010	199	8.206,08	2.049.250	238	8.610,29
Lazio	2.135.873	227	9.409,13	5.055.077	804	6.287,41
Abruzzo	80.178	34	2.358,18	95.700	38	2.518,42
Molise	12.495	7	1.785,00	9.600	5	1.920,00
Campania	496.424	121	4.102,68	1.560.310	170	9.178,29
Puglia	756.039	124	6.097,09	743.457	107	6.948,20
Basilicata	45.298	5	9.059,60	96.348	12	8.029,00
Calabria	282.196	33	8.551,39	248.921	23	10.822,65
Totale RSO	105.729.123	11.328	9.333,43	133.098.488	13.184	10.095,46

Fonte ISTAT 2010 e 2012

Figura 4.53: Analisi dei costi medi a livello regionale - Servizio: Contributi e integrazioni a rette per prestazioni residenziali



Fonte ISTAT 2010 e 2012

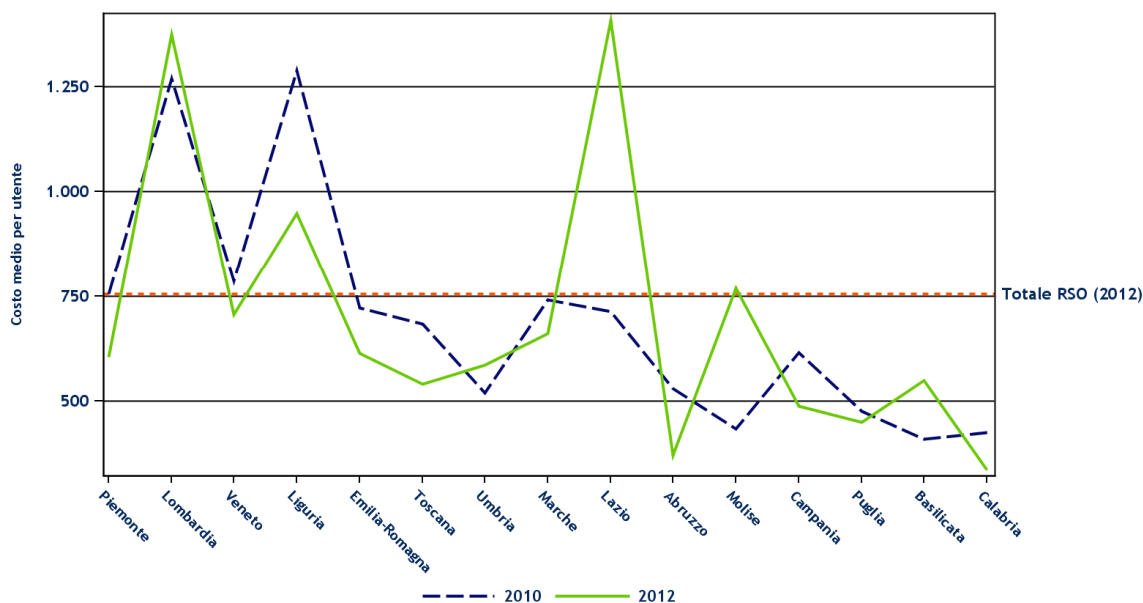
## Appendice D - Assistenza

Tabella 4.51: Spesa, utenti e costo medio per utente relativi agli interventi e servizi sociali dei comuni singoli e associati per regione - Servizio: Contributi economici a integrazione del reddito familiare

Regione	2010			2012		
	Totale spesa impegnata (esclusa partecipazione SSN)	Utenti	Costo medio per utente	Totale spesa impegnata (esclusa partecipazione SSN)	Utenti	Costo medio per utente
Piemonte	16.520.649	21.860	755,75	12.718.028	20.987	606,00
Lombardia	33.767.999	26.626	1.268,23	29.738.064	21.646	1.373,84
Veneto	11.859.830	15.077	786,62	11.687.095	16.549	706,21
Liguria	5.149.166	3.998	1.287,94	3.493.974	3.683	948,68
Emilia-Romagna	13.246.483	18.341	722,23	12.606.016	20.533	613,94
Toscana	11.706.554	17.103	684,47	10.467.517	19.350	540,96
Umbria	1.265.846	2.438	519,21	1.864.043	3.182	585,81
Marche	2.914.970	3.935	740,78	2.552.616	3.860	661,30
Lazio	11.357.655	15.926	713,15	19.031.979	13.531	1.406,55
Abruzzo	1.420.013	2.673	531,24	1.015.092	2.735	371,15
Molise	353.194	813	434,43	289.017	376	768,66
Campania	8.654.258	14.065	615,30	4.357.064	8.902	489,45
Puglia	8.241.322	17.313	476,02	9.172.325	20.333	451,11
Basilicata	651.430	1.590	409,70	873.962	1.589	550,01
Calabria	713.911	1.679	425,20	796.936	2.366	336,83
Totale RSO	127.823.280	163.437	782,10	120.663.728	159.622	755,93

Fonte ISTAT 2010 e 2012

Figura 4.54: Analisi dei costi medi a livello regionale - Servizio: Contributi economici a integrazione del reddito familiare



Fonte ISTAT 2010 e 2012