

Figura 3-11 : Asset Swap Spread (in punti base).

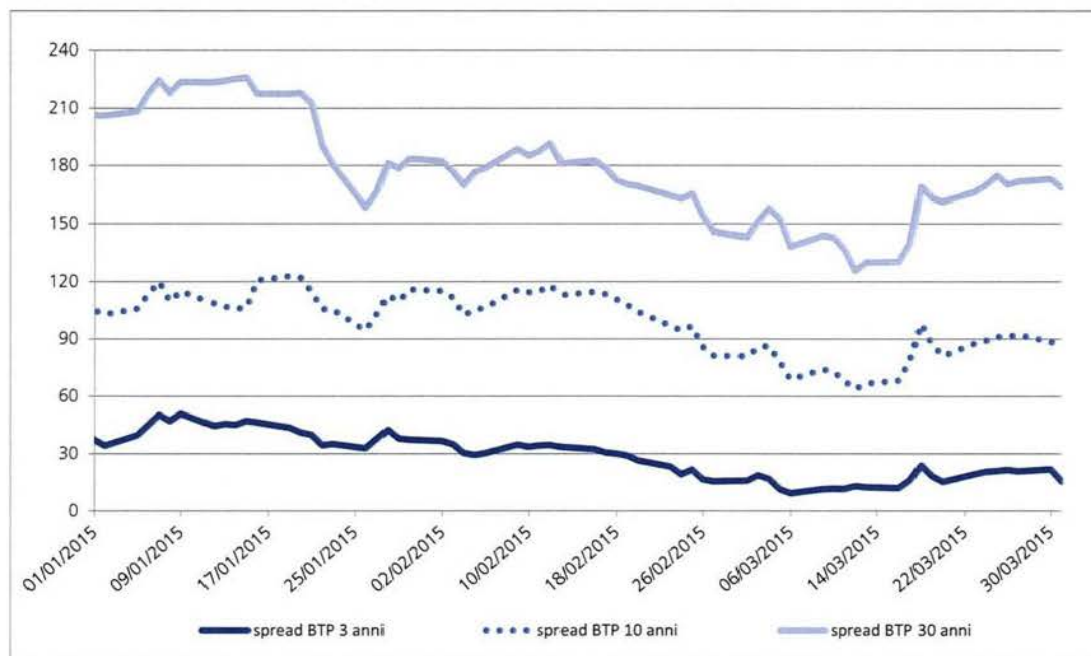


Figura 3-12 : Spread Bot-Euribor (in punti base).

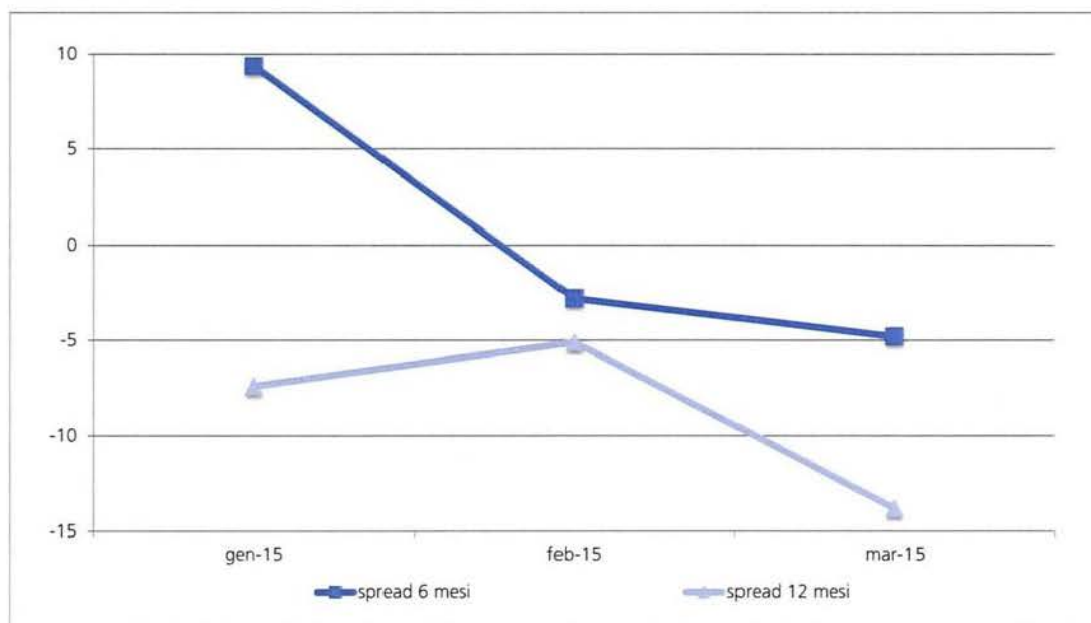
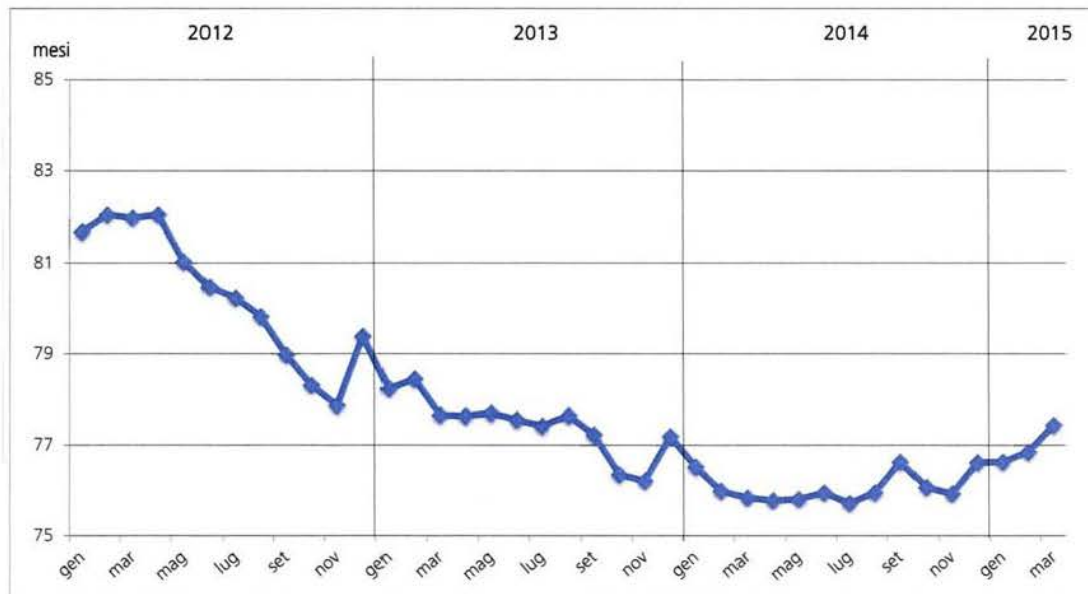


Figura 3-13 : Vita residua media ponderata dei titoli di Stato.



ALLEGATI

PAGINA BIANCA

Allegato 1
Quadri di costruzione dei conti consolidati di cassa del settore pubblico: risultati al 31 marzo del triennio 2013 – 2015



Tabella AI 1-1 – Settore Pubblico: quadro di costruzione Gennaio – Marzo 2013 (1/2)

| | Settore Statale | Enti di Previdenza | Regioni | Sanità | Comuni e Province | Altri Enti Pubblici Consolidati | Enti Pubblici non Consolidati | Partite duplicative rettificata | Settore Pubblico |
|---|-----------------|--------------------|---------------|---------------|-------------------|---------------------------------|-------------------------------|---------------------------------|------------------|
| Incassi correnti | 88.023 | 79.493 | 36.682 | 27.781 | 16.115 | 4.842 | 684 | -88.439 | 165.180 |
| Tributari | 77.238 | 0 | 12.093 | 0 | 3.643 | 347 | 0 | 0 | 93.321 |
| Imposte dirette | 47.844 | 0 | 4.111 | 0 | 464 | 0 | 0 | 0 | 52.419 |
| Imposte indirette | 29.394 | 0 | 7.982 | 0 | 3.179 | 347 | 0 | 0 | 40.902 |
| Risorse Proprie UE | 1.073 | 0 | 0 | 0 | 0 | 0 | 0 | 0 | 1.073 |
| Contributi sociali | 0 | 54.952 | 0 | 0 | 0 | 4 | 0 | 0 | 54.956 |
| Vendita di beni e servizi | 534 | 8 | 0 | 1.299 | 1.401 | 453 | 0 | 0 | 3.695 |
| Redditi da capitale | 237 | 320 | 147 | 54 | 1.008 | 101 | 0 | -115 | 1.752 |
| Trasferimenti correnti totali | 8.758 | 23.948 | 24.220 | 26.204 | 9.044 | 3.039 | 684 | -88.324 | 7.573 |
| da Settore Statale (1) | 0 | 23.946 | 24.188 | 21 | 7.012 | 2.556 | 0 | -57.723 | 0 |
| da Enti di Previdenza | 1.071 | 0 | 0 | 0 | 0 | 0 | 0 | -1.071 | 0 |
| da Regioni | 0 | 0 | 0 | 26.081 | 1.956 | 272 | 388 | -28.697 | 0 |
| da Sanità | 0 | 0 | 0 | 0 | 39 | 69 | 0 | -108 | 0 |
| da Comuni e Province | 132 | 0 | 14 | 33 | 0 | 59 | 215 | -453 | 0 |
| da Altri Enti Pub. Consolidati | 11 | 0 | 5 | 0 | 18 | 0 | 81 | -116 | 0 |
| da Enti Pub. non Consolidati | 68 | 1 | 0 | 33 | 8 | 46 | 0 | -156 | 0 |
| da Famiglie | 1.288 | 0 | 6 | 18 | 2 | 14 | 0 | 0 | 1.328 |
| da Imprese | 1.071 | 0 | 7 | 18 | 8 | 21 | 0 | 0 | 1.125 |
| da Estero | 5.117 | 1 | 0 | 0 | 0 | 2 | 0 | 0 | 5.120 |
| Altri incassi correnti | 183 | 265 | 222 | 224 | 1.019 | 898 | 0 | 0 | 2.811 |
| Incassi in conto capitale | 414 | 80 | 240 | 358 | 1.523 | 334 | 441 | -2.085 | 1.305 |
| Trasferimenti in conto capitale totali | 55 | 0 | 219 | 351 | 1.316 | 323 | 441 | -2.085 | 620 |
| da Settore Statale | 0 | 0 | 204 | 0 | 5 | 178 | 3 | -390 | 0 |
| da Enti di Previdenza | 0 | 0 | 0 | 0 | 0 | 0 | 0 | 0 | 0 |
| da Regioni | 0 | 0 | 0 | 339 | 691 | 82 | 426 | -1.538 | 0 |
| da Sanità | 0 | 0 | 0 | 0 | 3 | 13 | 0 | -16 | 0 |
| da Comuni e Province | 0 | 0 | 6 | 0 | 0 | 7 | 6 | -19 | 0 |
| da Altri Enti Pub. Consolidati | 0 | 0 | 2 | 0 | 21 | 0 | 6 | -29 | 0 |
| da Enti Pub. non Consolidati | 55 | 0 | 0 | 0 | 24 | 13 | 0 | -93 | 0 |
| da Famiglie, Imprese, Estero | 0 | 0 | 7 | 12 | 572 | 29 | 0 | 0 | 620 |
| Ammortamenti | 0 | 0 | 0 | 0 | 0 | 0 | 0 | 0 | 0 |
| Altri incassi in conto capitale | 359 | 80 | 21 | 7 | 207 | 11 | 0 | 0 | 685 |
| Incassi partite finanziarie | 72 | 143 | 242 | 0 | 191 | 809 | 24 | -493 | 988 |
| Incassi finali | 88.509 | 79.716 | 37.164 | 28.139 | 17.829 | 5.985 | 1.149 | -91.017 | 167.473 |
| Fabbisogno complessivo | -36.638 | 0 | -236 | -726 | 888 | 303 | 0 | -103 | -36.513 |

(1) I trasferimenti correnti dal settore statale registrati da Comuni e Province, pari a 7.012 milioni, comprendono 1.568 milioni relativi a compartecipazioni e devoluzioni dei tributi erariali registrate dagli Enti locali; le Regioni ricevono trasferimenti correnti dal settore statale pari a 24.188 milioni, di cui 14.039 milioni relativi a compartecipazioni e devoluzioni dei tributi erariali.

Tabella Al 1-1 – (segue) Settore Pubblico: quadro di costruzione Gennaio – Marzo 2013 (2/2)

| | Settore Statale | Enti di Previdenza | Regioni | Sanità | Comuni e Province | Altri Enti Pubblici Consolidati | Enti Pubblici non Consolidati | Partite duplicative rettifiche | Settore Pubblico |
|---|-----------------|--------------------|---------------|---------------|-------------------|---------------------------------|-------------------------------|--------------------------------|------------------|
| Pagamenti correnti | 118.227 | 75.331 | 33.934 | 28.013 | 13.342 | 4.340 | 684 | -88.439 | 185.431 |
| Personale | 19.793 | 751 | 1.388 | 9.686 | 3.842 | 2.358 | 0 | 0 | 37.819 |
| Acquisto di beni e servizi | 1.981 | 320 | 659 | 17.106 | 7.463 | 1.075 | 0 | 0 | 28.604 |
| Trasferimenti correnti totali | 70.070 | 74.030 | 31.287 | 333 | 1.431 | 415 | 684 | -88.324 | 89.925 |
| a Settore Statale | 0 | 1.071 | 0 | 0 | 132 | 11 | 68 | -1.282 | 0 |
| a Enti di Previdenza | 23.946 | 0 | 0 | 0 | 0 | 0 | 1 | -23.947 | 0 |
| a Regioni | 24.188 | 0 | 0 | 0 | 14 | 5 | 0 | -24.207 | 0 |
| a Sanità | 21 | 0 | 26.081 | 0 | 33 | 0 | 33 | -26.168 | 0 |
| a Comuni e Province | 7.012 | 0 | 1.956 | 39 | 0 | 18 | 8 | -9.034 | 0 |
| ad Altri Enti Pub. Consolidati | 2.556 | 0 | 272 | 69 | 59 | 0 | 46 | -3.003 | 0 |
| ad Enti Pub. non Consolidati | 0 | 0 | 388 | 0 | 215 | 81 | 527 | -684 | 527 |
| a Famiglie | 951 | 72.818 | 557 | 225 | 737 | 192 | 0 | 0 | 75.481 |
| a Imprese | 2.694 | 139 | 2.033 | 0 | 241 | 106 | 0 | 0 | 5.213 |
| a Estero | 8.702 | 2 | 0 | 0 | 0 | 1 | 0 | 0 | 8.705 |
| Interessi | 22.732 | 8 | 154 | 42 | 159 | 3 | 0 | -115 | 22.983 |
| Ammortamenti | 0 | 0 | 0 | 0 | 0 | 0 | 0 | 0 | 0 |
| Altre pagamenti correnti | 3.650 | 222 | 446 | 846 | 447 | 489 | 0 | 0 | 6.100 |
| Pagamenti in conto capitale | 2.855 | 39 | 3.117 | 613 | 2.983 | 967 | 413 | -2.085 | 8.902 |
| Costituzione capitali fissi | 193 | 39 | 434 | 597 | 2.755 | 829 | 0 | 0 | 4.847 |
| Trasferimenti in conto capitale totali | 2.618 | 0 | 2.662 | 16 | 228 | 78 | 413 | -2.085 | 3.930 |
| a Settore Statale | 0 | 0 | 0 | 0 | 0 | 0 | 55 | -55 | 0 |
| a Regioni | 204 | 0 | 0 | 0 | 6 | 2 | 0 | -212 | 0 |
| a Sanità | 0 | 0 | 339 | 0 | 0 | 0 | 0 | -339 | 0 |
| a Comuni e Province | 5 | 0 | 691 | 3 | 0 | 21 | 24 | -744 | 0 |
| ad Altri Enti Pub. Consolidati | 178 | 0 | 82 | 13 | 7 | 0 | 13 | -293 | 0 |
| ad Enti Pub. non Consolidati | 3 | 0 | 426 | 0 | 6 | 6 | 320 | -441 | 320 |
| a Famiglie | 0 | 0 | 146 | 0 | 104 | 14 | 0 | 0 | 264 |
| a Imprese | 2.201 | 0 | 978 | 0 | 105 | 31 | 0 | 0 | 3.315 |
| a Estero | 27 | 0 | 0 | 0 | 0 | 4 | 0 | 0 | 31 |
| Altri pagamenti in conto capitale | 44 | 0 | 21 | 0 | 0 | 60 | 0 | 0 | 125 |
| Pagamenti partite finanziarie | 4.066 | 4.346 | 349 | 239 | 616 | 375 | 53 | -390 | 9.654 |
| Pagamenti finali | 125.147 | 79.716 | 37.400 | 28.865 | 16.941 | 5.682 | 1.149 | -90.914 | 203.986 |

Tabella AI 1-2 – Settore Pubblico: quadro di costruzione Gennaio – Marzo 2014 (1/2)

| | Settore Statale | Enti di Previdenza | Regioni | Sanità | Comuni e Province | Altri Enti Pubblici Consolidati | Enti Pubblici non Consolidati | Partite duplicative rettifiche | Settore Pubblico |
|---|-----------------|--------------------|---------------|---------------|-------------------|---------------------------------|-------------------------------|--------------------------------|------------------|
| Incassi correnti | 88.907 | 79.828 | 35.275 | 28.187 | 14.555 | 5.839 | 788 | -89.899 | 163.480 |
| Tributari | 77.690 | 0 | 11.407 | 0 | 4.766 | 382 | 0 | 0 | 94.245 |
| Imposte dirette | 47.376 | 0 | 3.980 | 0 | 537 | 0 | 0 | 0 | 51.893 |
| Imposte indirette | 30.314 | 0 | 7.427 | 0 | 4.229 | 382 | 0 | 0 | 42.352 |
| Risorse Proprie UE | 1.061 | 0 | 0 | 0 | 0 | 0 | 0 | 0 | 1.061 |
| Contributi sociali | 0 | 51.976 | 0 | 0 | 0 | 5 | 0 | 0 | 51.981 |
| Vendita di beni e servizi | 464 | 9 | 0 | 1.218 | 1.339 | 555 | 0 | 0 | 3.585 |
| Redditi da capitale | 195 | 326 | 210 | 48 | 569 | 146 | 0 | -143 | 1.351 |
| Trasferimenti correnti totali | 8.873 | 27.235 | 23.280 | 26.690 | 7.013 | 3.887 | 788 | -89.756 | 8.011 |
| da Settore Statale (1) | 0 | 27.234 | 23.165 | -335 | 4.971 | 3.407 | 0 | -58.442 | 0 |
| da Enti di Previdenza | 880 | 0 | 0 | 0 | 0 | 0 | 11 | -891 | 0 |
| da Regioni | 21 | 0 | 0 | 26.942 | 1.941 | 261 | 226 | -29.391 | 0 |
| da Sanità | 0 | 0 | 0 | 0 | 43 | 49 | 0 | -92 | 0 |
| da Comuni e Province | 2 | 0 | 18 | 31 | 0 | 54 | 473 | -578 | 0 |
| da Altri Enti Pub. Consolidati | 125 | 0 | 6 | 2 | 13 | 0 | 78 | -224 | 0 |
| da Enti Pub. non Consolidati | 0 | 0 | 9 | 20 | 36 | 73 | 0 | -137 | 0 |
| da Famiglie | 2.597 | 0 | 1 | 9 | 2 | 13 | 0 | 0 | 2.622 |
| da Imprese | 989 | 0 | 81 | 21 | 7 | 28 | 0 | 0 | 1.126 |
| da Estero | 4.259 | 1 | 0 | 0 | 0 | 3 | 0 | 0 | 4.263 |
| Altri incassi correnti | 624 | 282 | 378 | 231 | 868 | 864 | 0 | 0 | 3.247 |
| Incassi in conto capitale | 728 | 46 | 363 | 391 | 2.209 | 829 | 374 | -3.494 | 1.447 |
| Trasferimenti in conto capitale totali | 64 | 0 | 357 | 388 | 2.026 | 820 | 374 | -3.494 | 536 |
| da Settore Statale | 0 | 0 | 339 | 0 | 587 | 654 | 0 | -1.580 | 0 |
| da Enti di Previdenza | 0 | 0 | 0 | 0 | 0 | 0 | 0 | 0 | 0 |
| da Regioni | 0 | 0 | 0 | 371 | 878 | 99 | 359 | -1.707 | 0 |
| da Sanità | 0 | 0 | 0 | 0 | 1 | 11 | 0 | -12 | 0 |
| da Comuni e Province | 0 | 0 | 12 | 2 | 0 | 6 | 7 | -27 | 0 |
| da Altri Enti Pub. Consolidati | 33 | 0 | 0 | 1 | 16 | 0 | 8 | -58 | 0 |
| da Enti Pub. non Consolidati | 31 | 0 | 5 | 1 | 46 | 27 | 0 | -111 | 0 |
| da Famiglie, Imprese, Estero | 0 | 0 | 1 | 13 | 498 | 23 | 0 | 0 | 535 |
| Ammortamenti | 0 | 0 | 0 | 0 | 0 | 0 | 0 | 0 | 0 |
| Altri incassi in conto capitale | 664 | 46 | 6 | 3 | 183 | 9 | 0 | 0 | 911 |
| Incassi partite finanziarie | 71 | 0 | 796 | 0 | 302 | 1.135 | 66 | -669 | 1.701 |
| Incassi finali | 89.706 | 79.874 | 36.434 | 28.578 | 17.066 | 7.804 | 1.228 | -94.062 | 166.628 |
| Fabbisogno complessivo | -32.428 | 0 | -877 | -257 | 952 | -238 | 0 | 126 | -32.722 |

(1) I trasferimenti correnti dal settore statale registrati da Comuni e Province, pari a 4.971 milioni, comprendono 1.630 milioni relativi a compartecipazioni e devoluzioni dei tributi erariali registrate dagli Enti locali; le regioni ricevono trasferimenti correnti dal settore statale pari a 23.165 milioni, di cui 14.086 milioni relativi a compartecipazioni e devoluzioni dei tributi erariali.

Tabella Al 1-2 – (segue) Settore Pubblico: quadro di costruzione Gennaio – Marzo 2014 (2/2)

| | Settore Statale | Enti di Previdenza | Regioni | Sanità | Comuni e Province | Altri Enti Pubblici Consolidati | Enti Pubblici non Consolidati | Partite duplicative rettifiche | Settore Pubblico |
|---|-----------------|--------------------|---------------|---------------|-------------------|---------------------------------|-------------------------------|--------------------------------|------------------|
| Pagamenti correnti | 117.721 | 75.575 | 33.905 | 28.241 | 13.505 | 5.378 | 788 | -89.899 | 185.215 |
| Personale | 18.980 | 782 | 1.229 | 9.348 | 3.647 | 2.287 | 0 | 0 | 36.274 |
| Acquisto di beni e servizi | 2.112 | 374 | 489 | 17.467 | 7.503 | 1.015 | 0 | 0 | 28.961 |
| Trasferimenti correnti totali | 70.476 | 74.217 | 31.757 | 281 | 1.510 | 1.608 | 788 | -89.756 | 90.882 |
| a Settore Statale | 0 | 880 | 21 | 0 | 2 | 125 | 0 | -1.028 | 0 |
| a Enti di Previdenza | 27.234 | 0 | 0 | 0 | 0 | 0 | 0 | -27.234 | 0 |
| a Regioni | 23.165 | 0 | 0 | 0 | 18 | 6 | 9 | -23.198 | 0 |
| a Sanità | -335 | 0 | 26.942 | 0 | 31 | 2 | 20 | -26.660 | 0 |
| a Comuni e Province | 4.971 | 0 | 1.941 | 43 | 0 | 13 | 36 | -7.004 | 0 |
| ad Altri Enti Pub. Consolidati | 3.407 | 0 | 261 | 49 | 54 | 0 | 73 | -3.844 | 0 |
| ad Enti Pub. non Consolidati | 0 | 11 | 226 | 0 | 473 | 78 | 651 | -788 | 651 |
| a Famiglie | 988 | 73.164 | 318 | 189 | 706 | 222 | 0 | 0 | 75.587 |
| a Imprese | 2.256 | 162 | 2.048 | 0 | 226 | 1.158 | 0 | 0 | 5.850 |
| a Estero | 8.789 | 0 | 0 | 0 | 0 | 4 | 0 | 0 | 8.793 |
| Interessi | 23.410 | 27 | 137 | 55 | 159 | 7 | 0 | -143 | 23.652 |
| Ammortamenti | 0 | 0 | 0 | 0 | 0 | 0 | 0 | 0 | 0 |
| Altre pagamenti correnti | 2.743 | 175 | 293 | 1.090 | 686 | 459 | 0 | 0 | 5.447 |
| Pagamenti in conto capitale | 3.289 | 98 | 3.256 | 458 | 2.368 | 1.414 | 387 | -3.494 | 7.775 |
| Costituzione capitali fissi | 457 | 98 | 804 | 446 | 2.144 | 1.190 | 0 | 0 | 5.139 |
| Trasferimenti in conto capitale totali | 2.830 | 0 | 2.397 | 12 | 224 | 159 | 387 | -3.494 | 2.514 |
| a Settore Statale | 0 | 0 | 0 | 0 | 0 | 33 | 31 | -64 | 0 |
| a Regioni | 339 | 0 | 0 | 0 | 12 | 0 | 5 | -356 | 0 |
| a Sanità | 0 | 0 | 371 | 0 | 2 | 1 | 1 | -375 | 0 |
| a Comuni e Province | 587 | 0 | 878 | 1 | 0 | 16 | 46 | -1.528 | 0 |
| ad Altri Enti Pub. Consolidati | 654 | 0 | 99 | 11 | 6 | 0 | 27 | -797 | 0 |
| ad Enti Pub. non Consolidati | 0 | 0 | 359 | 0 | 7 | 8 | 276 | -374 | 276 |
| a Famiglie | 69 | 0 | 95 | 0 | 107 | 44 | 0 | 0 | 315 |
| a Imprese | 1.080 | 0 | 595 | 0 | 90 | 55 | 0 | 0 | 1.820 |
| a Estero | 101 | 0 | 0 | 0 | 0 | 2 | 0 | 0 | 103 |
| Altri pagamenti in conto capitale | 2 | 0 | 55 | 0 | 0 | 66 | 0 | 0 | 123 |
| Pagamenti partite finanziarie | 1.124 | 4.201 | 150 | 136 | 241 | 1.250 | 53 | -795 | 6.360 |
| Pagamenti finali | 122.134 | 79.874 | 37.311 | 28.835 | 16.114 | 8.042 | 1.228 | -94.188 | 199.350 |

Tabella Al 1-3 – Settore Pubblico: quadro di costruzione Gennaio – Marzo 2015 (1/2)

| | Settore Statale | Enti di Previdenza | Regioni | Sanità | Comuni e Province | Altri Enti Pubblici Consolidati | Enti Pubblici non Consolidati | Partite duplicative rettifiche | Settore Pubblico |
|---|-----------------|--------------------|---------------|---------------|-------------------|---------------------------------|-------------------------------|--------------------------------|------------------|
| Incassi correnti | 86.513 | 79.851 | 33.546 | 27.512 | 15.086 | 9.650 | 1.015 | -83.872 | 169.301 |
| Tributari | 75.768 | 0 | 11.344 | 0 | 3.502 | 4.012 | 0 | 0 | 94.626 |
| Imposte dirette | 47.521 | 0 | 4.027 | 0 | 469 | 0 | 0 | 0 | 52.017 |
| Imposte indirette | 28.247 | 0 | 7.317 | 0 | 3.033 | 4.012 | 0 | 0 | 42.609 |
| Risorse Proprie UE | 1.132 | 0 | 0 | 0 | 0 | 0 | 0 | 0 | 1.132 |
| Contributi sociali | 0 | 55.762 | 0 | 0 | 0 | 6 | 0 | 0 | 55.768 |
| Vendita di beni e servizi | 519 | 5 | 0 | 1.188 | 1.210 | 1.284 | 0 | 0 | 4.206 |
| Redditi da capitale | 359 | 337 | 188 | 26 | 475 | 135 | 0 | -171 | 1.349 |
| Trasferimenti correnti totali | 7.951 | 23.472 | 21.658 | 26.047 | 7.538 | 2.958 | 1.015 | -83.701 | 6.938 |
| da Settore Statale (1) | 0 | 23.459 | 21.547 | -196 | 5.861 | 2.365 | 0 | -53.036 | 0 |
| da Enti di Previdenza | 1.004 | 0 | 0 | 0 | 0 | 0 | 0 | -1.004 | 0 |
| da Regioni | 0 | 0 | 0 | 26.158 | 1.600 | 342 | 241 | -28.341 | 0 |
| da Sanità | 0 | 0 | 0 | 0 | 33 | 67 | 424 | -524 | 0 |
| da Comuni e Province | 140 | 0 | 26 | 32 | 0 | 44 | 270 | -512 | 0 |
| da Altri Enti Pub. Consolidati | 32 | 0 | 7 | 2 | 19 | 0 | 80 | -140 | 0 |
| da Enti Pub. non Consolidati | 0 | 13 | 7 | 25 | 18 | 82 | 0 | -144 | 0 |
| da Famiglie | 1.229 | 0 | 3 | 8 | 1 | 9 | 0 | 0 | 1.250 |
| da Imprese | 1.134 | 0 | 68 | 18 | 6 | 36 | 0 | 0 | 1.262 |
| da Estero | 4.412 | 0 | 0 | 0 | 0 | 14 | 0 | 0 | 4.426 |
| Altri incassi correnti | 784 | 275 | 356 | 251 | 2.361 | 1.255 | 0 | 0 | 5.282 |
| Incassi in conto capitale | 330 | 35 | 462 | 296 | 1.147 | 309 | 389 | -2.094 | 873 |
| Trasferimenti in conto capitale totali | 42 | 0 | 461 | 293 | 1.032 | 309 | 389 | -2.094 | 431 |
| da Settore Statale | 0 | 0 | 418 | 0 | 24 | 183 | -16 | -609 | 0 |
| da Enti di Previdenza | 0 | 0 | 0 | 0 | 0 | 0 | 0 | 0 | 0 |
| da Regioni | 0 | 0 | 0 | 276 | 571 | 89 | 379 | -1.315 | 0 |
| da Sanità | 0 | 0 | 0 | 0 | 1 | 6 | 0 | -7 | 0 |
| da Comuni e Province | 0 | 0 | 7 | 1 | 0 | 4 | 13 | -25 | 0 |
| da Altri Enti Pub. Consolidati | 0 | 0 | 7 | 0 | 14 | 0 | 13 | -34 | 0 |
| da Enti Pub. non Consolidati | 42 | 0 | 28 | 7 | 16 | 10 | 0 | -104 | 0 |
| da Famiglie, Imprese, Estero | 0 | 0 | 1 | 9 | 405 | 16 | 0 | 0 | 431 |
| Ammortamenti | 0 | 0 | 0 | 0 | 0 | 0 | 0 | 0 | 0 |
| Altri incassi in conto capitale | 288 | 35 | 1 | 3 | 115 | 0 | 0 | 0 | 442 |
| Incassi partite finanziarie | 77 | 141 | 855 | 52 | 339 | 1.628 | 13 | -959 | 2.146 |
| Incassi finali | 86.920 | 80.027 | 34.863 | 27.860 | 16.572 | 11.587 | 1.417 | -86.925 | 172.321 |
| Fabbisogno complessivo | -23.412 | 0 | -158 | -417 | -32 | 264 | 0 | -141 | -23.897 |

(1) Le regioni ricevono trasferimenti correnti dal settore statale pari a 21.547 milioni, di cui 13.671 milioni relativi a compartecipazioni e devoluzioni dei tributi erariali.

Tabella Al 1-3 – (segue) Settore Pubblico: quadro di costruzione Gennaio – Marzo 2015 (2/2)

| | Settore Statale | Enti di Previdenza | Regioni | Sanità | Comuni e Province | Altri Enti Pubblici Consolidati | Enti Pubblici non Consolidati | Partite duplicative rettificata | Settore Pubblico |
|---|-----------------|--------------------|---------------|---------------|-------------------|---------------------------------|-------------------------------|---------------------------------|------------------|
| Pagamenti correnti | 107.661 | 75.339 | 32.623 | 27.750 | 13.961 | 9.643 | 1.015 | -83.872 | 184.120 |
| Personale | 19.568 | 656 | 1.182 | 9.233 | 3.467 | 2.318 | 0 | 0 | 36.424 |
| Acquisto di beni e servizi | 1.571 | 387 | 354 | 16.831 | 6.917 | 3.548 | 0 | 0 | 29.608 |
| Trasferimenti correnti totali | 64.707 | 73.988 | 30.705 | 677 | 1.387 | 1.264 | 1.015 | -83.701 | 90.042 |
| a Settore Statale | 0 | 1.004 | 0 | 0 | 140 | 32 | 0 | -1.176 | 0 |
| a Enti di Previdenza | 23.459 | 0 | 0 | 0 | 0 | 0 | 13 | -23.472 | 0 |
| a Regioni | 21.547 | 0 | 0 | 0 | 26 | 7 | 7 | -21.587 | 0 |
| a Sanità | -196 | 0 | 26.158 | 0 | 32 | 2 | 25 | -26.021 | 0 |
| a Comuni e Province | 5.861 | 0 | 1.600 | 33 | 0 | 19 | 18 | -7.531 | 0 |
| ad Altri Enti Pub. Consolidati | 2.365 | 0 | 342 | 67 | 44 | 0 | 82 | -2.899 | 0 |
| ad Enti Pub. non Consolidati | 0 | 0 | 241 | 424 | 270 | 80 | 871 | -1.015 | 871 |
| a Famiglie | 2.466 | 72.800 | 352 | 153 | 674 | 212 | 0 | 0 | 76.658 |
| a Imprese | 1.612 | 182 | 2.012 | 0 | 201 | 906 | 0 | 0 | 4.913 |
| a Estero | 7.593 | 2 | 0 | 0 | 0 | 6 | 0 | 0 | 7.601 |
| Interessi | 20.278 | 10 | 152 | 80 | 217 | 15 | 0 | -171 | 20.581 |
| Ammortamenti | 0 | 0 | 0 | 0 | 0 | 0 | 0 | 0 | 0 |
| Altre pagamenti correnti | 1.537 | 298 | 230 | 929 | 1.973 | 2.498 | 0 | 0 | 7.465 |
| Pagamenti in conto capitale | 2.335 | 43 | 2.334 | 461 | 2.399 | 860 | 36 | -2.094 | 6.374 |
| Costituzione capitali fissi | 365 | 43 | 358 | 454 | 2.224 | 743 | 0 | 0 | 4.187 |
| Trasferimenti in conto capitale totali | 1.967 | 0 | 1.944 | 7 | 175 | 72 | 36 | -2.094 | 2.107 |
| a Settore Statale | 0 | 0 | 0 | 0 | 0 | 0 | 42 | -42 | 0 |
| a Regioni | 418 | 0 | 0 | 0 | 7 | 7 | 28 | -460 | 0 |
| a Sanità | 0 | 0 | 276 | 0 | 1 | 0 | 7 | -284 | 0 |
| a Comuni e Province | 24 | 0 | 571 | 1 | 0 | 14 | 16 | -627 | 0 |
| ad Altri Enti Pub. Consolidati | 183 | 0 | 89 | 6 | 4 | 0 | 10 | -292 | 0 |
| ad Enti Pub. non Consolidati | -16 | 0 | 379 | 0 | 13 | 13 | -68 | -389 | -68 |
| a Famiglie | 127 | 0 | 98 | 0 | 91 | 14 | 0 | 0 | 330 |
| a Imprese | 1.114 | 0 | 531 | 0 | 59 | 23 | 0 | 0 | 1.727 |
| a Estero | 117 | 0 | 0 | 0 | 0 | 1 | 0 | 0 | 118 |
| Altri pagamenti in conto capitale | 3 | 0 | 32 | 0 | 0 | 45 | 0 | 0 | 80 |
| Pagamenti partite finanziarie | 336 | 4.645 | 64 | 66 | 244 | 820 | 366 | -818 | 5.723 |
| Pagamenti finali | 110.332 | 80.027 | 35.021 | 28.277 | 16.604 | 11.323 | 1.417 | -86.784 | 196.217 |