

Figura 3-7 : Rendimenti lordi all'emissione del BTP€i e del BTP Italia

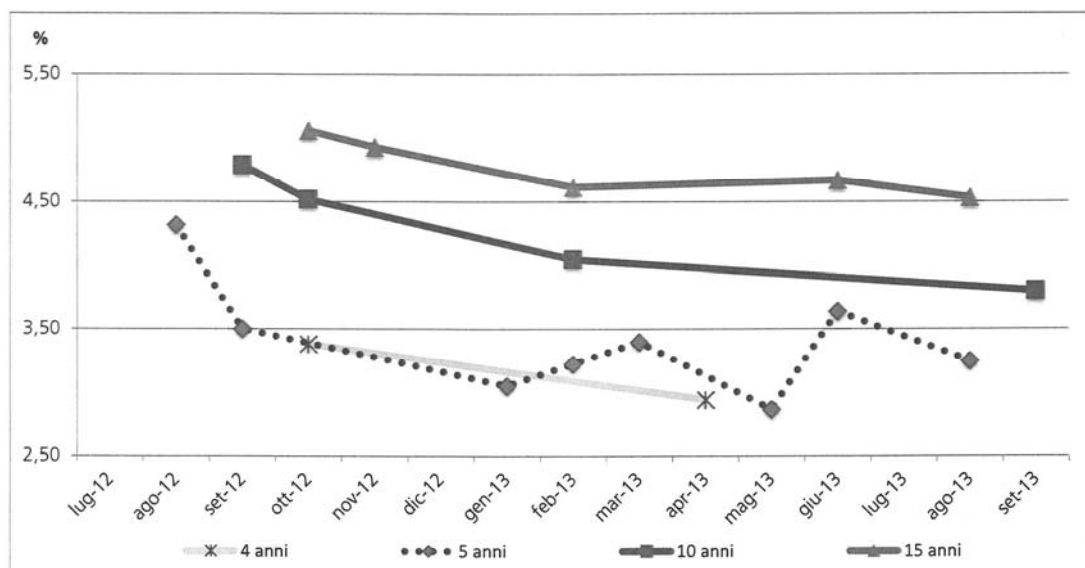


Figura 3-8 : Curva dei rendimenti sul mercato secondario.

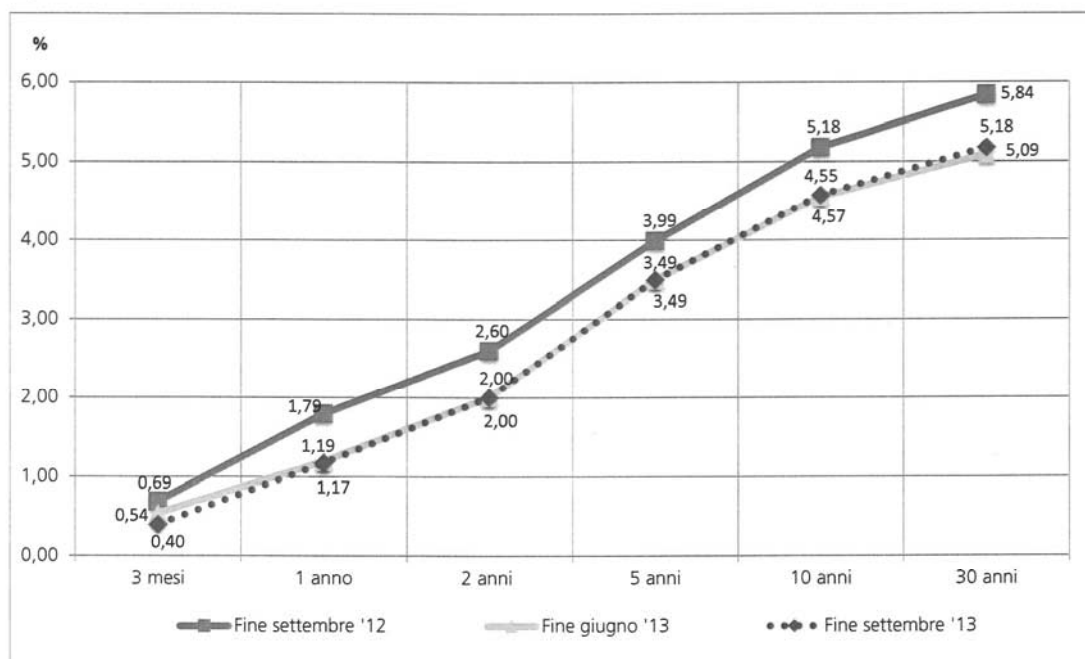


Figura 3-9 : Spread dei principali titoli di Stato a 30 anni dell'area euro rispetto al Bund (in punti base).

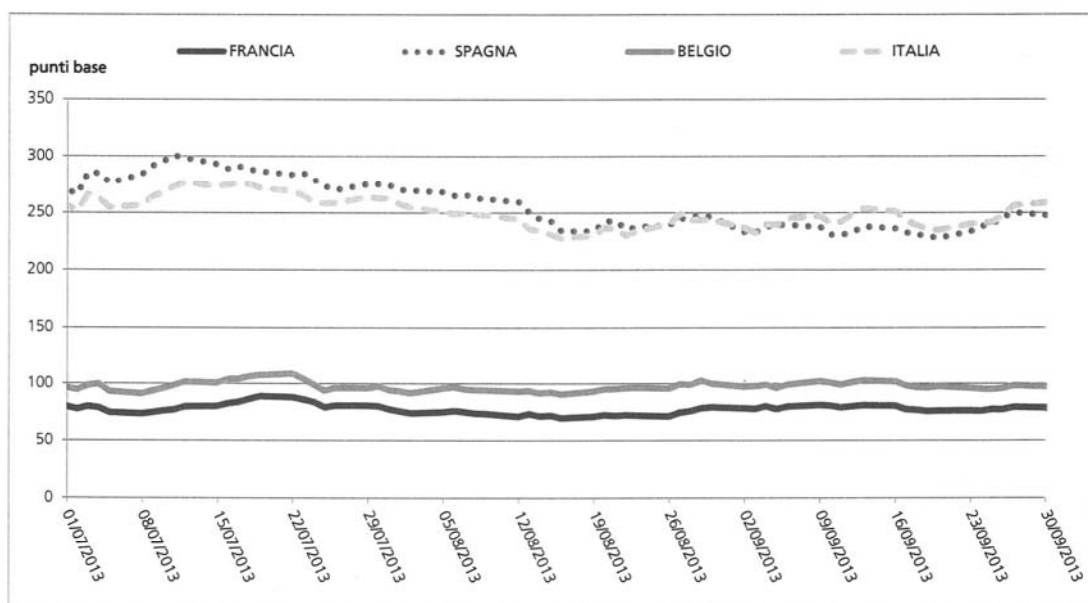


Figura 3-10 : Spread dei principali titoli di Stato a 10 anni dell'area euro rispetto al Bund (in punti base).

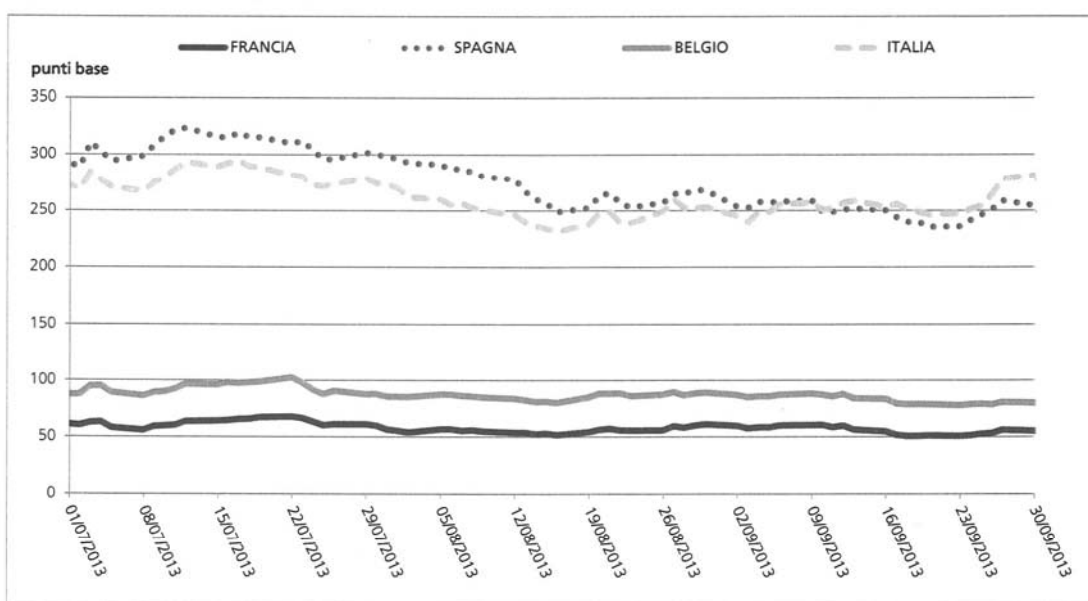


Figura 3-11 : Asset Swap Spread (in punti base).

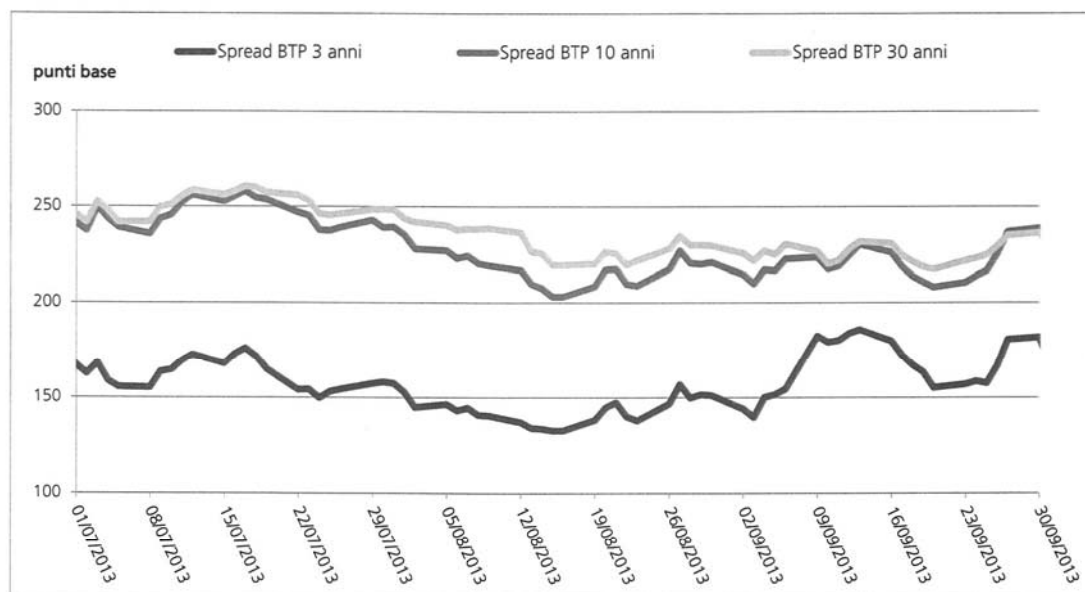


Figura 3-12 : Spread Bot-Euribor (in punti base).

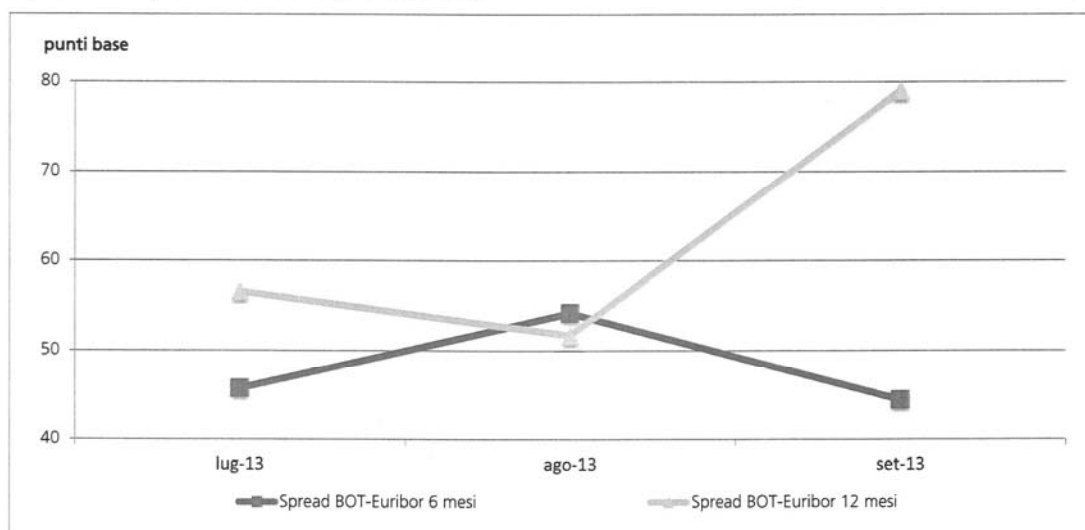
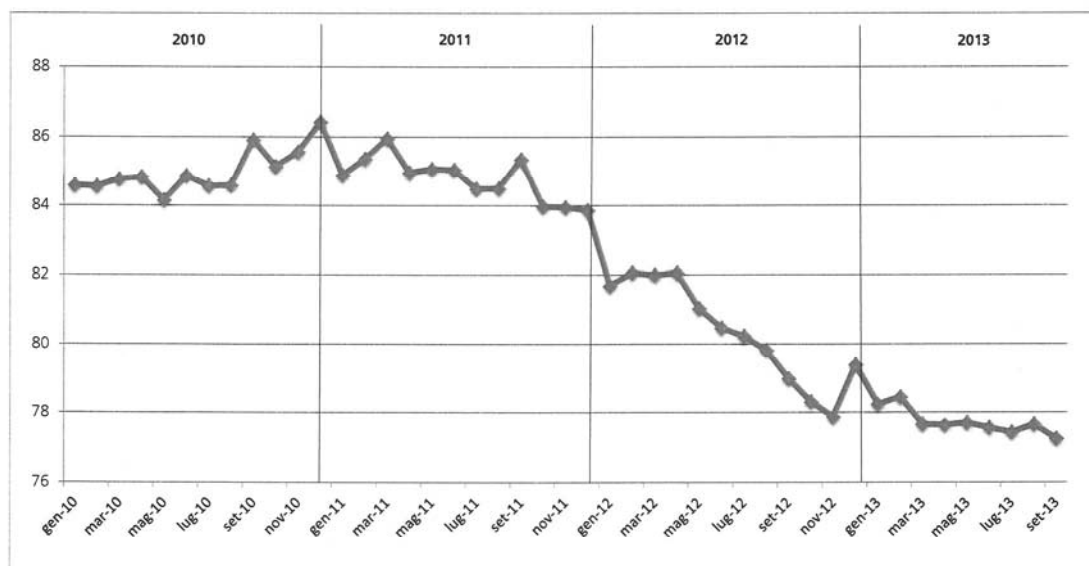


Figura 3-13 : Vita residua media ponderata dei titoli di Stato.



ALLEGATI

PAGINA BIANCA

Allegato 1

Quadri di costruzione dei conti consolidati di cassa del settore pubblico: risultati al 30 Settembre del triennio 2011 – 2013

Tabella Al 1-1 – Settore Pubblico: quadro di costruzione Gennaio – Settembre 2011 (1/2)

	Settore Statale	Enti di Previdenza	Regioni	Sanità	Comuni e Province	Altri Enti Pubblici Consolidati	Enti Pubblici non Consolidati	Partite duplicative rettificata	Settore Pubblico
Incassi correnti	277.741	223.905	112.369	83.987	45.175	14.441	4.080	-249.317	512.381
Tributari	251.759	0	40.761	0	17.494	2.326	0	0	312.340
Imposte dirette	138.428	0	11.584	0	2.527	0	0	0	152.539
Imposte indirette	113.331	0	29.177	0	14.967	2.326	0	0	159.801
Risorse Proprie UE	3.109	0	0	0	0	0	0	0	3.109
Contributi sociali	0	158.782	0	0	0	19	0	0	158.801
Vendita di beni e servizi	3.061	48	0	3.390	4.382	1.453	0	0	12.334
Redditi da capitale	3.774	1.040	378	174	2.095	177	0	-215	7.423
Trasferimenti correnti totali	15.086	63.440	69.718	79.589	18.955	9.455	4.080	-249.102	11.221
da Settore Statale (1)	0	63.323	69.397	0	12.367	8.261	0	-153.348	0
da Enti di Previdenza	3.532	0	0	0	0	0	564	-4.096	0
da Regioni	0	114	0	79.154	6.325	633	2.516	-88.742	0
da Sanità	0	0	0	0	98	136	0	-234	0
da Comuni e Province	1	0	52	157	0	101	917	-1.228	0
da Altri Enti Pub. Consolidati	31	0	3	4	0	0	83	-121	0
da Enti Pub. non Consolidati	698	1	67	200	134	233	0	-1.333	0
da Famiglie	1.414	2	65	27	0	35	0	0	1.543
da Imprese	2.746	0	134	47	26	45	0	0	2.998
da Estero	6.664	0	0	0	5	11	0	0	6.680
Altri incassi correnti	952	595	1.512	834	2.249	1.011	0	0	7.153
Incassi in conto capitale	497	118	1.253	1.078	6.930	1.559	3.226	-11.047	3.614
Trasferimenti in conto capitale totali	356	0	1.236	1.038	6.102	1.522	3.226	-11.047	2.433
da Settore Statale	0	0	1.121	0	934	1.081	1.879	-5.015	0
da Enti di Previdenza	0	0	0	0	0	0	0	0	0
da Regioni	0	0	0	970	2.604	292	1.237	-5.103	0
da Sanità	0	0	0	0	3	4	0	-7	0
da Comuni e Province	0	0	19	0	0	16	76	-111	0
da Altri Enti Pub. Consolidati	0	0	4	0	105	0	34	-143	0
da Enti Pub. non Consolidati	356	0	80	10	169	53	0	-668	0
da Famiglie, Imprese, Estero	0	0	12	58	2.287	76	0	0	2.433
Ammortamenti	186	0	0	0	0	0	0	0	186
Altri incassi in conto capitale	-45	118	17	40	828	37	0	0	995
Incassi partite finanziarie	993	0	835	44	615	691	15	-1.742	1.451
Riscossione crediti totali	993	0	131	0	257	72	0	-539	914
da Regioni	235	0	0	0	0	0	0	-235	0
da Sanità	0	0	0	0	0	0	0	0	0
da Comuni e Province	249	0	0	0	0	0	0	-249	0
da Altri Enti Pub. Consolidati	25	0	0	0	0	0	0	-25	0
da Enti Pub. non Consolidati	0	0	3	0	14	13	0	-30	0
da Famiglie, Imprese, Estero	484	0	128	0	243	59	0	0	914
Riduzione depositi bancari	0	0	0	0	0	451	0	-451	0
Altre partite finanziarie totali	0	0	704	44	358	168	15	-752	537
da Settore Statale	0	0	570	0	125	42	0	-737	0
da Enti Pubblici	0	0	0	0	0	0	15	-15	0
da Famiglie, Imprese, Estero	0	0	134	44	233	126	0	0	537
Incassi totali	279.231	224.023	114.457	85.109	52.720	16.691	7.321	-262.106	517.446
Fabbisogno complessivo	-59.013	0	368	110	-719	-151	0	479	-58.926

(1) I trasferimenti correnti dal settore statale registrati da Comuni e Province, pari a 12.367, comprendono 4.450 milioni relativi a compartecipazioni e devoluzioni dei tributi erariali registrate dagli Enti locali; le Regioni ricevono trasferimenti correnti dal settore statale pari a 69.397 milioni, di cui 37.472 milioni relativi a compartecipazioni e devoluzioni dei tributi erariali.

Tabella Al 1-1 – (segue) Settore Pubblico: quadro di costruzione Gennaio – Settembre 2011 (2/2)

	Settore Statale	Enti di Previdenza	Regioni	Sanità	Comuni e Province	Altri Enti Pubblici Consolidati	Enti Pubblici non Consolidati	Partite duplicative rettificare	Settore Pubblico
Pagamenti correnti	316.556	218.810	103.314	82.352	42.061	13.039	4.080	-249.317	530.895
Personale	64.933	2.243	4.357	27.823	12.712	7.469	0	0	119.537
Acquisto di beni e servizi	6.419	1.253	2.008	50.018	21.571	2.692	0	0	83.961
Trasferimenti correnti totali	178.047	214.658	94.960	1.215	4.440	1.423	4.080	-249.102	249.721
a Settore Statale	0	3.532	0	0	1	31	698	-4.262	0
a Enti di Previdenza	63.323	0	114	0	0	0	1	-63.438	0
a Regioni	69.397	0	0	0	52	3	67	-69.519	0
a Sanità	0	0	79.154	0	157	4	200	-79.515	0
a Comuni e Province	12.367	0	6.325	98	0	0	134	-18.924	0
ad Altri Enti Pub. Consolidati	8.261	0	633	136	101	0	233	-9.364	0
ad Enti Pub. non Consolidati	0	564	2.516	0	917	83	2.747	-4.080	2.747
a Famiglie	4.225	210.174	1.647	981	2.418	910	0	0	220.355
a Imprese	6.112	373	4.571	0	794	384	0	0	12.234
a Estero	14.362	15	0	0	0	8	0	0	14.385
Interessi	57.452	92	980	195	1.736	38	0	-215	60.278
Ammortamenti	186	0	0	0	0	0	0	0	186
Altre pagamenti correnti	9.520	564	1.009	3.101	1.602	1.417	0	0	17.213
Pagamenti in conto capitale	15.537	225	9.582	2.169	10.364	3.604	3.211	-11.047	33.645
Costituzione capitali fissi	3.656	225	1.719	2.162	9.576	3.117	0	0	20.455
Trasferimenti in conto capitale totali	11.197	0	7.729	7	788	267	3.211	-11.047	12.152
a Settore Statale	0	0	0	0	0	0	356	-356	0
a Regioni	1.121	0	0	0	19	4	80	-1.224	0
a Sanità	0	0	970	0	0	0	10	-980	0
a Comuni e Province	934	0	2.604	3	0	105	169	-3.815	0
ad Altri Enti Pub. Consolidati	1.081	0	292	4	16	0	53	-1.446	0
ad Enti Pub. non Consolidati	1.879	0	1.237	0	76	34	2.543	-3.226	2.543
a Famiglie	23	0	623	0	394	71	0	0	1.111
a Imprese	5.896	0	2.003	0	283	45	0	0	8.227
a Estero	263	0	0	0	0	8	0	0	271
Altri pagamenti in conto capitale	684	0	134	0	0	220	0	0	1.038
Pagamenti partite finanziarie	6.151	4.988	1.193	478	1.014	199	30	-2.221	11.832
Partecipazioni e conferimenti totali	5	0	105	0	319	33	0	0	462
a Istituti di Credito Speciale	0	0	0	0	0	0	0	0	0
a Imprese ed Estero	5	0	105	0	319	33	0	0	462
Mutui ed anticipazioni totali	6.146	0	128	0	151	112	0	-752	5.785
a Regioni	570	0	0	0	0	0	0	-570	0
a Sanità	0	0	0	0	0	0	0	0	0
a Comuni e Province	125	0	0	0	0	0	0	-125	0
ad Altri Enti Pub. Consolidati	42	0	0	0	0	0	0	-42	0
ad Enti Pub. non Consolidati	0	0	2	0	12	1	0	-15	0
a Istituti di Credito Speciale	49	0	0	0	0	0	0	0	49
a Famiglie, Imprese, Estero	5.360	0	126	0	139	111	0	0	5.736
Aumento depositi bancari	0	350	725	449	285	0	0	-451	1.358
Altre partite finanziarie totali	0	4.638	235	29	259	54	30	-1.018	4.227
a Settore Statale	0	479	235	0	249	25	0	-988	0
a Enti Pubblici	0	0	0	0	0	0	30	-30	0
a Famiglie, Imprese, Estero	0	4.159	0	29	10	29	0	0	4.227
Pagamenti finali	338.244	224.023	114.089	84.999	53.439	16.842	7.321	-262.585	576.372

Tabella Al 1-2 – Settore Pubblico: quadro di costruzione Gennaio – Settembre 2012 (1/2)

	Settore Statale	Enti di Previdenza	Regioni	Sanità	Comuni e Province	Altri Enti Pubblici Consolidati	Enti Pubblici non Consolidati	Partite duplicative rettificata	Settore Pubblico
Incassi correnti	281.141	227.675	109.340	84.389	40.401	13.310	3.633	-239.554	520.335
Tributari	256.001	0	45.102	0	17.647	2.055	0	0	320.805
Imposte dirette	141.401	0	15.496	0	3.170	0	0	0	160.067
Imposte indirette	114.600	0	29.606	0	14.477	2.055	0	0	160.738
Risorse Proprie UE	2.925	0	0	0	0	0	0	0	2.925
Contributi sociali	0	157.258	0	0	0	19	0	0	157.277
Vendita di beni e servizi	2.925	37	0	3.352	4.390	880	0	0	11.584
Redditi da capitale	2.769	1.305	399	139	2.067	283	0	-204	6.758
Trasferimenti correnti totali	15.746	68.510	61.978	80.040	13.962	7.832	3.633	-239.350	12.351
da Settore Statale (1)	0	68.342	61.669	0	7.092	6.617	0	-143.720	0
da Enti di Previdenza	3.670	0	1	0	0	0	0	-3.671	0
da Regioni	1	157	0	79.692	5.986	605	2.200	-88.641	0
da Sanità	0	0	7	0	112	158	0	-277	0
da Comuni e Province	0	0	43	160	0	95	1.245	-1.543	0
da Altri Enti Pub. Consolidati	31	0	5	22	0	0	188	-246	0
da Enti Pub. non Consolidati	55	9	90	84	741	273	0	-1.252	0
da Famiglie	1.365	2	29	37	0	31	0	0	1.464
da Imprese	3.141	0	134	45	26	45	0	0	3.391
da Estero	7.483	0	0	0	5	8	0	0	7.496
Altri incassi correnti	775	565	1.861	858	2.335	2.241	0	0	8.635
Incassi in conto capitale	763	187	3.206	1.476	6.935	1.348	3.292	-13.457	3.750
Trasferimenti in conto capitale totali	133	0	3.159	1.456	6.187	1.302	3.292	-13.457	2.072
da Settore Statale	0	0	2.945	0	1.437	739	1.855	-6.976	0
da Enti di Previdenza	0	0	0	0	0	0	0	0	0
da Regioni	0	0	0	1.381	2.656	308	1.339	-5.684	0
da Sanità	0	0	0	0	1	98	0	-99	0
da Comuni e Province	0	0	18	0	0	20	53	-91	0
da Altri Enti Pub. Consolidati	0	0	2	1	84	0	45	-132	0
da Enti Pub. non Consolidati	133	0	160	26	104	52	0	-475	0
da Famiglie, Imprese, Estero	0	0	34	48	1.905	85	0	0	2.072
Ammortamenti	0	0	0	0	0	0	0	0	0
Altri incassi in conto capitale	630	187	47	20	748	46	0	0	1.678
Incassi partite finanziarie	707	598	951	1.473	4.141	1.839	114	-2.312	7.511
Riscossione crediti totali	707	0	102	0	146	42	0	-542	455
da Regioni	227	0	0	0	0	0	0	-227	0
da Sanità	0	0	0	0	0	0	0	0	0
da Comuni e Province	237	0	0	0	0	0	0	-237	0
da Altri Enti Pub. Consolidati	45	0	0	0	0	0	0	-45	0
da Enti Pub. non Consolidati	0	0	4	0	19	10	0	-33	0
da Famiglie, Imprese, Estero	198	0	98	0	127	32	0	0	455
Riduzione depositi bancari	0	0	721	1.440	3.732	1.675	0	-875	6.693
Altre partite finanziarie totali	0	598	128	33	263	122	114	-895	363
da Settore Statale	0	568	39	0	102	42	0	-751	0
da Enti Pubblici	0	30	0	0	0	0	114	-144	0
da Famiglie, Imprese, Estero	0	0	89	33	161	80	0	0	363
Incassi finali	282.611	228.460	113.497	87.338	51.477	16.497	7.039	-255.323	531.596
Fabbisogno complessivo	-45.315	0	-407	-1.041	-426	37	0	-568	-47.719

(1) I trasferimenti relativi a compartecipazioni e devoluzioni dei tributi erariali registrate dagli Enti locali ammontano a 7.092 milioni di cui 6.295 milioni provenienti dal settore statale e 117 milioni provenienti dalle Regioni; tali somme sono affluite nei conti di tesoreria statale intestate agli Enti. Le Regioni ricevono trasferimenti correnti dal settore statale pari a 61.669 milioni, di cui 36.202 milioni relativi a compartecipazioni e devoluzioni dei tributi erariali.

Tabella Al 1-2 – (segue) Settore Pubblico: quadro di costruzione Gennaio – Settembre 2012 (2/2)

	Settore Statale	Enti di Previdenza	Regioni	Sanità	Comuni e Province	Altri Enti Pubblici Consolidati	Enti Pubblici non Consolidati	Partite duplicative rettifiche	Settore Pubblico
Pagamenti correnti	308.670	222.820	102.925	86.007	41.854	12.859	3.633	-239.554	539.214
Personale	61.146	2.150	4.341	27.372	12.218	7.151	0	0	114.378
Acquisto di beni e servizi	8.136	1.211	1.873	53.096	21.884	2.807	0	0	89.007
Trasferimenti correnti totali	168.233	218.861	94.783	2.172	4.525	1.292	3.633	-239.350	254.149
a Settore Statale	0	3.670	1	0	0	31	55	-3.757	0
a Enti di Previdenza	68.342	0	157	0	0	0	9	-68.508	0
a Regioni	61.669	1	0	7	43	5	90	-61.815	0
a Sanità	0	0	79.692	0	160	22	84	-79.958	0
a Comuni e Province	7.092	0	5.986	112	0	0	741	-13.931	0
ad Altri Enti Pub. Consolidati	6.617	0	605	158	95	0	273	-7.748	0
ad Enti Pub. non Consolidati	0	0	2.200	0	1.245	188	2.381	-3.633	2.381
a Famiglie	3.774	214.761	1.582	1.895	2.213	827	0	0	225.052
a Imprese	5.869	422	4.560	0	769	212	0	0	11.832
a Estero	14.869	7	0	0	0	7	0	0	14.883
Interessi	62.473	29	986	183	1.694	62	0	-204	65.223
Ammortamenti	0	0	0	0	0	0	0	0	0
Altre pagamenti correnti	8.683	569	942	3.184	1.533	1.547	0	0	16.458
Pagamenti in conto capitale	18.553	146	10.438	2.054	9.525	3.340	3.343	-13.457	33.942
Costituzione capitali fissi	3.564	146	1.632	1.955	8.784	2.863	0	0	18.944
Trasferimenti in conto capitale totali	14.384	0	8.597	99	741	302	3.343	-13.457	14.009
a Settore Statale	0	0	0	0	0	0	133	-133	0
a Regioni	2.945	0	0	0	18	2	160	-3.125	0
a Sanità	0	0	1.381	0	0	1	26	-1.408	0
a Comuni e Province	1.437	0	2.656	1	0	84	104	-4.282	0
ad Altri Enti Pub. Consolidati	739	0	308	98	20	0	52	-1.217	0
ad Enti Pub. non Consolidati	1.855	0	1.339	0	53	45	2.868	-3.292	2.868
a Famiglie	69	0	613	0	404	108	0	0	1.194
a Imprese	7.133	0	2.300	0	246	57	0	0	9.736
a Estero	206	0	0	0	0	5	0	0	211
Altri pagamenti in conto capitale	605	0	209	0	0	175	0	0	989
Pagamenti partite finanziarie	703	5.494	541	318	524	261	63	-1.744	6.160
Partecipazioni e conferimenti totali	0	0	100	1	163	37	0	0	301
a Istituti di Credito Speciale	0	0	0	0	0	0	0	0	0
a Imprese ed Estero	0	0	100	1	163	37	0	0	301
Mutui ed anticipazioni totali	703	0	187	0	117	73	0	-297	783
a Regioni	39	0	0	0	0	0	0	-39	0
a Sanità	0	0	0	0	0	0	0	0	0
a Comuni e Province	102	0	0	0	0	0	0	-102	0
ad Altri Enti Pub. Consolidati	42	0	0	0	0	0	0	-42	0
ad Enti Pub. non Consolidati	0	0	63	0	46	5	0	-114	0
a Istituti di Credito Speciale	76	0	0	0	0	0	0	0	76
a Famiglie, Imprese, Estero	444	0	124	0	71	68	0	0	707
Aumento depositi bancari	0	875	0	0	0	0	0	-875	0
Altre partite finanziarie totali	0	4.619	254	317	244	151	63	-572	5.076
a Settore Statale	0	0	227	0	237	45	0	-509	0
a Enti Pubblici	0	0	0	0	0	0	63	-63	0
a Famiglie, Imprese, Estero	0	4.619	27	317	7	106	0	0	5.076
Pagamenti finali	327.926	228.460	113.904	88.379	51.903	16.460	7.039	-254.755	579.316

Tabella Al 1-3 – Settore Pubblico: quadro di costruzione Gennaio – Settembre 2013 (1/2)

	Settore Statale	Enti di Previdenza	Regioni	Sanità	Comuni e Province	Altri Enti Pubblici Consolidati	Enti Pubblici non Consolidati	Partite duplicative rettificata	Settore Pubblico
Incassi correnti	280.643	232.737	112.283	87.170	45.770	13.952	3.444	-252.710	523.289
Tributari	252.141	0	44.417	0	19.501	2.056	0	0	318.115
Imposte dirette	145.082	0	15.582	0	3.551	0	0	0	164.215
Imposte indirette	107.059	0	28.835	0	15.950	2.056	0	0	153.900
Risorse Proprie UE	3.240	0	0	0	0	0	0	0	3.240
Contributi sociali	0	156.680	0	0	0	13	0	0	156.693
Vendita di beni e servizi	2.183	39	0	3.341	4.442	733	0	0	10.738
Redditi da capitale	4.279	1.142	448	117	2.481	214	0	-190	8.491
Trasferimenti correnti totali	17.204	74.244	65.524	82.839	16.283	8.578	3.444	-252.520	15.596
da Settore Statale (1)	0	74.197	65.261	0	9.903	7.342	0	-156.703	0
da Enti di Previdenza	1.828	0	2	0	0	0	0	-1.830	0
da Regioni	5	0	0	82.536	6.091	647	1.842	-91.121	0
da Sanità	0	0	8	0	105	156	0	-269	0
da Comuni e Province	9	0	61	142	0	92	1.413	-1.717	0
da Altri Enti Pub. Consolidati	32	0	5	15	0	0	189	-241	0
da Enti Pub. non Consolidati	92	43	20	63	153	268	0	-639	0
da Famiglie	2.872	0	31	36	0	31	0	0	2.970
da Imprese	2.942	0	136	47	26	37	0	0	3.188
da Estero	9.424	4	0	0	5	5	0	0	9.438
Altri incassi correnti	1.596	632	1.894	873	3.063	2.358	0	0	10.416
Incassi in conto capitale	1.507	238	1.495	2.014	6.866	1.386	2.956	-12.066	4.396
Trasferimenti in conto capitale totali	31	0	1.462	1.983	6.256	1.373	2.956	-12.066	1.995
da Settore Statale	0	0	1.381	0	1.714	833	1.450	-5.378	0
da Enti di Previdenza	0	0	0	0	0	0	0	0	0
da Regioni	0	0	0	1.926	2.538	275	1.415	-6.154	0
da Sanità	0	0	0	0	9	72	0	-81	0
da Comuni e Province	0	0	17	0	0	63	55	-135	0
da Altri Enti Pub. Consolidati	0	0	1	2	68	0	36	-107	0
da Enti Pub. non Consolidati	31	0	36	14	79	51	0	-211	0
da Famiglie, Imprese, Estero	0	0	27	41	1.848	79	0	0	1.995
Ammortamenti	300	0	0	0	0	0	0	0	300
Altri incassi in conto capitale	1.176	238	33	31	610	13	0	0	2.101
Incassi partite finanziarie	1.519	0	6.431	11	1.970	606	288	-8.619	2.206
Riscossione crediti totali	1.519	0	101	0	112	36	0	-510	1.258
da Regioni	233	0	0	0	0	0	0	-233	0
da Sanità	0	0	0	0	0	0	0	0	0
da Comuni e Province	210	0	0	0	0	0	0	-210	0
da Altri Enti Pub. Consolidati	4	0	0	0	0	0	0	-4	0
da Enti Pub. non Consolidati	0	0	32	0	17	14	0	-63	0
da Famiglie, Imprese, Estero	1.072	0	69	0	95	22	0	0	1.258
Riduzione depositi bancari	0	0	381	0	0	0	0	-381	0
Altre partite finanziarie totali	0	0	5.949	11	1.858	570	288	-7.728	948
da Settore Statale	0	0	5.666	0	1.701	73	0	-7.440	0
da Enti Pubblici	0	0	0	0	0	0	288	-288	0
da Famiglie, Imprese, Estero	0	0	283	11	157	497	0	0	948
Incassi finali	283.669	232.975	120.209	89.195	54.606	15.944	6.688	-273.395	529.891
Fabbisogno complessivo	-76.084	0	2.399	-515	980	-104	0	1	-73.323

(1) I trasferimenti relativi a compartecipazioni e devoluzioni dei tributi erariali registrate dagli Enti locali ammontano a 9.903 milioni, di cui 4.041 milioni provenienti dal settore statale e 142 milioni dalle Regioni; le Regioni ricevono trasferimenti correnti dal settore statale pari a 65.261 milioni, di cui 40.015 milioni relativi a compartecipazioni e devoluzioni dei tributi erariali.

Tabella AI 1-3 – (segue) Settore Pubblico: quadro di costruzione Gennaio – Settembre 2013 (2/2)

	Settore Statale	Enti di Previdenza	Regioni	Sanità	Comuni e Province	Altri Enti Pubblici Consolidati	Enti Pubblici non Consolidati	Partite duplicative rettificata	Settore Pubblico
Pagamenti correnti	324.845	226.341	106.647	87.324	43.415	12.041	3.444	-252.710	551.347
Personale	60.562	2.266	4.186	27.090	11.786	7.005	0	0	112.895
Acquisto di beni e servizi	8.595	1.226	2.051	54.523	23.485	2.556	0	0	92.436
Trasferimenti correnti totali	184.694	222.039	98.420	2.442	4.686	1.153	3.444	-252.520	264.358
a Settore Statale	0	1.828	5	0	9	32	92	-1.966	0
a Enti di Previdenza	74.197	0	0	0	0	0	43	-74.240	0
a Regioni	65.261	2	0	8	61	5	20	-65.357	0
a Sanità	0	0	82.536	0	142	15	63	-82.756	0
a Comuni e Province	9.903	0	6.091	105	0	0	153	-16.252	0
ad Altri Enti Pub. Consolidati	7.342	0	647	156	92	0	268	-8.505	0
ad Enti Pub. non Consolidati	0	0	1.842	0	1.413	189	2.805	-3.444	2.805
a Famiglie	4.285	219.957	1.176	2.173	2.138	670	0	0	230.399
a Imprese	6.446	247	6.123	0	831	234	0	0	13.881
a Estero	17.259	5	0	0	0	8	0	0	17.272
Interessi	60.613	39	1.040	157	1.511	45	0	-190	63.215
Ammortamenti	300	0	0	0	0	0	0	0	300
Altre pagamenti correnti	10.082	771	950	3.112	1.947	1.282	0	0	18.144
Pagamenti in conto capitale	19.545	218	10.438	1.909	9.651	3.190	3.181	-12.066	36.066
Costituzione capitali fissi	3.881	218	1.401	1.828	8.800	2.766	0	0	18.894
Trasferimenti in conto capitale totali	15.041	0	8.882	81	851	260	3.181	-12.066	16.230
a Settore Statale	0	0	0	0	0	0	31	-31	0
a Regioni	1.381	0	0	0	17	1	36	-1.435	0
a Sanità	0	0	1.926	0	0	2	14	-1.942	0
a Comuni e Province	1.714	0	2.538	9	0	68	79	-4.408	0
ad Altri Enti Pub. Consolidati	833	0	275	72	63	0	51	-1.294	0
ad Enti Pub. non Consolidati	1.450	0	1.415	0	55	36	2.970	-2.956	2.970
a Famiglie	83	0	454	0	362	100	0	0	999
a Imprese	9.240	0	2.274	0	354	45	0	0	11.913
a Estero	340	0	0	0	0	8	0	0	348
Altri pagamenti in conto capitale	624	0	155	0	0	164	0	0	943
Pagamenti partite finanziarie	15.363	6.416	725	477	560	817	63	-8.620	15.801
Partecipazioni e conferimenti totali	5	0	184	3	132	50	0	0	374
a Istituti di Credito Speciale	0	0	0	0	0	0	0	0	0
a Imprese ed Estero	5	0	184	3	132	50	0	0	374
Mutui ed anticipazioni totali	15.358	0	300	0	46	14	0	-7.680	8.038
a Regioni	5.666	0	0	0	0	0	0	-5.666	0
a Sanità	0	0	0	0	0	0	0	0	0
a Comuni e Province	1.701	0	0	0	0	0	0	-1.701	0
ad Altri Enti Pub. Consolidati	73	0	0	0	0	0	0	-73	0
ad Enti Pub. non Consolidati	0	0	228	0	10	2	0	-240	0
a Istituti di Credito Speciale	100	0	0	0	0	0	0	0	100
a Famiglie, Imprese, Estero	7.818	0	72	0	36	12	0	0	7.938
Aumento depositi bancari	0	1.045	0	192	101	565	0	-381	1.522
Altre partite finanziarie totali	0	5.371	241	282	281	188	63	-559	5.867
a Settore Statale	0	1	233	0	210	4	0	-448	0
a Enti Pubblici	0	0	0	0	0	48	63	-111	0
a Famiglie, Imprese, Estero	0	5.370	8	282	71	136	0	0	5.867
Pagamenti finali	359.753	232.975	117.810	89.710	53.626	16.048	6.688	-273.396	603.214