

Denominazione sociale	Sede legale	Nazione	Capitale sociale Valuta	Attività	Metodo di consolidamento	Detenuta da	% di possesso	% di possesso del Gruppo
Wind Parks of Gargari SA	Maroussi	Grecia	389.000,00 EUR	Produzione di energia elettrica da fonte rinnovabile	Equity	Enel Green Power Hellas SA	30,00%	20,49%
Wind Parks of Goraki SA	Maroussi	Grecia	551.500,00 EUR	Produzione di energia elettrica da fonte rinnovabile	Equity	Enel Green Power Hellas SA	30,00%	20,49%
Wind Parks of Gourles SA	Maroussi	Grecia	555.000,00 EUR	Produzione di energia elettrica da fonte rinnovabile	Equity	Enel Green Power Hellas SA	30,00%	20,49%
Wind Parks of Kafoutsi SA	Maroussi	Grecia	551.500,00 EUR	Produzione di energia elettrica da fonte rinnovabile	Equity	Enel Green Power Hellas SA	30,00%	20,49%
Wind Parks of Kathara SA	Maroussi	Grecia	296.500,00 EUR	Produzione di energia elettrica da fonte rinnovabile	Integrale	Enel Green Power Hellas SA	80,00%	54,63%
Wind Parks of Kerasia SA	Maroussi	Grecia	252.000,00 EUR	Produzione di energia elettrica da fonte rinnovabile	Integrale	Enel Green Power Hellas SA	80,00%	54,63%
Wind Parks of Korinthia SA	Maroussi	Grecia	3.504.500,00 EUR	Produzione di energia elettrica da fonte rinnovabile	Integrale	Enel Green Power Hellas SA	80,00%	54,63%
Wind Parks of Makrilakoma SA	Maroussi	Grecia	614.000,00 EUR	Produzione di energia elettrica da fonte rinnovabile	Equity	Enel Green Power Hellas SA	30,00%	20,49%
Wind Parks of Milia SA	Maroussi	Grecia	399.000,00 EUR	Produzione di energia elettrica da fonte rinnovabile	Integrale	Enel Green Power Hellas SA	80,00%	54,63%
Wind Parks of Mirovigli SA	Maroussi	Grecia	225.000,00 EUR	Produzione di energia elettrica da fonte rinnovabile	Equity	Enel Green Power Hellas SA	30,00%	20,49%
Wind Parks of Mitika SA	Maroussi	Grecia	255.500,00 EUR	Produzione di energia elettrica da fonte rinnovabile	Integrale	Enel Green Power Hellas SA	80,00%	54,63%
Wind Parks of Pallopiorgos SA	Maroussi	Grecia	200.000,00 EUR	Produzione di energia elettrica da fonte rinnovabile	Integrale	Enel Green Power Hellas SA	80,00%	54,63%
Wind Parks of Pelagia SA	Maroussi	Grecia	653.500,00 EUR	Produzione di energia elettrica da fonte rinnovabile	Equity	Enel Green Power Hellas SA	30,00%	20,49%
Wind Parks of Petalo SA	Maroussi	Grecia	575.000,00 EUR	Produzione di energia elettrica da fonte rinnovabile	Equity	Enel Green Power Hellas SA	30,00%	20,49%
Wind Parks of Platanos SA	Maroussi	Grecia	179.000,00 EUR	Produzione di energia elettrica da fonte rinnovabile	Integrale	Enel Green Power Hellas SA	80,00%	54,63%
Wind Parks of Sagias SA	Maroussi	Grecia	601.000,00 EUR	Produzione di energia elettrica da fonte rinnovabile	Equity	Enel Green Power Hellas SA	30,00%	20,49%
Wind Parks of Skoubi SA	Maroussi	Grecia	472.000,00 EUR	Produzione di energia elettrica da fonte rinnovabile	Equity	Enel Green Power Hellas SA	30,00%	20,49%
Wind Parks of Spilia SA	Maroussi	Grecia	496.100,00 EUR	Produzione di energia elettrica da fonte rinnovabile	Integrale	Enel Green Power Hellas SA	80,00%	54,63%
Wind Parks of Strouboulas SA	Maroussi	Grecia	576.500,00 EUR	Produzione di energia elettrica da fonte rinnovabile	Equity	Enel Green Power Hellas SA	30,00%	20,49%
Wind Parks of Trikorfo SA	Maroussi	Grecia	260.000,00 EUR	Produzione di energia elettrica da fonte rinnovabile	Equity	Enel Green Power Hellas SA	29,25%	19,97%
Wind Parks of Vitalio SA	Maroussi	Grecia	361.000,00 EUR	Produzione di energia elettrica da fonte rinnovabile	Equity	Enel Green Power Hellas SA	30,00%	20,49%
Wind Parks of Vourias SA	Maroussi	Grecia	554.000,00 EUR	Produzione di energia elettrica da fonte rinnovabile	Equity	Enel Green Power Hellas SA	30,00%	20,49%

Denominazione sociale	Sede legale	Nazione	Capitale sociale Valuta	Attività	Metodo di consolidamento	Detenuta da	% di possesso	% di possesso del Gruppo
Winter's Spawn LLC	Minneapolis (Minnesota)	USA	- USD	Produzione di energia elettrica da fonte rinnovabile	Integrale	Chl Minnesota Wind LLC	51,00%	34,83%
WP Bulgaria 1 EOOD	Sofia	Bulgaria	5.000,00 BGN	Costruzione, gestione e manutenzione di impianti	Integrale	Enel Green Power Bulgaria EAD	100,00%	68,29%
WP Bulgaria 10 EOOD	Sofia	Bulgaria	5.000,00 BGN	Costruzione, gestione e manutenzione di impianti	Integrale	Enel Green Power Bulgaria EAD	100,00%	68,29%
WP Bulgaria 11 EOOD	Sofia	Bulgaria	5.000,00 BGN	Costruzione, gestione e manutenzione di impianti	Integrale	Enel Green Power Bulgaria EAD	100,00%	68,29%
WP Bulgaria 12 EOOD	Sofia	Bulgaria	5.000,00 BGN	Costruzione, gestione e manutenzione di impianti	Integrale	Enel Green Power Bulgaria EAD	100,00%	68,29%
WP Bulgaria 13 EOOD	Sofia	Bulgaria	5.000,00 BGN	Costruzione, gestione e manutenzione di impianti	Integrale	Enel Green Power Bulgaria EAD	100,00%	68,29%
WP Bulgaria 14 EOOD	Sofia	Bulgaria	5.000,00 BGN	Costruzione, gestione e manutenzione di impianti	Integrale	Enel Green Power Bulgaria EAD	100,00%	68,29%
WP Bulgaria 15 EOOD	Sofia	Bulgaria	5.000,00 BGN	Costruzione, gestione e manutenzione di impianti	Integrale	Enel Green Power Bulgaria EAD	100,00%	68,29%
WP Bulgaria 19 EOOD	Sofia	Bulgaria	5.000,00 BGN	Costruzione, gestione e manutenzione di impianti	Integrale	Enel Green Power Bulgaria EAD	100,00%	68,29%
WP Bulgaria 21 EOOD	Sofia	Bulgaria	5.000,00 BGN	Costruzione, gestione e manutenzione di impianti	Integrale	Enel Green Power Bulgaria EAD	100,00%	68,29%
WP Bulgaria 26 EOOD	Sofia	Bulgaria	5.000,00 BGN	Costruzione, gestione e manutenzione di impianti	Integrale	Enel Green Power Bulgaria EAD	100,00%	68,29%
WP Bulgaria 3 EOOD	Sofia	Bulgaria	5.000,00 BGN	Costruzione, gestione e manutenzione di impianti	Integrale	Enel Green Power Bulgaria EAD	100,00%	68,29%
WP Bulgaria 6 EOOD	Sofia	Bulgaria	5.000,00 BGN	Costruzione, gestione e manutenzione di impianti	Integrale	Enel Green Power Bulgaria EAD	100,00%	68,29%
WP Bulgaria 8 EOOD	Sofia	Bulgaria	5.000,00 BGN	Costruzione, gestione e manutenzione di impianti	Integrale	Enel Green Power Bulgaria EAD	100,00%	68,29%
WP Bulgaria 9 EOOD	Sofia	Bulgaria	5.000,00 BGN	Costruzione, gestione e manutenzione di impianti	Integrale	Enel Green Power Bulgaria EAD	100,00%	68,29%
Wyoming Solar LLC	Minnesota	USA	- USD	Produzione di energia elettrica da fonte rinnovabile	Integrale	Aurora Distributed Solar LLC	100,00%	68,29%
Yacylec SA	Buenos Aires	Argentina	20.000.000,00 ARS	Trasmissione di energia elettrica	Equity	Enersis SA	22,22%	13,47%
Yedesa-Cogeneración SA (in liquidazione)	Almería	Spagna	234.000,00 EUR	Cogenerazione di energia elettrica e termica	-	Enel Green Power España SL	40,00%	27,61%
Zumbrota Solar LLC	Minnesota	USA	- USD	Produzione di energia elettrica da fonte rinnovabile	Integrale	Aurora Distributed Solar LLC	100,00%	68,29%



Corporate
governance



Relazione sul governo societario e gli assetti proprietari

Il sistema di corporate governance di Enel SpA è conforme ai principi contenuti nel Codice di Autodisciplina delle società quotate⁽¹⁾, cui la Società aderisce. L'indicato sistema di corporate governance è inoltre ispirato alle raccomandazioni formulate dalla CONSOB in materia e, più in generale, alle best practice internazionali.

Il sistema di governo societario adottato da parte di Enel e del Gruppo societario che a essa fa capo risulta essenzialmente orientato all'obiettivo della creazione di valore per gli azionisti in un orizzonte di medio-lungo periodo, nella consapevolezza della rilevanza sociale delle attività in cui il Gruppo è impegnato e della conseguente necessità di considerare adeguatamente, nel relativo svolgimento, tutti gli interessi coinvolti. In conformità a quanto previsto dalla legislazione italiana in materia di società con azioni quotate, l'organizzazione della Società si caratterizza per la presenza:

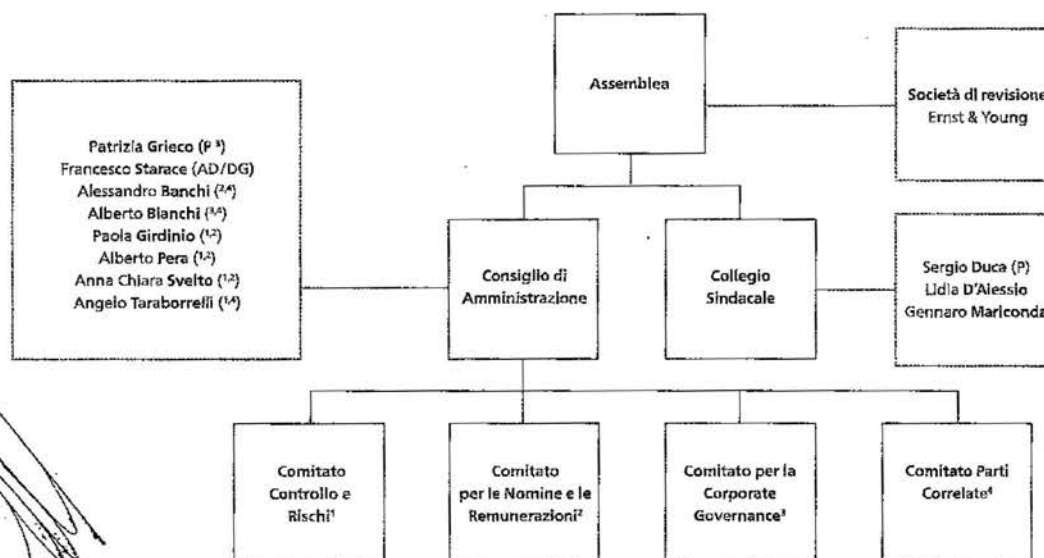
- > di un Consiglio di Amministrazione incaricato di provvedere in ordine alla gestione sociale;
- > di un Collegio Sindacale chiamato a vigilare: (i) circa l'osservanza della legge e dello Statuto, nonché sul rispetto dei principi di corretta amministrazione nello svolgimento

to delle attività sociali; (ii) sul processo di informativa finanziaria, nonché sull'adeguatezza della struttura organizzativa, del sistema di controllo interno e del sistema amministrativo-contabile della Società; (iii) sulla revisione legale dei conti annuali e dei conti consolidati, nonché circa l'indipendenza della società di revisione legale dei conti; e, infine, (iv) sulle modalità di concreta attuazione delle regole di governo societario previste dal Codice di Autodisciplina;

- > dell'Assemblea dei soci, competente a deliberare tra l'altro – in sede ordinaria o straordinaria – in merito: (i) alla nomina e alla revoca dei componenti il Consiglio di Amministrazione e il Collegio Sindacale e circa i relativi compensi e responsabilità; (ii) all'approvazione del bilancio e alla destinazione degli utili; (iii) all'acquisto e alla alienazione delle azioni proprie; (iv) ai piani di azionariato; (v) alle modificazioni dello Statuto sociale; (vi) all'emissione di obbligazioni convertibili.

L'attività di revisione legale dei conti risulta affidata a una società specializzata iscritta nell'apposito registro, nominata dall'Assemblea dei soci su proposta motivata del Collegio Sindacale.

(1) Disponibile nelle sue varie edizioni sul sito internet di Borsa Italiana (all'indirizzo <http://www.borsaitaliana.it>).



Per informazioni dettagliate sul sistema di corporate governance si rinvia alla Relazione sul governo societario e gli assetti proprietari di Enel, pubblicata sul sito internet della Società (www.enel.com, sezione "Governance").

Concept design
Inarea - Roma

Realizzazione
Newton 21 Roma

Revisione testi
postScriptum - Roma

Stampa
Primaprint - Viterbo

Tiratura: 150 copie

Finito di stampare nel mese di maggio 2015

PAGINE INTERNE

Carta
Fedrigoni X-per



Grammatura
120 g/m²

Numero di pagine
428

COPERTINA

Carta
Fedrigoni X-per



Grammatura
320 g/m²

Questa pubblicazione è stampata su carta certificata FSC®



Pubblicazione fuori commercio

A cura di
Comunicazione Italia

Il presente fascicolo forma parte integrante
della Relazione finanziaria annuale di cui
all'art. 154 ter, comma 1, T.U. della Finanza
(decreto legislativo 24 febbraio 1998, n. 58)

Enel
Società per azioni
Sede legale in Roma
Viale Regina Margherita, 137
Capitale sociale
Euro 9.403.357.795 i.v.
Codice Fiscale e Registro Imprese
di Roma n. 00811720580
R.E.A. di Roma n. 756032
Partita IVA n. 00934061003