


INAF  **Stampa Variazioni Impegni**
Filtro: Anno ='2013', Residuo, Uscite

| Anno | N. Imp/Acc | Descrizione Impegno/Accertamento | Importo | Variazioni | Totale |
|-------------|--------------|--|------------------|-------------------|-----------------|
| Assegn. | Riga Var | Descrizione Variazione | Data Variaz. | | |
| | 1 | riduzione impegno per importo non utilizzato | 31/12/2013 | -683,63 | |
| | | Tot. | 1.097,27 | -683,63 | 413,64 |
| 2012 | 18047 | det. 535/2012 - commissione concorso 2 posti coll. amm | 4.829,60 | | |
| | 1 | riduzione impegno per importo non utilizzato | 31/12/2013 | -2.567,24 | |
| | | Tot. | 4.829,60 | -2.567,24 | 2.262,36 |
| 2012 | 18125 | soggiorno Dott. Cadez Andrej dal 19/11/12 al 23/11/12 | 40,00 | | |
| | 1 | impegno sovrastimato | 31/12/2013 | -40,00 | |
| | | Tot. | 40,00 | -40,00 | 0,00 |
| 2012 | 18207 | SCARPE ANTINFORTUNISTICHE E PILE PER MANUTE | 477,34 | | |
| | 1 | ANNULLAMENTO PER SCONTO E ALTRE RIDUZIONI | 31/12/2013 | -0,02 | |
| | | Tot. | 477,34 | -0,02 | 477,32 |
| 2012 | 18208 | INTERVENTO STRAORDINARIO PER LAVORI DI RIPARA | 1.093,84 | | |
| | 1 | ANNULLAMENTO PER MANCATA FORNITURA D.D. | 31/12/2013 | -1.093,84 | |
| | | Tot. | 1.093,84 | -1.093,84 | 0,00 |
| 2012 | 18244 | proroga dicembre 2012 gennaio 2013 | 2.819,05 | | |
| | 1 | VARIAZIONE PER CHIUSURA CONTRATTO (SU C31/12/2013 | | -382,74 | |
| | | Tot. | 2.819,05 | -382,74 | 2.436,31 |
| 2012 | 18250 | proroga dicembre 2012 gennaio 2013 | 2.819,05 | | |
| | 1 | VARIAZIONE PER CHIUSURA CONTRATTO (SU C31/12/2013 | | -382,74 | |
| | | Tot. | 2.819,05 | -382,74 | 2.436,31 |
| 2012 | 18262 | DELL LATITUDE E5530/SSD256GB/RAM 8GB | 1.481,65 | | |
| | 1 | impegno sovrastimato | 31/12/2013 | -3,01 | |
| | | Tot. | 1.481,65 | -3,01 | 1.478,64 |
| 2012 | 18462 | Missione a Milano-Merate del 28.11.12 per gg. 3 | 282,00 | | |
| | 1 | impegno sovrastimato | 31/12/2013 | -29,64 | |
| | | Tot. | 282,00 | -29,64 | 252,36 |
| 2012 | 18706 | Missione a Grenoble del 9/14.12.12 | 257,00 | | |
| | 1 | impegno sovrastimato | 31/12/2013 | -68,32 | |
| | | Tot. | 257,00 | -68,32 | 188,68 |
| 2012 | 18803 | materiale vario elettronico | 1.041,37 | | |
| | 1 | Annullato residuo impegno | 31/12/2013 | -38,58 | |
| | | Tot. | 1.041,37 | -38,58 | 1.002,79 |
| 2012 | 18994 | Missione a Grenoble dal 11.12.12 gg. 5 | 795,00 | | |
| | 1 | impegno sovrastimato | 31/12/2013 | -204,00 | |
| | | Tot. | 795,00 | -204,00 | 591,00 |
| 2012 | 19028 | Stipendio dott. Marco Santoro (proroga contratto a t.d. | 21.135,78 | | |
| | 1 | Contratto concluso | 31/12/2013 | -17.569,89 | |
| | | Tot. | 21.135,78 | -17.569,89 | 3.565,89 |
| 2012 | 19029 | Trattamento accessorio dott. Marco Santoro (proroga co | 7.558,59 | | |
| | 1 | Contratto concluso | 31/12/2013 | -6.724,25 | |
| | | Tot. | 7.558,59 | -6.724,25 | 834,34 |
| 2012 | 19030 | Oneri a carico Ente su emolumenti dott. Marco Santoro (| 9.965,45 | | |

INAF

• **Stampa Variazioni Impegni**
 Filtro: Anno ='2013', Residuo, Uscite


| Anno | N. Imp/Acc | Descrizione Impegno/Accertamento | Importo | Variazioni | Totale |
|-------------|--------------|---|-----------------|------------------|-----------------|
| Assegn. | Riga Var | Descrizione Variazione | Data Variaz. | | |
| | 1 | Contratto concluso | 31/12/2013 | -7.604,45 | |
| | | Tot. | 9.965,45 | -7.604,45 | 2.361,00 |
| 2012 | 19113 | ACCESSORI PER COMPUTER (BORSA FFO BIAZZO) | 569,70 | | |
| | 1 | ANNULLAMENTO PER SCONTO E ALTRE RIDUZIONI | 31/12/2013 | -1,00 | |
| | | Tot. | 569,70 | -1,00 | 568,70 |
| 2012 | 19540 | Missione a Venezia del 13/12/12. | 24,20 | | |
| | 1 | impegno sovrastimato | 31/12/2013 | -2,20 | |
| | | Tot. | 24,20 | -2,20 | 22,00 |
| 2012 | 19720 | RINNOVO ABBONAMENTO RIVISTE PROG. BIBL. 05/1 | 1.154,81 | | |
| | 1 | ANNULLAMENTO PER SCONTO E ALTRE RIDUZIONI | 31/12/2013 | -0,02 | |
| | | Tot. | 1.154,81 | -0,02 | 1.154,79 |
| 2012 | 19776 | COMPONENTI ELETTRONICI | 85,14 | | |
| | 1 | ANNULLAMENTO PER SCONTO E ALTRE RIDUZIONI | 31/12/2013 | -0,02 | |
| | | Tot. | 85,14 | -0,02 | 85,12 |
| 2012 | 19817 | Missione a Campi Bisenzio (FI) del 19/20.12.12 | 498,00 | | |
| | 1 | impegno sovrastimato | 31/12/2013 | -24,87 | |
| | | Tot. | 498,00 | -24,87 | 473,13 |
| 2012 | 20012 | Fornitura di energia elettrica per Foresteria INAF - i | 500,00 | | |
| | 1 | inesatto impegno di spesa | 31/12/2013 | -66,75 | |
| | | Tot. | 500,00 | -66,75 | 433,25 |
| 2012 | 20123 | MISSIONE A SLN DEL 14.12.2012 | 46,50 | | |
| | 1 | INESATTO IMPEGNO DI SPESA | 31/12/2013 | -22,00 | |
| | | Tot. | 46,50 | -22,00 | 24,50 |
| 2012 | 20295 | UTENSILI PER CELOSTATO | 356,48 | | |
| | 1 | ANNULLAMENTO PER SCONTO E ALTRE RIDUZIONI | 31/12/2013 | -6,51 | |
| | | Tot. | 356,48 | -6,51 | 349,97 |
| 2012 | 20317 | MATERIALE EDILE PER MANUTENZIONE ORDINARIA | 277,09 | | |
| | 1 | MANCATA FORNITURA D.D. 84/13 DEL 30.12.2013 | 31/12/2013 | -277,09 | |
| | | Tot. | 277,09 | -277,09 | 0,00 |
| 2012 | 20339 | TAVOLI OTTICI | 9.178,39 | | |
| | 1 | ANNULLAMENTO PER SCONTO E ALTRE RIDUZIONI | 31/12/2013 | -303,04 | |
| | | Tot. | 9.178,39 | -303,04 | 8.875,35 |
| 2012 | 20344 | LAVORAZIONI MECCANICHE PER COMPLETAMENTO | 4.876,30 | | |
| | 1 | MANCATA FORNITURA D.D. 84/13 DEL 30.12.2013 | 31/12/2013 | -4.876,30 | |
| | | Tot. | 4.876,30 | -4.876,30 | 0,00 |
| 2012 | 20348 | MATERIALE INFORMATICO | 2.305,39 | | |
| | 1 | ANNULLAMENTO PER SCONTO E ALTRE RIDUZIONI | 31/12/2013 | -0,01 | |
| | | Tot. | 2.305,39 | -0,01 | 2.305,38 |
| 2012 | 20353 | FILTRI E LENTI PER CELOSTATO | 1.083,82 | | |
| | 1 | ANNULLAMENTO PER SCONTO E ALTRE RIDUZIONI | 31/12/2013 | -238,18 | |
| | | Tot. | 1.083,82 | -238,18 | 845,64 |
| 2012 | 20473 | CAVI HDMI | 63,85 | | |

INAF • **Stampa Variazioni Impegni**
Filtro: Anno ='2013', Residuo, Uscite

| Anno | N. Imp/Acc | Descrizione Impegno/Accertamento | Importo | Variazioni | Totale |
|-------------|--------------|--|------------------|------------------|------------------|
| Assegn. | Riga Var | Descrizione Variazione | Data Variaz. | | |
| | 1 | INESATTO IMPEGNO DI SPESA DD 84/13 DEL 30/03/12/2013 | | -10,64 | |
| | | Tot. | 63,85 | -10,64 | 53,21 |
| 2012 | 20474 | MISSIONE A CAEN E PARIGI DAL 4.11.2012 A DICEMB | 1.100,00 | | |
| | 1 | INESATTO IMPEGNO DI SPESA | 31/12/2013 | -239,85 | |
| | | Tot. | 1.100,00 | -239,85 | 860,15 |
| 2012 | 20494 | UTENSILI VARI E MATERIALE DI CONSUMO PER TAVO | 8.238,16 | | |
| | 1 | ANNULLAMENTO PER SCONTO E ALTRE RIDUZIONI | 31/12/2013 | -146,56 | |
| | | Tot. | 8.238,16 | -146,56 | 8.091,60 |
| 2012 | 20528 | Missione a Trieste gg. 2 dal 19.12.12 | 153,55 | | |
| | 1 | impegno creato per errore | 31/12/2013 | -153,55 | |
| | | Tot. | 153,55 | -153,55 | 0,00 |
| 2012 | 20530 | Missione a Garching/Rehovot (Israele) dal 17.12.12 gg | 1.000,00 | | |
| | 1 | impegno creato per errore | 31/12/2013 | -150,35 | |
| | | Tot. | 1.000,00 | -150,35 | 849,65 |
| 2012 | 20531 | Missione a Roma gg. 2 dal 19.12.12 | 190,00 | | |
| | 1 | impegno sovrastimato | 31/12/2013 | -27,00 | |
| | | Tot. | 190,00 | -27,00 | 163,00 |
| 2012 | 20620 | Missione ad Asiago del 29.12.12 per gg. 14 | 380,00 | | |
| | 1 | impegno sovrastimato | 31/12/2013 | -248,80 | |
| | | Tot. | 380,00 | -248,80 | 131,20 |
| 2012 | 20645 | STRUMENTI DI MISURA PER IMPIANTI CDC | 661,80 | | |
| | 1 | ANNULLAMENTO PER SCONTO E ALTRE RIDUZIONI | 31/12/2013 | -0,25 | |
| | | Tot. | 661,80 | -0,25 | 661,55 |
| 2012 | 20684 | REALIZZAZIONE DELLA SALA DI CALCOLO PER IL C | 41.745,00 | | |
| | 1 | MANCATA FORNITURA D.D. 84/13 DEL 30.12.2013 | 31/12/2013 | -2.662,00 | |
| | | Tot. | 41.745,00 | -2.662,00 | 39.083,00 |
| 2012 | 20748 | integr, impegno 20808 | 200,00 | | |
| | 1 | X CHIUSURA CONTRATTO (SU CAPITOLO FONDI | 31/12/2013 | -93,47 | |
| | | Tot. | 200,00 | -93,47 | 106,53 |
| 2012 | 20905 | COMPONENTI PER TAVOLI OTTICI | 733,69 | | |
| | 1 | ANNULLAMENTO PER SCONTO E ALTRE RIDUZIONI | 31/12/2013 | -0,02 | |
| | | Tot. | 733,69 | -0,02 | 733,67 |
| 2012 | 20944 | SPESE DI PUBBLICAZIONE ARTICOLO SU MONTHLY | 341,66 | | |
| | 1 | ANNULLAMENTO PER SCONTO E ALTRE RIDUZIONI | 31/12/2013 | -34,66 | |
| | | Tot. | 341,66 | -34,66 | 307,00 |
| 2012 | 20955 | Missione a Roma del 3/5.12.12 | 245,00 | | |
| | 1 | Missione non effettuata | 31/12/2013 | -245,00 | |
| | | Tot. | 245,00 | -245,00 | 0,00 |
| 2012 | 20956 | Missione a Kolkata (India) dal 5.1.13 gg. 11 | 1.784,00 | | |
| | 1 | impegno sovrastimato | 31/12/2013 | -85,57 | |
| | | Tot. | 1.784,00 | -85,57 | 1.698,43 |
| 2012 | 21029 | STAZIONE SALDANTE E KIT ASPIRAZIONE FUMI CDC | 1.979,80 | | |

INAF • **Stampa Variazioni Impegni**
 Filtro: Anno ='2013', Residuo, Uscite

| Anno | N. Imp/Acc | Descrizione Impegno/Accertamento | Importo | Variazioni | Totale |
|-------------|--------------|--|------------------|-------------------|------------------|
| Assegn. | Riga Var | Descrizione Variazione | Data Variaz. | | |
| | 1 | ANNULLAMENTO PER SCONTO E LATRE RIDUZIONI | 31/12/2013 | -0,14 | |
| | | Tot. | 1.979,80 | -0,14 | 1.979,66 |
| 2012 | 21030 | MATERIALE DI LABORATORIO CDC | 356,09 | | |
| | 1 | ANNULLAMENTO PER SCONTO E LATRE RIDUZIONI | 31/12/2013 | -0,01 | |
| | | Tot. | 356,09 | -0,01 | 356,08 |
| 2012 | 21056 | assegno di ricerca sede centrale INAF | 25.486,00 | | |
| | 1 | Azzerato impegno per conclusione contratto | 31/12/2013 | -17.192,59 | |
| | | Tot. | 25.486,00 | -17.192,59 | 8.293,41 |
| 2012 | 21058 | Collaborazione coordinata e continuativa - dicembre | 4.873,97 | | |
| | 1 | Inesatto impegno di spesa | 31/12/2013 | -4.873,97 | |
| | | Tot. | 4.873,97 | -4.873,97 | 0,00 |
| 2012 | 21167 | FT n. 281 ditta AS&T | 21.426,26 | | |
| | 1 | inesatto impegno di spesa | 31/12/2013 | -2,00 | |
| | | Tot. | 21.426,26 | -2,00 | 21.424,26 |
| 2012 | 21198 | Fornitura di n. 50 sedute INAF. | 12.000,00 | | |
| | 1 | inesatto impegno di spesa | 31/12/2013 | -202,50 | |
| | | Tot. | 12.000,00 | -202,50 | 11.797,50 |
| 2012 | 21226 | Realizzazione vialetto pedonale. | 25.000,00 | | |
| | 1 | inesatto impegno di spesa | 31/12/2013 | -25.000,00 | |
| | | Tot. | 25.000,00 | -25.000,00 | 0,00 |
| 2012 | 21228 | Rifacimento atrio INAF. | 18.000,00 | | |
| | 1 | inesatto impegno di spesa | 31/12/2013 | -18.000,00 | |
| | | Tot. | 18.000,00 | -18.000,00 | 0,00 |
| 2012 | 21350 | Importo previsto per base d'asta mobili nuova sede Se | 70.000,00 | | |
| | 1 | arrotondamento | 31/12/2013 | -0,31 | |
| | | Tot. | 70.000,00 | -0,31 | 69.999,69 |
| 2012 | 21355 | Quota spese di pubblicazione | 242,00 | | |
| | 1 | Differenza cambio | 31/12/2013 | -42,56 | |
| | 2 | Differenza cambio | 31/12/2013 | -9,67 | |
| | | Tot. | 242,00 | -52,23 | 189,77 |
| 2012 | 21356 | Pubblicazione Corongiu art. 456284 | 110,05 | | |
| | 1 | differenza cambio | 31/12/2013 | -0,19 | |
| | | Tot. | 110,05 | -0,19 | 109,86 |
| 2012 | 21389 | Servizio di pulizia (lavaggio di fondo e tratt. prot. | 9.014,50 | | |
| | 1 | inesatto impegno di spesa | 31/12/2013 | -9.014,50 | |
| | | Tot. | 9.014,50 | -9.014,50 | 0,00 |
| 2012 | 21391 | Sostituzione Infissi in PVC secondo piano. | 7.966,64 | | |
| | 1 | inesatto impegno di spesa | 31/12/2013 | -1.068,43 | |
| | | Tot. | 7.966,64 | -1.068,43 | 6.898,21 |
| 2012 | 21398 | Rifacimento e adeguamento locali della sede. | 20.000,00 | | |
| | 1 | inesatto impegno di spesa | 31/12/2013 | -3.080,59 | |
| | | Tot. | 20.000,00 | -3.080,59 | 16.919,41 |

INAF  **Stampa Variazioni Impegni**
Filtro: Anno ='2013', Residuo, Uscite

| Anno | N. Imp/Acc | Descrizione Impegno/Accertamento | Importo | Variazioni | Totale |
|---------|------------|----------------------------------|-----------------|------------------|-----------------|
| Assegn. | Riga Var | Descrizione Variazione | Data Variaz. | | |
| 2012 | 21404 | Acquisto materiale informatico. | 9.691,78 | | |
| | 1 | inesatto impegno di spesa | 31/12/2013 | -1.730,98 | |
| | | Tot. | 9.691,78 | -1.730,98 | 7.960,80 |

Tot generale: 2.842.051,28 -1.032.667,67 1.809.383,61

Situazione Amministrativa

| | | |
|--|--|-----------------------|
| TOTALE Consistenza di cassa all'inizio dell'esercizio | | 94.736.264,09+ |
|--|--|-----------------------|

| | | | |
|--------------------|-----------------|-----------------|------------------------|
| Riscossioni | in c/competenza | 135.150.682,75+ | |
| | in c/residui | 20.156.724,58+ | |
| | Totale | | 155.307.407,33+ |

| | | | |
|------------------|-----------------|-----------------|------------------------|
| Pagamenti | in c/competenza | 128.113.235,27+ | |
| | in c/residui | 19.858.043,58+ | |
| | Totale | | 147.971.278,85+ |

| | | |
|--|--|------------------------|
| TOTALE Consistenza della cassa alla fine dell'esercizio | | 102.072.392,57+ |
|--|--|------------------------|

| | | | |
|-----------------------|---------------------------|---------------|-----------------------|
| Residui Attivi | degli esercizi precedenti | 9.826.842,03+ | |
| | dell'esercizio | 9.859.153,80+ | |
| | Totale | | 19.685.995,83+ |

| | | | |
|------------------------|---------------------------|----------------|-----------------------|
| Residui Passivi | degli esercizi precedenti | 3.174.662,94+ | |
| | dell'esercizio | 22.612.401,58+ | |
| | Totale | | 25.787.064,52+ |

| | | |
|--|--|-----------------------|
| TOTALE Avanzo di Amministrazione alla fine dell'esercizio | | 95.971.323,88+ |
|--|--|-----------------------|

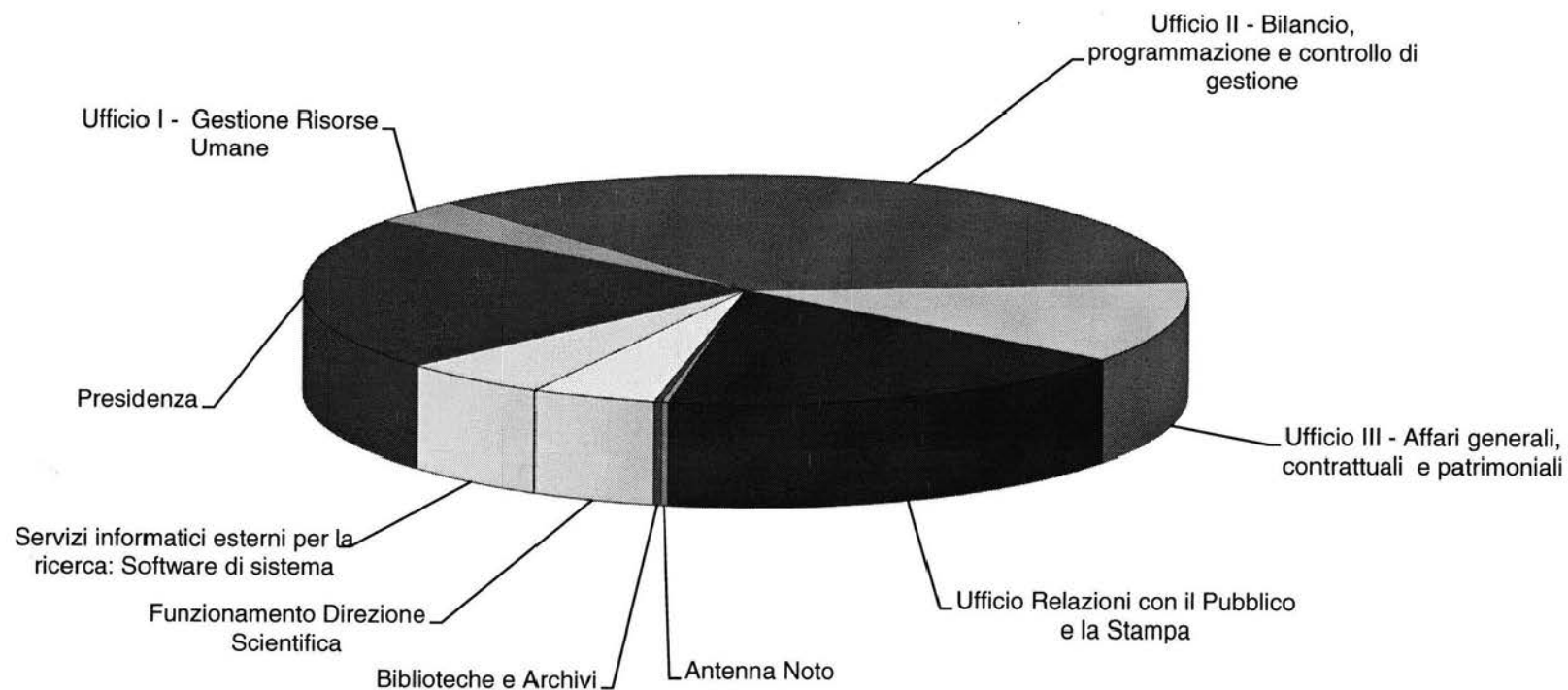
L'utilizzo dell'avanzo di amministrazione per l'esercizio 2014 risulta così prevista:

| | |
|------------------------|-----------------------|
| Parte Vincolata | 95.016.835,61+ |
|------------------------|-----------------------|

| | |
|----------------------------|--------------------|
| Parte Non Vincolata | 954.488,27+ |
|----------------------------|--------------------|

| | |
|--|-----------------------|
| Totale Risultato di amministrazione | 95.971.323,88+ |
|--|-----------------------|

Avanzo Libero Sede Centrale: suddivisione per progetti



| | |
|---|---|
| ■ Antenna Noto | ■ Biblioteche e Archivi |
| □ Funzionamento Direzione Scientifica | □ Servizi informatici esterni per la ricerca: Software di sistema |
| ■ Struttura tecnica di Presidenza | ■ Ufficio I - Gestione Risorse Umane |
| ■ Ufficio II - Bilancio, programmazione e controllo di gestione | □ Ufficio III - Affari generali, contrattuali e patrimoniali |
| ■ Ufficio Relazioni con il Pubblico e la Stampa | |

| Profilo | Livello | Dotazione Organica | Personale in servizio a tempo indeterminato al 31-12-2013 |
|----------------------------------|---------|--------------------|---|
| Dirigente I fascia | | 0 | 0 |
| Dirigente II fascia | | 2 | 0 |
| Dirigente di ricerca | I | 41 | 13 |
| Primo ricercatore | II | 100 | 59 |
| Ricercatore | III | 190 | 163 |
| Dirigente tecnologo | I | 9 | 1 |
| Primo tecnologo | II | 26 | 14 |
| Tecnologo | III | 127 | 121 |
| Astronomo Ordinario | | 28 | 22 |
| Astronomo Associato | | 70 | 61 |
| Ricercatore Astronomo | | 140 | 136 |
| R.E. ex ctg EP | | 7 | 5 |
| Collaboratore tecnico E.R. | IV | 128 | 118 |
| Collaboratore tecnico E.R. | V | 58 | 46 |
| Collaboratore tecnico E.R. | VI | 43 | 43 |
| Operatore tecnico | VI | 57 | 49 |
| Operatore tecnico | VII | 13 | 12 |
| Operatore tecnico | VIII | 9 | 7 |
| Funzionario di amministrazione | IV | 29 | 22 |
| Funzionario di amministrazione | V | 19 | 17 |
| Collaboratore di amministrazione | V | 58 | 55 |
| Collaboratore di amministrazione | VI | 16 | 10 |
| Collaboratore di amministrazione | VII | 23 | 13 |
| Operatore di amministrazione | VII | 16 | 13 |
| Operatore di amministrazione | VIII | 5 | 4 |
| Totale | | 1214 | 1004 |



Al Presidente del Consiglio dei Ministri

| COMPARTO | ENTI PUBBLICI DI RICERCA | TABELLA 17 |
|---|---|--------------------|
| INAF - Istituto Nazionale di Astrofisica | | |
| | PROFILO/LIVELLO ECONOMICO | DOTAZIONE ORGANICA |
| DIRIGENZA | Dirigenti II Fascia | 2 |
| | TOTALE DIRIGENTI | 2 |
| PERSONALE RICERCATORE E TECNOLOGO | I Dirigente di ricerca | 41 |
| | II Primo ricercatore | 100 |
| | III Ricercatore | 190 |
| | RICERCATORI | 331 |
| | I Dirigente tecnologo | 9 |
| | II Primo tecnologo | 26 |
| | III Tecnologo | 127 |
| | TECNOLOGI | 162 |
| | I Astronomo ordinario | 28 |
| | II Astronomo associato | 70 |
| | III Ricercatore astronomo | 140 |
| | III Elevata professionalità | 7 |
| | PERS. AD ESAURIM. ASSIMILABILE RICERCATORI E TECNOLOGI | 245 |
| | TOTALE RICERCATORI E TECNOLOGI | 738 |
| PERSONALE TECNICO - AMMINISTRATIVO | IV Collaboratore tecnico E.R. | 128 |
| | V Collaboratore tecnico E.R. | 58 |
| | VI Collaboratore tecnico E.R. | 43 |
| | TOTALE COLLABORATORI TECNICI E.R. | 229 |
| | VI Operatore tecnico | 57 |
| | VII Operatore tecnico | 13 |
| | VIII Operatore tecnico | 9 |
| | TOTALE OPERATORI TECNICI | 79 |
| | IV Funzionario di amministrazione | 29 |
| | V Funzionario di amministrazione | 19 |
| | TOTALE FUNZIONARI DI AMMINISTRAZIONE | 48 |
| | V Collaboratore di amministrazione | 58 |
| | VI Collaboratore di amministrazione | 16 |
| | VII Collaboratore di amministrazione | 23 |
| | TOTALE COLLABORATORI DI AMMINISTRAZIONE | 97 |
| | VII Operatore di amministrazione | 16 |
| | VIII Operatore di amministrazione | 5 |
| | TOTALE OPERATORI DI AMMINISTRAZIONE | 21 |
| | TOTALE PERSONALE TECNICO ED AMMINISTRATIVO | 474 |
| | TOTALE AMMINISTRAZIONE / ENTE | 1214 |

I.N.A.F.
Stato Patrimoniale 2013

| ATTIVITA' | 2013 | 2012 | PASSIVITA' | 2013 | 2012 |
|--|----------------------|----------------------|--|-----------------------|-----------------------|
| A) STATO PATRIMONIALE ATTIVO | | | B) STATO PATRIMONIALE PASSIVO | | |
| A.01) Immobilizzazioni | | | B.01) Patrimonio netto | | |
| A.01.01) Immobilizzazioni immateriali | | | B.01.01) Patrimonio iniziale | | |
| A.01.01.01) Brevetti e altre opere dell'ingegno | 0,00 | 0,00 | B.01.01.01) Fondo di dotazione | 0,00 | 0,00 |
| A.01.01.02) Software acquistato | 544,50 | 907,46 | B.01.01.02) Avanzi (disavanzi) economici portati a nuovo | 116.610.342,56 | 185.353.333,48 |
| TOTALE Immobilizzazioni immateriali | 544,50 | 907,46 | TOTALE Patrimonio iniziale | 116.610.342,56 | 185.353.333,48 |
| A.01.02) Immobilizzazioni materiali | | | B.01.02) Avanzo (disavanzo) economico d'esercizio | | |
| A.01.02.01) Beni immobili | | | B.01.02.01) Avanzo (disavanzo) economico d'esercizio | 3.668.484,00 | -68.742.990,92 |
| A.01.02.01.01) Beni immobili | 31.618.298,82 | 30.669.541,98 | TOTALE Avanzo (disavanzo) economico d'esercizio | 3.668.484,00 | -68.742.990,92 |
| A.01.02.01.02) Manutenzione straordinaria beni immobili | 3.189.720,88 | 2.401.362,13 | TOTALE Patrimonio netto | 120.278.826,56 | 116.610.342,56 |
| A.01.02.01.03) Fondo ammortamento beni immobili | -1.948,09 | -1.349,10 | B.02) Fondi per rischi ed oneri | | |
| TOTALE Beni immobili | 34.806.071,61 | 33.069.555,01 | B.02.01) Per trattamento di quiescenza | | |
| A.01.02.02) Strumentazione scientifica, macchinari e attrezzature | | | B.02.01.01) Fondo per trattamento di quiescenza ed obblighi simili | 0,00 | 0,00 |
| A.01.02.02.01) Strumentazione scientifica | 51.527.488,28 | 48.134.119,91 | TOTALE Per trattamento di quiescenza | 0,00 | 0,00 |
| A.01.02.02.02) Manutenzione straordinaria strumentazione scientifica | 122.070,20 | 79.003,51 | B.02.02) Per imposte | | |
| A.01.02.02.03) Macchinari, impianti ed attrezzature | 7.773.994,30 | 6.407.157,39 | B.02.02.01) Fondo per imposte | 0,00 | 0,00 |
| A.01.02.02.04) Manutenzione straordinaria macchinari, impianti ed attrezzature | 864.991,29 | 850.339,47 | TOTALE Per imposte | 0,00 | 0,00 |
| A.01.02.02.05) Fondo ammortamento strumentazione scientifica, macchinari ed attrezzature | -54.093.250,57 | -50.292.010,02 | B.02.03) Per altri rischi ed oneri futuri | | |

I.N.A.F.
Stato Patrimoniale 2013

| ATTIVITA' | 2013 | 2012 | PASSIVITA' | 2013 | 2012 |
|--|---------------------|---------------------|--|----------------------|----------------------|
| TOTALE Strumentazione scientifica, macchinari ed attrezzature | 6.195.293,50 | 5.178.610,26 | B.02.03.01) Fondo rischi ed oneri | 190.368,79 | 0,00 |
| A.01.02.03) Mobili ed arredi | | | B.02.03.02) Fondo per rinnovi contrattuali | 0,00 | 0,00 |
| A.01.02.03.01) Mobili ed arredi | 4.256.819,66 | 2.417.108,69 | TOTALE Per altri rischi ed oneri futuri | 190.368,79 | 0,00 |
| A.01.02.03.02) Manutenzione straordinaria mobili ed arredi | 4.662,13 | 4.662,13 | TOTALE Fondi per rischi ed oneri | 190.368,79 | 0,00 |
| A.01.02.03.03) Fondo ammortamento mobili ed arredi | -3.594.004,24 | -1.998.128,81 | B.03) Trattamento di fine rapporto | | |
| TOTALE Mobili ed arredi | 667.477,55 | 423.642,01 | B.03.01) Per trattamento di fine rapporto | | |
| A.01.02.04) Mezzi di trasporto | | | B.03.01.01) Fondo per trattamento di fine rapporto | 20.578.008,53 | 16.081.044,09 |
| A.01.02.04.01) Automezzi | 311.635,48 | 291.135,48 | TOTALE Per trattamento di fine rapporto | 20.578.008,53 | 16.081.044,09 |
| A.01.02.04.02) Fondo ammortamento mezzi di trasporto | -299.399,91 | -269.258,75 | TOTALE Trattamento di fine rapporto | 20.578.008,53 | 16.081.044,09 |
| TOTALE Mezzi di trasporto | 12.235,57 | 21.876,73 | B.04) Residui passivi | | |
| A.01.02.05) Materiale bibliografico | | | B.04.01) Mutui e prestiti | | |
| A.01.02.05.01) Materiale bibliografico | 0,00 | 1.772.239,46 | B.04.01.01) Mutui passivi | 4.266.430,97 | 4.413.419,99 |
| TOTALE Materiale bibliografico | 0,00 | 1.772.239,46 | B.04.01.02) Altri debiti di finanziamento | 0,00 | 0,00 |
| A.01.02.06) Immobilizzazioni in corso ed acconti | | | TOTALE Mutui e prestiti | 4.266.430,97 | 4.413.419,99 |
| A.01.02.06.01) Immobilizzazioni in corso ed acconti | 0,00 | 0,00 | B.04.02) Debiti verso l'amministrazione statale | | |
| TOTALE Immobilizzazioni in corso ed acconti | 0,00 | 0,00 | TOTALE Debiti verso l'amministrazione statale | 0,00 | 0,00 |
| A.01.02.07) Beni museali | | | B.04.03) Debiti verso organismi internazionali e sovranazionali | | |
| A.01.02.07.01) Beni museali | 1.132.950,52 | 1.276.037,06 | TOTALE Debiti verso organismi internazionali e sovranazionali | 0,00 | 0,00 |

| ATTIVITA' | | 2013 | 2012 | PASSIVITA' | | 2013 | 2012 |
|---|--|---------------|---------------|---|--|--------------|--------------|
| TOTALE Beni museali | | 1.132.950,52 | 1.276.037,06 | B.04.04) Debiti verso le università | | | |
| A.01.02.08) altri beni mobili | | | | TOTALE Debiti verso le università | | 0,00 | 0,00 |
| A.01.02.08.01) Altri beni mobili | | 0,00 | 0,00 | B.04.05) Debiti verso altre pubbliche amministrazioni | | | |
| A.01.02.08.02) Fondo ammortamento Altri beni mobili | | 0,00 | 0,00 | TOTALE Debiti verso altre pubbliche amministrazioni | | 0,00 | 0,00 |
| TOTALE altri beni mobili | | 0,00 | 0,00 | B.04.06) Debiti verso il personale | | | |
| TOTALE Immobilizzazioni materiali | | 42.814.028,75 | 41.741.960,53 | TOTALE Debiti verso il personale | | 2.179.526,32 | 91.517,06 |
| A.01.03) Immobilizzazioni finanziarie | | | | B.04.07) Debiti verso soggetti privati | | | |
| A.01.03.01) Partecipazioni | | | | B.04.07.01) Debiti verso soggetti privati (fornitori) | | | |
| A.01.03.01.01) Partecipazioni | | 25.000,00 | 15.000,00 | TOTALE Debiti verso soggetti privati (fornitori) | | 1.088.864,82 | 1.610.547,37 |
| TOTALE Partecipazioni | | 25.000,00 | 15.000,00 | B.04.07.02) Debiti per fatture da ricevere | | | |
| A.01.03.02) Crediti a lungo termine | | | | TOTALE Debiti per fatture da ricevere | | 0,00 | 0,00 |
| A.01.03.02.01) Depositi cauzionali attivi | | | | TOTALE Debiti verso soggetti privati | | 1.088.864,82 | 1.610.547,37 |
| A.01.03.02.01.99) Depositi cauzionali attivi | | 0,00 | 0,00 | B.04.08) Debiti tributari | | | |
| TOTALE Depositi cauzionali attivi | | 0,00 | 0,00 | B.04.08.01) Erario C/IVA commerciale | | | |
| A.01.03.02.02) Prestiti ai dipendenti | | 0,00 | 0,00 | B.04.08.01.99) Erario C/IVA commerciale | | 2.252,66 | 0,00 |
| A.01.03.02.03) Buoni fruttiferi postali | | 68.050,00 | 60.150,00 | TOTALE Erario C/IVA commerciale | | 2.252,66 | 0,00 |
| TOTALE Crediti a lungo termine | | 68.050,00 | 60.150,00 | B.04.08.02) Erario C/Ritenute erariali | | | |
| TOTALE Immobilizzazioni finanziarie | | 93.050,00 | 75.150,00 | B.04.08.02.99) Erario C/Ritenute erariali | | 0,00 | 0,00 |

| ATTIVITA' | 2013 | 2012 | PASSIVITA' | 2013 | 2012 |
|---|----------------------|----------------------|---|---------------------|---------------------|
| TOTALE Immobilizzazioni | 42.907.623,25 | 41.818.017,99 | TOTALE Erario C/Ritenute erariali | 1.871.368,86 | 1.815.969,26 |
| A.02) Attivo circolante | | | B.04.08.03) Erario C/lva comunitaria | | |
| A.02.01) Rimanenze | | | B.04.08.03.100) Erario c/IVA extra-UE | 0,00 | 0,00 |
| A.02.01.01) Materiale di consumo | 0,00 | 0,00 | B.04.08.03.99) Erario C/lva comunitaria | 0,00 | 0,00 |
| TOTALE Rimanenze | 0,00 | 0,00 | TOTALE Erario C/lva comunitaria | 1.670,03 | 563,87 |
| A.02.02) Residui attivi | | | B.04.08.04) Altri debiti tributari | | |
| A.02.02.01) Crediti verso l'amministrazione statale | | | TOTALE Altri debiti tributari | 97,44 | 2.394,59 |
| TOTALE Crediti verso l'amministrazione statale | 21.408,00 | 21.408,00 | TOTALE Debiti tributari | 1.875.388,99 | 1.818.927,72 |
| A.02.02.02) Crediti verso organismi internazionali e sovranazionali | | | B.04.09) Debiti verso istituti previdenziali e assistenziali | | |
| TOTALE Crediti verso organismi internazionali e sovranazionali | 11.994,71 | 66.042,04 | B.04.09.99) Debiti verso istituti previdenziali e assistenziali | 0,00 | 0,00 |
| A.02.02.03) Crediti verso le università | | | TOTALE Debiti verso istituti previdenziali e assistenziali | 679.443,46 | 655.717,94 |
| TOTALE Crediti verso le università | 0,00 | 0,00 | B.04.10) Altri debiti | | |
| A.02.02.04) Crediti verso altre pubbliche amministrazioni | | | B.04.10.01) Debiti diversi | | |
| TOTALE Crediti verso altre pubbliche amministrazioni | 328.470,24 | 4.936.277,47 | B.04.10.01.99) Debiti diversi per apertura bilancio | 0,00 | 0,00 |
| A.02.02.05) Crediti verso il personale | | | TOTALE Debiti diversi | 218.310,26 | 957.845,18 |
| TOTALE Crediti verso il personale | 0,00 | 0,00 | B.04.10.02) Depositi cauzionali passivi | | |
| A.02.02.06) Crediti verso soggetti privati | | | B.04.10.02.99) Depositi cauzionali passivi | 0,00 | 0,00 |
| TOTALE Crediti verso soggetti privati | 394.743,59 | 911.969,09 | TOTALE Depositi cauzionali passivi | 0,00 | 0,00 |

I.N.A.F.
Stato Patrimoniale 2013

| ATTIVITA' | 2013 | 2012 | PASSIVITA' | 2013 | 2012 |
|--|---------------------|---------------------|--|-----------------------|-----------------------|
| A.02.02.07) Crediti tributari | | | B.04.10.03) Trattenute per conto di terzi | | |
| A.02.02.07.01) Erario C/Ritenute erariali | | | B.04.10.03.99) Trattenute per conto di terzi | 0,00 | 0,00 |
| A.02.02.07.01.01) credito iva commerciale | 138.773,59 | 138.773,59 | TOTALE Trattenute per conto di terzi | 42.328,82 | 50.504,77 |
| A.02.02.07.01.99) Erario C/Ritenute erariali | 0,00 | 0,00 | B.04.10.04) Partite in C/sospeso | | |
| TOTALE Erario C/Ritenute erariali | 138.773,59 | 138.773,59 | B.04.10.04.99) Partite in C/sospeso | 0,00 | 0,00 |
| TOTALE Crediti tributari | 138.773,59 | 138.773,59 | TOTALE Partite in C/sospeso | 407,23 | 1.416.223,37 |
| A.02.02.08) Altri crediti | | | TOTALE Altri debiti | 261.046,31 | 2.424.573,32 |
| A.02.02.08.01) Crediti diversi | | | TOTALE Residui passivi | 10.350.700,87 | 11.014.703,40 |
| A.02.02.08.01.99) Crediti diversi per apertura bilanci | 0,00 | 0,00 | B.05) Ratei e risconti passivi | | |
| TOTALE Crediti diversi | 5.446.774,19 | 963.407,55 | B.05.01) Ratei passivi | | |
| A.02.02.08.02) Anticipazioni diverse | | | TOTALE Ratei passivi | 0,00 | 0,00 |
| A.02.02.08.02.00003497) GASPERINI Antonella | 0,00 | 0,00 | TOTALE Ratei e risconti passivi | 0,00 | 0,00 |
| A.02.02.08.02.99) Anticipazioni diverse | 0,00 | 0,00 | TOTALE STATO PATRIMONIALE PASSIVO | 151.397.904,75 | 143.706.090,05 |
| TOTALE Anticipazioni diverse | 75.724,61 | 113.930,23 | | | |
| TOTALE Altri crediti | 5.522.498,80 | 1.077.337,78 | | | |
| A.02.02.09) Crediti per fatture da emettere | | | | | |
| TOTALE Crediti per fatture da emettere | 0,00 | 0,00 | | | |
| TOTALE Residui attivi | 6.417.888,93 | 7.151.807,97 | | | |

| ATTIVITA' | 2013 | 2012 | PASSIVITA' | 2013 | 2012 |
|---|-----------------------|-----------------------|-----------------------|-----------------------|-----------------------|
| A.02.03) Disponibilità liquide | | | | | |
| A.02.03.01) Cassa | | | | | |
| A.02.03.01.01) Cassa (Banca) | 102.072.392,57 | 94.736.264,09 | | | |
| TOTALE Cassa | 102.072.392,57 | 94.736.264,09 | | | |
| A.02.03.02) Fondi economali | | | | | |
| A.02.03.02.99) Fondi economali | 0,00 | 0,00 | | | |
| TOTALE Fondi economali | 0,00 | 0,00 | | | |
| TOTALE Disponibilità liquide | 102.072.392,57 | 94.736.264,09 | | | |
| TOTALE Attivo circolante | 108.490.281,50 | 101.888.072,06 | | | |
| A.03) Ratei e risconti attivi | | | | | |
| A.03.01) Ratei attivi | | | | | |
| A.03.01.00002429) TELECOM ITALIA S.P.A. | 0,00 | 0,00 | | | |
| TOTALE Ratei attivi | 0,00 | 0,00 | | | |
| A.03.02) Risconti attivi | | | | | |
| TOTALE Risconti attivi | 0,00 | 0,00 | | | |
| TOTALE Ratei e risconti attivi | 0,00 | 0,00 | | | |
| TOTALE STATO PATRIMONIALE ATTIVO | 151.397.904,75 | 143.706.090,05 | | | |
| Totale Attivo | 151.397.904,75 | 143.706.090,05 | Totale Passivo | 151.397.904,75 | 143.706.090,05 |



**I.N.A.F.
Stato Patrimoniale 2013**

| CONTI D'ORDINE | | | | | | |
|-------------------|---------------------------------|------|------|---------------------------------|------|------|
| | Attivo | 2013 | 2012 | Passivo | 2013 | 2012 |
| O) CONTI D'ORDINE | | | | O) CONTI D'ORDINE | | |
| | O.01) Conti d'ordine in attivo | | | O.01) Conti d'ordine in attivo | | |
| | O.02) Conti d'ordine in passivo | | | O.02) Conti d'ordine in passivo | | |