

## Fondazione E.N.P.A.I.A.

### Bilancio preventivo 2013

#### PREVENTIVO FINANZIARIO

	Previsioni di competenza	Previsioni di cassa
Avanzo di Amministrazione presunto	85.000.000	
Fondo iniziale di cassa presunto		45.000.000
<b>Entrate correnti</b>		
Proventi e contributi	143.424.000	129.081.600
Altri ricavi e proventi	2.907.000	2.616.300
Proventi della gestione immobiliare	25.116.000	22.604.400
Redditi e proventi patrimoniali	41.853.100	41.853.100
<b>Totale Entrate correnti</b>	<b>213.300.100</b>	<b>196.155.400</b>
Realizzo di valori mobiliari	37.700.000	37.700.000
Riscossioni di crediti	500.000	500.000
<b>Totale Entrate</b>	<b>251.500.100</b>	<b>234.355.400</b>
<b>Uscite correnti</b>		
Per servizi	5.400.000	5.400.000
Per oneri per il personale	8.150.000	7.605.000
Per oneri diversi	8.126.000	7.605.000
Per oneri finanziari	730.000	730.000
Per oneri tributari	13.270.000	13.270.000
Per prestazioni istituzionali	93.600.000	93.600.000
<b>Totale Uscite correnti</b>	<b>129.276.000</b>	<b>128.210.000</b>
Acquisto di valori mobiliari	118.600.000	118.600.000
Acquisto di immobilizzazioni tecniche	4.985.000	4.985.000
<b>Totale Uscite</b>	<b>252.861.000</b>	<b>251.795.000</b>
Avanzo di Amministrazione previsto	83.639.100	
Avanzo di cassa previsto		27.560.400

PAGINA BIANCA

## PROSPETTO DEL CASH-FLOW

PAGINA BIANCA

FONDAZIONE E.N.P.A.I.A.  
BILANCIO DI PREVISIONE 2013  
PROSPETTO DEL CASH-FLOW E DELLE FONTI E IMPIEGHI  
( € )

	<u>2013</u>	<u>2012</u>
<b>FONTI DI FINANZIAMENTO:</b>		
Utile netto di esercizio	256.687	97.648
Rettifiche in più (meno) relative alle voci che non hanno determinato movimento di capitale circolante netto:		
Stanziamiento al Fondo Trattamento di Fine Rapporto		
Dipendenti aziende agricole	91.367.911	84.684.360
Stanziamiento al Fondo di Previdenza		
Dipendenti aziende agricole	58.793.389	56.145.584
Stanziamiento al Fondo Gestione		
Assicurazione Infortuni	3.300.000	6.600.000
Stanziamiento al Fondo Trattamento di Quiescenza		
Dipendenti Consorziali	5.938.000	5.056.000
Stanziamiento al Fondo di Previdenza del personale Enpaia	585.000	605.000
Stanziamiento al Fondo Rischi Investimenti Immobilizzati	0	0
Stanziamiento al Fondo Oneri e Rischi Vari	0	0
Quota ammortamento immobilizzazioni materiali	151.000	161.000
Quota ammortamento immobilizzazioni immateriali	370.000	380.000
Quota indennità fine rapporto personale Enpaia	350.000	380.000
	<u>161.111.987</u>	<u>154.109.592</u>
Incassi su mutui e prestiti	500.000	250.000
Valore netto contabile Titoli venduti e/o rimborsati	109.001.152	222.963.000
	<u>270.613.139</u>	<u>377.322.592</u>
<b>IMPIEGHI:</b>		
Immobilizzazioni materiali e immateriali	4.985.000	108.665.000
Investimenti in Immobilizzazioni finanziarie	190.600.000	166.234.000
Utilizzo del Fondo Trattamento di Fine Rapporto		
Dipendenti aziende agricole	48.000.000	48.114.768
Utilizzo del Fondo di Previdenza		
Dipendenti aziende agricole	27.000.000	26.000.000
Utilizzo del Fondo Gestione		
Assicurazione Infortuni	3.300.000	6.600.000
Utilizzo del Fondo di Previdenza del personale Enpaia	545.000	600.000
Pagamento trattamento fine rapporto	250.000	250.000
	<u>274.680.000</u>	<u>356.463.768</u>
<b>AUMENTO (DIMINUZIONE) CAPITALE CIRCOLANTE NETTO</b>	<u>-4.066.861</u>	<u>20.858.824</u>
<b>DETERMINATO DA:</b>		
Attività a breve:		
Casse e banche	-15.939.600	2.980.754
Crediti verso aziende	14.342.400	16.768.165
Altri crediti	-2.469.661	1.109.905
<b>AUMENTO (DIMINUZIONE)</b>	<u>-4.066.861</u>	<u>20.858.824</u>

PAGINA BIANCA

SCOMPOSIZIONE DELLE VOCI DI SPESA  
PER AREA FUNZIONALE  
BILANCIO PREVISIONE 2013  
PER LA FUNZIONE DI AUTORIZZAZIONE DELLE SPESE  
AI SENSI DELL'ARTICOLO 52 DELLE NORME INTERNE  
DI CONTABILITÀ E AMMINISTRAZIONE

PAGINA BIANCA



## Bilancio di Previsione per l'esercizio 2013

Direzione Generale

Responsabile : Direttore Generale

		Preventivo 2013	Preventivo 2012
<b>B</b>	<b>Costi della produzione</b>		
<b>B7</b>	<b>** Per Servizi</b>		
	* SERVIZI PER IL PERSONALE DIPENDENTE	210.000	290.000
	* Servizi diversi		
	41000062 SPESE PER FUNZIONAMENTO COMMISS. E COMITATI	-	10.000
	41000066 ELAB. ELETTRONICHE E MECCANOGRAFICHE	500.000	700.000
	41000067 SPESE PER SERVIZI INFORMATIVI	50.000	50.000
	41000059 SPESE INIZ. CULTURALI	-	10.000
	41000068 SPESE RAPPRESENTANZA	30.000	30.000
	41000069 SPESE PER CONVEGNI E CONGRESSI	20.000	50.000
	41000076 FORNITURA DI LAVORO TEMPORANEO	30.000	50.000
	41000088 SPESE PER PROTEZIONE DEI DATI PERSONALI	15.000	30.000
	C41000066 ELABOR. ELETTR. E MECCANOGR. COMM.LE	137.235	163.800
	C41000098 SPESE DIVERSE ATTIVITA' SERVICE AMMINISTRATIVO	5.000	10.000
	* PROFESSIONISTI E LAVORATORI AUTONOMI	1.798.000	1.550.500
	* COMPENSI ED ONERI PER ORGANI SOCIALI	770.500	790.500
<b>B9</b>	<b>** COSTI PER IL PERSONALE</b>	8.149.600	9.030.000
<b>B12</b>	<b>** Accantonamenti ai fondi</b>		
	41000307 ACC.TO F.DO IND. INTEGR.	405.000	420.000
	41000308 ACC.TO F.DO PREV. PERS. ENPAIA	180.000	185.000
	41000309 ACC.TO F.DO RISCHI INVESTIMENTI IMMOBILIZZATI	-	-
	* Spese pubblicazione periodico		
	C41000321 SPESE PUBBLICAZIONE P.A.	250.000	250.000
	* Altri oneri di gestione		
	41000013 LIBRI PERIODICI E PUBBLICAZIONI	40.000	50.000
	41000070 SPESE ADESIONE ASSOC.NI E ORG.NI	35.000	25.000

Divisione Amministrazione Generale e Finanza

Responsabile: Dirigente Divisione

		Preventivo 2013	Preventivo 2012
<b>B</b>	<b>Costi della produzione</b>		
<b>B6</b>	<b>** MATERIE PRIME, SUSSIDIARIE, DI CONSUMO</b>	205.000	275.000
<b>B7</b>	<b>** Per Servizi</b>		
	* UTENZE VARIE	511.200	634.000
	* Servizi diversi		
	41000061 SPESE DI VIGILANZA	160.000	160.000
	41000071 PREMI DI ASSICURAZIONE SEDE	100.000	110.000
	41000073 SPESE VARIE DI AMMINISTRAZIONE	100.000	100.000
	41000080 SPESE PULIZIE LOCALI SEDE	250.000	300.000
	41000082 MANUT. NOLEGGIO ESERC. AUTOVEICOLI	40.000	45.000
	41000083 MANUT. MOBILI E MACC.UFFICIO	100.000	100.000
	41000522 SERVIZI BANCARI DIVERSI DA ONERI FINANZIARI	90.000	85.000
<b>B 8</b>	<b>** Per godimento di beni di terzi</b>		
	41000075 LEASING DI AUTOVEICOLI	65.000	45.000
<b>B10</b>	<b>** AMMORTAMENTI E SVALUTAZIONI</b>	521.000	541.000
<b>B14</b>	<b>** Oneri diversi di gestione</b>		
	* Altri oneri di gestione		
	41000332 ONERI VARI	1.000	1.000
	* ONERI TRIBUTARI	7.015.000	2.620.000
<b>C17</b>	<b>Interessi ed altri oneri finanziari</b>		
	41000074 SPESE E COMMISSIONI BANCARIE	80.000	90.000
	71000000 INTER. PASS. DEP. CAUZ. ATT. IST.	30.000	65.000
	C71000000 INTER. PASS. DEP. CAUZ. IMM.COMM.LI	20.000	60.000
<b>22</b>	<b>IMPOSTE SUL REDDITO DI ESERCIZIO</b>	6.080.000	5.891.236

**Bilancio di Previsione per l'esercizio 2013**

Divisione Attività di Istituto

Responsabile: Dirigente Divisione

		Preventivo 2013	Preventivo 2012
<b>B</b>	<b>Costi della produzione</b>		
<b>B7</b>	<b>** Per Servizi</b>		
	* Prestazioni Istituzionali		
	41000030 TFR DIPENDENTI CONSORZIALI	13.490.000	14.450.000
	41000031 PENSIONI DIPENDENTI CONSORZIALI	5.080.000	5.080.000
	41000303 ACC.TO F.DO TFR IMP.AGRICOLI	91.367.911	84.684.360
	* Servizi diversi		
	41000064 SPESE PER ACC. SANITARI E MEDICO LEGALI	45.000	40.000
<b>B12</b>	<b>** Accantonamenti ai fondi</b>		
	41000304 ACC.TO F.DO PREV. IMP.AGRICOLI	58.793.389	56.145.584
	41000305 ACC.TO RISERVA GEST. ASS.INFORT.	3.300.000	6.600.000
	41000306 ACC.F.DO QUIESC.DIPENDENTI CONSORZIALI	5.938.000	5.056.000
<b>B14</b>	<b>** Oneri diversi di gestione</b>		
	* Altri oneri di gestione		
	41000020 ONERI GESTIONE SEPARATA PERITI AGRARI	1.013.500	735.000
	41000021 ONERI GESTIONE SEPARATA AGROTECNICI	165.100	91.500

Divisione Gestione Patrimonio Immobiliare

Responsabile: Dirigente Divisione

		Preventivo 2013	Preventivo 2012
<b>B</b>	<b>Costi della produzione</b>		
<b>B7</b>	<b>** Per Servizi</b>		
	* Servizi diversi		
	41000084 MANUT. RIPARAZIONE LOCALI UFFICIO	181.000	350.900
<b>B14</b>	<b>** Oneri diversi di gestione</b>		
	* ONERI PER GESTIONE IMMOBILI DA REDDITO	6.098.579	7.300.222

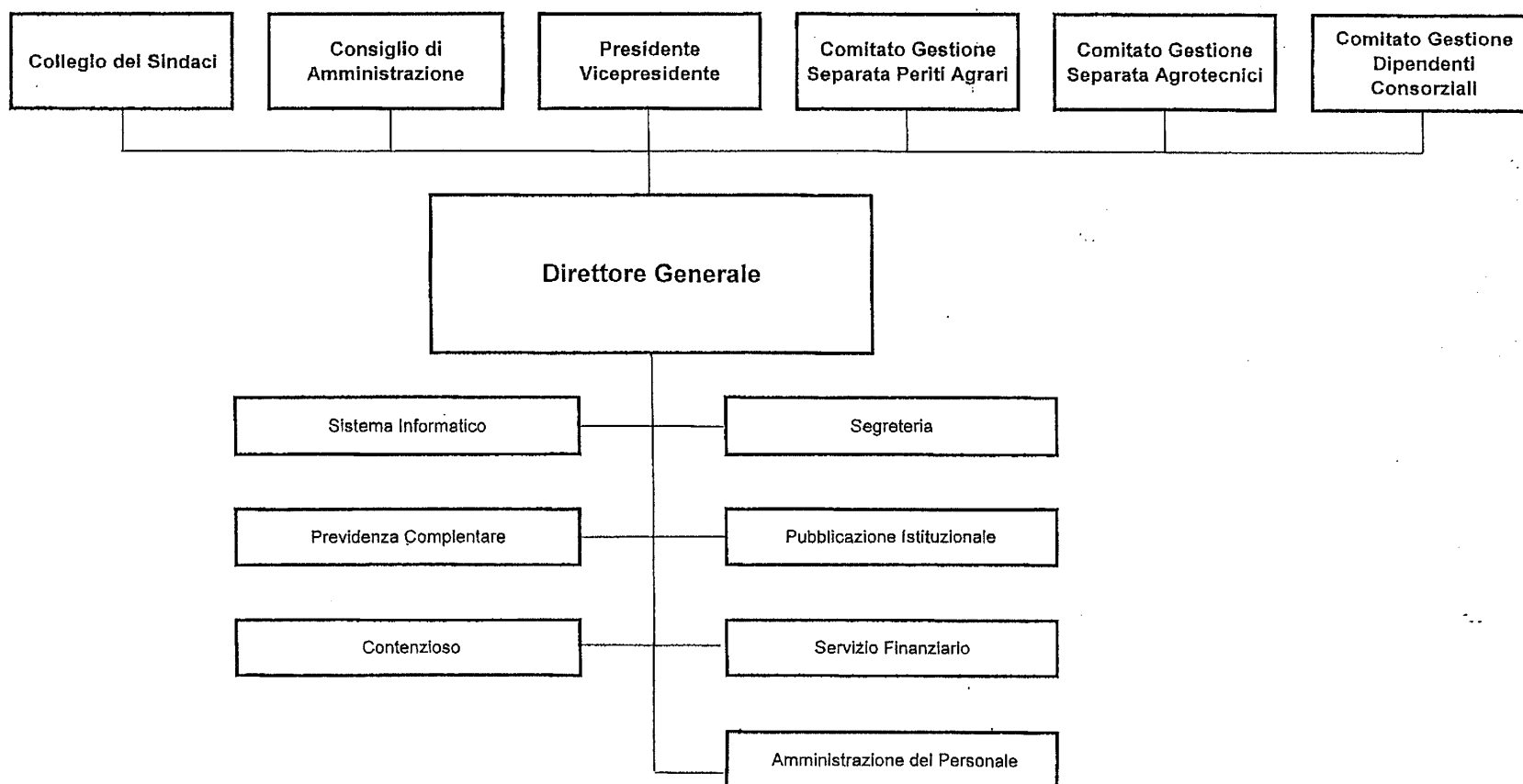
## ORGANIGRAMMA

PAGINA BIANCA

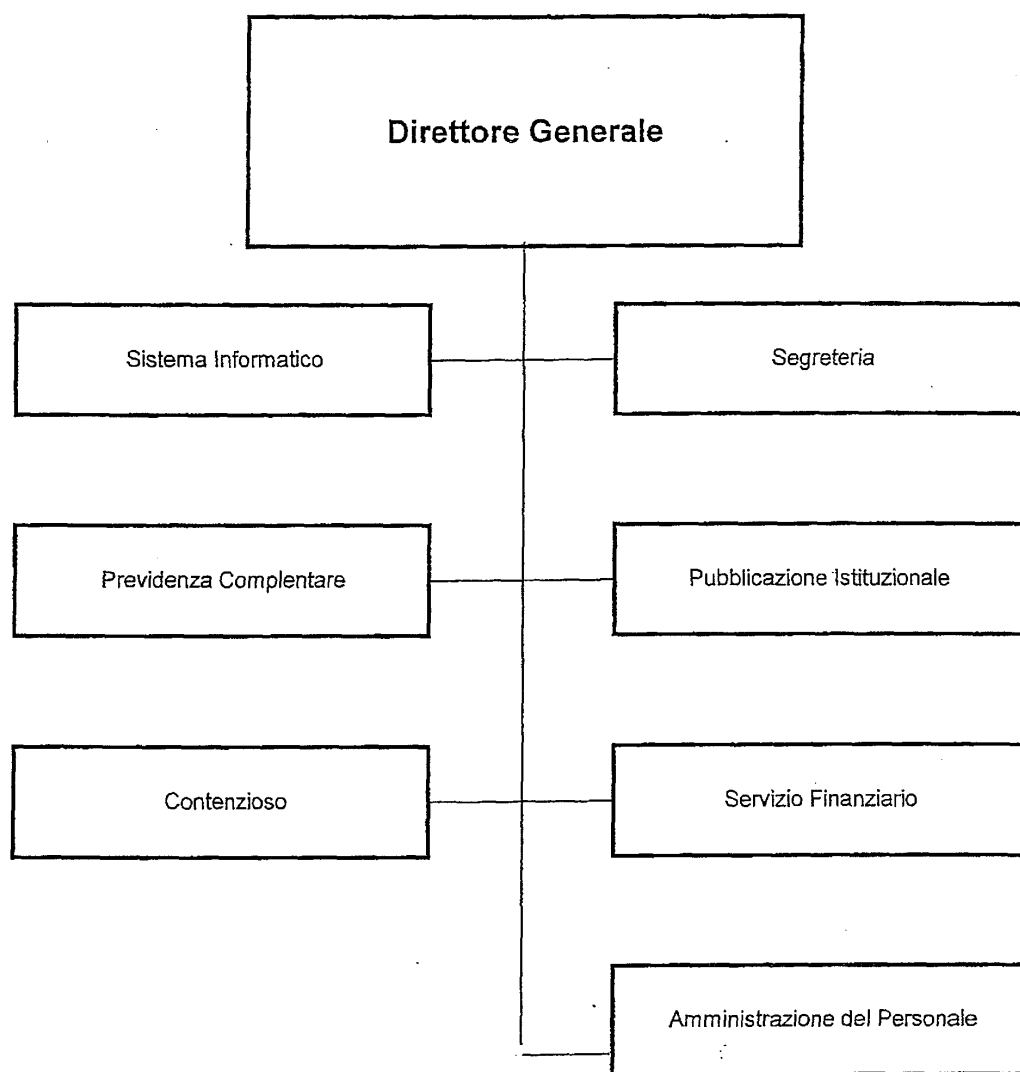
50

## FONDAZIONE E.N.P.A.I.A.

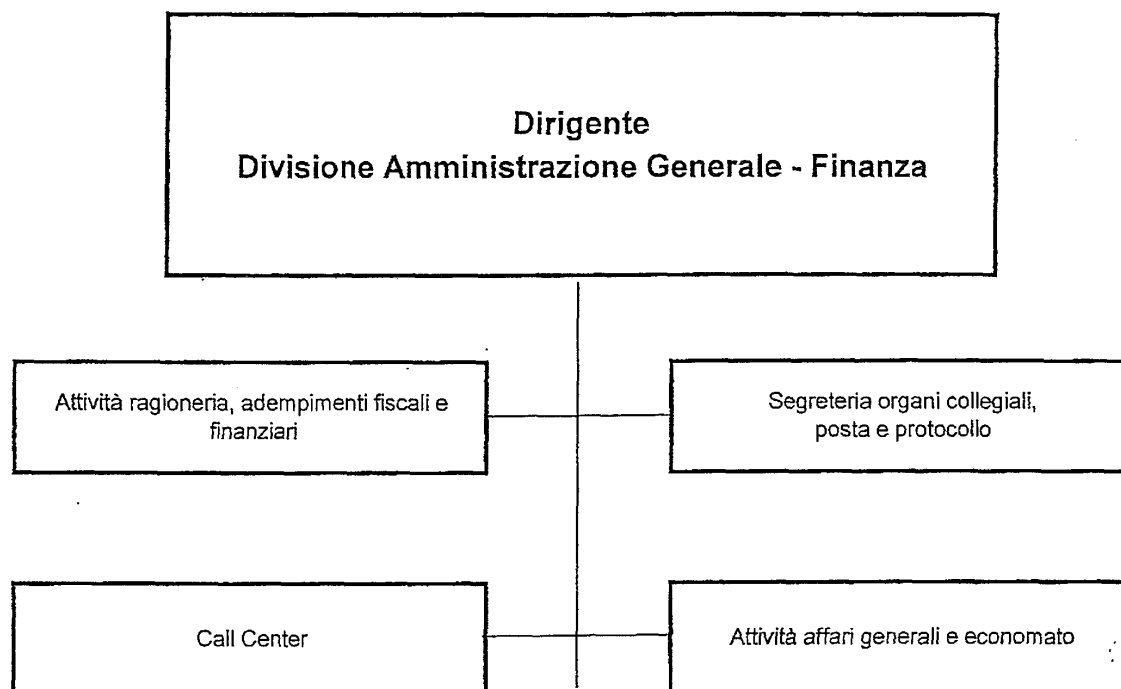
ENTE NAZIONALE DI PREVIDENZA PER GLI ADDETTI E PER GLI IMPIEGATI IN AGRICOLTURA



## Direzione Generale



## Divisione Amministrazione Generale - Finanza



## Divisione Attività di Istituto

