

34. Capitalizzazione costi per lavori interni

Gli oneri capitalizzati per lavori interni, pari a 195mila euro, si riferiscono ai costi di personale attribuibili agli investimenti, collegati alla realizzazione e sviluppo del *software*.

35. Ammortamenti

La voce è di seguito dettagliata:

	2011	2010	Variazioni
Ammortamento attività immateriali	10.992	11.362	(370)
Ammortamento attività materiali	7.910	8.579	(669)
Totale	18.902	19.941	(1.039)

valori in migliaia di euro

36. Svalutazioni e perdite (riprese) di valore

La voce è di seguito dettagliata:

	2011	2010	Variazioni
Perdite per eliminazione cespiti	0	591	(591)
Rettifiche (e riprese) di valore su crediti	1.552	982	570
Totale	1.552	1.573	(21)

valori in migliaia di euro

Nel 2011 è stata operata una riclassifica dalla voce "Altri costi operativi" alla voce "Svalutazioni e perdite (riprese) di valore" che ha comportato analoga riclassifica nel 2010 per un importo pari a 264mila euro.

37. Accantonamenti per rischi ed oneri

Gli accantonamenti per rischi e oneri ammontano a 3.191mila euro (5.041mila euro a fine 2010) e si riferiscono per 3.000mila euro all'incremento del Fondo gestione bilaterale – componente straordinaria e per 191mila euro all'incremento del Fondo imposte.

38. Proventi finanziari

Il dettaglio dei proventi finanziari è rappresentato nella tabella seguente:

	2011	2010	Variazioni
Proventi finanziari su crediti immobilizzati	161.467	166.988	(5.521)
Proventi finanziari diversi	49.856	44.369	5.487
Dividendi	118.819	23.473	95.346
Utili su cambi	3	9	(6)
Totale	330.145	234.839	95.306

valori in migliaia di euro

I “Proventi finanziari su crediti immobilizzati” si riferiscono agli interessi sui crediti per i finanziamenti a medio e lungo termine concessi alle controllate Rete Ferroviaria Italiana SpA (110.760mila euro), Trenitalia SpA (50.404mila euro) e Fercredit SpA (303mila euro).

I “Proventi finanziari diversi” sono composti prevalentemente: dagli interessi attivi sul conto corrente intersocietario verso la società Trenitalia SpA (14.041mila euro); dagli interessi attivi sui finanziamenti a breve concessi alle società controllate Netinera Deutschland GmbH (2.965mila euro), Trenitalia SpA (2.355mila euro), FS Logistica SpA (1.243mila euro) e Fercredit SpA (740mila euro); dagli interessi maturati sullo *shareholder loan* concesso alla società FS2Move GmbH (ora dopo fusione diretta Netinera Deutschland GmbH) per l'acquisto dell'allora gruppo Arriva Deutschland (4.934mila euro); dalle commissioni attive su fidejussioni concesse alle controllate Rete Ferroviaria Italiana SpA (703mila euro), Trenitalia SpA (816mila euro), alla società Cisalpino AG (809mila euro) e alla società Netinera Deutschland GmbH (202mila euro); dagli interessi sul credito IVA chiesto a rimborso (16.826mila euro); dai proventi su depositi bancari e postali (2.251mila euro).

Nella voce “Dividendi” rientrano i dividendi dalle controllate Rete Ferroviaria Italiana SpA (87.013mila euro), Grandi Stazioni SpA (9.250mila euro), Centostazioni SpA (12.000mila euro), Fercredit SpA (3.000mila euro) Italferr SpA (3.617mila euro) e Ferservizi SpA (3.930mila euro) e dalla società Hit Rail B.V. (10mila euro).

39. Oneri finanziari

Il dettaglio degli oneri finanziari è rappresentato nella tabella seguente:

	2011	2010	Variazioni
Oneri finanziari su debiti	208.212	202.266	5.946
Oneri finanziari per benefici ai dipendenti	850	772	78
Svalutazioni di attività finanziarie	102.497	31.444	71.053
Perdite su cambi	5.349	29.365	(24.016)
Totale	316.908	263.847	53.061

valori in migliaia di euro

La voce "Oneri finanziari su debiti" è costituita essenzialmente dagli interessi passivi sull'IVA chiesta a rimborso di competenza di Rete Ferroviaria Italiana SpA (14.908mila euro), di Trenitalia SpA (1.549mila euro) e di FS Sistemi Urbani Srl (369mila euro); dagli interessi passivi sui conti correnti intersocietari principalmente verso le controllate Rete Ferroviaria Italia SpA (10.302mila euro), Ferservizi SpA (1.288mila euro), Grandi Stazioni SpA (335mila euro), Fercredit SpA (133mila euro) e Italferr SpA (88mila euro); dagli oneri per interessi sui prestiti obbligazionari sottoscritti dalla società Eurofima (48.987mila euro); dagli interessi sui finanziamenti a medio e lungo termine concessi da banche e da altri finanziatori (118.439mila euro); dagli interessi e commissioni per mancato utilizzo della "Backup Facility" (6.185mila euro); dagli oneri per depositi a scadenza (1.646mila euro) e dagli interessi passivi su strumenti finanziari (2.250mila euro).

La voce "Oneri finanziari per benefici ai dipendenti" accoglie gli oneri finanziari derivanti dall'attualizzazione del TFR.

La voce "Svalutazioni di attività finanziarie" è riconducibile alla svalutazione della partecipazione nella controllata FS Logistica SpA.

La voce "Perdite su cambi" accoglie l'adeguamento al cambio al 31 dicembre 2011 dei decimi da versare alla partecipata Eurofima, espressi in franchi svizzeri.

Nel 2011 è stata effettuata una riclassifica dalla voce "Altri costi operativi" alla voce "Oneri finanziari su debiti" che ha comportato analoga riclassifica nel 2010 pari a 2.771mila euro.

40. Imposte sul reddito dell'esercizio correnti, differite e anticipate

Nella tabella seguente è riportato il dettaglio delle imposte sul reddito

	2011	2010
IRAP	(2.364)	(2.673)
IRES	(826)	(4.454)
Imposte differite e anticipate	(3.807)	3.576
Rettifiche per imposte sul reddito relative a esercizi precedenti	1.914	3.992
Proventi di adesione al consolidato fiscale IRES	62.987	80.360
Totale imposte sul reddito	57.904	80.800

valori in migliaia di euro

Si riporta nella tabella seguente la riconciliazione dell'aliquota fiscale effettiva:

	2011	%	2010	%
Utile dell'esercizio	41.305		20.921	
Totale imposte sul reddito	(57.904)		(80.800)	
Utile ante imposte	(16.599)	27,5%	(59.879)	27,5%
IRES (aliquota teorica)	0		0	
Minori imposte:				
dividendi da partecipazione	(112.878)		(22.300)	
utilizzi fondi	(9.646)		(4.867)	
altre variazioni in diminuzione	(8)		(4.216)	
Maggiori imposte:				
accantonamenti ai fondi	5.698		38.518	
svalutazione partecipazioni	102.497		-	
sopravvenienze passive	1.974		2.073	
differenza su cambi	5.347		29.359	
ammortamenti	5.029		5.806	
variazioni rimanenze	-		8.437	
imposte indeducibili	1.910		5.793	
altre variazioni in aumento	19.679		17.472	
totale imponibile IRES	3.003		16.196	
IRES (aliquota effettiva)	(826)	5,0%	(4.454)	7,4%
IRAP	(2.364)	5,57%	(2.673)	4,81%
Imposte estere	0		0	
Differenza su stime imposte anni precedenti	1.914		3.991	
Totale fiscalità differita	(3.807)		3.576	
Proventi da adesione consolidato fiscale	62.987		80.360	
Totale imposte sul reddito	57.904		80.800	

valori in migliaia di euro

41. Passività e attività potenziali

Alla data di bilancio non sussistono né passività né attività potenziali da segnalare.

42. Compenso alla società di revisione

Si evidenzia che - ai sensi dell'art. 37, c. 16 del Decreto Legislativo n. 39/2010 e della lettera 16-bis dell'art. 2427 del Codice Civile l'importo totale dei corrispettivi spettanti alla società di revisione è pari a 291mila euro, inclusi eventuali corrispettivi di competenza corrisposti alla stessa nell'esercizio per altri servizi (36mila euro); la restante parte si riferisce interamente a servizi di revisione legale (255mila euro).

43. Compensi Amministratori e Sindaci

Percipienti	2011	2010	Variazioni
Amministratori	1.264 (1)	1.355 (1) (2)	(91)
Sindaci	100	106	(6)
Totale	1.364	1.461	(97)

valori in migliaia di euro

- (1) Comprende gli emolumenti per le cariche di Presidente, di Consigliere di Amministrazione, nonché il trattamento economico fisso e variabile spettante all'Amministratore Delegato anche in qualità di dirigente FS Italiane.
- (2) Si segnala che, in aggiunta all'importo in tabella, con delibera del Consiglio di Amministrazione del 2 marzo 2011 gli emolumenti riferiti all'Amministratore Delegato e al Presidente pro-tempore (in carica fino al 23 giugno 2010) sono stati rideterminati a decorrere dal 3 agosto 2008 e rispettivamente fino al 24 giugno 2010 per l'Amministratore Delegato e al 23 giugno 2010 per il Presidente pro-tempore, per un importo, riferito al periodo di competenza 2010, pari a complessivi 103mila euro.

Il compenso agli Amministratori comprende gli emolumenti previsti per le cariche di Presidente ed Amministratore Delegato, nonché gli emolumenti previsti per i rimanenti Consiglieri. Ai suddetti compensi si deve aggiungere, quello del componente esterno dell'Organismo di Vigilanza pari, per entrambi gli esercizi, a 50mila euro. Si precisa che i compensi dei rappresentanti del Ministero dell'Economia e delle Finanze (consiglieri e sindaci) vengono riversati, laddove sussista un rapporto di dipendenza, al citato Dicastero.

44. Parti correlate

Operazioni con dirigenti con responsabilità strategiche

	31.12.2011	31.12.2010
Benefici a breve termine	5.483	5.289
Benefici successivi al rapporto di lavoro	366	392
Benefici dovuti ai dipendenti per la cessazione del rapporto di lavoro	325	
Totale	6.174	5.681

valori in migliaia di euro

I benefici si riferiscono alle remunerazioni corrisposte a vario titolo ai soggetti indicati.

Ai benefici a breve termine 2011 erogati, pari a 5.483mila euro, si deve aggiungere una parte variabile da liquidare nel 2012, per un importo indicativamente non superiore a 1.200mila euro, una volta effettuate le verifiche circa il conseguimento degli obiettivi prefissati. Si precisa che ai dirigenti con responsabilità strategiche non sono stati erogati benefici a lungo termine. I dirigenti con responsabilità strategiche non hanno posto in essere nel periodo alcuna operazione direttamente o tramite stretti familiari con il Gruppo e le imprese che ne fanno parte o con altre parti ad esse correlate.

Operazioni con altre parti correlate

Nel seguito si descrivono i principali rapporti con parti correlate intrattenuti da Ferrovie dello Stato Italiane SpA, tutti regolati a normali condizioni di mercato.



Controllate	RAPPORTI ATTIVI	RAPPORTI PASSIVI
RFI SpA	Servizi dell'area: Finanza Fiscale/Bilancio Affari Societari Legale Lavoro Amministrazione del Personale Dirigente Relazioni Industriali Sviluppo Organizzazione Comunicazione Esterna e Relazioni con i Media Protezione Aziendale Cariche sociali Prestazioni di personale Rimborsi assicurazioni Rimborsi servizi informatici Rimborsi servizi comuni Riaddebito oneri condominiali Vendita immobili <i>trading</i> Utilizzo marchio Locazione e sublocazione locali uffici Riadd.oneri service F.do gest. Bilaterale	Riaddebito utenze Soggetto Tecnico lavori di manutenzione immobili Riaddebito servizi informatici Prestazioni di personale Prestazioni sanitarie Formazione Indennità di occupazione Oneri condominiali
Ferservizi SpA	Servizi dell'area: Finanza Fiscale/Bilancio Affari Societari Legale Lavoro Amministrazione del Personale Dirigente Relazioni Industriali Sviluppo Organizzazione Comunicazione Esterna e Relazioni con i Media Protezione Aziendale Cariche sociali Prestazioni di personale Rimborsi assicurazioni Utilizzo servizi informatici Utilizzo marchio Locazione e sublocazione locali uffici Riaddebito oneri condominiali Riaddebito oneri service F.do gest. Bilaterale Oneri service F.do gest. Bilaterale	Gestione immobiliare Riaddebito oneri condominiali per tutela patrimonio Servizi informatici Prestazioni di personale Pubblicità e <i>marketing</i> Fee acquisto titoli di viaggio Fee valorizzazione patrimonio Servizi di gestione tecnica amministrativa Fee per locazioni Contabilità/tesoreria Finanziamento alla formazione Amministrazione del personale Facilities e <i>building management</i> Servizi amministrativi Formazione Servizi Asset <i>Allocation</i> Fitto locali Gestione procedimenti di gara Tutela giuridica patrimonio Servizi Assistenza Preposto
Fercredit SpA	Servizi dell'area: Finanza Fiscale/Bilancio Affari Societari Legale Lavoro Comunicazione Esterna e Relazioni con i Media	Prestazioni di personale

(Segue)

	RAPPORTI ATTIVI	RAPPORTI PASSIVI
Controllate		
Fercredit SpA	Protezione Aziendale	
	Cariche sociali	
	Rimborsi assicurazioni	
	Riaddebito oneri condominiali	
	Locazione e sublocazione locali uffici	
	Utilizzo marchio	
Grandi Stazioni SpA	Servizi dell'area:	
	Finanza	Pubblicità e <i>marketing</i>
	Fiscale/Bilancio	Fitto locali
	Affari Societari	Oneri condominiali
	Legale Lavoro	Prestazioni di personale
	Amministrazione del Personale Dirigente	
	Comunicazione Esterna e Relazioni con i Media	
	Cariche sociali	
	Prestazioni di personale	
	Rimborsi servizi informatici	
	Rimborsi assicurazioni	
Centostazioni SpA	Servizi dell'area:	
	Finanza	Pubblicità e <i>marketing</i>
	Fiscale/Bilancio	
	Affari Societari	
	Amministrazione del Personale Dirigente	
	Comunicazione Esterna e Relazioni con i Media	
	Utilizzo servizi informatici	
	Cariche sociali	
	Prestazioni di personale	
	Rimborsi assicurazioni	
	Utilizzo marchio	
FS Sistemi Urbani Srl	Servizi dell'area:	
	Finanza	Fee valorizzazione patrimonio
	Fiscale/Bilancio	Fitto locali
	Affari Societari	Finanziamento alla formazione
	Legale Lavoro	
	Amministrazione del Personale Dirigente	
	Relazioni Industriali	
	Comunicazione Esterna e Relazioni con i Media	
	Protezione Aziendale	
	Cariche sociali	
	Rimborsi assicurazioni	
	Riaddebito servizi informatici	
	Locazione locali uffici	
	Utilizzo marchio	
	Riadd.oneri service F.do gest. Bilaterale	
	Riaddebito oneri condominiali	

(Segue)

	RAPPORTI ATTIVI	RAPPORTI PASSIVI
Controllate		
Ferport Napoli Srl in liq.ne	Rimborsi assicurazioni	
Nord Est Terminal SpA in liq.ne	Rimborsi assicurazioni	
Serfer Srl	Rimborsi assicurazioni	
TX Logistik AG	Cariche sociali Rimborsi assicurazioni	
Sita SpA	Servizi dell'area: Fiscale/Bilancio Affari Societari Legale Lavoro Amministrazione del Personale Dirigente Cariche sociali Prestazioni di personale Rimborsi assicurazioni	Pubblicità e marketing Trasporti
Trenitalia SpA	Servizi dell'area: Finanza Fiscale/Bilancio Affari Societari Legale Lavoro Amministrazione del Personale Dirigente Relazioni Industriali Sviluppo Organizzazione Comunicazione Esterna e Relazioni con i Media Protezione Aziendale Cariche sociali Prestazioni di personale Rimborsi assicurazioni Riaddebito servizi informatici Utilizzo marchio Locazione e sublocazione locali uffici e officine Riaddebito oneri condominiali Riadd. oneri service F.do gest. Bilaterale Fee conferimento officine Rimborsi per <i>convention</i>	Prestazioni di personale Pubblicità e marketing Spese di trasporto viaggiatori Finanziamento alla formazione Servizi amministrativi
Italferr SpA	Servizi dell'area: Finanza Fiscale/Bilancio Affari Societari Legale Lavoro Amministrazione del Personale Dirigente Relazioni Industriali Sviluppo Organizzazione Comunicazione Esterna e Relazioni con i Media	Prestazioni di personale Finanziamento alla formazione

(Segue)

	RAPPORTI ATTIVI	RAPPORTI PASSIVI
Controllate		
Italferr SpA	Cariche sociali Rimborsi assicurazioni Riaddebito servizi informatici Utilizzo marchio Riadd. oneri service F.do gest. Bilaterale	
FS Logistica SpA	Servizi dell'area: Finanza Fiscale/Bilancio Affari Societari Relazioni Industriali Legale Lavoro Cariche sociali Rimborsi assicurazioni Riaddebito servizi informatici Locazioni locali uffici Utilizzo marchio Riaddebito oneri condominiali	Trasporti e spedizioni Facilities management Prestazioni di personale
Busitalia - Sita Nord Srl	Servizi dell'area: Finanza Fiscale/Bilancio Affari Societari Legale Lavoro Amministrazione del Personale Dirigente Comunicazione Esterna e Relazioni con i Media Prestazioni di personale Utilizzo servizi informatici Cariche sociali Rimborsi assicurazioni	Pubblicità e marketing Trasporti
Italcertifer SpA	Servizi dell'area: Amministrazione del Personale Dirigente Prestazioni di personale	
Cemat SpA	Rimborsi assicurazioni Cariche sociali	
Metropark SpA	Servizi dell'area: Protezione Aziendale Rimborsi assicurazioni Riaddebito oneri condominiali Locazione locali uffici	
Netinera Deutschland GmbH	Prestazioni di personale Servizi di consulenza	

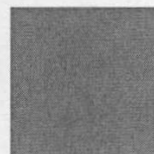
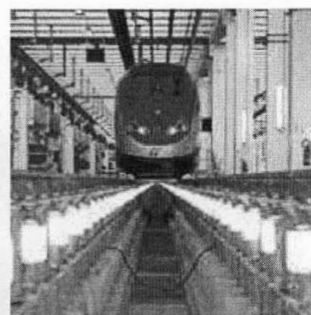
(Segue)

	RAPPORTI ATTIVI	RAPPORTI PASSIVI
Controllate		
Trenitalia Logistic France SaS	Servizi dell'area: Affari Societari	
Trenord Srl	Rimborsi assicurazioni Locazione locali uffici e officine	
FS Formazione SpA in liquidazione	Cariche sociali Rimborsi assicurazioni Prestazioni di personale	Formazione
Terminali Italia Srl	Rimborsi assicurazioni Locazioni locali uffici Riaddebito oneri condominiali	
Italia Logistica Srl	Servizi dell'area: Amministrazione del Personale Dirigente Cariche Sociali Prestazioni di personale Rimborsi assicurazioni Servizi Amministrativi	
Collegate	RAPPORTI ATTIVI	RAPPORTI PASSIVI
Ferrovie Nord Milano SpA	Cariche sociali	
Collegate di Controllate		
L.T.F.-Lyon Tourin Ferroviaire	Locazioni locali uffici	
Logistica SA	Rimborsi assicurazioni	
BBT SE	Cariche sociali	
Terminal Tremestieri Srl	Cariche sociali	

(Segue)

	RAPPORTI ATTIVI	RAPPORTI PASSIVI
Altre parti correlate (*)		
Gruppo ANAS	Rimborsi cariche sociali	
Gruppo CDDPP	Canoni per servitù sui terreni	Finanziamenti
Gruppo ENEL	Canoni per servitù sui terreni	Utenze energia elettrica
Gruppo ENI	Canoni per servitù sui terreni	Fornitura gas
Gruppo Finmeccanica		Manutenzione-Software
Gruppo Invitalia	Canoni per attraversamenti	
Gruppo POSTE Italiane	Canoni locazione fabbricati Prestazioni di personale Rimborsi assicurazioni Rimborsi cariche sociali	Spese postali
Eurofer	Prestazioni di personale Rimborsi assicurazioni	Contributi
HDI Assicurazioni		Polizze assicurative
Previndai		Contributi

(*) Imprese che condividono con Ferrovie dello Stato Italiane il medesimo soggetto controllante-Ministero dell'Economia e delle Finanze



Nelle tabelle che seguono, sono riepilogati i valori economici e patrimoniali dell'esercizio chiuso al 31 dicembre 2011 delle transazioni con parti correlate.

RAPPORTI DIVERSI

consolidato fiscale	Iva di pool	Rapporti c/c intersocietario e c/c postali	Finanziamenti concessi	Depositi passivi e finanziamenti ricevuti	Rilascio garanzie fideiusso- rie nell'interesse	Fondi pensione integrativa
Controllate						
RFI	RFI	RFI	RFI		RFI	
Fercredit	Fercredit	Fercredit	Fercredit			
Ferservizi	Ferservizi	Ferservizi			Ferservizi	
Trenitalia	Trenitalia	Trenitalia	Trenitalia		Trenitalia	
Italferr	Italferr	Italferr			Italferr	
Grandi Stazioni	Grandi Stazioni	Grandi Stazioni			Grandi Stazioni	
Grandi Stazioni Ingegneria	Grandi Stazioni Ingegneria					
Centostazioni	Centostazioni	Centostazioni				
Sita						
Metropark	Metropark	Metropark				
FS Formazione in liq.ne						
FS Logistica	FS Logistica	FS Logistica	FS Logistica		FS Logistica	
FS Sistemi Urbani	FS Sistemi Urbani	FS Sistemi Urbani				
FS Telco	FS Telco		FS Telco			
Italcertifer						
Cemat	Cemat					
Ferport in liq.ne	Ferport in liq.ne					
Ferport Napoli in liq.ne						
Self	Self					
Serfer	Serfer	Serfer	Serfer			
SGT						
Terminali Italia	Terminali Italia	Terminali Italia	Terminali Italia			
Tunnel Ferroviario del Brennero						
Busitalia-Sita Nord	Busitalia-Sita Nord	Busitalia-Sita Nord	Busitalia-Sita Nord			
Nord Est Terminal						
					TX Logistik	
			Netinera Deutschland GmbH		Netinera Deutschland GmbH	
		Italia Logistica	Italia Logistica		Cisalpine AG Italia Logistica	
Altre Parti correlate				Cassa DD.PP.		
		POSTE Italiane				Eurofer Previnda

RAPPORTI COMMERCIALI E DIVERSI

Denominazione	31.12.2011			2011	
	Crediti	Debiti	Garanzie e Impegni	Costi	Ricavi
Imprese controllate					
Busitalia-Sita Nord Srl	1.500	671		2	335
Cemat SpA	271	979			9
Centostazioni SpA	954	934		12	496
FS Logistica SpA	4.830	3.832		33	1.750
Fercredit SpA	1.236	3.797		4	366
Ferport Srl in liquidazione		294			
Ferport Napoli Srl in liquidazione	3	52			3
Ferservizi SpA (1)	18.480	18.461	1.063	27.789	16.256
FS Formazione SpA in liquidazione	145	675		1.084	28
FS Sistemi Urbani Srl	22.354	19.822		497	1.006
FS Telco Srl		6			
Grandi Stazioni SpA	6.119	496	116	212	750
Grandi Stazioni Ingegneria Srl	145	83			
Italcontainer SpA			400		
Italcertifer SpA	145	125			334
Italferr SpA	17.755	1.478	368	318	1.506
Italia Logistica Srl	498	6			147
Metropark SpA	699	2		24	93
Metroscail Scarl in liquidazione	11				
Netinera Deutschland GmbH	255		78.761	45	214
Nord Est Terminal SpA in liquidazione		207			4
Rete Ferroviaria Italiana SpA	26.672	1.195.105	770.306	3.552	38.401
Self Srl		85			
Serfer Srl	2.242	91			7
SGT SpA	29	0			
Sita SpA		1.405		25	150
Terminali Italia Srl	368	10			21
Trenitalia Logistic France Sas	6				3
Trenitalia SpA	81.327	85.412	9.873	1.697	51.150
Trenord Srl	97	2			80
Tunnel Ferroviario del Brennero SpA		61			
TX Logistik AG	47	5	27		13
Totale	186.189	1.334.097	860.914	35.293	113.123

(1) i costi comprendono 303mila euro di costi capitalizzati

Imprese Collegate

Ferrovie Nord Milano SpA	2	0	0	0	2
--------------------------	---	---	---	---	---

valori in migliaia di euro

RAPPORTI COMMERCIALI E DIVERSI

(Segue)

Denominazione	31.12.2011			2011	
	Crediti	Debiti	Garanzie e Impegni	Costi	Ricavi
Collegate di controllate					
BBT SE	10				10
Terminal Tremestieri Srl	9				9
L.T.F. Lyon Tourin Ferroviarie	32				32
Logistica SA	33	2			3
Totale	84	2	0	0	54
TOTALE	186.275	1.334.099	860.914	35.293	113.179
Altre parti correlate					
Gruppo ANAS	28				28
Gruppo CDDPP	1				0
Gruppo ENEL	45	2		723	302
Gruppo ENI	62	21		213	49
Gruppo Finmeccanica		22			
Gruppo INVITALIA	4				
Gruppo POSTE Italiane	1.005	283		50	156
Eurofer	17	95		5	62
Altri fondi previdenziali	1	57			
Previndai		582		531	
Totale	1.162	1.061	0	1.523	597

valori in migliaia di euro

RAPPORTI FINANZIARI

Denominazione	31.12.2011			2011	
	Crediti e conti correnti	Debiti	Garanzie e Impegni	Oneri	Proventi
Imprese controllate					
Busitalia - Sita Nord Srl	2.003	26			
Centostazioni SpA		239		87	12.000
Cisalpino AG			116.834		809
FS Logistica SpA	77.481	994	675	32	1.244
Fercredit SpA	97.354	4.440		133	4.044
Ferservizi SpA		115.077		1.288	3.930
FS Sistemi Urbani Srl		5.195		391	23
FS Telco Srl	135				
Grandi Stazioni SpA		16.974		335	9.250
Grandi Stazioni Ingegneria Srl				2	
Italcertifer SpA				2	
Italferr SpA	34.171		1.670	88	3.874
Italia Logistica Srl	2.002	3	2.490	0	8
Metropark SpA		2.529		19	
Netinera Deutschland GmbH	109.721		163.687		8.100
Rete Ferroviaria Italiana SpA	2.436.145	862.516	702.816	25.210	198.475
Serfer Srl	4.131	1.489		11	113
Sita SpA		167		2	14
Terminali Italia Srl	1.000				33
Trenitalia SpA	4.251.360		1.418.581	1.549	67.616
Trenord Srl					1
Totale	7.015.503	1.009.651	2.406.753	29.147	309.534
Altre parti correlate					
Gruppo CDDPP		1.565.292		67.047	
Gruppo POSTE Italiane	2.910				8
Totale	2.910	1.565.292	0	67.047	8

valori in migliaia di euro