

**CONTENZIOSO****CONTROVERSIE ISTITUZIONALI**

Per quanto riguarda il merito dell'attività seguita dall'Ufficio va rilevato un incremento nel numero delle cause pendenti (da n. 3179 nel 2010 a n. 3720 nel 2011). Analizzando il fenomeno più in dettaglio si nota una sostanziale stabilità del contenzioso istituzionale sorto nel 2011 in relazione ai giudizi in materia di prestazioni e di iscrizioni (rispettivamente n. 73 e n. 33 nel 2010 contro n. 71 e 33 nel 2011) e, pertanto, sotto tale profilo, non sono stati ravvisati fenomeni nuovi di particolare rilevanza che hanno inciso sul contenzioso.

Al contrario, si rileva un ulteriore incremento dei giudizi in materia contributiva (si è passati da n. 860 cause sorte nel 2010 a n. 1124 incardinate dai professionisti nel 2011). I giudizi sorti nel 2011 hanno ad oggetto, per lo più, opposizioni avverso cartelle esattoriali concernenti il ruolo 2010.

Va, inoltre, segnalata l'esistenza di n. 175 vertenze promosse innanzi alla Commissione Tributaria, in opposizione alle cartelle esattoriali notificate dal Concessionario competente per la riscossione: l'Ente, anche in tal caso, si costituisce in giudizio, difendendosi in proprio, nelle sole cause di importo inferiore a € 2.582,28 (come consentito dalla procedura), mentre negli altri casi predispone una apposita memoria difensiva con cui viene eccepito il difetto di giurisdizione dell'autorità adita, senza procedere alla formale costituzione in giudizio.

Si fa, inoltre, presente, con riguardo ai giudizi nei confronti di n. 96 concessionari incardinati per il recupero del residuo del credito vantato dalla Cassa nonché per violazione dell'art. 39 D.P.R. 43/88, che risultano essere stati emessi i relativi decreti ingiuntivi e che tutti i concessionari hanno promosso opposizione, fatta salva una definizione bonaria con pagamento integrale del dovuto (sull'argomento, peraltro pende regolamento di giurisdizione).

Peraltro, si fa presente che, in esecuzione del progetto pilota di recupero crediti mediante decreti ingiuntivi,

deliberato dal Consiglio di Amministrazione nella seduta del 03.03.2011, sono state affidate all'Ufficio Legale n. 80 posizioni relative ai crediti superiori ad € 10.000,00. Al riguardo, si specifica che, allo stato, sono stati incassati € 150.000,00 circa e sono in corso n. 41 azioni giudiziarie. Da ultimo, da rilevare la pendenza di due cause promosse da lavoratori in somministrazione presso la Cassa, per una delle quali nel 2011 è intervenuto dispositivo del Tribunale di Roma di reintegro (si è in attesa della motivazione della sentenza).

Per un maggior dettaglio sul flusso dei nuovi ricorsi di contenzioso istituzionale si rimanda alla seguente tabella e ai grafici allegati:

Controversie Istituzionali e Varie pendenti al 31/12/2011	
	Cause
Cause di prestazioni	310
Cause di iscrizioni	131
Cause di contributi (*)	2.624
Cause nei confronti di Concessionari	109
Varie (**)	546
<b>TOTALE CAUSE</b>	<b>3.720</b>

Note:

\* Tra tali controversie ve ne sono 175 promosse innanzi alla Commissione Tributaria, giudice incompetente. In questi casi la Cassa non conferisce incarichi legali né costituisce fondi, come sopra precisato.

\*\* Le vertenze raggruppate sotto la denominazione "varie" riguardano alcune cause non assimilabili ad un argomento omogeneo (es.: recuperi crediti vantati dall'Ente nei confronti di terzi, procedimenti tributari in materia fiscale, ecc.). Si precisa, inoltre, che all'interno di tale categoria sono state inserite anche le vertenze aventi ad oggetto i pignoramenti presso terzi, ove l'Ente risulta terzo pignorato (n. 202 cause).

**CONTROVERSIE IMMOBILIARI E GARE**

Il contenzioso immobiliare ha registrato un lieve decremento nel numero complessivo di controversie rispetto all'anno precedente; le vertenze pendenti al 31.12.2011 sono n. 225, di cui alla seguente tabella:

CAUSE IMMOBILIARI AL 31 DICEMBRE 2011	
<b>ROMA</b>	
Sfratto per morosità	70
Sfratto per finita locazione	25
Recupero crediti	25
Risarcimento danni	15
Risoluzione per inadempimento	19
Diverse	11
Cautelare	1
<b>MODENA</b>	
Sfratto per morosità	45
Recupero crediti	4
Risarcimento danni	1
<b>CATANIA</b>	
Sfratto per morosità	2
Recupero credito	1
<b>FIRENZE</b>	
Diverse	2
Sfratto per morosità	1
<b>LIVORNO</b>	
Diverse	1
<b>NAPOLI</b>	
Risoluzione per inadempimento	1
<b>BOLOGNA</b>	
Sfratto per morosità	1
<b>TOTALE</b>	<b>225</b>

Nel solo anno 2011 sono sorte 1.537 nuove cause di cui:

Contenzioso previdenziale o vario	1.457
Contenzioso immobiliare	80
<b>TOTALE CAUSE</b>	<b>1.537</b>

Alla data del 31/12/2011, pertanto, l'Ufficio Affari Legali e Gare complessivamente seguiva n. 3.945 vertenze pendenti avanti all'autorità giudiziaria, delle quali:  
 n. 3.720 istituzionali, tributarie e varie;  
 n. 225 immobiliari.

## RICORSI AMMINISTRATIVI

Si ricorda che il nuovo modello organizzato approvato dall'Ente ha istituito, nel settembre 2010, il Servizio Normativa Previdenziale e Ricorsi Amministrativi, con sensibili miglioramenti nella tempistica di evasione, rispetto alla precedente collocazione all'interno dell'area legale.

Al 31 dicembre 2010 risultavano pendenti n. 1.058 ricorsi; nel corso dell'anno 2011 il Servizio ha definito un numero complessivo di 818 ricorsi amministrativi di cui n. 369 relativi all'arretrato, n. 386 relativi all'anno in corso e n. 63 ricorsi definiti d'ufficio.

I ricorsi definiti nel corso dell'anno 2011, che in parte riguardano l'anno in corso e in parte gli anni precedenti, si caratterizzano per la seguente composizione:

## Anno 2011

N.	ATTIVITÀ	deliberati CdA/GE	Nuovi ricorsi pervenuti	Giacenze al 31/12/2011
1	Pens. Vecchiaia	5	44	39
2	Altre pens.	4	31	27
3	Assistenza	21	55	34
4	Maternità	26	41	15
5	Iscrizioni	92	169	77
6	Cancellazioni	3	14	11
7	Revisione		3	3
8	Contributi	10	33	23
9	Recuperi Sanz.	216	386	170
10	Incompatibilità	7	34	27
11	Argomento var.	2	4	2
	<b>Totale</b>	<b>386</b>	<b>814</b>	<b>428</b>

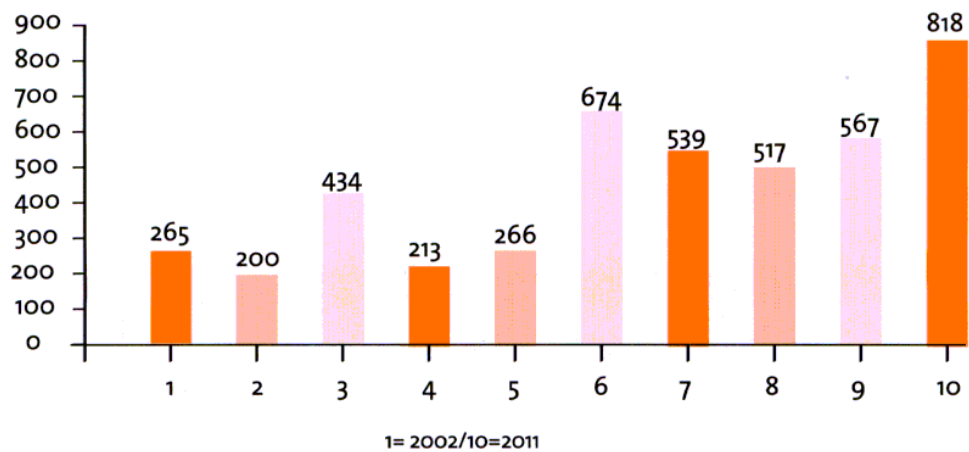
Per completezza di analisi si rappresenta per macro tipologie la definizione e le giacenze al 31 dicembre 2011 anche dei ricorsi relativi agli anni precedenti:

## Anni Precedenti

N.	ATTIVITÀ	Giacenze al 31/12/2010	deliberati CdA/GE	Giacenze al 31/12/2011
1	Pens. Vecchiaia	92	38	54
2	Altre pens.	76	15	61
3	Assistenza	125	53	72
4	Maternità	50	16	34
5	Iscrizioni	218	85	133
6	Cancellazioni	78	19	59
7	Revisione	57	11	46
8	Contributi	86	17	69
9	Recuperi Sanz.	210	95	115
10	Incompatibilità	60	20	40
11	Argomento var.	6		6
	<b>Totale</b>	<b>1.058</b>	<b>369</b>	<b>689</b>

Si riporta di seguito l'andamento dei ricorsi definiti nell'ultimo decennio 2002/2011.

#### Reclami Definiti 2002/2011



## **Stato patrimoniale sintetico e analitico**

PAGINA BIANCA

## STATO PATRIMONIALE AL 31-12-2011 (sintetico)

### Attività

Descrizione	Valore al 31-12-2011	Valore al 31-12-2010
Immobilizzazioni immateriali	8.185.624	8.070.693
Immobilizzazioni materiali	444.863.327	443.887.042
Immobilizzazioni finanziarie	2.308.739.868	836.720.080
Crediti	585.062.175	429.860.658
Attività finanziarie	2.424.705.510	3.239.765.745
Disponibilità liquide	259.375.160	352.245.364
Ratei e risconti attivi	33.763.350	31.701.343
<b>TOTALE ATTIVITÀ</b>	<b>6.064.695,14</b>	<b>5.342.250.925</b>
<b>CONTI D'ORDINE</b>	<b>152.413.125</b>	<b>153.223.454</b>

### Passività

Descrizione	Valore al 31-12-2011	Valore al 31-12-2010
Fondi per rischi e oneri	535.134.969	340.834.477
Fondo trattamento fine rapporto	4.446.263	4.562.232
Debiti	47.599.629	75.486.993
Fondi ammortamento	318.940.968	311.963.953
Ratei e risconti passivi	4.004.226	3.587.923
<b>TOTALE PASSIVITÀ</b>	<b>910.126.055</b>	<b>736.435.578</b>
<b>PATRIMONIO NETTO:</b>	<b>5.154.568.959</b>	<b>4.605.815.347</b>
Riserva Legale	3.213.451.000	3.125.875.000
Avanzi portati a nuovo	1.392.364.348	969.735.058
Avanzo d'esercizio	548.753.607	510.205.291
Riserva da arrotondamento	4	-2
<b>TOTALE A PAREGGIO</b>	<b>6.064.695.014</b>	<b>5.342.250.925</b>
<b>CONTI D'ORDINE</b>	<b>152.413.125</b>	<b>153.223.454</b>

STATO PATRIMONIALE AL 31-12-2011  
(analitico)

## DESCRIZIONE DELLE VOCI DELLO STATO PATRIMONIALE

## Attività

Descrizione	Valore al 31-12-2011		Valore al 31-12-2010	
	Parziale	Totale	Parziale	Totale
<b>Immobilizzazioni immateriali</b>				
Software di proprietà ed altri diritti	6.173.349		6.153.203	
Concessioni, licenze, marchi e diritti simili	1.624.903		1.610.662	
Immobilizzazioni in corso ed acconti	140.354		59.810	
Altre	247.018	<b>8.185.624</b>	247.018	<b>8.070.693</b>
<b>Immobilizzazioni materiali</b>				
Fabbricati	431.185.067		429.284.616	
Impianti e macchinari	2.644.842		2.723.812	
Attrezzatura	211.731		211.765	
Automezzi	7.967		7.967	
Apparecchiature Hardware	5.790.455		5.333.772	
Mobili e macchine d'ufficio	4.471.024		4.833.642	
Altre	552.241	<b>444.863.327</b>	1.491.468	<b>443.887.042</b>
<b>Immobilizzazioni finanziarie</b>				
Partecipazione in imprese collegate	41.317		41.317	
Partecipazione in altre imprese	40.215.786		21.951.138	
Crediti verso personale dipendente	2.417.909		1.542.945	
Crediti vs iscritti e Concessionari	141.722.693		116.060.107	
Crediti vs altri	2.589.043		3.624.659	
Titoli emessi o garantiti dallo Stato	1.391.598.576		321.641.749	
Atri titoli	730.154.544	<b>2.308.739.868</b>	371.858.165	<b>836.720.080</b>
<b>Crediti</b>				
Crediti vs personale dipendente	21.162		20.425	
Crediti vs iscritti e Concessionari	549.581.362		403.707.049	
Crediti vs inquilinato	3.563.330		2.883.932	
Crediti vs lo Stato	22.669.842		17.010.862	
Crediti vs altri	9.226.479	<b>585.062.175</b>	6.238.390	<b>429.860.658</b>
<b>Attività finanziarie</b>				
Altri Titoli	2.424.032.465		3.236.171.566	
Altre	673.045	<b>2.424.705.510</b>	3.594.179	<b>3.239.765.745</b>
<b>Disponibilità liquide</b>				
Depositi bancari	258.025.962		297.901.239	
Libretti vincolati	0		50.000.000	
Denaro, assegni e valori in cassa	135.952		136.682	
C/C postali	1.213.246	<b>259.375.160</b>	4.207.443	<b>352.245.364</b>
<b>Ratei e risconti attivi</b>				
Ratei attivi	33.267.445		30.978.151	
Risconti attivi	495.905	<b>33.763.350</b>	723.192	<b>31.701.343</b>
<b>TOTALE ATTIVITÀ</b>		<b>6.064.695.014</b>		<b>5.342.250.925</b>
<b>CONTI D'ORDINE</b>				
Immobilizzazioni c/impegni	3.671.493		3.671.493	
Altri impegni	135.336.223		135.986.168	
Garanzie diverse	8.550.714		8.711.098	
Rischi diversi	4.854.695	<b>152.413.125</b>	4.854.695	<b>153.223.454</b>

I totali sono soggetti ad arrotondamenti rispetto ai dati analiticamente esposti in Nota Integrativa nel limite massimo di Euro 4,00

**DESCRIZIONE DELLE VOCI DELLO STATO PATRIMONIALE****Passività**

Descrizione	Valore al 31-12-2011		Valore al 31-12-2010	
	Parziale	Totale	Parziale	Totale
<b>Fondi rischi e oneri</b>				
Fondo Svalutazione crediti	96.198.602		85.050.877	
Fondo Oscillazione titoli	250.380.982		131.073.616	
Fondo Oneri e rischi diversi	188.555.385	<b>535.134.969</b>	124.709.984	<b>340.834.477</b>
<b>Fondo trattamento fine rapporto</b>				
Fondo Trattamento fine rapporto	4.446.263	<b>4.446.263</b>	4.562.232	<b>4.562.232</b>
<b>Debiti</b>				
Debiti vs banche	343.041		30.087.575	
Debiti vs fornitori	3.191.730		2.977.087	
Debiti vs lo Stato	438.672		343.899	
Debiti tributari	26.786.822		25.809.573	
Debiti vs Enti previdenziali	1.254.537		1.296.688	
Debiti vs personale dipendente	2.390.813		2.620.513	
Debiti vs iscritti	4.594.883		3.773.441	
Altri debiti	8.599.131	<b>47.599.629</b>	8.578.217	<b>75.486.993</b>
<b>Fondi di ammortamento</b>				
Fondi ammort.to per imm. immateriali	7.920.324		7.787.176	
Fondi ammort.to per imm. materiali	310.925.240		304.093.009	
Altri Fondi ammortamento	95.404	<b>318.940.968</b>	83.768	<b>311.963.953</b>
<b>Ratei e risconti passivi</b>				
Ratei passivi	3.694.060		3.423.365	
Risconti passivi	310.166	<b>4.004.226</b>	164.558	<b>3.587.923</b>
<b>TOTALE PASSIVITÀ</b>		<b>910.126.055</b>		<b>736.435.578</b>
<b>PATRIMONIO NETTO:</b>				
Riserva legale	3.213.451.000		3.125.875.000	
Avanzi portati a nuovo	1.392.364.348		969.735.058	
Avanzo d'esercizio	548.753.607		510.205.291	
Riserva da arrotondamento	4	<b>5.154.568.959</b>	-2	<b>4.605.815.347</b>
<b>TOTALE A PAREGGIO</b>		<b>6.064.695.014</b>		<b>5.342.250.925</b>
<b>CONTI D'ORDINE</b>				
Impegni c/terzi cedenti immobilizzazioni	3.671.493		3.671.493	
Altri impegni c/terzi	135.336.223		135.986.168	
Altri creditori della Cassa	8.550.714		8.711.098	
Rischi diversi	4.854.695	<b>152.413.125</b>	4.854.695	<b>153.223.454</b>

I totali sono soggetti ad arrotondamenti rispetto ai dati analiticamente esposti in Nota Integrativa nel limite massimo di Euro 4,00

PAGINA BIANCA

## **Conto economico sintetico e analitico**

PAGINA BIANCA

## CONTO ECONOMICO AL 31-12-2011 (sintetico)

### Costi

Descrizione	Valore al 31-12-2011	Valore al 31-12-2010
Prestazioni previd. e assist.	697.378.633	671.907.648
Organi ammin. e di controllo	3.003.761	3.017.781
Comp. prof.li e lav. autonomo	1.948.648	1.918.298
Personale	20.042.045	19.926.875
Materiali sussidiari e di consumo	134.958	159.630
Utenze varie	1.364.814	1.386.585
Servizi vari	4.075.679	3.882.603
Affitti passivi	125.556	123.339
Spese pubblicazione periodico	520.762	716.146
Oneri tributari	25.091.231	25.858.749
Oneri finanziari	18.059.379	9.659.805
Altri costi	2.902.373	3.841.163
Ammor.- svalutaz. - altri accan.ti	98.564.011	43.410.451
Oneri straordinari	5.694.380	7.225.838
Rettifiche di valori	250.380.982	131.073.616
Rettifiche di ricavi	5.496.386	3.194.477
<b>Totale costi</b>	<b>1.134.783.598</b>	<b>927.303.004</b>
<b>Avanzo d'esercizio</b>	<b>548.753.607</b>	<b>510.205.291</b>
<b>Totale a pareggio</b>	<b>1.683.537.205</b>	<b>1.437.508.295</b>

### Ricavi

Descrizione	Valore al 31-12-2011	Valore al 31-12-2010
Contributi	1.435.163.998	1.168.870.453
Canoni di locazione	24.848.396	23.989.230
Altri ricavi	134.156	146.706
Interessi e proventi finanziari	164.399.655	205.875.274
Rettifiche di valori	3.680.614	12.915.962
Rettifiche di costi	2.684.479	3.129.305
Proventi straordinari	52.625.907	22.581.365
<b>Totale ricavi</b>	<b>1.683.537.205</b>	<b>1.437.508.295</b>

## CONTO ECONOMICO AL 31-12-2011 (analitico)

### DESCRIZIONE DELLE VOCI DEL CONTO ECONOMICO

#### Costi

Descrizione	Valore al 31-12-2011	Valore al 31-12-2010
<b>PRESTAZIONI PREVID.LI E ASSIST.LI</b>	<b>697.378.633</b>	<b>671.907.648</b>
Pensioni agli iscritti	642.690.290	625.175.134
Liquidazioni in capitale	50.771	0
Indennita' di maternita'	32.490.783	28.139.410
Altre prestaz. prev. ed assistenz.	20.157.177	17.291.376
Contributi da rimborsare	1.989.612	1.301.728
<b>ORGANI AMM.VI E DI CONTROLLO</b>	<b>3.003.761</b>	<b>3.017.781</b>
Indennità di carica agli Amministratori	648.496	644.343
Indennità di carica ai Sindaci	142.790	142.400
Rimb. spese e get. presenza Sindaci	206.059	187.414
Rimb. spese e get. presenza Amm.ri e Delegati	2.006.416	2.043.624
<b>COMP. PROF.LI E LAV. AUTONOMO</b>	<b>1.948.648</b>	<b>1.918.298</b>
Consulenze legali e notarili	774.055	689.522
Consulenze tecniche ed amministrative	806.740	851.454
Altre consulenze	367.853	377.322
<b>PERSONALE</b>	<b>20.042.045</b>	<b>19.926.875</b>
Retribuzioni dipendenti	12.923.636	13.115.221
Retribuzioni portieri	551.202	542.533
Oneri sociali personale	3.624.420	3.635.916
Oneri sociali portieri	163.793	163.123
Trattamento di fine rapporto	1.085.990	1.007.680
Benefici di natura varia	276.500	248.000
Assicurazioni per il personale	17.719	16.960
Altri benefici	1.290.075	1.027.742
Missioni	41.364	90.783
Corsi di formazione	67.346	78.917
<b>MATERIALI SUSSIDIARI E DI CONSUMO</b>	<b>134.958</b>	<b>159.630</b>
Acquisti materiale vario	126.444	137.304
Acquisti divise	8.514	22.326
<b>UTENZE VARIE</b>	<b>1.364.814</b>	<b>1.386.585</b>
Energia elettrica	234.292	198.990
Spese telefoniche	246.612	320.357
Spese postali	859.174	846.242
Altre utenze	24.736	20.996

**Costi**

Descrizione	Valore al 31-12-2011	Valore al 31-12-2010
<b>SERVIZI VARI</b>	<b>4.075.679</b>	<b>3.882.603</b>
Assicurazioni locali ufficio ed autovetture	76.953	82.884
Assicurazioni immobili	170.341	170.244
Servizi informatici	331.299	316.710
Servizi pubblicitari	54.812	27.722
Prestazioni di terzi	478.431	522.840
Spese di rappresentanza	25.587	133.158
Spese bancarie	2.455.586	2.034.818
Trasporti e spedizioni	6.640	34.484
Noleggi	142.318	163.168
Altre prestazioni di servizi	333.712	396.575
<b>AFFITTI PASSIVI</b>	<b>125.556</b>	<b>123.339</b>
Affitti locali uso ufficio	125.556	123.339
<b>SPESE PUBBLICAZIONE PERIODICO</b>	<b>520.762</b>	<b>716.146</b>
Spese di tipografia	330.729	360.889
Spedizione periodico	190.033	355.257
<b>ONERI TRIBUTARI</b>	<b>25.091.231</b>	<b>25.858.749</b>
IRPEG - IRES	7.405.423	6.833.814
I.C.I.	2.179.470	2.193.685
IVA su compensi dei concessionari	258.675	245.056
Ritenute erariali sugli interessi di c/c e depositi	1.673.198	1.028.742
Ritenute erariali e imposte varie	12.912.655	14.884.714
I.R.A.P.	661.810	672.738
<b>ONERI FINANZIARI</b>	<b>18.059.379</b>	<b>9.659.805</b>
Interessi passivi	279.824	172.686
Altri	762.996	1.691.544
Oneri finan. derivanti da operazioni mobiliari	16.537.038	7.338.422
Interessi passivi su scarti d'emissione	115.391	105.685
Int. Pass. su scarti negoziazione Immobilizzazioni finanziarie	364.130	351.468

## Costi

Descrizione	Valore al 31-12-2011	Valore al 31-12-2010
<b>ALTRI COSTI</b>	<b>2.902.373</b>	<b>3.841.163</b>
Pulizie uffici	224.803	227.690
Spese condominiali	135.345	139.109
Canoni di manutenzione	502.886	415.190
Libri, giornali e riviste	36.765	38.805
Adattamenti locali ufficio	153.895	169.600
Visite fiscali ai dipendenti	2.968	10.716
Spese di locomozione	24.238	17.261
Stampa e pubblicazioni	68.775	210.547
Congressi, Convegni e Conferenze	121.289	488.226
Varie	32.994	41.871
Gestioni immobili	991.064	1.039.351
Riparazione straordinaria immobili	607.351	1.042.797
<b>AMM.TI - SVALUTAZIONI - ALTRI ACC.TI</b>	<b>98.564.011</b>	<b>43.410.451</b>
Immobilizzazioni immateriali	144.055	230.815
Immobilizzazioni materiali	7.603.456	7.570.911
Svalutazione crediti	12.495.499	3.725.078
Accantonamento per spese liti in corso	820.910	904.808
Accantonamento per supplemento pensioni	547.598	2.052.783
Accantonamento per pensioni teor. maturate salvo v.e.	0	0
Accantonamento residui assistenza	26.163.360	15.172.819
Accantonamento per contributo modulare	50.789.133	13.753.237
<b>ONERI STRAORDINARI</b>	<b>5.694.380</b>	<b>7.225.838</b>
Sopravvenienze passive	3.193.564	2.244.731
Insussistenze attive	2.500.816	4.633.305
Minusvalenze	0	340.144
Oneri straordinari diversi	0	7.658
<b>RETTIFICHE DI VALORI</b>	<b>250.380.982</b>	<b>131.073.616</b>
Rettifiche di valori	250.380.982	131.073.616
<b>RETTIFICHE DI RICAVI</b>	<b>5.496.386</b>	<b>3.194.477</b>
Restituzioni varie	0	0
Interessi depositi cauzionali inquilini	3.177	2.278
Sgravi trattenuti	5.493.209	3.192.199
<b>TOTALE GENERALE COSTI</b>	<b>1.134.783.598</b>	<b>927.303.004</b>
<b>Totale costi</b>	<b>1.134.783.598</b>	<b>927.303.004</b>
<b>Avanzo d'esercizio</b>	<b>548.753.607</b>	<b>510.205.291</b>
<b>Totale a pareggio</b>	<b>1.683.537.205</b>	<b>1.437.508.295</b>

I totali sono soggetti ad arrotondamenti rispetto ai dati analiticamente esposti in Nota Integrativa nel limite massimo di Euro 4,00