

- i depositi cauzionali risultano regolarmente iscritti per il valore originario;
- l'onere per il personale, esposto nel rendiconto in esame, si riferisce a nove dipendenti in servizio al 31.12.2010, consistenza numerica invariata rispetto a quella esistente al 31.12.2009 (1 dirigente, 2 impiegati e 6 operai di cui 2 con il contratto nazionale Consorzi di Bonifica e 7 con il contratto del Parastato, come previsto dal Decreto Interministeriale 2728 del 30/9/85).

Per quanto sopra il Collegio dei Revisori esprime parere favorevole all'approvazione del Rendiconto generale 2010.

Milano, 23 maggio 2011

IL COLLEGIO DEI REVISORI

Dr. Alessandro Alessandrini

Dr. Cesare Moscariello

Dr. Franco Rudoni

TERRENI DI PROPRIETA' IN COMUNE DI GOLASECCA (Va)

FOGLIO	NUMERO MAPPALE	SUPERFICIE (mq)	QUALITA'	CLASSE	R.D. 2000	R.A. 2000
903	969	180	INCOLTO STERRATO			
903	969	520	INCOLTO PRODUTTIVO	3	0,24	0,08
903	1655	370	INCOLTO PRODUTTIVO	1	0,29	0,06
903	511	205	INCOLTO PRODUTTIVO	3	0,09	0,03
903	515	480	SEMINATIVO	3	1,73	0,99
903	1060	650	BOSCO MISTO	2	0,84	0,17
903	958	1810	INCOLTO PRODUTTIVO	1	1,4	0,28
903	959	1020	SEMINATIVO ARBORATO	4	3,69	2,11
903	966	560	INCOLTO PRODUTTIVO	3	0,26	0,09
903	1654	650	INCOLTO PRODUTTIVO	1	0,5	0,1
903	948	1980	INCOLTO PRODUTTIVO	1	1,52	0,3
903	949	830	SEMINATIVO	3	3,11	1,78
903	2002	420	INCOLTO PRODUTTIVO	1	0,32	0,08
903	985	520	SEMINATIVO	3	1,88	1,07
903	1581	570	BOSCO ALTO FUSTO	2	0,88	0,15
903	2034	530	INCOLTO PRODUTTIVO	1	0,41	0,08
903	967	340	INCOLTO PRODUTTIVO	3	0,18	0,05
903	964	235	INCOLTO PRODUTTIVO	3	0,11	0,04
903	978	1000	INCOLTO PRODUTTIVO	3	0,46	0,15
903	945	3040	INCOLTO PRODUTTIVO	2	1,88	0,47
903	1971	520	INCOLTO PRODUTTIVO	1	0,4	0,08
903	937	1390	INCOLTO PRODUTTIVO	2	0,86	0,21
903	976	1050	PASCOLO	U	1,08	0,54
903	982	4800	INCOLTO PRODUTTIVO	3	2,23	0,74
903	977	550	INCOLTO PRODUTTIVO	3	0,25	0,08
903	1861	1800	BOSCO ALTO FUSTO	2	2,79	0,46
903	1886	250	INCOLTO PRODUTTIVO	1	0,19	0,04
903	972	460	PASCOLO	U	0,47	0,24
903	973	290	INCOLTO STERRATO			
903	1661	340	BOSCO ALTO FUSTO	2	0,53	0,09
903	963	1280	INCOLTO PRODUTTIVO	2	0,79	0,2
903	962	560	SEMINATIVO	3	2,1	1,2
903	961	1180	PASCOLO	U	1,22	0,61
903	4964	350	INCOLTO PRODUTTIVO	2	0,22	0,05
903	950	710	SEMINATIVO	3	2,57	1,47
903	952	40	PASCOLO	U	0,04	0,02
903	939	920	INCOLTO PRODUTTIVO	2	0,57	0,14
903	941	1000	INCOLTO PRODUTTIVO	2	0,62	0,15
903	6617	85	INCOLTO PRODUTTIVO	1	0,06	0,01
903	6818	6560	INCOLTO PRODUTTIVO	2	4,06	1,02
903	960	2660	PASCOLO	U	2,75	1,37
903	975	420	INCOLTO PRODUTTIVO	3	0,19	0,06
903	1722	1030	BOSCO ALTO FUSTO	2	1,59	0,26
903	1886	335	INCOLTO PRODUTTIVO	1	0,26	0,05
903	980	230	INCOLTO PRODUTTIVO	3	0,11	0,03
903	5966	210	INCOLTO PRODUTTIVO	3	0,1	0,03
903	953	290	SEMINATIVO	3	1,05	0,6
903	954	60	PASCOLO	U	0,06	0,03
903	942	590	INCOLTO PRODUTTIVO	2	0,36	0,09
903	974	240	INCOLTO STERRATO			
903	1663	1000	BOSCO ALTO FUSTO	2	1,55	0,26
903	940	1340	INCOLTO PRODUTTIVO	2	0,83	0,21
903	956	1030	INCOLTO PRODUTTIVO	1	0,8	0,16
903	944	1660	BOSCO CEDUO	2	2,14	0,43
903	938	1620	INCOLTO PRODUTTIVO	2	1,1	0,25
903	981	1630	PASCOLO	U	1,69	0,84
903	943	220	INCOLTO PRODUTTIVO	2	0,14	0,03
903	946	1380				
903	955	520	SEMINATIVO	3	1,88	1,07
903	957	300	INCOLTO PRODUTTIVO	3	0,14	0,05
903	1574	390	INCOLTO PRODUTTIVO	1	0,3	0,06

TOTALE
SUPERFICIE 57240mq

TERRENI DI PROPRIETA' IN COMUNE DI CASTELLETO SOPRA TICINO (No)

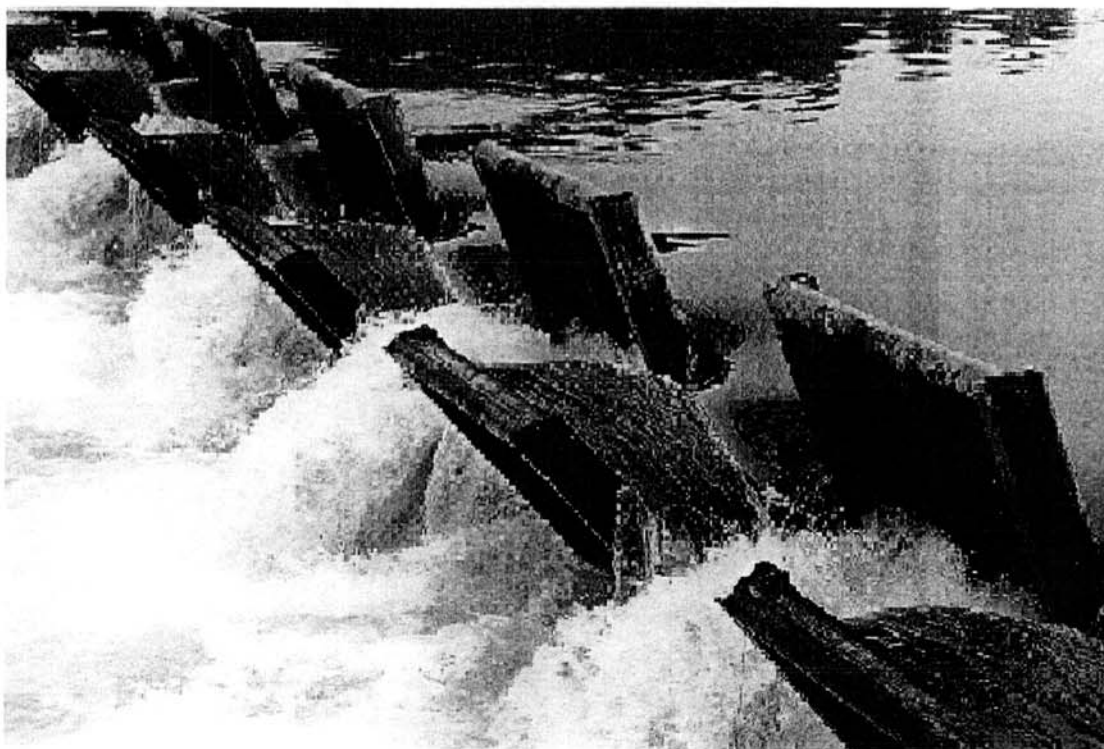
FOGLIO	NUMERO MAPPALE	SUPERFICIE (mq)	QUALITA'	CLASSE	R.D. 2000	R.A. 2000
22	721	2980	SEMINATIVO	3	12,31	18,47
22	882	8490	BOSCO CEDUO	3	3,51	0,44
22	190	430	BOSCO CEDUO	2	0,24	0,02
22	239	650	BOSCO MISTO	3	0,40	0,20
22	240	770	BOSCO MISTO	3	0,48	0,24
22	244	35000	BOSCO CEDUO	3	14,46	1,81
22	329	1720	VIGNETO	3	4,89	7,55
22	375	5690	SEMINATIVO	3	23,51	35,26
22	376	6160	BOSCO CEDUO	2	3,50	0,32
22	371	1240	BOSCO MISTO	2	0,96	0,38
22	233	4090	BOSCO CEDUO	2	2,32	0,21
22	619	740	SEMINATIVO	3	3,06	4,59
22	321	1020	SEMINATIVO	3	4,21	6,32
22	716	10	PRATO	3	0,03	0,04
22	718	10	BOSCO CEDUO	2	0,01	0,00
22	237	1980	BOSCO CEDUO	2	1,12	0,10
22	238	3760	BOSCO MISTO	3	2,33	1,17
22	310	810	SEMINATIVO	3	3,35	5,02
22	323	1260	PRATO	3	3,90	4,88
22	324	1080	VIGNETO	3	3,07	4,74
22	325	4260	BOSCO CEDUO	2	2,42	0,22

TOTALE
SUPERFICIE 82150mq

CONSORZIO DEL TICINO

ESERCIZIO 2011

RENDICONTO GENERALE



PAGINA BIANCA

CONSORZIO DEL TICINO

Per l'opera regolatrice del LAGO MAGGIORE costituito con R.D.L. 1595 del 14/06/1928

Ente Pubblico ai sensi della Legge 20/03/1975 n. 70

20121 MILANO — C.so P.ta Nuova 18 — Tel. 02/29004722

Nell'intento di ritrarre il maggior possibile beneficio dalle acque del Lago Maggiore (Verbano), che alimentano cospicue utenze irrigue ed idroelettriche lungo l'emissario fiume Ticino, nel 1938-43 vennero costruite le opere per la regolazione a serbatoio del lago stesso.

Esse sono ubicate sul Ticino poco a valle del suo incile, a circa 3 km da Sesto Calende, e comprendono lo sbarramento di regolazione ed opere accessorie.

Lo sbarramento, disposto attraverso l'alveo del fiume in corrispondenza di una soglia naturale, detta rapida della Miorina, ha una lunghezza di 200 m ed è attuato con 120 portine metalliche tipo Chanoine completamente abbattibili.

Tali portine, incernierate sulla platea di fondo, possono assumere differenti posizioni per la ritenuta delle acque, essendo a tale scopo manovrate da due carri a comando idrodinamico, i quali scorrono lungo il ponte metallico di manovra che attraversa il fiume sostenuto da tre pile in alveo. Quando tutte le portine sono abbattute l'alveo risulta completamente libero per il deflusso delle acque, come era in natura, salvo le tre pile di limitato spessore.

Con la manovra anzidetta si regolano opportunamente le portate defluenti dal Lago Maggiore, al fine di trattenere nel lago stesso — che funziona così da serbatoio — le acque sovrabbondanti che senza la regolazione defluirebbero inutilizzate lungo il Ticino: tali acque restano nel lago a costituire riserva, per essere successivamente utilizzate nei periodi di portate naturali insufficienti a soddisfare le occorrenze delle derivazioni dal fiume.

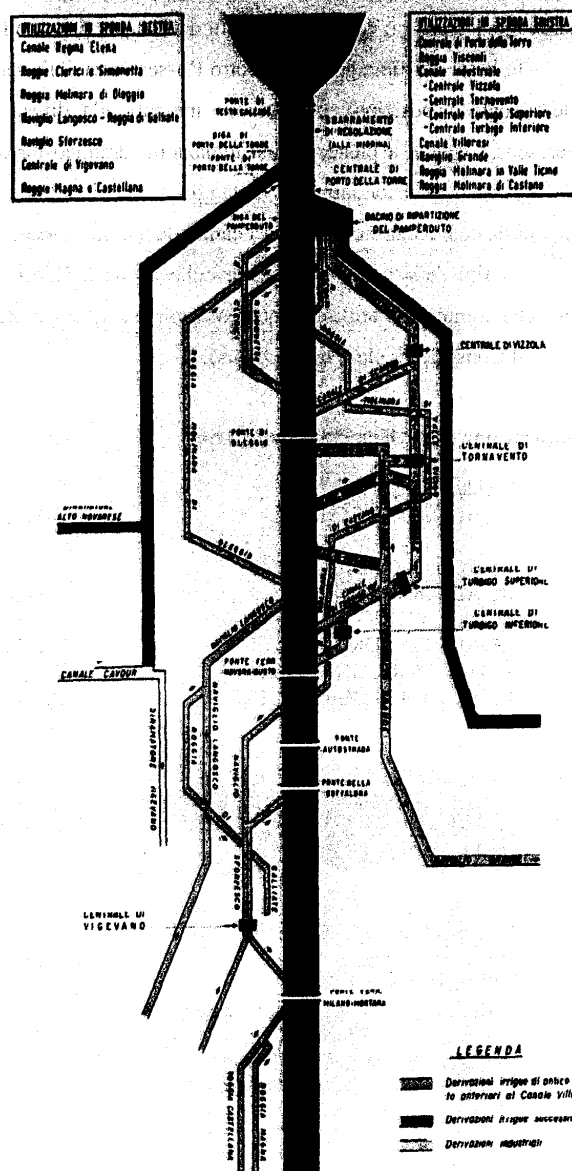
Il Lago Maggiore è dominato da un vasto bacino imbrifero (circa 6600 km², di cui metà in territorio svizzero), che alimenta il lago stesso con gli affluenti Toce, Maggia-Melezza, Ticino prelacuale, Verzasca, Tresa ed altri minori, i quali vi adducono anche le acque dei laghi di Lugano, Varese, Orta, Comabbio, Monate, Mergozzo; inoltre nel bacino imbrifero esistono numerosi serbatoi per impianti idroelettrici, di rilevante capacità complessiva.

Lo specchio lacuale ha la superficie media di 210 km²; pertanto ad ogni centrimetro di variazione del livello corrisponde il volume di 2.100.000 m³.

Le variazioni del livello del lago che dipendono dalla regolazione sono contenute entro i limiti definiti da norme Ministeriali: dalla quota (- 0,50 m) alla quota (+ 1,00 m) dell'idrometro di Sesto Calende, con una escursione totale di 1,50 m alla quale corrisponde il volume di 315 milioni di m³. Da diversi anni il limite superiore dell'invaso nella stagione invernale viene consentito fino a quota (+ 1,50 m) il che permette di trattenere nel lago altri 105 milioni di m³ di acqua, limitatamente a tale stagione.

Gli invasi si effettuano normalmente in corrispondenza delle piogge — in primavera e in autunno — e, inoltre, nel mese di giugno con gli imponenti apporti dello scioglimento delle nevi. L'utilizzazione dei volumi accumulati nel lago avviene nei periodi primaverile-estivo e autunno-invernale: in tali periodi stagionali, per il complesso delle utenze si erogano, rispettivamente, 210 - 240 m³/sec e 140 - 150 m³/sec.

Derivazioni dal fiume ticino per irrigazione e forza motrice



ESTRATTO DELLO STATUTO APPROVATO CON D.M. 25.07.2011 n. GAB-DEC-2011-0000117**Capo I – Scopi e limiti del Consorzio****Art. 1****(Scopi e sede del Consorzio)**

Il Consorzio del Ticino, già istituito col R.D. 14 giugno 1928-VI, n. 1595, convertito nella legge 20 dicembre 1928-VII, n. 3228, e successivamente modificato col R.D.L. 12 luglio 1938 XVI, n. 1297, convertito nella legge 16 gennaio 1939 n. 410, è stato dichiarato ente pubblico non economico ai sensi della legge 70/75, e provvede alla costruzione, alla manutenzione e all'esercizio dell'opera regolatrice del Lago Maggiore, nonché a coordinare e disciplinare l'esercizio delle utilizzazioni dell'acqua disponibile nell'interesse generale.

In base a distinte gestioni e sotto l'osservanza delle relative leggi speciali, il Consorzio può chiedere, a termini delle vigenti disposizioni, concessioni inerenti alla difesa delle sponde del lago e dell'emissario e delle zone rivierasche soggette a piene; alle sistemazioni idraulico-forestali; alla migliore e integrale utilizzazione delle acque nell'interesse dei consorziati ed a vantaggio dell'agricoltura e dell'industria, a condizione che l'utilizzazione stessa sia compatibile con quella richiesta per i canali demaniali d'irrigazione.

Ai fini della tutela ambientale delle acque il Consorzio vigila affinché nelle derivazioni già esistenti ed in quelle che potranno essere concesse in avvenire siano osservate le norme di legge.

Il Consorzio ha la sede in Milano.

Composizione degli Organi del Consorzio:

- | | |
|---|---|
| 1. – Presidente
DR. ALESSANDRO FOLLI | Ministero dell'Ambiente e della Tutela del Territorio e del Mare |
| 2. – Consiglio di Amministrazione
DR. ALESSANDRO FOLLI
DR. ING. BRUNO BOLOGNINO
DR. ALESSANDRO UBIALI
DR. ING. CORRADO COLETTA
DR. ING. AMBROGIO PIATTI | Presidente
Rappresentante Utenti Sponda piemontese
Rappresentante Utenti Irrigui sponda lombarda
Rappresentante Utenze Industriali (ENEL GREEN POWER)
Rappresentante Utenze Industriali (ENEL Produzione) |
| 3. – Collegio dei Revisori dei Conti
DR. ALESSANDRO ALESSANDRINI
DR. CESARE MOSCARIELLO
DR. FRANCO RUDONI | Presidente – Rapp. Min. Ambiente e Tutela del Territorio e del Mare
Rappresentante Ministero dell'Economia e delle Finanze
Rappresentante Utenti |
| 4. – Principali Utenti del Consorzio
ENEL Produzione
ENEL GREEN POWER
ENEL GREEN POWER (per Antiche utenze)
ASSOCIAZIONE IRRIGAZIONE EST SESIA
CONSORZIO VILLORESI
ROGGIA MOLINARA DI OLEGGIO | Lago Delio
Sponda sinistra Ticino
Sponda destra/sinistra Ticino
Sponda destra Ticino
Sponda sinistra Ticino
Sponda destra Ticino |

DOTAZIONE ORGANICA

(rideterminata in base ai carichi di lavoro ed approvata dal Ministero Lavori Pubblici - Direzione Generale degli Affari Generali e del Personale con nota 26 marzo 1997, prot. n. 1180)

Qualifica e Profilo Professionale	N.	Dipendenti
DIRIGENTE*		
Direttore Unico		1
AREA B – Posizione B2		
Assistente Tecnico		1
AREA B – Posizione B1		
Operatore di amministrazione		1
Operatore specializzato		4
AREA A – Posizione A3		
Operatore qualificato		2
Totale		<hr/> 9

* Contratto Collettivo Nazionale Consorzi di Bonifica

RENDICONTO FINANZIARIO GESTIONALE		ENTRATE						
CODICE	N°	CAPITOLO DENOMINAZIONE	GESTIONE DI COMPETENZA			SOMME ACCERTATE		
			INIZIALI	VARIAZIONI in + / in -	DEFINITIVE	Riscosse	Rimaste da Riscuotere	Totale Accertam.
		1. CENTRO RESP. AMM. "CONSORZIO DEL TICINO"						
		1.1 Titolo I - ENTRATE CORRENTI						
		1.1.1 - ENTRATE CONTRIBUTIVE						
		1.1.1.1 - ALIQ. CONTRIB. A CARICO DEGLI ISCRITTI						
111100	1	Contributo utenti	1.114.350		1.114.350	1.114.350		1.114.350
		1.1.1.2 - QUOTE DI PARTECIPAZIONE ISCRITTI ALL'ONERE DI SPECIFICHE GESTIONI						
111200	2	Contributo straordinario utenti						
		1.1.2 - ENTRATE DERIVANTI DA TRASF. CORRENTI						
		1.1.2.1 - TRASFERIMENTI DALLO STATO						
		1.1.2.2 - TRASFERIMENTI DALLE REGIONI						
112200	4	Interreg II						
		1.1.2.3 - TRASFERIMENTI DA COMUNI E PROVINCE						
		1.1.2.4 - TRASFERIM. DA ALTRI ENTI PUBBLICI						
		1.1.3 - ALTRE ENTRATE						
		1.1.3.1 - ENTRATE DERIVANTI DALLA VENDITA DI BENI E DALLA PRESTAZIONE DI SERVIZI						
		Ricavi dalla vendita di pubblicazioni						
113100	5	Proventi derivanti dalla prestazione di servizi Realizzi per cessione materiale fuori uso	1.300	39.380	40.680	39.380		39.380
		1.1.3.2 - REDDITI E PROVENTI PATRIMONIALI						
113200	6	Affitti di immobili (terreni ed altri beni patrimoniali)	1.600	4.900	6.500	7.484		7.484
113210	7	Interessi attivi sui mutui, depositi e conti/correnti	1.300		1.300	1.404	503	1.906
		1.1.3.3 - POSTE CORRETTIVE E COMPENSATIVE DI USCITE CORRENTI						
113300	8	Rimborso da fondo ENPAIA per pensioni						
113310	9	Recuperi e rimborsi diversi	800		800	484		484
		1.1.3.4 - ENTRATE NON CLASSIFICABILI IN ALTRE VOCI						
		Entrate eventuali						
		TOTALE GENERALE ENTRATE CORRENTI	1.119.350	44.280	1.163.630	1.163.102	503	1.163.604
		1. CENTRO RESP. AMM. "CONSORZIO DEL TICINO"						
		1.2 - TITOLO II - ENTRATE IN CONTO CAPITALE						
		1.2.1 - ENTRATE PER ALIENAZIONE DI BENI PATRIMONIALI E RISCOSSIONI DI CREDITI						
		1.2.1.1 - ALIENAZIONE DI IMMOBILI E DIRITTI REALI						
121100	10	Vendita Terreni						
		1.2.1.2 - ALIENAZIONE DI IMMOBILIZZAZIONI TECNICHE						
		1.2.1.3 - REALIZZO DI VALORI MOBILIARI						
		Cessione partecipazioni						
		Cessione di conferimenti e quote in altri enti						
		Realizzi di titoli emessi o garantiti dallo Stato						
		Realizzi di obbligazioni e cartelle fondiarie						
		Riscossione di buoni postali						
		Riscossione di crediti diversi						

DIFFEREN. RISPETTO PREVISIONI in+ / in-	RESIDUI A INIZIO ESERCIZIO	GESTIONE RESIDUI ATTIVI				GESTIONE DI CASSA			TOTALE RESIDUI ATTIVI A TERMINE ESERCIZIO
		RESIDUI		TOTALI	VARIAZ. in+ / in-	PREVISIONI	RISCOSSIONI	DIFFERENZE in+ / in-	
		RISCOSSI	RIMASTI DA RISCOOT.						
0						1.114.350	1.114.350	0	
	175.389		175.389	175.389		175.389		-175.389	175.389
-1.300						40.680	39.380	-1.300	
984						6.500	7.484	984	
606	225	225		225		1.525	1.629	104	503
-316						800	484	-316	
-26	175.614	225	175.389	175.614		1.339.244	1.163.327	-175.917	175.891

RENDICONTO FINANZIARIO GESTIONALE		ENTRATE						
CAPITOLO		GESTIONE DI COMPETENZA						
CODICE	N°	DENOMINAZIONE	PREVISIONI			SOMME ACCERTATE		
			INIZIALI	VARIAZIONI in + / in -	DEFINITIVE	Riscosse	Rimaste da Riscuotere	Totali Accertam.
		1.2.1.4 - RISCOSSIONE CREDITI						
		Prelevamenti di depositi bancari						
		Riscossioni i mutui a medio e lungo termine						
		Incassi annualità opere regolazione e semestr. scontate a terzi						
		Riscossioni di prestiti ed anticipazioni a breve termine						
		Ritiro di depositi a cauzione presso terzi						
		Riscossione di crediti diversi						
		1.2.2 - ENTRATE DERIVANTI DA TRASFERIMENTI IN CONTO CAPITALE						
		1.2.2.1 - TRASFERIMENTI DALLO STATO						
		1.2.2.2 - TRASFERIMENTI DALLE REGIONI						
		1.2.2.3 - TRASFERIMENTI DA COMUNI E PROVINCE						
		1.2.2.4 - TRASFERIMENTI DA ALTRI ENTI PUBBLICI						
		1.2.3 - ACCENSIONE DI PRESTITI						
		1.2.3.1. - ASSUNZIONE DI MUTUI						
		1.2.3.2. - ASSUNZIONE DI ALTRI DEBITI FINANZIARI						
		1.2.3.3 - EMISSIONE DI OBBLIGAZIONI						
		TOTALE GENERALE ENTRATE IN C/CAPITALE						
		1. CENTRO RESP. AMM. "CONSORZIO DEL TICINO"						
		1.3 TITOLO III - GESTIONI SPECIALI						
		1.3.1						
		TOTALE GENERALE ENTRATE GEST. SPECIALI						
		1.4 TITOLO IV - PARTITE DI GIRO						
		1.4.1 ENTRATE AVENTI NATURA DI PARTITE DI GIRO						
		1.4.1.1 - ENTRATE AVENTI NATURA DI PARTITE DI GIRO						
141100	29	Fondo ENPAIA	200	70.900	71.100	71.039		71.039
141110	30	Fondo Piccola Cassa	2.000		2.000	2.000		2.000
141120	31	Rimborso di somme pagate per c/terzi						
		TOTALE GENERALE ENTRATE PART. DI GIRO	2.200	70.900	73.100	73.039		73.039
		TOTALE GENERALE ENTRATE GESTIONI SPECIALI E PARTITE DI GIRO	2.200	70.900	73.100	73.039		73.039
		Riepilogo dei titoli Centro di responsabilità amm/va "Consorzio del Ticino"						
		Titolo I	1.119.350	44.280	1.163.630	1.163.102	503	1.163.604
		Titolo II						
		Titolo III						
		Titolo IV	2.200	70.900	73.100	73.039		73.039
		TOTALE DELLE ENTRATE	1.121.550	115.180	1.236.730	1.236.141	503	1.236.644
		DISAVANZO/AVANZO FINANZIARIO	8.000	90.895	98.895			32.093
		Fondo iniziale di cassa						
		TOTALE GENERALE	1.129.550	206.075	1.335.625	1.236.141	503	1.268.737

DIFFEREN. RISPETTO PREVISIONI in+ / in-	RESIDUI A INIZIO ESERCIZIO	GESTIONE RESIDUI ATTIVI				GESTIONE DI CASSA			TOTALE RESIDUI ATTIVI A TERMINE ESERCIZIO
		RISCOSSI	RIMASTI DA RISCOUOT.	TOTALI	VARIANZ. in+ / in-	PREVISIONI	RISCOSSIONI	DIFFERENZE in+ / in-	
-61						71.100 2.000	71.039 2.000	-61	
-61						73.100	73.039	-61	
-61						73.100	73.039	-61	
-26	175.614	225	175.389	175.614		1.339.244	1.163.327	-175.917	175.891
-61						73.100	73.039	-61	
-87	175.614	225	175.389	175.614		1.412.344	1.236.366	-175.978	175.891
-66.802						396.155	396.155		
-66.888	175.614	225	175.389	175.614		1.808.499	1.632.521	-175.978	175.891

RENDICONTO FINANZIARIO GESTIONALE			USCITE					
CAPITOLO			GESTIONE DI COMPETENZA					
COD.	N°	DENOMINAZIONE	PREVISIONI			SOMME IMPEGNATE		TOTALI IMPEGNI
			INIZIALI	VARIAZIONI in + / in -	DEFINITIVE	PAGATE	RIMASTI DA PAGARE	
		1. CENTRO RESP. AMM. "CONSORZIO DEL TICINO"						
		1.1 Titolo I - USCITE CORRENTI						
		1.1.1 - FUNZIONAMENTO						
		1.1.1.1 - USCITE PER GLI ORGANI DELL'ENTE						
111100	1	Assegni e indennità alla Presidenza						
111110	2	Rimborso viaggi alla Presidenza	12.000	6.000	18.000	14.163		14.163
111120	3	Comp., ind. e rimb. componenti organi coll. di amm.	15.000	4.500	19.500	18.780		18.780
111130	4	Compensi, indennità e rimborsi ai Revisori dei Conti	12.000	20.000	32.000	31.720		31.720
		1.1.1.2 - ONERI PER IL PERSONALE IN ATTIVITA' DI SERVIZIO						
111200	5	Stipendi ed altri assegni fissi al personale	320.000	-37.040	282.960	268.254		268.254
111210	6	Buoni mensa	14.000	-1.500	12.500	11.071		11.071
111230	8	Trattamento accessorio parastato	30.000	-13.460	16.540	15.822		15.822
111240	9	Indennità e rimborso spese viaggi per missioni	10.000	2.000	12.000	11.504		11.504
111250	10	Oneri previdenziali e assistenziali a carico dell'Ente	160.000	-15.000	145.000	125.839	14.168	140.007
111260	11	Altri oneri sociali a carico dell'Ente (Enpaia/Inail*)	25.000	-2.000	23.000	20.090	935	21.025
111270	12	Corsi per il personale e partecipazione alle spese per corsi indetti da enti, istituzioni e amm. varie	1.000	5.000	6.000	5.760		5.760
		1.1.1.3 - USCITE PER L'ACQUISTO DI BENI DI CONSUMO E DI SERVIZI						
111300	13	Acq. di materiale di consumo, di libri, giornali e noleggio di materiale tecnico	55.000	15.000	70.000	68.858		68.858
111310	15	Uscite di rappresentanza	4.600	4.000	8.600	7.238		7.238
111320	16	Fitto di locali e spese di condominio	40.000	-3.000	37.000	27.563	9.438	37.000
111330	17	Spese per energia elettrica	9.500		9.500	2.992	6.508	9.500
111340	18	Spese telefoniche, servizi vari	18.000	7.000	25.000	21.633	3.367	25.000
111350	19	Manut., riparaz. e adattam. locali sede e relativi imp.						
111360	20	Spese per pubblicità						
111370	21	Premi di assicurazione	8.500	1.500	10.000	8.814		8.814
111380	22	Spese per l'organizz. e partecip. a comm., conv. ecc.	8.000	-5.000	3.000	2.717		2.717
		1.1.2 - INTERVENTI DIVERSI						
		1.1.2.1 - USCITE PER PRESTAZ. ISTITUZIONALI						
112100	23	Manutenzioni e riparazioni straordinarie						
112110	24	Manutenzione ordinaria ed esercizio della regolazione	90.000	39.900	129.900	128.808	537	129.345
112120	25	Spese per studi, onorari, ricerche, rilevaz. e pubb. Obblighi ittigenici	7.250	-2.000	5.250	185		185
112140	27	Interreg II						
112150	28	Via Navigabile						
112160	29	Registro Italiano Dighe	35.000	5.000	40.000	36.953		36.953
112180	31	Spese per Centro di Competenza/DMV fiume Ticino	75.000	12.000	87.000	60.087	26.913	87.000
		1.1.2.2 - TRASFERIMENTI PASSIVI						
		Allo Stato						
		Alle Regioni						
		Ad altri enti del settore pubblico						
		Altri trasferimenti passivi						
		1.1.2.3 - ONERI FINANZIARI						
		Interessi passivi						
		1.1.2.4 - ONERI TRIBUTARI						
32		Imposte, tasse e tributi vari	6.000		6.000	2.517		2.517

DIFFEREN. RISPETTO PREVISIONI in+ / in-	RESIDUI A INIZIO ESERCIZIO	GESTIONE DEI RESIDUI PASSIVI				GESTIONE DI CASSA			TOTALE RESIDUI PASSIVI A TERMINE ESERCIZIO
		RESIDUI				PREVISIONI	PAGAMENTI	DIFFERENZE in+ / in-	
		PAGATI	RIMASTI DA PAGARE	TOTALI	VARIAZ. in+ / in-				
-3.837						18.000	14.163	-3.837	
-720						19.500	18.780	-720	
-281						32.000	31.720	-281	
-14.706						282.960	268.254	-14.706	
-1.429						12.500	11.071	-1.429	
-718						16.540	15.822	-718	
-496						12.000	11.504	-496	
-4.993	15.923	15.923		15.923		160.923	141.762	-19.161	14.168
-1.975	1.377	1.377		1.377		24.377	21.468	-2.910	935
-240						6.000	5.760	-240	
-1.142						70.000	68.858	-1.142	
-1.362						8.600	7.238	-1.362	
	6.500	5.976	524	6.500		43.500	33.539	-9.961	9.961
	5.125	5.125		5.125		14.625	8.117	-6.508	6.508
	1.017	1.017		1.017		26.017	22.651	-3.367	3.367
-1.186						10.000	8.814	-1.186	
-283						3.000	2.717	-283	
-555						129.900	128.808	-1.092	537
-5.065						5.250	185	-5.065	
	141.415		141.415	141.415		141.415		-141.415	141.415
-3.047						40.000	36.953	-3.047	
	132.735	23.760	108.975	132.735		219.735	83.847	-135.888	135.888
-3.483						6.000	2.517	-3.483	

RENDICONTO FINANZIARIO GESTIONALE		USCITE						
CAPITOLO		GESTIONE DI COMPETENZA						
COD.	N°	DENOMINAZIONE	PREVISIONI			SOMME IMPEGNATE		
			INIZIALI	VARIAZIONI in + / in -	DEFINITIVE	PAGATE	RIMASTI DA PAGARE	TOTALI IMPEGNI
112400		1.1.2.5 - POSTE CORRETTIVE E COMPENSATIVE DI USCITE CORRENTI Restituzione e rimborsi diversi						
		1.1.2.6 - USCITE NON CLASSIFICABILI IN ALTRE VOCI						
112600	34	Uscite per liti (legali), arbitraggi, risarcimenti ed acc.		12.500	12.500	5.904		5.904
112610	35	Fondi speciali per rinnovi contrattuali in corso	3.000	-3.000				
112620	36	Fondo di riserva Somme a favore dello Stato	7.500	-7.500				
		1.1.3 - ONERI COMUNI						
		1.1.3.1						
		1.1.4 - TRATTAMENTI DI QUIESCENZA, INTEGRATIVI E SOSTITUTIVI						
		1.1.4.1 - ONERI PER IL PERSONALE IN QUIESCENZA Pensioni a carico dell'ente						
		1.1.4.2 - ACCANTONAM. AL TRATTAMENTO DI FINE RAPPORTO						
114200	38	TFS/TFR Parastato	11.000		11.000		11.000	11.000
		1.1.5. ACCANTONAMENTI A FONDI RISCHI ED ONERI						
		1.1.5.1. - ONERI PER IL PERSONALE IN QUIESCEN.						
		TOTALE GENERALE USCITE CORRENTI	977.350	44.900	1.022.250	897.270	72.865	970.134
		CENTRO DI RESP. "Consorzio del Ticino"						
		1. CENTRO RESP. AMM. "CONSORZIO DEL TICINO"						
		1.2 Titolo II - USCITE IN CONTO CAPITALE						
		1.2.1 INVESTIMENTI						
		1.2.1.1 ACQUISIZIONE DI BENI DI USO DUREVOLE ED OPERE IMMOBILIARI						
121100	39	Ricostruzione, ripristini e trasformazione di immobili	120.000	78.275	198.275	149.187	49.088	198.275
		1.2.1.2 - ACQUISIZIONE DI IMMOBILIZZAZIONI TECNICHE						
121200	40	Acquisto e potenziamento barconi						
121210	41	Acquisto autovettura						
121220	42	Acquisto scorte magazzino	10.000		10.000	2.808		2.808
121230	43	Acquisto di mobili e macchine d'ufficio	5.000		5.000	3.679		3.679
121240	44	Ripristini trasformaz.,manut. straord. Imp.						
121250	45	Carri ponte	5.000		5.000			
121260	46	Sistema di teleallarmi	10.000	12.000	22.000	20.801		20.801
121270	47	Acquisti di impianti , attrezzature e macchinari						
		1.2.1.3 - PARTECIPAZIONE E ACQUISTO DI VALORI MOBILIARI						
		Sottoscrizioni e acquisti di partecipazioni azionarie						
		Conferim. e quote di partecip. al patrim. di altri enti						
		Acquisti titoli emessi o garantiti da Stato e assimilati						
		Depositi in buoni postali						
		Acquisti di altri titoli di credito						

DIFFEREN. RISPETTO PREVISIONI in+ / in-	RESIDUI A INIZIO ESERCIZIO	GESTIONE DEI RESIDUI PASSIVI				GESTIONE DI CASSA			TOTALE RESIDUI PASSIVI A TERMINE ESERCIZIO
		RESIDUI		TOTALI	VARIAZ. in+ / in-	PREVISIONI	PAGAMENTI	DIFFERENZE in+ / in-	
		PAGATI	RIMASTI DA PAGARE						
-6.596	22.414	22.414		22.414		34.914	28.318	-6.596	
	146.368		146.368	146.368		157.368		-157.368	157.368
-52.116	472.874	75.593	397.281	472.874		1.495.124	972.862	-522.262	470.146
						198.275	149.187	-49.088	49.088
-7.192						10.000	2.808	-7.192	
-1.321						5.000	3.679	-1.321	
-5.000						5.000		-5.000	
-1.199						22.000	20.801	-1.199	

RENDICONTO FINANZIARIO GESTIONALE		USCITE		GESTIONE DI COMPETENZA				
CAPITOLO		PREVISIONI			SOMME IMPEGNATE			
COD.	N°	DENOMINAZIONE	INIZIALI	VARIAZIONI in + / in -	DEFINITIVE	PAGATE	RIMASTI DA PAGARE	TOTALI IMPEGNI
		1.2.1.4 - CONCESSIONE DI CREDITI ED ANTICIPAZIONI Concessione di mutui a medio e lungo termine Sconti a terzi di annualità, semestralità, ecc. Concessione di prestiti ed anticipazioni a breve termine Anticipazioni alle gestioni autonome Depositi a cauzione Concessioni di crediti diversi						
		1.2.1.5 - INDENNITA' DI ANZIANITA' E SIMILARI AL PERSONALE CESSATO DAL SERVIZIO						
		1.2.2 - ONERI COMUNI						
		1.2.2.1 - RIMBORSI DI MUTUI						
		1.2.2.2 - RIMBORSI DI ANTICIPAZIONI PASSIVE						
		1.2.2.3 - RIMBORSI DI OBBLIGAZIONI						
		1.2.2.4 - RESTITUZIONE ALLE GESTIONI AUTONOME DI ANTICIPAZIONI						
		1.2.2.5 - ESTINZIONE DEBITI DIVERSI						
		1.2.3 - ACCANTONAMENTI PER USCITE FUTURE						
		1.2.3.1 -						
		1.2.4 - ACCANTONAMENTO PER RIPRISTINO INVESTIMENTI						
		1.2.4.1 -						
		TOTALE GENERALE USCITE IN C/CAPITALE	150.000	90.275	240.275	176.475	49.088	225.563
		CENTRO DI RESP. "Consorzio del Ticino"						
		1. CENTRO RESP. AMM. "CONSORZIO DEL TICINO"						
		1.3 TITOLO III - GESTIONI SPECIALI						
		TOTALE GENERALE USCITE GEST. SPECIALI						
		CENTRO DI RESP. "Consorzio del Ticino"						
		1.4 TITOLO IV - PARTITE DI GIRO						
		1.4.1 USCITE AVENTI NATURA DI PARTITE DI GIRO						
		1.4.1.1 - USCITE AVENTI NATURA DI PARTITE DI GIRO						
141100	50	Fondo ENPALA	200	70.900	71.100	71.039		71.039
141110	51	Fondo Piccola Cassa	2.000		2.000	2.000		2.000
141120	52	Somme pagate per c/terzi						
141130								
		TOTALE GENERALE USCITE PARTITE DI GIRO	2.200	70.900	73.100	73.039		73.039
		CENTRO DI RESP. "Consorzio del Ticino"						
		Riepilogo dei titoli Centro di responsabilità amm/va "Consorzio del Ticino"						
		TITOLO I	977.350	44.900	1.022.250	897.270	72.865	970.134
		TITOLO II	150.000	90.275	240.275	176.475	49.088	225.563
		TITOLO III						
		TITOLO IV	2.200	70.900	73.100	73.039		73.039
		TOTALE DELLE USCITE	1.129.550	206.075	1.335.625	1.146.784	121.953	1.268.737
		Avanzo/Disavanzo Finanziario						
		TOTALE GENERALE	1.129.550	206.075	1.335.625	1.146.784	121.953	1.268.737