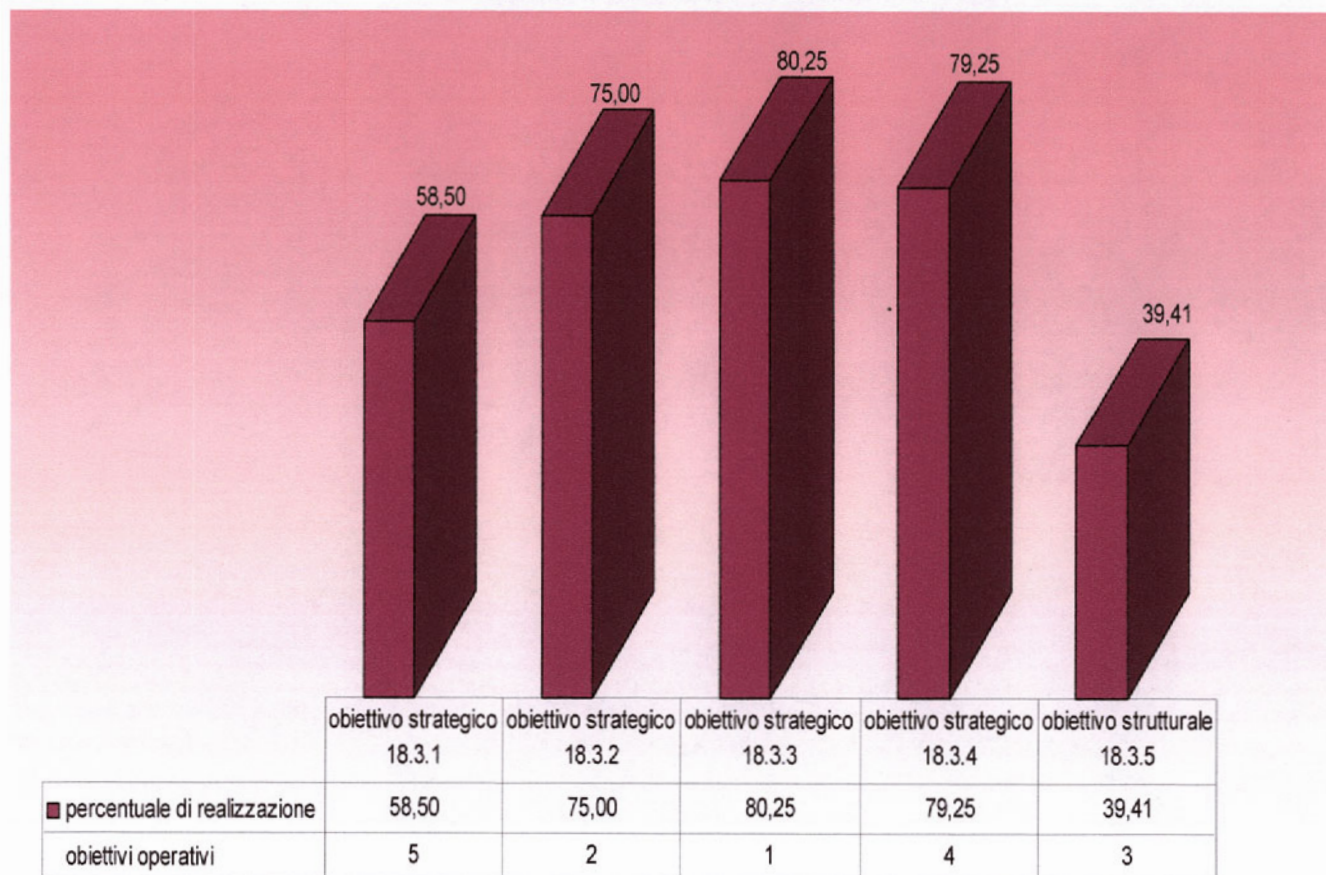
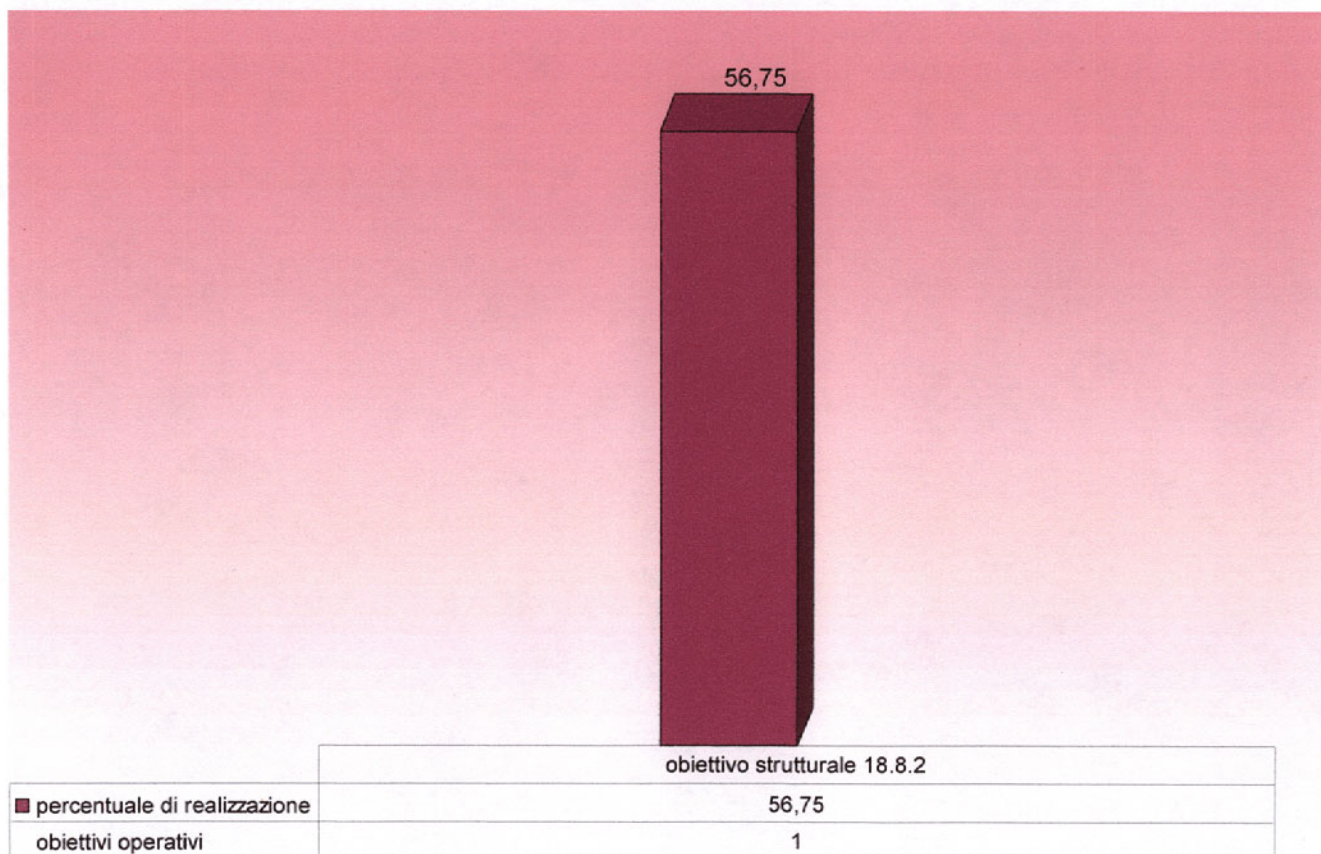


PERCENTUALE DI REALIZZAZIONE DEGLI OBIETTIVI STRATEGICI E STRUTTURALI DEL **PROGRAMMA 18.3.**

Direzione Generale per la Salvaguardia Ambientale



PERCENTUALE DI REALIZZAZIONE DEGLI OBIETTIVI STRUTTURALI DEL **PROGRAMMA 18.8.**
Direzione Generale per la Salvaguardia Ambientale

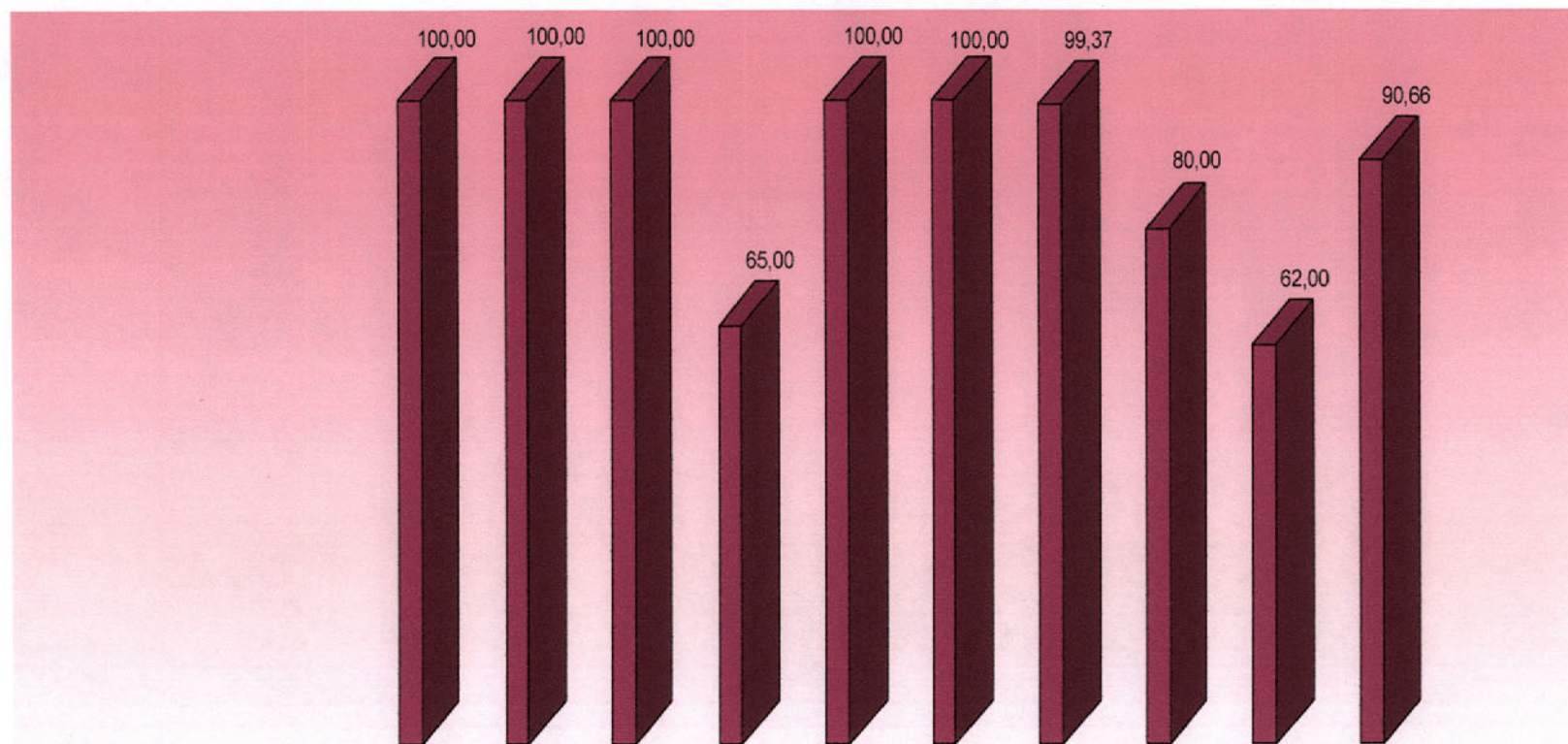


**Direzione Generale per la Difesa del Suolo (CDR6)
2009**

Programmi	Priorità politiche	Obiettivi strategici/ strutturali	% di realizzazione dell'obiettivo strategico/strutturale
18.1 Conservazione dell'assetto idrogeologico	Gestione risorse idriche ed uso del territorio	Obiettivo strategico 18.1.3 Estensione del Piano di Telerilevamento di monitoraggio dei dati ambientali	100%
		Obiettivo strutturale 18.1.4 Promuovere l'efficiente ripartizione dei fondi per le attività di difesa e sistemazione del suolo e dei corsi d'acqua.	100%
		Obiettivo strutturale 18.1.5 Promuovere l'efficiente ripartizione dei fondi per il funzionamento dei soggetti preposti alla gestione dei bacini fluviali e dei distretti idrografici	100%
		Obiettivo strutturale 18.1.6 Operare un efficiente ed efficace monitoraggio, verifica e analisi delle azioni relative alla difesa del suolo e all'assetto idrogeologico del territorio mediante il coordinamento dei sistemi cartografici	65%
		Obiettivo strutturale 18.1.7 Assicurare l'efficace svolgimento del procedimento per le proposte di nomina dei componenti dei Comitati Tecnici delle Autorità di Bacino di rilievo nazionale.	100%

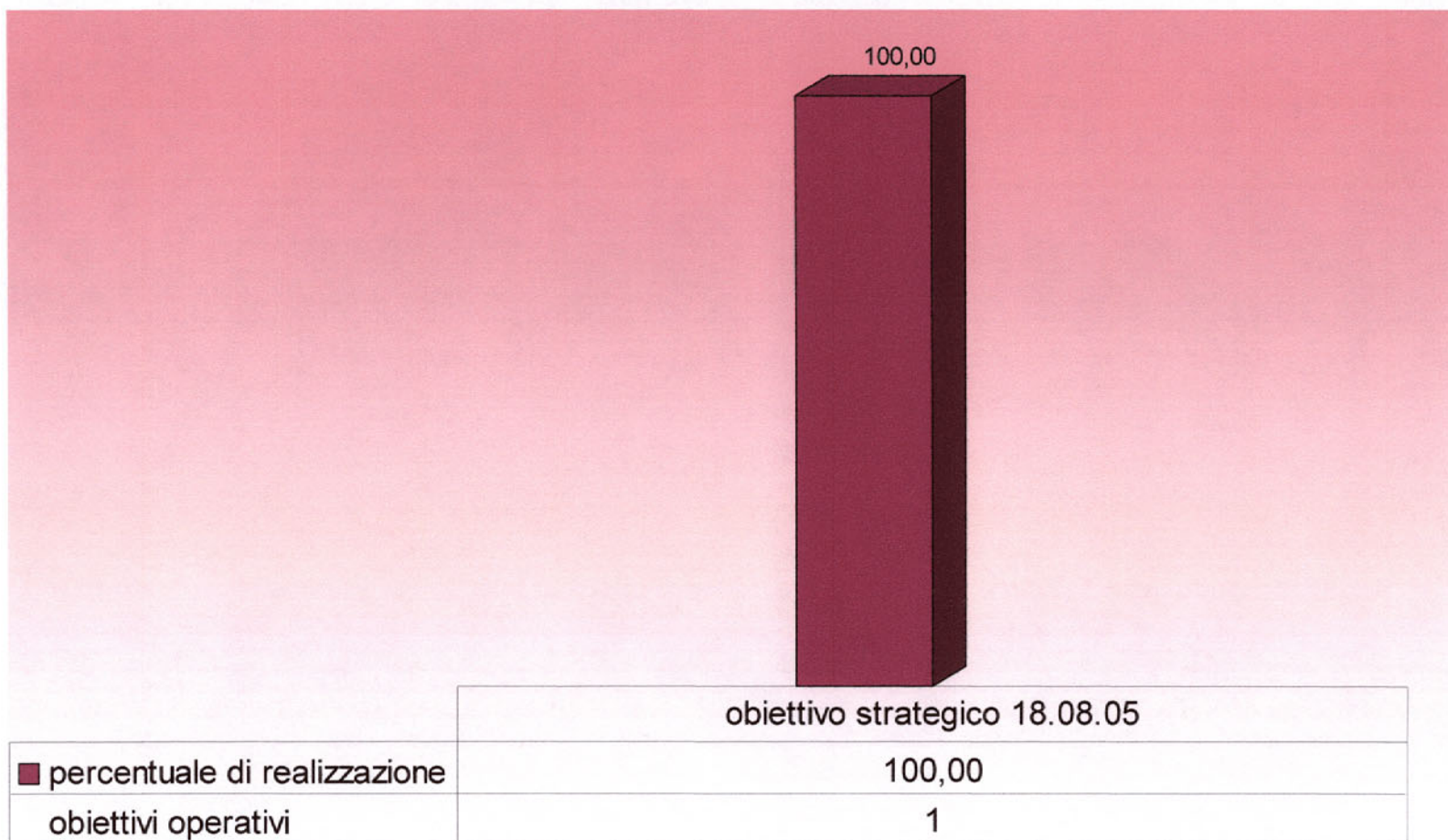
<i>Programmi</i>	<i>Priorità politiche</i>	<i>Obiettivi strategici/ strutturali</i>	<i>% di realizzazione dell'obiettivo strategico/strutturale</i>
18.1 <i>Conservazione dell'assetto idrogeologico</i>		Obiettivo strutturale 18.1.8 Trasferimento all'AIPO delle risorse finanziarie di competenza dell'ex Magistrato per il Po in ottemperanza al D. Lgs n. 112/98	100%
		Obiettivo strutturale 18.1.9 Autorizzazione alla costruzione e all'esercizio di elettrodotti e compatibilità paesaggistico ambientale in materia di cave e torbiere.	99,37%
		Obiettivo strategico 18.1.10 Predisposizione del piano di interventi idrogeologici prioritari..	80%
		Obiettivo strategico 18.1.11 Cabina di regia per la programmazione degli interventi di difesa del suolo	62%
		Obiettivo strategico 18.1.12 Potenziamento delle azioni di intervento per la difesa del suolo.	90,66%
18.8 <i>Vigilanza, prevenzione e repressione in ambito ambientale.</i>	Azioni volte a perseguire il danno ambientale	Obiettivo strategico 18.8.5 Promuovere le azioni volte al recupero del danno ambientale	100%

PERCENTUALE DI REALIZZAZIONE DEGLI OBIETTIVI STRATEGICI E STRUTTURALI DEL **PROGRAMMA 18.1.**
Direzione Generale per la Difesa del Suolo



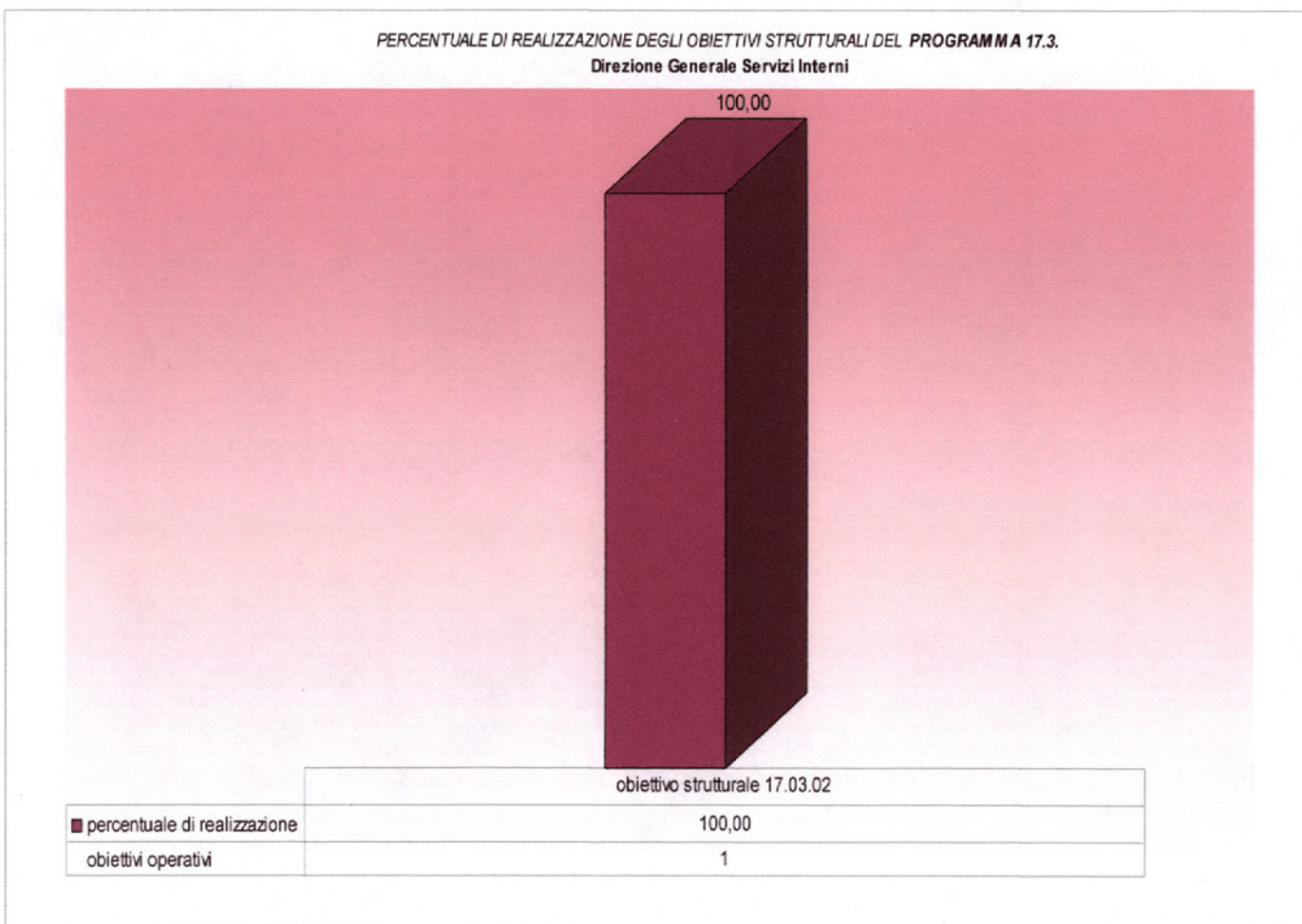
	ob. Strat. 18.01.03	ob. Strutt. 18.01.04	ob. Strutt. 18.01.05	ob. Strutt. 18.01.06	ob. Strutt. 18.01.07	ob. Strutt. 18.01.08	ob. Strutt. 18.01.09	ob. Strat. 18.01.10	ob. Strat. 18.01.11	ob. Strat. 18.01.12
■ percentuale di realizzazione	100,00	100,00	100,00	65,00	100,00	100,00	99,37	80,00	62,00	90,66
obiettivi operativi	1	2	1	1	1	1	4	1	1	3

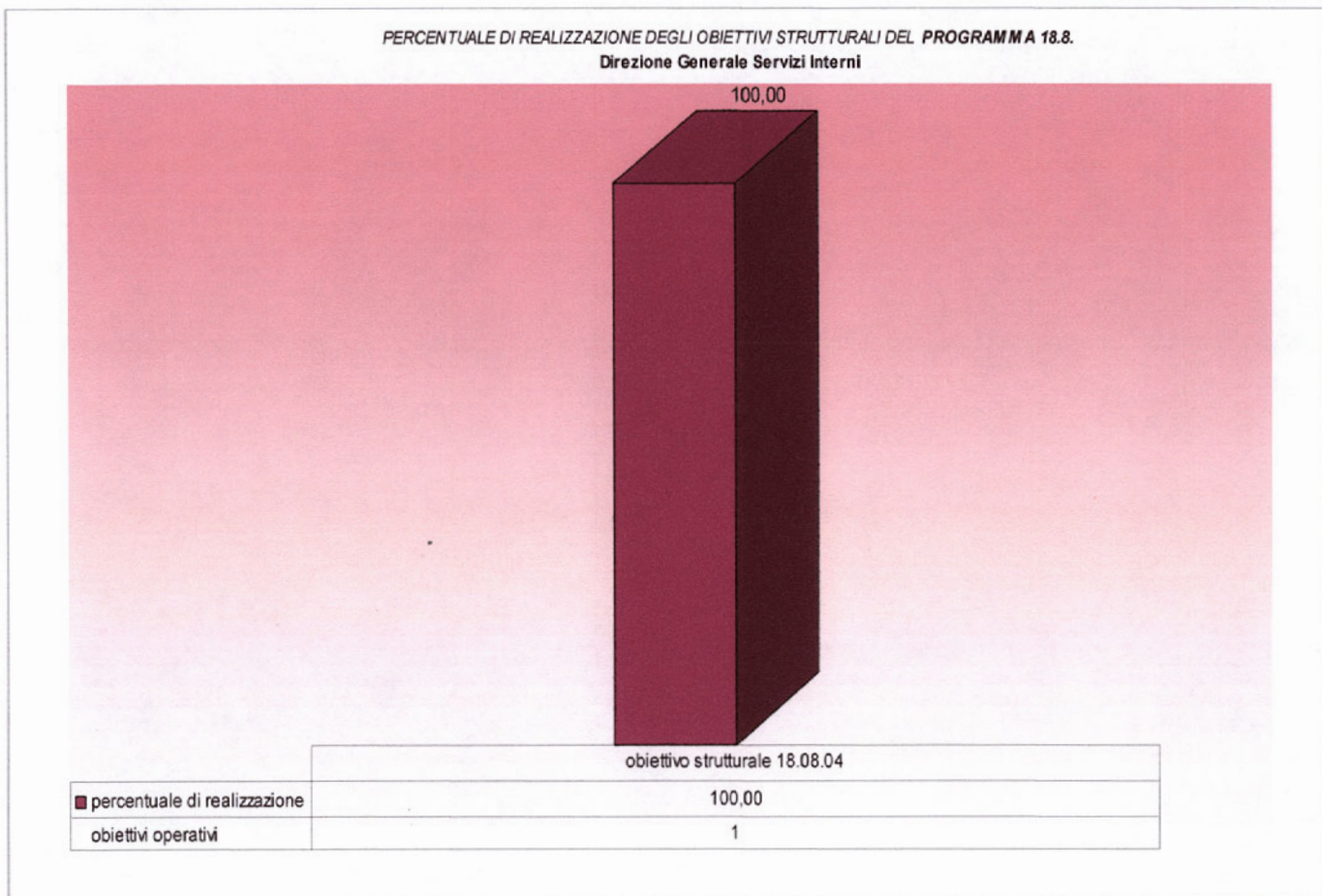
PERCENTUALE DI REALIZZAZIONE DEGLI OBIETTIVI STRATEGICI DEL PROGRAMMA 18.8.
Direzione Generale per la Difesa del Suolo



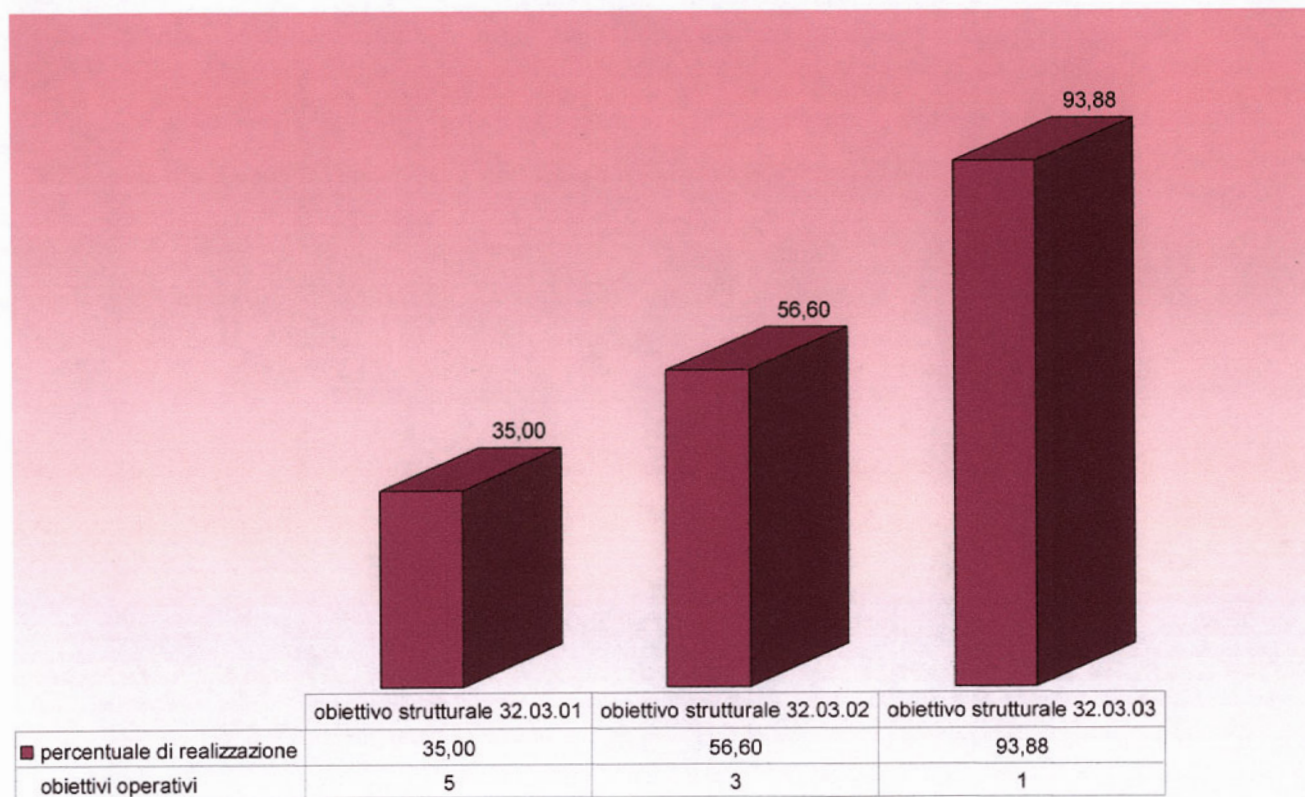
Direzione Generale per i Servizi Interni del Ministero (CDR7)**2009**

Programmi	Priorità politiche	Obiettivi strutturali	Percentuale di realizzazione
17.3 Ricerca in materia ambientale	Qualità dell'aria ed energia pulita	<i>Obiettivo strutturale</i> 17.3.2 Trasferimento fondi a favore dell'Istituto Superiore per la Ricerca Ambientale (I.S.P.R.A).	100%
18.8 Vigilanza e repressione in ambito ambientale	Azioni volte a perseguire il danno ambientale	<i>Obiettivo strutturale</i> 18.8.4 Promuovere le azioni volte al recupero del danno ambientale: Cura e gestione delle competenze stipendiali del personale dell'Arma dei Carabinieri poste in capo a questa Amministrazione	100%
32.3 Servizi e affari generali per le amministrazioni di competenza	NO PRIORITA' POLITICHE	<i>Obiettivo strutturale</i> 32.3.1 Completamento informatizzazione dei processi gestionali .	35%
		<i>Obiettivo strutturale</i> 32.3.2 Formazione del personale	56,6%
		<i>Obiettivo strutturale</i> 32.3.3 Mantenimento della effettività dei risultati nella erogazione dei servizi interni e generali al Ministero: mantenimento dei livelli raggiunti in termini di efficacia, economicità ed efficienza, nella erogazione dei servizi interni e generali di competenza a vantaggio del Ministero dell'Ambiente	93,88%





PERCENTUALE DI REALIZZAZIONE DEGLI OBIETTIVI STRUTTURALI DEL PROGRAMMA 32.3.
Direzione Generale per i Servizi interni del Ministero



SEZIONE III

SPESA PER MISSIONI, PROGRAMMI E PRIORITA' POLITICHE

TAV. II

Missioni	Programmi	Priorità Politiche	Stanziamenti				Impegni		Spese di cassa		Risorse umane addetti (n.)		Grado informatizzazione		
			(T-1) 2008 (1)	(T) 2009 (3)	(T+1) 2010	(T+2) 2011	(T-1) 2008 (1)	(T) 2009	(T-1) 2008 (1)	(T) 2009	(T-1) 2008 (1)	(T) 2009 (4)	Spese sostenute (impegni E.F. 2009) per informatizzazione e (5)	% di lavoro svolto con strumenti informatici	Rilevanza dei contatti intrattenuti con l'Amministrazione e con il cittadino
17	17.3	Qualità dell'aria ed energia pulita	€ 115.965.577,00	€ 113.780.894,00	€ 90.268.220,00		€ 113.030.336,25	€ 34.290.855,11	€ 104.777.524,12	€ 28.291.201,07	31	10,20	251.544,88	30%	Limitati
18	18.1	Gestione risorse idriche e uso del territorio	€ 401.346.212,00	€ 269.116.329,00	€ 0,00		€ 113.030.336,25	€ 274.636.785,21	€ 397.066.148,70	€ 38.197.343,83	89	78,14	4.165.732,33	30%	Limitati
18	18.3	Qualità dell'aria ed energia pulita	€ 852.877.616,72	€ 220.700.505,00	€ 70.843.193,00		€ 113.030.336,25	€ 286.529.735,07	€ 598.181.212,34	€ 225.357.983,09	235	185,09	127.636,74	30%	Limitati
18	18.5	Qualità dell'aria ed energia pulita per il raggiungimento degli obiettivi del protocollo di Kyoto. Comunicazione ed educazione ambientale	€ 303.092.402,00	€ 261.161.436,00	€ 95.225.141,00		€ 113.030.336,25	€ 315.294.923,50	€ 986.751.161,01	€ 334.656.147,92	134	172,6	46.398,20	30%	Limitati
18	18.6	Rifiuti e bonifiche. Gestione risorse idriche	€ 49.636.000,00	€ 0,00	€ 0,00		€ 113.030.336,25		€ 47.879.728,26		30			30%	Limitati
18	18.7	Tutela e conservazione della biodiversità. Salvaguardia del mare e della fascia costiera	€ 153.955.637,12	€ 147.529.334,00	€ 130.854.491,00		€ 113.030.336,25	€ 162.236.527,87	€ 142.893.433,64	€ 139.414.768,54	121	125,83	108.834,65	30%	Limitati
18	18.8	Danno ambientale	€ 9.285.773,28	€ 15.219.286,00	€ 13.746.710,00		€ 113.030.336,25	€ 105.287.976,10	€ 6.903.466,66	€ 113.603.480,58	13	15,44	4.296.653,57	30%	Limitati
18	18.9 (2)	Rifiuti e bonifiche. Gestione risorse idriche	€ 0,00	€ 189.142.443,00	€ 0,00		€ 113.030.336,25	€ 235.212.833,00		€ 362.155.642,85	0	127,17	3.284,50	30%	Limitati
18	18.11	Coordinamento generale informazione ed educazione ambientale comunicazione ambientale	€ 0,00	€ 0,00	€ 43.978.873,00		€ 0,00								
18	18.12	Tutela e conservazione del territorio e delle risorse idriche trattamento e smaltimento rifiuti bonifiche	€ 0,00	€ 0,00	€ 245.401.234,00		€ 0,00								
32	32.2	Non ci sono né Priorità politiche, né obiettivi	€ 17.151.647,14	€ 12.836.176,00	€ 10.728.411,00		€ 113.030.336,25		€ 14.654.386,60		113			30%	Limitati
32	32.3	Attività istituzionale trasversale a tutte le Direzioni che ha un ruolo più significativo per l'esercizio 2009 in considerazione dello spending review	€ 12.374.471,00	€ 9.006.899,00	€ 8.964.262,00		€ 113.030.336,25	€ 17.500.002,91	€ 12.609.871,26	€ 22.419.333,90	129	125,75	451.925,72	30%	Limitati
33	33.1	Non ci sono né Priorità politiche, né obiettivi	€ 3.957.005,86	€ 26.730.669,00	€ 27.754.573,00		€ 113.030.336,25	€ 2.081.085,00	€ 0,00		0			30%	Limitati

(1) Dati non disponibili

(2) Programma attivato nel 2009

(3) Stanziamenti riferiti alla Tabella 9 approvata con legge di bilancio del 22/12/2008 n. 203

(4) I dati relativi alle risorse umane addette sono comprensive delle risorse interne ed esterne e sono state calcolate sulla base del full time equivalenti

(5) I dati sono stati tratti dalla relazione annuale per le spese di informatizzazione DIGITPA

TECNOLOGIE E SISTEMI INFORMATIVI IMPIEGATI

Funzionalità	Sistema
Gestione attività proprie della Direzione	ARGO (gestione solo beni da inventariare)
	Banca dati SIDIMAR – Sistema difesa mare
	CASSA
	Catalogo GIS (catalogazione tematismi cartografici per VIA) e Teleview (visualizzazione progetti- strati-cartografici
	Censimento Parchi nazionali con area marina
	CITES (Convenzione di Washington sul Commercio Internazionale delle Specie di Fauna e Flora minacciate di estinzione.
	GAS (server per la gestione centralizzata dei meccanismi di autorizzazione di applicazioni eterogenee. Il sistema permette di definire profili utente ai quali associare diritti di accesso alle funzionalità.)
	GID (gestione integrata database per il VIA)
	Portale cartografico Nazionale
	Procedura ARES
	SILOS – gestione documentale
Gestione contabilità	SICOG
Gestione del personale	ORANGE – gestione del personale
Gestione documentale	ORANGE – gestione documentale
	Protocollo informatico SPIGA
Rilevazione presenze	RILP
Sistema conoscitivo risorse umane	SICO

TAV. III

Ex profili professionali	Numero addetti 1)							Retribuzione media 2)				
	2008			2009				2008		2009		
	Part-time	Tempo pieno	Tempo indeterminato	Part-time	Tempo pieno	Tempo indeterminato	Totale Aree	Numero addetti	Retribuzione media *	Numero addetti	Retribuzione media*	somme accessorie previste e non erogate
ex A1	0	30	30	0	4	4	Tot. Area A	30	25.280	4	23.084	3.500
ex B1	3	51	54		40	40		54	27.023	40	25.661	3.700
ex B2	4	48	52	3	62	65		52	28.285	65	27.470	4.000
ex B3	15	107	122	17	109	126		122	29.639	126	29.210	4.500
Totali B	22	206	228	20	211	231	Tot. Area B	228	28.316	231	27.447	4.067
ex C1	9	144	153	10	145	155		153	32.072	155	31.477	5.000
ex C2	19	98	117	16	102	118		117	34.706	118	33.650	5.500
ex C3	6	68	74	6	73	79		74	37.784	79	36.875	6.000
Totali C	34	310	344	32	320	352	Tot. Area C	344	34.854	352	34.001	5.500
Totali	56	546	602	52	535	587	Totali	602		587		

1) Numero addetti alla fine degli anni indicati

2) Retribuzioni medie dei vari profili

* Retribuzione media annua = competenze fisse + accessorie (previste e non erogate nel 2009) al netto degli oneri a carico dell'Amministrazione

N.B.: i dati medi relativi alle retribuzioni del personale risentono sensibilmente dei movimenti avvenuti in corso d'anno tra le diverse qualifiche professionali e dai tagli intervenuti sulle voci accessorie