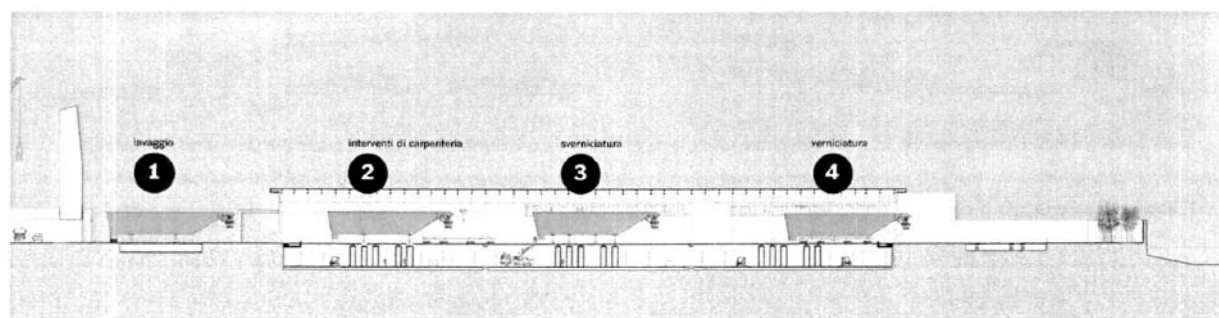
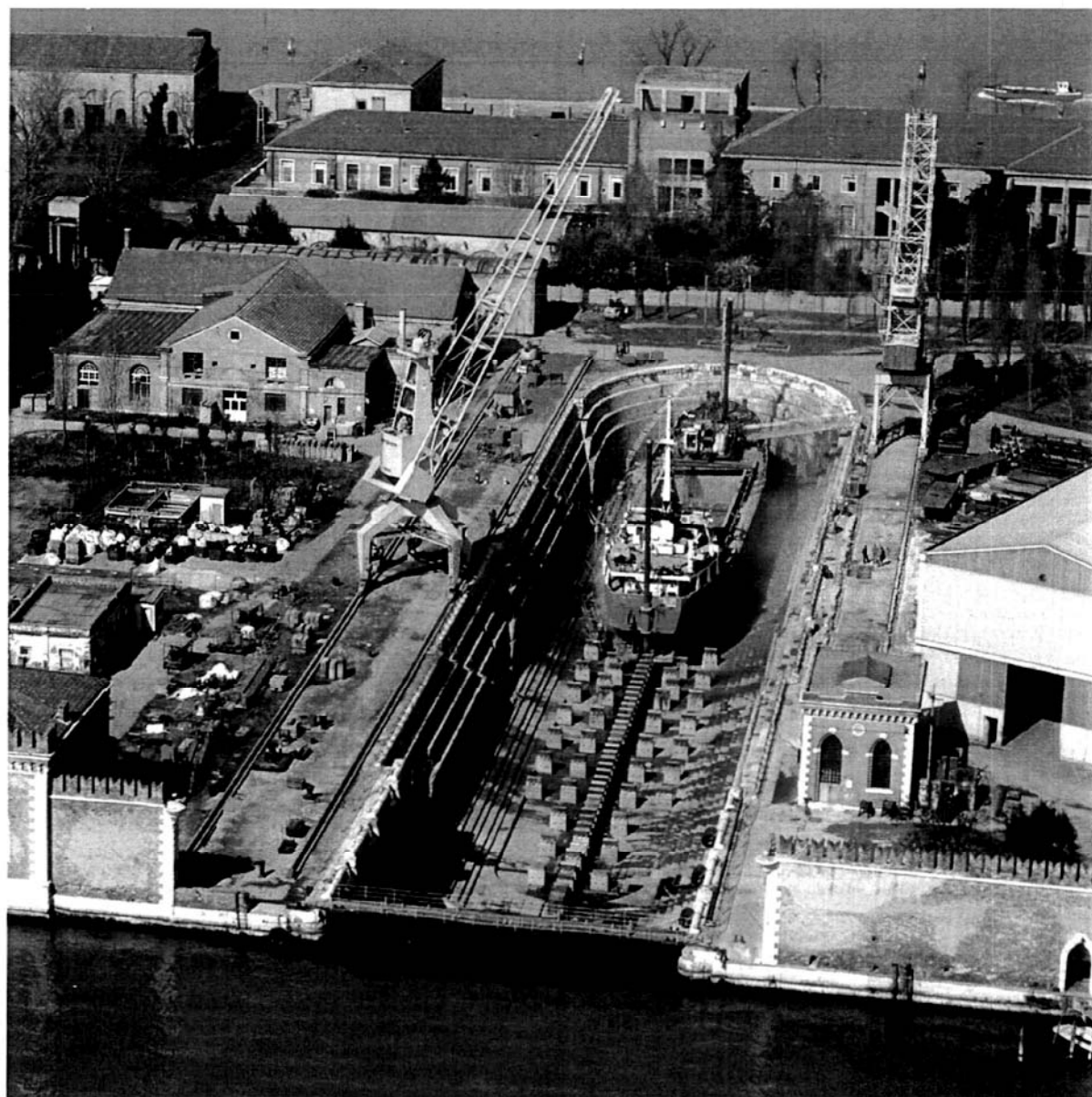


Sistemazione funzionale e logistica prevista in relazione alle attività di manutenzione del MOSE e di controllo del territorio lagunare. Le tre zone colorate corrispondono all'area in concessione al Consorzio Venezia Nuova



Schema delle principali fasi per la manutenzione delle paratoie



Il bacino di carenaggio medio



Una delle Tese della Novissima prima degli interventi



Una delle Tese della Novissima a lavori ultimati

PAGINA BIANCA

***DIFESA LOCALE DALLE
ACQUE MEDIO – ALTE***

Attività finanziate:**Attività ultimate prima del 2009**

1. Indagini propedeutiche a progetti di recupero e difesa degli insediamenti 1[^], 2[^], 3[^], 4[^], 5[^] e 6[^] fase
2. Ricostruzione di marginamenti e difesa dell'insediamento urbano di Treporti - primi quattro stralci e 1[^] e 2[^] fase del 5° stralcio (marginamento via Vivaldi e sistemazione delle chiaviche) (Cavallino)
3. Ricostruzione rive del canale dei Bari (Cavallino)
4. Ricostruzione riva in corrispondenza di via Navarrino (Lido)
5. Difesa dell'abitato di Malamocco (Lido)
6. Ristrutturazione riva in località Alberoni (Lido)
7. Difesa dell'abitato di Alberoni, lato sud-est (Lido) in Accordo di programma con il Comune di Venezia
8. Marginamento a Lido – via Coletti, e lato sud (Lido)
9. Difesa dell'insediamento urbano di S. Pietro in Volta 1° e 2° stralcio (Pellestrina)
10. Difesa dell'abitato di Pellestrina – quattro stralci funzionali (Pellestrina)
11. Sistemazione area banchinamento Cà Roman (Pellestrina)
12. Gestione e manutenzione degli impianti di sollevamento e dei presidi posti a difesa dell'abitato di Pellestrina (Pellestrina)
13. Completamento in direzione nord delle opere di difesa dell'abitato di Pellestrina, lato laguna (Pellestrina)
14. Interventi di difesa insediamenti urbani lungo l'isola di Pellestrina, lato laguna – tratto tra Portosecco e il cantiere de Poli (Pellestrina)
15. Difesa insediamento urbano a S. Erasmo 1° e 2° stralcio (laguna nord)
16. Difesa dell'abitato di Torcello 1° stralcio (laguna nord)
17. Difesa dell'abitato di Murano 1° stralcio; Canale S. Mattia (laguna nord)
18. Difesa Insula Murano – Canale S. Mattia (laguna nord)
19. Ristrutturazione rive a Mazzorbo (laguna nord)
20. Ricostruzione argine a Lio Piccolo (laguna nord)
21. Ricostruzione argini di con terminazione lungo i canali Bondantino (laguna centrale)
22. Ristrutturazione riva a S. Alvise (Venezia)
23. Ristrutturazione riva cantiere ex Opere marittime a Cannaregio (Venezia)
24. Ricostruzione delle rive alle Zattere e alla Giudecca 1°, 2°, 3°, 4°, 5° e 6° stralcio (Venezia)
25. Ricostruzione delle rive dei Giardini Napoleonici – in Accordo di programma con il Comune di Venezia (Venezia)
26. Ristrutturazione riva a S. Elena – Giardini (Venezia)
27. Ristrutturazione riva a S. Elena – Morosini (Venezia)
28. Marginamento lungo il fronte est dell'isola di S. Elena (Venezia)
29. Difesa Insula di San Marco 1° stralcio (Venezia)
30. Difesa bacino San Marco tra il Ponte delle Paglia e il Ponte del Vin (Venezia)
31. Messa in sicurezza del molo e delle lanterne dell'isola di S. Giorgio – interventi urgenti (Venezia)
32. Intervento di messa in sicurezza del molo di San Giorgio Maggiore 2[^] fase (Venezia)

- 33.** Ripristino del marginamento antistante l'ex macello a S. Giobbe (Venezia)
- 34.** Ricostruzione della difesa sponale dell'area edificata a nord dell'Arsenale di Venezia – Rive Casermette (Venezia)
- 35.** Indagini storico architettoniche sull'Arsenale Militare (Venezia) e indagini propedeutiche alla progettazione degli interventi (Venezia)
- 36.** Consolidamento banchine dell'Arsenale – interventi urgenti (Venezia)
- 37.** Intervento di messa in sicurezza del "Reparto delle Galeazze" e "Fonderie" presso l'Arsenale (Venezia)
- 38.** Arsenale di Venezia - Messa in sicurezza e restauro Capannoni S. Cristoforo (Venezia)
- 39.** Arsenale di Venezia - Messa in sicurezza Capannoni Novissima (capannone 110 e 111) (Venezia)
- 40.** Arsenale di Venezia - Risanamento e consolidamento delle rive della Darsena Vecchia e Vasca delle Galeazze e sistemazione definitiva 1° stralcio (Venezia)
- 41.** Difesa del percorso dei Tolentini (Venezia) – in Accordo di programma con il Comune di Venezia
- 42.** Interventi per il ripristino delle rive delle Fondamente Nuove – messa in sicurezza del Ponte Donà (Venezia)
- 43.** Sistemazione rive e difesa dell'insediamento urbano di Sottomarina (Chioggia) in Accordo di programma con il Comune di Chioggia, primi quattro stralci
- 44.** Difesa dei quartieri Tombola e Borgo S. Giovanni (Chioggia) in Accordo di programma con il Comune di Chioggia, 1° stralcio
- 45.** Difesa dell'"insula" di Chioggia dalle acque alte in Accordo di programma con il Comune di Chioggia: ponte lungo
- 46.** Sistemazione zona Lusenzo interno (Chioggia)
- 47.** Difesa dell'isola dell'Unione e Buon Castello (Chioggia) in Accordo di programma con il Comune di Chioggia
- 48.** Difesa dei quartieri S. Giovanni e Tombola (Chioggia) 2° stralcio in Accordo di programma con il Comune di Chioggia
- 49.** Difesa dei quartieri San Domenico (Chioggia) 1° stralcio in Accordo di programma con il Comune di Chioggia
- 50.** Difesa dell'"insula" di Chioggia dalle acque alte, sistemazione del ponte Vigo in Accordo di programma con il Comune di Chioggia
- 51.** Difesa dell'"insula" di Chioggia dalle acque alte, sistemazione dei ponti sul canal Vena 1° stralcio in Accordo di programma con il Comune di Chioggia
- 52.** Protezione del Forte di S. Andrea (bocca di porto di Lido)
- 53.** Intervento di adeguamento e messa in sicurezza delle stazioni mareografiche nella laguna di Venezia

Attività ultimate nel 2009

- 1.** Difesa dei quartieri San Domenico (Chioggia) 2° stralcio in Accordo di programma con il Comune di Chioggia
- 2.** Interventi di difesa degli abitati di Malamocco e Alberoni 1° fase (Lido) nell'ambito dell'Accordo di programma con il Comune di Venezia
- 3.** Ripristino Fondamente Nuove 1° e 2° stralcio (Venezia)
- 4.** Arsenale di Venezia – Messa in sicurezza delle Tese della Novissima (Venezia)

5. Protezione S. Erasmo: gestione impianto (laguna nord)**Attività in corso nel 2009**

1. Indagini propedeutiche a progetti di recupero a difesa degli insediamenti 7^a fase
2. Interventi a difesa dell'abitato di Treporti (Cavallino) ed aree annesse dalle acque alte 5° stralcio: ulteriori interventi di protezione di sponda (3^a fase)
3. Marginamento canale Pordelio – Treporti 1^a e 2^a stralcio Ponte girevole (Cavallino)
4. Difesa dell'abitato di S. Erasmo 3° stralcio (laguna nord)
5. Difesa dell'abitato di Torcello 2° stralcio (laguna nord)
6. Interventi di difesa degli abitati di Malamocco e Alberoni 2° fase (Lido) nell'ambito dell'Accordo di programma con il Comune di Venezia
7. Rive sud Giudecca e Sacca Fisola nord (Venezia)
8. Arsenale di Venezia - Intervento di recupero e adeguamento funzionale dei marginamenti dell'area a nord 1° stralcio (Venezia)
9. Arsenale di Venezia - Intervento di recupero del marginamento lungo il canale delle Fondamenta Nuove tra la Celestia e le Casermette (Venezia)
10. Difesa Insula di San Marco- sistemazione funzionale del Campanile e monitoraggio
11. Interventi di difesa dell'insediamento urbano di Sottomarina dalle acque alte 5° stralcio, riva San Felice (Chioggia)
12. Difesa dell'“insula” di Chioggia dalle acque alte interventi sulle rive del canale Lombardo e del bacino Vigo in Accordo di programma con il Comune di Chioggia
13. Difesa dell'“insula” di Chioggia dalle acque alte, interventi sulle rive del canale Perottolo in Accordo di programma con il Comune di Chioggia
14. Difesa dell'“insula” di Chioggia dalle acque alte, sistemazione Corso del Popolo e canal Vena 1° stralcio

Attività avviate nel 2009

1. Marginamenti Lido 3°str - Zona S. Maria Elisabetta e città giardino 1^a fase (Lido)