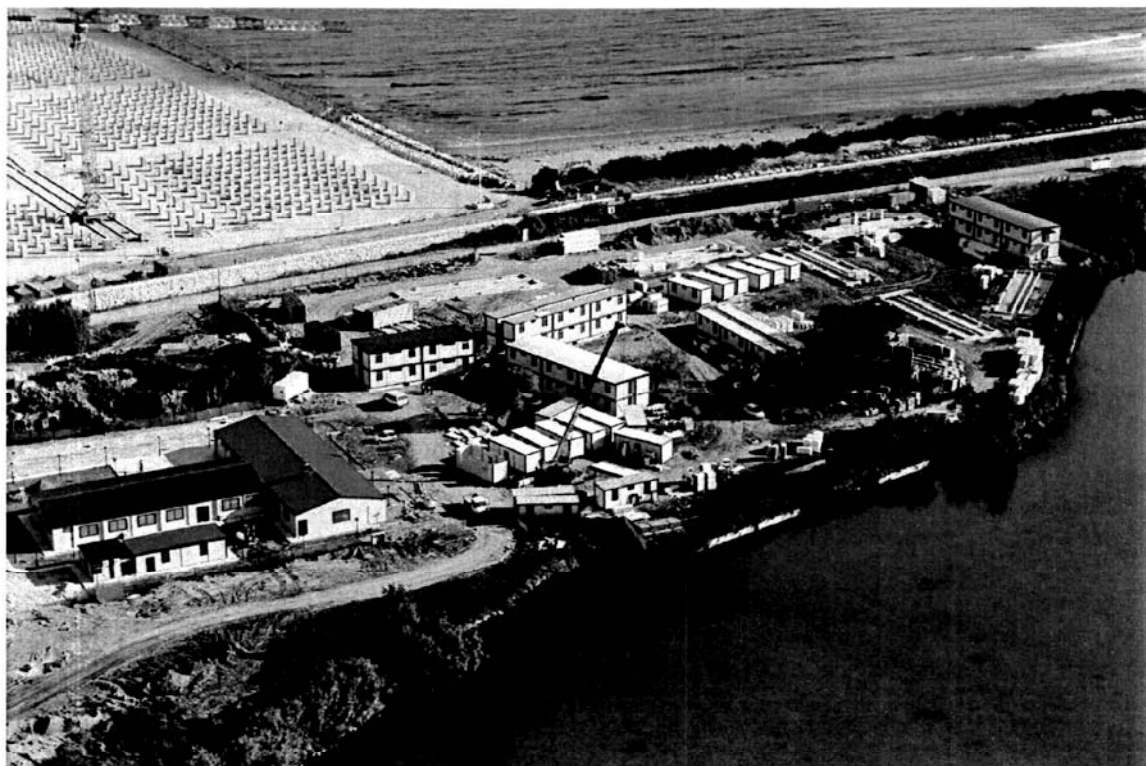




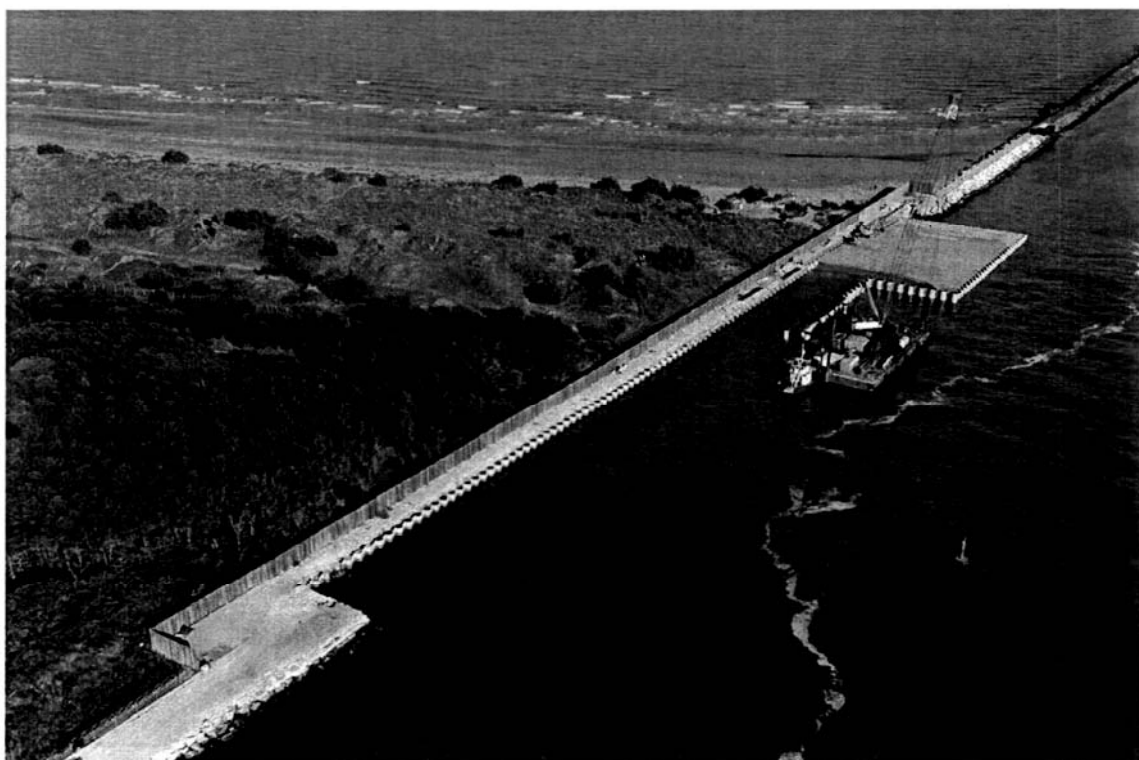
Bocca di Malamocco: particolare delle lavorazioni di realizzazione del mock-up, il modulo in scala 1:1 sul quale verranno eseguite alcune prove per ottimizzare la successiva esecuzione dei cassoni



Bocca di Malamocco: realizzazione del campo logistico base di S. Maria del Mare



*Bocca di Malamocco: vista generale dell'area delle attività per la protezione della sponda del Forte S. Pietro. Si notano in particolare le impalcature per il restauro delle vecchie murature del forte*

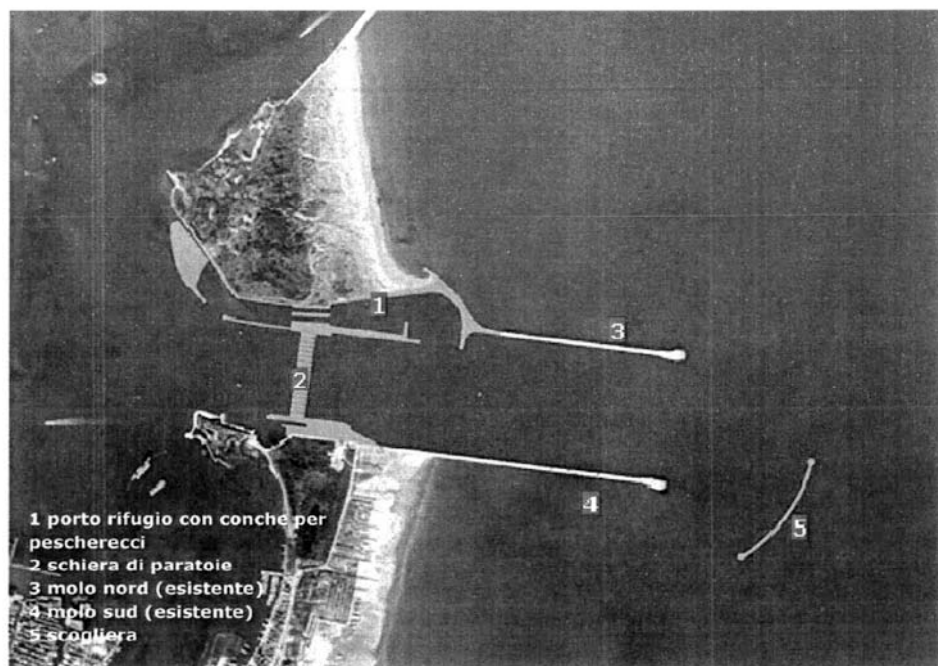


*Bocca di Malamocco: particolare del lato Alberoni con le lavorazioni d'infissione del palanco lato per la spalla nord*

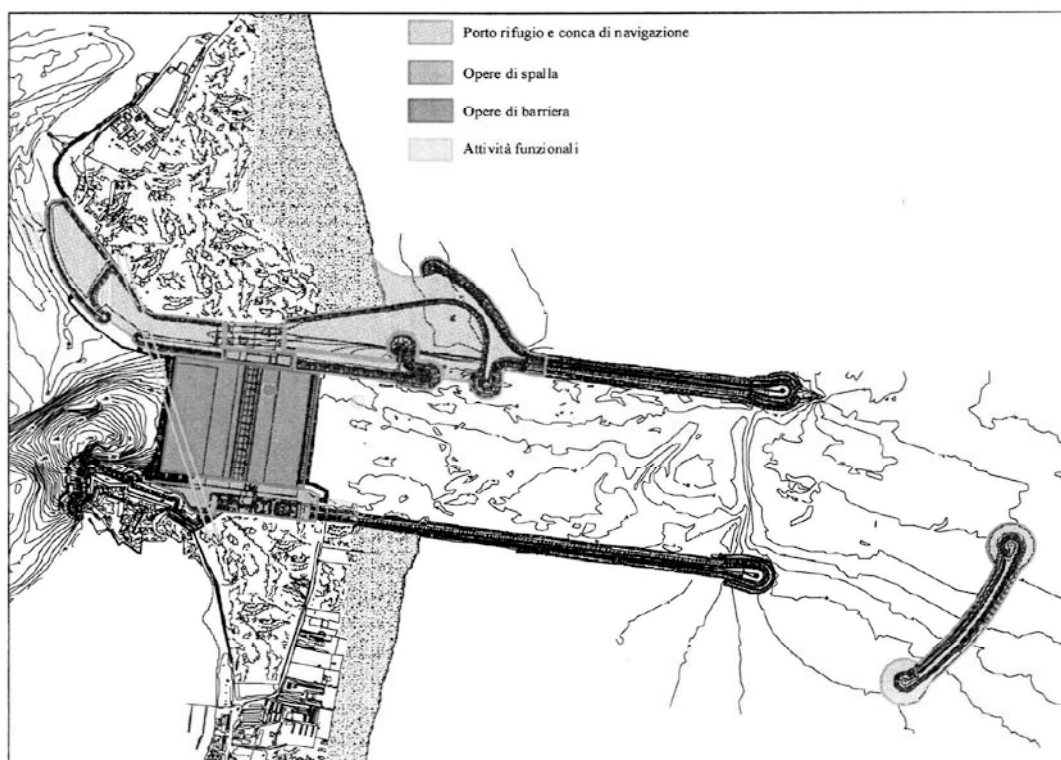


## Bocca di Chioggia

### CONFIGURAZIONE OPERE ALLA BOCCA DI PORTO DI CHIOGGIA

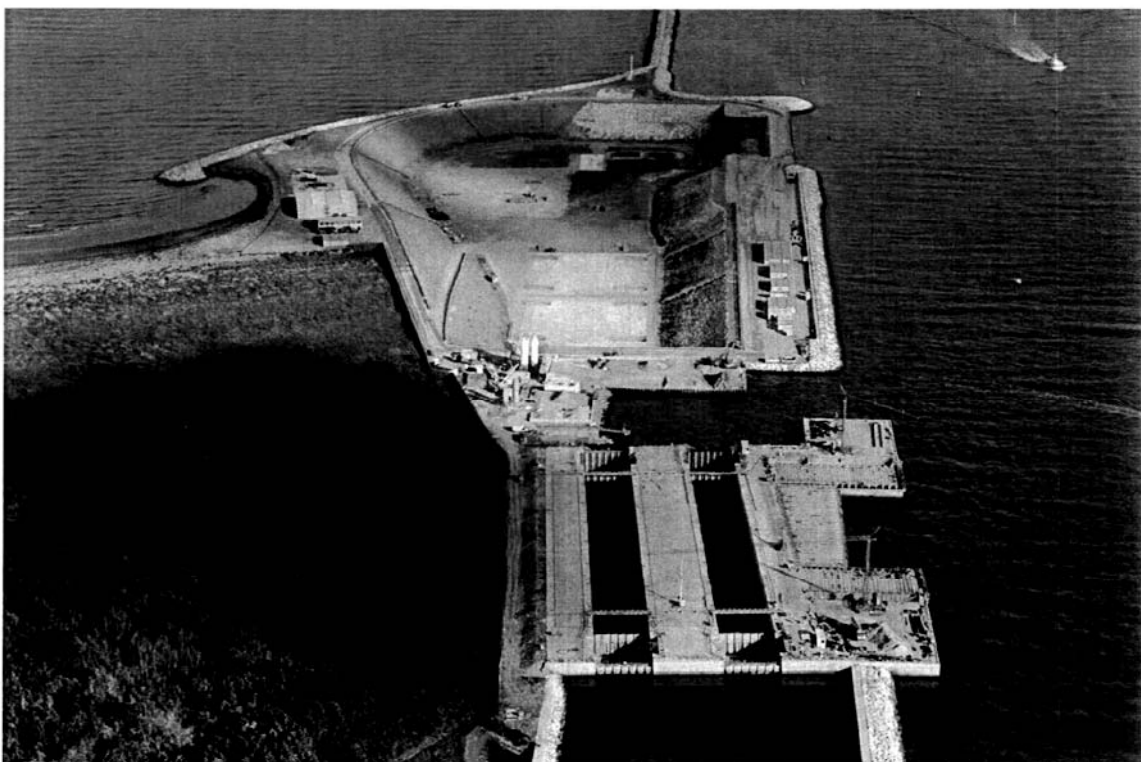


### PLANIMETRIA GENERALE BOCCA DI CHIOGGIA



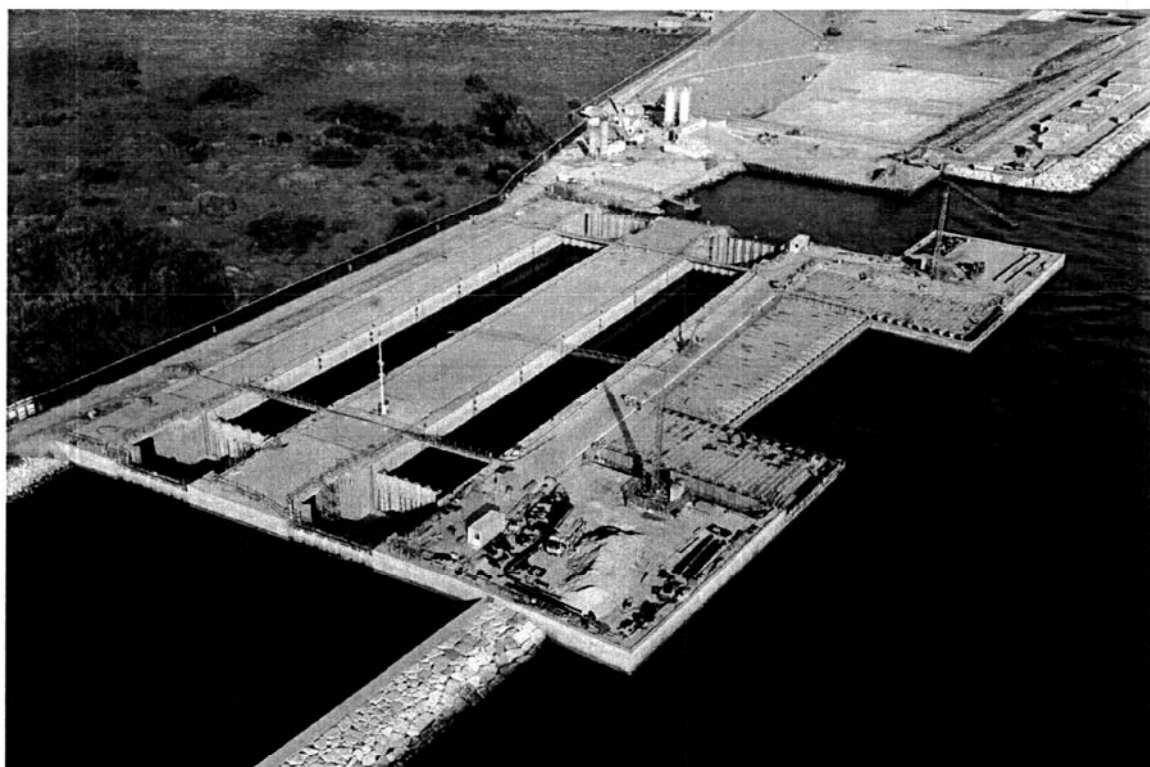


*Bocca di Chioggia: veduta generale della bocca. In primo piano, la diga foranea già completata e collaudata*

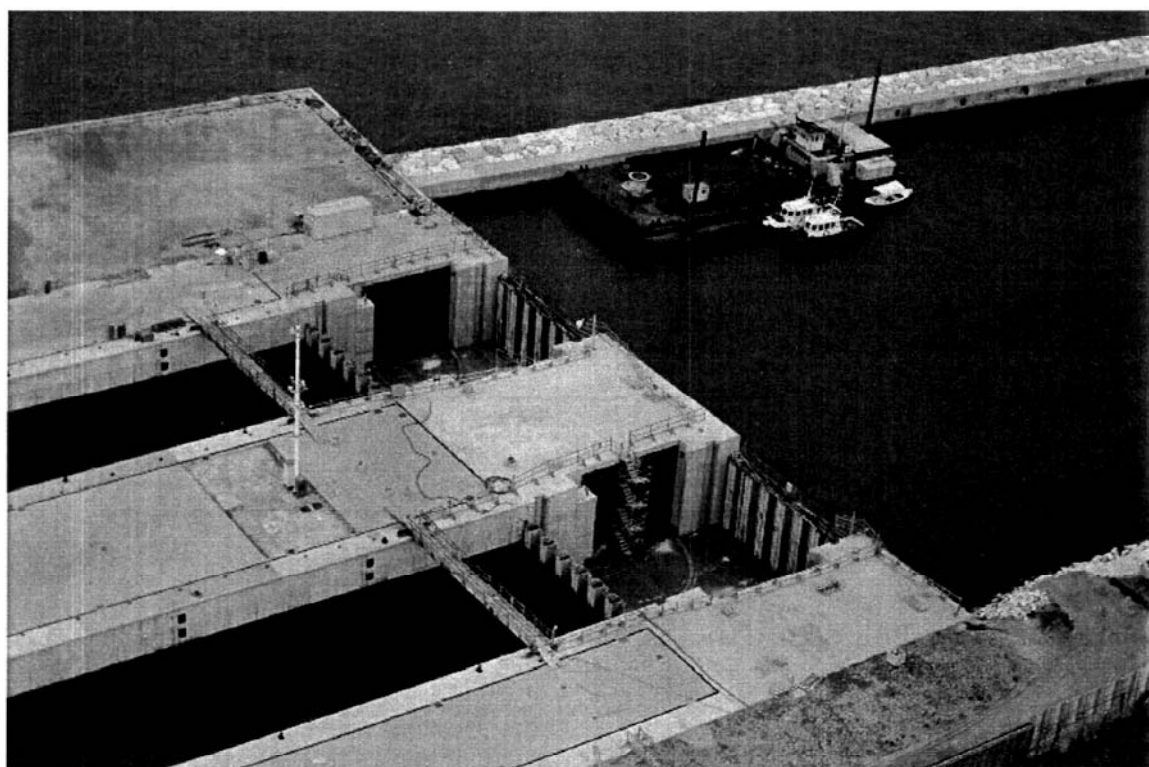


*Bocca di Chioggia: in primo piano le due conche di navigazione, mentre in alto il porto rifugio lato mare messo all'asciutto per essere utilizzato come tura per la prefabbricazione dei cassoni per la bocca di Chioggia*

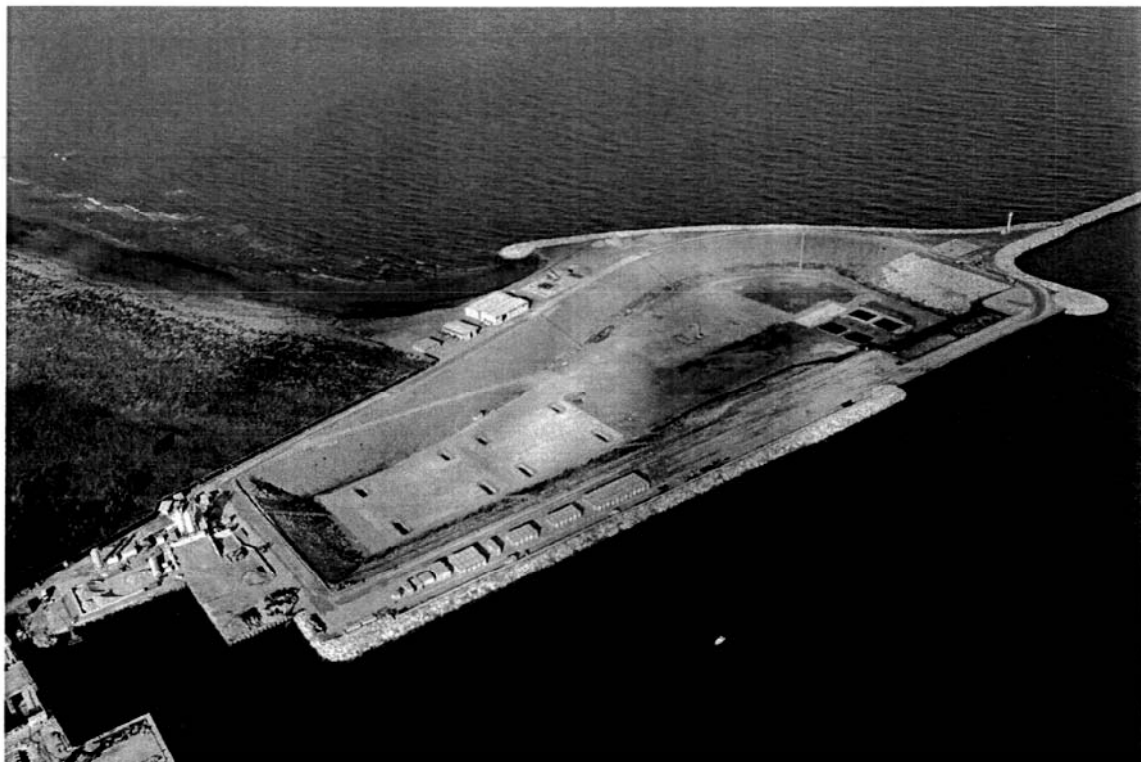




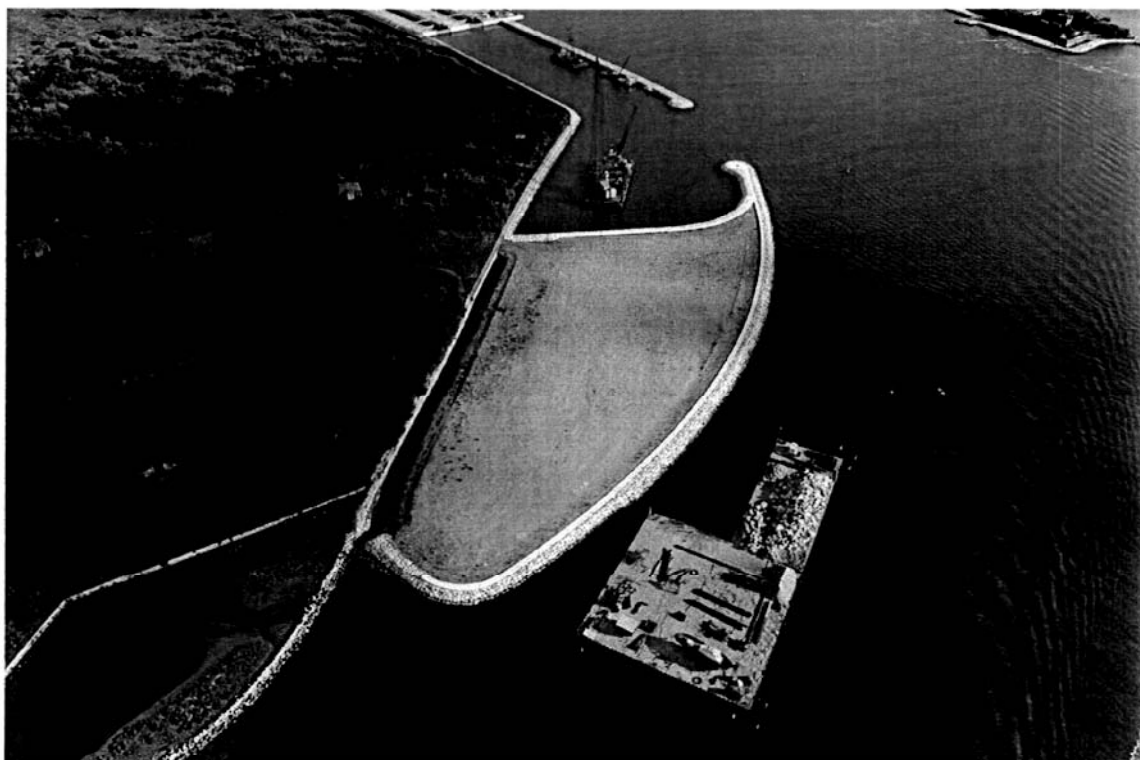
*Bocca di Chioggia: particolare delle lavorazioni per la realizzazione della spalla nord della barriera di Chioggia*



*Bocca di Chioggia: particolare delle lavorazioni per la realizzazione della spalla nord della barriera di Chioggia*



*Bocca di Chioggia*: il bacino del porto rifugio lato mare. Il bacino è stato messo all'asciutto e utilizzato come "tira" per la prefabbricazione dei cassoni di alloggiamento delle paratoie della barriera di Chioggia



*Bocca di Chioggia*: la piarda per la movimentazione di materiali ed il terrapieno lato laguna





*Bocca di Chioggia: lavorazioni per la realizzazione della spalla sud della barriera di Chioggia*



*Bocca di Chioggia: lavorazioni per la realizzazione della spalla sud della barriera di Chioggia*



## **Interventi di infrastrutturazione dell'area nord dell'Arsenale per la gestione operativa e la manutenzione del MOSE**

Il Magistrato alle Acque attraverso il Consorzio Venezia Nuova sta realizzando alcune importanti attività strettamente connesse con il "Sistema MOSE", finalizzate al recupero degli edifici e alla riorganizzazione funzionale dell'area. Parte dell'area nord è destinata ad ospitare le attività per la realizzazione delle strutture e degli impianti funzionali al futuro sistema di gestione operativa e di manutenzione delle opere di regolazione delle maree alle bocche di porto. Tale porzione di compendio demaniale è stata data in concessione dall'Agenzia del Demanio al Consorzio Venezia Nuova allo scopo di dar corso agli interventi necessari all'adeguamento strutturale dell'edificio esistente affinché l'Amministrazione Concedente possa ubicarvi, in futuro, le citate attività di manutenzione del MOSE. Gli interventi, in corso di esecuzione, vengono realizzati conformemente al "Piano attuativo per l'insediamento delle attività di gestione e manutenzione del "Sistema Mose" nell'area nord dell'Arsenale di Venezia" che riguarda una superficie di circa 112.300 metri quadrati, con un perimetro di circa 2.150 metri, attualmente occupata dai bacini di carenaggio grande e medio e da alcune delle Tese della Novissima.

Nell'ambito degli interventi definiti dal Piano attuativo è previsto:

- il restauro e la ristrutturazione di alcuni edifici del comparto Bacini, al fine di predisporli ad ospitare le strutture necessarie alla manutenzione delle paratoie del "Sistema MOSE" in conformità al Piano di manutenzione previsto. Qui saranno sottoposte ai necessari trattamenti manutentivi le paratoie che, ciclicamente, verranno trasportate dai "jack up" e, cioè, dai mezzi speciali navali che saranno appositamente progettati e allestiti per la messa in opera delle paratoie e poi utilizzati per la movimentazione delle paratoie stesse durante la fase di manutenzione. Nel bacino medio e negli spazi adiacenti avverrà anche la manutenzione dei mezzi navali di servizio;
- il restauro e la ristrutturazione di alcuni edifici del comparto Lamierini, al fine di predisporli ad ospitare alcune attività relative alla futura gestione del sistema;
- la realizzazione delle opere di recupero e riassetto dei marginamenti dell'area Nord dell'Arsenale non ancora oggetto di interventi;
- la realizzazione delle reti di sottoservizi e degli impianti centralizzati al servizio dell'area.



L'area dell'Arsenale nord di Venezia destinata a ospitare il Polo di realizzazione, manutenzione e gestione del "Sistema MOSE"