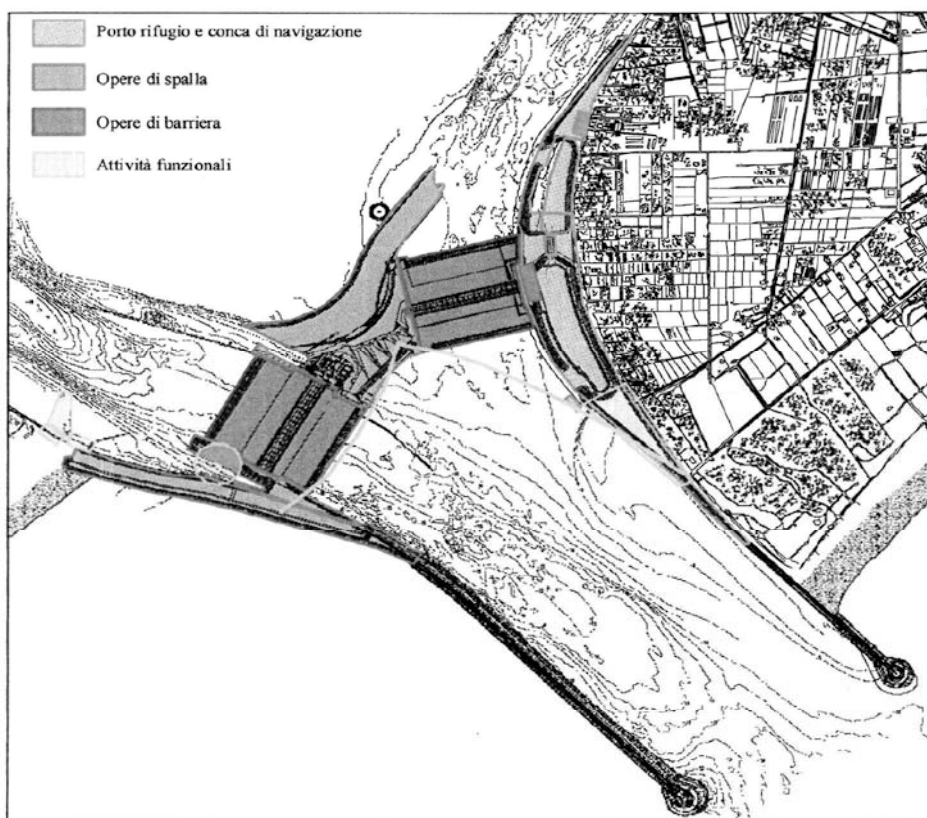


## Bocca di Lido

### CONFIGURAZIONE OPERE ALLA BOCCA DI PORTO DI LIDO



### PLANIMETRIA GENERALE BOCCA DI LIDO





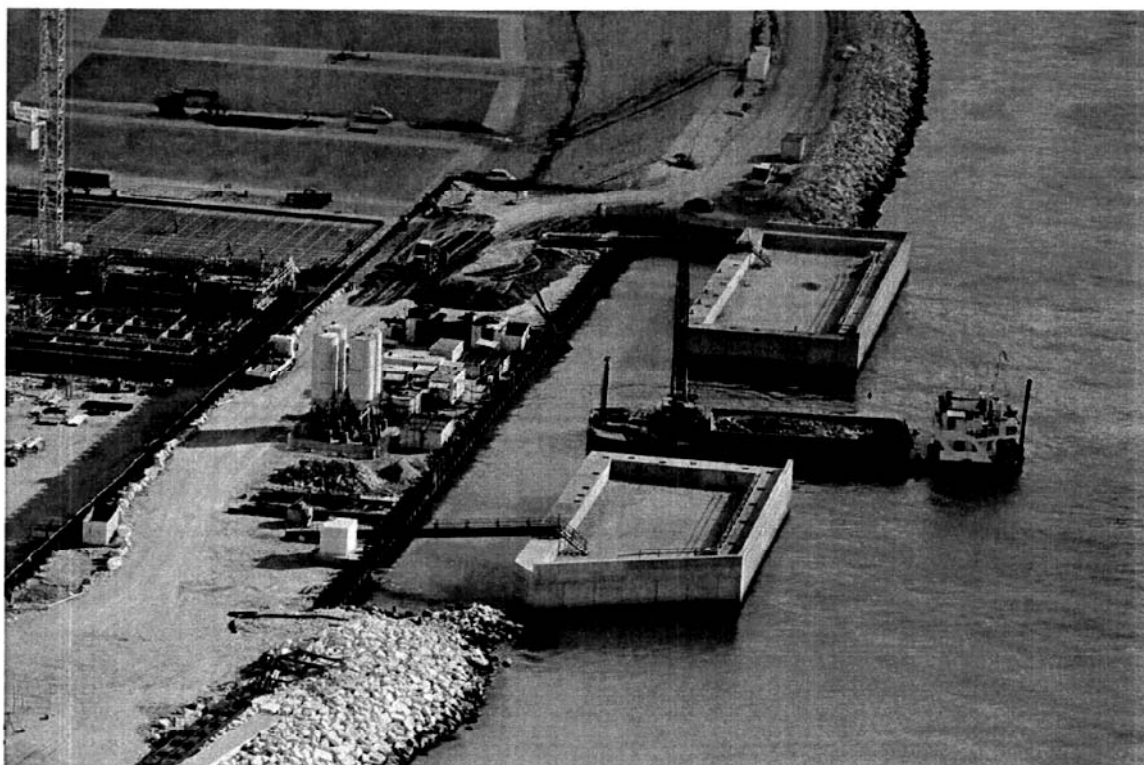
*Bocca di Lido - Treporti:* in primo piano, il bacino lato laguna, mentre in alto quello lato mare messo all'asciutto per essere utilizzato come tura per la prefabbricazione dei cassoni, sui quali verranno incernierate le paratoie della barriera di Treporti



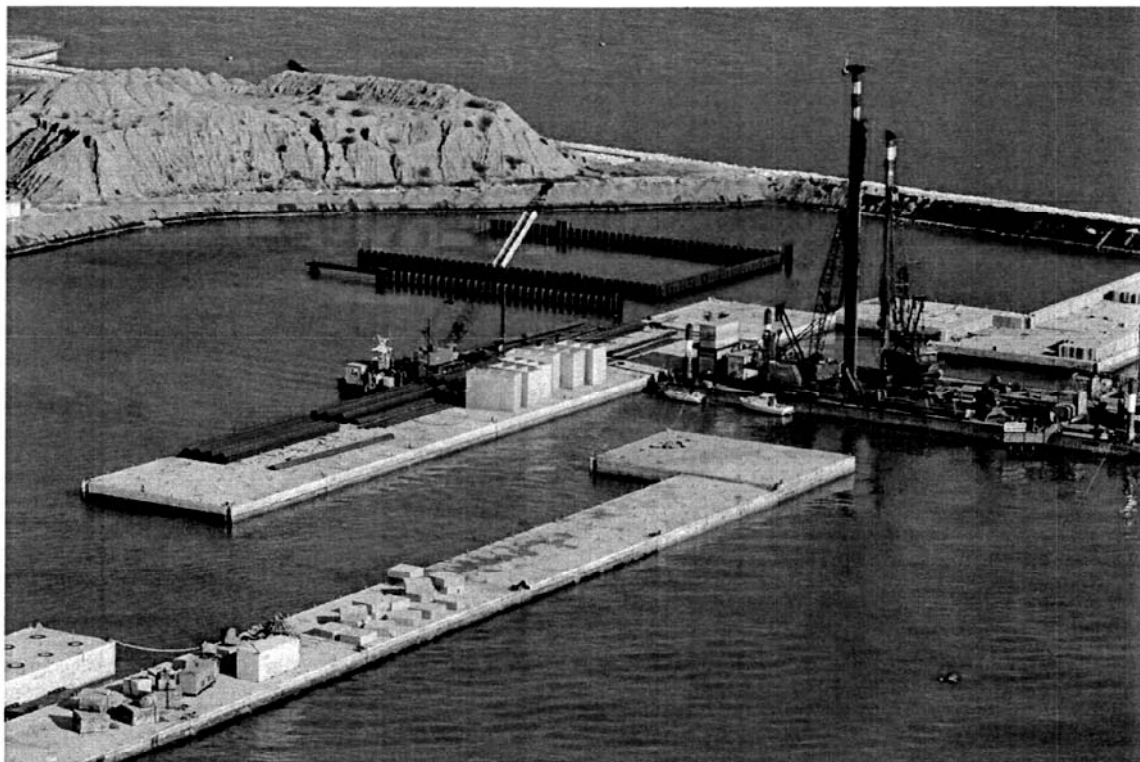
*Bocca di Lido - Treporti:* in primo piano, il bacino lato mare messo all'asciutto per essere utilizzato come tura per la prefabbricazione dei cassoni sui quali verranno incernierate le paratoie della barriera di Treporti



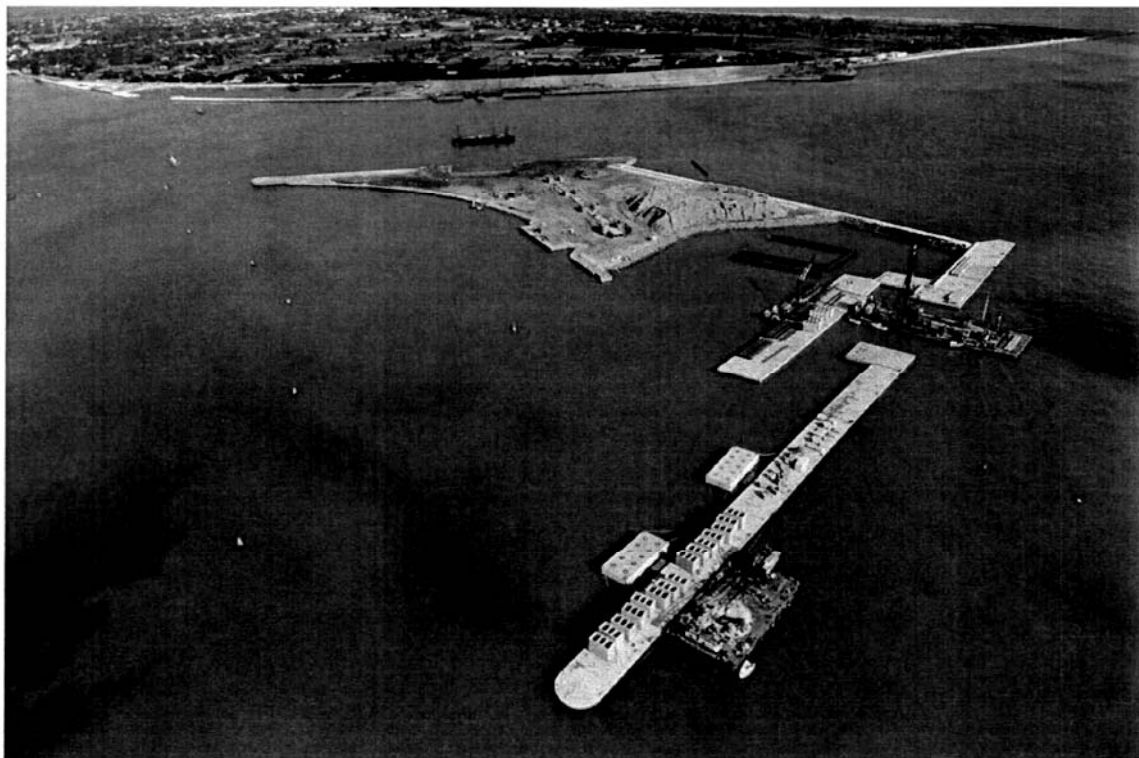
*Bocca di Lido - Treporti: particolare delle attività di realizzazione del primo cassone della barriera di Treporti*



*Bocca di Lido - Treporti: a destra, i cassoni prefabbricati in calcestruzzo armato che costituiscono la struttura della spalla est della barriera di Treporti, già posizionati e zavorrati*



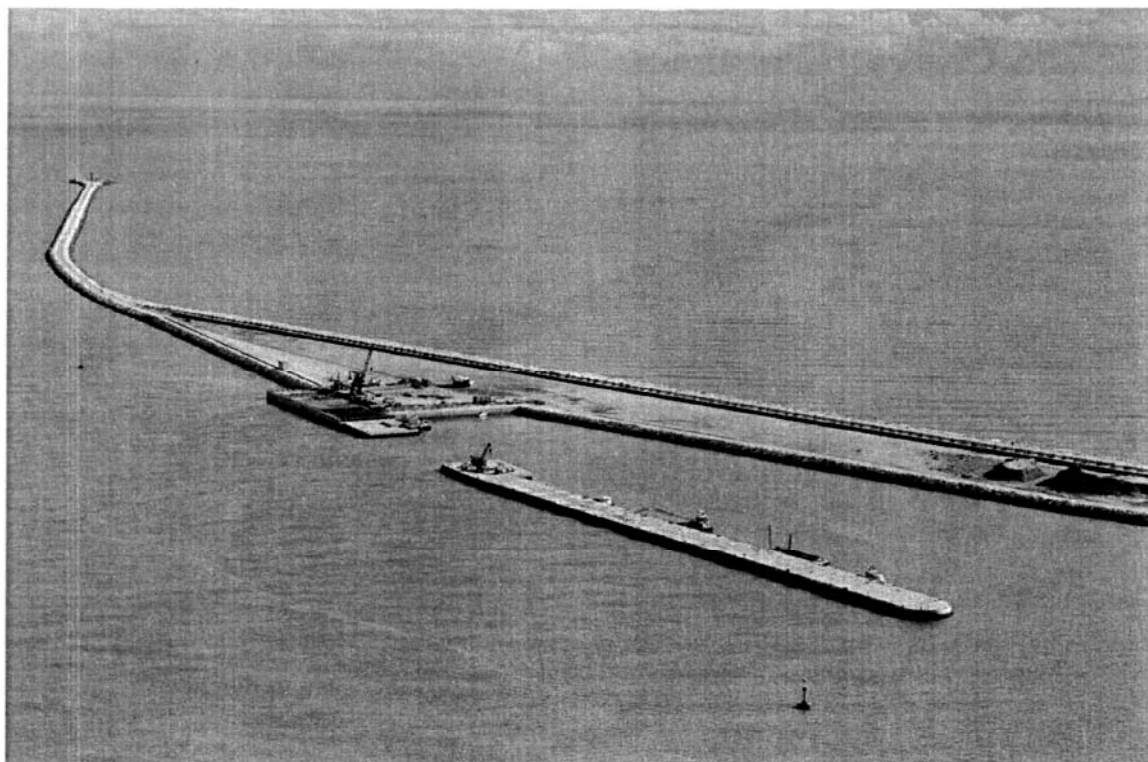
*Bocca di Lido: particolare dei cassoni affondati e zavorrati che formano, nella nuova isola, la spalla nord della barriera di San Nicolò*



*Bocca di Lido: veduta d'insieme della nuova isola della bocca di porto del Lido*



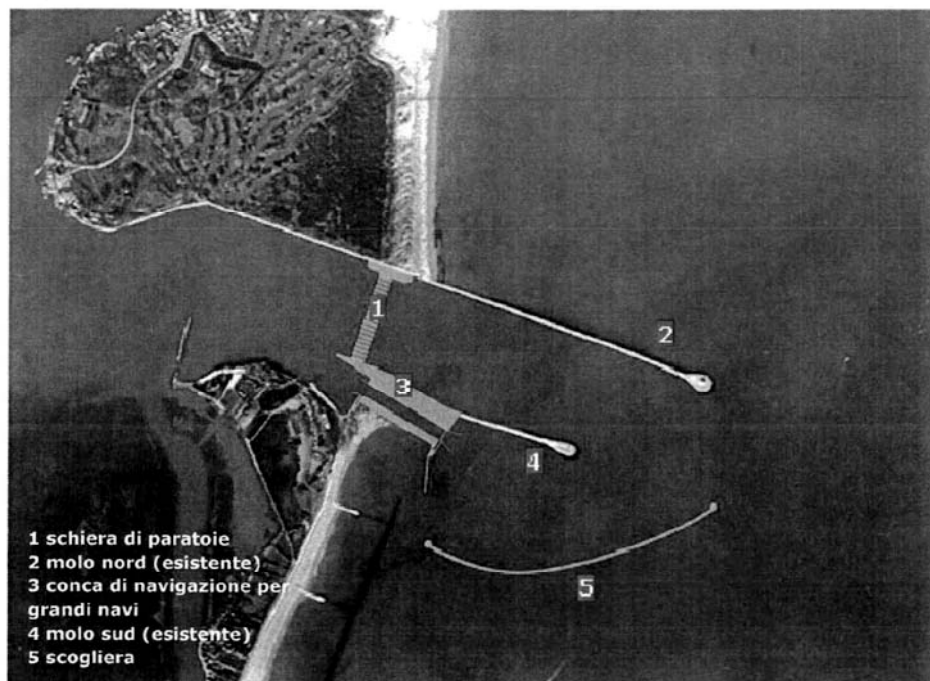
*Bocca di Lido: sull'isola nuova, i lavori per la realizzazione del tunnel in cui verranno poste alcune opere elettromeccaniche per il funzionamento delle paratoie*



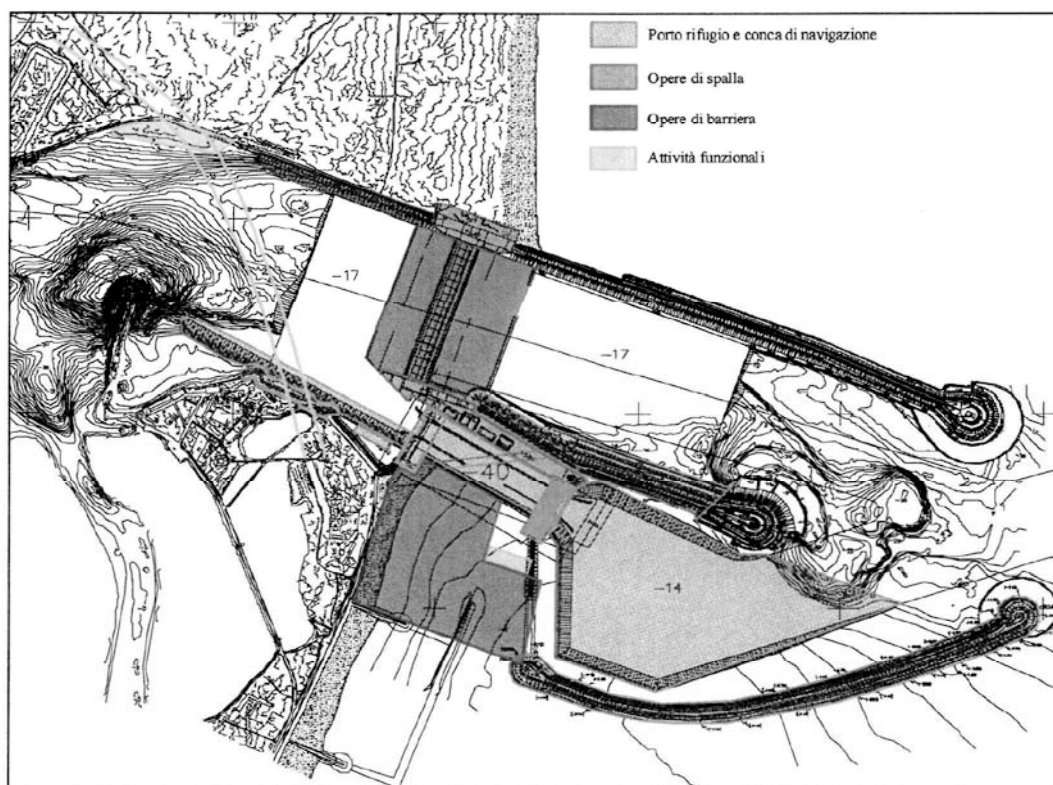
*Bocca di Lido - S. Nicolò: veduta d'insieme della spalla sud. In primo piano, i cassoni prefabbricati in calcestruzzo armato che costituiscono la struttura della spalla sud della barriera di S. Nicolò, già posizionati e zavorrati*

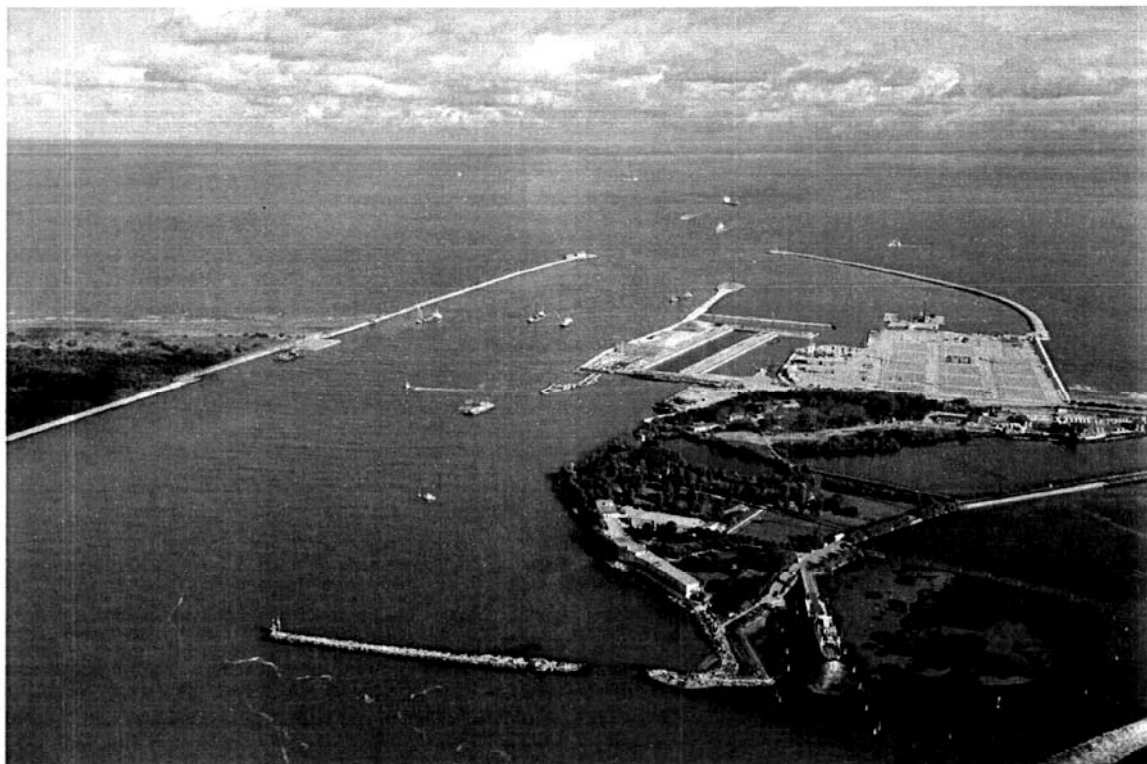
## Bocca di Malamocco

### CONFIGURAZIONE OPERE ALLA BOCCA DI PORTO DI MALAMOCCO

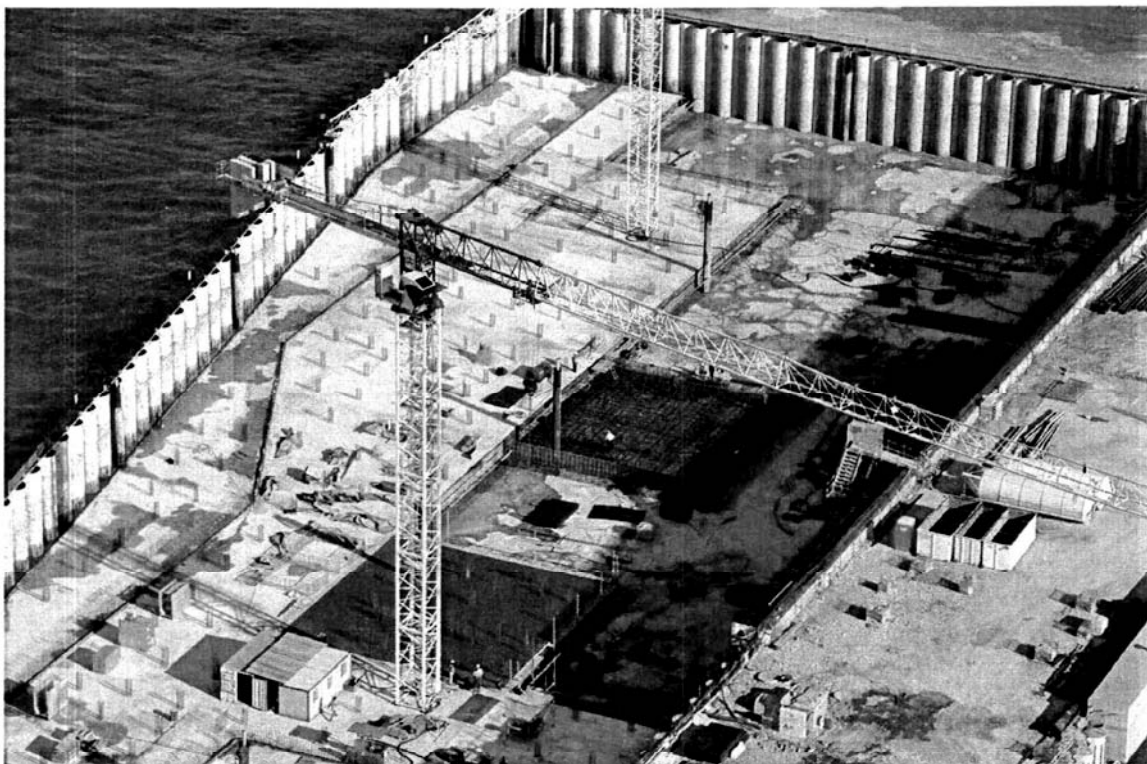


### PLANIMETRIA GENERALE BOCCA DI MALAMOCCO

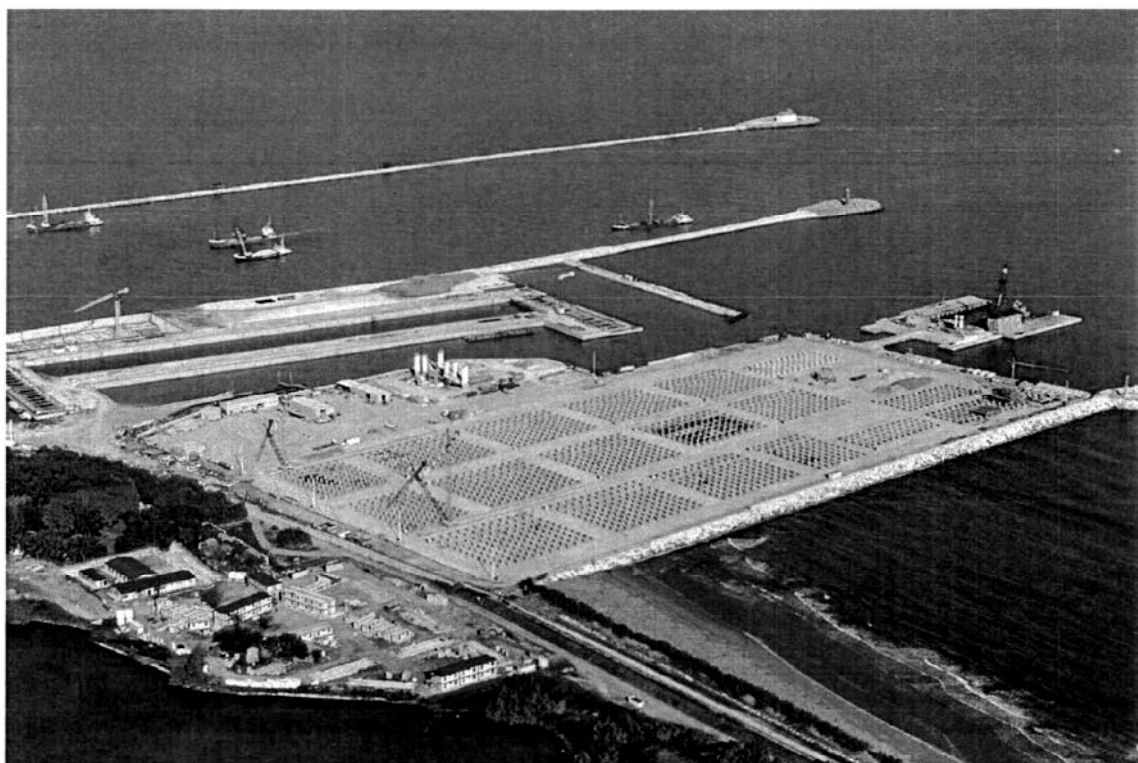




*Bocca di Malamocco: veduta d'insieme delle lavorazioni in corso alla bocca di Malamocco*



*Bocca di Malamocco: particolare della vasca ove verranno ubicati gli impianti e gli edifici tecnologici*



*Bocca di Malamocco: veduta d'insieme del rilevato provvisorio sul quale sono iniziate le lavorazioni di prefabbricazione dei cassoni per la bocca di Malamocco e San Nicolò*



*Bocca di Malamocco: in primo piano la realizzazione della struttura su cui poggierà il sistema Syncrolift per il varo dei cassoni*