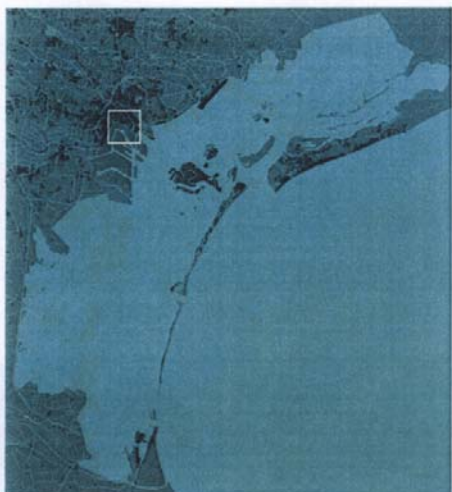


DRAGAGGIO SELETTIVO E TRATTAMENTO DI SEDIMENTI INQUINANTI DEL CANALE INDUSTRIALE NORD



Obiettivi specifici

Contrastare la diffusione di inquinanti nell'ambiente lagunare.

Interventi principali

Asportazione dei sedimenti inquinanti (280.000 m³); condizionamento volumetrico disidratazione e inertizzazione dei materiali; trasferimento in discarica autorizzata.

Intervento ultimato

A lato: localizzazione dell'intervento.

In basso: alcune fasi dei lavori nella parte terminale del canale industriale nord in corrispondenza della darsena dei cantieri navali "Fincantieri".



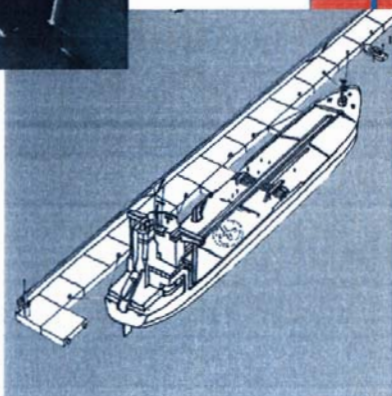
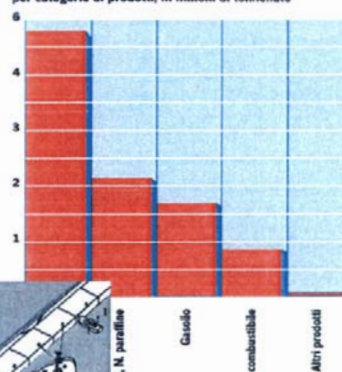


In questa pagina: alcune fasi dei lavori, il materiale viene selezionato attraverso appositi dispositivi "rotostacchi", situati sul pontone di appoggio, che servono per separare il fango inquinato dai solidi da smaltire come inerti (sassi, pezzi di ferro o plastica, ecc.).

ALLONTANAMENTO DEL TRAFFICO PETROLIFERO DALLA LAGUNA



Movimento del traffico petrolifero
per categorie di prodotti, in milioni di tonnellate



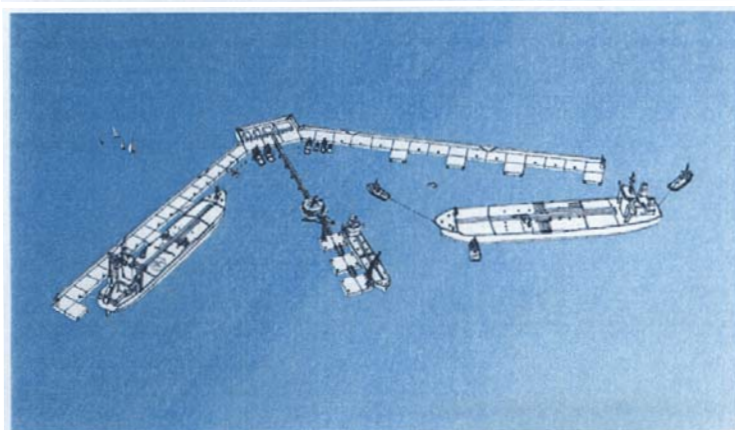
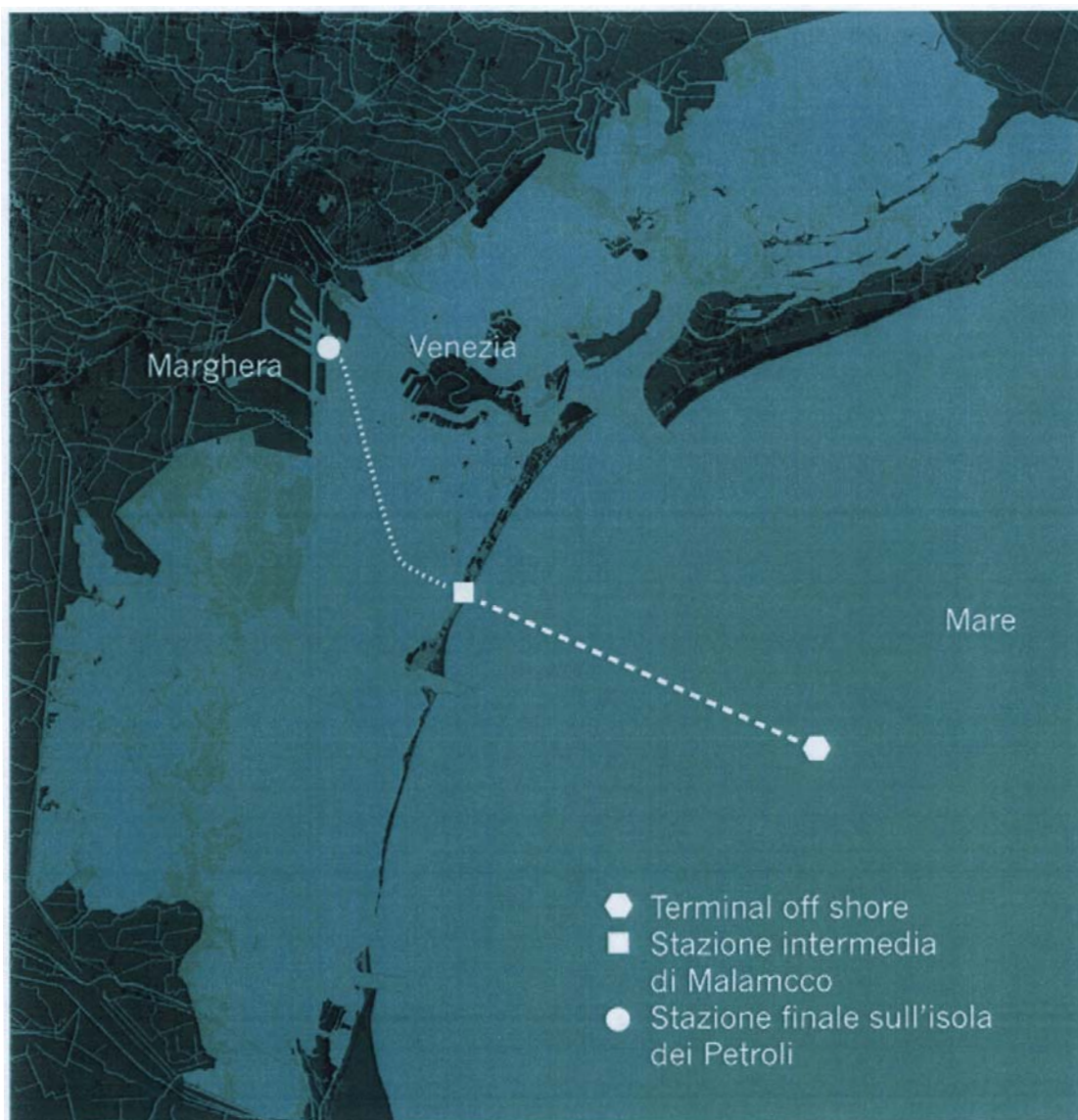
Attività finanziate:**Attività ultimate**

1. Studi propedeutici al progetto operativo
2. Progetto operativo per la sostituzione del traffico petrolifero in laguna
3. Progetto preliminare fattibilità di un approdo off shore in alto Adriatico
4. Esame dei provvedimenti per il contenimento di spandimenti accidentali in laguna
5. Analisi costi – benefici e V.I.A. della realizzazione di un approdo off shore in Alto Adriatico

Attività da finanziare:

1. Intervento sperimentale per il contenimento di spandimenti accidentali lungo il canale Malamocco – Marghera
2. Progetto definitivo di un primo intervento pilota per il contenimento di spandimenti accidentali

Realizzazione di un approdo off – shore in Alto Adriatico

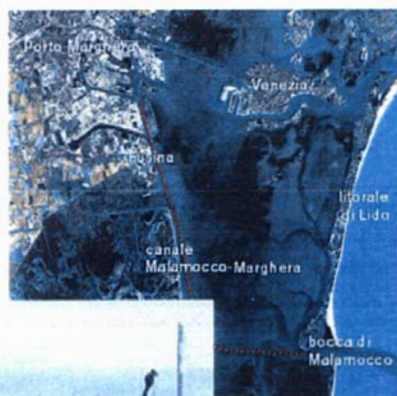


In alto: localizzazione dell'intervento.

A lato: vista dell'approdo off – shore.

PAGINA BIANCA

AUSILII LUMINOSI ALLA NAVIGAZIONE

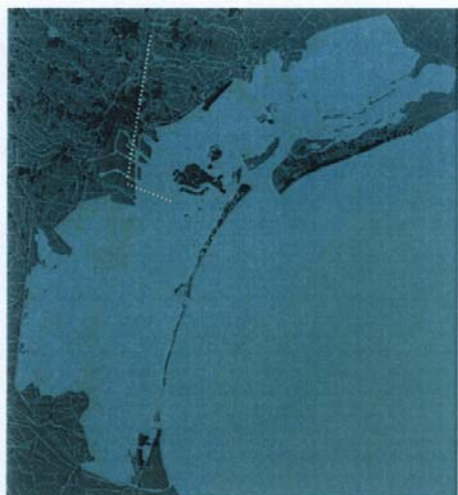


Attività finanziate:

Attività ultimate

1. Analisi della convenienza della realizzazione del traffico portuale di notte e con nebbia
2. Realizzazione sistema di illuminazione e radar lungo il Canale Malamocco - Marghera

Ausili alla navigazione lungo il canale Malamocco / Marghera



Obiettivi specifici: ridurre i rischi derivanti dal trasporto in laguna di prodotti petroliferi e chimici; facilitare la navigazione di notte e con la nebbia.

Interventi principali: installazione di segnali luminosi, riflettori radar e "fog detectors" lungo il canale tra la bocca di Malamocco e la zona industriale (15 km).

Intervento ultimato

A lato: localizzazione dell'intervento.

In basso: un tratto del canale Malamocco/Marghera con il nuovo sistema di illuminazione.



PAGINA BIANCA

APERTURA DELLE VALLI DA PESCA



Attività finanziate:

Attività ultimate

- 1.** Studi propedeutici alla progettazione dell'intervento sperimentale
- 2.** Progetto preliminare e di massima
- 3.** Intervento sperimentale di apertura di Valle Figheri e monitoraggio

Valle Figheri – intervento sperimentale



Obiettivi specifici: migliorare la qualità delle acque in aree periferiche delle laguna in cui circolazione e ricambi idrici avvengono con difficoltà; monitorare gli effetti di questo tipo di opere attraverso un intervento pilota in una valle scelta come campione.

Interventi principali: realizzazione di un argine di terre (2 km) per dividere la valle in due parti, di cui una "riaperta"; realizzazione di un manufatto per regolare il flusso della marea tra valle aperta e laguna e di due manufatti tra valle aperta e valle chiusa.

Intervento ultimato

A lato: localizzazione dell'intervento.

In basso: il manufatto di regolazione tra valle aperta e laguna.



PAGINA BIANCA