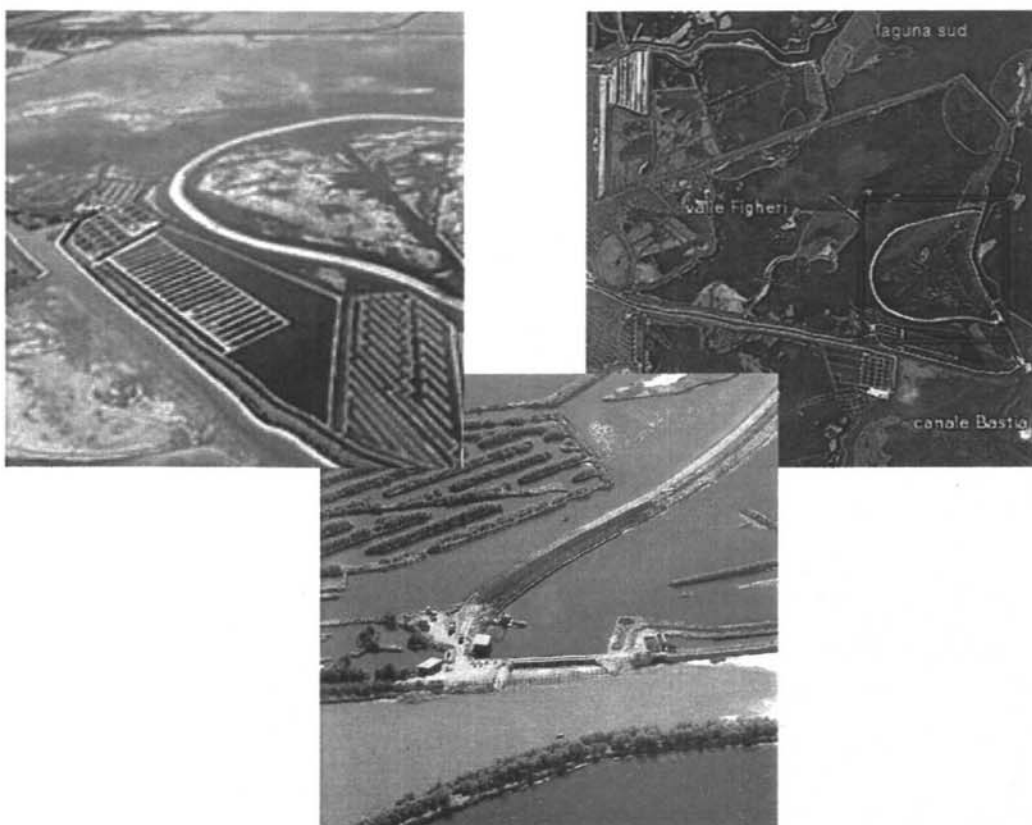


APERTURA DELLE VALLI DA PESCA



Attività finanziate:

Attività ultimate

1. Studi propedeutici alla progettazione dell'intervento sperimentale
2. Progetto preliminare e di massima
3. Intervento sperimentale di apertura di Valle Figheri e monitoraggio

Valle Figheri – intervento sperimentale



Obiettivi specifici: migliorare la qualità delle acque in aree periferiche delle laguna in cui circolazione e ricambi idrici avvengono con difficoltà; monitorare gli effetti di questo tipo di opere attraverso un intervento pilota in una valle scelta come campione.

Interventi principali: realizzazione di un argine di terre (2 km) per dividere la valle in due parti, di cui una "riaperta"; realizzazione di un manufatto per regolare il flusso della marea tra valle aperta e laguna e di due manufatti tra valle aperta e valle chiusa.

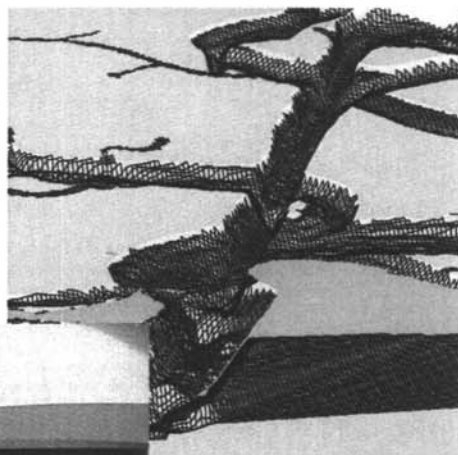
Intervento ultimato

A lato: localizzazione dell'intervento.

In basso: il manufatto di regolazione tra valle aperta e laguna.



SERVIZIO INFORMATIVO



Attività finanziate:

Attività ultimate

n. 105 perizie

Attività in corso

n. 21 perizie

Attività da avviare

n. 9 perizie

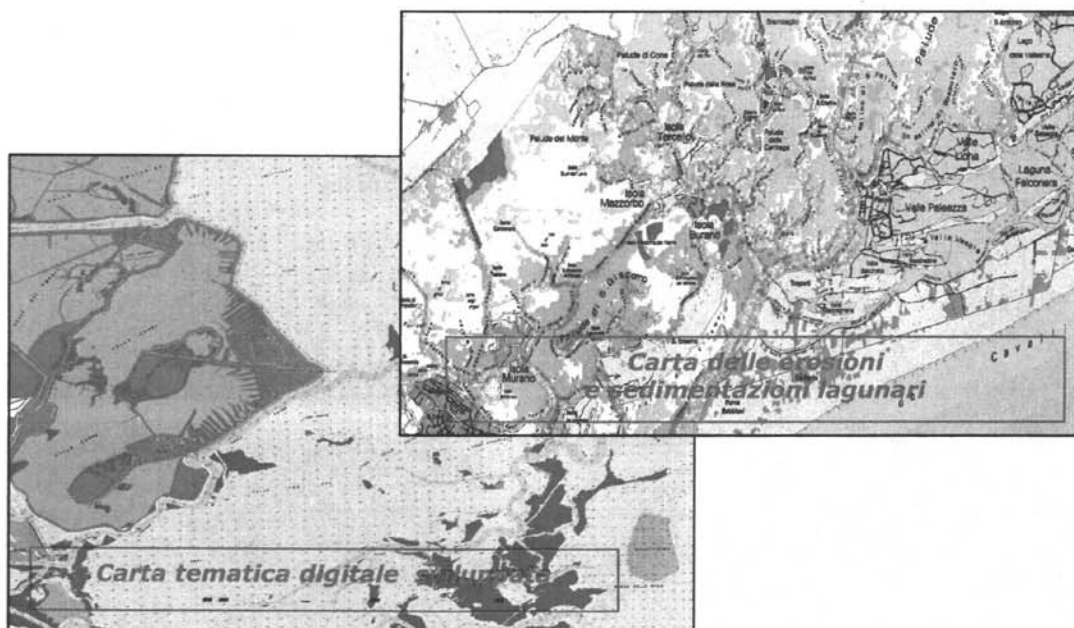
Attività da finanziare:

Prosecuzione degli stralci delle varie sezioni di lavoro per garantire continuità alle attività dal 2008 fino al 2015

2014

Attività del Servizio Informativo

Banche dati territoriali e sistemi di consultazione



Acquisizione e gestione attrezzature informatiche e di rete



Rilievi della morfologia terrestre e lagunare



Monitoraggi ambientali in tempo reale ed indagini stagionali

Disposizione coffe SIN-MAV con depositario in campionamento

Strumenti di misura

Sistemi fase di monitoraggio ambientale

Laboratorio di analisi chimiche di Venezia e Voltabarozzo

