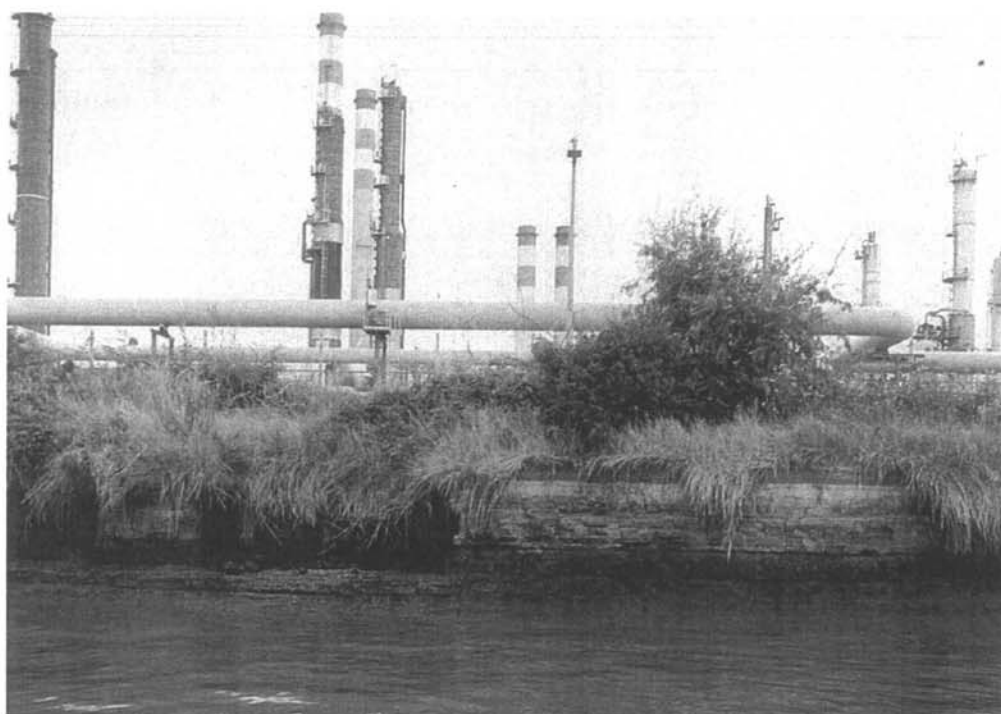




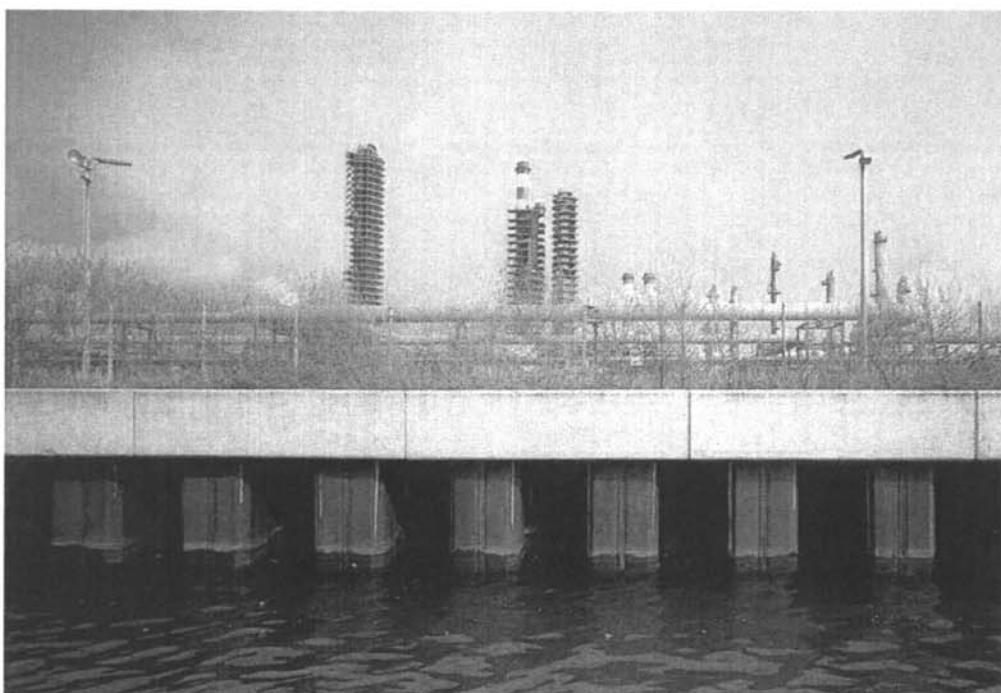
Canale industriale sud sponda sud, area Syndial – Polimeri Europa. Stato di fatto di un tratto di marginamento



Marginamento in fase di ultimazione nel tratto della sponda della penisola del nuovo petrochimico in prossimità del bacino di evoluzione n. 4



Canale industriale sud sponda nord, stato di fatto di un tratto di marginamento

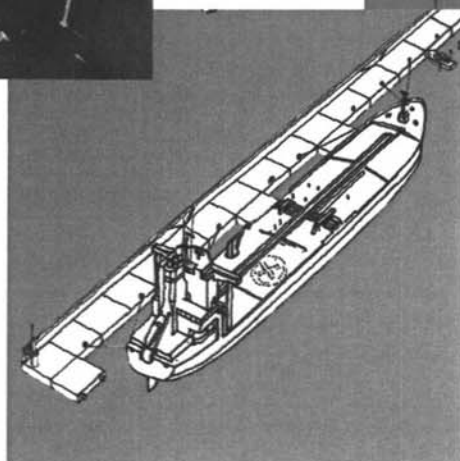
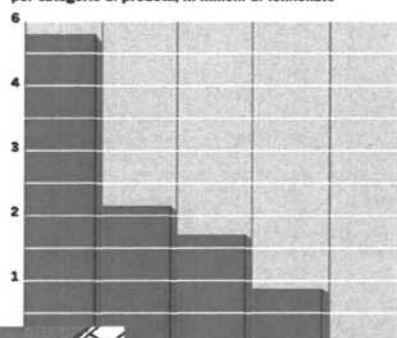


Canale industriale sud sponda nord, tratto di marginamento a lavori ultimati

ALLONTANAMENTO DEL TRAFFICO PETROLIFERO DALLA LAGUNA



Movimento del traffico petrolifero
per categorie di prodotti, in milioni di tonnellate



Benzina, V. nafta, N. paraffine

Gasolio

olio combustibile

Altri prodotti

Attività finanziate:

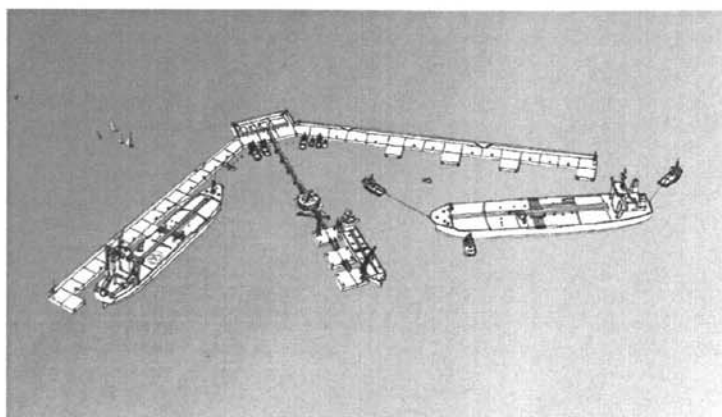
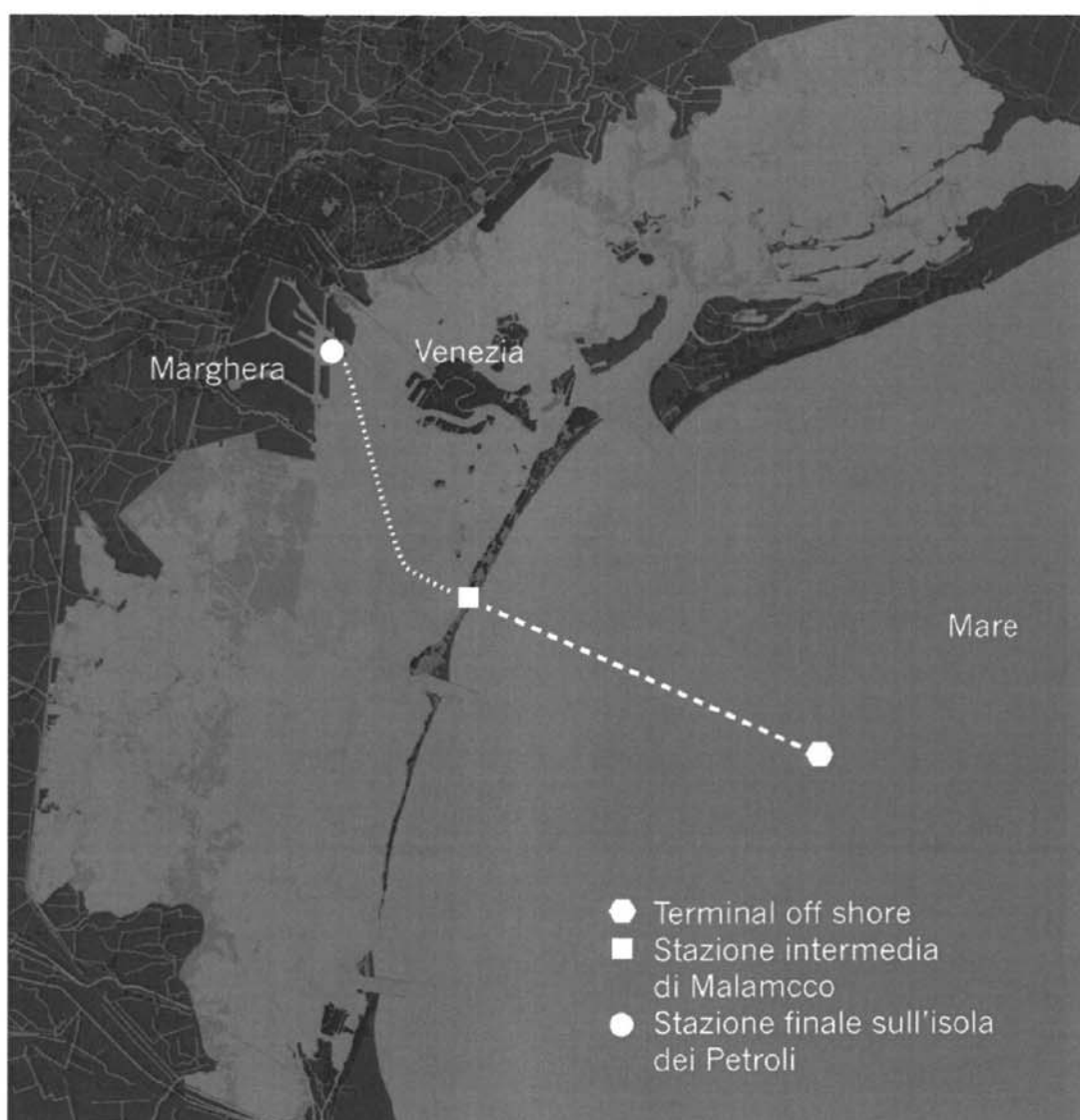
Attività ultimate

1. Studi propedeutici al progetto operativo
2. Progetto operativo per la sostituzione del traffico petrolifero in laguna
3. Progetto preliminare fattibilità di un approdo off shore in alto Adriatico
4. Esame dei provvedimenti per il contenimento di spandimenti accidentali in laguna
5. Analisi costi – benefici e V.I.A. della realizzazione di un approdo off shore in Alto Adriatico

Attività da avviare

1. Intervento sperimentale per il contenimento di spandimenti accidentali lungo il canale Malamocco – Marghera
2. Progetto definitivo di un primo intervento pilota per il contenimento di spandimenti accidentali

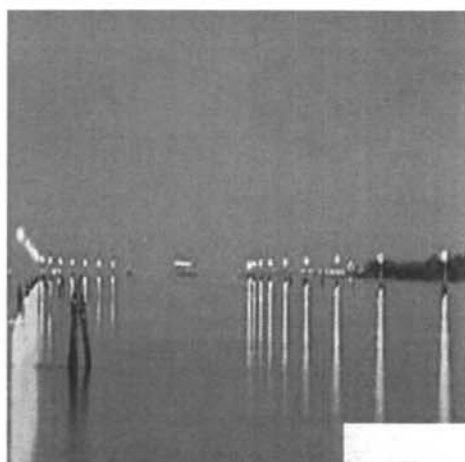
Realizzazione di un approdo off – shore in Alto Adriatico



In alto: localizzazione dell'intervento.

A lato: vista dell'approdo off – shore.

AUSILII LUMINOSI ALLA NAVIGAZIONE



Attività finanziate:

Attività ultimate

1. Analisi della convenienza della realizzazione del traffico portuale di notte e con nebbia
2. Realizzazione sistema di illuminazione e radar lungo il Canale Malamocco - Marghera

Attività da finanziare:

1. Intervento di adeguamento dell'impianto

Ausili alla navigazione lungo il canale Malamocco / Marghera



Obiettivi specifici: ridurre i rischi derivanti dal trasporto in laguna di prodotti petroliferi e chimici; facilitare la navigazione di notte e con la nebbia.

Interventi principali: installazione di segnali luminosi, riflettori radar e "fog detectors" lungo il canale tra la bocca di Malamocco e la zona industriale (15 km).

Intervento ultimato

A lato: localizzazione dell'intervento.

In basso: un tratto del canale Malamocco/Marghera con il nuovo sistema di illuminazione.

