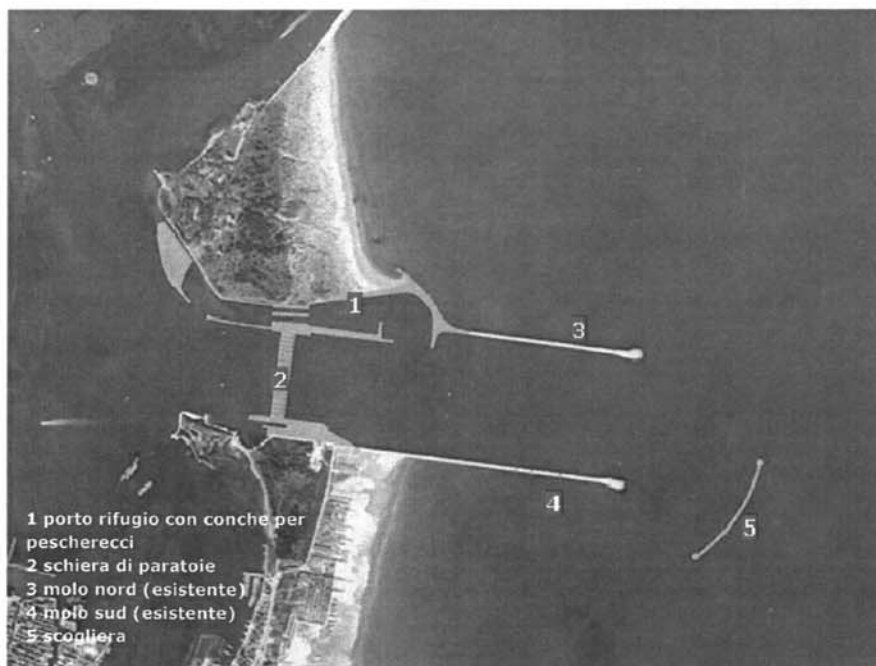


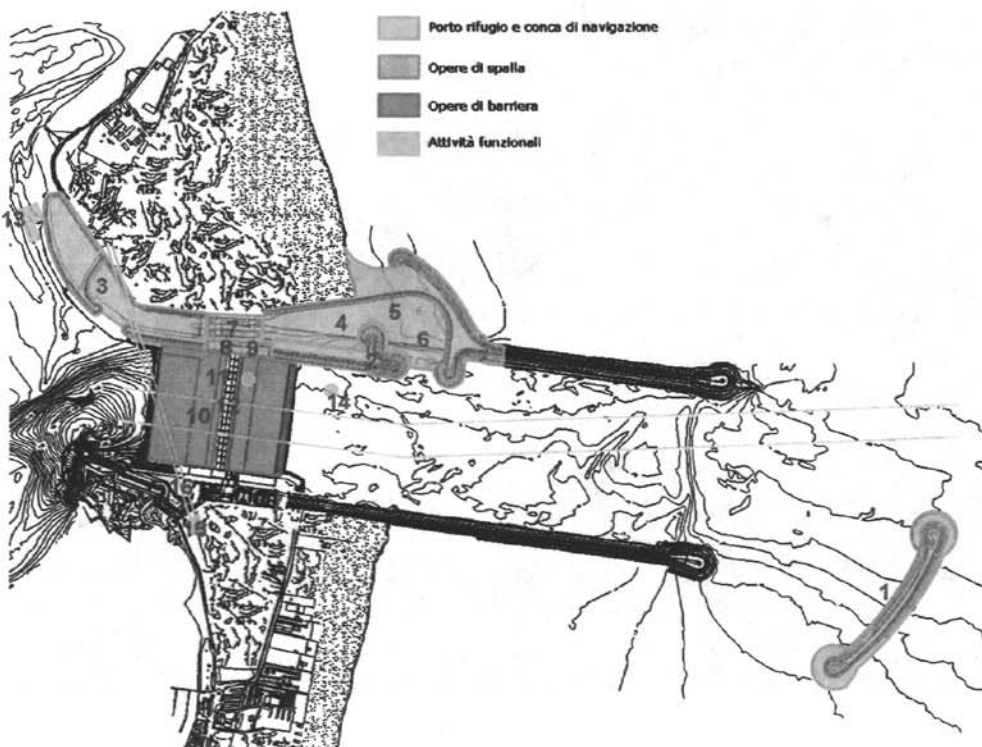
Bocca di Malamocco: particolare della conca; in primo piano realizzazione delle strutture di alloggiamento della porta lato mare. Al centro realizzazione dei cordoli di sommità delle pareti della camera della conca.

Bocca di Chioggia

CONFIGURAZIONE OPERE ALLA BOCCA DI PORTO DI CHIOGGIA



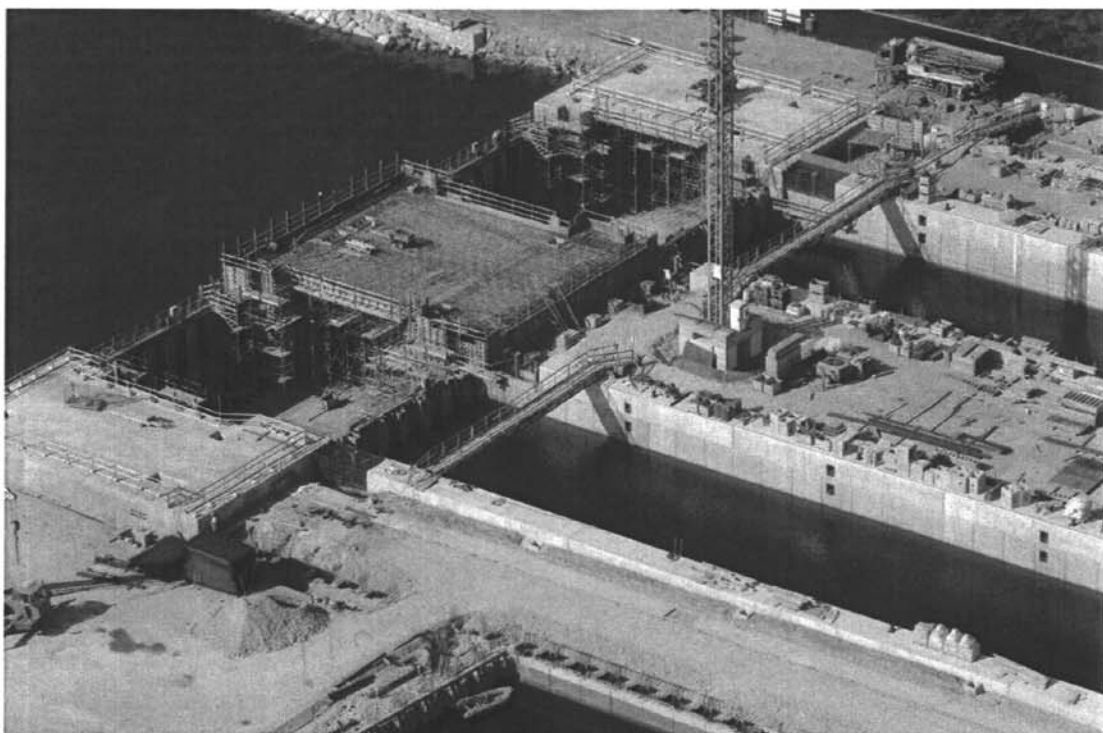
LAVORI ULTIMATI IN CORSO E DI PROSSIMO AVVIO PLANIMETRIA GENERALE BOCCA DI CHIOGGIA



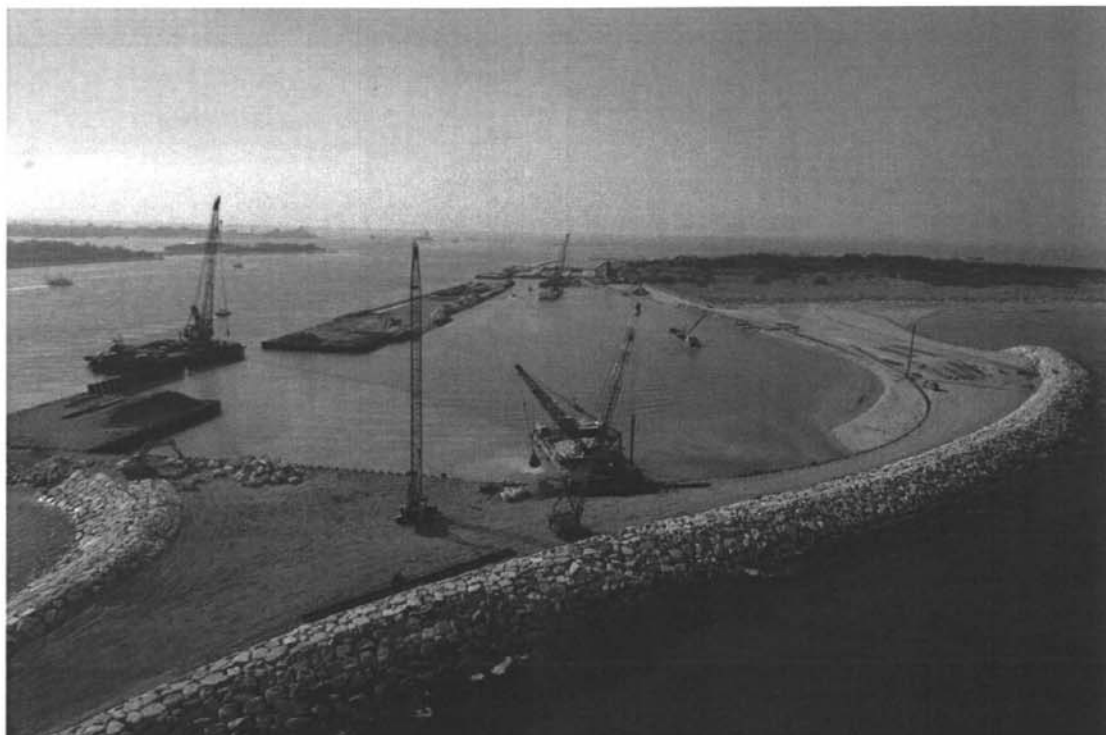
- 1 OP/276 e OP/276 bis Chioggia – Diga foranea di fronte alla bocca di porto **(intervento ultimato)**
- 2 OP/298 Chioggia – Porto rifugio – 1^a fase – Scogliera sud
- 3 OP/334 Chioggia – Porto rifugio badno lato laguna
- 4 OP/357-1 Chioggia – Porto rifugio: lato mare / tura (1^a fase) – 1° stralcio – Opere in scogliera, palancoati, riempimenti e demolizioni
- 5 OP/357-2A Chioggia – Porto rifugio: lato mare / tura (1^a fase) – 2° stralcio A – Palancoato e scavo bacino
- 6 OP/357-2B Chioggia – Porto rifugio: lato mare / tura (1^a fase) – 2° stralcio B – Completamento scavo, opere di finitura e svuotamento bacino
- 7 OP/303 Chioggia – Conche per pescherecci – 1^a fase – Opere civili
- 8 OP/352-1 Chioggia – Spalla nord – 1° stralcio – Creazione del piano di lavoro e costruzione dei terrapieni d'ala
- 9 OP/352-2A Chioggia – Spalla nord – 2° stralcio A – Costruzione di parte delle strutture di conterminazione del recesso
- 10 OP/358-1A Chioggia – Barriera: protezione del fondale – 1° stralcio A – Realizzazione della parte centrale della protezione dei fondali **(intervento ultimato)**
- 11 OP/425-1 Chioggia – Barriera: palancole di contenimento scavi – 1° stralcio
- 12 OP/426-1A Chioggia – Barriera: preparazione dei recessi – 1° stralcio A – Pali di consolidamento in acciaio
- B.7.03/II S. Nicolò, Malamocco e Chioggia – Paratoie e connettori – 1° stralcio
- 13 OP/372-1 Chioggia – Aree di produzione (segnalamenti luminosi, allestimento e smantellamento) – 1° stralcio – Cantiere piarda di movimentazione – Stoccaggio materiale **(intervento ultimato)**
- 14 OP/379 Chioggia – Campo prova pali di fondazione – 1° stralcio **(intervento ultimato)**
- 15 OP/379-2 Chioggia – Campo prova pali di fondazione – 2° stralcio – Completamento
- 16 OP/349 Chioggia – Cavidotti di attraversamento per linee elettriche **(intervento ultimato)**



Bocca di Chioggia: le due conche di navigazione per pescherecci, con le opere civili delle camere e degli alloggiamenti delle porte già completate. In primo piano, la parete combinata che delimita le strutture della spalla nord.



Bocca di Chioggia: i lavori per le opere civili dell'alloggiamento delle porte a settore cilindrico delle conche che metteranno in comunicazione le conche con il porto rifugio lato laguna.



Bocca di Chioggia: la formazione del bacino del porto rifugio lato mare. Il bacino verrà messo all'asciutto e utilizzato come "tura" per la prefabbricazione dei cassoni di alloggiamento delle paratoie della barriera di Chioggia.



Bocca di Chioggia: mezzi al lavoro all'interno del porto rifugio. Sulla sinistra draghe per lo scavo dei fondali, in alto a destra un pontone per l'infissione delle palancole al fine di impermeabilizzare il bacino lato mare del porto rifugio per la successiva messa all'asciutto.



Bocca di Chloggia: porto rifugio lato mare, mezzi al lavoro per il dragaggio del bacino e l'infissione delle palancole per la realizzazione del bacino in vista della sua messa all'asciutto.



Bocca di Chioggia: in basso la conca di navigazione. Al centro attività in corso per la realizzazione del porto rifugio – tura di prefabbricazione.

DIFESA LOCALE DALLE ACQUE MEDIO - ALTE

