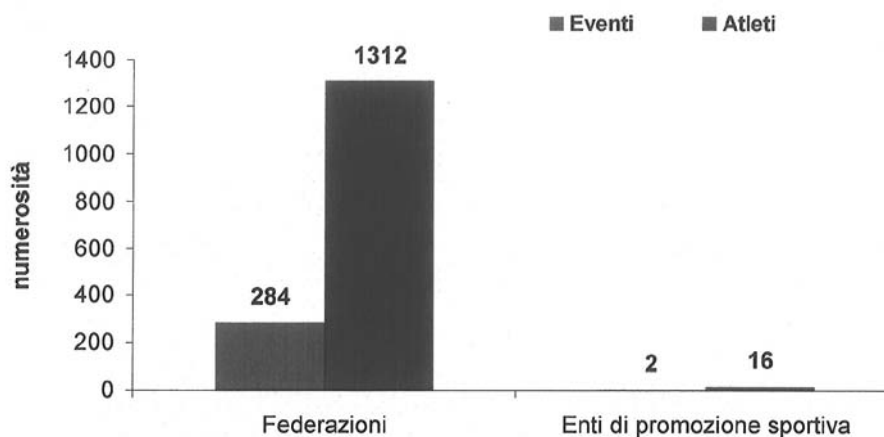


FIJLKAM - Judo Lotta Karate	16	2
FIS - Scherma	16	2
FITARCO - Tiro con l'arco	16	3
FIKB - Kick Boxing	15	2
FPI - Pugilistica Italiana	12	3
ciclismo (UISP)	8	1
FASI- Arrampicata Sportiva	8	1
FIBBN - dilettantistica Body Building Natural (associata ASI)	8	2
FIPSAS - Pesca Sportiva	8	1
UISP/FIDAL	8	1
FMI - Motociclismo	7	4
FIH - Hockey	6	3
FIC - Canottaggio	4	1
FISB – Sport Bowling	4	1
FITA – Taekwondo	4	1
TOTALE	1328	286

Fonte: Elaborazione ISS su dati CVD

In totale dei 286 controlli effettuati sulle manifestazioni sportive 284 (99,3%) sono stati condotti sulle FSN e 2 (0,7%) sugli enti di promozione sportiva, rispettivamente con 1312 e 16 atleti esaminati. (Grafico 1). Nel 2009 (rispetto al 2008) i controlli si sono ulteriormente incentrati sulle Federazioni.

Grafico 1 – Distribuzione degli eventi e degli atleti controllati secondo l'organismo sportivo di appartenenza



Fonte: Elaborazione ISS su dati CVD

L'analisi per ripartizione geografica evidenzia che nel 56,9% circa dei casi l'attività di controllo si è svolta nel Nord Italia, mentre la restante metà è ripartita per il 22,3% nel Centro Italia e per il 20,8% nell'Italia meridionale ed insulare.(Tab. 2). Dati in linea con quelli del 2008.

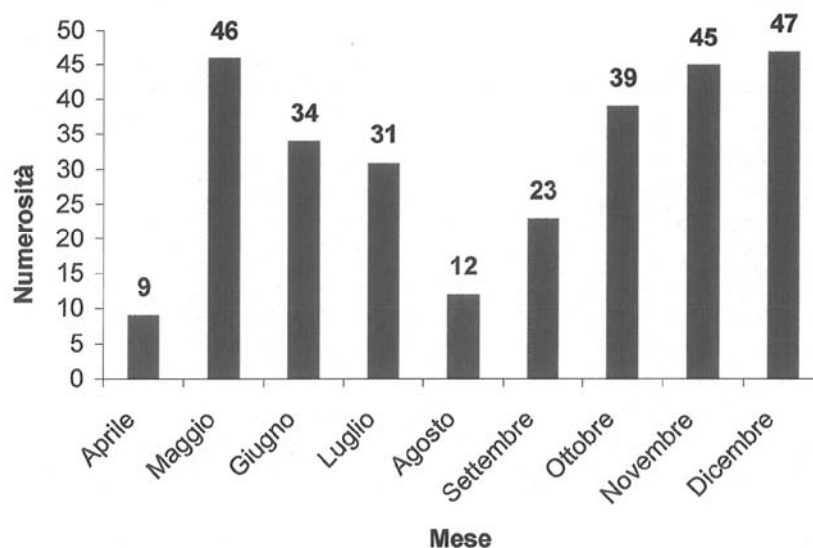
Tab. 2 – Distribuzione degli eventi controllati secondo la ripartizione geografica: valori assoluti e percentuali.

Ripartizione geografica	v.a.	%
Nord	163	56,9
Centro	64	22,3
Sud e Isole	59	20,8
Totale	286	100

Fonte: Elaborazione ISS su dati CVD

Osservando l'andamento mensile dei controlli si osserva che i periodi in cui l'attività della Commissione Antidoping è stata più intensa sono stati nei mesi di maggio, ed in quelli invernali di novembre e dicembre. Ad aprile e agosto i periodi in cui il numero di controlli è drasticamente calato. Rispetto allo scorso anno osserviamo un aumento dei controlli invernali.

Grafico 2 - Distribuzione degli eventi controllati secondo il mese: valori assoluti



Fonte: Elaborazione ISS su dati CVD

Per ciò che riguarda la tipologia del controllo gli eventi si distinguono in: “fuori gara”, ossia quegli eventi disputati non in competizione, ed “in gara”. Come per il 2008, anche nel 2009 risulta che la totalità dei test sono stati condotti su eventi “in gara”.

Nel corso del 2009 le federazioni più controllate sono state: il ciclismo (51), il calcio (42) e l'atletica leggera (25). (Tab. 3)

Tab. 3 - Eventi controllati secondo le FSN – DSA – EPS: valori assoluti e percentuali

FSN - EPS	v.a.	%
FCI - Ciclismo	51	17,8
FIGC - Calcio	42	14,7
FIDAL - Atletica leggera	25	8,7
FIP - Pallacanestro	20	7,0
FIBS - Baseball e Softball	16	5,6
FIN - Nuoto	15	5,2
FIGH - Handball	13	4,5
FIPAV - Pallavolo	13	4,5
FISG - Sport Ghiaccio	10	3,5
FIPCF - Pesistica e Cultura Fisica	9	3,1
FICK - Canoa Kayak	8	2,8
FIR - Rugby	8	2,8
FIT - Tennis	7	2,4
FIGS - Giuoco Squash	5	1,7
FISI- Sport Invernali	5	1,7
FITET - Tennis Tavolo	5	1,7
FMI - Motociclismo	4	1,4
FIHP - Hockey e Pattinaggio	3	1,0
FITRI - Triathlon	3	1,0
FITARCO - Tiro con l'arco	3	1,0
FPI - Pugilistica Italiana	3	1,0
FIH - Hockey	3	1,0
FIJLKAM - Judo Lotta Karate	2	0,7
FIS - Scherma	2	0,7
FIKB - Kick Boxing	2	0,7
FIBBN - dilettantistica Body Building Natural	2	0,7
ciclismo (UISP)	1	0,3
FASI- Arrampicata Sportiva	1	0,3
FIPSAS - Pesca Sportiva	1	0,3
UISP/FIDAL	1	0,3
FIC - Canottaggio	1	0,3
FISB – Sport Bowling	1	0,3
FITA – Taekwondo	1	0,3
TOTALE	286	100

Fonte: Elaborazione ISS su dati CVD

L'analisi per genere (Tab. 4) evidenzia che nel 2009 la maggior parte dei controlli (174) è stata effettuata in competizioni rivolte esclusivamente agli uomini (60,8%), presentando valori simili a quelli del 2008. Il 22% dei controlli è stato effettuato in competizioni aperte esclusivamente alle

donne, mentre il restante 17,2% è stato effettuato in manifestazioni sportive che prevedevano contemporaneamente la presenza di uomini e di donne.

Tab. 4 - Eventi controllati secondo le FSN – DSA – EPS ed il sesso: valori assoluti e percentuali

FSN - EPS	Femmine	Maschi	M+F
FCI - Ciclismo	13	35	3
FIGC - Calcio	13	29	0
FIDAL - Atletica leggera	6	7	12
FIP - Pallacanestro	6	14	0
FIBS - Baseball e Softball	6	10	0
FIN - Nuoto	1	12	2
FIGH - Handball	1	12	0
FIPAV - Pallavolo	6	7	0
FISG - Sport Ghiaccio	0	8	2
FIPCF - Pesistica e Cultura Fisica	2	3	4
FICK - Canoa Kayak	1	0	7
FIR - Rugby	0	8	0
FIT - Tennis	2	5	0
FIGS - Giuoco Squash	1	0	4
FISI- Sport Invernali	0	3	2
FITET - Tennis Tavolo	0	5	0
FMI - Motociclismo	0	4	0
FIHP - Hockey e Pattinaggio	0	1	2
FITRI - Triathlon	0	1	2
FITARCO - Tiro con l'arco	0	2	1
FPI - Pugilistica Italiana	1	2	0
FIH - Hockey	0	3	0
FIJLKAM - Judo Lotta Karate	0	0	2
FIS - Scherma	0	0	2
FIKB - Kick Boxing	1	1	0
FIBBN - dilettantistica Body Building Natural	1	1	0
ciclismo (UISP)	0	0	1
FASI- Arrampicata Sportiva	0	0	1
FIPSAS - Pesca Sportiva	0	0	1
UISP/FIDAL	0	0	1
FIC - Canottaggio	0	1	0
FISB – Sport Bowling	1	0	0
FITA – Taekwondo	1	0	0
TOTALE	63	174	49

Fonte: Elaborazione ISS su dati CVD

Risultati dei controlli

Dai risultati delle analisi di laboratorio è emerso che dei 1328 atleti controllati 61 sono inizialmente risultati positivi ai test antidoping, ma poi durante la fase di accertamento della positività ne sono stati archiviati 19 casi (positivi in prima istanza al T/E, con un valore maggiore di 4, ma poi le contro analisi hanno dato IRMS negativo). Sostanzialmente sono risultati positivi 42 casi, pari al 3,1% dei casi osservati.

Tutti gli atleti positivi del 2009 provengono da Federazioni.

Tab. 5 - Distribuzione degli atleti controllati secondo l'esito delle analisi il genere: valori assoluti

Genere	Atleti positivi		Numero atleti controllati	Rapporto atleti positivi / atleti controllati	
	n.	%		%	
Femmine	7	16,7	437	1,6	
Maschi	35	83,3	891	3,9	
Totale	42	100,0	1328	3,1	

Fonte: Elaborazione ISS su dati CVD

Relativamente alle positività confermate risulta che le federazioni in cui si è registrata una prevalenza maggiore di atleti positivi sono il ciclismo ed il calcio (dati in linea col 2008). Il dettaglio di tutte le federazioni in cui sono stati rilevati atleti positivi è riportato in Tabella 6.

Tab. 6 - Atleti controllati e risultati positivi secondo le FSN – DSA – EPS: valori assoluti

FSN - DSA - EPS	Atleti controllati	Atleti positivi
FCI - Ciclismo	218	10
FIDAL - Atletica leggera	160	1
FIGC - Calcio	158	6
FIN - Nuoto	80	2
FIP - Pallacanestro	80	5
FIBS - Baseball e Softball	58	1
FICK - Canoa Kayak	54	0
FIGH - Handball	52	2
FIPAV - Pallavolo	52	2
FIPCF - Pesistica e Cultura Fisica	49	0
FISG - Sport Ghiaccio	48	0
FIGS - Giuoco Squash	36	2
FIR - Rugby	32	1
FISI- Sport Invernali	28	0
FIT - Tennis	23	1
FIHP - Hockey e Pattinaggio	20	2
FITET - Tennis Tavolo	20	0
FITRI - Triathlon	20	1

FIJLKAM - Judo Lotta Karate	16	0
FIS - Scherma	16	0
FITARCO - Tiro con l'arco	16	1
FIKB - Kick Boxing	15	1
FPI - Pugilistica Italiana	12	1
ciclismo (UISP)	8	0
FASI- Arrampicata Sportiva	8	0
FIBBN - dilettantistica Body Building Natural	8	2
FIPSAS - Pesca Sportiva	8	1
UISP/FIDAL	8	0
FMI - Motociclismo	7	0
FIH - Hockey	6	0
FIC - Canottaggio	4	0
FISB – Sport Bowling	4	0
FITA – Taekwondo	4	0
Totale	1328	42

Fonte: Elaborazione ISS su dati CVD

RISULTATI PER CLASSI DI SOSTANZE

L'85,7% degli atleti positivi, lo sono stati per una sola sostanza. Quattro atleti sono risultati positivi a due sostanze, un atleta è risultato positivo a tre sostanze e un atleta è risultato positivo a cinque sostanze (Amiloride, Clenbuterolo, Clorotiazide, Furosemide e Idroclorotiazide).

In tabella 7 sono riportati il numero totale degli atleti risultati positivi (42) e il numero di principi attivi assunti da ciascun atleta. In tabella 8 vengono riportati l'elenco dei principi attivi, le frequenze registrate e la relativa percentuale poiché alcuni atleti hanno assunto più di una sostanza il numero totale è di 52.

Tabella 7. Numero di principi attivi cui gli atleti sono risultati positivi: valori assoluti, percentuali

Numero di principi attivi	Atleti positivi	
	n.	%
1	36	85,7
2	4	9,5
3	1	2,4
5	1	2,4
Totale	42	100,0

Fonte: Elaborazione ISS su dati CVD

Tabella 8. Elenco dei principi attivi inclusi nell'elenco delle sostanze vietate per doping: valori assoluti e percentuali

Principio attivo	Frequenze registrate	
	n.	%
THC	15	29,0
Benzoilecgoina	5	9,9
Idroclorotiazide*	3	5,9
19-Norandrosterone*	2	3,8
Betametasone*	2	3,8
Catina	2	3,8
Efedrina*	2	3,8
Eritropoetina ricombinante*	2	3,8
Formoterolo	2	3,8
Gonadotropina corionica*	2	3,8
Morfina	2	3,8
4 OH Amfetamina*	1	1,9
19-Noreticolanone*	1	1,9
Amfetamina*	1	1,9
Amiloride*	1	1,9
Canrenone	1	1,9
Carteololo	1	1,9
Clenbuterolo*	1	1,9
Clorotiazide*	1	1,9
Fenmetrazina	1	1,9
Furosemide*	1	1,9

Mesterolone*	1	1,9
Torasemide	1	1,9
Triamcinolone*	1	1,9
TOTALE	52	100,0

* principi attivi assunti in interazione con altri

Fonte: Elaborazione ISS su dati CVD