

Gli incassi per entrate per prestazioni non sanitarie (cod. 1700)³⁸⁴ potrebbero essere assimilati a risorse introitate dal SSN nei confronti di soggetti privati. Dai dati estratti dal SIOPE e riepilogati nella TAB. 49/SA emerge come nel 2009 e 2010 rispettivamente il 20% e 27% del totale è costituito da incassi registrati nella Regione Sicilia, mentre nel 2011 è la Regione Toscana che registra un forte incremento (27% del totale nel 2011 rispetto al 3% del totale registrato nel 2009). Comunque, la Regione in cui si registrano nel triennio il maggior volume di incassi è la Regione Lombardia (24% del totale nel 2009 e 27% del totale nel 2010 e 2011).

Per quanto concerne i **contributi e trasferimenti correnti**, essi rappresentano la principale fonte di entrata degli Enti del SSN [vedi TAB. 44/SA e TAB.45.a/SA]. Nel caso specifico, i contributi e trasferimenti correnti sono erogati da soggetti pubblici, da soggetti privati e dal 2011 vengono codificati anche i contributi e trasferimenti correnti da soggetti estero (rappresentano ancora un valore molto esiguo). Dai dati registrati nel SIOPE emerge che i contributi e trasferimenti erogati da soggetti pubblici rappresentano la quasi totalità della macro-voce considerata: infatti, si evidenzia che gli incassi per gli enti di ciascuna Regione sono costituiti per oltre il 99% da contributi e trasferimenti erogati da soggetti pubblici. Come si vedrà più avanti, detta tipologia di entrata si concentra quasi totalmente nel cod. 2102 - Contributi e trasferimenti correnti da Regione e Prov. Autonoma per quota fondo sanitario regionale indistinto. I contributi e trasferimenti da soggetti privati rappresentano una parte molto esigua, o quasi nulla come nel caso del Molise.

Come riepilogato nella TAB. 51.b/SA, gli enti della Regione Lombardia nel triennio in esame hanno introitato i maggiori contributi e trasferimenti correnti, pari a 15,8 miliardi di euro nel 2009 (16,4% del tot. nazionale), 16,7 miliardi di euro nel 2009 (17%) e 15,6 miliardi di euro nel 2010 (15,8%). A seguire la Regione Lazio, con 8,6 miliardi di euro nel 2009 (8,9% del tot. nazionale), 9,6 miliardi di euro nel 2010 (9,8%) e 10,8 miliardi di euro nel 2011 (11%). Seguono gli enti della Regione Campania con 8,9 miliardi di euro nel 2009 (9,3% del tot. nazionale), 7,2 miliardi di euro nel 2010 (7,3%) e 7,8 miliardi di euro nel 2011 (7,9%). Le altre risorse, nel 2011, si concentrano nelle seguenti Regioni: Veneto (8,4 miliardi di euro), Piemonte (7,9 miliardi di euro), Emilia Romagna (7 miliardi di euro) e Sicilia (7 miliardi di euro).

³⁸⁴ Riscossioni di fondi erogati da soggetti privati come corrispettivo delle prestazioni non sanitarie. Comprende le riscossioni da rilascio certificati e cartelle cliniche, sperimentazione farmaci, cessione sangue ed emoderivati v/privati, attività veterinarie v/privati, multe, ammende, contravvenzioni di vigili sanitari, da differenze alberghiere e dalle sponsorizzazioni (solo le sponsorizzazioni che richiedono l'erogazione di un servizio da parte della struttura sanitaria).

TAB 50/SA

GESTIONE DI CASSA DEGLI ENTI DEL SSN - ANNI 2009-2011: INCASSI PER CONTRIBUTI E TRASFERIMENTI CORRENTI

(valori in migliaia di euro)

Regioni	Contributi e trasferimenti correnti														
	Contributi e trasferimenti correnti erogati da soggetti pubblici (a)			Contributi e trasferimenti correnti erogati da soggetti privati (b)			Contributi e trasferimenti dall'estero (c)			Totale Incassi per contributi e trasferimenti correnti (d=a+b+c)					
	2009	2010	2011*	2009	2010	2011*	2009	2010	2011*	2009	di cui pubblico %	2010	di cui pubblico %	2011*	di cui pubblico %
ABRUZZO	2.233.398	2.180.270	2.104.809	963	1.510	2.988	0	0	0	2.234.362	99,96	2.181.780	99,93	2.107.796	99,86
BASILICATA	951.242	1.002.395	945.137	499	257	215	0	0	0	951.740	99,95	1.002.652	99,97	945.352	99,98
CALABRIA	2.914.624	2.893.426	3.052.161	540	766	259	0	0	0	2.915.163	99,98	2.894.192	99,97	3.052.419	99,99
CAMPANIA	8.964.336	7.170.982	7.772.243	4.106	3.508	2.974	0	0	0	8.968.442	99,95	7.174.490	99,95	7.775.217	99,96
EMILIA R.	6.904.597	7.234.956	7.036.739	8.168	10.237	8.617	0	0	526	6.912.764	99,88	7.245.193	99,86	7.045.881	99,87
LAZIO**	8.597.990	9.607.403	10.807.123	7.764	9.581	6.911	0	0	166	8.605.754	99,91	9.616.984	99,90	10.814.201	99,93
LIGURIA	2.567.446	2.526.453	2.721.128	3.384	4.095	6.802	0	0	0	2.570.831	99,87	2.530.549	99,84	2.727.929	99,75
LOMBARDIA	15.873.975	16.745.905	15.570.964	46.021	33.323	30.716	0	0	617	15.919.996	99,71	16.779.228	99,80	15.602.298	99,80
MARCHE	2.777.176	2.768.975	2.640.678	1.768	864	1.214	0	0	53	2.778.943	99,94	2.769.838	99,97	2.641.946	99,95
MOLISE	897.412	485.123	481.107	0	5	37	0	0	0	897.412	100	485.128	100	481.144	99,99
PIEMONTE	7.990.256	7.888.408	7.955.009	6.372	6.736	6.342	0	0	0	7.996.628	99,92	7.895.144	99,91	7.961.351	99,92
PUGLIA	6.266.755	6.681.208	6.364.356	747	988	721	0	0	0	6.267.502	99,99	6.682.196	99,99	6.365.077	99,99
TOSCANA	5.522.180	6.448.749	6.625.419	14.608	13.207	11.888	0	0	0	5.536.788	99,74	6.461.957	99,80	6.637.307	99,82
UMBRIA	1.352.939	1.322.015	1.370.538	1.667	717	1.330	0	0	0	1.354.606	99,88	1.322.733	99,95	1.371.867	99,90
VENETO	8.093.574	8.319.486	8.470.923	10.592	13.211	12.362	0	0	2	8.104.166	99,87	8.332.698	99,84	8.483.286	99,85
Totale R.S.O.	81.907.899	83.275.756	83.918.332	107.198	99.005	93.376	0	0	1.364	82.015.097	99,87	83.374.761	99,88	84.013.072	99,89
FRIULI V. G.	2.354.295	2.211.248	2.254.701	1.851	2.401	2.052	0	0	0	2.356.146	99,92	2.213.649	99,89	2.256.753	99,91
SARDEGNA	2.829.247	2.984.489	3.016.096	316	575	1.376	0	0	0	2.829.563	99,99	2.985.063	99,98	3.017.472	99,95
SICILIA	7.202.197	7.577.408	6.999.339	844	3.228	4.382	0	0	0	7.203.042	99,99	7.580.636	99,96	7.003.722	99,94
P.A. BOLZANO	1.077.693	999.456	1.000.650	21	41	37	0	0	0	1.077.714	100	999.497	100	1.000.687	100
P.A. TRENTO	1.212.207	922.376	1.127.904	101	322	262	0	0	0	1.212.308	99,99	922.698	99,97	1.128.166	99,98
VALLE D'AOSTA	249.803	253.177	259.928	156	33	227	0	0	0	249.959	99,94	253.210	99,99	260.154	99,91
Totale R.S.S.	14.925.443	14.948.154	14.658.618	3.289	6.599	8.336	0	0	0	14.928.731	99,98	14.954.753	99,96	14.666.954	99,94
Tot. Nazionale	96.833.342	98.223.910	98.576.950	110.487	105.604	101.712	0	0	1.364	96.943.828	99,89	98.329.515	99,89	98.680.026	99,90

Fonte: SIOPE - Elaborazione: Sez. delle Aut. della Corte dei conti.

* I dati relativi al 2011 considerano anche i movimenti relativi alle Agenzie sanitarie regionali (vedi tab.38/SA).

** Considera gli incassi della Regione Lazio. Per IRCCS Lazzaro Spallanzani operazioni registrate dal 2010, gli Istituti Fisioterapici Ospitalieri dal 2011.

TAB. 51.a/SA

GESTIONE DI CASSA DEGLI ENTI DEL SSN - ANNI 2009 E 2011: INCASSI PER CONTRIBUTI E TRASFERIMENTI CORRENTI DA SOGGETTI PUBBLICI (1)*(valori in migliaia di euro)*

Regioni	Contributi e trasferimenti correnti da Stato - cod. 2101			Contributi e trasferimenti correnti da Regione e Provincia aut. per quota fondo sanitario regionale indistinto - cod. 2102 **			Contributi e trasferimenti correnti da Regione e Provincia aut. per quota fondo sanitario regionale vincolato - cod. 2103			Contributi e trasferimenti correnti da Regione Prov. Aut. extra fondo sanitario vincolato - cod. 2104			Altri contributi e trasferimenti correnti da Regione e Prov. Autonoma - cod. 2105		
	2009	2010	2011*	2009	2010	2011	2009	2010	2011*	2009	2010	2011*	2009	2010	2011*
Abruzzo	1.264	55.795	11.886	2.225.260	2.087.262	2.055.856	4.747	13.891	36.132	1.533	1.344	543	115	21.677	11
Basilicata	3.443	643	0	926.595	989.053	937.843	4.891	3.859	2.811	10.210	1.796	2.767	4	2.040	1.522
Calabria	0	35	4.499	2.627.555	2.593.769	2.770.077	255.423	215.144	247.005	2.557	27.411	29.241	28.729	56.920	1.208
Campania	144.417	6.494	93.716	8.190.862	7.093.504	7.431.999	181.070	40.374	87.141	53.037	16.878	91.565	330.440	2.682	27.078
Emilia R.	6.563	121.833	10.196	6.254.070	6.510.035	6.477.010	404.046	377.689	351.331	52.292	31.353	36.916	131.169	142.063	100.669
Lazio***	19.253	42.932	24.405	7.835.451	9.077.221	10.364.414	442.458	238.970	200.930	58.111	13.238	21.745	228.012	197.430	177.017
Liguria	13.468	37.312	23.480	2.419.632	2.343.368	2.588.397	85.122	90.471	57.675	21.707	21.881	17.011	19.844	25.311	13.749
Lombardia	60.417	99.754	60.880	15.141.724	15.905.192	14.862.500	184.178	250.710	247.208	140.558	119.709	103.650	159.304	151.026	91.389
Marche	871.272	176.779	14.069	1.657.404	2.508.989	2.564.511	40.418	33.658	29.752	303	10	330	118.338	4.784	6.101
Molise	35	0	0	871.103	479.739	473.153	20.310	1.043	807	532	3.119	1.585	3.192	567	4.150
Piemonte	212.115	32.742	16.471	7.300.827	7.430.956	7.532.858	311.904	321.144	289.056	6.670	9.181	1.585	149.047	85.310	108.559
Puglia	2.839	22.332	176.998	4.857.285	4.787.916	3.635.741	28.896	20.986	15.578	541.914	927.607	1.755.980	834.630	920.654	777.262
Toscana	32.135	628	1.249	5.112.117	5.676.380	5.910.984	79.750	137.947	123.274	114.925	497.882	512.491	105.710	27.996	10.350
Umbria	416	252	184	1.260.896	1.308.788	1.336.187	78.368	4.715	17.600	3.921	974	625	1.466	607	9.859
Veneto	5.378	11.094	13.439	7.835.283	8.046.337	8.234.272	57.873	61.321	43.481	52.836	50.694	50.666	28.393	20.287	6.658
Totale R.S.O.	1.373.015	608.624	451.472	74.516.066	76.838.509	77.175.799	2.179.454	1.811.922	1.749.782	1.061.105	1.723.078	2.628.056	2.138.392	1.659.354	1.335.581
Friuli V. G.	7.958	17.013	12.159	2.059.840	1.759.175	2.054.750	215.307	319.951	84.604	39.491	94.955	72.095	7.485	534	5.175
Sardegna	11.322	552	9.149	2.633.602	2.737.035	2.895.853	152.535	183.733	21.944	15.872	47.468	46.598	13.930	13.690	33.573
Sicilia	801.153	1.424.518	1.225.428	5.996.578	5.664.211	4.791.531	324.688	453.776	943.066	44.970	28.074	30.027	20.945	4.377	3.546
P.A. Bolzano	2	0	11	1.027.000	943.771	973.971	47.483	49.335	22.449	1.474	3.299	3.249	66	846	3
P.A. Trento	0	21	43	1.010.801	915.681	980.104	200.756	5.650	146.691	280	329	0	0	0	0
Valle D'Aosta	210	15	0	229.000	236.419	251.568	20.560	16.690	8.347	0	0	0	0	0	0
Totale R.S.S.	820.645	1.442.120	1.246.789	12.956.820	12.256.292	11.947.776	961.329	1.029.133	1.227.102	102.087	174.125	151.969	42.426	19.446	42.297
Totale Nazionale	2.193.660	2.050.744	1.698.261	87.472.886	89.094.801	89.123.575	3.140.783	2.841.056	2.976.883	1.163.192	1.897.203	2.780.025	2.180.819	1.678.800	1.377.879

Fonte: SIOPE - Elaborazione: Sez. delle Aut. della Corte dei conti

* I dati relativi al 2011 considerano anche i movimenti relativi alle Agenzie sanitarie regionali (vedi tab.38/SA).

** La Regione Lazio ha effettuato pagamenti di parte corrente per conto degli Enti del SSR, trattenendo tali importi dai trasferimenti formalmente registrati in favore di questi ultimi. Pertanto tali somme non sono state registrate in entrata nel SIOPE dagli Enti del SSR, pur se sono state codificate dalla Regione Lazio nel SIOPE come trasferimenti correnti.

*** L'IRCCS Spallanzani ha iniziato a registrare le operazioni dal 2010, mentre gli Istituti Fisioterapici Ospitalieri hanno iniziato a registrare le operazioni dal 2011.

TAB. 51.b/SA
GESTIONE DI CASSA DEGLI ENTI DEL SSN - ANNI 2009-2011: INCASSI PER CONTRIBUITI E TRASFERIMENTI CORRENTI DA SOGGETTI PUBBLICI (2)

(valori in migliaia di euro)

Regioni	Altri contributi e trasferimenti pubblici - somma di codici da 2106 a 2199			Totale contributi e trasferimenti correnti erogati da soggetti pubblici			Var. % 2011-2010	Var. % 2010-2009
	2009	2010	2011*	2009	2010	2011*		
ABRUZZO	480	300	382	2.233.398	2.180.270	2.104.809	-3,46	-2,38
BASILICATA	6.098	5.003	195	951.242	1.002.395	945.137	-5,71	5,38
CALABRIA	359	146	130	2.914.624	2.893.426	3.052.161	5,49	-0,73
CAMPANIA	64.509	11.052	40.745	8.964.336	7.170.982	7.772.243	8,38	-20,01
EMILIA R.	56.457	51.984	60.616	6.904.597	7.234.956	7.036.739	-2,74	4,78
LAZIO***	14.705	37.612	18.612	8.597.990	9.607.403	10.807.123	12,49	11,74
LIGURIA	7.673	8.109	20.815	2.567.446	2.526.453	2.721.128	7,71	-1,60
LOMBARDIA	187.796	219.514	205.337	15.873.975	16.745.905	15.570.964	-7,02	5,49
MARCHE	89.441	44.755	25.916	2.777.176	2.768.975	2.640.678	-4,63	-0,30
MOLISE	2.239	656	56	897.412	485.123	481.107	-0,83	-45,94
PIEMONTE	9.692	9.075	6.480	7.990.256	7.888.408	7.955.009	0,84	-1,27
PUGLIA	1.191	1.713	2.797	6.266.755	6.681.208	6.364.356	-4,74	6,61
TOSCANA	77.544	107.917	67.070	5.522.180	6.448.749	6.625.419	2,74	16,78
UMBRIA	7.872	6.679	6.083	1.352.939	1.322.015	1.370.538	3,67	-2,29
VENETO	113.812	129.753	122.409	8.093.574	8.319.486	8.470.923	1,82	2,79
Totale R.S.O.	639.867	634.269	577.642	81.907.899	83.275.756	83.918.332	0,77	1,67
FRUII V. G.	24.215	19.621	25.917	2.354.295	2.211.248	2.254.701	1,97	-6,08
SARDEGNA	1.985	2.011	8.980	2.829.247	2.984.489	3.016.096	1,06	5,49
SICILIA	13.864	2.452	5.741	7.202.197	7.577.408	6.999.339	-7,63	5,21
P.A. BOLZANO	1.668	2.206	967	1.077.693	999.456	1.000.650	0,12	-7,26
P.A. TRENTO	370	695	1.066	1.212.207	922.376	1.127.904	22,28	-23,91
VALLE D'AOSTA	33	53	13	249.803	253.177	259.928	2,67	1,35
Totale R.S.S.	42.136	27.038	42.684	14.925.443	14.948.154	14.658.618	-1,94	0,15
Totale Nazionale	682.002	661.306	620.327	96.833.342	98.223.910	98.576.950	0,36	1,44

Fonte: SIOPE - Elaborazione: Sez. delle Aut. della Corte dei conti

* I dati relativi al 2011 considerano anche i movimenti relativi alle Agenzie sanitarie regionali (vedi tab.38/SA).

*** L'IRCCS Lazzaro Spallanzani ha iniziato a registrare le operazioni dal 2010, mentre gli Istituti Fisioterapici Ospitalieri hanno iniziato a registrare le operazioni dal 2011.

Nel 2011, gli enti che hanno registrato il maggior incremento sono identificabili in quelli appartenenti alla Regione Lazio (+1,2 miliardi di euro, pari a +12,5%), la Regione Campania (+601 milioni di euro, pari a 8,4%) e la Provincia autonoma di Trento (+205 milioni di euro, pari a +22,3%). All'opposto, le Regioni in cui nel 2011 si registra il maggior decremento di risorse sono la Lombardia (-1,1 miliardi di euro, pari a -7%) e la Sicilia (-578 milioni di euro, pari a -7,6%). Nel 2010, invece, si è evidenziato un andamento opposto, in quanto si è registrato un incremento delle risorse per gli enti della Regione Lombardia e Regione Siciliana ed un decremento per gli enti della Regione Campania e della Provincia autonoma di Trento.

TAB. 52/SA

**GESTIONE DI CASSA DEGLI ENTI DEL SSN - ANNI 2009,2010 E 2011: INCASSI PER CONTRIBUTI E TRASFERIMENTI CORRENTI
DA SOGGETTI PRIVATI**

(valori in migliaia di euro)

Regioni	Contributi e trasferimenti correnti da Imprese - cod. 2201			Donazioni da imprese - cod. 2202			Contributi e trasferimenti correnti da Famiglie - cod. 2203			Donazioni da famiglie - cod. 2204			Contributi e trasferimenti correnti da Istituzioni sociali senza fine di lucro - cod. 2205			Donazioni da istituzioni sociali senza fine di lucro. - cod. 2206		
	2009	2010	2011*	2009	2010	2011*	2009	2010	2011*	2009	2010	2011*	2009	2010	2011*	2009	2010	2011*
ABRUZZO	150	260	241	431	1.229	2.443	0	1	6	3	2	32	83	8	8	297	10	257
BASILICATA	62	122	48	173	98	96	0	0	5	1	7	1	228	0	26	35	30	40
CALABRIA	264	380	125	25	103	129	0	0	0	1	0	0	0	8	0	250	276	5
CAMPANIA	1.844	2.889	1.981	2.206	477	672	19	70	4	3	20	26	30	35	180	4	17	110
EMILIA R.	832	1.964	840	3.346	3.810	3.508	711	950	624	767	660	823	1.030	1.014	554	1.482	1.839	2.267
LAZIO**	5.543	6.364	4.860	1.786	2.060	1.750	0	0	0	33	9	1	26	273	224	376	875	76
LIGURIA	881	2.122	4.255	163	109	130	1	1	1	517	736	648	1.705	950	1.674	118	177	93
LOMBARDIA	27.860	16.672	16.861	9.834	7.342	4.338	4.030	4.644	5.306	2.454	2.345	1.881	1.439	2.064	2.066	403	255	264
MARCHE	325	300	349	383	431	216	134	76	71	14	14	21	530	37	280	382	5	277
MOLISE	0	0	0	0	5	36	0	0	1	0	0	0	0	0	0	0	0	0
PIEMONTE	4.567	4.896	3.663	814	289	812	71	271	26	259	379	147	494	834	1.348	167	67	346
PUGLIA	443	765	417	248	19	210	1	150	11	2	1	3	13	9	69	41	43	12
TOSCANA	6.192	5.091	2.349	2.807	1.898	1.100	1.763	2.068	1.431	47	215	141	279	663	776	3.521	3.272	6.091
UMBRIA	555	339	640	243	135	194	0	0	0	38	43	11	15	1	81	817	200	404
VENETO	5.935	7.935	6.747	2.958	4.201	3.698	0	5	0	569	213	925	700	793	612	429	65	379
Totale R.S.O.	55.453	50.098	43.376	25.415	22.206	19.332	6.729	8.237	7.488	4.707	4.642	4.659	6.571	6.689	7.900	8.322	7.133	10.621
FRIULI V. G.	113	298	228	148	342	331	226	362	324	995	1.060	705	111	15	0	258	324	464
SARDEGNA	187	354	693	92	148	465	4	0	2	7	11	0	25	20	163	2	42	53
SICILIA	524	731	1.363	243	146	363	8	32	14	0	1	6	18	2.288	2.562	51	30	73
P.A. BOLZANO	0	0	0	19	7	28	0	0	0	2	4	3	0	29	6	0	0	0
P.A. TRENTO	70	25	2	0	185	150	0	0	8	4	1	3	0	87	46	27	24	55
VALLE D'AOSTA	154	23	220	0	0	0	0	5	0	1	5	6	1	0	1	0	0	0
Totale R.S.S.	1.047	1.431	2.505	502	827	1.337	238	399	348	1.008	1.083	723	154	2.440	2.778	339	420	646
Totale Nazionale	56.501	51.529	45.881	25.918	23.034	20.668	6.967	8.636	7.835	5.715	5.725	5.383	6.725	9.129	10.678	8.661	7.552	11.267

Fonte: SIOPE - Elaborazione: Sez. delle Aut. della Corte dei conti.

* I dati relativi al 2011 considerano anche i movimenti relativi alle Agenzie sanitarie regionali (vedi tab.38/SA).

** La Regione Lazio ha effettuato pagamenti di parte corrente per conto degli Enti del SSR, trattenendo tali importi dai trasferimenti formalmente registrati in favore di questi ultimi. Pertanto tali somme non sono state registrate in entrata nel SIOPE dagli Enti del SSR, pur se sono state codificate dalla Regione Lazio nel SIOPE come trasferimenti correnti. Inoltre, l'IRCCS Lazzaro Spallanzani ha iniziato a registrare le operazioni dal 2010, mentre gli Istituti Fisioterapici Ospitalieri hanno iniziato a registrare le operazioni dal 2011.

TAB. 53/SA

**GESTIONE DI CASSA DEGLI ENTI DEL SSN – ANNO 2011*:
INCASSI PER CONTRIBUTI E TRASFERIMENTI CORRENTI DALL'ESTERO**

(migliaia di euro)

Regioni	Contributi e trasferimenti correnti da Unione Europea - cod. 2301	Contributi e trasferimenti correnti da altre istituzioni estere - cod. 2302	Contributi e trasferimenti correnti da soggetti esteri privati - cod. 2303
ABRUZZO	0	0	0
BASILICATA	0	0	0
CALABRIA	0	0	0
CAMPANIA	0	0	0
EMILIA R.	526	0	0
LAZIO**	48	90	27
LIGURIA	0	0	0
LOMBARDIA	617	0	0
MARCHE	53	0	1
MOLISE	0	0	0
PIEMONTE	0	0	0
PUGLIA	0	0	0
TOSCANA	0	0	0
UMBRIA	0	0	0
VENETO	0	2	0
Totale R.S.O.	1.244	92	28
FRIULI V. G.	0	0	0
SARDEGNA	0	0	0
SICILIA	0	0	0
P.A. BOLZANO	0	0	0
P.A. TRENTO	0	0	0
VALLE D'AOSTA	0	0	0
Totale R.S.S.	0	0	0
Totale Nazionale	1.244	92	28

Fonte: SIOPE – Elaborazione: Sez. delle Aut. della Corte dei conti.

* I dati relativi al 2011 considerano anche i movimenti relativi alle Agenzie sanitarie regionali (vedi tab. 38/SA).

** La Regione Lazio ha effettuato pagamenti di parte corrente per conto degli Enti del SSR, trattenendo tali importi dai trasferimenti formalmente registrati in favore di questi ultimi. Pertanto tali somme non sono state registrate in entrata nel SIOPE dagli Enti del SSR, pur se sono state codificate dalla Regione Lazio nel SIOPE come trasferimenti correnti. Inoltre, l'IRCCS Lazzaro Spallanzani ha iniziato a registrare le operazioni dal 2010, mentre gli Istituti Fisioterapici Ospitalieri hanno iniziato a registrare le operazioni dal 2011.

Le codifiche SIOPE nell'anno 2011 sono state ampliate con la specifica di nuove voci tra cui quelle riferite ai contributi e trasferimenti dall'estero (codd. 2301, 2302, 2303). La TAB. 53/SA evidenzia i movimenti in entrata relativi ai contributi e trasferimenti dall'estero erogati a favore di alcune Regioni. L'assenza di dati per le restanti Regioni potrebbe dipendere da un non adeguamento alle nuove codifiche, con contabilizzazione in quelle precedentemente in uso.

TAB. 54/SA

GESTIONE DI CASSA DEGLI ENTI DEL SSN

Anni 2009-2011

INCIDENZA DELLE ENTRATE CORRENTI DERIVANTI DA PRESTAZIONI DI SERVIZI A SOGGETTI PRIVATI SUL TOTALE DEGLI INCASSI DI PARTE CORRENTE

(migliaia di euro)

	Totale incassi di parte corrente (A)			Totale incassi da prestazioni di servizi a soggetti privati - codd. SIOPE 1100,1500,1600,1650,1700 (B)			Incidenza percentuale B/A		
	2009	2010	2011*	2009	2010	2011*	2009	2010	2011*
ABRUZZO	2.441.127	2.250.251	2.213.345	112.189	48.905	92.711	4,60	2,17	4,19
BASILICATA	992.425	1.037.377	1.041.460	18.143	19.813	22.836	1,83	1,91	2,19
CALABRIA	3.311.916	3.111.355	3.145.101	255.708	124.945	34.531	7,72	4,02	1,10
CAMPANIA	9.800.935	7.568.577	8.193.745	132.573	159.012	141.413	1,35	2,10	1,73
EMILIA R.	8.621.990	8.883.690	8.697.305	353.956	358.576	355.082	4,11	4,04	4,08
LAZIO**	9.377.730	10.238.077	11.628.603	371.551	283.144	418.792	3,96	2,77	3,60
LIGURIA	3.018.853	2.966.478	3.071.115	95.560	99.797	103.908	3,17	3,36	3,38
LOMBARDIA	23.633.293	24.508.739	23.436.582	723.944	732.827	814.597	3,06	2,99	3,48
MARCHE	2.927.122	2.911.400	2.792.366	96.510	94.210	99.504	3,30	3,24	3,56
MOLISE	911.464	497.302	508.950	9.570	8.711	21.189	1,05	1,75	4,16
PIEMONTE	8.539.447	8.293.189	8.356.542	372.452	301.695	306.039	4,36	3,64	3,66
PUGLIA	6.623.333	7.066.963	6.737.649	140.209	124.943	142.968	2,12	1,77	2,12
TOSCANA	7.040.544	7.037.897	7.259.982	362.080	325.737	425.511	5,14	4,63	5,86
UMBRIA	1.690.164	1.657.179	1.730.741	48.916	48.159	55.992	2,89	2,91	3,24
VENETO	8.652.577	8.914.047	9.068.872	306.115	326.509	318.427	3,54	3,66	3,51
Totale R.S.O.	97.582.919	96.942.523	97.882.355	3.399.473	3.056.984	3.353.501	3,48	3,15	3,43
FRIULI V. G.	2.691.596	2.493.838	2.582.215	105.240	112.070	104.550	3,91	4,49	4,05
SARDEGNA	2.970.542	3.132.218	3.183.529	52.424	55.996	53.941	1,76	1,79	1,69
SICILIA	7.805.097	8.033.560	7.806.937	265.755	267.600	114.647	3,40	3,33	1,47
P.A. BOLZANO	1.142.574	1.052.030	1.050.927	25.225	27.274	30.139	2,21	2,59	2,87
P.A. TRENTO	1.250.340	963.898	1.169.204	30.002	31.939	31.439	2,40	3,31	2,69
VALLE D'AOSTA	271.069	276.403	273.287	10.690	11.599	11.987	3,94	4,20	4,39
Totale R.S.S.	16.131.217	15.951.947	16.066.100	489.336	506.477	346.703	3,03	3,18	2,16
Totale Nazionale	113.714.136	112.894.470	113.948.456	3.888.810	3.563.462	3.700.204	3,42	3,16	3,25

Fonte: SIOPE – Elaborazione: Sez. delle Aut. della Corte dei conti.

* I dati relativi al 2011 considerano anche i movimenti relativi alle Agenzie sanitarie regionali (vedi tab. 38/SA).

** La Regione Lazio ha effettuato pagamenti di parte corrente per conto degli Enti del SSR, trattenendo tali importi dai trasferimenti formalmente registrati in favore di questi ultimi. Pertanto tali somme non sono state registrate in entrata nel SIOPE dagli Enti del SSR, pur se sono state codificate dalla Regione Lazio nel SIOPE come trasferimenti correnti. Inoltre, l'IRCCS Lazzaro Spallanzani ha iniziato a registrare le operazioni dal 2010, mentre gli Istituti Fisioterapici Ospitalieri hanno iniziato a registrare le operazioni dal 2011.

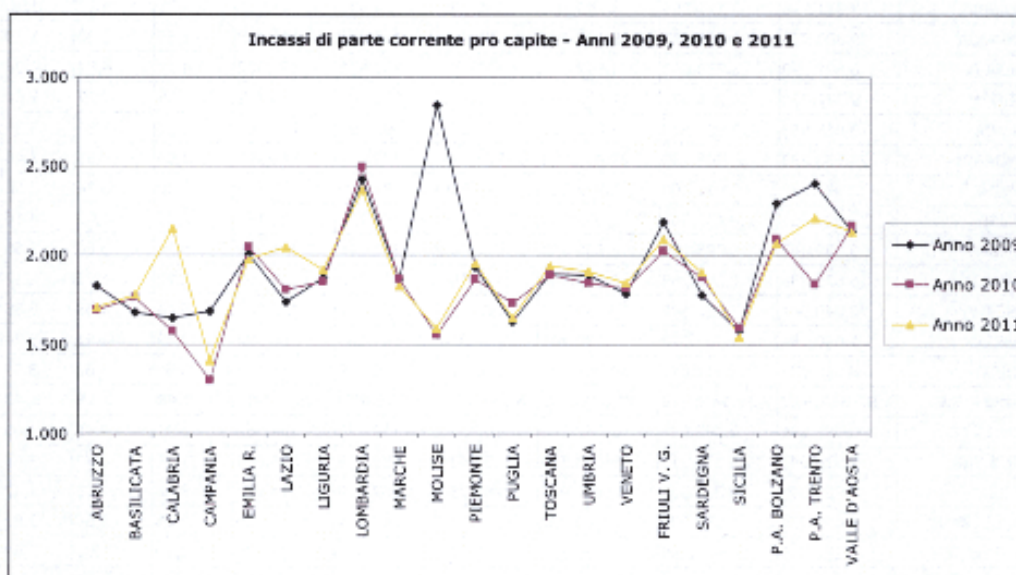
Come ribadito precedentemente, la TAB. 54/SA evidenzia come per la totalità degli enti del Servizio sanitario nazionale l'effettiva incidenza di questa fonte di entrate - voci che comportano un effettivo introito al Servizio sanitario (*ticket*, prestazioni sanitarie erogate a soggetti privati, prestazioni intramurarie, entrate per prestazioni non sanitarie) - pesa sul totale delle entrate correnti in media poco al di sopra del 3%.

Dalle tabelle 55.a/SA, 55.b/SA, 55.c/SA e dai grafici che seguono, si evidenziano gli incassi *pro capite* relativamente ad alcune tipologie dei movimenti in entrata registrati per gli

enti del Servizio sanitario nazionale per gli anni 2009, 2010 e 2011.

Come evidenzia il grafico sottostante, nelle Regioni l'andamento degli incassi *pro capite* per il triennio considerato, in linea generale, è costante. La Regione Calabria, peraltro con riferimento all'anno 2011, evidenzia un forte incremento (circostanza già illustrata precedentemente).

Dai dati esposti nelle tabelle 55.a/SA, 55.b/SA, 55.c/SA e richiamati dal grafico sottostante, emerge come la Regione Lombardia rappresenta la Regione con il più elevato valore relativo agli incassi *pro capite*, mentre la Regione Campania evidenzia il valore più basso.



Fonte: SIOPE - Elaborazione: Sez. delle Aut. della Corte dei conti.

TAB. 55.a/SA

ANNO 2011*: Entrate (incassi) degli Enti del Servizio sanitario nazionale per alcune tipologie al netto degli istituti zooprofilattici

(migliaia di euro)

	Popolazione (ISTAT) 01.01.2011	Totale incassi prestazione servizi (a)	Incassi da prestazioni di servizi a soggetti privati - codd. 1100, 1500, 1600, 1650, 1700 (b)	Incassi contributi e trasferimenti correnti (c)	Totale incassi di parte corrente (d)	Prestazione di servizi pro-capite (a)	Prestazioni servizi a soggetti privati pro-capite (b)	Contributi e trasferimenti correnti pro-capite (c)	Incassi di parte corrente pro-capite (d)
ABRUZZO	1.342.366	94.496	92.711	2.107.796	2.298.952	70,39	69,07	1.570,21	1.712,61
BASILICATA	587.517	91.441	22.836	945.352	1.041.465	155,64	38,87	1.609,06	1.772,66
CALABRIA	2.011.395	74.812	34.531	3.052.419	4.315.665	37,19	17,17	1.517,56	2.145,61
CAMPANIA	5.834.056	267.663	141.413	7.775.217	8.213.938	45,88	24,24	1.332,73	1.407,93
EMILIA R.	4.432.418	1.513.403	355.082	7.045.881	8.773.631	341,44	80,11	1.589,62	1.979,42
LAZIO**	5.728.688	664.595	418.792	10.814.201	11.705.718	116,01	73,10	1.887,73	2.043,35
LIGURIA	1.616.788	313.088	103.908	2.727.929	3.097.371	193,65	64,27	1.687,25	1.915,76
LOMBARDIA	9.917.714	7.644.926	814.597	15.602.298	23.436.629	770,84	82,14	1.573,17	2.363,11
MARCHE	1.565.335	121.002	99.504	2.641.946	2.860.083	77,30	63,57	1.687,78	1.827,14
MOLISE	319.780	25.719	21.189	481.144	508.950	80,43	66,26	1.504,61	1.591,56
PIEMONTE	4.457.335	330.039	306.039	7.961.351	8.702.681	74,04	68,66	1.786,12	1.952,44
PUGLIA	4.091.259	346.034	142.968	6.365.077	6.742.626	84,58	34,94	1.555,77	1.648,06
TOSCANA	3.749.813	529.809	425.511	6.637.307	7.269.898	141,29	113,48	1.770,04	1.938,74
UMBRIA	906.486	330.118	55.992	1.371.867	1.730.745	364,17	61,77	1.513,39	1.909,29
VENETO	4.937.854	449.050	318.427	8.483.286	9.117.776	90,94	64,49	1.718,01	1.846,51
Totale R.S.O.	51.498.804	12.796.195	3.353.501	84.013.072	99.816.131	248,48	65,12	1.631,36	1.938,22
FRIULI V. G.	1.235.808	297.925	104.550	2.256.753	2.582.215	241,08	84,60	1.826,14	2.089,50
SARDEGNA	1.675.411	98.429	53.941	3.017.472	3.186.390	58,75	32,20	1.801,03	1.901,86
SICILIA	5.051.075	604.607	114.647	7.003.722	7.811.405	119,70	22,70	1.386,58	1.546,48
P.A. BOLZANO	507.657	31.698	30.139	1.000.687	1.050.929	62,44	59,37	1.971,19	2.070,16
P.A. TRENTO	529.457	34.193	31.439	1.128.166	1.169.204	64,58	59,38	2.130,80	2.208,31
V. D'AOSTA	128.230	12.247	11.987	260.154	273.287	95,51	93,48	2.028,81	2.131,23
Totale R.S.S.	9.127.638	1.079.100	346.703	14.666.954	16.073.432	118,22	37,98	1.606,87	1.760,96
Totale Nazionale	60.626.442	13.875.295	3.700.204	98.680.026	115.889.563	228,87	61,03	1.627,67	1.911,53

Fonte: SIOPE – Elaborazione: Sez. delle Aut. della Corte dei conti.

* I dati relativi al 2011 considerano anche i movimenti relativi alle Agenzie sanitarie regionali (vedi tab. 38/SA).

** La Regione Lazio ha effettuato pagamenti di parte corrente per conto degli Enti del SSR, trattenendo tali importi dai trasferimenti formalmente registrati in favore di questi ultimi. Pertanto tali somme non sono state registrate in entrata nel SIOPE dagli Enti del SSR, pur se sono state codificate dalla Regione Lazio nel SIOPE come trasferimenti correnti. Inoltre, l'IRCCS Lazzaro Spallanzani ha iniziato a registrare le operazioni dal 2010, mentre gli Istituti Fisioterapici Ospitalieri hanno iniziato a registrare le operazioni dal 2011.

TAB. 55.b/SA

ANNO 2010: Entrate (incassi) degli Enti del Servizio sanitario nazionale per alcune tipologie al netto degli istituti zooprofilattici

(migliaia di euro)

	Popolazione (ISTAT) 01.01.2010	Totale incassi prestazione servizi (a)	Incassi da prestazioni di servizi a soggetti privati - codd. 1100, 1500, 1600, 1650, 1700 (b)	Incassi contributi e trasferimenti correnti (c)	Totale incassi di parte corrente (d)	Prestazione di servizi pro capite (a)	Prestazioni servizi a soggetti privati pro capite (b)	Contributi e trasferimenti correnti pro capite (c)	Incassi di parte corrente pro capite (d)
ABRUZZO	1.338.898	56.343	48.905	2.181.780	2.264.453	42,08	36,53	1.629,53	1.691,28
BASILICATA	588.879	29.221	19.813	1.002.652	1.037.388	49,62	33,65	1.702,65	1.761,63
CALABRIA	2.009.330	191.657	124.945	2.894.192	3.159.241	95,38	62,18	1.440,38	1.572,29
CAMPANIA	5.824.662	319.109	159.012	7.174.490	7.569.409	54,79	27,30	1.231,74	1.299,54
EMILIA R.	4.395.569	1.479.477	358.576	7.245.193	8.977.057	336,58	81,58	1.648,29	2.042,30
LAZIO*	5.681.868	514.153	283.144	9.616.984	10.267.008	90,49	49,83	1.692,57	1.806,98
LIGURIA	1.615.986	412.191	99.797	2.530.549	2.985.533	255,07	61,76	1.565,95	1.847,50
LOMBARDIA	9.826.141	7.417.142	732.827	16.779.228	24.509.297	754,84	74,58	1.707,61	2.494,30
MARCHE	1.559.542	110.043	94.210	2.769.838	2.911.614	70,56	60,41	1.776,06	1.866,97
MOLISE	320.229	9.212	8.711	485.128	497.302	28,77	27,20	1.514,94	1.552,96
PIEMONTE	4.446.230	332.614	301.695	7.895.144	8.293.203	74,81	67,85	1.775,69	1.865,22
PUGLIA	4.084.035	364.370	124.943	6.682.196	7.068.121	89,22	30,59	1.636,18	1.730,67
TOSCANA	3.730.130	497.487	325.737	6.461.957	7.038.465	133,37	87,33	1.732,37	1.886,92
UMBRIA	900.790	319.731	48.159	1.322.733	1.657.179	354,94	53,46	1.468,41	1.839,70
VENETO	4.912.438	400.632	326.509	8.332.698	8.914.484	81,55	66,47	1.696,24	1.814,68
Totale R.S.O.	51.234.727	12.453.381	3.056.984	83.374.761	97.149.755	243,07	59,67	1.627,31	1.896,17
FRIULI V. G.	1.234.079	255.163	112.070	2.213.649	2.493.838	206,76	90,81	1.793,77	2.020,81
SARDEGNA	1.672.404	121.969	55.996	2.985.063	3.135.034	72,93	33,48	1.784,89	1.874,57
SICILIA	5.042.992	287.012	267.600	7.580.636	8.034.181	56,91	53,06	1.503,20	1.593,14
P.A. BOLZANO	503.434	29.520	27.274	999.497	1.052.033	58,64	54,18	1.985,36	2.089,71
P.A. TRENTO	524.826	33.818	31.939	922.698	963.898	64,44	60,86	1.758,10	1.836,60
V. D'AOSTA	127.866	11.901	11.599	253.210	276.403	93,07	90,71	1.980,28	2.161,66
Totale R.S.S.	9.105.601	739.382	506.477	14.954.753	15.955.387	81,20	55,62	1.642,37	1.752,26
Totale Nazionale	60.340.328	13.192.763	3.563.462	98.329.515	113.105.141	218,64	59,06	1.629,58	1.874,45

Fonte: SIOPE – Elaborazione: Sez. delle Aut. della Corte dei conti.

* La Regione Lazio ha effettuato pagamenti di parte corrente per conto degli Enti del SSR, trattenendo tali importi dai trasferimenti formalmente registrati in favore di questi ultimi. Pertanto tali somme non sono state registrate in entrata nel SIOPE dagli Enti del SSR, pur se sono state codificate dalla Regione Lazio nel SIOPE come trasferimenti correnti. Inoltre, l'IRCCS Lazzaro Spallanzani ha iniziato a registrare le operazioni dal 2010, mentre gli Istituti Fisioterapici Ospitalieri hanno iniziato a registrare le operazioni dal 2011.

TAB. 55.c/SA

ANNO 2009: Entrate (incassi) degli Enti del Servizio sanitario nazionale per alcune tipologie al netto degli istituti zooprofilattici

(migliaia di euro)

	Popolazione (ISTAT) 01.01.2009	Totale incassi prestazione servizi (a)	Incassi da prestazioni di servizi a soggetti privati - codd. 1100, 1500, 1600, 1650, 1700 (b)	Incassi contributi e trasferimenti correnti (c)	Totale incassi di parte corrente (d)	Prestazione di servizi pro-capite (a)	Prestazioni servizi a soggetti privati pro-capite (b)	Contributi e trasferimenti correnti pro-capite (c)	Incassi di parte corrente pro-capite (d)
ABRUZZO	1.334.675	150.847	112.189	2.234.362	2.441.127	113,02	84,06	1.674,09	1.829,00
BASILICATA	590.601	37.075	18.143	951.740	992.425	62,77	30,72	1.611,48	1.680,36
CALABRIA	2.008.709	310.514	255.708	2.915.163	3.317.722	154,58	127,30	1.451,26	1.651,67
CAMPANIA	5.812.962	553.567	132.573	8.968.442	9.803.717	95,23	22,81	1.542,84	1.686,53
EMILIA R.	4.337.979	1.497.227	353.956	6.912.764	8.698.953	345,14	81,59	1.593,54	2.005,30
LAZIO*	5.626.710	740.817	371.551	8.605.754	9.782.999	131,66	66,03	1.529,45	1.738,67
LIGURIA	1.615.064	420.682	95.560	2.570.831	3.019.592	260,47	59,17	1.591,78	1.869,64
LOMBARDIA	9.742.676	7.449.728	723.944	15.919.996	23.643.374	764,65	74,31	1.634,05	2.426,78
MARCHE	1.569.578	107.057	96.510	2.778.943	2.927.122	68,21	61,49	1.770,50	1.864,91
MOLISE	320.795	11.386	9.570	897.412	911.464	35,49	29,83	2.797,46	2.841,27
PIEMONTE	4.432.571	442.328	372.452	7.996.628	8.564.395	99,79	84,03	1.804,06	1.932,15
PUGLIA	4.079.702	337.436	140.209	6.267.502	6.626.091	82,71	34,37	1.536,26	1.624,16
TOSCANA	3.707.818	1.350.064	362.080	5.536.788	7.041.508	364,11	97,65	1.493,27	1.899,10
UMBRIA	894.222	319.414	48.916	1.354.606	1.690.535	357,20	54,70	1.514,84	1.890,51
VENETO	4.885.548	368.967	306.115	8.104.166	8.708.280	75,52	62,66	1.658,80	1.782,46
Totale R.S.O.	50.959.610	14.097.109	3.399.473	82.015.097	98.169.303	276,63	66,71	1.609,41	1.926,41
FRIULI V. G.	1.230.936	289.403	105.240	2.356.146	2.691.596	235,11	85,50	1.914,11	2.186,63
SARDEGNA	1.671.001	124.341	52.424	2.829.563	2.973.348	74,41	31,37	1.693,33	1.779,38
SICILIA	5.037.799	410.713	265.755	7.203.042	7.948.271	81,53	52,75	1.429,80	1.577,73
P.A. BOLZANO	498.857	43.766	25.225	1.077.714	1.142.574	87,73	50,57	2.160,37	2.290,38
P.A. TRENTO	519.800	31.250	30.002	1.212.308	1.250.340	60,12	57,72	2.332,26	2.405,43
V. D'AOSTA	127.065	11.017	10.690	249.959	271.069	86,70	84,13	1.967,17	2.133,31
Totale R.S.S.	9.085.458	910.488	489.336	14.928.731	16.277.198	100,21	53,86	1.643,15	1.791,57
Totale Nazionale	60.045.068	15.007.597	3.888.810	96.943.828	114.446.501	249,94	64,76	1.614,52	1.906,01

Fonte: SIOPE – Elaborazione: Sez. delle Aut. della Corte dei conti.

* La Regione Lazio ha effettuato pagamenti di parte corrente per conto degli Enti del SSR, trattenendo tali importi dai trasferimenti formalmente registrati in favore di questi ultimi. Pertanto tali somme non sono state registrate in entrata nel SIOPE dagli Enti del SSR, pur se sono state codificate dalla Regione Lazio nel SIOPE come trasferimenti correnti. Inoltre, l'IRCCS Lazzaro Spallanzani ha iniziato a registrare le operazioni dal 2010, mentre gli Istituti Fisioterapici Ospitalieri hanno iniziato a registrare le operazioni dal 2011.

7.5 Analisi delle entrate in conto capitale

Le entrate in conto capitale rappresentano una parte esigua del totale delle entrate nette: 2,9 miliardi di euro nel 2009, 2,5 miliardi di euro nel 2010 e 2 miliardi di euro nel 2011. Dette entrate, quindi, costituiscono il 2,5% nel 2009, 2,2% nel 2010 e 1,7% nel 2011 del totale delle entrate nette, con una riduzione nel triennio in esame pari a -972 milioni di euro (-33%).

TAB. 56/SA

Gestione di cassa degli Enti del SSN - Anno 2009, 2010, 2011
Composizione incassi in conto capitale *

(valori in migliaia di euro)

Descrizione	Anno 2009	% sul totale	Anno 2010*	% sul totale	Anno 2011**	% sul totale
INCASSI DERIVANTI DA ALIENAZIONI DI BENI	239.833	8,06%	156.494	6,14%	95.996	4,79%
<i>Alienazione di immobilizzazioni materiali</i>	152.327	5,12%	95.659	3,76%	52.114	2,60%
<i>Alienazione di immobilizzazioni immateriali</i>	363	0,01%	137	0,01%	3	0,00%
<i>Alienazione di immobilizzazioni finanziarie</i>	87.143	2,93%	60.699	2,38%	43.879	2,19%
INCASSI PER CONTRIBUTI E TRASFERIMENTI IN C/CAPITALE	2.575.191	86,49%	2.147.156	84,30%	1.688.429	84,21%
<i>Contributi e trasferimenti in c/capitale da Amministrazioni pubbliche</i>	2.521.296	84,68%	2.063.332	81,01%	1.598.641	79,73%
<i>Contributi e trasferimenti in conto capitale da soggetti privati</i>	53.896	1,81%	83.823	3,29%	89.788	4,48%
INCASSI DERIVANTI DA ACCENSIONE DI PRESTITI	162.341	5,45%	243.372	9,56%	220.601	11,00%
<i>Mutui da Cassa depositi e prestiti</i>	19.068	0,64%	207.344	8,14%	51.468	2,57%
<i>Mutui e prestiti da altri soggetti</i>	143.273	4,81%	36.028	1,41%	169.133	8,44%
TOTALE INCASSI IN CONTO CAPITALE	2.977.366	100%	2.547.022	100%	2.005.026	100%

Fonte: SIOPE – Elaborazione: Sez. delle Aut. della Corte dei conti.

* Per quanto concerne la Regione Lazio, l'IRCCS Lazzaro Spallanzani ha iniziato a registrare le operazioni dal 2010, mentre gli Istituti Fisioterapici Ospitalieri hanno iniziato a registrare le operazioni dal 2011.

** I dati relativi al 2011 considerano anche i movimenti relativi alle Agenzie sanitarie regionali (vedi tab. 38/SA).

Come emerge dalla TAB. 56/SA, il volume degli incassi delle entrate in conto capitale registra un *trend* negativo nel triennio in esame, con notevoli contrazioni, sia nel 2010 sul 2009, sia nel 2011 sul 2010. La riduzione degli incassi per entrate in conto capitale è causata quasi totalmente dalla riduzione delle riscossioni di contributi e trasferimenti in conto capitale.

Le entrate per contributi e trasferimenti in conto capitale, sulla base della codifica SIOPE, possono essere suddivisi in contributi e trasferimenti in c/capitale da soggetti pubblici e da soggetti privati. I primi rappresentano oltre l'80% del totale delle entrate in conto capitale e, come mostrato in TAB. 56/SA, rappresenta anche la voce che ha registrato la maggiore diminuzione nel triennio in esame. Nello specifico, dalla TAB. 57/SA si evince che la

variazione più consistente è ascrivibile alle Regioni a statuto Ordinario: da 2,1 miliardi di euro del 2009 si passa a 1,2 miliardi di euro (-41,6%) nel 2011, con una variazione di 882 milioni di euro. Detta variazione equivale al 95,6% del totale della variazione registrata nel triennio (pari a -923 milioni di euro). Dunque, le Regioni a statuto Ordinario hanno registrato la maggiore contrazione in termini di contributi e trasferimenti in conto capitale; la Regione che ha subito la maggiore contrazione è il Veneto (-317 milioni di euro), seguita dalla Puglia (-129 milioni di euro) e dal Lazio (-127 milioni di euro). Nel triennio in esame, in controtendenza, Abruzzo (+41 milioni di euro) e Toscana (+21 milioni di euro) hanno registrato un incremento dei contributi e trasferimenti in conto capitale.

La TAB. 58/SA, invece, mostra come la variazione registrata nel triennio sia da imputare quasi esclusivamente al cod. 5102 – contributi e trasferimenti da Regione e Prov. Autonoma per ripiani perdite – in quanto si passa da 1,1 miliardi di euro nel 2009 fino ad attestarsi a 0,45 miliardi di euro nel 2011. A seguire, si registra una lieve contrazione per il cod. 5103 - contributi e trasferimenti da Regione e Prov. Autonoma per finanziamenti di investimenti e fondo di dotazione, il quale passa da 1,2 miliardi di euro nel 2009 a 1 miliardo di euro nel 2011.

TAB. 57/SA

Gestione di cassa degli Enti del SSN - Anno 2009, 2010, 2011
Composizione per Regione dei contributi e trasferimenti in conto capitale

Regioni a statuto ordinario	CONTRIBUTI E TRASFERIMENTI IN C/CAPITALE								
	Contributi e trasferimenti in c/capitale da Amministrazioni pubbliche			Contributi e trasferimenti in c/capitale da privati			Totale Entrate derivanti contributi e trasferimenti in conto capitale		
	Anno 2009	Anno 2010	Anno 2011	Anno 2009	Anno 2010	Anno 2011	Anno 2009	Anno 2010	Anno 2011
Abruzzo	9.195	14.525	50.644	172	11	0	9.367	14.535	50.644
Basilicata	49.958	44.302	35.822	0	7	0	49.958	44.308	35.822
Calabria	87.137	36.969	23.696	5	23	1.674	87.142	36.992	25.371
Campania	203.391	30.928	102.595	75	0	1.338	203.466	30.928	103.934
E. Romagna	151.545	64.887	106.932	2.866	6.234	4.615	154.410	71.122	111.547
Lazio**	176.372	56.860	48.902	1.076	554	1.763	177.448	57.414	50.665
Liguria	107.851	107.816	26.156	6.561	11.344	8.618	114.412	119.160	34.773
Lombardia	208.217	128.868	230.449	3.194	9.672	25.939	211.411	138.540	256.388
Marche	42.904	26.392	19.737	1.222	354	330	44.127	26.746	20.067
Molise	6.623	25.261	13.860	0	0	0	6.623	25.261	13.860
Piemonte	151.750	210.352	103.520	11.938	17.661	5.939	163.687	228.013	109.459
Puglia	272.614	382.420	143.314	0	282	9	272.614	382.702	143.323
Toscana	104.540	122.917	125.822	1.222	1.333	269	105.762	124.251	126.091
Umbria	30.018	15.070	5.151	129	254	88	30.147	15.325	5.239
Veneto	519.786	233.032	203.051	24.415	34.673	36.962	544.200	267.705	240.013
Totale R.S.O.	2.121.900	1.500.598	1.239.651	52.873	82.404	87.545	2.174.774	1.583.002	1.327.196

Regioni a statuto speciale	CONTRIBUTI E TRASFERIMENTI IN C/CAPITALE								
	Contributi e trasferimenti in c/capitale da Amministrazioni pubbliche			Contributi e trasferimenti in c/capitale da privati			Totale Entrate derivanti contributi e trasferimenti in conto capitale		
	Anno 2009	Anno 2010	Anno 2011	Anno 2009	Anno 2010	Anno 2011	Anno 2009	Anno 2010	Anno 2011
Friuli V. G.	67.829	111.507	64.795	593	1.342	1.128	68.422	112.848	65.923
Sardegna	101.836	213.090	135.177	10	10	1.030	101.846	213.100	136.208
Sicilia	84.537	182.936	100.921	320	0	0	84.857	182.936	100.921
Trentino-A. A.	136.105	49.771	49.454	100	68	85	136.205	49.839	49.539
Valle d'Aosta	9.088	5.431	8.643	0	0	0	9.088	5.431	8.643
Totale R.S.S.	399.395	562.734	358.990	1.023	1.420	2.243	400.418	564.154	361.233
Tot. Nazionale	2.521.296	2.063.332	1.598.641	53.896	83.823	89.788	2.575.191	2.147.156	1.688.429

Fonte: SIOPE – Elaborazione: Sez. delle Aut. della Corte dei conti

* I dati relativi al 2011 considerano anche i movimenti relativi alle Agenzie sanitarie regionali (vedi tab. 38/SA).

** L'IRCCS Lazzaro Spallanzani ha iniziato a registrare le operazioni dal 2010, mentre gli Istituti Fisioterapici Ospitalieri hanno iniziato a registrare le operazioni dal 2011.

TAB. 58/SA

Gestione di cassa degli Enti del SSN - Anno 2009, 2010, 2011*
Composizione per Regione dei contributi e trasferimenti in conto capitale da
Amministrazioni pubbliche

(valori in migliaia di euro)

REGIONI	Contributi e trasferimenti in c/capitale da Amministrazioni pubbliche											
	Contributi e trasferimenti in c/capitale da Stato (cod. 5101)			Contributi e trasferimenti da Regione e Prov. Autonoma per ripiani perdite (cod. 5102)			Contributi e trasferimenti da Regione e Prov. Autonoma per finanziamenti di investimenti e fondo di dotazione (cod. 5103)			Contributi e trasferimenti in c/capitale da altre amministrazioni pubbliche (cod. da 5104 a 5199)		
	Anno 2009	Anno 2010	Anno 2011	Anno 2009	Anno 2010	Anno 2011	Anno 2009	Anno 2010	Anno 2011*	Anno 2009	Anno 2010	Anno 2011
Abruzzo	1.692	15	0	1.988	0	46.128	5.215	14.463	4.515	300	47	1
Basilicata	10.421	5.265	3.394	7.918	19.137	19.001	31.619	19.899	13.426	0	0	0
Calabria	33	0	0	85.327	29.034	15.251	1.759	7.852	8.270	19	83	175
Campania	52.953	21.891	9.454	124.931	6	74.281	13.382	9.030	18.860	12.125	2	0
E. Romagna	8.956	8.401	11.087	24.842	13.641	10.030	115.176	40.704	85.628	2.570	2.141	186
Lazio**	6.023	6.044	3.354	88.217	27.451	479	79.332	21.896	44.178	2.799	1.468	891
Liguria	2.294	2.177	1.831	67.799	82.215	25	36.286	22.178	22.907	1.472	1.246	1.393
Lombardia	10.126	12.342	11.932	3.045	275	4.561	194.796	111.168	213.866	250	5.082	90
Marche	2.385	2.120	2.823	24.355	1.163	360	11.868	19.040	15.156	4.297	4.068	1.398
Molise	0	0	0	6.619	19.523	12.005	4	5.737	1.855	0	0	0
Piemonte	1.246	402	141	31.574	105.659	7.846	112.489	100.330	93.431	6.441	3.961	2.102
Puglia	5.742	981	2.652	167.765	249.954	43.423	94.038	131.480	97.239	5.070	5	0
Toscana	2.511	674	0	979	221	853	97.621	119.985	120.844	3.429	2.037	4.125
Umbria	0	0	0	0	0	0	29.713	15.064	4.981	305	7	170
Veneto	6.844	4.012	44.100	402.051	147.422	94.047	110.891	80.677	64.891	0	921	13
Totale RSO	111.226	64.326	90.769	1.037.410	695.702	328.291	934.187	719.504	810.046	39.077	21.066	10.546
Friuli V. G.	726	1.251	1.738	4.254	3.281	4.816	60.030	100.049	58.118	2.819	6.926	123
Sardegna	792	5.108		47.942	146.952	94.124	53.103	60.647	39.382		382	1.671
Sicilia	7.120	2.209	1.673	9.009	114.585	19.462	63.354	66.136	79.778	5.053	6	7
Trentino-A. A.	0	0	0	0	0	0	134.884	49.756	49.246	1.221	15	208
V. d'Aosta	0	0	0	0	0	0	8.988	5.431	8.643	100	0	0
Totale RSS	8.638	8.568	3.412	61.205	264.818	118.402	320.359	282.019	235.168	9.193	7.329	2.008
Tot. Nazionale	119.864	72.894	94.181	1.098.615	960.520	446.693	1.254.546	1.001.523	1.045.214	48.270	28.396	12.554

Fonte: SIOPE – Elaborazione: Sez. delle Aut. della Corte dei conti.

* Dal 2011 sono considerate anche le Agenzie sanitarie. Per queste, risultano riscossioni in conto capitale unicamente al cod. 5103 ascrivibili all'Agenzia sanitaria regionale del Lazio per un valore pari a 228 migliaia di euro.

** L'IRCCS Lazzaro Spallanzani ha iniziato a registrare le operazioni dal 2010, mentre gli Istituti Fisioterapici Ospitalieri hanno iniziato a registrare le operazioni dal 2011.

7.6 I pagamenti negli anni 2009-2011 degli enti del Servizio sanitario

Per quanto concerne le analisi dei pagamenti degli enti del Servizio sanitario occorre richiamare quanto precisato nel par. 7.1, circa l'ambito degli enti interessati, i limiti del sistema informativo, i profili di criticità connessi alla corretta alimentazione della banca dati, le cautele nella valutazione dei dati.

Il sistema informativo SIOPE, con riferimento agli enti del Servizio sanitario nazionale (con le rettifiche sopra chiarite per quanto riguarda la Regione Lazio), esclusi gli Istituti Zooprofilattici Sperimentali, ha registrato movimenti in uscita (pagamenti) pari a 149,3 miliardi di euro nel 2009, 150,1 miliardi di euro nel 2010 e 154,2 miliardi di euro nel 2011, con un incremento nel triennio dei pagamenti pari a +4,8 miliardi di euro (+3,25%). Detto incremento è stato quasi interamente registrato nel 2011, anno in cui si evidenzia un aumento dei pagamenti pari a +4,1 miliardi di euro (+2,72%) [TAB. 53/SA].

L'incremento del volume dei pagamenti registrato nell'anno 2011, rispetto al 2010, è imputabile, quasi totalmente, ai rimborsi delle anticipazioni di tesoreria (codd. 8100 e 9998), che crescono di 3,6 miliardi di euro. Minima, invece, l'incidenza dei pagamenti delle Agenzie sanitarie regionali [vedi TAB. 39/SA], che hanno iniziato a registrare le operazioni nel SIOPE dal 2011. I pagamenti totali ascrivibili alle Agenzie sanitarie regionali, infatti, ammontano a 417 milioni di euro, di cui 328,5 milioni di euro al netto dei rimborsi per anticipazioni di tesoreria (89 milioni di euro) pari a meno dello 0,3% del totale pagamenti netti degli enti del Sistema sanitario nazionale.

Tanto precisato, al fine di individuare l'effettivo volume dei pagamenti, occorre escludere dai movimenti in uscita (pagamenti) quelli relativi ai rimborsi delle anticipazioni di tesoreria. Le risorse impiegate dagli enti del Servizio sanitario nazionale assommano, così, a 120,3 miliardi di euro nel 2009, 119 miliardi di euro nel 2010 (-1,08%) e 119,4 miliardi di euro nel 2011 (+0,38). In realtà, dunque, nell'anno 2011 l'incremento del volume dei movimenti in uscita (pagamenti) registrato dal SIOPE per il sistema sanitario rispetto al 2010 è pari a 454 milioni di euro. Detraendo l'importo di 328,5 milioni relativo ai pagamenti delle Agenzie Sanitarie al netto dei rimborsi per anticipazioni di cassa, per una più corretta comparazione dei dati, si rileva che sostanzialmente il livello della spesa complessiva è rimasto stabile (+125,3 milioni di euro rispetto al 2010, pari a +0,1%).