

Figura 16 – Rapporto percentuale tra campionamenti effettuati con esiti regolari ed irregolari riscontrati nell'attività analitica svolta dalle ARPA e LSP nel 2011

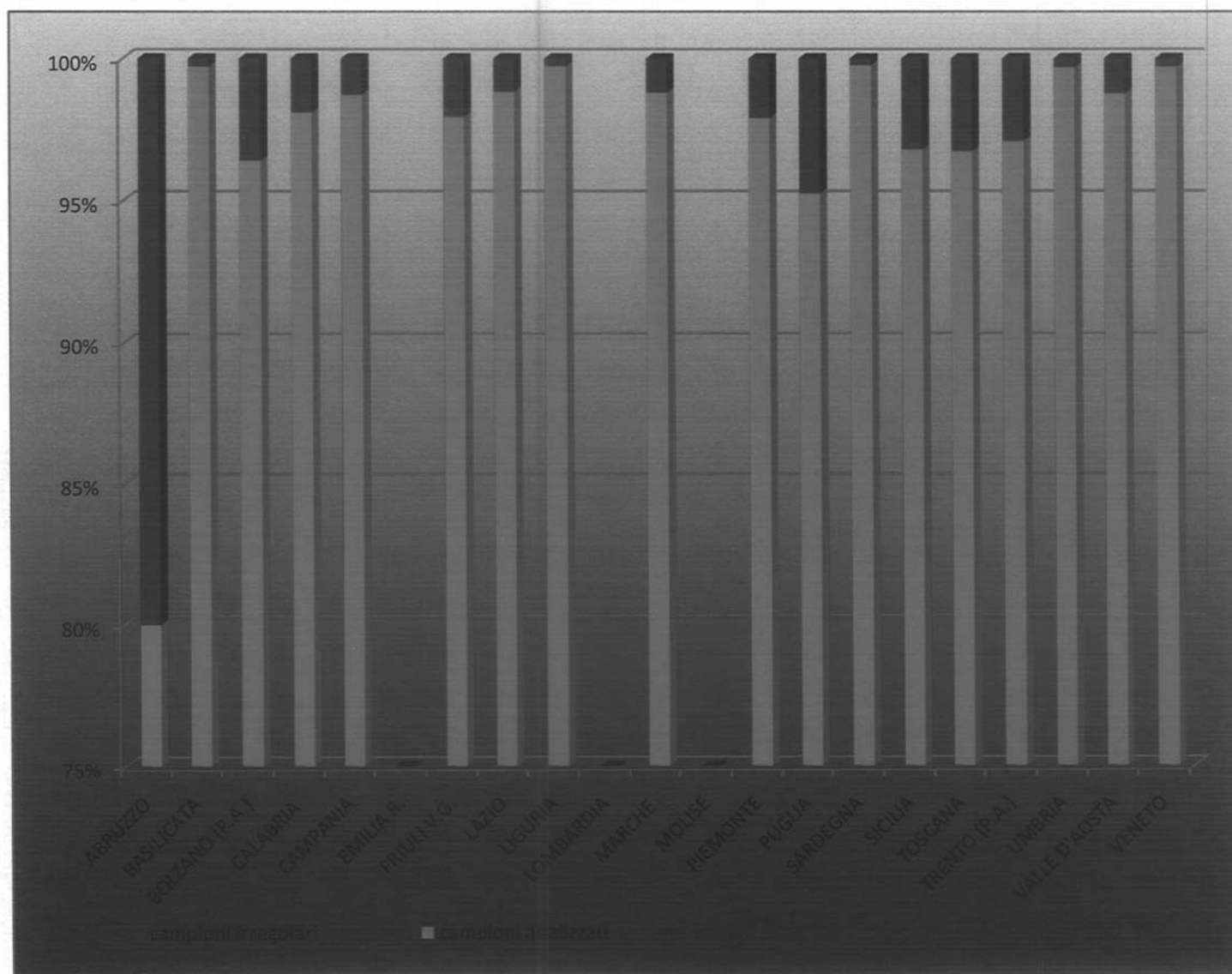


Figura 17 – Attività di controllo ufficiale di ARPA e LSP nel 2011

RIEPILOGO NAZIONALE													
CODICI	CLASSI ALIMENTI	CAMPIONI ANALIZZATI		CONTAMINAZIONI									TOTALE INFRAZIONI
		Totale	Irregolari	Salmonella	Listeria Monoc.	Altre	Micotossine	Metalli pesanti	Altre	Composizione	Etichettatura e presentazione	ALTRO	
1. PRODOTTI LATTIERO CASEARI													
04 01	Latte e crema di latte, freschi o conservati	137	-	-	-	-	-	-	-	-	-	-	-
04 01 02	Latte pastorizzato	13	-	-	-	-	-	-	-	-	-	-	-
04 01 03	Latte UHT	36	1	-	-	1	-	-	-	-	-	-	-
04 01 04	Latte sterilizzato	1	-	-	-	-	-	-	-	-	-	-	-
04 01 05	Panna	20	-	-	-	-	-	-	-	-	-	-	-
04 02	Latte e crema di latte, concentrati	6	-	-	-	-	-	-	-	-	-	-	-
04 03	Latte e crema coagulati, yogurt	18	4	-	-	6	-	-	-	-	-	-	6
04 04	Siero di latte	-	-	-	-	-	-	-	-	-	-	-	-
04 05	Burro	17	-	-	-	-	-	-	-	-	-	-	-
04 07	Formaggi, latticini	74	4	2	-	-	-	-	-	-	-	2	4
TOTALE		322	9	2	-	7	-	-	-	-	-	2	11
2. UOVA E OVOPRODOTTI													
04 08	Uova di volatili in guscio	23	-	-	-	-	-	-	-	-	-	-	-
04 09	Uova di volatili sgusciate, tuorli	42	-	-	-	-	-	-	-	-	-	-	-
TOTALE		65	-	-	-	-	-	-	-	-	-	-	-
3. CARNE, PRODOTTI A BASE DI CARNE, CACCIAGIONE E POLLAME													
02 01	Carni e frattaglie (bovine, suine, ovine, caprine, equine)	40	-	-	-	-	-	-	-	-	-	-	-
02 02	Volatili da cortile e loro frattaglie	9	-	-	-	-	-	-	-	-	-	-	-
02 04	Altre carni	3	-	-	-	-	-	-	-	-	-	-	-
16 01 (*)	Carni lavorate o comunque preparate	69	-	-	-	-	-	-	-	-	-	-	-
TOTALE		121	-	-	-	-	-	-	-	-	-	-	-
4. PESCI, CROSTACEI E MOLLUSCHI													
03 01	Selacei	11	-	-	-	-	-	-	-	-	-	-	-
03 02	Teleostei	21	-	-	-	-	-	-	-	-	-	-	-
03 03	Filetti e tranci di pesce	11	-	-	-	-	-	-	-	-	-	-	-
03 05	Molluschi gasteropodi	-	-	-	-	-	-	-	-	-	-	-	-
03 06	Molluschi bivalvi	42	-	-	-	-	-	-	-	-	-	-	-
03 08	Molluschi cefalopodi	3	-	-	-	-	-	-	-	-	-	-	-
03 09	Echinodermi	-	-	-	-	-	-	-	-	-	-	-	-
03 10	Crostacei	2	-	-	-	-	-	-	-	-	-	-	-
16 04	Preparazione e conserve di pesce	22	2	-	-	-	-	-	-	2	2	-	4
16 05	Preparazione e conserve di crostacei e molluschi	6	-	-	-	-	-	-	-	-	-	-	-
TOTALE		118	2	-	-	-	-	-	-	2	2	-	4
5. GRASSI ED OLI													
02 05	Lardo	-	-	-	-	-	-	-	-	-	-	-	-
15 01	Grassi alimentari animali	5	-	-	-	-	-	-	-	-	-	-	-
15 04	Grassi ed oli di pesce e mammiferi marini	-	-	-	-	-	-	-	-	-	-	-	-
15 07 (**)	Oli vegetali fluidi o concreti, greggi	1.164	26	-	-	-	-	-	3	23	1	4	31
15 07 01 0	Olio di oliva	144	2	-	-	-	-	-	2	-	-	1	3
15 07 03 0	Olio di oliva extravergine	635	1	-	-	-	-	-	2	1	-	-	3
15 12	Oli e grassi idrogenati	32	-	-	-	-	-	-	-	-	-	-	-
15 13	Margarina, imitazione dello strutto	47	-	-	-	-	-	-	-	-	-	-	-
TOTALE		1.248	26	-	-	-	-	-	3	23	1	4	31
6. ZUPPE, BRODI, SALSE													
16 03	Estratti di carne e di pesce	118	-	-	-	-	-	-	-	-	-	-	-
20 01	Prep. di ortaggi con aceto	46	1	-	-	-	-	-	-	-	1	-	1
20 02	Preparazioni di ortaggi senza aceto	654	7	-	-	3	-	-	-	-	-	4	7
21 03	Prep. per salse e salse	314	5	-	-	-	-	-	-	-	4	1	5
22 10	Aceti commestibili e succedanei	67	3	-	-	-	-	-	-	-	3	-	3
TOTALE		1.199	16	-	-	3	-	-	-	-	8	5	16
7. CEREALI E PRODOTTI DELLA PANETTERIA													
10 00	Cereali	468	3	-	-	2	-	-	1	-	-	-	3
11 00	Prodotti della macinazione	813	10	-	-	3	5	-	-	-	-	2	10
19 07	Pane, altri prodotti della panetteria	885	20	-	-	7	-	1	-	7	2	3	20
19 08	Prodotti di pasticceria e biscotti	1.183	57	-	-	98	-	-	1	1	4	5	109
19 03 01	Paste alimentari secche	620	12	-	-	5	-	-	1	1	-	8	15
19 03 02	Paste alimentari all'uovo	318	8	-	-	8	-	-	-	-	-	-	8
19 03 03	Paste alimentari speciali	258	2	-	-	-	-	-	-	-	1	1	2
TOTALE		4.545	112	-	-	123	5	1	3	9	7	19	167

RIEPILOGO NAZIONALE													
CODICI	CLASSI ALIMENTI	CAMPIONI ANALIZZATI		CONTAMINAZIONI									TOTALE INFRAZIONI
		Totale	Irregolari	MICROBIOLOGICHE			CHIMICHE E DIVERSE			DIVERSE			
Salmonella	Listeria Monoc.			Altre	Micotossine	Metalli pesanti	Altre	Composizione	Etichettatura e presentazione	ALTRO			
8. FRUTTA E VERDURE													
07 00	Legumi, ortaggi, radici, tuberì	2.438	15	-	1	9	-	-	5	-	-	3	18
08 00	Frutta	1.219	7	-	-	-	-	-	10	-	-	-	10
TOTALE		3.657	22	-	1	9	-	-	15	-	-	3	28
9. ERBE, SPEZIE, CAFFÈ, TÈ													
09 00	Spezie, caffè, tè ed erbe infusionali ed aromatiche	657	5	-	-	1	-	-	2	-	-	2	5
25 00	Sale da cucina	280	23	-	-	-	-	-	-	4	19	-	23
TOTALE		937	28	-	-	1	-	-	2	4	19	2	28
10. BEVANDE NON ALCOLICHE													
20 07	Succhi e nettari di frutta	502	7	-	-	5	-	-	-	1	1	-	7
22 02	Altre bevande non alcoliche	712	22	5	-	2	-	-	2	-	1	12	22
TOTALE		1.214	29	5	-	7	-	-	2	1	2	12	29
11. VINO													
22 04	Mosti	1	-	-	-	-	-	-	-	-	-	-	-
22 05	Vini di uve fresche	1.128	23	-	-	-	10	1	-	5	5	2	23
TOTALE		1.129	23	-	-	-	10	1	-	5	5	2	23
12. BEVANDE ALCOLICHE ESCLUSO IL VINO													
22 03	Birra	138	-	-	-	-	-	-	-	-	-	-	-
22 06	Vermut e vini aromatizzati	4	-	-	-	-	-	-	-	-	-	-	-
22 07	Sidro, sidro di pere, idromele	4	-	-	-	-	-	-	-	-	-	-	-
22 08	Alcole etilico	3	-	-	-	-	-	-	-	-	-	-	-
22 09	Acquaviti, liquori ed altre bevande alcoliche	107	2	-	-	-	-	-	-	1	1	-	2
TOTALE		256	2	-	-	-	-	-	-	1	1	-	2
13. GELATI E DESSERT													
21 05	Gelati e dessert	309	4	-	-	4	-	-	-	-	-	-	4
TOTALE		309	4	-	-	4	-	-	-	-	-	-	4
14. CACAO E PREPARAZIONI A BASE DI CACAO													
18 00	Cacao e preparazioni a base di cacao	164	1	-	-	-	-	-	-	1	-	-	1
TOTALE		164	1	-	-	-	-	-	-	1	-	-	1
15. DOLCIUMI													
17 00	Zuccheri e prodotti a base di zuccheri	173	2	-	-	1	-	-	-	-	1	-	2
04 10	Miele	19	-	-	-	-	-	-	-	-	-	-	-
TOTALE		192	2	-	-	1	-	-	-	-	1	-	2
16. FRUTTA SECCA A GUSCIO RIGIDO, SPUNTINI													
08 06	Frutta secca a guscio rigido, spuntini a base di frutta secca	719	22	1	-	4	20	-	-	-	-	1	26
TOTALE		719	22	1	-	4	20	-	-	-	-	1	26
17. PIATTI PREPARATI													
21 06	Preparazioni gastronomiche	2.709	45	1	5	43	-	-	-	-	-	1	50
TOTALE		2.709	45	1	5	43	-	-	-	-	-	1	50
18. PRODOTTI DESTINATI AD UNA ALIMENTAZIONE PARTICOLARE													
32 00	Prodotti destinati ad una alimentazione particolare (prodotti dietetici, alimenti prima infanzia)	968	5	-	-	-	-	-	1	-	3	1	5
TOTALE		968	5	-	-	-	-	-	1	-	3	1	5
19. ADDITIVI													
29 00	Additivi	86	1	-	-	-	-	-	1	-	-	-	1
31 00	Coloranti	23	-	-	-	-	-	-	-	-	-	-	-
TOTALE		109	1	-	-	-	-	-	1	-	-	-	1
20. MATERIALI DESTINATI AD ENTRARE IN CONTATTO CON GLI ALIMENTI													
34 00	Materiali a contatto con gli alimenti	962	29	-	-	2	-	10	-	9	6	3	30
TOTALE		962	29	-	-	2	-	10	-	9	6	3	30
21. ALTRI ALIMENTI													
04 11	Prodotti commestibili animali, non nominati altrove	15	-	-	-	-	-	-	-	-	-	-	-
21 07	Altre preparazioni alimentari, non nominate altrove	286	3	-	-	-	-	-	-	1	1	1	3
TOTALE		301	3	-	-	-	-	-	-	1	1	1	3
TOTALE NAZIONALE		21.244	381	9	6	204	35	12	27	56	56	56	461

Figura 18 – ARPA e dai LSP :Confronto anni 2002 - 2011

A.R.P.A e LSP - Attività analitica										
N. di campioni analizzati	70.368	64.070	50.035	65.673	53.120	61.009	67.808	66.550	31.411	21.244
Campioni irregolari	2.574	2.861	1.789	1.905	2.111	1.251	1.437	940	816	381
% di campioni irregolari	3,7	4,5	3,6	2,9	4,0	2,1	2,1	1,4	2,6	1,8
Anno	2002	2003	2004	2005	2006	2007	2008	2009	2010	2011

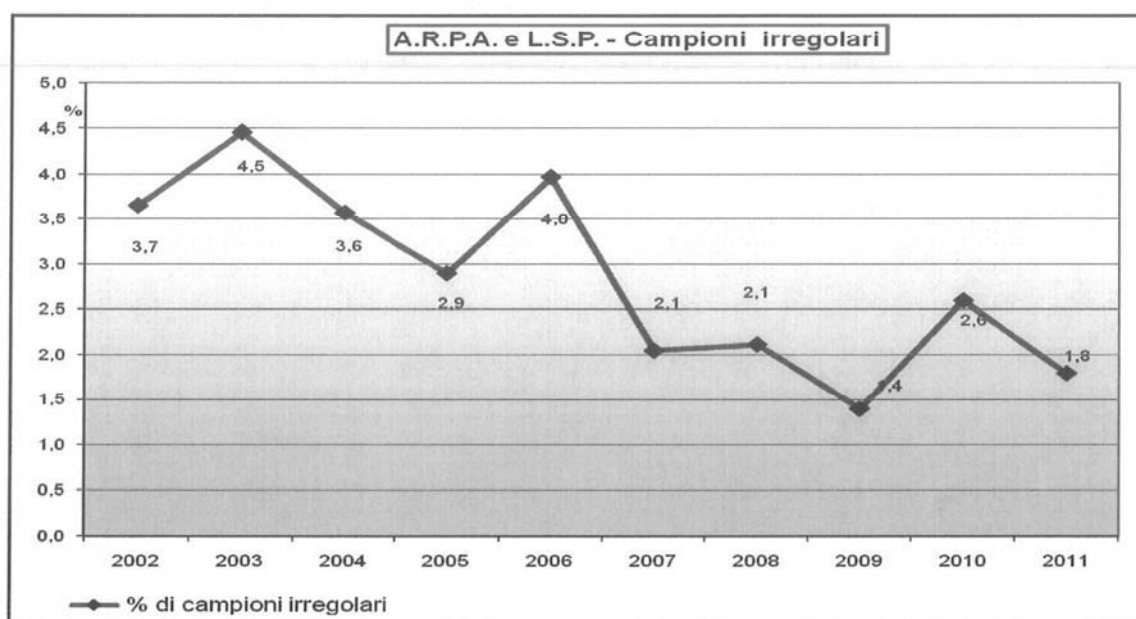
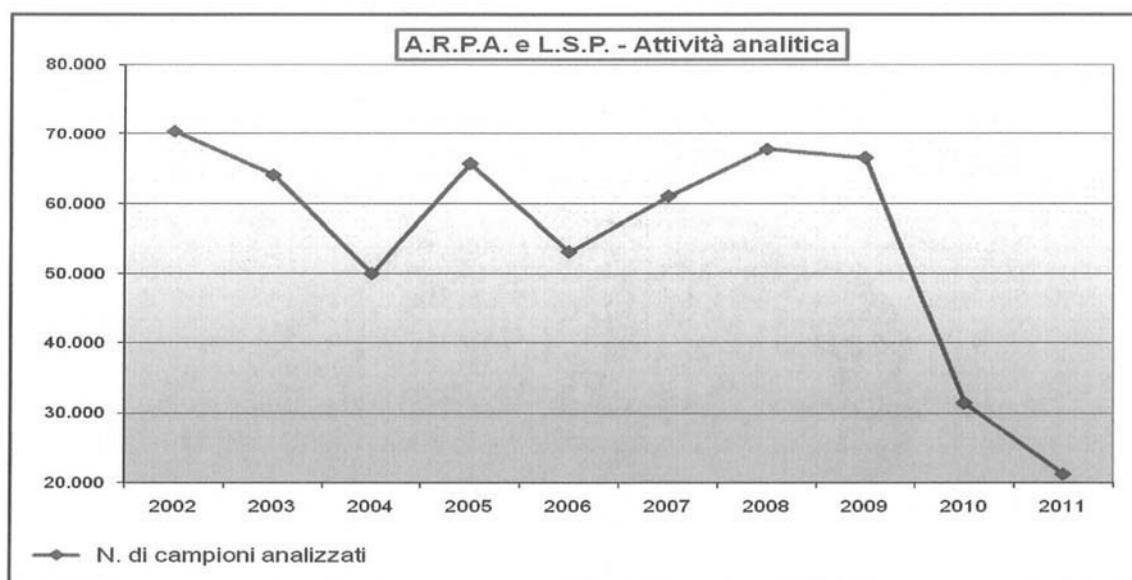


Figura 19 – ARPA e LSP - distribuzione delle infrazioni

	NON CONFORMITA'									TOTALE INFRAZIONI
	MICROBIOLOGICHE			CHIMICHE			DIVERSE			
	salmonella	listeria monoc.	altre biologiche	micotossine	metalli pesanti	altre chimiche	composizione	etichettatura e presentazione	altro	
n° infrazioni	9	6	204	35	12	27	54	55	56	458
% infrazioni	2,0	1,3	44,5	7,6	2,6	5,9	11,8	12,0	12,2	

A.R.P.A. e L.S.P.- Analisi effettuate nel 2011: distribuzione delle infrazioni (%)

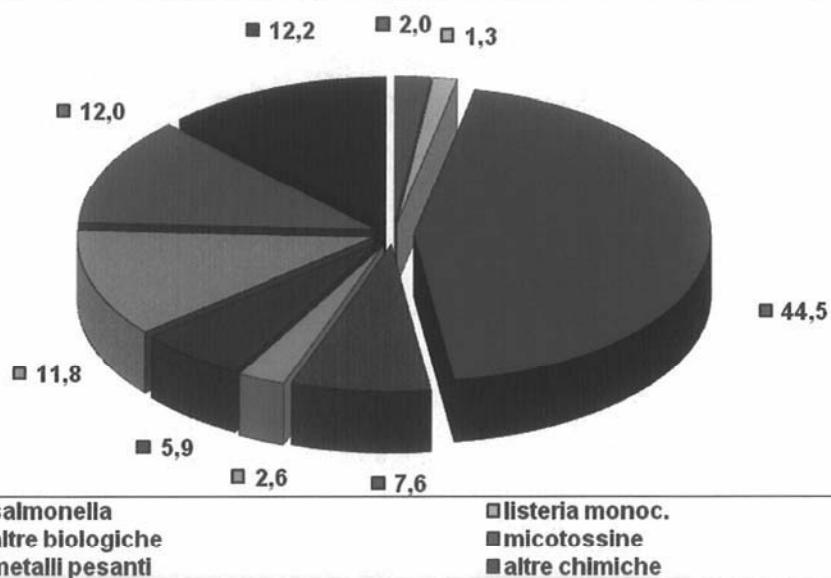
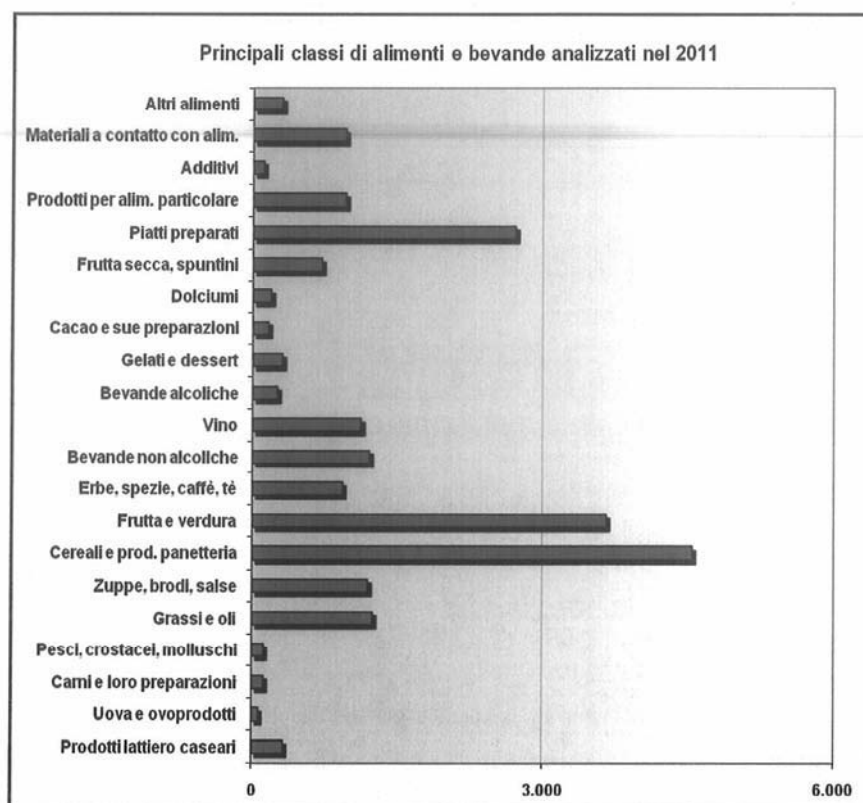
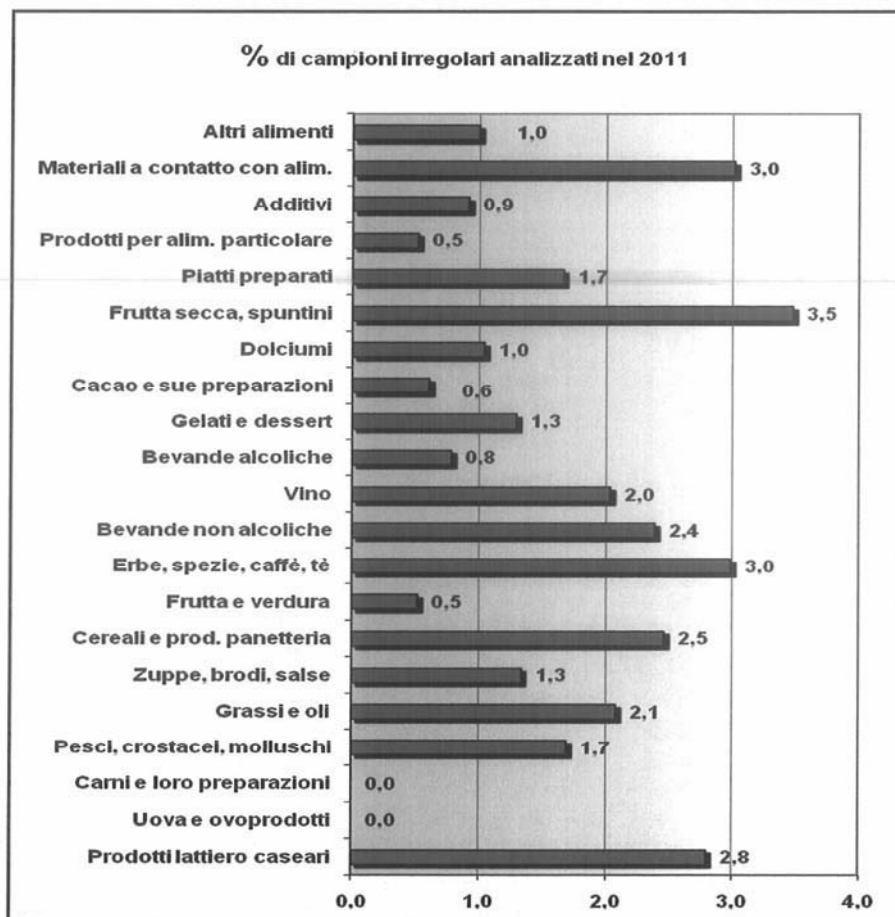
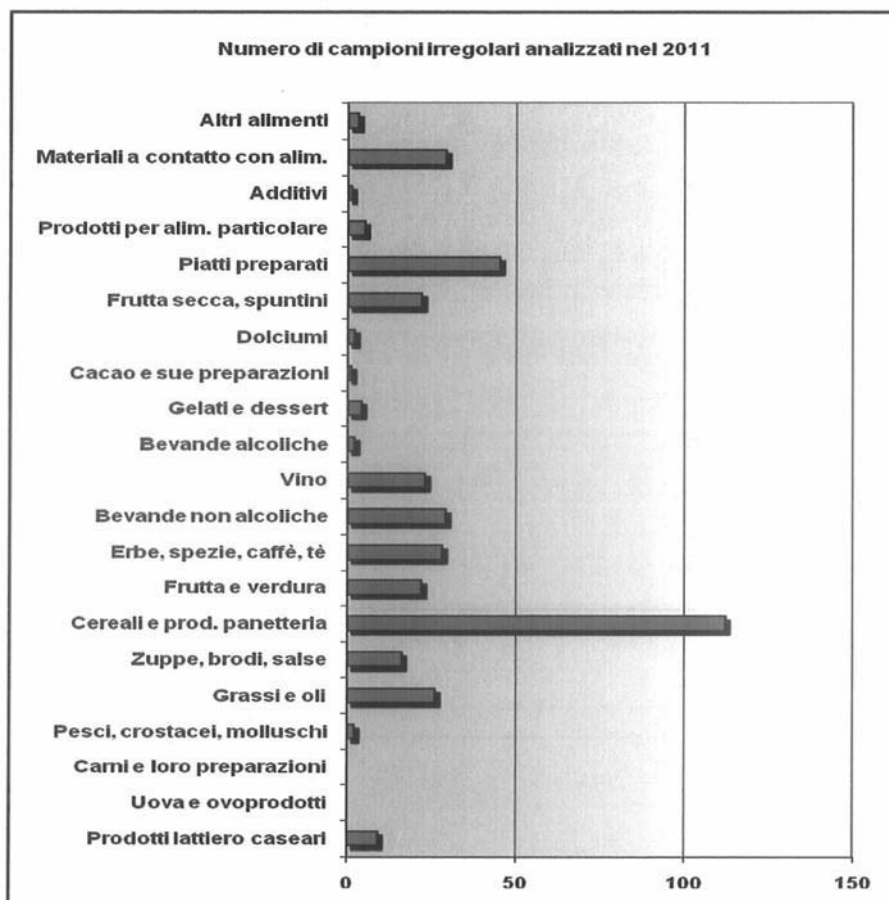


Figura 20 – ARPA e LSP - campioni analizzati e campioni irregolari per le classi di alimenti

CLASSE ALIMENTI	Totale	Irregolari	% irregolari
Prodotti lattiero caseari	322	9	2,8
Uova e ovoprodotti	65	0	0,0
Carni e loro preparazioni	121	0	0,0
Pesci, crostacei, molluschi	118	2	1,7
Grassi e oli	1.248	26	2,1
Zuppe, brodi, salse	1.199	16	1,3
Cereali e prod. panetteria	4.545	112	2,5
Frutta e verdura	3.657	19	0,6
Erbe, spezie, caffè, tè	937	28	3,0
Bevande non alcoliche	1.214	29	2,4
Vino	1.129	23	2,0
Bevande alcoliche	256	2	0,8
Gelati e dessert	309	4	1,3
Cacao e sue preparazioni	164	1	0,6
Dolciumi	192	2	1,0
Frutta secca, spuntini	719	25	3,5
Piatti preparati	2.709	45	1,7
Prodotti per alim. particolare	968	5	0,5
Additivi	109	1	0,9
Materiali a contatto con alim.	962	29	3,0
Altri alimenti	301	3	1,0
<b>TOTALI</b>	<b>21.244</b>	<b>381</b>	<b>1,8</b>







Come era stato evidenziato nella relazione dell'anno precedente si sono intraprese diverse iniziative per aggiornare i Modelli di rilevazione al fine di avere informazioni più dettagliate sulle tipologie dei singoli contaminanti ricadenti nella generica voce "altro".

Come per gli anni precedenti è stata redatta una scheda supplementare in modo da poter avere conoscenza di tutte le tipologie di contaminazioni microbiologiche e chimiche.

Malgrado ciò, si notano ancora criticità, dovute al fatto che non tutti i laboratori hanno compilato il modello nel dettaglio.

Pertanto, la **Fig. 21** si riferisce solo ai dati trasmessi da 15 Laboratori regionali.

Il maggior riscontro di non conformità è di natura microbiologica, soprattutto muffe e lieviti, E. coli, rilevata su campioni di cereali, prodotti della panetteria e in piatti preparati e in misura inferiore quelle chimiche, principalmente micotossine e metalli pesanti.

Si fa presente che da questo anno è operativo il nuovo flusso informativo per la raccolta dei dati sui controlli analitici relativi al 2012.