

Fig. 2 - Riepilogo nazionale

	PRODUTTORI PRIMARI (cod. 01)	PRODUTTORI E CONFEZIONATORI (cod. 02)	DISTRIBUZIONE		TRASPORTI		RISTORAZIONE		PRODUTTORI E CONFEZIONATORI CHE VENDONO PREVALENTEM. AL DETTAGLIO (cod. 09)	TOTALI
			Ingrosso (cod.03)	Dettaglio (cod. 04)	Soggetti a vigilanza (cod. 05)	Soggetti ad autorizz. Sanitaria (cod. 06)	Pubblica (cod. 07)	Collettiva (cod. 08)		
NUMERO DI UNITA'	129.818	35.425	26.409	175.553	17.153	15.741	296.351	46.448	86.555	829.453
NUMERO DI UNITA' CONTROLLATE (1)	6.024	11.466	8.191	42.832	3.793	3.067	66.536	17.261	30.085	189.255
NUMERO DI ISPEZIONI (2)	4.959	14.080	13.194	49.888	3.494	3.173	77.911	20.204	34.132	221.035
NUMERO DI UNITA' CON INFRAZIONI	321	2.028	1.356	5.584	226	193	14.547	3.509	5.939	33.703
TOTALE CAMPIONI PRELEVATI	3.973	9.205	5.770	15.503	82	30	4.832	4.852	5.983	50.230
CAMPIONI NON REGOLAMENTARI	96	124	73	274	1	0	369	147	210	1.294
NUMERO INFRAZIONI:										
a) Igiene Generale	148	1.463	667	3.720	120	250	8.659	1.935	3.527	20.489
b) Igiene (HACCP, formazione personale)	113	1.421	673	2.669	95	165	8.057	1.764	3.089	18.046
c) Composizione	8	26	17	20	0	1	71	15	11	169
d) Contaminazione (diversa da quella microbiologica)	62	20	43	61	29	2	41	16	12	286
e) Etichettatura e presentazione	1	98	60	306	6	2	146	14	82	715
f) Altro	78	292	313	627	79	52	1.954	377	458	4.230
PROVVEDIMENTI:										
a) Amministrativi	412	3.665	1.880	6.786	133	212	20.622	4.819	4.381	42.910
b) Notizie di reato	16	130	50	260	51	84	384	99	130	1.204

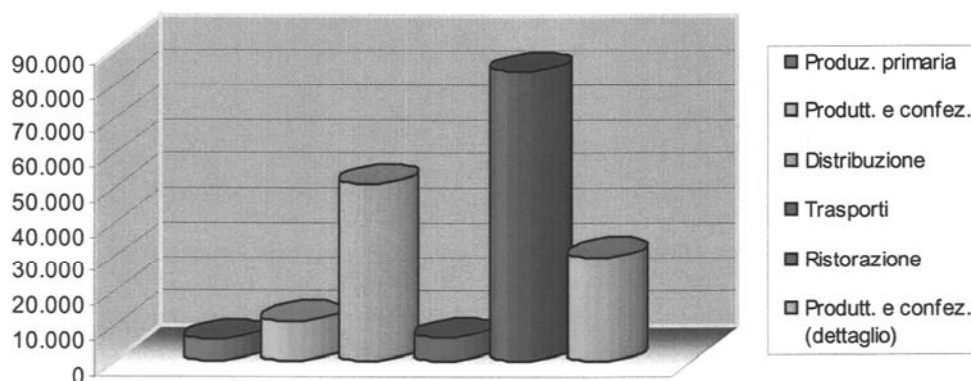
(1) L'unità controllata deve essere conteggiata una sola volta nell'anno.

(2) Se l'unica operazione effettuata è il prelievo di campioni l'ispezione non va conteggiata.

Fig. 3 - Attività ispettiva dei SIAN per l'anno 2009

	Produzione primaria	Produttori e confezionatori	Distribuzione	Trasporti	Ristorazione	Produttori e confezionatori (dettaglio)	TOTALI
n° di unità controllate	6.024	11.466	51.023	6.860	83.797	30.085	189.255
n° di unità con infrazioni	321	2.028	6.940	419	18.056	5.939	33.703
% di unità irregolari	5,3	17,7	13,6	6,1	21,5	19,7	17,8

N° di unità controllate



Incidenza percentuale delle unità con infrazioni

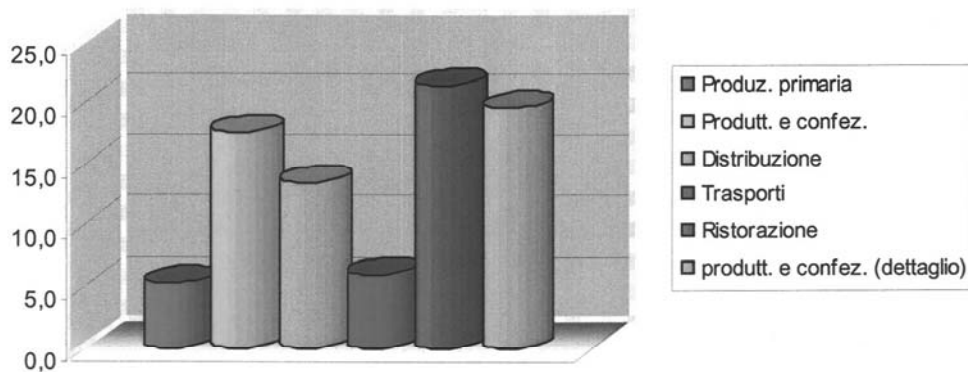
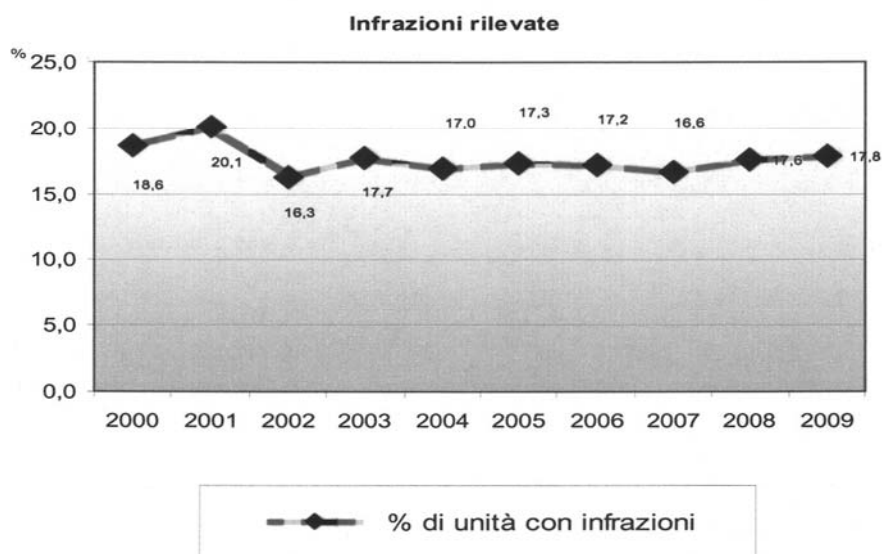
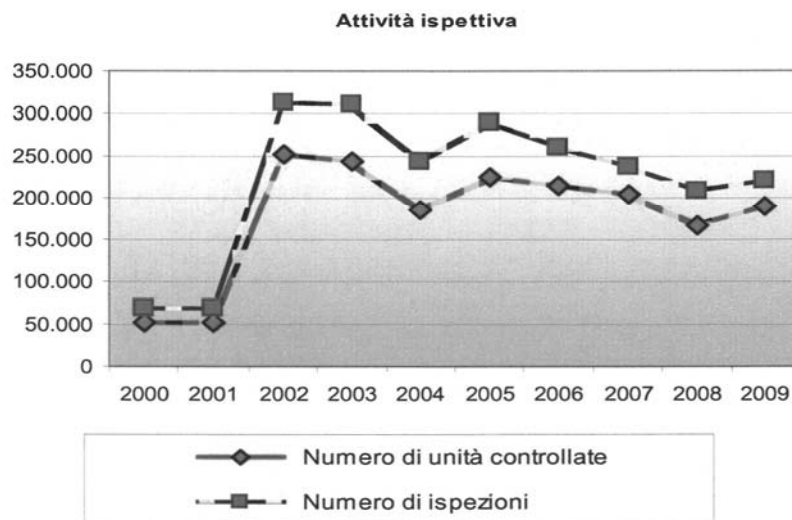


Fig.4 - SIAN - Raffronto anni 2000-2009

Attività ispettiva										
Numero di unità controllate	52.099	51.404	251.125	243.502	184.983	225.506	215.534	205.023	166.309	189.255
Numero di ispezioni	68.822	67.771	312.032	311.186	243.905	289.945	260.001	236.931	208.091	221.035
Infrazioni rilevate										
Numero di unità con infrazioni	9.687	10.340	40.878	43.187	31.355	39.092	37.040	34.106	29.326	33.703
% di unità con infrazioni	18,6	20,1	16,3	17,7	17,0	17,3	17,2	16,6	17,6	17,8
Anno	2000	2001	2002	2003	2004	2005	2006	2007	2008	2009



Un analogo raffronto negli ultimi dieci anni inerente l'attività di campionamento praticata dai S.I.A.N., viene illustrato nella **Fig. 5**. Si nota un decremento dell'attività di campionamento a partire dal 2005 e, per quel che riguarda le percentuali di campioni irregolari rilevate, una graduale riduzione degli stessi, facendo registrare il valore più basso nel 2006, ossia il 2,3%.

La distribuzione percentuale delle diverse tipologie di infrazioni riscontrate viene messa in evidenza nella **Fig. 6**, dove risulta che la maggior frequenza di irregolarità si riscontra ancora nell'ambito dell'igiene (del personale, delle strutture, HACCP, ecc).

La **Fig. 7** fa riferimento ai provvedimenti (amministrativi e di reato) adottati per l'anno 2009 nei diversi settori. Quanto esposto in **Fig. 7** viene illustrato nel seguente grafico.

Questi dati, nel complesso, evidenziano che le maggiori irregolarità notificate dai S.I.A.N. coinvolgono principalmente la ristorazione e l'attività di produzione e confezionamento al dettaglio. Si evidenzia, altresì, come ancora numerose risultino le irregolarità riscontrate nell'igiene generale e nell'HACCP. Questo trend era già stato rilevato dal 2006 al 2008.

Fig. 5 – SIAN - Raffronto anni 2000-2009

Attività di campionamento										
Numero di campioni prelevati	19.199	19.079	75.129	73.853	58.013	70.548	62.490	57.998	45.579	50.230
Campioni non regolamentari	986	885	2.640	2.446	1.903	2.980	1.468	1.655	1.218	1.294
% di campioni irregolari	5,1	4,6	3,5	3,3	3,3	4,2	2,3	2,9	2,7	2,6
Anno	2000	2001	2002	2003	2004	2005	2006	2007	2008	2009

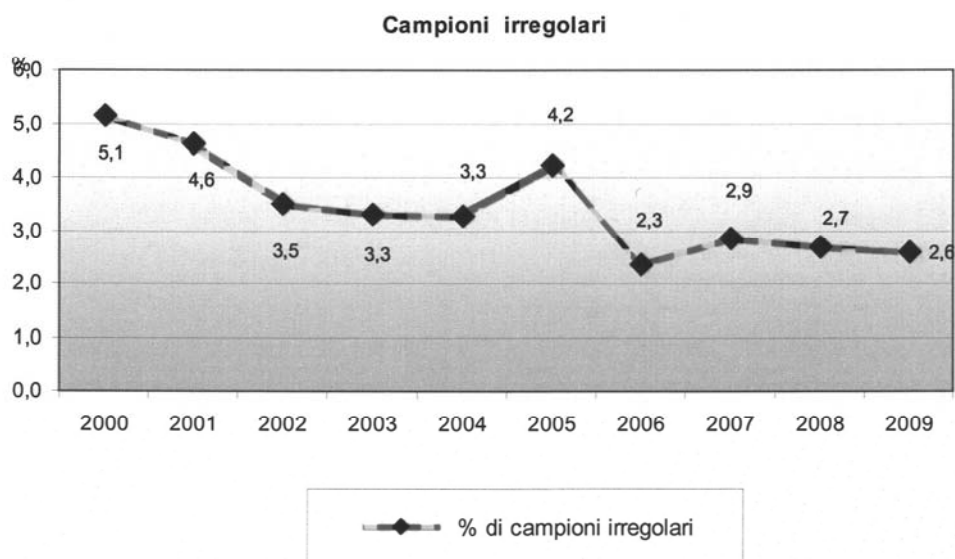
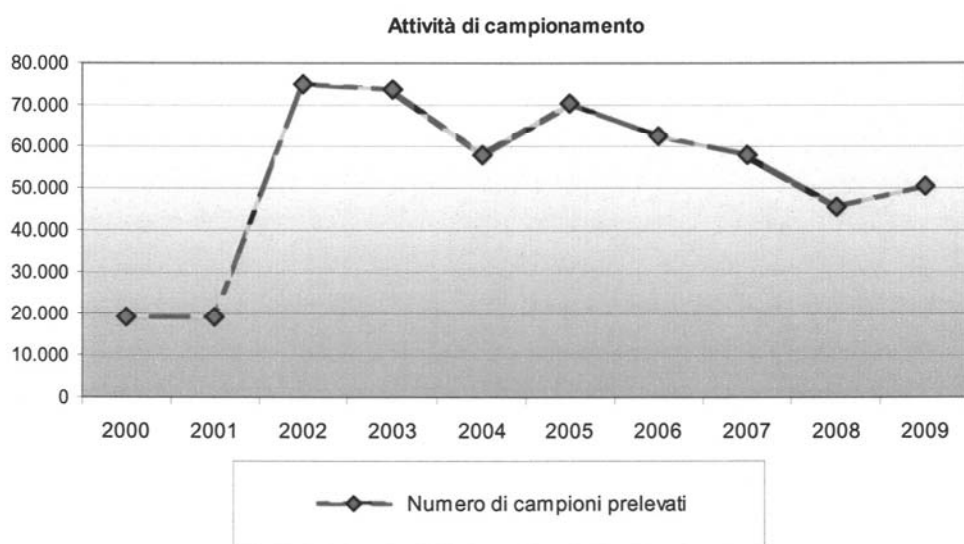
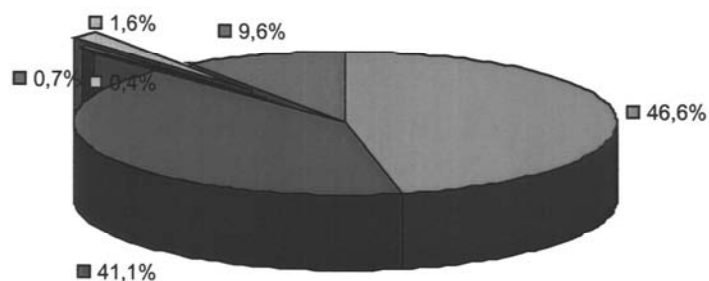


Fig. 6 – SIAN – Distribuzione delle infrazioni

	TIPOLOGIA DELLE INFRAZIONI						TOTALE
	Igiene generale	Igiene (HACCP, formazione personale)	Composizione	Contaminazione (diversa da quella microbiologica)	Etichettatura e presentazione	Altro	
INFRAZIONI	20.489	18.046	169	286	715	4.230	43.935
% delle infrazioni	46,6	41,1	0,4	0,7	1,6	9,6	

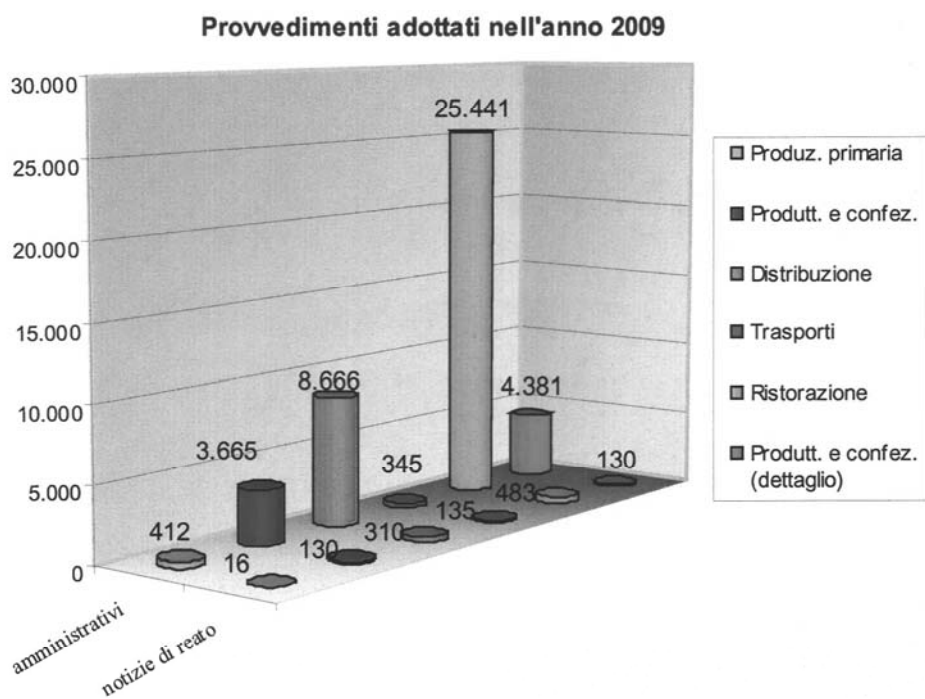
Tipologia e ripartizione delle infrazioni



- Igiene generale
- Igiene (HACCP, formazione personale)
- Composizione
- Contaminazione (diversa da quella microbiologica)
- Etichettatura e presentazione
- Altro

Fig. 7 – SIAN – Provvedimenti adottati

PROVEDIMENTI	Produzione primaria	Produttori e confezionatori	Distribuzione	Trasporti	Ristorazione	Produttori e confezionatori (dettaglio)	TOTALI
amministrativi	412	3.665	8.666	345	25.441	4.381	42.910
notizie di reato	16	130	310	135	483	130	1.204



Attività ispettiva svolta dai Servizi Veterinari (S.V.)

In **Fig. 8** sono riassunti i risultati delle attività svolte dai servizi veterinari pervenuti dalle Regioni e Province Autonome e lo scostamento, rispetto al 2008, delle unità controllate, del numero di ispezioni e del numero di infrazioni. Anche in questo caso i dati rappresentano l'intero territorio nazionale. Il riepilogo nazionale è invece riportato in **Fig. 9** e in **Fig. 10**.

Le unità controllate sono state **281.357** (il **47,5%** di quelle totali segnalate sul territorio), il **7,5%** delle quali ha fatto riscontrare delle irregolarità durante le ispezioni (**Fig. 10**).

La maggior frequenza di queste irregolarità è stata registrata nella categoria dei *produttori e confezionatori che non vendono al dettaglio* (**36,2 %**), seguono i settori della *ristorazione* (**12,2%**) e *distribuzione* (**10,2%**).

Confrontando l'attività ispettiva dal 2000 al 2009 per i S.V. si nota un decremento negli anni recenti del numero delle unità controllate e delle ispezioni effettuate. La percentuale di unità con infrazioni è stata pari al 7,5% nel 2009 ed inferiore a quella avutasi nell'anno 2008 (**Fig. 11**).

Dal 2007 il numero dei campioni prelevati è diminuito, in diminuzione sono anche i campioni risultati irregolari, corrispondenti, per l'anno **2009** allo **0,9%**, come risulta dalla **Fig.12**.

Le **Fig. 13** e **14** ed i grafici corrispondenti, analizzano gli stessi parametri considerati nelle analoghe tabelle per i S.I.A.N.

In particolare, dalla **Fig. 13** si nota che anche nel caso dei S.V. il maggior numero di infrazioni provengono dal settore dell'igiene (del personale, delle strutture, dell'HACCP).