

Figura App. A-9 : Tassi di incremento dei residui propri.

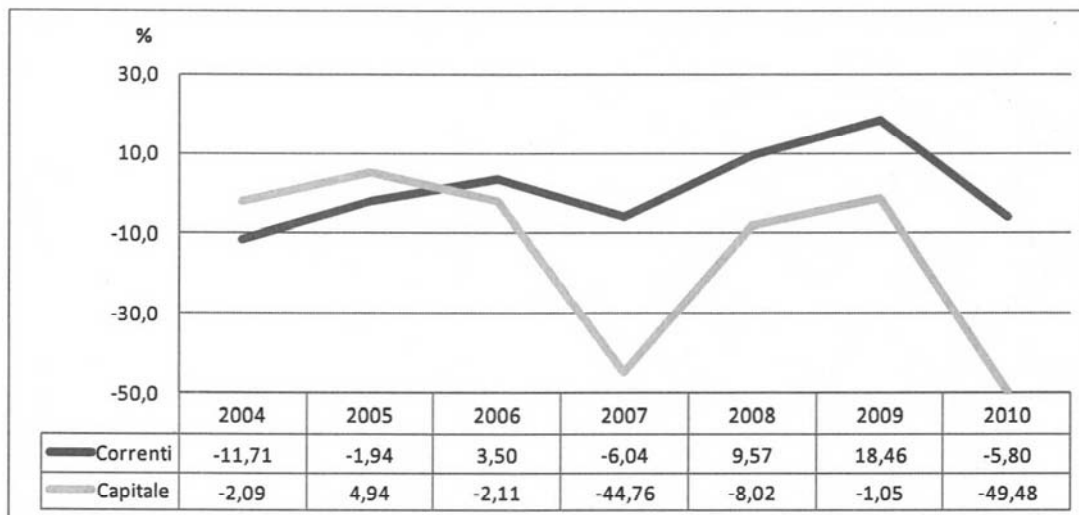


Figura App. A-10 : Residui di stanziamento (in milioni di euro).

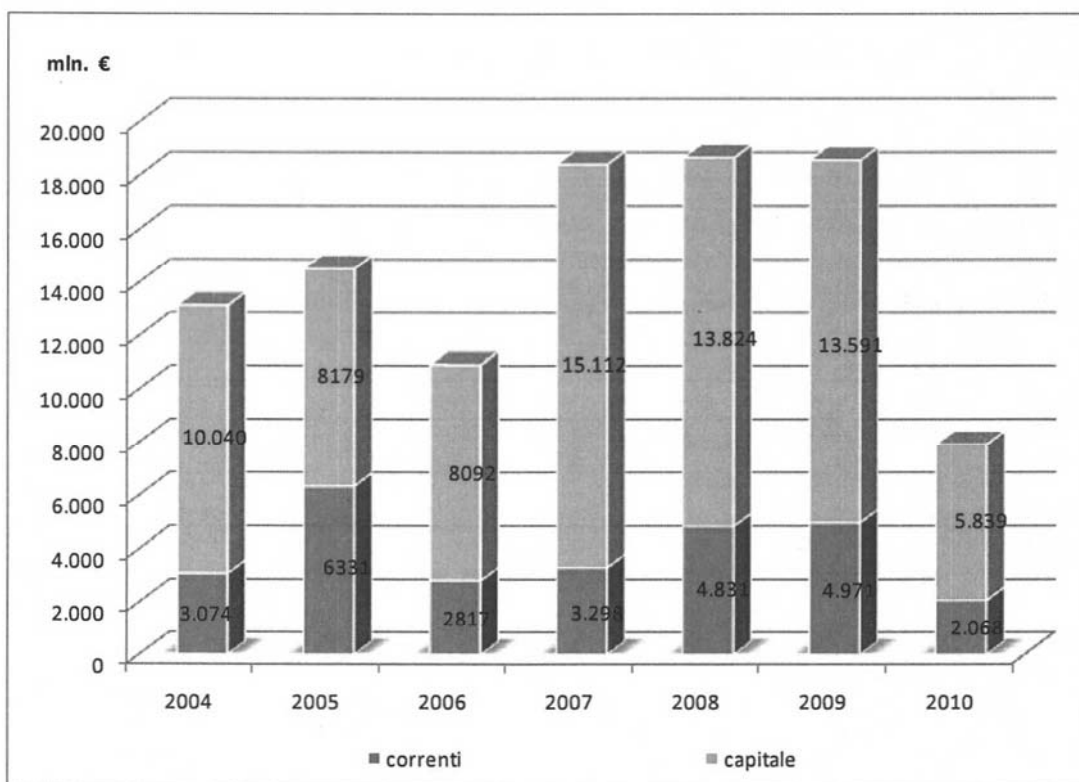
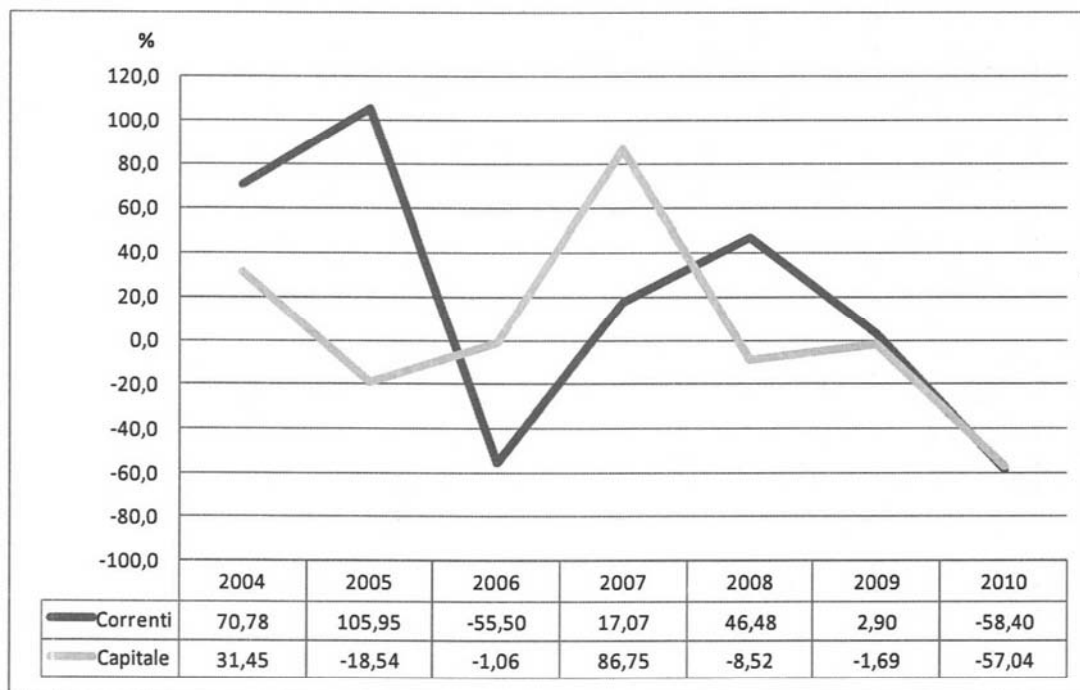


Figura App. A-11 : Tassi di incremento dei residui di stanziamento.



A.1.8 Processo di smaltimento

Lo smaltimento dei residui passivi in relazione al loro grado di anzianità è stato sintetizzato, per gli anni dal 2005 al 2010 nelle successive tabelle.

Con riferimento ai dati complessivi si rileva che nel 2010 risultano smaltiti 30.824 milioni di residui accumulatisi fino all'esercizio precedente.

Considerando le aliquote smaltite nell'esercizio immediatamente successivo alla formazione, la percentuale di smaltimento si attesta su di un valore pari al 47,7 per cento.

Tabella A-12 – Bilancio dello Stato: Processo di smaltimento dei residui passivi (in milioni di euro)

ESERCIZI	Residui di nuova formazione	ALIQUOTE PAGATE O ELIMINATE NEGLI ESERCIZI				
		2006	2007	2008	2009	2010
a) in milioni di euro						
2005	53.259	26.400	16.770	9.233	855	0
2006	53.293		29.975	15.656	7.114	215
2007	58.413			33.970	18.401	5.926
2008	56.686				31.497	18.225
2009	64.615					30.823
2010	66.686					
b) in termini %						
2005	100	49,6	31,5	17,3	1,6	0
2006	100		56,2	29,4	13,3	0,4
2007	100			58,2	31,5	10,1
2008	100				55,6	32,2
2009	100					47,7
2010	100					

Tabella A-13 – Bilancio dello Stato: Processo di smaltimento dei residui passivi per titoli di bilancio (in milioni di euro)

ESERCIZI	ALIQUOTE PAGATE O ELIMINATE NEGLI ESERCIZI					
	Residui di nuova formazione	2006	2007	2008	2009	2010
2005						
Parte Corrente	29.578	18.283	10.859	435		
Conto Capitale	20.412	6.697	4.062	8.798	855	
Rimborso Prestiti	3.269	1.420	1.849			
TOTALE	53.259	26.400	16.770	9.233	855	
2006						
Parte Corrente	27.411		16.041	10.988	381	
Conto Capitale	18.989		7.751	3.960	6.733	215
Rimborso Prestiti	6.893		6.183	708		
TOTALE	53.293		29.975	15.656	7.114	215
2007						
Parte Corrente	26.230			15.710	9.650	897
Conto Capitale	29.206			15.283	8.751	5.029
Rimborso Prestiti	2.977			2.977		
TOTALE	58.413			33.970	18.401	5.926
2008						
Parte Corrente	31.992				19.731	11.893
Conto Capitale	24.053				11.136	6.332
Rimborso Prestiti	641				630	
TOTALE	56.686				31.497	18.225
2009						
Parte Corrente	36.897					16.159
Conto Capitale	27.049					13.996
Rimborso Prestiti	669					669
TOTALE	64.615					30.824

Tabella A-14 – Bilancio dello Stato: Processo di smaltimento dei residui passivi per titoli di bilancio (in termini percentuali)

ESERCIZI	ALIQUOTE PAGATE O ELIMINATE NEGLI ESERCIZI					
	Residui di nuova formazione	2006	2007	2008	2009	2010
2005						
Parte Corrente	100	61,8	36,7	1,5		
Conto Capitale	100	32,8	19,9	43,1	4,2	
Rimborso Prestiti	100	43,4	56,6			
TOTALE	100	49,6	31,5	17,3	1,6	
2006						
Parte Corrente	100		58,5	40,1	1,4	
Conto Capitale	100		40,8	20,9	35,5	1,1
Rimborso Prestiti	100		89,7	10,3		
TOTALE	100		56,3	29,4	13,3	0,4
2007						
Parte Corrente	100			59,9	36,8	3,4
Conto Capitale	100			52,3	30,0	17,2
Rimborso Prestiti	100			100,0		
TOTALE	100			58,2	31,5	10,1
2008						
Parte Corrente	100				61,7	37,2
Conto Capitale	100				46,3	26,3
Rimborso Prestiti	100				98,3	
TOTALE	100				55,6	32,2
2009						
Parte Corrente	100					43,8
Conto Capitale	100					51,7
Rimborso Prestiti	100					100,0
TOTALE	100					47,7

PAGINA BIANCA

ALLEGATI

Allegato 1

Aggiornamento della stima annuale del conto consolidato di cassa delle Amministrazioni pubbliche (art. 14, c. 4, L. 196/09)

Tabella AI 1-1 – Aggiornamento della stima annuale del conto consolidato di cassa delle Amministrazioni pubbliche.

	DEF 2011		Aggiornamento stima	Variazioni assolute	
	2010 (1)	2011 (2)	2011 (3)	(3) - (1)	(3) - (2)
Incassi correnti	720.185	740.122	738.368	18.182	-1.754
Tributarie	455.331	466.025	466.474	11.143	449
Contributi sociali	207.405	213.238	213.238	5.833	0
Trasferimenti da altri soggetti	14.331	14.466	13.745	-586	-721
da Famiglie	2.605	2.318	2.318	-287	0
da Imprese	3.980	4.035	4.035	55	0
da Estero	7.746	8.113	7.392	-354	-721
Altri incassi correnti	43.118	46.393	44.910	1.791	-1.483
Incassi in conto capitale	4.000	7.218	6.419	2.419	-800
Trasferimenti da altri soggetti	1.311	1.350	1.350	39	0
da Famiglie	544	1.348	519	-25	-829
da Imprese	748	2	808	60	806
da Estero	19	0	23	4	23
Altri incassi in conto capitale	2.689	5.868	5.069	2.380	-800
Incassi partite finanziarie	4.029	5.929	4.714	685	-1.214
Incassi totali	728.214	753.269	749.501	21.287	-3.768
Pagamenti correnti	729.493	747.683	746.000	16.506	-1.683
Redditi da lavoro dipendente	172.822	174.837	174.067	1.245	-770
Consumi intermedi	118.659	119.264	118.821	162	-443
Trasferimenti ad altri soggetti	345.122	353.787	351.343	6.221	-2.444
a Famiglie	307.454	313.593	311.854	4.400	-1.739
a Imprese	21.188	20.255	20.050	-1.138	-205
a Estero	16.480	19.939	19.439	2.959	-500
Interessi passivi	71.767	77.197	78.866	7.098	1.668
Altri pagamenti correnti	21.123	22.598	22.904	1.781	306
Pagamenti in conto capitale	58.789	59.786	56.506	-2.284	-3.280
Investimenti fissi lordi	32.624	32.925	32.125	-499	-800
Trasferimenti ad altri soggetti	20.192	19.403	16.923	-3.269	-2.480
a Famiglie	1.872	1.628	1.628	-244	0
a Imprese	17.613	17.308	14.628	-2.985	-2.680
a Estero	707	467	667	-40	200
Altri pagamenti in conto capitale	5.974	7.458	7.458	1.484	0
Pagamenti partite finanziarie	7.659	12.963	14.360	6.701	1.397
Pagamenti totali	795.942	820.431	816.866	20.924	-3.566
Saldo di parte corrente	-9.308	-7.560	-7.632	1.676	-71
Saldo al netto delle partite finanziarie	-64.097	-60.128	-57.719	6.378	2.409
Saldo primario	4.040	10.035	11.501	7.461	1.466
Saldo	-67.727	-67.162	-67.365	362	-202

Allegato 2

Quadri di costruzione dei conti consolidati di cassa del settore pubblico: risultati al 30 giugno del triennio 2009 – 2011

XVI LEGISLATURA – DISEGNI DI LEGGE E RELAZIONI - DOCUMENTI

Tabella Al 2-1 – Settore Pubblico: Quadro di costruzione Gennaio – Giugno 2009 (1/2)

	Settore Statale	Enti di Previdenza	Regioni	Sanità	Comuni e Province	Altri Enti Pubblici Consolidati	Enti Pubblici non Consolidati	Partite Duplicative	Settore Pubblico
Incassi correnti	177.516	144.214	80.557	55.772	30.993	9.542	2.703	-177.202	324.095
Tributarie	158.682	0	23.043	0	11.493	1.219	0	0	194.437
Imposte dirette	99.442	0	6.154	0	1.391	0	0	0	106.987
Imposte indirette	59.240	0	16.889	0	10.102	1.219	0	0	87.450
Risorse Proprie UE	2.896	0	0	0	0	0	0	0	2.896
Contributi sociali	0	100.549	0	0	0	13	0	0	100.562
Vendita di beni e servizi	1.777	54	0	2.459	2.626	974	0	0	7.890
Redditi da capitale	2.036	798	479	145	1.572	182	0	-487	4.725
Trasferimenti correnti totali	11.188	42.414	55.552	52.593	14.236	6.610	2.703	-176.715	8.581
da Settore Statale	0	42.390	55.359	0	9.532	5.430	0	-112.711	0
da Enti di Previdenza	3.212	0	0	0	0	0	238	-3.450	0
da Regioni	2	2	0	52.387	4.617	348	1.716	-59.072	0
da Sanità	0	0	0	0	64	88	0	-152	0
da Comuni e Province	0	0	30	92	0	73	683	-878	0
da Altri Enti Pub. Consolidati	11	0	1	6	0	0	66	-84	0
da Enti Pub. non Consolidati	23	20	52	51	1	221	0	-368	0
da Famiglie	1.254	2	6	14	0	396	0	0	1.672
da Imprese	1.669	0	104	43	18	50	0	0	1.884
da Estero	5.017	0	0	0	4	4	0	0	5.025
Altri incassi correnti	937	399	1.483	575	1.066	544	0	0	5.004
Incassi in conto capitale	7.275	70	3.150	1.198	5.857	1.583	2.186	-18.539	2.780
Trasferimenti in conto capitale totali	6.060	0	3.035	1.085	5.257	1.539	2.186	-18.539	623
da Settore Statale	0	0	2.891	0	1.766	1.073	1.092	-6.822	0
da Enti di Previdenza	0	0	0	0	0	0	0	0	0
da Regioni	6.060	0	0	1.054	2.802	352	988	-11.256	0
da Sanità	0	0	0	0	1	2	0	-3	0
da Comuni e Province	0	0	19	0	0	26	81	-126	0
da Altri Enti Pub. Consolidati	0	0	8	0	29	0	25	-62	0
da Enti Pub. non Consolidati	0	0	104	12	125	29	0	-270	0
da Famiglie, Imprese, Estero	0	0	13	19	534	57	0	0	623
Ammortamenti	0	0	0	0	0	0	0	0	0
Altri incassi in conto capitale	1.215	70	115	113	600	44	0	0	2.157
Incassi partite finanziarie	831	0	2.399	43	1.509	1.046	20	-4.308	1.540
Riscossione crediti totali	831	0	81	0	644	204	0	-601	1.159
da Regioni	226	0	0	0	0	0	0	-226	0
da Sanità	0	0	0	0	0	0	0	0	0
da Comuni e Province	278	0	0	0	0	0	0	-278	0
da Altri Enti Pub. Consolidati	15	0	0	0	0	0	0	-15	0
da Enti Pub. non Consolidati	0	0	36	0	16	30	0	-82	0
da Famiglie, Imprese, Estero	312	0	45	0	628	174	0	0	1.159
Riduzione depositi bancari	0	0	1.948	0	440	720	0	-3.108	0
Altre partite finanziarie totali	0	0	370	43	425	122	20	-599	381
da Settore Statale	0	0	349	0	152	43	0	-544	0
da Enti Pubblici	0	0	0	0	0	35	20	-55	0
da Famiglie, Imprese, Estero	0	0	21	43	273	44	0	0	381
Incassi totali	185.622	144.284	86.106	57.013	38.359	12.171	4.909	-200.049	328.415
Saldo	-50.025	0	-1.420	-1.498	193	-76	0	460	-52.366