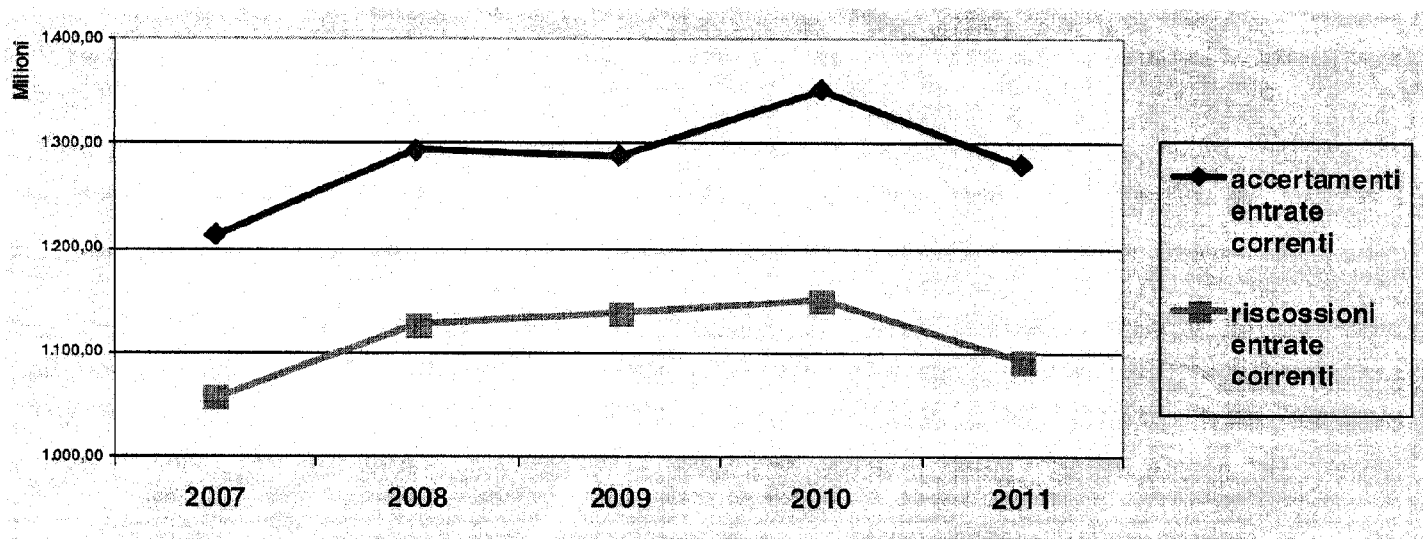
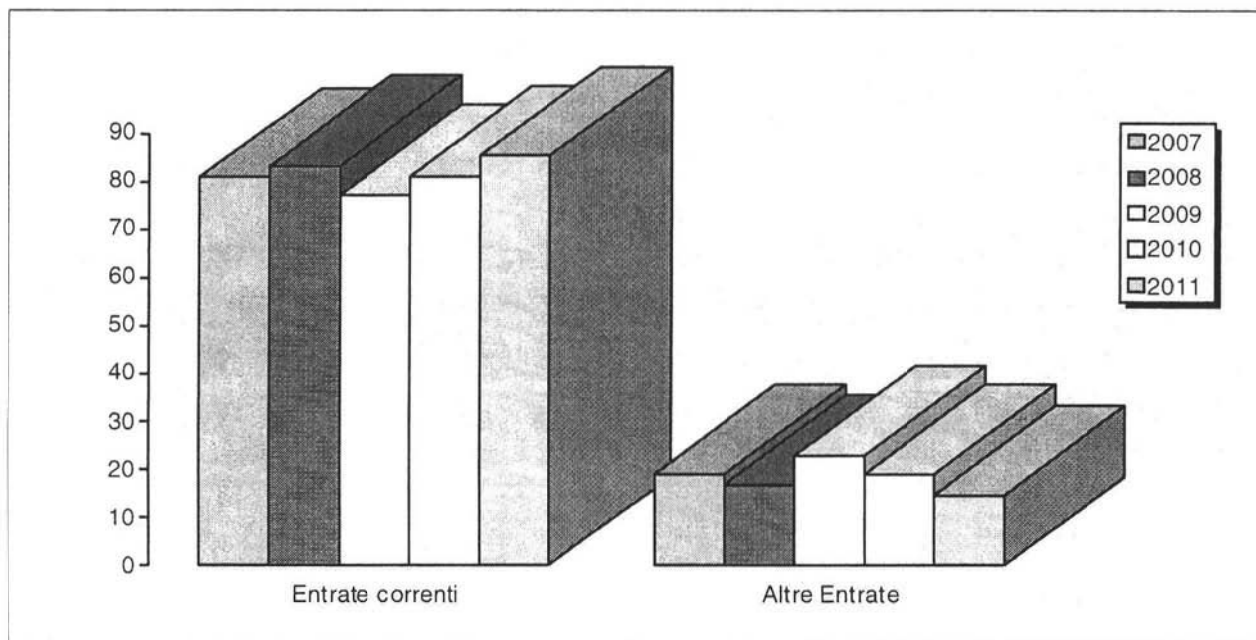


### Riscossioni

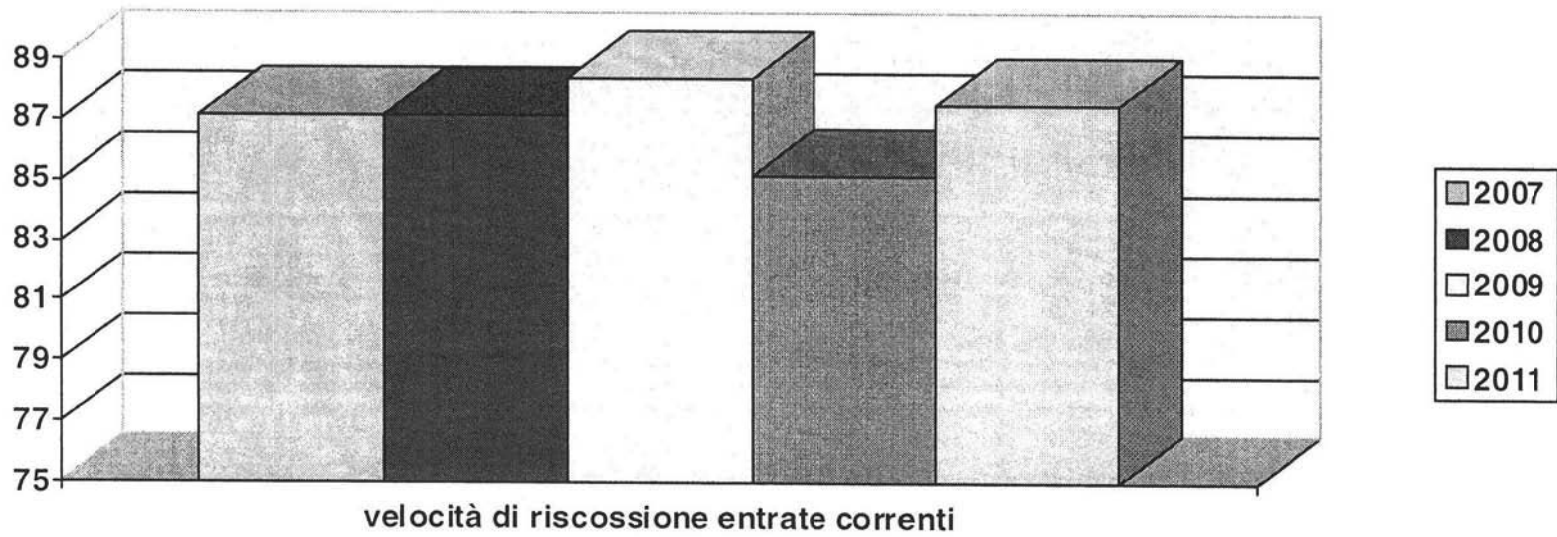
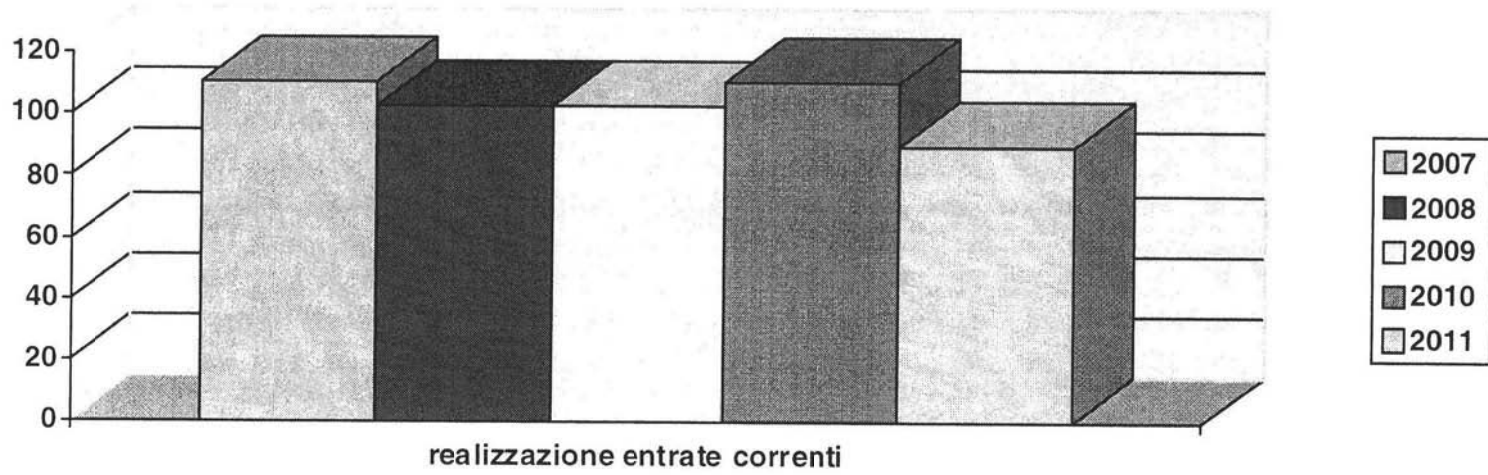
	2007	%	2008	%	2009	%	2010	%	2011
<b>Entrate Correnti</b>	1.057.001.104,78	6,58	1.126.591.095,49	1,02	1.138.027.612,05	1,11	1.150.609.663,07	-5,06	1.092.396.665,91
<b>Altre Entrate</b>	174.192.228,71	49,29	260.060.124,59	45,11	377.363.037,75	-15,86	317.507.219,28	-29,88	222.641.990,27
<b>Totale</b>	<b>1.231.193.333,49</b>	<b>12,63</b>	<b>1.386.651.220,08</b>	<b>9,28</b>	<b>1.515.390.649,80</b>	<b>-3,12</b>	<b>1.468.116.882,35</b>	<b>-10,43</b>	<b>1.315.038.656,18</b>



## Composizione percentuale entrate

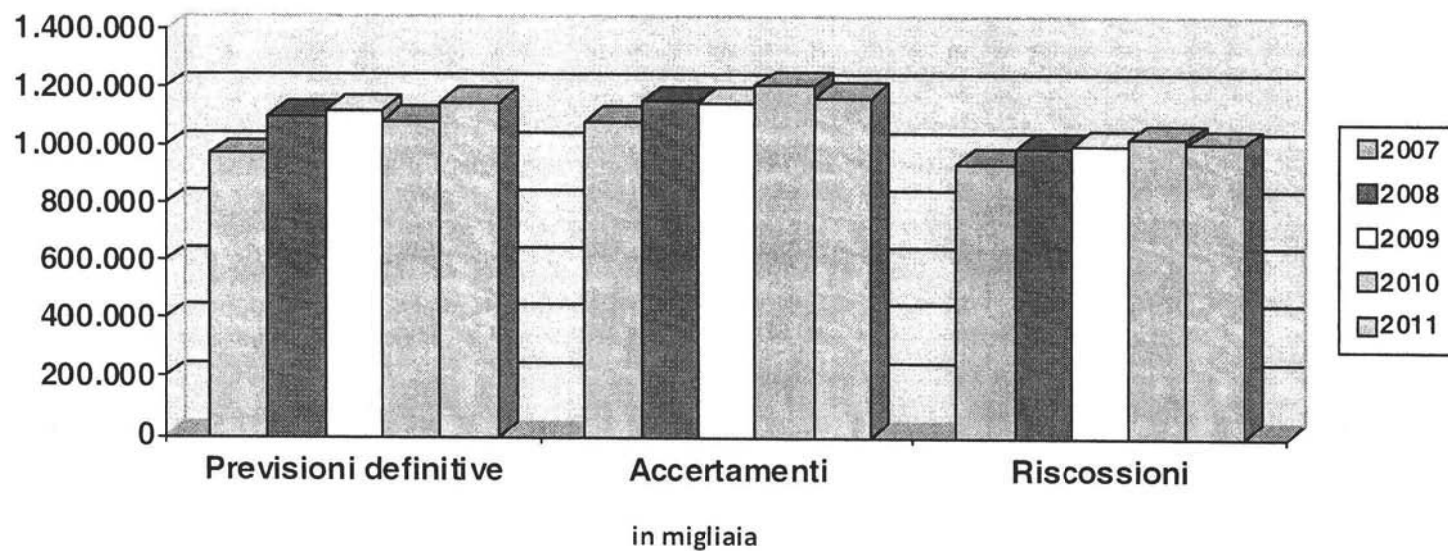


	2011	2010	2009	2008	2007
<b>Realizzazione entrate correnti</b> (accertamenti a competenza / previsioni definitive):	<b>89,68%</b>	<b>110,38%</b>	<b>102,47%</b>	<b>102,90%</b>	<b>110,57%</b>
<b>Velocità di riscossione entrate correnti</b> (riscossioni a competenza / accertamenti competenza)	<b>87,52%</b>	<b>85,16%</b>	<b>88,38%</b>	<b>87,13%</b>	<b>87,15%</b>



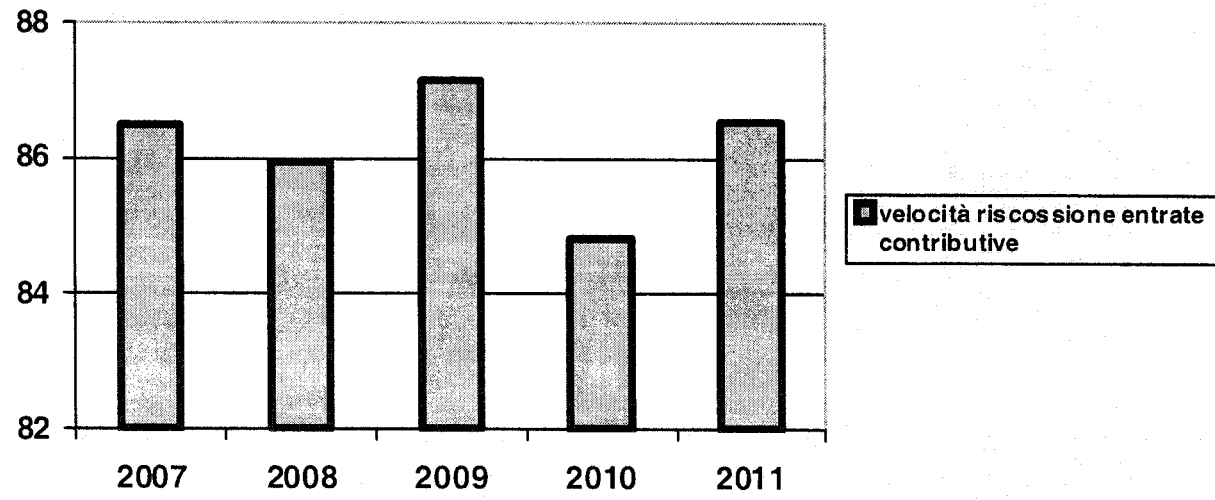
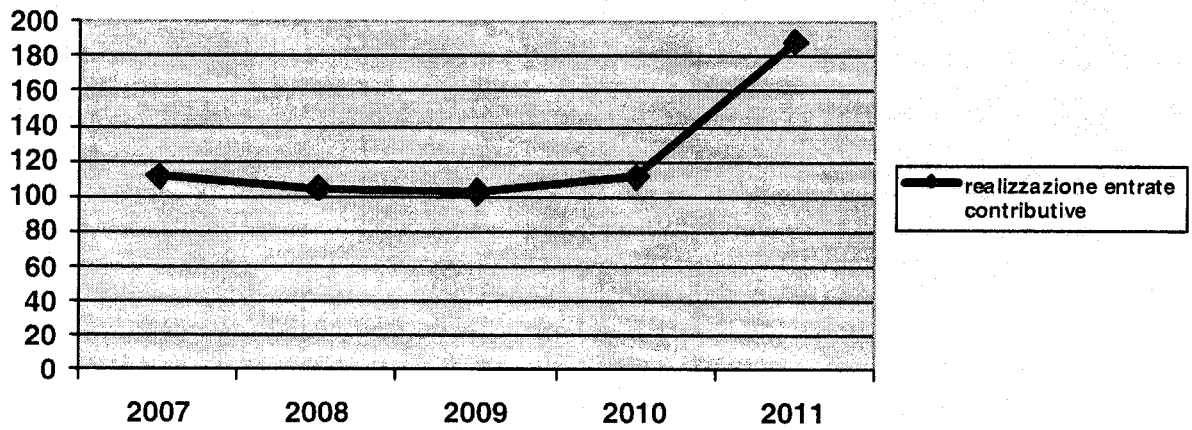
## Entrate contributive obbligatorie

	Previsioni definitive	Accertamenti	Riscossioni
2007	974.000.000,00	1.086.248.632,91	939.245.596,44
2008	1.103.015.768,00	1.155.580.980,54	993.307.721,44
2009	1.122.701.000,00	1.151.048.795,15	1.003.234.895,03
2010	1.087.398.000,00	1.209.618.306,11	1.026.016.830,07
2011	1.148.000.000,00	1.165.972.078,44	1.009.013.881,02



<b>Realizzazione entrate contributive obbligatorie 2007</b> (accertamenti a competenza / previsioni definitive):	<b>111,52%</b>
<b>Realizzazione entrate contributive obbligatorie 2008</b> (accertamenti a competenza / previsioni definitive):	<b>104,77%</b>
<b>Realizzazione entrate contributive obbligatorie 2009</b> (accertamenti a competenza / previsioni definitive):	<b>102,52%</b>
<b>Realizzazione entrate contributive obbligatorie 2010</b> (accertamenti a competenza / previsioni definitive):	<b>111,24%</b>
<b>Realizzazione entrate contributive obbligatorie 2011</b> (accertamenti a competenza / previsioni definitive):	<b>188,67%</b>

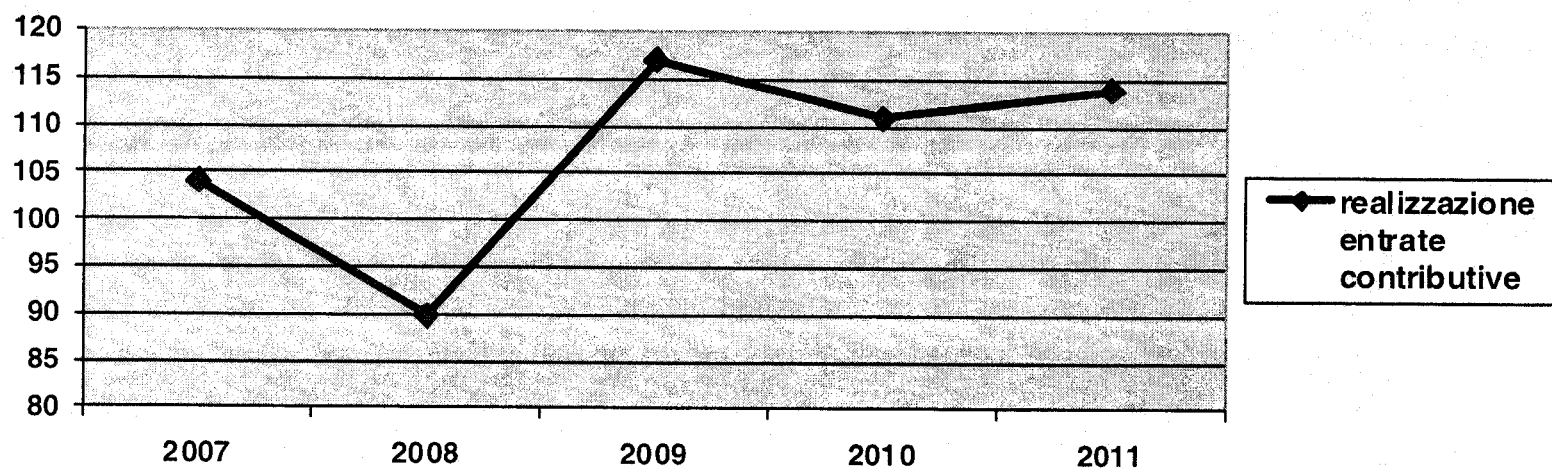
<b>Velocità di riscossione entrate contributive obbligatorie 2007</b> (riscossioni a competenza / accertamenti competenza)	<b>86,47%</b>
<b>Velocità di riscossione entrate contributive obbligatorie 2008</b> (riscossioni a competenza / accertamenti competenza)	<b>85,96%</b>
<b>Velocità di riscossione entrate contributive obbligatorie 2009</b> (riscossioni a competenza / accertamenti competenza)	<b>87,16%</b>
<b>Velocità di riscossione entrate contributive obbligatorie 2010</b> (riscossioni a competenza / accertamenti competenza)	<b>84,82%</b>
<b>Velocità di riscossione entrate contributive obbligatorie 2011</b> (riscossioni a competenza / accertamenti competenza)	<b>86,54%</b>



## Entrate contributive volontarie

	Previsioni definitive	Accertamenti	Riscossioni
2007	2.702.000,00	2.811.675,52	2.811.675,52
2008	2.702.000,00	2.427.480,01	2.427.480,01
2009	2.702.000,00	3.161.481,96	3.132.704,43
2010	2.502.000,00	2.776.765,61	2.776.765,61
2011	2.300.000,00	2.620.222,65	2.543.862,76

<b>Realizzazione entrate contributive volontarie 2007</b> (accertamenti a competenza / previsioni definitive):	<b>104,06%</b>
<b>Realizzazione entrate contributive volontarie 2008</b> (accertamenti a competenza / previsioni definitive):	<b>89,84%</b>
<b>Realizzazione entrate contributive volontarie 2009</b> (accertamenti a competenza / previsioni definitive):	<b>117,01%</b>
<b>Realizzazione entrate contributive volontarie 2010</b> (accertamenti a competenza / previsioni definitive):	<b>110,98%</b>
<b>Realizzazione entrate contributive volontarie 2011</b> (accertamenti a competenza / previsioni definitive):	<b>113,92%</b>



<b>Velocità di riscossione contributive volontarie 2007</b> (riscossioni a competenza / accertamenti competenza)	<b>100%</b>
<b>Velocità di riscossione contributive volontarie 2008</b> (riscossioni a competenza / accertamenti competenza)	<b>100%</b>
<b>Velocità di riscossione contributive volontarie 2009</b> (riscossioni a competenza / accertamenti competenza)	<b>99,09%</b>
<b>Velocità di riscossione contributive volontarie 2010</b> (riscossioni a competenza / accertamenti competenza)	<b>100%</b>
<b>Velocità di riscossione contributive volontarie 2011</b> (riscossioni a competenza / accertamenti competenza)	<b>97,09%</b>

LA GESTIONE DELLE SPESE

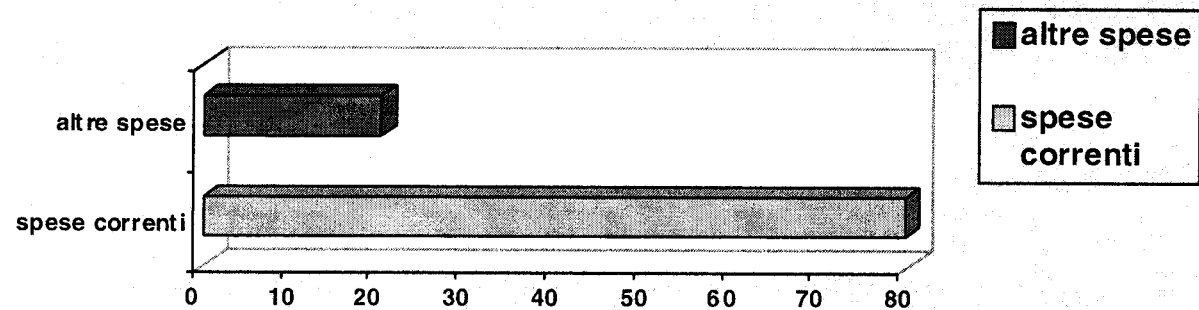
*Previsione definitiva*

	2007	2008	2009	2010	2011
<b>Spese correnti (tit. I)</b>	944.156.165,95	981.427.176,93	1.009.292.315,40	1.017.901.464,50	1.042.762.594,36
<b>Altri Titoli (titolo II, IV)</b>	484.656.152,00	599.166.077,24	669.687.842,02	602.319.844,83	632.498.289,64
<b>Totale</b>	<b>1.428.812.317,95</b>	<b>1.580.593.254,17</b>	<b>1.678.980.157,42</b>	<b>1.620.221.309,33</b>	<b>1.675.260.884,00</b>

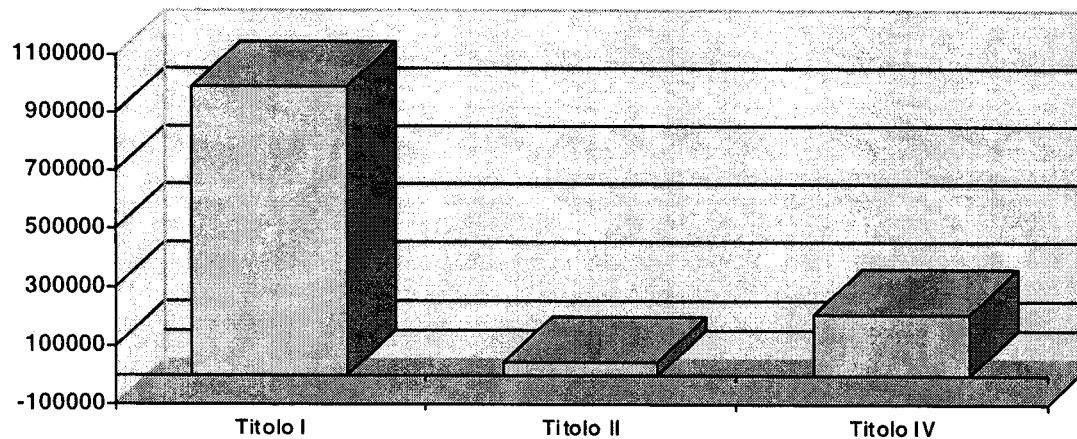
*Impegni*

	2007	2008	2009	2010	2011
<b>Spese correnti (tit. I)</b>	932.878.187,88	956.426.012,13	958.868.230,18	970.699.814,39	988.824.847,98
<b>Altri Titoli (titolo II, IV)</b>	290.256.460,86	292.384.094,16	407.968.100,56	351.527.435,59	252.265.256,25
<b>Totale</b>	<b>1.223.134.648,74</b>	<b>1.248.810.106,29</b>	<b>1.366.836.330,74</b>	<b>1.322.227.249,98</b>	<b>1.241.090.104,23</b>

*Composizione percentuale spese (impegni)*



*Composizione totale delle spese anno 2011*

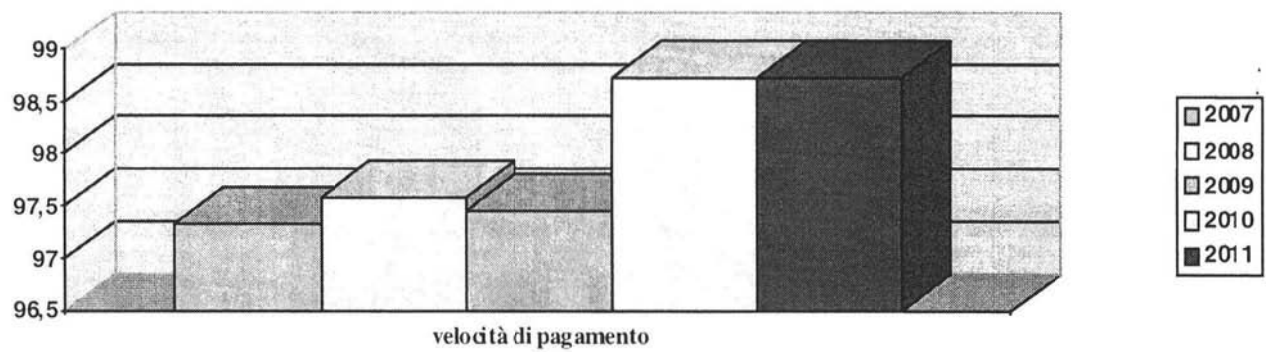


### *Spese correnti*

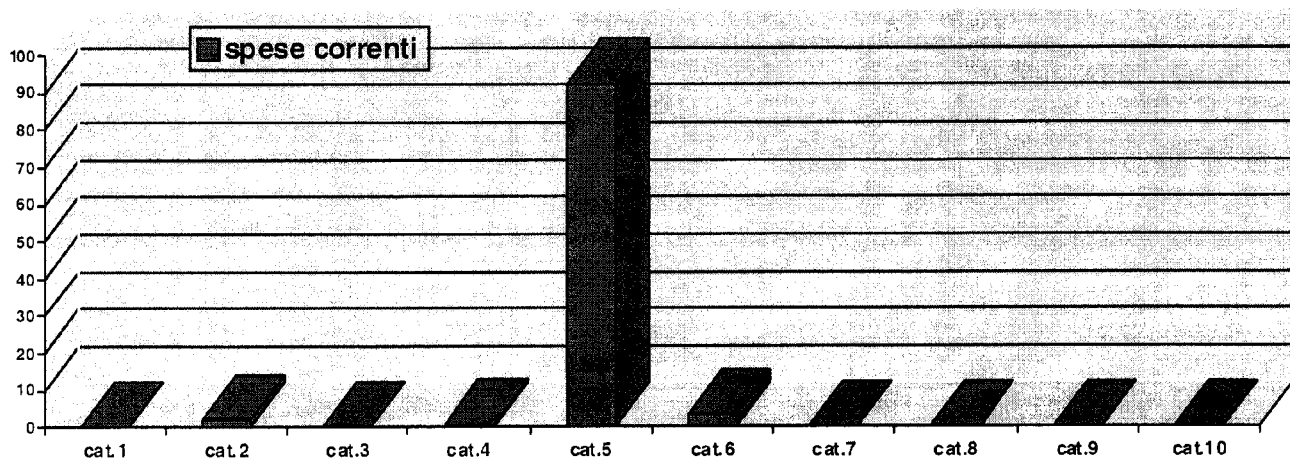
	<b>2007</b>	<b>%</b>	<b>2008</b>	<b>%</b>	<b>2009</b>	<b>%</b>	<b>2010</b>	<b>%</b>	<b>2010</b>
<i>Impegni</i>	932.878.187,88	+2,52	956.426.012,13	+0,26	958.868.230,18	+1,23	970.699.814,39	+1,87	988.824.847,98
<i>Pagamenti</i>	907.943.462,83	+2,81	933.413.706,07	+0,11	934.410.584,37	+2,56	958.311.116,95	+1,87	976.224.453,57

<b>Realizzazione spese tit.I 2009</b> (impegni a competenza / previsioni definitive):	<b>95,00%</b>
<b>Realizzazione spese tit.I 2010</b> (impegni a competenza / previsioni definitive):	<b>95,36%</b>
<b>Realizzazione spese tit.I 2011</b> (impegni a competenza / previsioni definitive):	<b>94,83%</b>
<b>Velocità di pagamento tit.I 2009</b> (pagamenti a competenza / impegni di competenza)	<b>97,45%</b>
<b>Velocità di pagamento tit.I 2010</b> (pagamenti a competenza / impegni di competenza)	<b>98,72%</b>
<b>Velocità di pagamento tit.I 2011</b> (pagamenti a competenza / impegni di competenza)	<b>98,73%</b>

	2007	2008	2009	2010	2011
<b>Velocità di pagamento</b>	97,33%	97,59%	97,45%	98,72%	98,73%



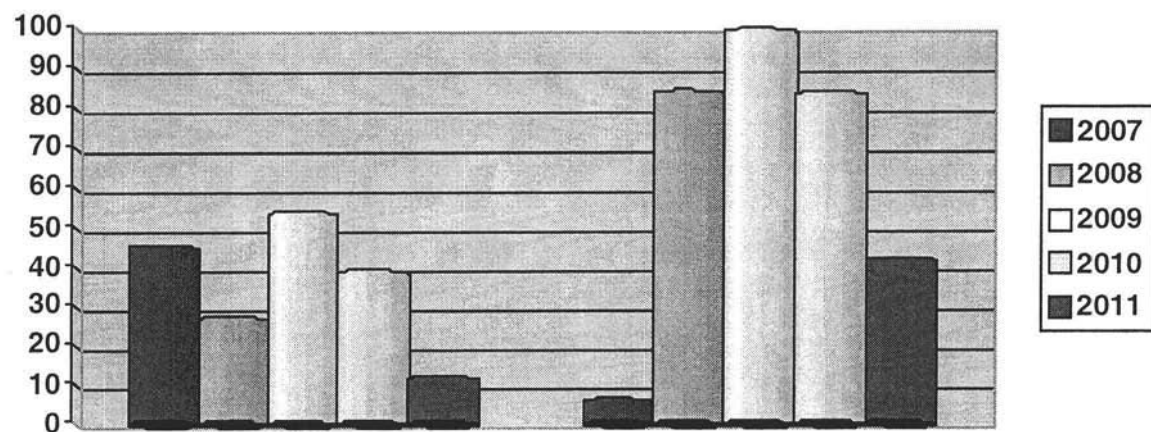
<i>Categorie</i>	<b>impegnato 2011</b>	<b>Incidenza %</b>
<i>Spese per organi dell'ente</i>	565.748,22	<b>0,06</b>
<i>Sp. personale in attività di servizio</i>	21.083.266,58	<b>2,13</b>
<i>Oneri per il personale in quiescenza</i>	3.546.888,81	<b>0,36</b>
<i>Spese acquisto beni e servizi</i>	6.344.003,23	<b>0,64</b>
<i>Spese prestazioni istituzionali</i>	915.825.267,68	<b>92,62</b>
<i>Trasferimenti passivi</i>	33.043.965,28	<b>3,34</b>
<i>Oneri finanziari</i>	123.383,68	<b>0,01</b>
<i>Oneri tributari</i>	2.112.135,45	<b>0,21</b>
<i>Poste correttive e compensative e.c.</i>	1.313.217,28	<b>0,13</b>
<i>Spese non class. altre voci</i>	4.866.971,77	<b>0,49</b>
<i>Totale Tit. I</i>	<b>988.824.847,98</b>	<b>100,00</b>



	2007	%	2008	%	2009	%	2010	%	2011
<i>Spese prestazioni istituzionali</i>	834.516.401,26	+2,88	858.546.205,69	+3,63	889.721.057,17	+0,27	892.146.762,77	2,65	915.825.267,68
<i>Trasferimenti passivi</i>	54.873.878,77	-1,56	54.015.374,97	-51,56	26.166.369,80	+34,74	35.257.562,30	-6,28	33.043.965,28

**Spese in c/capitale**

	2007	2008	2009	2010	2011
<b>Realizzazione delle spese</b>	44,91%	26,70%	53,36%	38,49%	11,39%
<b>Velocità di pagamento</b>	5,82%	83,56%	99,02%	83,23%	41,63%



<b>Realizzazione spese tit.IV 2010</b> (impegni a competenza / previsioni definitive):	<b>88,23%</b>
<b>Realizzazione spese tit.IV 2011</b> (impegni a competenza / previsioni definitive):	<b>88,12%</b>
<b>Velocità di pagamento tit.IV 2010</b> (pagamenti a competenza / impegni a competenza)	<b>86,58%</b>
<b>Velocità di pagamento tit.IV 2011</b> (pagamenti a competenza / impegni a competenza)	<b>85,64%</b>

## LA GESTIONE DEI RESIDUI ATTIVI

Titoli	Residui iniziali	%	Riscossioni	%	Variazioni (-)	%
<b>Titolo I</b>	493291282,97	99,93	152.143.648,66	100,00	-33.458.848,09	100
<b>Titolo II</b>	11659,52	0,00	2.570,97	0,00	0	0
<b>Titolo IV</b>	366808,02	0,07	3.358,35	0,00	0	0
<b>Totale</b>	<b>493.669.750,51</b>	<b>100,00</b>	<b>152.149.577,98</b>	<b>100,00</b>	<b>-33.458.848,09</b>	<b>100</b>

<b>Smaltimento residui attivi 2007</b> (riscossioni a residui / residui attivi iniziali):	<b>30,82%</b>
<b>Smaltimento residui attivi 2008</b> (riscossioni a residui / residui attivi iniziali):	<b>28,78%</b>
<b>Smaltimento residui attivi 2009</b> (riscossioni a residui / residui attivi iniziali):	<b>36,04%</b>
<b>Smaltimento residui attivi 2010</b> (riscossioni a residui / residui attivi iniziali):	<b>23,93%</b>
<b>Smaltimento residui attivi 2011</b> (riscossioni a residui / residui attivi iniziali):	<b>30,82%</b>