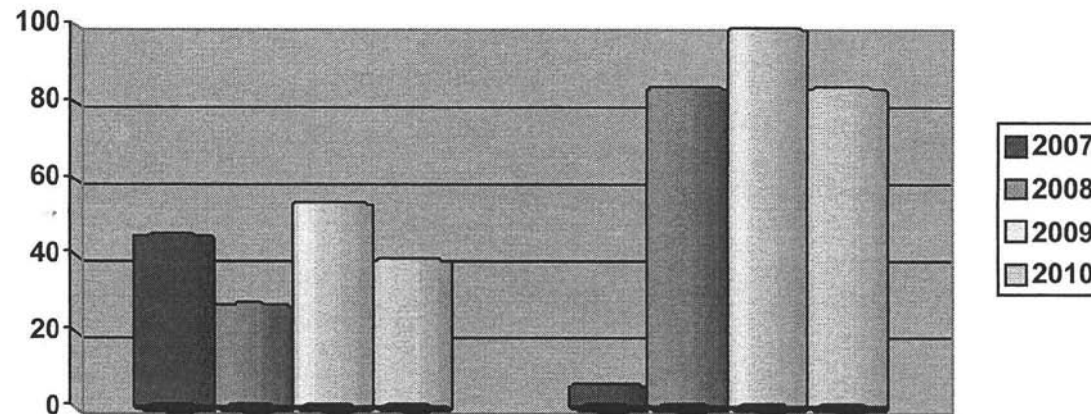


	2007	%	2008	%	2009	%	2010
<b>Spese prestazioni istituzionali</b>	834.516.401,26	+2,88	858.546.205,69	+3,63	889.721.057,17	+0,27	892.146.762,77
<b>Trasferimenti passivi</b>	54.873.878,77	-1,56	54.015.374,97	-51,56	26.166.369,80	+34,74	35.257.562,30

**Spese in c/capitale**

	<b>2007</b>	<b>2008</b>	<b>2009</b>	<b>2010</b>
<b>Realizzazione delle spese</b>	44,91%	26,70%	53,36%	38,49%
<b>Velocità di pagamento</b>	5,82%	83,56%	99,02%	83,23%



<b>Realizzazione spese tit.IV 2010 (impegni a competenza / previsioni definitive):</b>	<b>88,23%</b>
<b>Velocità di pagamento tit.IV 2010 (pagamenti a competenza / impegni a competenza)</b>	<b>86,58%</b>

## LA GESTIONE DEI RESIDUI ATTIVI

Titoli	Residui iniziali	%	Riscossioni	%	Variazioni (-)	%
<b>Titolo I</b>	451.064.216,95	99,73	107.397.770,35	99,23	-50.811.674,25	100,00
<b>Titolo II</b>	12.152,47	0,00	2.200,70	0,00	0,00	0,00
<b>Titolo IV</b>	1.191.892,23	0,26	829.942,56	0,77	0,00	0,00
<b>Totale</b>	<b>452.268.261,65</b>	<b>100,00</b>	<b>108.229.913,61</b>	<b>100,00</b>	<b>-50.811.674,25</b>	<b>100,00</b>

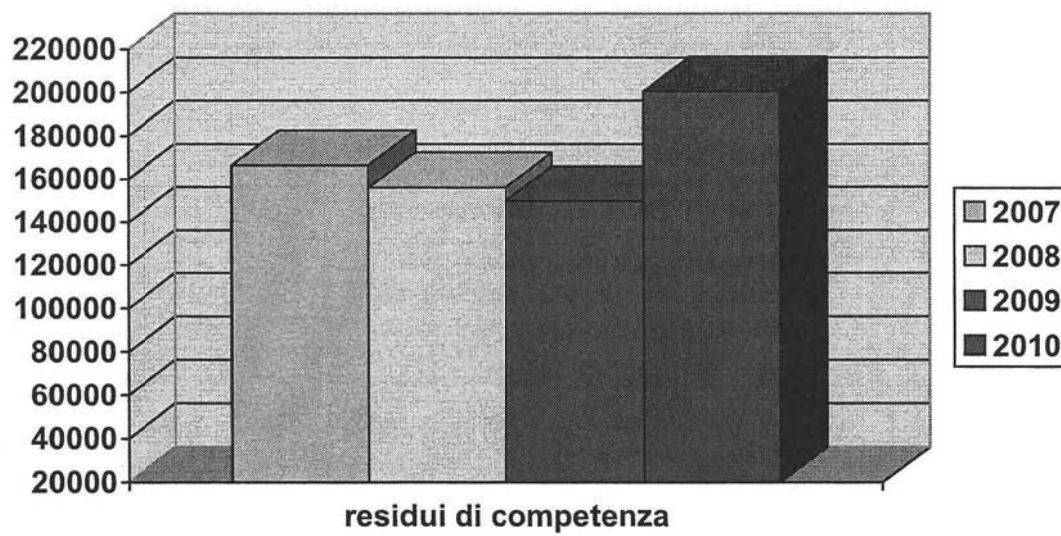
<b>Smaltimento residui attivi 2007</b> (riscossioni a residui / residui attivi iniziali):	<b>30,82%</b>
<b>Smaltimento residui attivi 2008</b> (riscossioni a residui / residui attivi iniziali):	<b>28,78%</b>
<b>Smaltimento residui attivi 2009</b> (riscossioni a residui / residui attivi iniziali):	<b>36,04%</b>
<b>Smaltimento residui attivi 2010</b> (riscossioni a residui / residui attivi iniziali):	<b>23,93%</b>

<b>Smaltimento residui attivi 2007</b> (riscossioni a residui + cancellazione residui / residui attivi iniziali):	<b>36,05%</b>
<b>Smaltimento residui attivi 2008</b> (riscossioni a residui + cancellazione residui / residui attivi iniziali):	<b>37,39%</b>
<b>Smaltimento residui attivi 2009</b> (riscossioni a residui + cancellazione residui / residui attivi iniziali):	<b>45,88%</b>
<b>Smaltimento residui attivi 2010</b> (riscossioni a residui + cancellazione residui / residui attivi iniziali):	<b>35,17%</b>

<b>Formazione residui attivi 2007</b> (accertamenti - riscossioni a competenza / residui attivi iniziali):	<b>48,9%</b>
<b>Formazione residui attivi 2008</b> (accertamenti - riscossioni a competenza / residui attivi iniziali):	<b>26,8%</b>
<b>Formazione residui attivi 2009</b> (accertamenti - riscossioni a competenza / residui attivi iniziali):	<b>26,9%</b>
<b>Formazione residui attivi 2010</b> (accertamenti - riscossioni a competenza / residui attivi iniziali):	<b>44,3%</b>

**Residui attivi Titolo I**

anni	Residui di competenza
<b>2007</b>	166.461.352,74
<b>2008</b>	155.914.998,77
<b>2009</b>	149.562.622,98
<b>2010</b>	200.436.510,62



<b>Smaltimento residui 2010 tit.I di entrata</b> (riscossioni a residui + cancellazioni residui / residui attivi iniziali):	<b>35,07%</b>
<b>Smaltimento residui 2010 tit.II di entrata</b> (riscossioni a residui+ cancellazioni residui / residui attivi iniziali):	<b>81,89%</b>
<b>Smaltimento residui 2010 tit.IV di entrata</b> (riscossioni a residui+ cancellazioni residui / residui attivi iniziali):	<b>30,37%</b>

<b>Formazione residui 2010 tit.I di entrata</b> (accertamenti - riscossioni a competenza / residui attivi iniziali):	<b>44,44%</b>
<b>Formazione residui 2010 tit.II di entrata</b> (accertamenti - riscossioni a competenza / residui attivi iniziali):	<b>14,05%</b>
<b>Formazione residui 2010 tit.IV di entrata</b> (accertamenti - riscossioni a competenza / residui attivi iniziali):	<b>40,76%</b>

## LA GESTIONE DEI RESIDUI PASSIVI

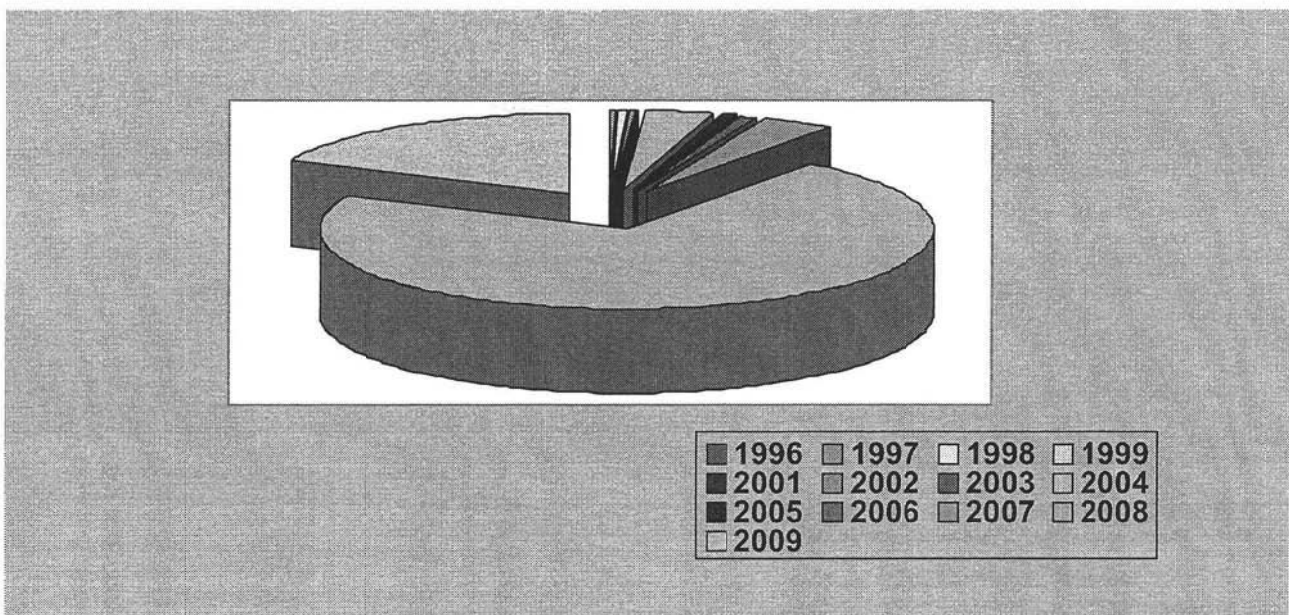
Titoli	Residui iniziali	%	Pagamenti	%	Variazioni (-)	%
<b>Titolo I</b>	39.606.319,46	50,36	20.562.222,20	37,43	-12.622.159,16	77,21
<b>Titolo II</b>	2.751.301,77	3,50	1.545.044,58	2,81	-356.166,93	2,18
<b>Titolo IV</b>	36.281.689,48	46,14	32.825.448,48	59,76	-3.369.193,81	20,61
<b>Totale</b>	<b>78.639.310,71</b>	<b>100,00</b>	<b>54.932.715,26</b>	<b>100,00</b>	<b>-16.347.519,90</b>	<b>100,00</b>

<b>Smaltimento residui passivi 2007</b> (pagamenti a residui / residui passivi iniziali):	<b>18,01%</b>
<b>Smaltimento residui passivi 2008</b> (pagamenti a residui / residui passivi iniziali):	<b>81,24%</b>
<b>Smaltimento residui passivi 2009</b> (pagamenti a residui / residui passivi iniziali):	<b>62,63%</b>
<b>Smaltimento residui passivi 2010</b> (pagamenti a residui / residui passivi iniziali):	<b>69,85%</b>

<b>Smaltimento residui passivi 2007</b> (pagamenti a residui + cancellazioni residui / residui passivi iniziali):	<b>85,86%</b>
<b>Smaltimento residui passivi 2008</b> (pagamenti a residui + cancellazioni residui / residui passivi iniziali):	<b>84,90%</b>
<b>Smaltimento residui passivi 2009</b> (pagamenti a residui + cancellazioni residui / residui passivi iniziali):	<b>85,04%</b>
<b>Smaltimento residui passivi 2010</b> (pagamenti a residui + cancellazioni residui / residui passivi iniziali):	<b>90,64%</b>

XVI LEGISLATURA - DISEGNI DI LEGGE E RELAZIONI - DOCUMENTI

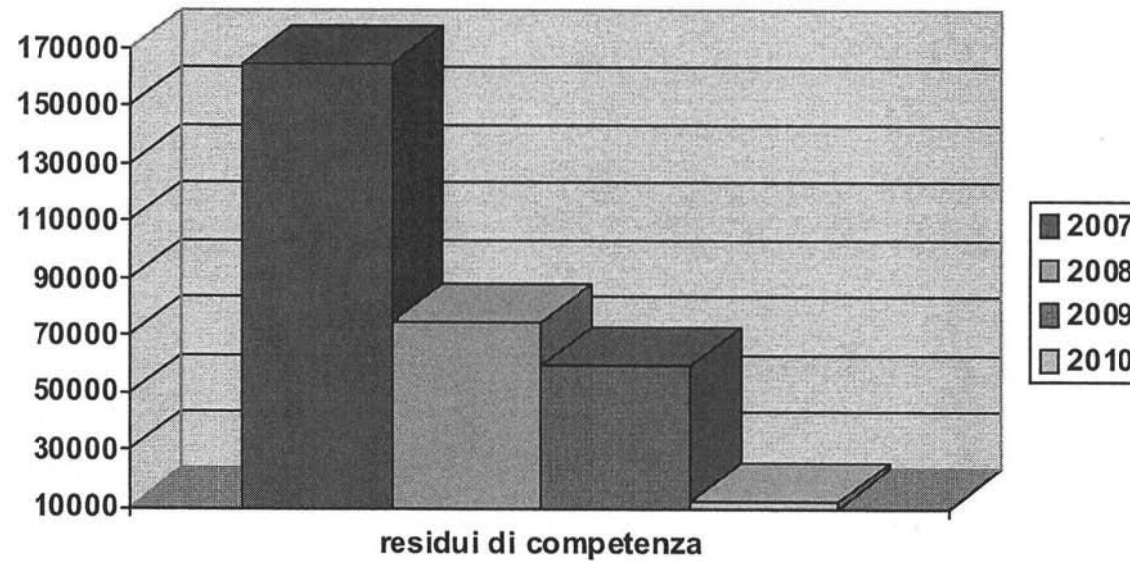
<b>ANNO RESIDUO</b>	<b>IMPORTO</b>	<b>%</b>
1996	2.991,47	0,04
1997	25.952,23	0,35
1998	22.768,64	0,31
1999	15.554,98	0,21
2001	4.538,52	0,06
2002	4.564,10	0,06
2003	748,87	0,01
2004	273.225,08	3,71
2005	53.699,50	0,73
2006	72.240,90	0,98
2007	271.727,68	3,69
2008	5.276.714,39	71,70
2009	1.334.349,19	18,13
<b>totale</b>	<b>7.359.075,55</b>	<b>100,00</b>



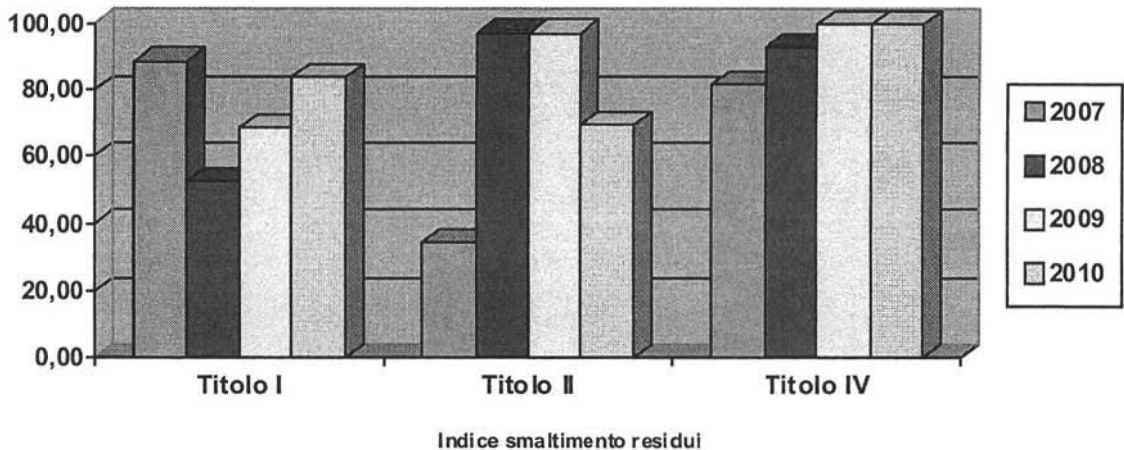
<b>Formazione residui passivi 2007</b> (impegni - pagamenti a competenza / residui passivi iniziali):	<b>58,89%</b>
<b>Formazione residui passivi 2008</b> (impegni - pagamenti a competenza / residui passivi iniziali):	<b>36,38%</b>
<b>Formazione residui passivi 2009</b> (impegni - pagamenti a competenza / residui passivi iniziali):	<b>56,47%</b>
<b>Formazione residui passivi 2010</b> (impegni - pagamenti a competenza / residui passivi iniziali):	<b>81,67%</b>

**Residui passivi Titolo I**

anni	Residui di competenza
2007	164.641.960,13
2008	74.281.872,93
2009	59.357.314,05
2010	12.388.697,44



<b>Smaltimento residui 2010 tit.I di spesa</b> (pagamenti a residui+cancellazioni a residui / residui passivi iniziali):	<b>83,79%</b>
<b>Smaltimento residui 2010 tit.II di spesa</b> (pagamenti a residui +cancellazioni a residui / residui passivi iniziali):	<b>69,10%</b>
<b>Smaltimento residui 2010 tit.IV di spesa</b> (pagamenti a residui+ cancellazioni a residui / residui passivi iniziali):	<b>99,76%</b>



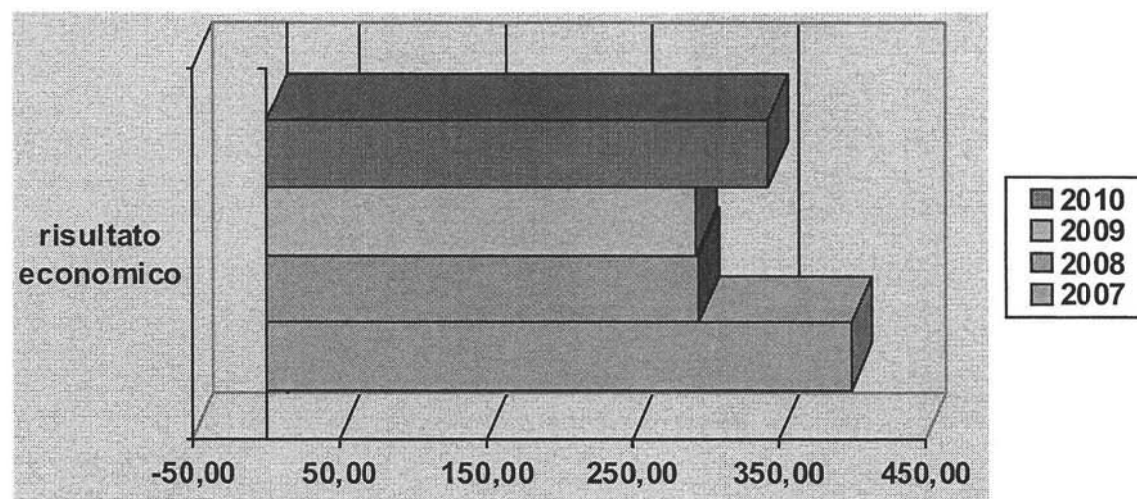
<b>Formazione residui tit.I di spesa 2010</b> (impegni - pagamenti a competenza / residui passivi iniziali):	<b>31,28%</b>
<b>Formazione residui tit.II di spesa 2010</b> (impegni - pagamenti a competenza / residui passivi iniziali):	<b>848,50%</b>
<b>Formazione residui tit.IV di spesa 2010</b> (impegni - pagamenti a competenza / residui passivi iniziali):	<b>78,53%</b>

## LA GESTIONE ECONOMICA

### Il conto economico

### AVANZO ECONOMICO

2007	%	2008	%	2009	%	2010
399.486.093,89	-26,01	295.573.972,87	-0,47	294.194.013,31	16,77	343.519.283,06



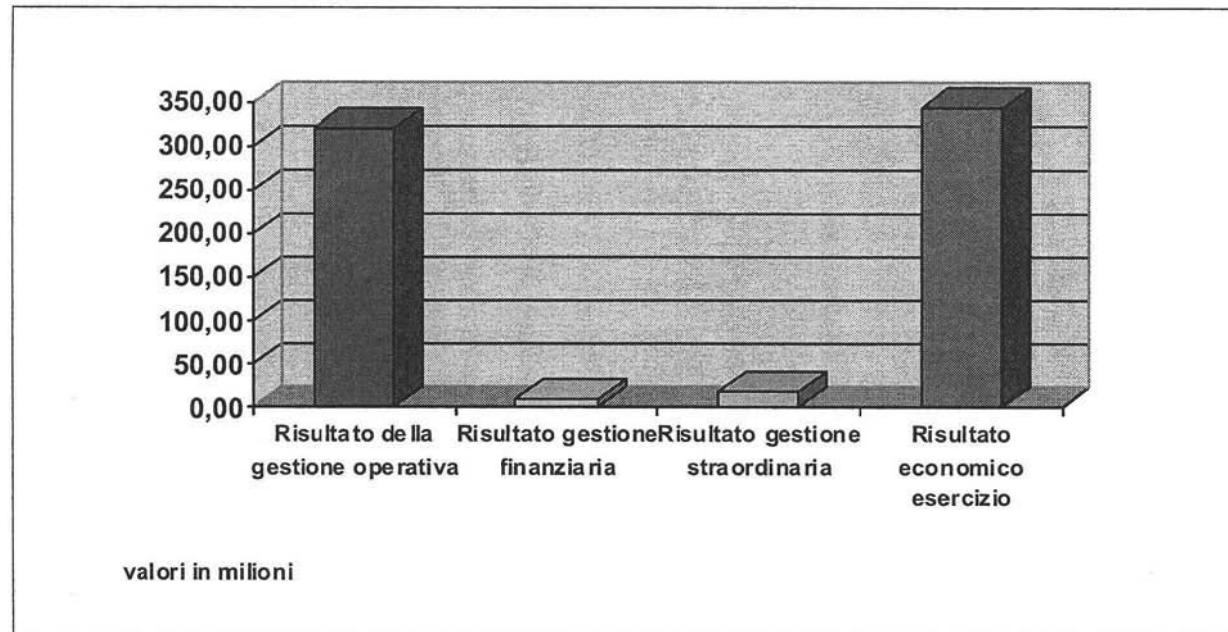
valori in milioni

Conto economico riclassificato per l'anno 2010

	Importi parziali	Importi totali
<b>A - RICAVI</b>	1.325.712.161,93	
Variazione delle rimanenze di prodotti in corso di lavorazione, semilavorati e finiti e lavorazioni in corso su ordinazione		
<b>B – VALORE DELLA PRODUZIONE TIPICA</b>		<b>1.325.712.161,93</b>
Consumi di materie prime e servizi esterni	929.681.412,54	
<b>C – VALORE AGGIUNTO</b>		<b>396.030.749,39</b>
Costo del lavoro	28.994.662,87	
<b>D – MARGINE OPERATIVO LORDO</b>		<b>367.036.086,52</b>
Ammortamenti	1.533.977,51	
Stanziamenti a fondi rischi ed oneri	51.000.000,00	
Saldo proventi ed oneri diversi	4.221.130,03	
<b>E – RISULTATO OPERATIVO</b>		<b>318.723.239,04</b>
Proventi ed oneri finanziari	9.529.683,98	
Rettifiche di valore di attività finanziarie	0	
<b>F – RISULTATO PRIMA DEI COMPONENTI STRAORDINARI E DELLE IMPOSTE</b>		<b>328.252.923,02</b>
Proventi ed oneri straordinari	17.700.357,07	
<b>G – RISULTATO PRIMA DELLE IMPOSTE</b>		<b>345.953.280,09</b>
Imposte di esercizio	2.433.997,03	
<b>H – AVANZO ECONOMICO DEL PERIODO</b>		<b>343.519.283,06</b>

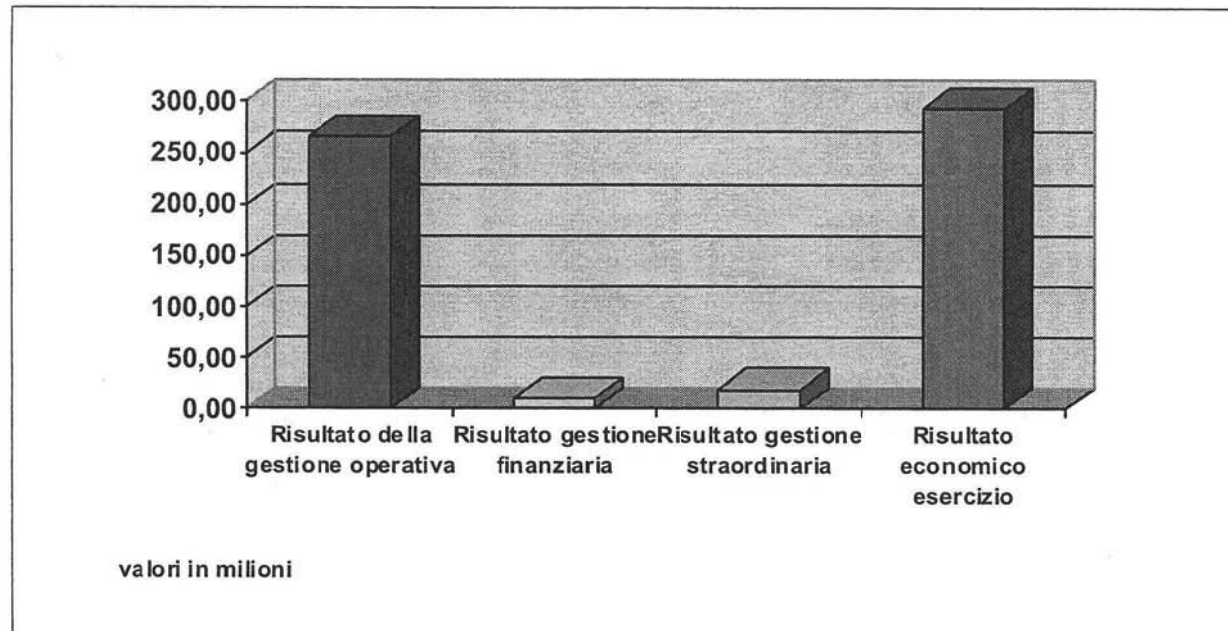
Anno 2010

<i>Risultato della gestione operativa</i>	318.723.239,04
<i>Risultato gestione finanziaria</i>	9.529.683,98
<i>Risultato della gestione straordinaria</i>	17.700.357,07
<i>Risultato economico di esercizio</i>	343.519.283,06



Anno 2009

<b>Risultato della gestione operativa</b>	<b>266.198.260,43</b>
<b>Risultato gestione finanziaria</b>	<b>10.991.597,50</b>
<b>Risultato della gestione straordinaria</b>	<b>19.658.953,95</b>
<b>Risultato economico di esercizio</b>	<b>294.149.013,31</b>



Anno 2008

<b>Risultato della gestione operativa</b>	<b>276.609.205,32</b>
<b>Risultato gestione finanziaria</b>	<b>14.781.390,20</b>
<b>Risultato della gestione straordinaria</b>	<b>7.519.968,25</b>
<b>Risultato economico di esercizio</b>	<b>295.573.972,87</b>

