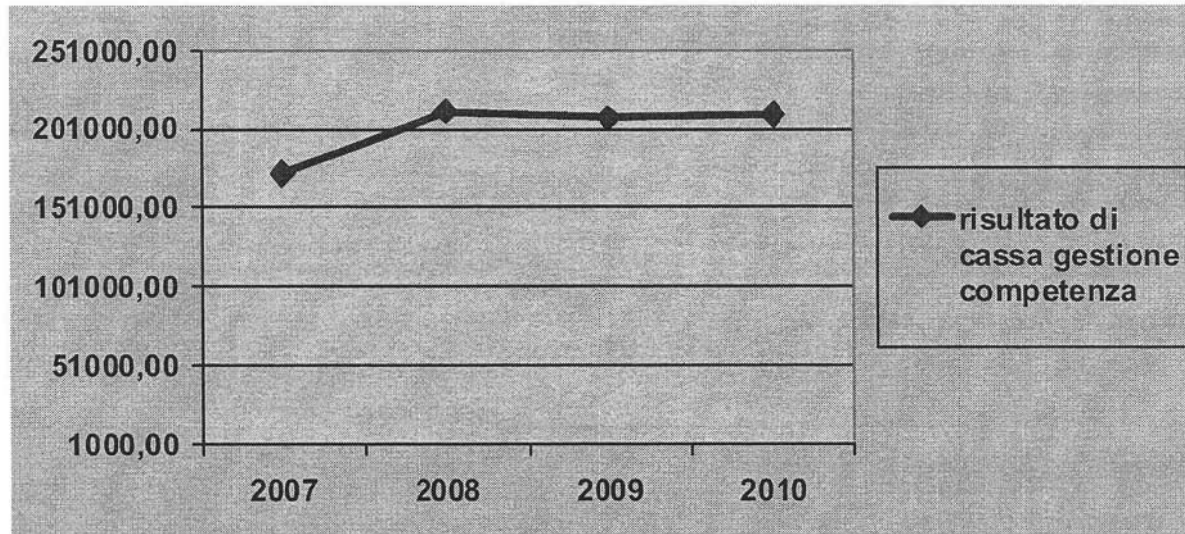
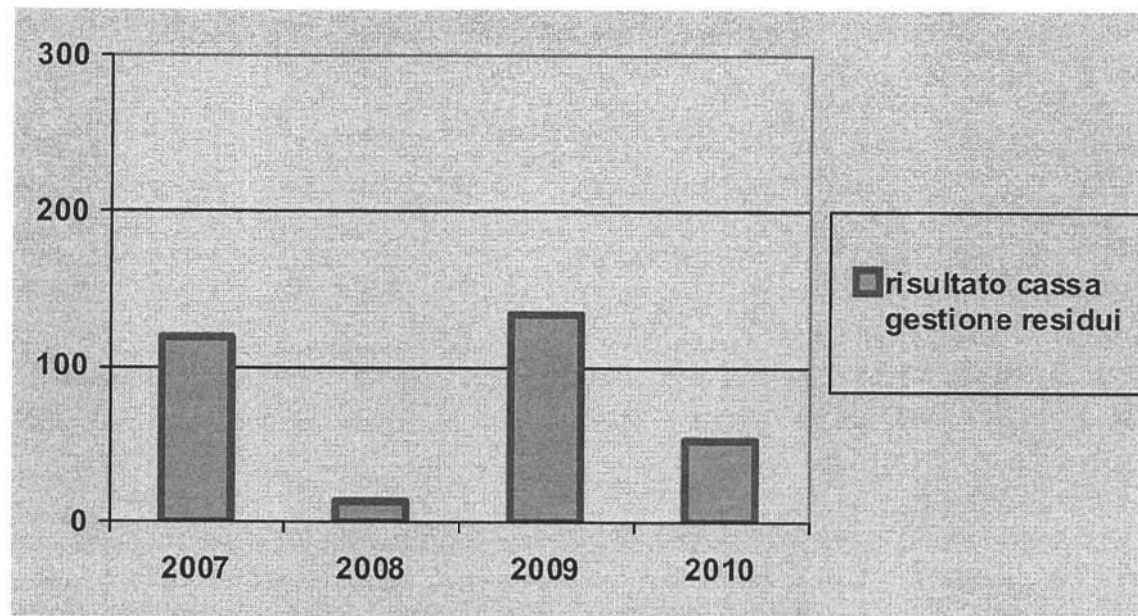


La gestione di cassa

	2007	2008	2009	2010
<i>Riscossioni su accert. di comp.</i>	1.231.193.333,49	1.386.651.220,08	1.515.390.649,80	1.468.116.882,35
<i>Pagamenti su imp. di comp.</i>	1.058.492.688,61	1.174.528.233,36	1.307.479.016,69	1.258.001.448,79
<i>Risultato cassa gest. di comp.</i>	+172.700.644,88	+212.122.986,72	+207.911.633,11	+210.115.433,56

	2007	2008	2009	2010
<i>Riscossioni su residui attivi</i>	170.080.213,49	179.297.200,49	200.760.227,57	108.229.913,61
<i>Pagamenti su residui passivi</i>	50.355.583,02	165.865.812,22	65.826.725,77	54.932.715,26
<i>Risultato di cassa gest. residui</i>	+119.724.630	+13.431.388	+134.933.502	+53.297.198





La gestione di competenza

ANALISI TOTALE GENERALE ENTRATE – GESTIONE COMPETENZA

	2007	%	2008	%	2009	%	2010
<i>Prev.Definitive</i>	1.428.858.853,00	10,74	1.582.261.640,25	2,32	1.619.037.991,67	-0,05	1.618.285.363,00
<i>Accertamenti</i>	1.501.363.622,71	3,48	1.553.651.236,94	7,22	1.665.785.124,66	0,17	1.668.559.959,07
<i>Riscossioni</i>	1.231.193.333,49	12,63	1.386.651.220,08	9,28	1.515.390.649,80	-3,12	1.468.116.882,35
<i>Residui attivi</i>	270.170.289,22	-38,19	167.000.016,86	-9,94	150.394.474,86	33,28	200.443.076,72

ANALISI TOTALE GENERALE SPESE – GESTIONE COMPETENZA

	2007	%	2008	%	2009	%	2010
Prev.Definitive	1.428.812.317,95	10,62	1.580.593.254,17	6,22	1.678.980.157,42	-3,50	1.620.221.309,33
Impegni	1.223.134.648,74	2,10	1.248.810.106,29	9,45	1.366.836.330,74	-3,26	1.322.227.249,98
Pagamenti	1.058.492.688,61	10,96	1.174.528.233,36	11,32	1.307.479.016,69	-3,78	1.258.001.448,79
Residui passivi	164.641.960,13	-54,88	74.281.872,93	-20,09	59.357.314,05	8,20	64.225.801,19

La gestione residui

ANALISI TOTALE GENERALE ENTRATE – GESTIONE RESIDUI

	2007	%	2008	%	2009	%	2010
Residui Iniziali	551.810.771,71	12,91	623.031.654,65	-10,58	557.096.651,74	-18,82	452.268.261,65
Riscossioni	170.080.213,49	5,42	179.297.200,49	11,97	200.760.227,57	-46,09	108.229.913,61
Var. residui	-28.869.192,79	85,80	-53.637.819,28	2,20	-54.816.459,14	-7,31	-50.811.674,25
Residui Finali	352.861.365,43	10,55	390.096.634,88	-22,71	301.519.965,03	-2,75	293.226.673,79

ANALISI TOTALE GENERALE SPESE – GESTIONE RESIDUI

	2007	%	2008	%	2009	%	2010
Residui Iniziali	279.580.061,73	-26,97	204.168.542,72	-48,52	105.108.237,06	-25,18	78.639.310,71
Pagamenti	50.355.583,02	229,39	165.865.812,22	-60,31	65.826.725,77	-16,55	54.932.715,26
Var. residui	-189.697.896,12	-96,06	-7.476.366,37	215,07	-23.555.432,82	-30,60	-16.347.519,90
Residui Finali	39.526.582,59	-22,01	30.826.364,13	-48,98	15.726.078,47	-53,20	7.359.075,55

DIFFERENZA RESIDUI FINALI

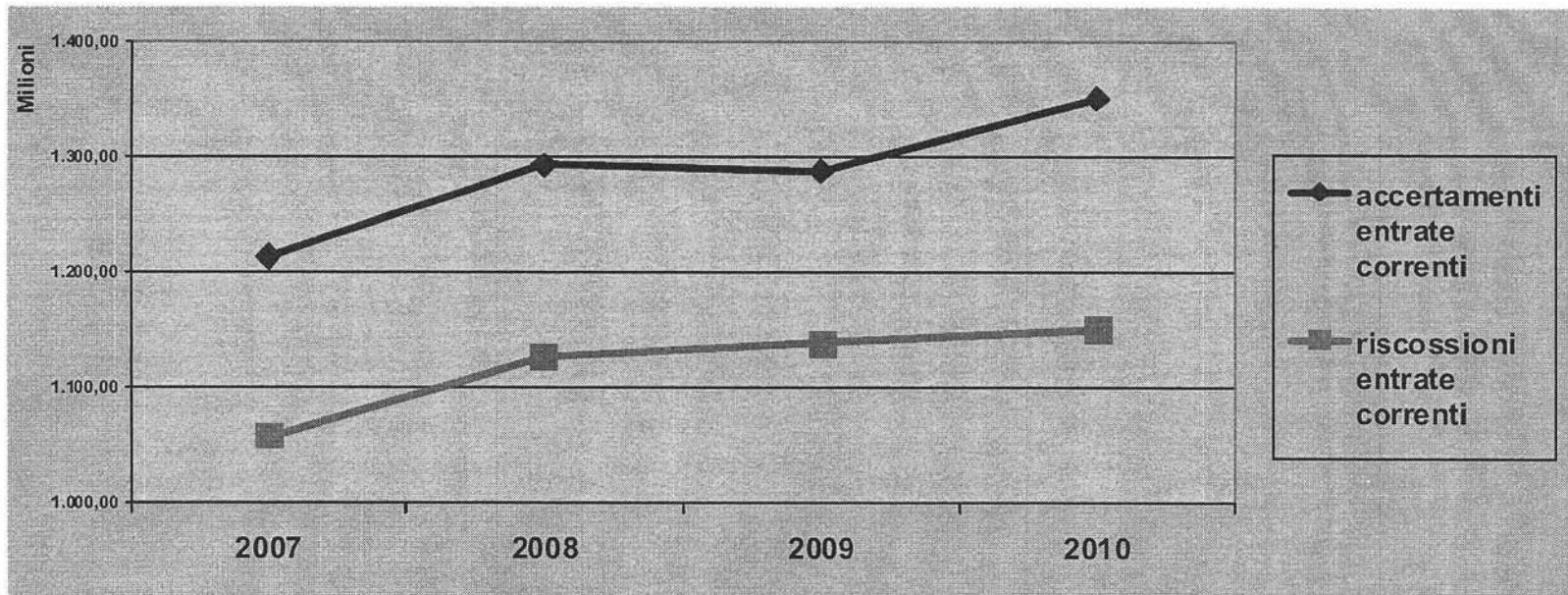
	2007	%	2008	%	2009	%	2010
Residui Finali	313.334.782,84	14,66	359.270.270,75	-20,45	285.793.886,56	0,03	285.867.598,24

La gestione delle entrate**Accertamenti**

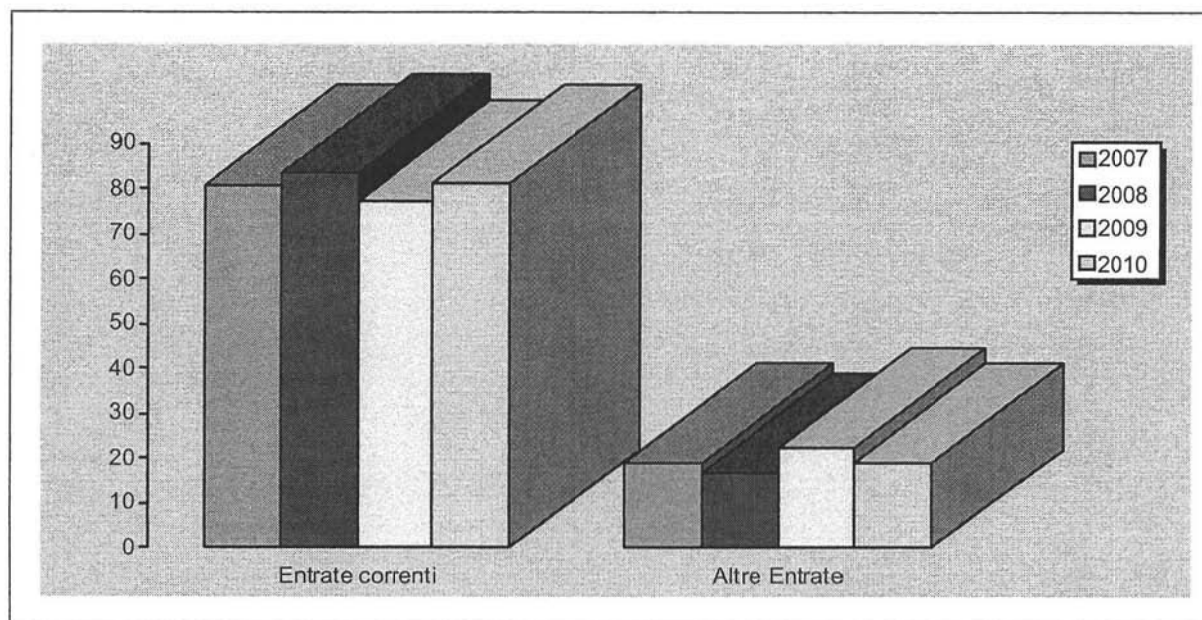
	2007	%	2008	%	2009	%	2010
Entrate Correnti	1.212.916.103,55	6,61	1.293.052.448,23	-0,42	1.287.590.235,03	4,93	1.351.046.173,69
Altre Entrate	288.447.519,16	-9,65	260.598.788,71	45,13	378.194.889,63	-16,04	317.513.785,38
Totale	1.501.363.622,71	3,48	1.553.651.236,94	7,22	1.665.785.124,66	0,17	1.668.559.959,07

Riscossioni

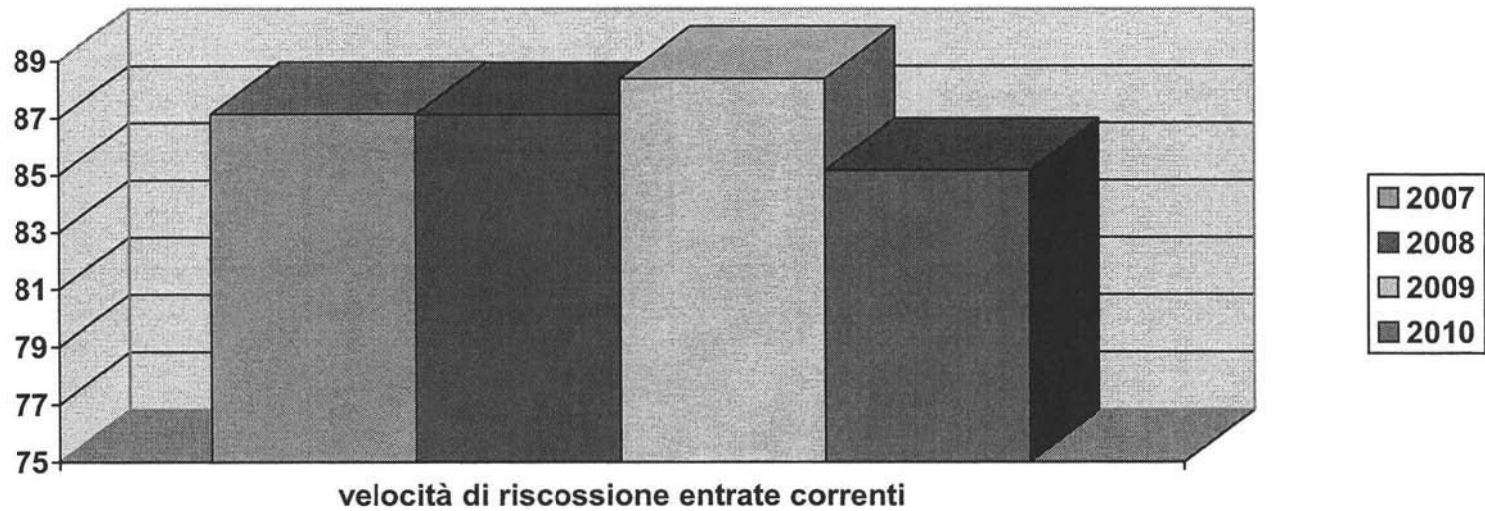
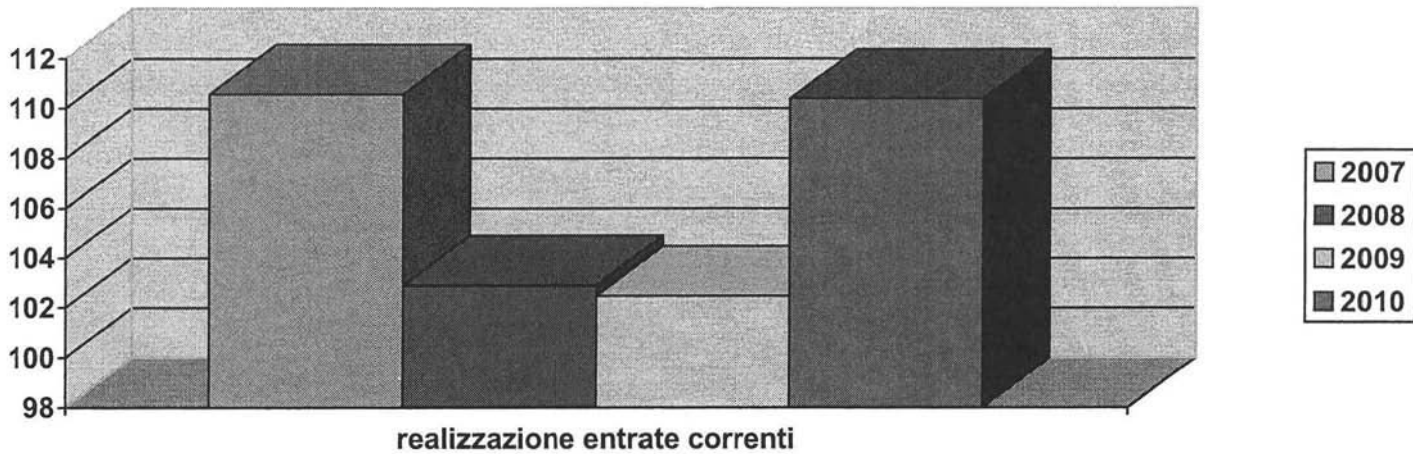
	2007	%	2008	%	2009	%	2010
Entrate Correnti	1.057.001.104,78	6,58	1.126.591.095,49	1,02	1.138.027.612,05	1,11	1.150.609.663,07
Altre Entrate	174.192.228,71	49,29	260.060.124,59	45,11	377.363.037,75	-15,86	317.507.219,28
Totale	1.231.193.333,49	12,63	1.386.651.220,08	9,28	1.515.390.649,80	-3,12	1.468.116.882,35



Composizione percentuale entrate

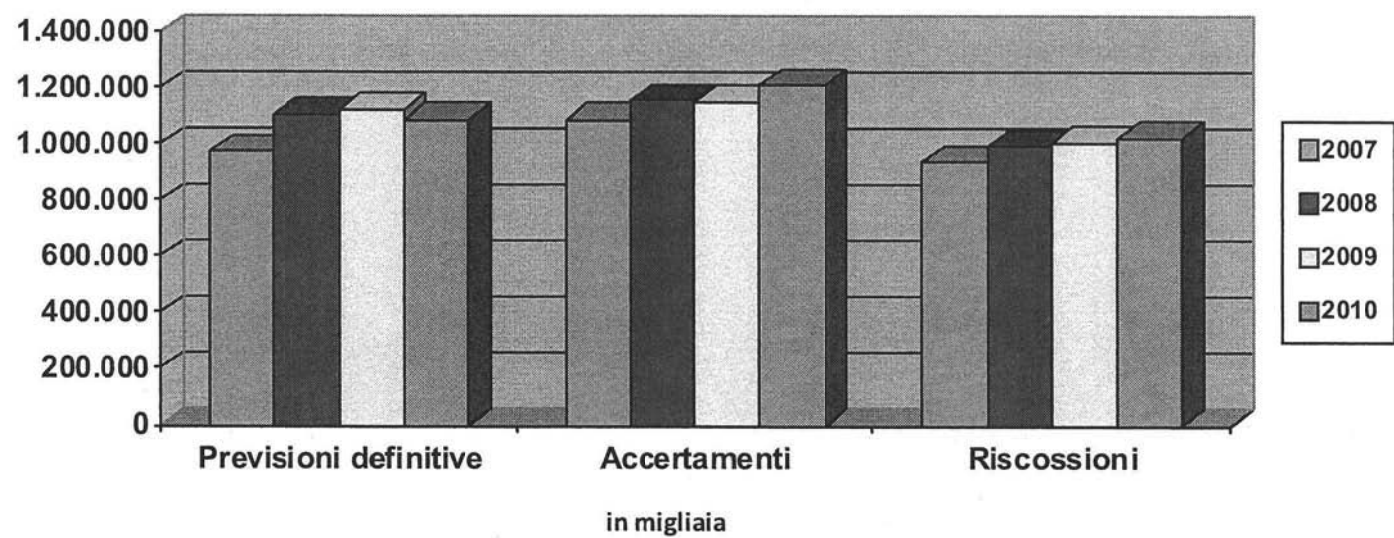


	2010	2009	2008	2007
Realizzazione entrate correnti (accertamenti a competenza / previsioni definitive):	110,38%	102,47%	102,90%	110,57%
Velocità di riscossione entrate correnti (riscossioni a competenza / accertamenti competenza)	85,16%	88,38%	87,13%	87,15%



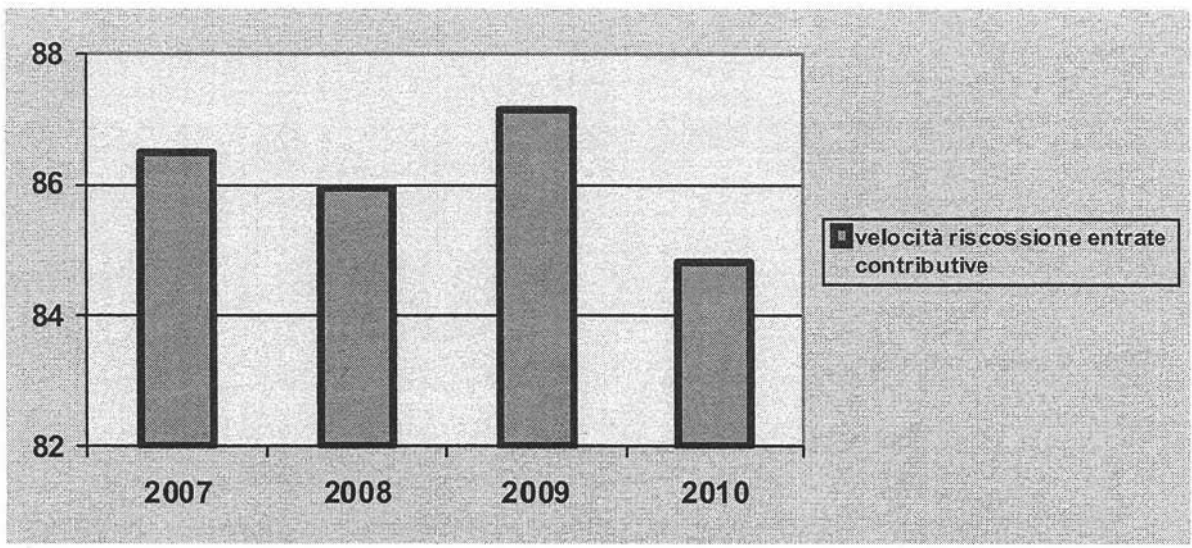
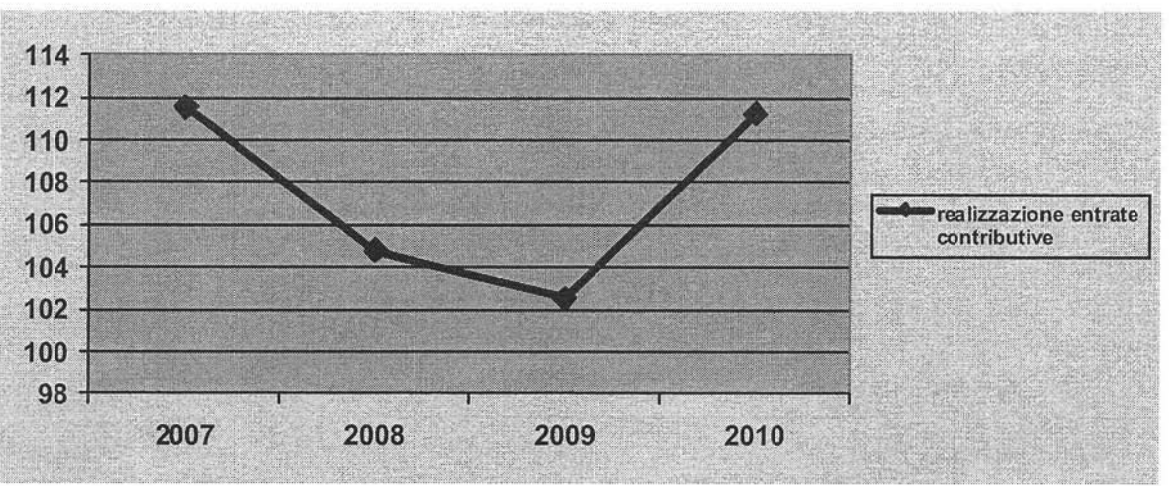
Entrate contributive obbligatorie

	Previsioni definitive	Accertamenti	Riscossioni
2007	974.000.000,00	1.086.248.632,91	939.245.596,44
2008	1.103.015.768,00	1.155.580.980,54	993.307.721,44
2009	1.122.701.000,00	1.151.048.795,15	1.003.234.895,03
2010	1.087.398.000,00	1.209.618.306,11	1.026.016.830,07



Realizzazione entrate contributive obbligatorie 2007 (accertamenti a competenza / previsioni definitive):	111,52%
Realizzazione entrate contributive obbligatorie 2008 (accertamenti a competenza / previsioni definitive):	104,77%
Realizzazione entrate contributive obbligatorie 2009 (accertamenti a competenza / previsioni definitive):	102,52%
Realizzazione entrate contributive obbligatorie 2010 (accertamenti a competenza / previsioni definitive):	111,24%

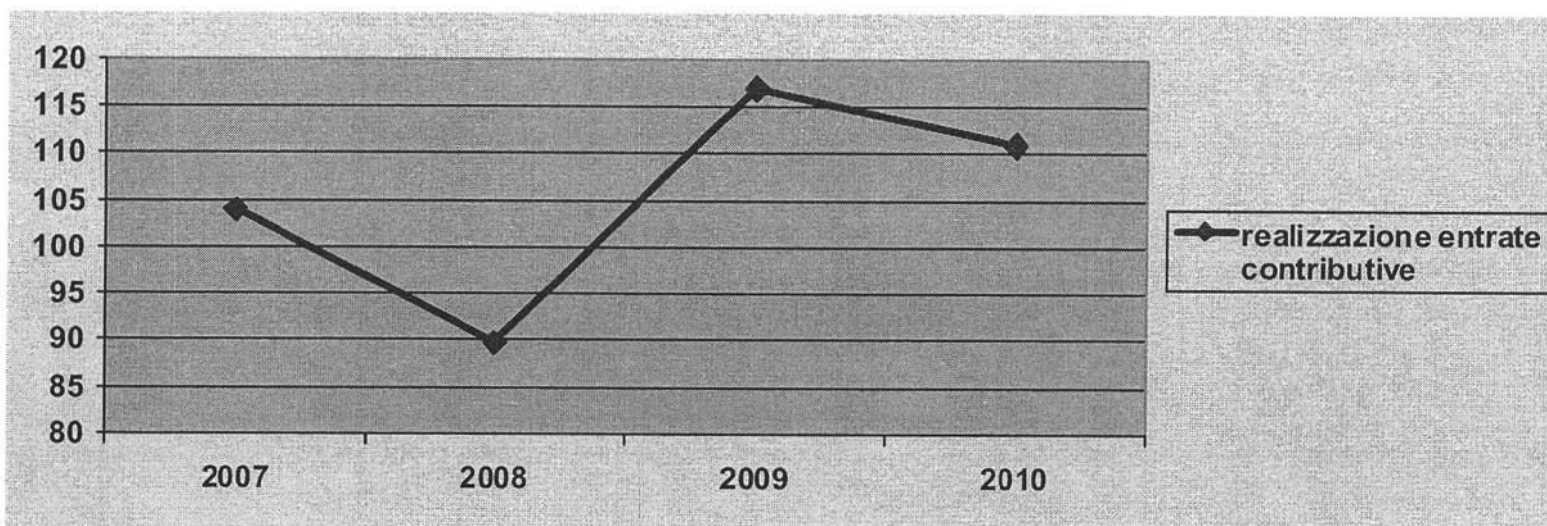
Velocità di riscossione entrate contributive obbligatorie 2007 (riscossioni a competenza / accertamenti competenza)	86,47%
Velocità di riscossione entrate contributive obbligatorie 2008 (riscossioni a competenza / accertamenti competenza)	85,96%
Velocità di riscossione entrate contributive obbligatorie 2009 (riscossioni a competenza / accertamenti competenza)	87,16%
Velocità di riscossione entrate contributive obbligatorie 2010 (riscossioni a competenza / accertamenti competenza)	84,82%



Entrate contributive volontarie

	Previsioni definitive	Accertamenti	Riscossioni
2007	2.702.000,00	2.811.675,52	2.811.675,52
2008	2.702.000,00	2.427.480,01	2.427.480,01
2009	2.702.000,00	3.161.481,96	3.132.704,43
2010	2.502.000,00	2.776.765,61	2.776.765,61

Realizzazione entrate contributive volontarie 2007 (accertamenti a competenza / previsioni definitive):	104,06%
Realizzazione entrate contributive volontarie 2008 (accertamenti a competenza / previsioni definitive):	89,84%
Realizzazione entrate contributive volontarie 2009 (accertamenti a competenza / previsioni definitive):	117,01%
Realizzazione entrate contributive volontarie 2010 (accertamenti a competenza / previsioni definitive):	110,98%



Velocità di riscossione contributive volontarie 2007 (riscossioni a competenza / accertamenti competenza)	100%
Velocità di riscossione contributive volontarie 2008 (riscossioni a competenza / accertamenti competenza)	100%
Velocità di riscossione contributive volontarie 2009 (riscossioni a competenza / accertamenti competenza)	99,09%
Velocità di riscossione contributive volontarie 2010 (riscossioni a competenza / accertamenti competenza)	100%

LA GESTIONE DELLE SPESE

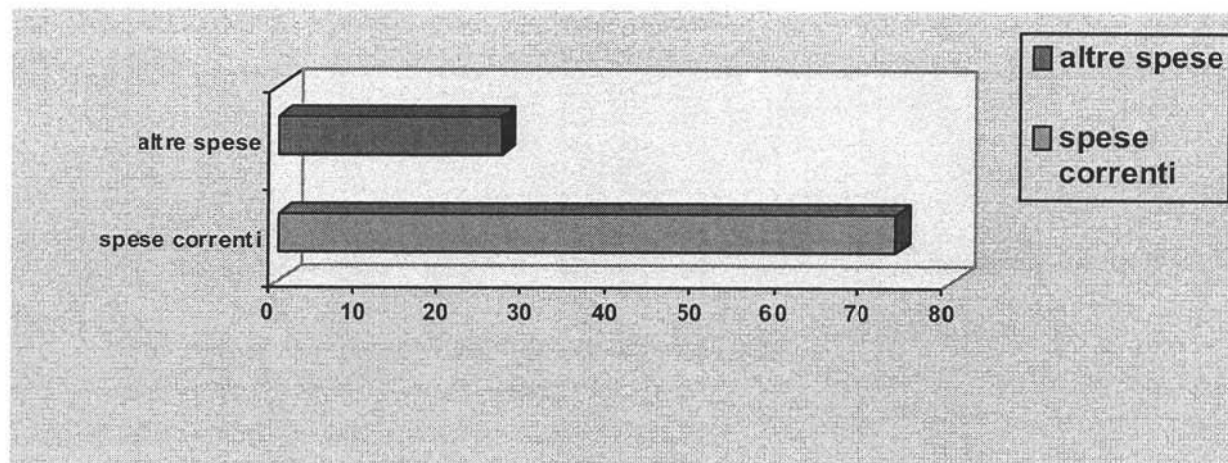
Previsione definitiva

	2007	2008	2009	2010
Spese correnti (tit. I)	944.156.165,95	981.427.176,93	1.009.292.315,40	1.017.901.464,50
Altri Titoli (titolo II, IV)	484.656.152,00	599.166.077,24	669.687.842,02	602.319.844,83
Totale	1.428.812.317,95	1.580.593.254,17	1.678.980.157,42	1.620.221.309,33

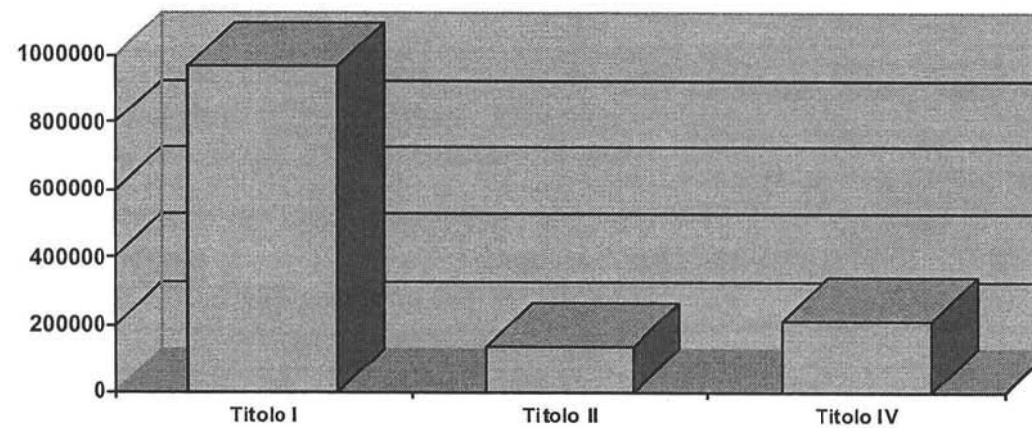
Impegni

	2007	2008	2009	2010
Spese correnti (tit. I)	932.878.187,88	956.426.012,13	958.868.230,18	970.699.814,39
Altri Titoli (titolo II, IV)	290.256.460,86	292.384.094,16	407.968.100,56	351.527.435,59
Totale	1.223.134.648,74	1.248.810.106,29	1.366.836.330,74	1.322.227.249,98

Composizione percentuale spese (impegni)



Composizione totale delle spese anno 2010

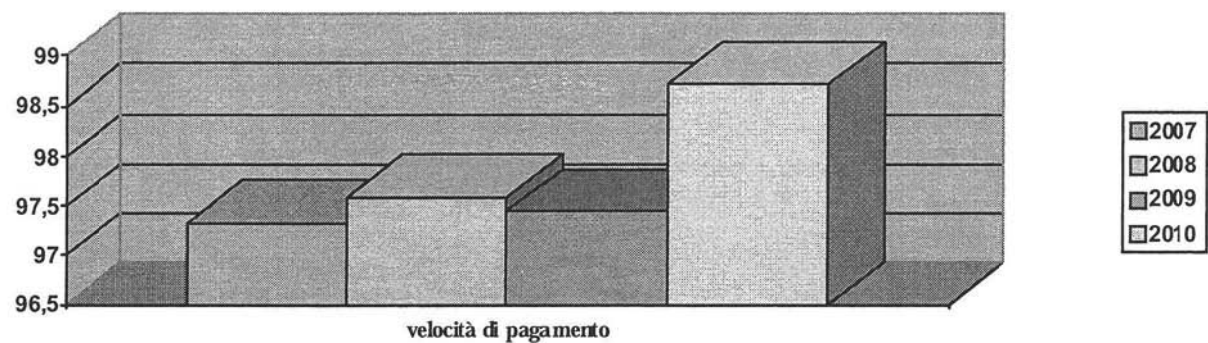


Spese correnti

	2007	%	2008	%	2009	%	2010
Impegni	932.878.187,88	+2,52	956.426.012,13	+0,26	958.868.230,18	+1,23	970.699.814,39
Pagamenti	907.943.462,83	+2,81	933.413.706,07	+0,11	934.410.584,37	+2,56	958.311.116,95

Realizzazione spese tit.I 2009 (impegni a competenza / previsioni definitive):	95,00%
Realizzazione spese tit.I 2010 (impegni a competenza / previsioni definitive):	95,36%
Velocità di pagamento tit.I 2009 (pagamenti a competenza / impegni di competenza)	97,45%
Velocità di pagamento tit.I 2010 (pagamenti a competenza / impegni di competenza)	98,72%

	2007	2008	2009	2010
Velocità di pagamento	97,33%	97,59%	97,45%	98,72%



<i>Categorie</i>	impegnato 2010	Incidenza %
<i>Spese per organi dell'ente</i>	597.404,05	0,06
<i>Sp. personale in attività di servizio</i>	22.708.700,85	2,34
<i>Oneri per il personale in quiescenza</i>	3.493.919,39	0,36
<i>Spese acquisto beni e servizi</i>	5.495.351,62	0,57
<i>Spese prestazioni istituzionali</i>	892.146.762,77	91,91
<i>Trasferimenti passivi</i>	35.257.562,30	3,63
<i>Oneri finanziari</i>	138.981,46	0,01
<i>Oneri tributari</i>	2.433.997,03	0,25
<i>Poste correttive e compensative e.c.</i>	775.579,77	0,08
<i>Spese non class. altre voci</i>	7.651.555,15	0,79
Totale Tit. I	970.699.814,39	100,00