

XVI LEGISLATURA — DISEGNI DI LEGGE E RELAZIONI — DOCUMENTI

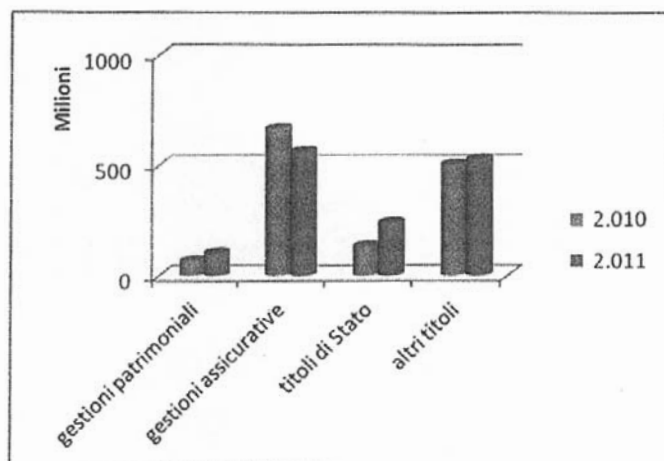
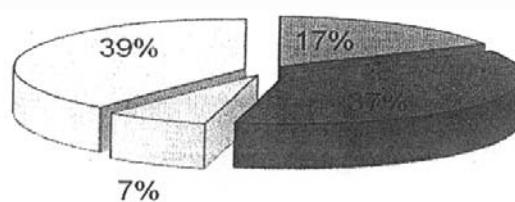
Ina Euro Forte	234.793.353	40.000.000	50.000.000	224.793.353
Generali Vita	59.559.323	50.000.000	50.000.000	59.559.323
Milano Assicurazioni	40.000.000		40.000.000	-
Milano Ass.ni Conto Aperto Corp.	10.000.000			10.000.000
INA Nuova Moneta Forte	40.000.000		40.000.000	-
Lloyd Index Linked	20.000.000		20.000.000	-
Lloyd Capitalizzazione aziende	180.000.000			180.000.000
Lloyd Cap '08 Vitariv	20.000.000			20.000.000
Ras Spa	20.000.000		20.000.000	-
Zurich Investment	20.000.000			20.000.000
INA capit.con cedola	20.000.000			20.000.000
Wiener Stadtische	5.000.000			5.000.000
Reale Mutua Assicurazioni		10.000.000		10.000.000
Zurich Assicurazioni		10.000.000		10.000.000
Mediolanum Synergy 4 years		5.000.000		5.000.000
Totale Assicurativi	669.352.676	115.000.000	220.000.000	564.352.676
Totale complessivo	1.378.890.970	411.623.464	355.022.000	1.435.492.433

Considerato il perdurare dell'instabilità dei mercati finanziari, il Consiglio di Amministrazione ha adottato nell'anno 2011 una strategia di investimento diversificata per tipologia. Particolare preferenza è stata riservata agli investimenti che garantissero la salvaguardia del capitale e tassi di rendimento certi.

In totale sono stati investiti circa 412 milioni di euro a fronte di complessivi disinvestimenti a scadenza di circa 355 milioni di euro.

Gli investimenti 2011 sono così suddivisi: 28% assicurativi, 26% titoli di Stato, 23% immobiliari, 12% gestioni, 7% fondi, 2% corporate, 2% depositi bancari.

La diversificazione del patrimonio complessivo è evidente nei successivi diagrammi.

Composizione del patrimonio negli anni 2010 e 2011**Composizione investimenti al 31.12.2011**

■ Titoli di stato ■ Altri titoli □ Gestioni patrimoniali □ Gestioni assicurative

C - ATTIVO CIRCOLANTE**II. RESIDUI ATTIVI**

4) Crediti verso lo Stato ed altri soggetti pubblici	Saldo 2010	Saldo 2011
	Euro 40.625.596	Euro 20.294.310

I residui attivi sono così dettagliati:

Capitolo	Debitore	2010	Incassati	Incrementi	Decrementi	2011
10101	Agenzia Dogane	16.156.603	11.063.224	914.849	-	6.008.228
10102	Agenzia Entrate	15.917.430	15.917.430	-	-	-
10103	Agenzia Entrate	6.114.581	6.114.581	-	-	-
10104	Agenzia Territorio	2.436.981	-	-	-	2.436.981
10106	Prov. Art.9 D.L.78/2010	-	-	11.849.100	-	11.849.100
	Totale	40.625.596	33.095.235	12.763.949	-	20.294.310

IV DISPONIBILITÀ

Depositi bancari	Saldo 2010	Saldo 2011
	Euro 87.527.781	Euro 81.067.785

Le disponibilità all'inizio e al termine dell'esercizio, coincidenti con la consistenza di cassa indicata nella situazione amministrativa, sono ripartite come indicato nella seguente tabella:

Depositi bancari	2010	2011	Variazione
Unicredit S.p.A. c/c 351	20.570.262	36.722.975	16.152.713
Unicredit. S.p.A. c/c 673	385.053	500.646	115.593
Cassa DD PP Spa	66.565.727	43.841.586	(22.724.141)
Conto corrente postale	5.287	1.126	(4.161)
Cassa contanti	1.452	1.452	0
Totale	87.527.781	81.067.785	(6.459.996)

D - RATEI E RISCONTI

1) Ratei attivi	Saldo 2010	Saldo 2011
	Euro	84.836.548
		68.977.558

Il saldo dei ratei attivi è costituito in prevalenza dagli interessi di competenza maturati sui depositi di conto corrente e dai rendimenti degli investimenti patrimoniali che saranno riscossi in tempi successivi.

Il dettaglio è il seguente:

Capitolo	Descrizione	2010	Incassati	Incrementi	Decrementi	2011
20801	Interessi su titoli	84.626.755	38.649.924	22.585.231	-	68.562.062
20802	Interessi su depositi	209.291	209.291	414.280	-	414.280
42204	Trattenute c/terzi	502	502	1.216	-	1.216
	Totale	84.836.548	38.859.717	23.000.727	-	68.977.558

La stratificazione dei rendimenti maturati sugli investimenti mobiliari è rappresentata dalla seguente tabella:

Investimenti	2007	2008	2009	2010	2011	TOTALE
Assicurazioni Generali	416.929	-	3.974.113	-	-	4.391.042
Lloyd Adriatico	-	-	6.468.827	228.607	-	6.697.434
BNP Paribas					-	-
Totale rendimenti gestioni	416.929	-	10.442.940	228.607	-	11.088.476
Ina Vita Euroforte	-	1.625.675	2.590.098	1.514.290	7.099.568	12.829.631
Generali Vita	-	-	-	143.031	960.046	1.103.077
Milano Assicurazioni	-	-	-	-	272.290	272.290
Ina Nuova Moneta Forte	-	-	-	-		-
Ras Spa	-	-	-	-		-
Lloyd Capitalizzazione aziende	367.013	76.975	6.940.204	5.213.619	6.289.218	18.887.028
Lloyd Index Linked	-	-	-	-		-
Zurich Investments	-	2.154.006	432.004	403.160	387.186	3.376.356
Zurich Investments					-	-
Ina Assitalia con cedola	-	-	-	-	27.200	27.200
Wiener Stadtische	-	-	72.186	133.145	137.805	343.136
Lloyd Cap '08	-	-		521.933	668.614	1.190.547
Reale Mutua					99.645	99.645
Mediolanum Sinergy 4					-	-
Totale rendimenti invest.assicurativi	367.013	3.856.656	10.034.492	7.929.178	15.941.571	38.128.910
Totale rendimenti	783.942	3.856.656	20.477.432	8.157.785	15.941.571	49.217.386
Cedole su titoli in portafoglio	-	-	-	-	6.643.659	6.643.659
Totale residui attivi (Capitolo 20801)	783.942	3.856.656	20.477.432	8.157.785	22.585.231	68.562.062

PASSIVO**A - PATRIMONIO NETTO**

Patrimonio netto	Saldo 2010	Saldo 2011
	Euro	Euro
	1.563.946.704	1.584.854.423

Il patrimonio netto è stato incrementato dalle movimentazioni di alcune componenti che di seguito si espongono:

Patrimonio Netto				
Descrizione	Saldo 2010	Incrementi	Decrementi	Saldo 2011
	Euro	Euro	Euro	Euro
Riserva tecnica liquidazioni	1.125.850.109	32.124.516	-	1.157.974.625
Riserva obbligatoria (art. 5 Regolamento)	341.839.390	2.742.450	-	344.581.840
Riserva straordinaria	33.982.864	-	-	33.982.864
Avanzo/Disavanzo es. prec.	32.124.516	30.149.825	-32.124.516	30.149.825
Avanzo di gestione	30.149.825	18.165.270	-30.149.825	18.165.270
Totale Patrimonio Netto	1.563.946.704	83.182.060	-62.274.341	1.584.854.423

L'ammontare della "Riserva obbligatoria", determinata ai sensi dell'art. 5 del Regolamento del Fondo, presenta una variazione positiva pari a Euro 2.742.450 e raggiunge con tale

incremento l'importo massimo che è pari alla somma delle entrate (euro 378.564.704) dei due esercizi che nel quinquennio precedente (2006 euro 186.378.717 – 2007 euro 192.185.987) hanno registrato l'ammontare più elevato.

La "Riserva tecnica liquidazioni", destinata a coprire il debito verso gli iscritti per il pagamento delle indennità di liquidazione, è alimentata ogni anno con gli avanzi di gestione. Anche la riserva straordinaria, deliberata dal CdA negli anni passati, ha la stessa natura della riserva tecnica liquidazioni.

C - FONDI PER RISCHI ED ONERI

	Saldo 2010	Saldo 2011
Fondo per rischi e oneri	Euro	Euro
	2.065.828	2.065.828

Questa voce che accoglie accantonamenti prudenziali per rischi ed oneri, ai sensi dell'art. 2424-bis c.3 del codice civile, non subisce alcuna variazione rispetto all'esercizio precedente considerato la persistenza delle ragioni che hanno motivato l'accantonamento.

E – RESIDUI PASSIVI

	Saldo 2010	Saldo 2011
Residui passivi	Euro	Euro
	26.483.471	22.695.585

I residui passivi al termine dell'esercizio sono composti come di seguito esposto:

Residui passivi		
Descrizione	Saldi 2010	Saldi 2011
	Euro	Euro
Debiti verso fornitori	33.550	87.380
Debiti tributari	3.677.100	221.840
Debiti verso Istituti di previdenza e sicurezza sociale	1.445	2.930
Debiti verso iscritti, soci e terzi per prestazioni dovute	22.039.816	21.536.573
Debiti diversi	731.560	846.862
Totale Residui passivi	26.483.471	22.695.585

5) Debiti verso fornitori

Debiti verso fornitori	Saldo 2010	Saldo 2011
	Euro	Euro
	33.550	87.380

I debiti verso fornitori si riferiscono agli importi fatturati e non ancora pagati al 31 dicembre dell'anno in corso, per forniture di beni strumentali e di consumo, prestazione di servizi.

8) Debiti tributari

Debiti tributari	Saldo 2010	Saldo 2011
	Euro	Euro
	3.677.100	221.840

Il saldo si riferisce alle somme dovute all'Erario per i motivi di seguito elencati:

Debiti tributari		
Descrizione	Saldi 2010	Saldi 2011
	Euro	Euro
Erario c/ritenute su depositi	13.065	-
Erario c/IRAP	1.286	2.013
Erario c/ritenute su titoli	2.329.632	212.731
Ritenute erariali	1.333.117	7.096
Totale Debiti Tributari	3.677.100	221.840

A differenza dal passato non sono state rilevate nel 2011 le ritenute da applicare ai ratei dei rendimenti dei conti di deposito e dei titoli in possesso, poiché il Consiglio di Amministrazione ha disposto che tali entrate siano rilevate al netto dell'imposta così come vengono riscosse. Infatti l'Istituto Cassiere e le altre Società di investimento funzionano da sostituti d'imposta nei confronti del Fondo stesso e pertanto trattengono e versano ad Erario le imposte sui rendimenti.

La voce Erario c/IRAP si riferisce all'imposta, interamente a carico del datore di lavoro, calcolata sugli importi delle competenze accessorie corrisposte al personale e ai rimborsi spese erogati ai membri del CdA e del Collegio dei Revisori.

La voce Ritenute erariali si riferisce al debito per ritenute calcolate e trattenute sul trattamento di fine rapporto erogato agli iscritti a dicembre dell'anno in corso, da versare a gennaio dell'anno successivo.

9) Debiti verso istituti di previdenza e sicurezza sociale

Debiti istituti di previdenza e sicurezza sociale	Saldo 2010	Saldo 2011
	Euro	Euro
	1.445	2.930

L'importo si riferisce agli oneri a carico dell'Ente calcolati sul salario accessorio erogato ai dipendenti nel mese di dicembre dell'anno in corso e da versare a gennaio.

10) Debiti verso iscritti, soci e terzi per prestazioni dovute

Debiti verso iscritti, soci e terzi per prestazioni dovute	Saldo 2010	Saldo 2011
	Euro	Euro
	22.039.816	21.536.573

Il debito comprende le somme impegnate per prestazioni istituzionali da corrispondere nei primi mesi dell'anno successivo, a fronte delle domande presentate dagli iscritti entro il 31 dicembre dell'anno in corso ma non ancora deliberate.

Debiti verso iscritti		
Descrizione	Saldi 2010	Saldi 2011
	Euro	Euro
Spese indennità (Cap. 10501)	17.368.460	16.201.330
Anticipazioni (Cap. 10502)	2.493.405	1.419.000
Sovvenzioni (Cap. 10503)	2.177.951	3.870.573
Partite in sospeso (cap. 42106)	-	45.670
Totale debiti verso iscritti	22.039.816	21.536.573

12) Debiti diversi

Debiti diversi	Saldo 2010	Saldo 2011
	Euro	Euro
	731.560	846.862

I debiti diversi sono così dettagliati:

Debiti diversi		
Descrizione	Saldi 2010	Saldi 2011
	Euro	Euro
Oneri personale Ente (Cap. 10201)	1.005	-
Fondo unico amm.ne (Cap. 10203)	345.000	345.000
Spese e commissioni bancarie	-	-
Trattenute c/terzi (Cap. 42104)	385.555	501.862
Totale Debiti diversi	731.560	846.862

Il saldo relativo al capitolo 10203 rappresenta quanto impegnato per il pagamento del Fondo Unico di Amministrazione per i dipendenti comandati presso il Fondo. Le trattenute c/terzi si riferiscono alle somme detratte dal Trattamento fine rapporto erogato agli iscritti per fermi amministrativi.

ANALISI DELLE VOCI DEL CONTO ECONOMICO

A - VALORE DELLA PRODUZIONE

Valore della Produzione	Saldo 2010	Saldo 2011
	Euro	Euro
	141.253.500	124.648.103

Il valore della produzione è costituito dalle seguenti componenti:

Valore della Produzione		
Descrizione	Saldi 2010	Saldi 2011
	Euro	Euro
Proventi per la produzione delle prestazioni e/o servizi	140.527.799	121.322.364
Altri ricavi e proventi	725.701	3.325.739
Totale Valore della Produzione	141.253.500	124.648.103

1) Proventi per la produzione delle prestazioni e/o servizi

Proventi per la produzione delle prestazioni e/o servizi	Saldo 2010	Saldo 2011
	Euro	Euro
	140.527.799	121.322.364

La voce si riferisce alle somme di competenza iscritte sui seguenti capitoli di bilancio:

Proventi per la produzione delle prestazioni e/o servizi		
Descrizione	Saldi 2010	Saldi 2011
	Euro	Euro
Proventi ex art. 5 e 6 legge 734/73 (Cap. 10101)	58.397.803	58.391.549
Proventi sanzioni pecuniarie DPR 600/73 (Cap. 10102)	46.060.787	39.433.837
Proventi sanzioni pecuniarie DPR 633/72 (Cap. 10103)	19.800.181	11.647.878
Proventi gioco del lotto (Cap. 10105)	177.028	-
Proventi D.L. 78/2010 art. 9 c. 33 (Cap. 10106)	16.092.000	11.849.100
Totale Proventi per la produzione delle prestazioni	140.527.799	121.322.364

5) Altri ricavi e proventi

Altri ricavi e proventi	Saldo 2010	Saldo 2011
	Euro	Euro
	725.700	3.325.739

La voce è così dettagliata:

Altri ricavi e proventi		
Descrizione	Saldi 2010	Saldi 2011
	Euro	Euro
Entrate diverse	725.700	35.304
Crediti diversi	-	3.290.435
Totale altri ricavi e proventi	140.527.799	3.325.739

Le entrate diverse sono imputate al capitolo 20601 e riguardano introiti di differente tipologia non altrove classificabili.

I crediti diversi, iscritti sul capitolo di entrata 31401, comprendono l'accertamento della somma di 3,143 milioni di euro dovuta dall'Agenzia delle Entrate al Fondo a titolo di rimborso IRES spettante per gli anni 2006-2010 in accoglimento dell'istanza di interpello proposta dal Fondo stesso. Tale cifra è stata riscossa nel mese di gennaio 2012.

Altro accertamento inserito sul predetto capitolo riguarda l'importo di circa 8 mila euro dovuto dalla Unicredit S.p.A. per una eccedenza di imposta applicata ai risultati della gestione patrimoniale affidata alla Pioneer, chiusa dal Fondo nell'anno 2010.

B - COSTI DELLA PRODUZIONE

Costi della Produzione	Saldo 2010	Saldo 2011
	Euro 141.779.030	Euro 147.406.798

I costi della produzione sono così dettagliati:

Costi della Produzione		
Descrizione	Saldi 2010	Saldi 2011
	Euro	Euro
Costi per materie prime, sussidiarie e di consumo	8.514	8.642
Costi per servizi	131.961.969	143.884.480
Costi per godimento beni di terzi	2.701	2.439
Costi per il personale dipendente	547.305	503.295
Ammortamenti beni immateriali	20.303	16.529
Ammortamenti beni materiali	167.063	160.241
Altri accantonamenti	9.017.845	2.742.450
Oneri di gestione	53.330	88.722
Totale Costi della Produzione	141.779.030	147.406.798

6) PER MATERIE PRIME, SUSSIDIARIE, DI CONSUMO E MERCI

Costi per materie prime, sussidiarie e di consumo	Saldo 2010	Saldo 2011
	Euro 8.514	Euro 8.642

Il saldo si riferisce al costo sostenuto per l'acquisto dei beni di consumo necessari per il funzionamento, così come dettagliato di seguito:

Costi per materie prime, sussidiarie e di consumo		
Descrizione	Saldi 2010	Saldi 2011
	Euro	Euro
Acquisto libri e riviste (Cap. 10401)	489	2.955
Acquisto materiali di consumo (Cap. 10402)	8.025	5.687
Totale Costi per materie prime, sussidiarie e di consumo	8.514	8.642

7) PER SERVIZI

Costi per servizi	Saldo 2010	Saldo 2011
	Euro	Euro
	131.961.969	143.884.480

I costi per servizi sono dettagliati nel seguente prospetto:

Costi per servizi		
Descrizione	Saldi 2010	Saldi 2011
	Euro	Euro
Oneri Consiglio di Amm.ne (Cap. 10101)	18.900	23.571
Oneri Revisori (Cap. 10103)	19.710	18.711
Spese di pulizia (Cap. 10405)	26.066	22.625
Manutenzione locali (Cap. 10406)	1.354	4.749
Spese postali (Cap. 10407)	26.951	35.780