

Camera di Commercio	Imprese registrate (dati movimprese 2008)	Classe consortile biennio 2010-11	Contributo consortile anno 2010 (€)
ALESSANDRIA	48.227	CL 2	7.071
ANCONA	46.726	CL 2	7.071
AOSTA	14.352	CL 1	3.807
AREZZO	38.312	CL 2	7.071
ASCOLI PICENO	29.288	CL 1	3.807
AVELLINO	45.457	CL 2	7.071
BARI	157.293	CL 5	16.318
BERGAMO	93.959	CL 4	13.598
BOLOGNA	98.220	CL 4	13.598
BRESCIA	120.147	CL 5	16.318
BRINDISI	37.951	CL 2	7.071
CAGLIARI	72.616	CL 3	9.247
CAMPOBASSO	27.103	CL 1	3.807
CATANZARO	33.495	CL 2	7.071
CHIETI	47.776	CL 2	7.071
COSENZA	65.254	CL 3	9.247
CREMONA	30.764	CL 2	7.071
CROTONE	17.962	CL 1	3.807
CUNEO	74.836	CL 3	9.247
ENNA	16.086	CL 1	3.807
FERRARA	38.156	CL 2	7.071
FIRENZE	109.130	CL 5	16.318
FOGGIA	73.727	CL 3	9.247
FORLI' - CESENA	45.331	CL 2	7.071
GROSSETO	29.754	CL 1	3.807
LA SPEZIA	20.705	CL 1	3.807
L'AQUILA	30.470	CL 2	7.071
LATINA	57.301	CL 3	9.247
LECCE	73.378	CL 3	9.247
LIVORNO	32.235	CL 2	7.071
LODI	18.295	CL 1	3.807
LUCCA	45.260	CL 2	7.071
MACERATA	40.206	CL 2	7.071
MANTOVA	42.745	CL 2	7.071
MASSA CARRARA	21.762	CL 1	3.807
MATERA	21.999	CL 1	3.807
MILANO	364.113	CL 5	16.318
MODENA	75.659	CL 4	13.598
NOVARA	32.173	CL 2	7.071
PADOVA	103.973	CL 5	16.318
PALERMO	97.864	CL 4	13.598
PARMA	48.130	CL 2	7.071
PAVIA	50.260	CL 3	9.247
PERUGIA	73.262	CL 3	9.247

PESARO E URBINO	44.463	CL 2	7.071
PESCARA	35.473	CL 2	7.071
PISA	42.531	CL 2	7.071
PISTOIA	34.178	CL 2	7.071
PORDENONE	28.881	CL 1	3.807
POTENZA	40.407	CL 2	7.071
PRATO	32.386	CL 2	7.071
RAGUSA	33.974	CL 2	7.071
RAVENNA	42.640	CL 2	7.071
REGGIO CALABRIA	49.529	CL 2	7.071
REGGIO EMILIA	58.699	CL 3	9.247
ROMA	428.164	CL 5	16.318
SALERNO	117.675	CL 5	16.318
SIENA	29.700	CL 1	3.807
SIRACUSA	36.447	CL 2	7.071
TARANTO	48.004	CL 2	7.071
TERAMO	35.964	CL 2	7.071
TORINO	235.912	CL 5	16.318
TRAPANI	50.512	CL 3	9.247
TRENTO	53.382	CL 3	9.247
TREVISO	93.544	CL 4	13.598
TRIESTE	17.088	CL 1	3.807
VENEZIA	80.372	CL 4	13.598
VERCELLI	17.851	CL 1	3.807
VERONA	100.284	CL 5	16.318
VIBO VALENTIA	14.582	CL 1	3.807
VICENZA	85.281	CL 4	13.598
VITERBO	38.200	CL 2	7.071
INFOCAMERE		CL 4	13.598
UNIONCAMERE		CL 6	32.635
UNIONE PUGLIA		CL 1	3.807
UNIONE LOMBARDIA		CL 1	3.807
UNIONE PIEMONTE		CL 1	3.807
<b>TOTALI</b>	<b>670.654</b>		

**ORGANI STATUTARI E DI CONTROLLO**

Gli organi previsti dallo statuto e presenti nella società sono

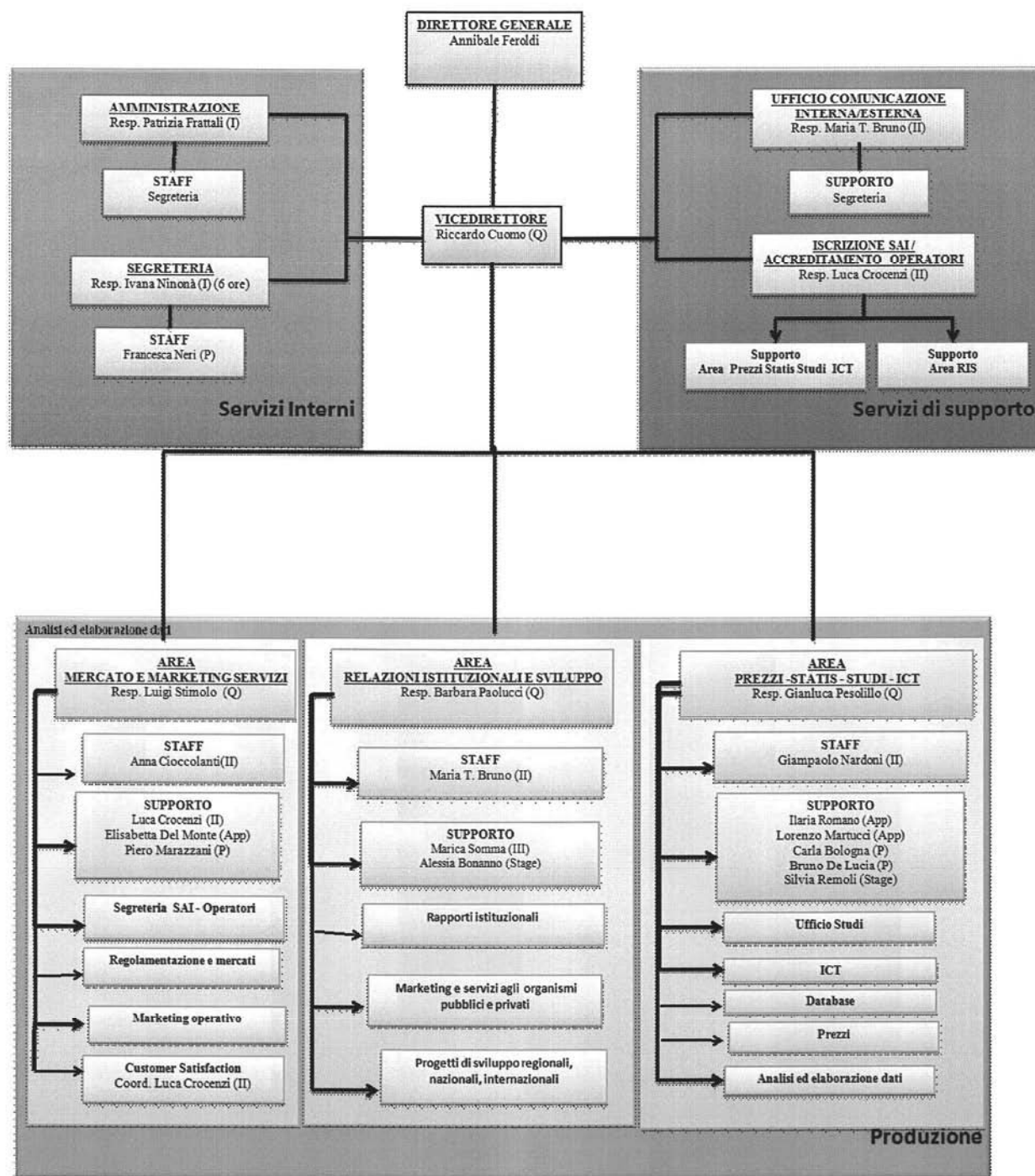
- Presidente
- Consiglio di amministrazione composto da 12 membri

Con riferimento agli organi di controllo è previsto un collegio sindacale composto da 5 membri

## DATI ORGANIZZATIVI

## ORGANIGRAMMA

Si rappresenta di seguito la struttura organizzativa di Borsa Merci Telematica:



**DOTAZIONE ORGANICA PER IL TRIENNIO 2008-2010 E RIPARTIZIONE DEL PERSONALE PER AREA DI ATTIVITÀ**

Nel triennio 2008-2010 la dotazione organica è così riassumibile:

	2008	2009	2010
<b>PERSONALE A TEMPO INDETERMINATO</b>			
DIRIGENTI	-	-	-
QUADRI	3,00	3,00	5,00
IMPIEGATI	8,00	8,00	6,00
<b>PERSONALE A TEMPO DETERMINATO</b>			
DIRIGENTI	-	-	-
QUADRI	-	-	-
IMPIEGATI	1	3	3
<b>TOTALE</b>	<b>12</b>	<b>14</b>	<b>14</b>
COLLABORATORI	7	7	8
<b>TOTALE COMPLESSIVO</b>	<b>19</b>	<b>21</b>	<b>22</b>

Con riferimento al 2010 le risorse umane in servizio risultano ripartite tra dirigenti (7%), quadri (22%), impiegati (39%) e collaboratori esterni (32%)

Queste sono inoltre assegnate impiegate sulle attività:

- amministrative:
- produttive
- promozionali/commerciali

secondo la seguente ripartizione

	ATTIVITÀ AMMINISTRATIVE	ATTIVITÀ PRODUTTIVE	ATTIVITÀ PROMOZIONALI / COMMERCIALI	TOTALE
DIRIGENTI				-
QUADRI	1,0	3,0	1,0	5,0
IMPIEGATI	2,0	5,0	2,0	9,0
COLLABORATORI	2,0	5,0	1,0	8,0
<b>TOTALE</b>	<b>5</b>	<b>13</b>	<b>4</b>	<b>22</b>
<b>% incidenza</b>	<b>22,73%</b>	<b>59,09%</b>	<b>18,18%</b>	

## SISTEMI E REGOLAMENTI DI GESTIONE

Nel corso del 2010 risultano implementati i seguenti sistemi e dei regolamenti di gestione:

- Regolamento di amministrazione e contabilità
- Regolamento acquisti in economia
- Regolamento reclutamento personale dipendente
- Regolamento incarichi professionali
- Regolamento fondo economale
- Modello organizzativo e codice etico ai sensi del d. lgs. 231/2001
- Regolamento consortile
- Regolamento del personale