

• **Stampa Variazioni Impegni**  
 INAF • **Filtro: Anno ='2009', Residuo, Uscite , da data var. >=01/01/2009 a data var <=31/12/2009**

Anno	N. Imp/Acc	Descrizione Impegno/Accertamento	Importo	Variazioni	Totale
Assegn.	Riga Var	Descrizione Variazione	Data Variaz.		
2005	243	Biblioteca Arcetri resp. A. Gasperini ( attribuiti €. <b>10.0</b>	173,23		
	1	insussistente	23/11/2009	-100,00	
	2	insussistente	23/11/2009	-73,23	
		<b>Tot.</b>	<b>173,23</b>	<b>-173,23</b>	<b>0,00</b>
2005	17086	abbonamenti nazionali a riviste straniere anno 2006 D	2.736,74		
	1	impegno sovrastimato	23/11/2009	-2.736,74	
		<b>Tot.</b>	<b>2.736,74</b>	<b>-2.736,74</b>	<b>0,00</b>
2006	4666	Contratto per la progettaz.esecutiva e per l'esecuz. I	55.300,09		
	1	Sconto e altre riduzioni di prezzo	23/11/2009	-49.452,73	
		<b>Tot.</b>	<b>55.300,09</b>	<b>-49.452,73</b>	<b>5.847,36</b>
2005	21678	Noleggio fotocopiatrice	7.358,40		
	3	Ripristino impegno erroneamente azzerato	27/11/2009	4.518,00	
		<b>Tot.</b>	<b>7.358,40</b>	<b>4.518,00</b>	<b>11.876,40</b>
2008	1338	missione a Roma del 05/02/08	200,00		
	1	diminuzione per impegno sovrastimato	27/11/2009	-42,90	
		<b>Tot.</b>	<b>200,00</b>	<b>-42,90</b>	<b>157,10</b>
2008	18928	ACQUISTO LIBRI	330,94		
	1	Sconto e altre riduzioni di prezzo	27/11/2009	-30,60	
		<b>Tot.</b>	<b>330,94</b>	<b>-30,60</b>	<b>300,34</b>
2008	18883	accantonamento non spendibile per entrate eccessive	46.009,61		
	1	insussistente	01/12/2009	-46.009,61	
		<b>Tot.</b>	<b>46.009,61</b>	<b>-46.009,61</b>	<b>0,00</b>
2008	23005	CONTRATTO FRANZETTI CO.CO.CO DAL 1/1/2009	11.000,00		
	1	inesatto impegno di spesa (contratto co.co.co)	02/12/2009	-669,81	
		<b>Tot.</b>	<b>11.000,00</b>	<b>-669,81</b>	<b>10.330,19</b>
2008	23283	Lastra in acciaio Inox AISI 304 spessore cm.2	602,82		
	1	Diminuzione	02/12/2009	0,00	
	2	Diminuzione	02/12/2009	-89,87	
		<b>Tot.</b>	<b>602,82</b>	<b>-89,87</b>	<b>512,95</b>
2006	21640	hardware	2.877,20		
	1	impegno sovrastimato	04/12/2009	-475,88	
		<b>Tot.</b>	<b>2.877,20</b>	<b>-475,88</b>	<b>2.401,32</b>
2008	23318	Contratto di co.co.co. Dr. Francesco Caprio (02/01/09	25.183,19		
	1	Integrazione impegno	09/12/2009	0,81	
		<b>Tot.</b>	<b>25.183,19</b>	<b>0,81</b>	<b>25.184,00</b>
2008	17706	Missione del 13-21/10/2008 (Trieste)	13,95		
	1	Diminuzione	10/12/2009	-13,95	
		<b>Tot.</b>	<b>13,95</b>	<b>-13,95</b>	<b>0,00</b>
2008	20318	Materiale di consumo (Ced)	202,80		
	1	diminuzione	10/12/2009	-44,40	
		<b>Tot.</b>	<b>202,80</b>	<b>-44,40</b>	<b>158,40</b>
2008	2562	ORDINE DI PUBBLICAZIONI PROT. 231/12.02.2008 (32R	0,03		

**Stampa Variazioni Impegni**  
**Filtro: Anno ='2009', Residuo, Uscite , da data var. >=01/01/2009 a data var <=31/12/2009**

Anno	N. Imp/Acc	Descrizione Impegno/Accertamento	Importo	Variazioni	Totale
Assegn.	Riga Var	Descrizione Variazione	Data Variaz.		
	1	Altre riduzioni di prezzo	11/12/2009	-0,03	
		<b>Tot.</b>	<b>0,03</b>	<b>-0,03</b>	<b>0,00</b>
<b>2008</b>	<b>20757</b>	<b>MISSIONE CAMBRIDGE (GRAN BRETAGNA)</b>	<b>1.700,00</b>		
	1	Inesatto impegno di spesa	11/12/2009	-19,77	
		<b>Tot.</b>	<b>1.700,00</b>	<b>-19,77</b>	<b>1.680,23</b>
<b>2008</b>	<b>22717</b>	<b>PROSECUZIONE CONTRATTO A PROGETTO PROT. 128/30</b>	<b>10.450,00</b>		
	1	Chiusura contratto di collaborazione	11/12/2009	-44,34	
		<b>Tot.</b>	<b>10.450,00</b>	<b>-44,34</b>	<b>10.405,66</b>
<b>2008</b>	<b>22719</b>	<b>RINNOVO CONTRATTO ASSEGNO DI RICERCA PROT. 176023.000,00</b>	<b>23.000,00</b>		
	1	Chiusura assegno di ricerca	11/12/2009	-312,08	
		<b>Tot.</b>	<b>23.000,00</b>	<b>-312,08</b>	<b>22.687,92</b>
<b>2008</b>	<b>22873</b>	<b>ORDINE DI PUBBLICAZIONI PROT. 2104/19.12.2008 (21</b>	<b>109,80</b>		
	1	Riduzione di prezzo	11/12/2009	-28,15	
		<b>Tot.</b>	<b>109,80</b>	<b>-28,15</b>	<b>81,65</b>
<b>2007</b>	<b>21211</b>	<b>NOLEGGIO N. 12 BOMBOLE PER AZOTO</b>	<b>840,00</b>		
	1	Sconto e altre riduzioni di prezzo	14/12/2009	-56,75	
		<b>Tot.</b>	<b>840,00</b>	<b>-56,75</b>	<b>783,25</b>
<b>2008</b>	<b>23145</b>	<b>didattica e divulgazione</b>	<b>398,00</b>		
	1	annullato	14/12/2009	-398,00	
		<b>Tot.</b>	<b>398,00</b>	<b>-398,00</b>	<b>0,00</b>
<b>2007</b>	<b>18865</b>	<b>Restauro e disinfestazione opere Museo Astronomico e</b>	<b>480,00</b>		
	1	Erronea imputazione (Determinazione DSR n. 13/09	16/12/2009	-480,00	
		<b>Tot.</b>	<b>480,00</b>	<b>-480,00</b>	<b>0,00</b>
<b>2006</b>	<b>21347</b>	<b>punta autospellante e bottom entry shochet</b>	<b>305,22</b>		
	1	mancata fornitura di tutta o parte della merce ordina	17/12/2009	-305,22	
		<b>Tot.</b>	<b>305,22</b>	<b>-305,22</b>	<b>0,00</b>
<b>2001</b>	<b>10114763</b>	<b>PREV.PER INDIVIDUAZ. PERCORSO ALTERN.PLAN.</b>	<b>22.125,01</b>		
	1	Sconto e altre riduzioni di prezzo	18/12/2009	-82,79	
		<b>Tot.</b>	<b>22.125,01</b>	<b>-82,79</b>	<b>22.042,22</b>
<b>2007</b>	<b>5821</b>	<b>INCARICO PER COLLAUDO IN CORSO D'OPERA E CO</b>	<b>8.713,50</b>		
	1	Sconto e altre riduzioni di prezzo	18/12/2009	-6.784,67	
		<b>Tot.</b>	<b>8.713,50</b>	<b>-6.784,67</b>	<b>1.928,83</b>
<b>2007</b>	<b>14423</b>	<b>INCARICO DI RESPONSABILE DEL SERVIZIO DI PREVEN</b>	<b>3.060,00</b>		
	1	Sconto e altre riduzioni di prezzo	18/12/2009	-11,45	
		<b>Tot.</b>	<b>3.060,00</b>	<b>-11,45</b>	<b>3.048,55</b>
<b>2005</b>	<b>21607</b>	<b>Compensi Gruppi di lavoro INAF</b>	<b>8.150,00</b>		
	1	inesatto impegno di spesa	31/12/2009	-8.150,00	
		<b>Tot.</b>	<b>8.150,00</b>	<b>-8.150,00</b>	<b>0,00</b>
<b>2007</b>	<b>4305</b>	<b>Agenzia di viaggio - anno 2007 - Bilancio</b>	<b>-104,80</b>		
	1	Annullato per duplicazione	31/12/2009	104,80	
		<b>Tot.</b>	<b>-104,80</b>	<b>104,80</b>	<b>0,00</b>
<b>2007</b>	<b>6387</b>	<b>PROROGA 21 MESI LORENZANI 03.06.2007 - 02.03.20</b>	<b>14.141,67</b>		

### Stampa Variazioni Impegni

INAF

Filtro: Anno ='2009', Residuo, Uscite, da data var. >=01/01/2009 a data var <=31/12/2009

Anno	N. Imp/Acc	Descrizione Impegno/Accertamento	Importo	Variazioni	Totale
Assegn.	Riga Var	Descrizione Variazione	Data Variaz.		
	1	stabilizzazione	31/12/2009	-1.125,04	
		<b>Tot.</b>	<b>14.141,67</b>	<b>-1.125,04</b>	<b>13.016,63</b>
2007	6388	PROROGA 21 MESI LORENZANI 03.06.2007 - 02.03.200	5.271,76		
	1	stabilizzato	31/12/2009	-412,09	
		<b>Tot.</b>	<b>5.271,76</b>	<b>-412,09</b>	<b>4.859,67</b>
2007	17573	CORSO PRONTO SOCCORSO	435,81		
	1	Annullamento dell'ordine di acquisto	31/12/2009	-435,81	
		<b>Tot.</b>	<b>435,81</b>	<b>-435,81</b>	<b>0,00</b>
2007	21991	Rimborso trattamento economico Dr. D'Amico Nicolò an	0,01		
	1	azzeramento impegno	31/12/2009	-0,01	
		<b>Tot.</b>	<b>0,01</b>	<b>-0,01</b>	<b>0,00</b>
2007	21992	Rimborso oneri carico ente e IRAP prof. D'Amico Nicol	357,02		
	1	inesatto impegno di spesa	31/12/2009	-357,02	
		<b>Tot.</b>	<b>357,02</b>	<b>-357,02</b>	<b>0,00</b>
2007	22083	impegno x missioni	542,00		
	1	variazione	31/12/2009	-542,00	
		<b>Tot.</b>	<b>542,00</b>	<b>-542,00</b>	<b>0,00</b>
2007	22084	impegno x missioni	35,83		
	1	variazione	31/12/2009	-35,83	
		<b>Tot.</b>	<b>35,83</b>	<b>-35,83</b>	<b>0,00</b>
2007	22583	Indennità sostitutiva di mensa	9,58		
	1	Annullamento Ind. sost. di mensa 2007	31/12/2009	-9,58	
		<b>Tot.</b>	<b>9,58</b>	<b>-9,58</b>	<b>0,00</b>
2008	563	gruppo stelle e formazione stelle responsabile Mal	3.000,00		
	1	diminuzione per impegno sovrastimato	31/12/2009	-111,20	
		<b>Tot.</b>	<b>3.000,00</b>	<b>-111,20</b>	<b>2.888,80</b>
2008	573	gruppo galassie responsabile Guidetta Torricelli	1.650,00		
	1	diminuzione per impegno sovrastimato	31/12/2009	-104,50	
		<b>Tot.</b>	<b>1.650,00</b>	<b>-104,50</b>	<b>1.545,50</b>
2008	2073	trattamento accessorio Gugliuzza liquidato a febbraio	353,51		
	1	inesatto impegno di spesa	31/12/2009	-353,51	
		<b>Tot.</b>	<b>353,51</b>	<b>-353,51</b>	<b>0,00</b>
2008	5905	analizzatore di spettro 9KHz	201,60		
	1	sconti e altre riduzioni di prezzo	31/12/2009	-201,60	
		<b>Tot.</b>	<b>201,60</b>	<b>-201,60</b>	<b>0,00</b>
2008	8650	Manutenzione impianto elettrico Telescopi e foresteria	1.363,20		
	1	Preventivo sovrastimato	31/12/2009	-80,40	
		<b>Tot.</b>	<b>1.363,20</b>	<b>-80,40</b>	<b>1.282,80</b>
2008	9086	FORNITURE VARIE PER MESSE A NORMA ANNO 2008	7.123,02		
	3	Definizione importo	31/12/2009	1.830,00	
		<b>Tot.</b>	<b>7.123,02</b>	<b>1.830,00</b>	<b>8.953,02</b>
2008	9099	MESSA A NORMA CAMMINAMENTI E PARCO BOSCHI	18.000,00		

• **Stampa Variazioni Impegni**

INAF

**Filtro: Anno ='2009', Residuo, Uscite , da data var. >=01/01/2009 a data var <=31/12/2009**

Anno	N. Imp/Acc	Descrizione Impegno/Accertamento	Importo	Variazioni	Totale
Assegn.	Riga Var	Descrizione Variazione	Data Variaz.		
	1	Sconto e altre riduzioni di prezzo	31/12/2009	-94,80	
		<b>Tot.</b>	<b>18.000,00</b>	<b>-94,80</b>	<b>17.905,20</b>
<b>2008</b>	<b>11730</b>	<b>Indennità di mensa 2008</b>	<b>3.528,43</b>		
	1	Annullamento Ind. sost. di mensa Nov-Dic 2008 pag 31/12/2009		-3.528,43	
		<b>Tot.</b>	<b>3.528,43</b>	<b>-3.528,43</b>	<b>0,00</b>
<b>2008</b>	<b>12149</b>	<b>INCENTIVO ART.18 L.109/94 PER SOTTOCENTRALE T</b>	<b>89,28</b>		
	1	Definizione importo	31/12/2009	-0,01	
		<b>Tot.</b>	<b>89,28</b>	<b>-0,01</b>	<b>89,27</b>
<b>2008</b>	<b>15753</b>	<b>master, c.s., schede</b>	<b>144,00</b>		
	1	sconto e altre riduzioni di prezzo	31/12/2009	-144,00	
		<b>Tot.</b>	<b>144,00</b>	<b>-144,00</b>	<b>0,00</b>
<b>2008</b>	<b>16710</b>	<b>Manutenzione locale server</b>	<b>1.532,64</b>		
	1	Preventivo superiore all'effettivo per lavori non eseguiti	31/12/2009	-846,66	
		<b>Tot.</b>	<b>1.532,64</b>	<b>-846,66</b>	<b>685,98</b>
<b>2008</b>	<b>17639</b>	<b>DC test and inspection CCD (LBC)</b>	<b>3.360,00</b>		
	1	Emissione doppio impegno nr. 23348/09	31/12/2009	-560,00	
		<b>Tot.</b>	<b>3.360,00</b>	<b>-560,00</b>	<b>2.800,00</b>
<b>2008</b>	<b>17657</b>	<b>rit. prev.li carico ente + IRAP su stip. Carraro Giuran</b>	<b>450,96</b>		
	1	inesatto impegno di spesa	31/12/2009	-450,96	
		<b>Tot.</b>	<b>450,96</b>	<b>-450,96</b>	<b>0,00</b>
<b>2008</b>	<b>18952</b>	<b>stipendio 1 tecnologo III liv. tempo deter. per 1 an</b>	<b>30.500,00</b>		
	1	riduzione per riprendere tutto sulla competenza 201	31/12/2009	-9.193,57	
		<b>Tot.</b>	<b>30.500,00</b>	<b>-9.193,57</b>	<b>21.306,43</b>
<b>2008</b>	<b>18954</b>	<b>stipendi 2 tecnologi III liv. tempo deter. per 3 ann</b>	<b>183.000,00</b>		
	1	riduzione per imputare gli importi dovuti sui capitoli	31/12/2009	-138.903,74	
		<b>Tot.</b>	<b>183.000,00</b>	<b>-138.903,74</b>	<b>44.096,26</b>
<b>2008</b>	<b>19438</b>	<b>quota assicurativa doblò</b>	<b>1.077,98</b>		
	1	sconto e altre riduzioni di prezzo (diverso arrotond)	31/12/2009	-0,02	
		<b>Tot.</b>	<b>1.077,98</b>	<b>-0,02</b>	<b>1.077,96</b>
<b>2008</b>	<b>19525</b>	<b>oneri stipendi 2 tecnologi III liv. tempo deter. per</b>	<b>62.000,00</b>		
	1	riduzione per riprendere impegno su competenza 2	31/12/2009	-44.938,30	
		<b>Tot.</b>	<b>62.000,00</b>	<b>-44.938,30</b>	<b>17.061,70</b>
<b>2008</b>	<b>19526</b>	<b>stipendio 1 tecnologo III liv. tempo deter. per 1 ann</b>	<b>10.500,00</b>		
	1	riduzione per prendere impegno su competenza 201	31/12/2009	-1.485,97	
		<b>Tot.</b>	<b>10.500,00</b>	<b>-1.485,97</b>	<b>9.014,03</b>
<b>2008</b>	<b>20331</b>	<b>Proroga 4 mesi Lorenzani fino al 30.06.2009 Imp. 08/0</b>	<b>9.337,08</b>		
	1	stabilizzazione	31/12/2009	-5.083,88	
		<b>Tot.</b>	<b>9.337,08</b>	<b>-5.083,88</b>	<b>4.253,20</b>
<b>2008</b>	<b>20332</b>	<b>Proroga 4 mesi Lorenzani fino al 30.06.2009 Imp. 08/0</b>	<b>2.973,71</b>		
	1	stabilizzato	31/12/2009	-2.145,08	
		<b>Tot.</b>	<b>2.973,71</b>	<b>-2.145,08</b>	<b>828,63</b>
<b>2008</b>	<b>21276</b>	<b>volumi per biblioteca Bologna</b>	<b>2.164,50</b>		

IRAP

**Stampa Variazioni Impegni**  
**Filtro: Anno ='2009', Residuo, Uscite , da data var. >=01/01/2009 a data var <=31/12/2009**

Anno	N. Imp/Acc	Descrizione Impegno/Accertamento	Importo	Variazioni	Totale
Assegn.	Riga Var	Descrizione Variazione	Data Variaz.		
	1	sconto e altre riduzioni di prezzo	31/12/2009	-6,17	
		<b>Tot.</b>	<b>2.164,50</b>	<b>-6,17</b>	<b>2.158,33</b>
<b>2008</b>	<b>21530</b>	<b>RINNOVO ASS.RIC. GENN.2009- DIC. 2009</b>	<b>20.000,00</b>		
	1	dim. impegno	31/12/2009	-1.094,60	
		<b>Tot.</b>	<b>20.000,00</b>	<b>-1.094,60</b>	<b>18.905,40</b>
<b>2008</b>	<b>21640</b>	<b>RINNOVO ABBONAMENTO RIVISTE. PROGR. BIBLIOTE</b>	<b>49,50</b>		
	1	RECUPERO DISPONIBILITA' PER MANCATA CON	31/12/2009	-49,50	
		<b>Tot.</b>	<b>49,50</b>	<b>-49,50</b>	<b>0,00</b>
<b>2008</b>	<b>21805</b>	<b>ORDINE DI PUBBLICAZIONI PROT. 1973/04.12.2008 (19</b>	<b>203,86</b>		
	1	Riduzione di prezzo	31/12/2009	-8,41	
	2	Riduzioni di prezzo	31/12/2009	-0,03	
		<b>Tot.</b>	<b>203,86</b>	<b>-8,44</b>	<b>195,42</b>
<b>2008</b>	<b>23204</b>	<b>impegno per ticket mensa</b>	<b>8.456,57</b>		
	4	Correzione variazione errata	31/12/2009	-16,16	
		<b>Tot.</b>	<b>8.456,57</b>	<b>-16,16</b>	<b>8.440,41</b>
<b>2008</b>	<b>23298</b>	<b>Stipendio Fagiani Marcello in comando c/o IASF ROM</b>	<b>9.538,92</b>		
	1	Eliminazione per erronea duplicazione	31/12/2009	-9.538,92	
		<b>Tot.</b>	<b>9.538,92</b>	<b>-9.538,92</b>	<b>0,00</b>
<b>2008</b>	<b>23299</b>	<b>Oneri carico ente su stipendio Fagiani Marcello in c</b>	<b>3.340,10</b>		
	1	Eliminazione per erronea duplicazione	31/12/2009	-3.340,10	
		<b>Tot.</b>	<b>3.340,10</b>	<b>-3.340,10</b>	<b>0,00</b>
<b>2008</b>	<b>23360</b>	<b>RINNOVO T.D. COCO IGINO DAL 18/02/2009</b>	<b>34.000,00</b>		
	1	VARIAZ. DA CAP. STIP. A CAP. ONERI	31/12/2009	-2.600,00	
		<b>Tot.</b>	<b>34.000,00</b>	<b>-2.600,00</b>	<b>31.400,00</b>
<b>2008</b>	<b>23361</b>	<b>ONERI COCO IGINO DAL 18/02/2009</b>	<b>13.000,00</b>		
	1	VARIAZ. DA CAP. STIPENDI A CAP. ONERI	31/12/2009	2.600,00	
		<b>Tot.</b>	<b>13.000,00</b>	<b>2.600,00</b>	<b>15.600,00</b>
<b>2008</b>	<b>23457</b>	<b>impegno x assegno di ricerca</b>	<b>22.687,92</b>		
	1	integrazione	31/12/2009	10,76	
		<b>Tot.</b>	<b>22.687,92</b>	<b>10,76</b>	<b>22.698,68</b>

**Tot generale: 2.720.948,49 -786.461,50 1.934.486,99**

### Situazione Amministrativa

**TOTALE Consistenza di cassa all'inizio dell'esercizio** **6.370.269,68+**

<b>Riscossioni</b>	in c/competenza	136.192.262,82+	
	in c/residui	61.204.552,95+	
	<b>Totale</b>		<b>197.396.815,77+</b>

<b>Pagamenti</b>	in c/competenza	122.905.727,36+	
	in c/residui	24.226.102,56+	
	<b>Totale</b>		<b>147.131.829,92+</b>

**TOTALE Consistenza della cassa alla fine dell'esercizio** **56.635.255,53+**

<b>Residui Attivi</b>	degli esercizi precedenti	38.970.493,82+	
	dell'esercizio	12.813.572,38+	
	<b>Totale</b>		<b>51.784.066,20+</b>

<b>Residui Passivi</b>	degli esercizi precedenti	14.635.800,45+	
	dell'esercizio	28.408.201,15+	
	<b>Totale</b>		<b>43.044.001,60+</b>

**TOTALE Avanzo di Amministrazione alla fine dell'esercizio** **65.375.320,13+**

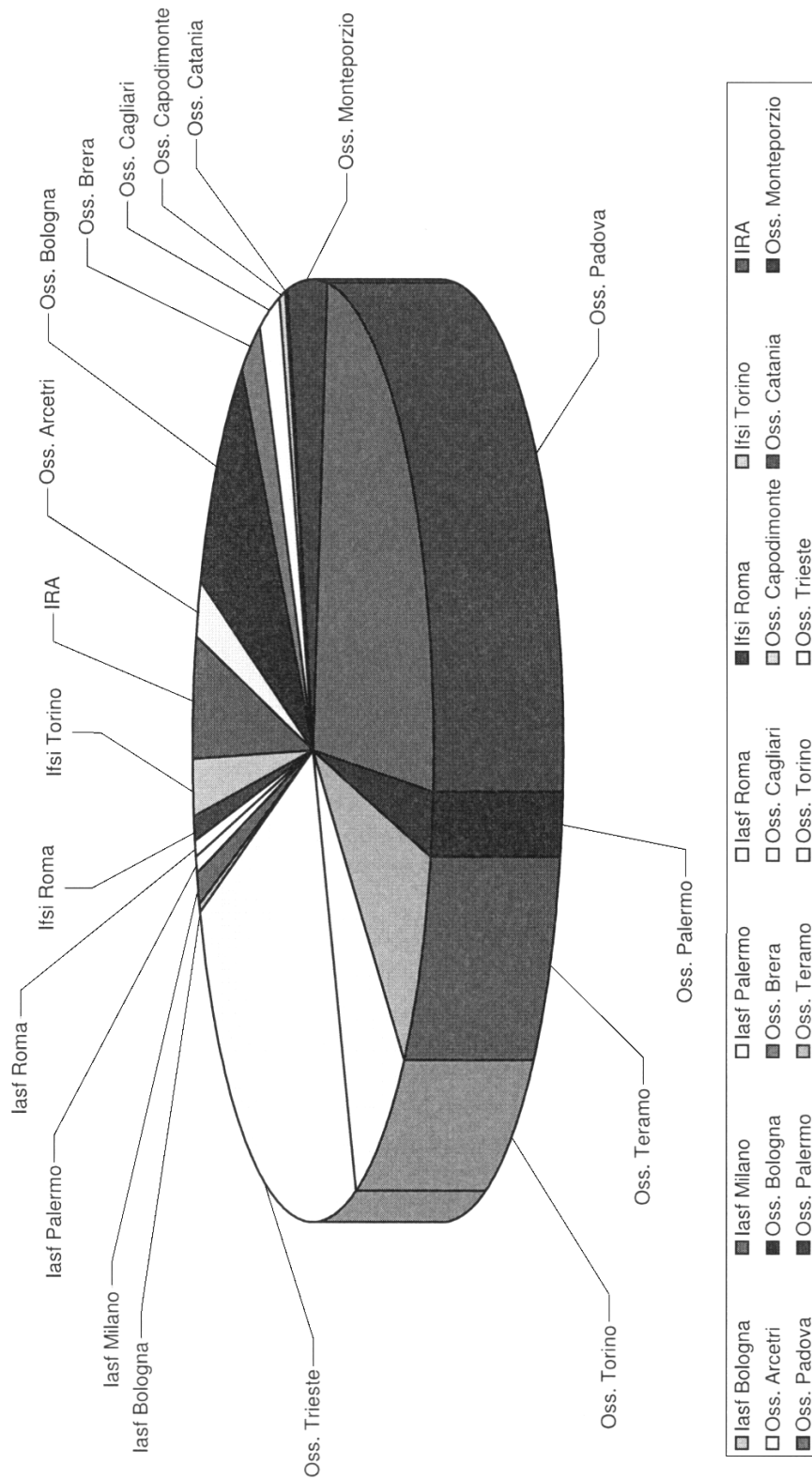
L'utilizzazione dell'avanzo di amministrazione per l'esercizio 2010 risulta così prevista:

**Parte Vincolata** **61.403.470,89+**

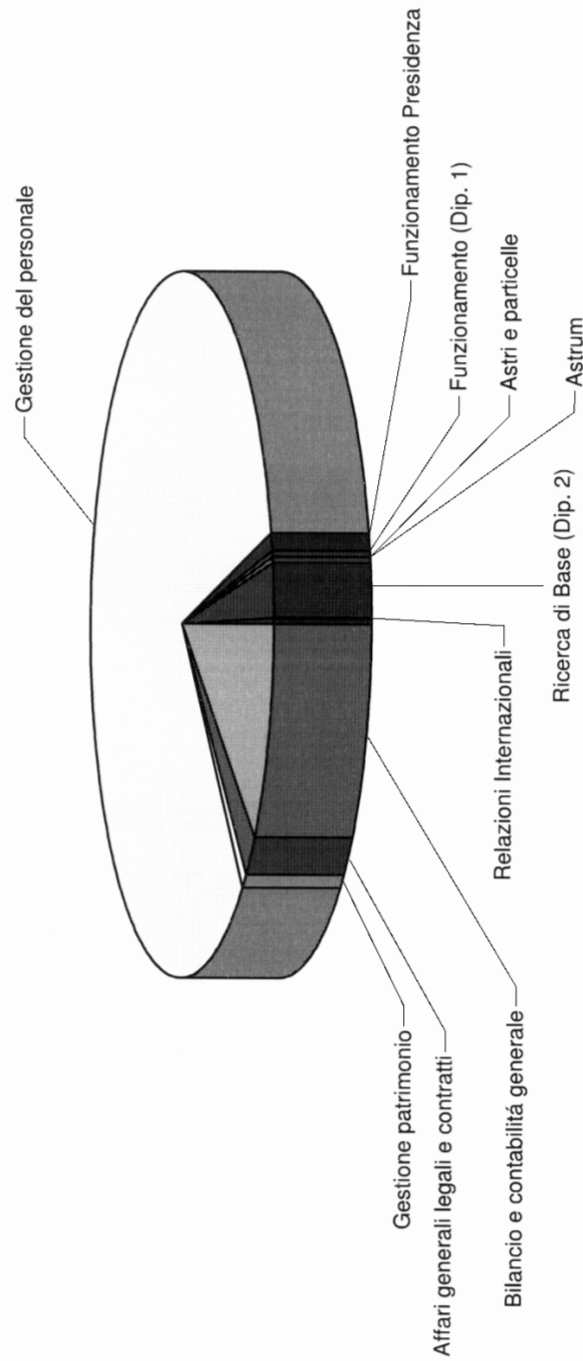
**Parte Disponibile** **3.971.849,24+**

**Totale Risultato di amministrazione** **65.375.320,13+**

**Avanzo Libero: Strutture**

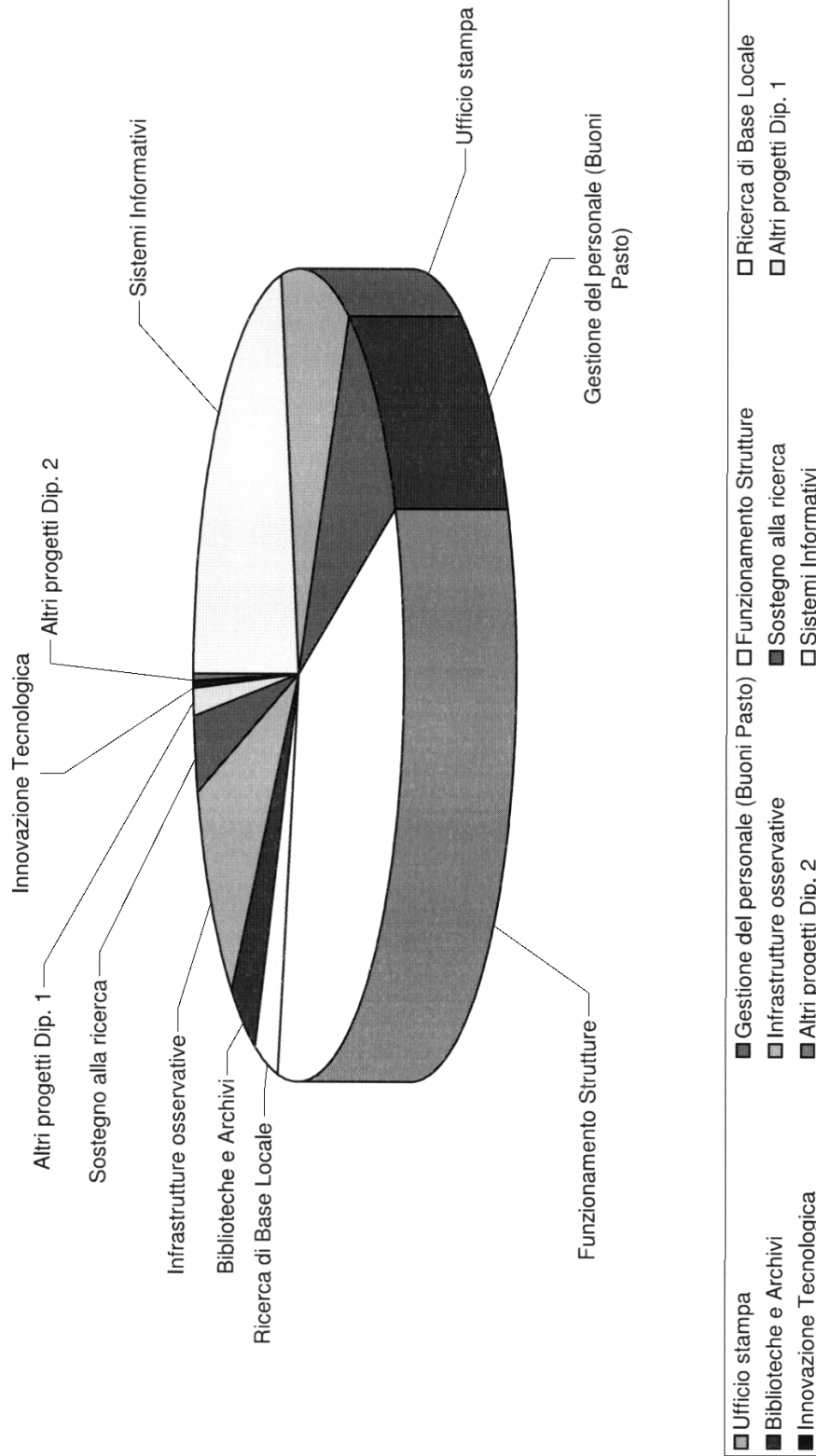


**Avanzo Libero Sede Centrale: suddivisione per progetti**

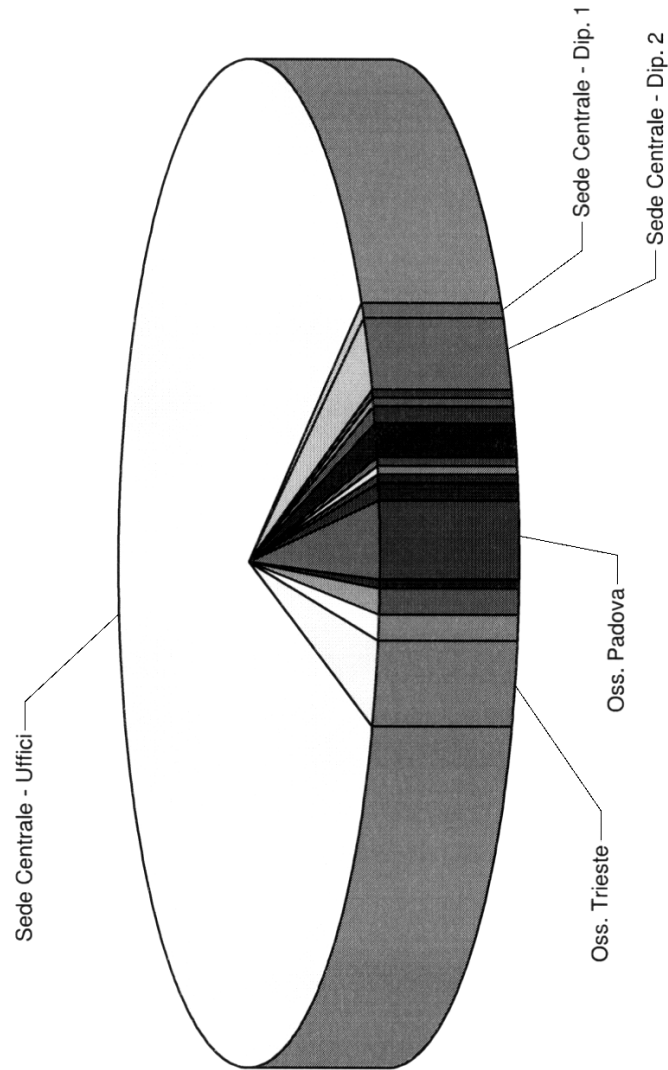


<input checked="" type="checkbox"/> Bilancio e contabilità generale	<input type="checkbox"/> Gestione del personale
<input checked="" type="checkbox"/> Funzionamento Presidenza	<input type="checkbox"/> Ricerca di Base (Dip. 1)
<input checked="" type="checkbox"/> Astri e particelle	<input type="checkbox"/> Funzionamento (Dip. 2)
<input checked="" type="checkbox"/> Ricerca di Base (Dip. 2)	
<input checked="" type="checkbox"/> Affari generali legali e contratti	<input type="checkbox"/> Gestione patrimonio
<input checked="" type="checkbox"/> Ufficio stampa	<input type="checkbox"/> Funzionamento (Dip. 1)
<input checked="" type="checkbox"/> Astrum	<input type="checkbox"/> Fondazione Galileo Galilei
<input checked="" type="checkbox"/> Relazioni Internazionali	

**Avanzo Libero Strutture: suddivisione per progetti**

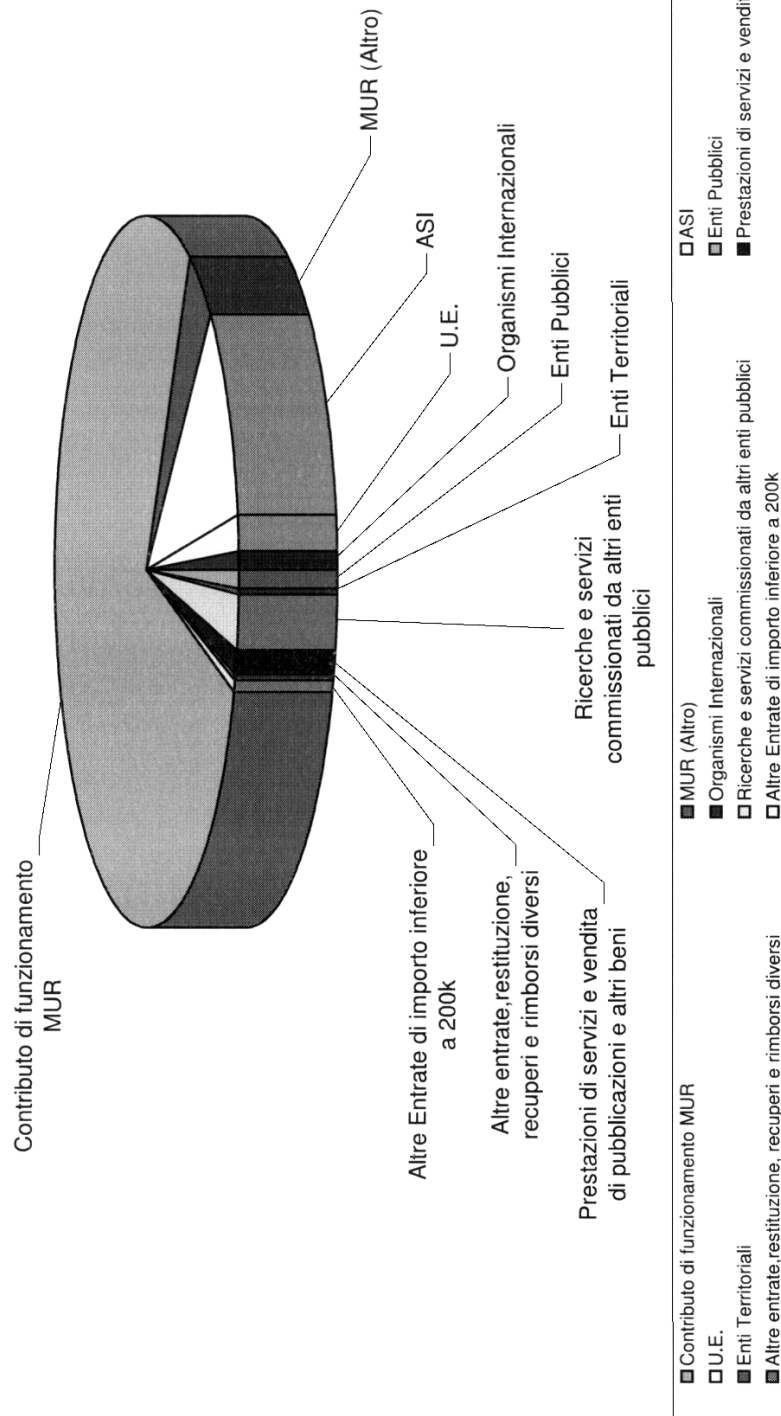


**Avanzo Libero: Sede centrale e Strutture**



<input checked="" type="checkbox"/> Iasf Bologna	<input checked="" type="checkbox"/> Iasf Milano	<input type="checkbox"/> Iasf Palermo	<input type="checkbox"/> Iasf Roma	<input checked="" type="checkbox"/> Ifsi Torino
<input checked="" type="checkbox"/> IRA	<input type="checkbox"/> Oss. Arcetri	<input checked="" type="checkbox"/> Oss. Bologna	<input checked="" type="checkbox"/> Oss. Brera	<input checked="" type="checkbox"/> Oss. Capodimonte
<input checked="" type="checkbox"/> Oss. Catania	<input checked="" type="checkbox"/> Oss. Monteporzio	<input checked="" type="checkbox"/> Oss. Padova	<input checked="" type="checkbox"/> Oss. Palermo	<input type="checkbox"/> Oss. Torino
<input type="checkbox"/> Oss. Trieste	<input type="checkbox"/> Sede Centrale - Uffici	<input type="checkbox"/> Sede Centrale - Dip. 1	<input type="checkbox"/> Sede Centrale - Dip. 2	

**Suddivisione Entrate**



Profilo	Liv.	Dotazione organica			Variazioni proposte	Situazione posti occupati e indisponibili al 31 dicembre 2009				Posti vacanti dopo variazioni		
		postelli ex Istituti	postelli ex OOAA	Totale dotazione		in servizio	stabilizz.	Concorsi in atto banditi	Mobilità avviata		Disabili	Totale posti occupati
Ricercatore	I	40	13	53	50	28	0	0	0	0	28	25
	II	75	23	98	93	78	0	0	0	0	78	20
	III	114	94	208	188	120	7	27	8	0	162	46
		<b>229</b>	<b>130</b>	<b>359</b>	<b>331</b>	<b>226</b>	<b>7</b>	<b>27</b>	<b>8</b>	<b>0</b>	<b>268</b>	<b>91</b>
Tecnologo	I	4	0	4	7	4	0	0	0	0	4	0
	II	12	0	12	17	12	1	0	1	0	14	-2
	III	19	88	107	127	89	10	14	2	0	115	-8
		<b>35</b>	<b>88</b>	<b>123</b>	<b>151</b>	<b>105</b>	<b>11</b>	<b>0</b>	<b>15</b>	<b>2</b>	<b>133</b>	<b>-10</b>
Astronomo ordinario			31	31		0	0	0	0	0	0	31*
Astronomo associato			72	72		0	0	0	0	0	0	72*
Ricercatore astronomo			144	144		0	0	0	0	0	0	144*
		<b>247</b>		<b>247</b>		<b>247</b>	<b>0</b>	<b>0</b>	<b>0</b>	<b>0</b>	<b>247*</b>	
R.E. ex c.g. EP			11	11		11	0	0	0	0	11	0
<b>TOTALE PERSONALE DI RICERCA</b>		<b>264</b>	<b>476</b>	<b>740</b>	<b>740</b>	<b>589</b>	<b>18</b>	<b>27</b>	<b>23</b>	<b>2</b>	<b>659</b>	<b>81</b>
C.T.E.R.	IV	16	46	62		80	1	1	0	1	83	-21
	V	43	74	117		80	0	0	0	0	80	37
	VI	34	62	96		54	6	1	10	0	81	15
		<b>93</b>	<b>182</b>	<b>275</b>		<b>214</b>	<b>7</b>	<b>2</b>	<b>10</b>	<b>1</b>	<b>244</b>	<b>31</b>
Operatore Tecnico	VI	12	0	12		9	0	0	0	0	9	3
	VII	5	64	69		64	0	0	0	0	64	5
	VIII	4	0	4		3	2	0	0	0	7	-3
		<b>21</b>	<b>64</b>	<b>85</b>		<b>76</b>	<b>2</b>	<b>0</b>	<b>0</b>	<b>0</b>	<b>80</b>	<b>5</b>
<b>TOTALE PERSONALE TECNICO</b>		<b>114</b>	<b>246</b>	<b>360</b>		<b>290</b>	<b>9</b>	<b>2</b>	<b>10</b>	<b>1</b>	<b>324</b>	<b>36</b>
Dirigente Amministrativo	II f.	3	0	3		0	0	2	1	0	3	0
									30			
R.E. direttore di divisione	IV	1	0	1		0	0	0	0	0	0	1
Funzionario di amministrazione	IV	8	19	27		25	0	0	0	0	25	2
	V	12	5	17		6	1	1	3	0	11	6
		<b>20</b>	<b>24</b>	<b>44</b>		<b>31</b>	<b>1</b>	<b>1</b>	<b>3</b>	<b>0</b>	<b>36</b>	<b>8</b>
Collaboratore di amministrazione	V	9	34	43		39	0	0	0	0	39	4
	VI	7	43	50		44	0	0	0	0	44	6
	VII	6	9	15		5	1	1	2	0	11	4
		<b>22</b>	<b>86</b>	<b>108</b>		<b>88</b>	<b>1</b>	<b>1</b>	<b>2</b>	<b>0</b>	<b>94</b>	<b>14</b>
Operatore di amministrazione	VII	6	13	19		20	0	0	0	0	20	-1
	VIII	2	2	4		1	0	0	0	0	1	2
		<b>8</b>	<b>15</b>	<b>23</b>		<b>21</b>	<b>0</b>	<b>0</b>	<b>0</b>	<b>0</b>	<b>1</b>	<b>22</b>
<b>TOTALE PERSONALE AMM.VO</b>		<b>54</b>	<b>125</b>	<b>179</b>		<b>140</b>	<b>2</b>	<b>4</b>	<b>6</b>	<b>0</b>	<b>155</b>	<b>24</b>
<b>TOTALE GENERALE</b>		<b>432</b>	<b>847</b>	<b>1279</b>		<b>1019</b>	<b>29</b>	<b>33</b>	<b>39</b>	<b>3</b>	<b>1138</b>	<b>141</b>

NB. Nella presente situazione si propone la variazione del contingente organico riferito al profilo di ricercatore ed a quello di tecnologo. La variazione si ritiene necessaria al fine di prevedere una possibile progressione verticale anche per il personale tecnologo, a tutt'oggi possibile solo per coloro che sono inquadrati nel profilo di ricercatore.

Profilo	Liv.	Detestazioni organiche		Variaz. proposte	Situazione posti occupati e indisponibili al 31 dicembre 2009					Posti vacanti dopo varia.	
		posti ex Istituti OOAA	Totale detestazione		in servizio	stabilis.	Concorsi in atto		Disabili occupati		Mobilità avviata
							banditi	da bandire			
Ricercatore	I	40	13	50	28	0	0	0	0	28	22
	II	75	23	98	93	78	0	0	0	78	15
	III	114	94	208	186	7	27	8	0	162	46
		229	190	389	331	226	7	27	8	268	63
Tecnologo	I	4	0	4	7	0	0	0	0	4	3
	II	12	0	12	17	12	1	0	0	14	2
	III	19	88	107	127	89	10	14	2	115	-8
		36	88	123	151	106	11	15	2	132	-10
Astronomo ordinario		31	31	31	31	0	0	0	0	31	*
Astronomo associato		72	72	72	72	0	0	0	0	72	*
Ricercatore astronomo		144	144	144	144	0	0	0	0	144	*
		247	247	247	247	0	0	0	0	247	*
R.E. ex c.g. EP		11	11	11	11	0	0	0	0	11	0
<b>TOTALE PERSONALE DI RICERCA</b>		<b>264</b>	<b>476</b>	<b>740</b>	<b>589</b>	<b>18</b>	<b>27</b>	<b>23</b>	<b>2</b>	<b>659</b>	<b>81</b>
C.T.E.R.	IV	16	46	62	80	1	1	0	0	83	-21
	V	43	74	117	80	0	0	0	0	80	37
	VI	34	62	96	54	6	1	10	0	81	15
		93	182	275	214	7	2	10	1	244	31
Operatore Tecnico	VI	12	12	12	9	0	0	0	0	9	3
	VII	5	64	69	64	0	0	0	0	64	5
	VIII	4	4	4	3	2	0	0	0	7	-3
		21	64	85	76	2	0	0	0	80	5
<b>TOTALE PERSONALE TECNICO</b>		<b>114</b>	<b>246</b>	<b>360</b>	<b>290</b>	<b>9</b>	<b>2</b>	<b>10</b>	<b>1</b>	<b>324</b>	<b>36</b>
Dirigente Amministrativo	II f.	3	0	3	0	0	2	1	0	3	0
R.E. direttore di divisione	IV	1	1	1	0	0	0	0	0	0	1
Funzionario di amministrazione	IV	8	19	27	25	0	0	0	0	25	2
	V	12	5	17	6	1	1	3	0	11	6
		20	24	44	31	1	1	3	0	36	8
Collaboratore di amministrazione	V	9	34	43	39	0	0	0	0	39	4
	VI	7	43	50	44	0	0	0	0	44	6
	VII	6	9	15	5	1	1	2	0	11	4
		22	86	108	88	1	1	2	0	94	14
Operatore di amministrazione	VII	6	13	19	20	0	0	0	0	20	-1
	VIII	2	2	4	1	0	0	0	0	1	2
		8	15	23	21	0	0	0	0	21	2
<b>TOTALE PERSONALE AMM.VO</b>		<b>54</b>	<b>126</b>	<b>179</b>	<b>140</b>	<b>2</b>	<b>4</b>	<b>6</b>	<b>0</b>	<b>155</b>	<b>24</b>
<b>TOTALE GENERALE</b>		<b>432</b>	<b>847</b>	<b>1279</b>	<b>1019</b>	<b>29</b>	<b>33</b>	<b>39</b>	<b>3</b>	<b>1138</b>	<b>141</b>

NB. Nella presente situazione si propone la variazione del contingente organico riferito al profilo di ricercatore ed a quello di tecnologo. La variazione si ritiene necessaria al fine di prevedere una possibile progressione verticale anche per il personale tecnologo, a tutt'oggi possibile solo per coloro che sono inquadrati nel profilo di ricercatore.

**SITUAZIONE PATRIMONIALE AL 31 DICEMBRE 2008**

DESCRIZIONE	CONSISTENZA INIZIALE	AUMENTI	DIMINUZIONI	CONSISTENZA FINALE
<b><u>ATTIVITA'</u></b>				
<i>IMMOBILIZZAZIONI IMMATERIALI:</i>				
Brevetti	-	-	-	-
Software	260.061,96	797,81	- 231.891,80	28.967,97
<i>IMMOBILIZZAZIONI MATERIALI:</i>				
<i>TERRENI E FABBRICATI:</i>				
Terreni	-	-	-	-
Fabbricati	19.892.089,47	7.381.035,87	-	27.273.125,34
Altro (Costruzioni in corso)	2.137.879,40	30.900,00	-	2.168.779,40
<i>STRUMENTAZIONE SCIENTIFICA, MACCHINARI E ATTREZZATURE:</i>				
Macchinari per ufficio	9.685.741,66	955.345,33	- 1.293.739,94	9.347.347,05
Impianti e attrezzature	46.252.396,59	9.102.600,19	- 801.179,55	54.553.817,23
Hardware	8.136.691,81	530.098,14	- 310.978,25	8.355.811,70
Mobili e Arredi	4.525.463,95	223.868,67	- 65.878,99	4.683.453,63
Mezzi di trasporto	351.836,85	36.276,00	- 37.887,85	350.225,00
Materiale bibliografico	10.492.161,54	515.856,48	- 9.005,80	10.999.012,22
Beni museali	100.694,09	615,49	- 0,52	101.309,06
ALTRO (specificare)	3.444.512,01	107.258,38	- 15.028,54	3.536.741,85
<i>CREDITI</i>	54.011.610,85	121.457.501,74	- 81.453.266,65	94.015.845,94
<i>Altro (specificare)</i>	-	-	-	-
FONDO DI CASSA	45.383.165,73	117.267.630,34	- 156.280.526,39	6.370.269,68
<b>TOTALE ATTIVITA'</b>	<b>204.674.305,91</b>	<b>257.609.784,44</b>	<b>- 240.499.384,28</b>	<b>221.784.706,08</b>
<b><u>PASSIVITA'</u></b>				
<i>DEBITI</i>	32.475.725,94	104.359.663,83	- 107.696.125,74	29.139.264,03
<i>Altro (specificare)</i>	-	-	-	-
<b>TOTALE PASSIVITA'</b>	<b>32.475.725,94</b>	<b>104.359.663,83</b>	<b>- 107.696.125,74</b>	<b>29.139.264,03</b>
<b>PATRIMONIO NETTO</b>				
	172.198.579,97	153.250.120,61	- 132.803.258,54	192.645.442,05

INAF  **I.N.A.F.**  
**Stampa totali per Categorie Esercizio 2009**

	<b>Costi Storici al 01/01</b>	<b>Costi Storici al 31/12</b>	<b>Incremento Patrimoniale</b>	<b>Quota Amm. anno corrente</b>	<b>Fondo Amm. al 01/01</b>	<b>Fondo Amm. , al 31/12</b>
<b>05 - Impianti e Attrezzature</b>	0,00	318.841,76	318.841,76	31.800,19	0,00	31.800,19
<b>06 - Strumenti Scientifici</b>	0,00	2.521.939,31	2.521.939,31	252.194,04	0,00	252.194,04
<b>07 - Mobili e Arredi</b>	0,00	94.872,12	94.872,12	5.692,37	0,00	5.692,37
<b>08 - Mezzi di Trasporto</b>	0,00	14.500,00	14.500,00	1.450,00	0,00	1.450,00
<b>09 - Collezioni Scientifiche e Museali</b>	0,00	6.600,00	6.600,00	0,00	0,00	0,00
<b>10 - Materiale Bibliografico</b>	0,00	462.674,79	462.674,79	0,00	0,00	0,00
<b>Totali Generali Esercizio 2009</b>						
	<b>0,00</b>	<b>3.419.427,98</b>	<b>3.419.427,98</b>	<b>291.136,60</b>	<b>0,00</b>	<b>291.136,60</b>

**SITUAZIONE PATRIMONIALE AL 31 DICEMBRE 2009**

DESCRIZIONE	CONSISTENZA INIZIALE	AUMENTI	DIMINUZIONI	CONSISTENZA FINALE
<b><u>ATTIVITA'</u></b>				
<i>IMMOBILIZZAZIONI IMMATERIALI:</i>				
Brevetti Software	28.967,97			28.967,97
<i>IMMOBILIZZAZIONI MATERIALI:</i>				
<i>TERRENI E FABBRICATI:</i>				
Terreni				
Fabbricati	27.273.125,34			27.273.125,34
Altro (Costruzioni in corso)	2.168.779,40			2.168.779,40
<i>STRUMENTAZIONE SCIENTIFICA, MACCHINARI E ATTREZZATURE:</i>				
Macchinari per ufficio	9.347.347,05	2.521.939,31	- 252.194,04	2.269.745,27
Impianti e attrezzature	54.553.817,23	-	-	9.347.347,05
Hardware	8.355.811,70	318.841,76	- 31.800,19	54.840.858,80
Mobili e Arredi	4.683.453,63	-	-	8.355.811,70
Mezzi di trasporto	350.225,00	94.872,12	- 5.692,37	4.772.633,38
Materiale bibliografico	10.999.012,22	14.500,00	- 1.450,00	363.275,00
Beni museali	101.309,06	462.674,79	-	11.461.687,01
ALTRO (specificare)	3.536.741,85	6.600,00	-	107.909,06
CREDITI <i>Altro (specificare)</i>	94.015.845,94	-	-	3.536.741,85
FONDO DI CASSA	6.370.269,68	197.396.815,77	- 147.131.829,92	4.245.755,44
<b>TOTALE ATTIVITA'</b>	<b>221.784.706,07</b>	<b>200.816.243,75</b>	<b>- 147.422.966,52</b>	<b>185.407.892,80</b>
<b><u>PASSIVITA'</u></b>				
DEBITI <i>Altro (specificare)</i>	29.139.264,03			3.148.908,43
<b>TOTALE PASSIVITA'</b>	<b>29.139.264,03</b>	<b>-</b>	<b>-</b>	<b>3.148.908,43</b>
<b>PATRIMONIO NETTO</b>	<b>192.645.442,04</b>	<b>200.816.243,75</b>	<b>- 147.422.966,52</b>	<b>182.258.984,37</b>