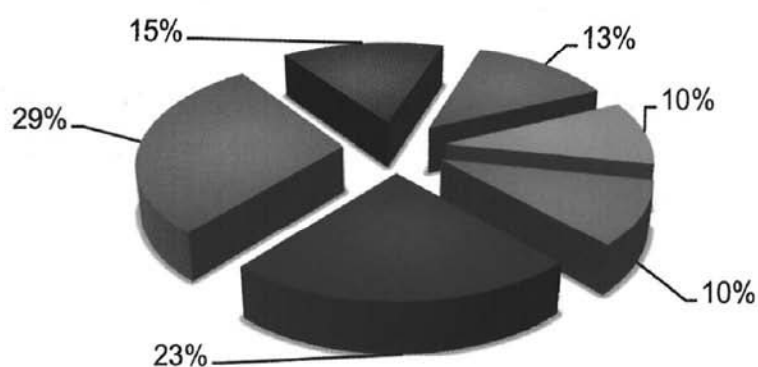


Diritti di notifica:

DIRITTI DI NOTIFICA		31/12/2007
Erario		991
INPS-INAIL		501
Altri		34.590
TOTALE		36.082

Diritti di notifica-Erario

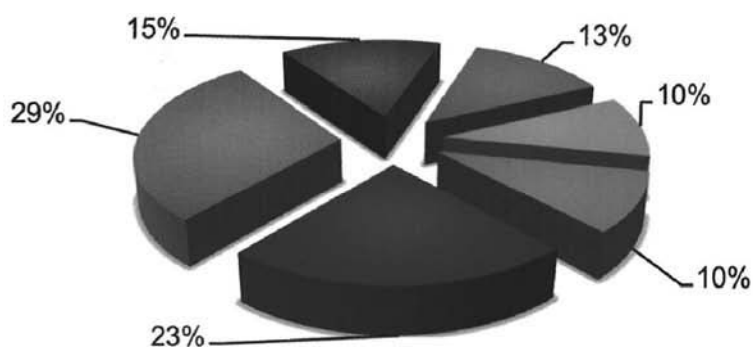
NORD		CENTRO		SUD	
Regioni	€/mgl	Regioni	€/mgl	Regioni	€/mgl
Emilia Romagna	194	Marche	378	Puglia	246
Liguria	45	Toscana	86	Sardegna	-
Lombardia	42	Umbria	-	Calabria	-
Valle d'Aosta	-	Molise	-	Campania	-
Veneto	-	Lazio	-	Basilicata	-
Trentino Alto Adige	-	Abruzzo	-		
Piemonte	-				
Friuli Venezia Giulia	-				
TOTALE	281	TOTALE	464	TOTALE	246
TOTALE GENERALE				991	



- Equitalia Marche Uno S.p.A.
- Equitalia Lecce S.p.A.
- Equitalia S.R.T. S.p.A.
- Equitalia Ferrara S.p.A.
- Equitalia Foggia S.p.A.
- Altri

Diritti di notifica - Inps e Inail

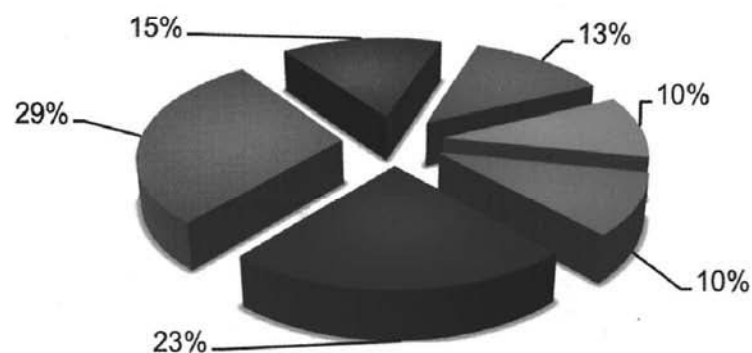
NORD		CENTRO		SUD	
Regioni	€/mgl	Regioni	€/mgl	Regioni	€/mgl
Emilia Romagna	103	Marche	203	Puglia	115
Liguria	26	Toscana	38	Sardegna	-
Lombardia	16	Umbria	-	Calabria	-
Valle d'Aosta	-	Molise	-	Campania	-
Veneto	-	Lazio	-	Basilicata	-
Trentino Alto Adige	-	Abruzzo	-		
Piemonte	-		-		
Friuli Venezia Giulia	-		-		
TOTALE	145	TOTALE	241	TOTALE	115
TOTALE GENERALE					501



- Equitalia Marche Uno S.p.A.
- Equitalia Lecce S.p.A.
- Equitalia S.R.T. S.p.A.
- Equitalia Ferrara S.p.A.
- Equitalia Foggia S.p.A.
- Altri

Diritti di notifica-Altri

NORD		CENTRO		SUD	
Regioni	€/mgl	Regioni	€/mgl	Regioni	€/mgl
Lombardia	5.318	Lazio	5.405	Campania	4.850
Veneto	2.121	Toscana	3.122	Puglia	2.099
Piemonte	2.057	Umbria	559	Sardegna	1.884
Emilia Romagna	1.940	Abruzzo	502	Calabria	1.593
Liguria	1.161	Marche	379	Basilicata	393
Friuli Venezia Giulia	505	Molise	131		
Trentino Alto Adige	497				
Valle d'Aosta	74				
TOTALE	13.672	TOTALE	10.099	TOTALE	10.819
TOTALE GENERALE				34.590	

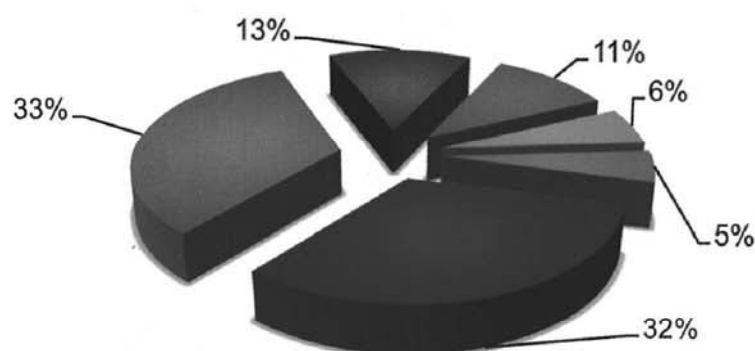


- Equitalia Marche Uno S.p.A.
- Equitalia Lecce S.p.A.
- Equitalia S.R.T. S.p.A.
- Equitalia Ferrara S.p.A.
- Equitalia Foggia S.p.A.
- Altri

Commissioni VV.UU.

Le commissioni incassate su versamenti unificati, su riscossioni ex SAC e su riscossioni ICI rappresentano proventi da versamenti diretti.

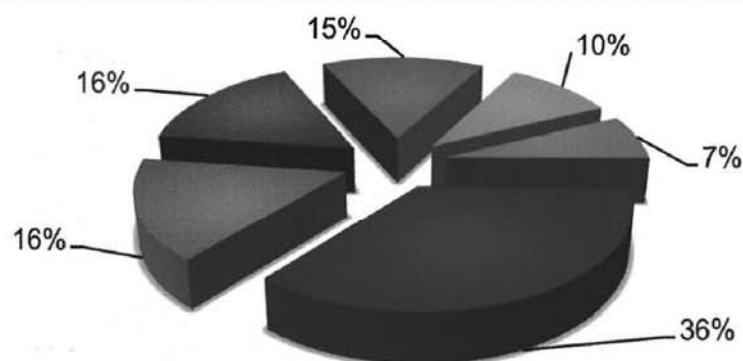
NORD		CENTRO		SUD	
Regioni	€/mgl	Regioni	€/mgl	Regioni	€/mgl
Lombardia	461	Toscana	65	Basilicata	153
Emilia Romagna	96	Lazio	36	Puglia	120
Veneto	73	Marche	23	Sardegna	72
Piemonte	71	Molise	20	Calabria	30
Trentino Alto Adige	23	Umbria	20	Campania	23
Liguria	14	Abruzzo	13		
Friuli Venezia Giulia	10		-		
Valle d'Aosta	4		-		
TOTALE	752	TOTALE	177	TOTALE	397
TOTALE GENERALE				1.327	



- Equitalia Esatri S.p.A.
- Equitalia Nomos S.p.A.
- Equitalia Matera S.p.A.
- Equitalia E.TR. S.p.A.
- Equitalia Sardegna S.p.A.
- Altri

Commissioni SAC

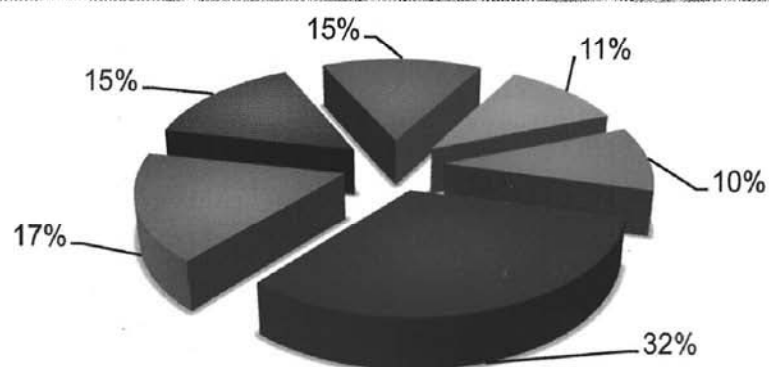
NORD		CENTRO		SUD	
Regioni	€/mgl	Regioni	€/mgl	Regioni	€/mgl
Lombardia	17.716	Lazio	8.308	Campania	7.778
Emilia Romagna	8.694	Toscana	6.031	Puglia	4.651
Veneto	8.230	Marche	2.562	Sardegna	2.575
Piemonte	7.607	Abruzzo	2.204	Calabria	2.151
Liguria	3.588	Umbria	1.325	Basilicata	611
Friuli Venezia Giulia	2.817	Molise	493		
Trentino Alto Adige	1.825		-		
Valle d'Aosta	397		-		
TOTALE	50.874	TOTALE	20.922	TOTALE	17.766
TOTALE GENERALE				89.562	



- Equitalia Esatri S.p.A.
- Equitalia Nomos S.p.A.
- Equitalia E.TR. S.p.A.
- Equitalia Polis S.p.A.
- Equitalia Gerit S.p.A.
- Altri

Commissioni ICI

NORD		CENTRO		SUD	
Regioni	€/mgl	Regioni	€/mgl	Regioni	€/mgl
Lombardia	7.976	Toscana	4.751	Campania	3.276
Veneto	4.438	Lazio	2.801	Puglia	2.232
Piemonte	2.593	Umbria	970	Calabria	1.962
Emilia Romagna	2.207	Marche	848	Sardegna	1.469
Liguria	1.672	Abruzzo	217	Basilicata	528
Trentino Alto Adige	1.534	Molise	-		
Friuli Venezia Giulia	779		-		
Valle d'Aosta	126		-		
TOTALE	21.325	TOTALE	9.587	TOTALE	9.466
TOTALE GENERALE				40.378	



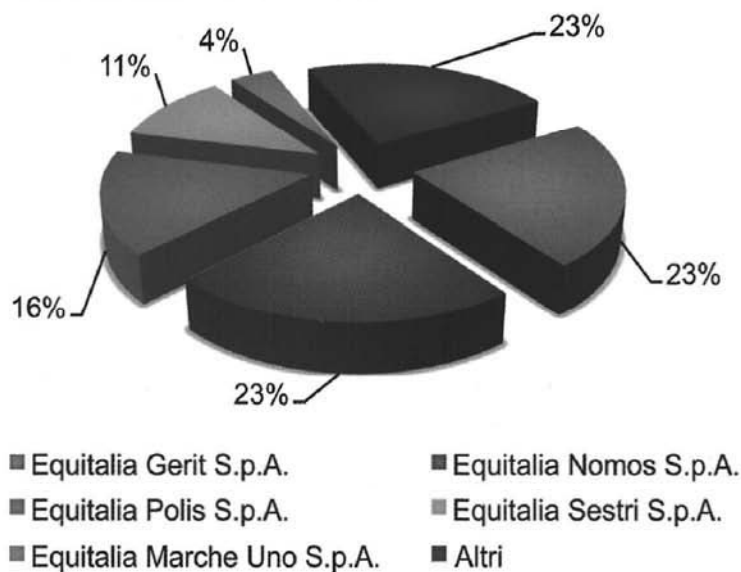
■ Equitalia Esatri S.p.A.
 ■ Equitalia Nomos S.p.A.
 ■ Equitalia E.TR. S.p.A.

■ Equitalia Polis S.p.A.
 ■ Equitalia Gerit S.p.A.
 ■ Altri

Commissioni GIA

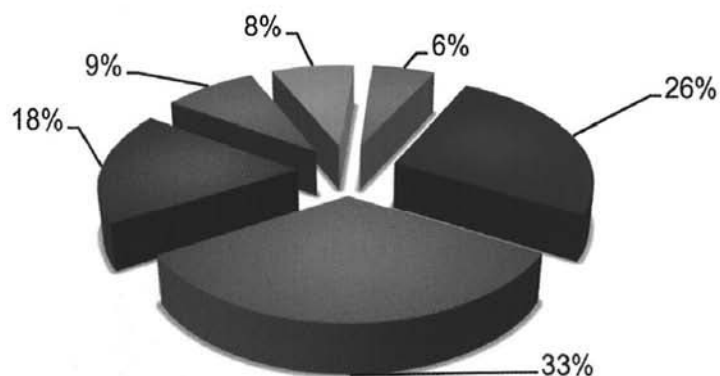
I proventi su ruoli "GIA" si riferiscono alle commissioni applicate su avvisi bonari di pagamento per la riscossione dei tributi locali.

NORD		CENTRO		SUD	
Regioni	€/mgl	Regioni	€/mgl	Regioni	€/mgl
Emilia Romagna	2.467	Lazio	3.060	Campania	2.371
Veneto	2.362	Toscana	1.587	Basilicata	745
Piemonte	2.333	Marche	1.447	Puglia	660
Liguria	1.061	Umbria	560	Sardegna	-
Lombardia	1.030	Abruzzo	432	Calabria	-
Trentino Alto Adige	554	Molise	-		
Friuli Venezia Giulia	394		-		
Valle d'Aosta	169		-		
TOTALE	10.370	TOTALE	7.085	TOTALE	3.776
TOTALE GENERALE				21.231	



Compensi per entrate patrimoniali

NORD		CENTRO		SUD	
Regioni	€/mgl	Regioni	€/mgl	Regioni	€/mgl
Veneto	4.071	Toscana	3.363	Calabria	1.159
Piemonte	1.520	Lazio	243	Sardegna	480
Liguria	1.036	Umbria	191	Campania	338
Trentino Alto Adige	854	Molise	-	Basilicata	172
Emilia Romagna	826	Marche	-	Puglia	2
Lombardia	633	Abruzzo	-		
Friuli Venezia Giulia	264		-		
Valle d'Aosta	13		-		
TOTALE	9.218	TOTALE	3.798	TOTALE	2.152
TOTALE GENERALE				15.167	

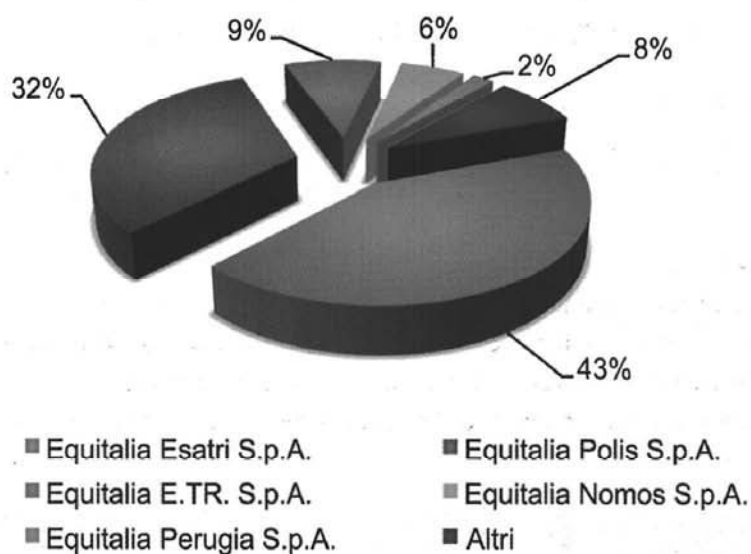


- Equitalia Polis S.p.A.
- Equitalia Nomos S.p.A.
- Equitalia Gerit S.p.A.
- Equitalia E.TR. S.p.A.
- Equitalia S.R.T. S.p.A.
- Altri

Altre commissioni attive

Le altre commissioni attive si riferiscono principalmente a proventi da servizi accessori erogati a favore degli enti locali, a compensi per l'attività di rimborso in conto fiscale e ad altre commissioni (commissioni recupero crediti, commissioni su RID).

NORD		CENTRO		SUD	
Regioni	€/mgl	Regioni	€/mgl	Regioni	€/mgl
Lombardia	4.364	Toscana	344	Campania	1.753
Liguria	1.142	Umbria	201	Calabria	688
Valle d'Aosta	432	Lazio	46	Puglia	211
Veneto	253	Abruzzo	36	Sardegna	-
Piemonte	170	Marche	30	Basilicata	-
Emilia Romagna	103	Molise	5		
Friuli Venezia Giulia	93		-		
Trentino Alto Adige	24		-		
TOTALE	6.581	TOTALE	662	TOTALE	2.653
TOTALE GENERALE				9.896	



VOCE 40 - PROFITTI DA OPERAZIONI FINANZIARIE

PROFITTI OPERAZIONI FINANZIARIE	31/12/2007
Valori in €/mgl	631

La voce accoglie principalmente i profitti derivanti da operazioni d'impiego effettuate dalla Capogruppo in società di investimento a capitale variabile (SICAV).

VOCE 50 - RIPRESE DI VALORE SU CREDITI E ACCANTONAMENTI PER GARANZIE ED IMPEGNI

RIPRESE DI VALORE SU CREDITI E SU ACCANTONAMENTI PER GARANZIE E IMPEGNI	31/12/2007
Valori in €/mgl	2.233

Le riprese di valore sono correlate alla ripresa di valore sulla attualizzazione dei crediti ex obbligo (per le società che non hanno ricevuto un finanziamento dedicato) in ragione del piano di rientro di tali anticipazioni, previsto dal D.L. n. 203/2005 e, residualmente, alla riduzione del fondo svalutazione del 10% dei crediti ex obbligo verso enti non erariali, per gli incassi intervenuti nel periodo.

VOCE 70 - ALTRI PROVENTI DI GESTIONE

ALTRI PROVENTI DI GESTIONE - ALTRI	31/12/2007
Valori in €/mgl	44.031

La voce accoglie principalmente:

- i proventi derivanti da servizi accessori alla fiscalità locale;
- le somme spettanti a titolo di indennizzo da ex soci cedenti in applicazione della clausola di indennizzo prevista dal contratto di cessione;
- i proventi per il personale distaccato presso altre società non appartenenti al Gruppo

ALTRI PROVENTI DI GESTIONE - ALTRI	31/12/2007
Proventi per servizi/prodotti di fiscalità locale	7.721
Indennizzo da ex soci cedenti per clausola di indennizzo	17.958
Personale distaccato presso altre società non del Gruppo	2.745
Recuperi spese su personale	132
Indennizzi assicurativi	296
Altri proventi	15.180
TOTALE	44.031



VOCE 90 - PROVENTI STRAORDINARI

PROVENTI STRAORDINARI - PROVENTI DI RICONCILIAZIONE IC	31/12/2007
Valori in €/mgI	15.311

La voce accoglie i proventi di natura straordinaria, le eccedenze di fondi rischi ed oneri precedentemente stanziati e residualmente le partite di riconciliazione derivanti dalle elisioni infragruppo (€ 256.090).

PROVENTI STRAORDINARI - PROVENTI DI RICONCILIAZIONE IC	31/12/2007
Proventi Straordinari	15.055
Proventi di riconciliazione IC	256
TOTALE	15.311

VOCE 110 - VARIAZIONE NEGATIVA DEL FONDO RISCHI FINANZIARI GENERALI

VARIAZIONE NEGATIVA DEL FONDO PER RISCHI FINANZIARI GENERALI	31/12/2007
Valori in €/mgI	1.000

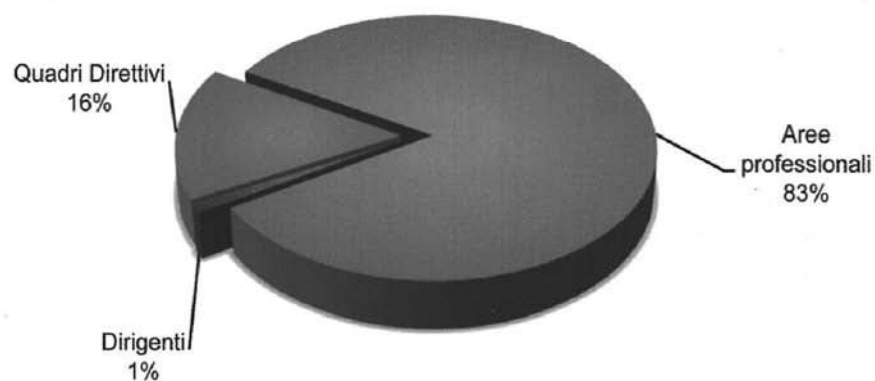
La voce accoglie la variazione negativa del fondo di Equitalia E.T.R. costituito negli esercizi precedenti a tutela dei rischi finanziari d'impresa.

D - ALTRE INFORMAZIONI

PERSONALE

Di seguito sono rappresentati la consistenza al 31/12/2007 e quella media dell'esercizio.

DIPENDENTI	Consistenza al 31/12/2007	Consistenza media 2007
Dirigenti	86	77
Quadri Direttivi	1.258	1.208
Aree professionali	6.786	6.402
TOTALE	8.130	7.687



Seguono la ripartizione percentuale tra Uomini e Donne, Tempo indeterminato e determinato e Full Time e Part-Time.

UOMINI - DONNE	31/12/2007
Uomini	63,1%
Donne	36,9%
TOTALE	100,0%

DURATA CONTRATTUALE	CONSISTENZA AL 31/12/2007
Tempo indeterminato	99,6%
Tempo determinato	0,4%
TOTALE	100,0%

FULL TIME / PART TIME		CONSISTENZA AL 31/12/2007
Full Time		90,9%
Part Time		9,1%
TOTALE		100,0%

Prospetto di raccordo tra patrimonio netto e Risultato del Bilancio della controllante e del Bilancio consolidato

	Capitale sociale	Riserva legale	Altre riserve	Utili (Perdite) portati a nuovo	Totale Capitale e Riserve	Fondo per rischi finanziari generali	Risultato d'esercizio 2007	Totale Patrimonio netto
Patrimonio netto e risultato d'esercizio al 31/12/07 della controllante	150.000	34	-	614	150.648	87.500	2.787	240.935
Differenza tra valore di carico e PN partecipate	-	-	636	-	636	-	-	-
Differenze positive nette di consolidamento	-	-	-636	-	-636	-	-	-
Risultato d'esercizio 2007 delle partecipate	-	-	-	-	-	-	158.526	158.526
Eliminazione dividendi infragruppo 2006	-	-	37.694	-	37.694	-	-37.694	-
Eliminazione dividendi infragruppo 2007	-	-	-	-	-	-	-77.451	-77.451
Rettifica valore delle partecipazioni	-	-	-10.673	-	-10.673	-	-	-10.673
Ripristino rettifiche valore	-	-	-	-	-	-	13.100	13.100
Ripristino accantonamento Fondi	-	-	-	-	-	-	2.100	2.100
Effetti consolidato fiscale	-	-	-	-	-	-	842	842
Ammortamento maggior valore immobile Eq. Avellino	-	-	-	-	-	-	-38	-38
Patrimonio netto e risultato d'esercizio come riportati nel bilancio consolidato	150.000	34	27.021	614	177.669	87.500	62.173	327.342
di cui:								
Risultato di pertinenza di Terzi	-	-	-	-	-	-	5.404	5.404
Patrimonio netto e risultato d'esercizio del gruppo	150.000	34	27.021	614	177.669	87.500	56.769	321.939

Il prospetto rappresenta il raccordo tra il Patrimonio netto e il risultato d'esercizio della società capogruppo e il Patrimonio netto del Gruppo e dei terzi risultanti dalle operazioni di consolidamento.

CREDITI IN SOFFERENZA E PER INTERESSI DI MORA

Come richiesto dall'art. 23, comma 1, lett. g del D. Lgs. 87/92 si dà informativa che alla data del 31/12/2007 non sono presenti crediti classificati in sofferenza e crediti per interessi di mora.

CARICO RUOLI

Non è stato possibile riportare l'informativa riguardante l'ammontare dei ruoli consegnati e non ancora riscossi o scaricati, l'entità dei provvedimenti rettificativi dei ruoli medesimi e l'entità delle deleghe passive al 31 dicembre 2007 in quanto è in corso una attività di omogeneizzazione di tali valori riportati nelle note integrative dei bilanci delle singole società controllate. Tale attività di omogeneizzazione richiede tempi significativamente lunghi stante l'utilizzo da parte delle singole società di sistemi informativi diversi tra loro e anche di diversi criteri di rappresentazione.

COMPENSI AGLI ORGANI SOCIALI

Ai sensi dell'art. 23, comma 1, lett. c del D. Lgs. 87/92 sono di seguito indicati gli importi dei compensi spettanti agli amministratori e ai sindaci, nonché eventuali crediti erogati e garanzie prestate in loro favore, cumulativamente per ciascuna categoria.

COMPENSI	31/12/2007
Compensi CdA	5.291
Rimborsi spese CdA e oneri accessori	368
Compensi Collegio Sindacale	1.524
Rimborsi Spese Collegio Sindacale e oneri accessori	104
Altre spese organi societari	166

I compensi spettanti agli organi maturati nel periodo non comprendono alla data gli incentivi che saranno determinati sulla base dei risultati gestionali ed economici dell'esercizio.

ELENCO DELLE SOCIETÀ CONSOLIDATE:

Il perimetro di consolidamento è il seguente:

SOCIETÀ	SEDE	PN ANTE RISULTATO	RISULTATO 2007	PN AL 31.12.2007
Equitalia Alessandria S.p.A.	Via Spalto Gamondio, 1 - 15100 Alessandria	3.141.483	1.651.192	4.792.675
Equitalia Alto Adige-Südtirol S.p.A.	Via Duca d'Aosta, 53 - 39100 Bolzano	2.893.178	1.384.007	4.277.185
Equitalia Avellino S.p.A.	Via Partenio, 22 - 83100 Avellino	3.257.444	172.325	3.429.769
Equitalia Cefori S.p.A.	Via IV Novembre, 21 - 47900 Rimini	2.653.366	3.340.144	5.993.510
Equitalia Cerit S.p.A.	Via Pantin, 1 - 50018 Scandicci (FI)	2.728.439	4.522.212	7.250.651
Equitalia Como, Lecco e Sondrio S.p.A.	Via Aspromonte, 24 - 23900 Lecco	5.227.779	2.665.429	7.893.208
Equitalia Cuneo S.p.A.	Via E. Cavallotti, 35 - 12100 Cuneo	2.845.721	257.070	3.102.791
Equitalia Esatri S.p.A.	Via dell'innovazione, 7 - 23123 Milano	31.234.902	47.802.284	79.037.186
Equitalia Etr Spa	Via Paul Harris, 28 - Via XXIV Maggio - 87100 Cosenza	3.245.668	6.575.950	9.821.618
Equitalia Ferrara S.p.A.	Corso Ercole I D'Este, 1 - 44100 Ferrara	3.036.709	769.613	3.806.322
Equitalia Foggia S.p.A.	Via Portogallo, 10 - 71100 Foggia	3.200.000	-712.268	2.487.732
Equitalia Frosinone S.p.A.	Via Ponte La Fontana, snc - 03100 Frosinone	2.600.000	-843.768	1.756.232
Equitalia Gerit S.p.A.	Lungotevere Flaminio, 8 - 00196 Roma	3.051.827	4.962.558	8.014.385
Equitalia Get S.p.A.	Corso Italia, 177 - 52100 Arezzo	7.849.035	7.047.724	14.896.759
Equitalia Lecce S.p.A.	Via Dalmazio Birago, 60/A - 73100 Lecce	3.027.910	2.681.196	5.709.106
Equitalia Marche Due S.p.A.	Via Padre Matteo Ricci, 6 - 62100 Macerata	3.120.000	2.321.335	5.441.335
Equitalia Marche Uno S.p.A.	Via Palestro, 7 - 60121 Ancona	3.156.011	2.837.685	5.993.696
Equitalia Matera Spa	Vico XX Settembre, 10/20 - 75100 Matera	2.675.057	81.548	2.756.605
Equitalia Nomos Spa	Via dell'Arcivescovado, 8 - 10121 Torino	4.028.057	33.159.565	37.187.622
Equitalia Parma-Reggio S.p.A.	Via Strada dei Mercati, 11/b - 43100 Parma	7.093.538	3.045.388	10.138.926
Equitalia Perugia S.p.A.	Viale XIV Giugno, 44/d - 06034 Foligno	2.590.000	641.926	3.231.926
Equitalia Piacenza S.p.A.	Viale dei Mille, 7 - 29100 Piacenza	2.728.988	875.425	3.604.413
Equitalia Polis S.p.A.	Via Roberto Bracco, 20 - 80100 Napoli	21.448.170	34.792.256	56.240.426
Equitalia Potenza Spa	Via della Tecnica, 18 - 85100 Potenza	2.653.666	205.876	2.859.542
Equitalia Pragma S.p.A.	Via XX Settembre, 6 - 74100 Taranto	2.810.904	45.462	2.856.366
Equitalia Ravenna S.p.A.	Via Magazzini Posteriori, 28/X - 48100 Ravenna	2.888.457	557.629	3.446.086
Equitalia Sardegna S.p.A.	Via Piandanna, 10/E - 07100 Sassari	2.826.116	2.446.016	5.272.132
Equitalia Serit S.p.A.	Corso Risorgimento, 34/36 - 86170 Isernia	5.099.570	42.209	5.141.779
Equitalia Servizi S.p.A.	Via B. Croce, 124 - 00142 Roma	4.275.968	1.742.989	6.018.957
Equitalia Sestri S.p.A.	Piazza Gramsci, 6 - 28100 Novara	2.952.404	4.062.661	7.015.065
Equitalia Spezia S.p.A.	Via XXIV Maggio, 12 - 19124 La Spezia	2.888.309	87.150	2.975.459
Equitalia Srt S.p.A.	Via Prov.le di Sottomonte, snc - 55060 Guamo Capannori	2.817.305	1.267.422	4.084.727
Equitalia Terni S.p.A.	Via Bramante, 1 - 05100 Terni	2.640.991	354.557	2.995.548
Equitalia Udine S.p.A.	Via Marco Volpe, 45 - 33100 Udine	3.158.775	1.683.686	4.842.461