

III. IMMOBILIZZAZIONI FINANZIARIE

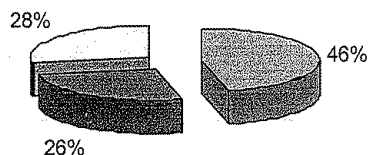
3) altri titoli	Saldo 2006	Saldo 2005
	Euro	Euro
	1.322.821.699	1.137.796.580

Il seguente prospetto evidenzia la tipologia dei titoli e degli investimenti in portafoglio alla data di bilancio, indicati tra le immobilizzazioni finanziarie, in quanto considerati dal C.d.A. investimenti di natura durevole.

DESCRIZIONE	VALORE NOMINALE	VALORE DI ACQUISTO
TITOLI		
Obbligazioni BEI Rev Flot	40.000.000	39.788.000
Obbligazioni Meliorbanca	20.000.000	19.600.000
BCA Austria	50.000.000	49.500.000
ABN Amro Bank	20.000.000	19.800.000
Obbligazioni Capitalia	120.000.000	117.624.000
Deutsche Bank	5.000.000	4.945.000
UBS	25.000.000	24.925.000
Dresdner Bank	50.000.000	49.750.000
Capitalia gestione - ABNAMBRO	50.000.000	49.495.000
Capitalia gestione - Banca Intesa	50.000.000	49.500.000
Capitalia 20	100.000.000	100.000.000
Capitalia - Credit Swiss	30.000.000	28.200.000
Totale	560.000.000	553.127.000
GESTIONI BANCARIE E ASSICURATIVE		
Lloyd Adriatico	134.693.750	134.693.750
Gestione generali	105.774.175	105.774.175
Rasbank	80.000.000	80.000.000
Capitalia - contanti	50.000.000	50.000.000
Monte Paschi Siena	12.778.190	12.778.190
Bank Insinger De Beaufort	8.000.000	7.989.655
BPU Pramerica Spa	8.000.000	8.000.000
Totale	399.246.115	399.235.770
INVESTIMENTI ASSICURATIVI		
INA Vita Spa	140.458.929	140.458.929
Generali Vita	100.000.000	100.000.000
Milano Assicurazioni	40.000.000	40.000.000
INA Nuova Moneta Forte	40.000.000	40.000.000
AXA Cattolica Previdenza	10.000.000	10.000.000
LLOYD Adriatico	20.000.000	20.000.000
RAS Spa	20.000.000	20.000.000
Totale	370.458.929	370.458.929
TOTALE GENERALE	1.329.705.044	1.322.821.699

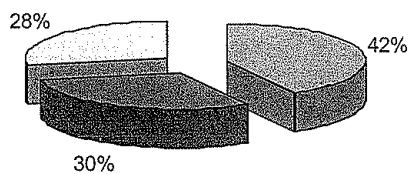
I seguenti grafici rappresentano la composizione degli investimenti all'inizio e al termine dell'esercizio:

Investimenti al 31.12.2005



■ Titoli ■ Gestioni assicurative □ Investimenti assicurativi

Investimenti al 31.12.2006



■ Titoli ■ Gestioni assicurative □ Investimenti assicurativi

Il seguente prospetto evidenzia le vendite effettuate nel corso dell'anno e le plusvalenze/minusvalenze realizzate, contabilizzate a conto economico:

Descrizione	valore acquisto	valore vendita	Plusvalenza	Minusvalenza
Obbligazioni Capitalia 09	49.010.000	49.250.000	240.000	-
Obbligazioni BEI	9.947.000	9.944.000	-	(3.000)
Obbligazioni BPM	39.200.000	39.200.000	-	-
Obbligazioni Capitalia 09	117.624.000	117.624.000	-	-
CNP Capitalia	30.000.000	30.000.000	-	-
Credit Suisse	19.800.000	19.800.000	-	-
Credit Suisse	9.570.000	9.950.000	380.000	-
Bond Italease	49.750.000	49.750.000	-	-
Contratto di capitalizzazione INA	9.541.071	9.541.071	-	0
Totale	334.442.071	335.059.071	620.000	(3.000)

C - ATTIVO CIRCOLANTE

II. RESIDUI ATTIVI

4) Crediti verso lo Stato ed altri soggetti pubblici	Saldo 2006	Saldo 2005
	Euro	Euro
	7.530.360	7.530.360

I residui attivi sono così dettagliati:

* Capitolo	Debitore	Saldo 2005	Incessati	Incrementi	Decrementi	Saldo 2006
10101	Agenzia Dogane	5.093.379	-	-	-	5.093.379
10102	Agenzia Entrate	-	-	-	-	-
10103	Agenzia Entrate	-	-	-	-	-
10104	Agenzia Territorio	2.436.981	-	-	-	2.436.981
	Totale	7.530.360	-	-	-	7.530.360

IV DISPONIBILITÀ

Depositi bancari	Saldo 2006	Saldo 2005
	Euro	Euro
	31.741.587	145.567.761

Le disponibilità all'inizio e al termine dell'esercizio, coincidenti con la consistenza di cassa indicata nella situazione amministrativa, sono così ripartite:

Depositi bancari	2006	2005	Variazione
Banco di Sicilia c/c 175	1.633.406	-	1.633.406
Banco di Sicilia c/c 272	195.452	-	195.452
M.P.S. c/c 20152	-	83.339.409	(83.339.409)
M.P.S. c/c 20201	-	164.456	(164.456)
Cassa DD PP Spa	29.912.730	62.063.895	(32.151.166)
Totale	31.741.587	145.567.761	(113.826.173)

A partire dal 2 febbraio 2006 la gestione della liquidità è stata affidata al Banco di Sicilia, che ha sostituito il precedente gestore Monte Paschi Siena.

D - RATEI E RISCOINTI

1) Ratei attivi	Saldo 2006	Saldo 2005
	Euro	Euro
	61.242.106	28.312.969

Il saldo relativo ai ratei attivi è costituito dagli interessi di competenza maturati sui depositi di conto corrente e dal rendimento maturato sugli investimenti in portafoglio così dettagliati:

Capitolo	Descrizione	Saldo 2005	Incassati	Incrementi	Decrementi	Saldo 2006
20801	Interessi su titoli	27.380.805	(7.385.228)	41.494.152	- 455.138	61.034.591
20802	Interessi su depositi	931.271	(931.271)	206.402	-	206.402
42204	Trattenute c/terzi	893	(893)	1.113	-	1.113
	Totale	28.312.969	(8.317.392)	41.701.666	- 455.138	61.242.106

Il decremento si riferisce all'annullamento dei residui attivi relativi a cedole di competenza 2005 non realizzate a causa della vendita dei rispettivi titoli prima della scadenza delle cedole.

PASSIVO

A - PATRIMONIO NETTO

Patrimonio netto	Saldo 2006	Saldo 2005
	Euro	Euro
	1.401.505.187	1.308.490.780

Il seguente prospetto evidenzia le movimentazioni delle componenti del patrimonio netto avvenute nel corso dell'esercizio:

Patrimonio Netto				
Descrizione	Saldo 2005	Incrementi	Decrementi	Saldo 2006
	Euro	Euro	Euro	Euro
Riserva tecnica liquidazioni	893.245.717	72.775.464	0	966.021.181
Riserva obbligatoria (art. 5 Regolamento)	308.486.735	0	0	308.486.735
Riserva straordinaria	33.982.864	0	0	33.982.864
Avanzo/Disavanzo es. prec.	0	0	0	0
Avanzo di gestione	72.775.464	93.014.407	(72.775.464)	93.014.407
Totale Patrimonio Netto	1.308.490.780	165.789.871	(72.775.464)	1.401.505.187

L'ammontare della riserva obbligatoria, determinata ai sensi dell'art. 5 del Regolamento del Fondo, non presenta alcuna variazione in quanto già superiore all'ammontare massimo

previsto. L'importo è determinato, come da regolamento, in base alla somma delle entrate correnti relative ai due anni che nel precedente quinquennio (2001 – 2005) presentano l'ammontare più elevato.

La "Riserva tecnica liquidazioni", destinata a coprire il debito verso gli iscritti per il pagamento delle indennità di liquidazione, viene alimentata ogni anno con gli avanzi di gestione. L'importo in bilancio non è ancora sufficiente a coprire il debito complessivo stimabile in circa 1.500 milioni determinato, moltiplicando la quota annua in vigore (1.036 euro) per 60.000 iscritti che si presume prestino servizio per un periodo medio di 25 anni.

La riserva straordinaria, deliberata dal C.d.A. negli anni passati, ha la stessa natura della riserva tecnica liquidazioni e, di conseguenza, è accorpata in bilancio alla riserva destinata al pagamento delle indennità di liquidazione.

C - FONDI PER RISCHI ED ONERI

Fondo per rischi e oneri	Saldo 2006	Saldo 2005
	Euro	Euro
	2.065.828	2.065.828

Questa voce che accoglie accantonamenti prudenziali per rischi ed oneri, ai sensi dell'art. 2424-bis c.3 del codice civile, non subisce, rispetto all'esercizio precedente, alcuna variazione.

E – RESIDUI PASSIVI

Residui passivi	Saldo 2006	Saldo 2005
	Euro	Euro
	20.854.812	9.764.047

I residui passivi al termine dell'esercizio sono così composti:

Residui passivi		
Descrizione	Saldi 2006	Saldi 2005
	Euro	Euro
Debiti verso fornitori	140.913	388.322
Debiti tributari	4.236.152	1.490.968
Debiti verso Istituti di previdenza e sicurezza sociale	42.889	43.026
Debiti verso iscritti, soci e terzi per prestazioni dovute	12.696.551	4.089.515
Debiti verso lo Stato	0	41.500
Debiti diversi	3.738.307	3.710.716
Totale Residui passivi	20.854.812	9.764.047

5) Debiti verso fornitori

Debiti verso fornitori	Saldo 2006	Saldo 2005
	Euro	Euro
	140.913	388.322

I debiti verso fornitori si riferiscono agli importi fatturati e non ancora pagati al 31 dicembre 2006, per forniture di beni strumentali e di consumo, servizi appaltati, prestazioni professionali ed altre spese di gestione.

8) Debiti tributari

Debiti tributari	Saldo 2006	Saldo 2005
	Euro	Euro
	4.236.152	1.490.968

Il saldo si riferisce alle somme dovute a vario titolo all'Erario:

Debiti tributari		
Descrizione	Saldi 2006	Saldi 2005
	Euro	Euro
Erario c/ritenute su depositi	27.548	107.028
Erario c/IRAP	1.856	1.182
Erario c/ritenute su titoli	3.526.201	739.871
Ritenute erariali	680.547	642.886
Totale Debiti Tributari	4.236.152	1.490.968

La voce Erario c/IRAP si riferisce all'imposta trattenuta sulle competenze accessorie corrisposte al personale e ai membri del CdA e del collegio dei revisori.

La voce Erario c/ritenute su titoli si riferisce alle ritenute applicate agli interessi su titoli e investimenti di competenza dell'esercizio.

La voce Ritenute erariali si riferisce al debito per ritenute calcolate sul trattamento di fine rapporto erogato agli iscritti, versate a gennaio 2007.

9) Debiti verso istituti di previdenza e sicurezza sociale

Debiti istituti di previdenza e sicurezza sociale	Saldo 2006	Saldo 2005
	Euro	Euro
	42.889	43.026

L'importo iscritto nei seguenti capitoli si riferisce alle trattenute sul salario accessorio erogato ai dipendenti nel corso del 2006, da versare nell'anno successivo.

Debiti verso istituti di previdenza e sicurezza sociale		
Descrizione	Saldi 2006	Saldi 2005
	Euro	Euro
Oneri a carico dell'Ente (Cap. 10202)	42.425	42.526
Ritenute previdenziali (Cap. 42102)	464	501
Totale debiti verso iscritti	42.889	43.027

10) Debiti verso iscritti, soci e terzi per prestazioni dovute

Debiti verso iscritti, soci e terzi per prestazioni dovute	Saldo 2006	Saldo 2005
	Euro	Euro
	12.696.551	4.089.515

Il saldo si riferisce alle somme per prestazioni istituzionali impegnate a fronte delle domande presentate dagli iscritti entro il 31 dicembre 2006, deliberate dal CdA nel 2007.

Debiti verso iscritti		
Descrizione	Saldi 2006	Saldi 2005
	Euro	Euro
Spese indennità (Cap. 10501)	7.572.783	2.569.986
Anticipazioni (Cap. 10502)	2.360.600	478.046
Sovvenzioni (Cap. 10503)	2.763.168	1.041.483
Totale debiti verso iscritti	12.696.551	4.089.515

11) Debiti verso lo Stato ed altri soggetti pubblici

Debiti verso lo Stato	Saldo 2006	Saldo 2005
	Euro	Euro
	0	41.500

L'importo relativo al 2005 si riferisce alla somma impegnata sul capitolo 11002 "Oneri provvedimenti legislativi" istituito a seguito del D.L. n. 211 del 17/10/2005

12) Debiti diversi

Debiti diversi	Saldo 2006	Saldo 2005
	Euro	Euro
	3.738.307	3.710.716

I debiti diversi sono così dettagliati:

Debiti diversi		
Descrizione	Saldi 2006	Saldi 2005
	Euro	Euro
Oneri personale Ente (Cap. 10201)	3.196.731	3.200.367
Fondo unico amm.ne (Cap. 10203)	345.000	345.000
Oneri straordinari (Cap. 11003)	0	0
Spese e commissioni bancarie	12	0
Trattenute c/terzi (Cap. 42104)	196.564	165.349
Totale Debiti diversi	3.738.307	3.710.716

L'importo indicato sul capitolo 10201 si riferisce in prevalenza agli accantonamenti effettuati negli anni scorsi per far fronte agli stipendi del personale comandato presso il Fondo, già erogati dalle amministrazioni di provenienza.

Il saldo relativo al capitolo 10203 rappresenta le somme impegnate per il pagamento del Fondo Unico di Amministrazione per i dipendenti distaccati al Fondo.

Le trattenute c/terzi si riferiscono alle somme trattenute sul Trattamento fine rapporto dovuto, per gli iscritti con cause pendenti nei confronti dell'Amministrazione finanziaria.

ANALISI DELLE VOCI DEL CONTO ECONOMICO**A - VALORE DELLA PRODUZIONE**

Valore della Produzione	Saldo 2006	Saldo 2005
	Euro	Euro
	130.114.616	104.822.833

Il valore della produzione è così composto:

Valore della Produzione		
Descrizione	Saldi 2006	Saldi 2005
	Euro	Euro
Proventi per la produzione delle prestazioni e/o servizi	130.108.008	104.180.054
Altri ricavi e proventi	6.608	642.779
Totale Valore della Produzione	130.114.616	104.822.833

1) Proventi per la produzione delle prestazioni e/o servizi

Proventi per la produzione delle prestazioni e/o servizi	Saldo 2006	Saldo 2005
	Euro	Euro
	130.108.008	104.180.054

La voce si riferisce alle somme di competenza iscritte sui seguenti capitoli di bilancio:

Proventi per la produzione delle prestazioni e/o servizi		
Descrizione	Saldi 2006	Saldi 2005
	Euro	Euro
Proventi ex art. 5 e 6 legge 734/73 (Cap. 10101)	57.964.478	46.520.722
Proventi sanzioni pecuniarie DPR 600/73 (Cap. 10102)	43.059.493	37.009.654
Proventi sanzioni pecuniarie DPR 633/72 (Cap. 10103)	28.976.095	20.649.678
Proventi gioco del lotto (Cap. 10105)	107.942	0
Totale Proventi per la produzione delle prestazioni	130.108.008	104.180.054

5) Altri ricavi e proventi

Altri ricavi e proventi	Saldo 2006	Saldo 2005
	Euro	Euro
	6.608	642.779

La voce è così dettagliata:

Altri ricavi e proventi		
Descrizione	Saldi 2006	Saldi 2005
	Euro	Euro
Entrate diverse (Cap. 20601)	3.215	620.856
Poste correttive delle spese (Cap. 20901)	0	9.942
Crediti diversi (Cap. 31401)	3.393	11.981
Totale Proventi per la produzione delle prestazioni	6.608	642.779

Sul capitolo 20601 confluiscono le entrate non altrove classificabili. L'importo dello scorso anno si riferisce all'incasso di una somma conseguente all'avvenuta transazione di una causa nei confronti del precedente cassiere (Unicredit).

Sui capitoli 20901 e 31401 vengono contabilizzate somme rimborsate a vario titolo dagli iscritti.

B - COSTI DELLA PRODUZIONE

Costi della Produzione	Saldo 2006	Saldo 2005
	Euro	Euro
	87.760.252	74.930.658

I costi della produzione sono così dettagliati:

Costi della Produzione		
Descrizione	Saldi 2006	Saldi 2005
	Euro	Euro
Costi per materie prime, sussidiarie e di consumo	13.805	11.494
Costi per servizi	86.890.153	74.044.666
Costi per godimento beni di terzi	5.994	5.994
Costi per il personale dipendente	503.796	516.209
Ammortamenti beni immateriali	52.398	42.051
Ammortamenti beni materiali	159.315	244.178
Altri accantonamenti	0	0
Oneri di gestione	134.791	66.066
Totale Costi della Produzione	87.760.252	74.930.658

6) PER MATERIE PRIME, SUSSIDIARIE, DI CONSUMO E MERCI

Costi per materie prime, sussidiarie e di consumo	Saldo 2006	Saldo 2005
	Euro	Euro
	13.805	11.494

Il saldo si riferisce al costo sostenuto per l'acquisto dei beni di consumo necessari per il funzionamento degli uffici, di seguito esposti per capitolo:

Costi per materie prime, sussidiarie e di consumo		
Descrizione	Saldi 2006	Saldi 2005
	Euro	Euro
Acquisto libri e riviste (Cap. 10401)	2.090	2.238
Acquisto materiali di consumo (Cap. 10402)	11.715	9.255
Totale Costi per materie prime, sussidiarie e di consumo	13.805	11.494

7) PER SERVIZI

Costi per servizi	Saldo 2006	Saldo 2005
	Euro	Euro
	86.690.153	74.044.666

I costi per servizi sono dettagliati nel seguente prospetto, confrontati con le somme impegnate nel 2005.

Costi per servizi		
Descrizione	Saldi 2006	Saldi 2005
	Euro	Euro
Oneri Consiglio di Amm.ne (Cap. 10101)	15.761	21.903
Oneri Revisori (Cap. 10103)	17.400	19.800
Commissioni tecniche (Cap. 10404)	1.400	0
Spese di pulizia (Cap. 10405)	17.136	18.720
Manutenzione locali (Cap. 10406)	97.000	80.000
Spese postali (Cap. 10407)	24.268	20.836
Spese telefoniche (Cap. 10408)	15.470	15.358
Gestione automezzi (Cap. 10409)	6.362	5.336
Spese energia elettrica (Cap. 10410)	23.475	6.716
Spese riscaldamento (Cap. 10411)	10.000	7.091
Onorari e compensi (Cap. 10412)	32.856	78.076
Spese di trasporto (Cap. 10413)	227	1.277
Spese assicurazione (Cap. 10414)	3.172	3.145
Spese acqua (Cap. 10415)	488	483
Spese di vigilanza (Cap. 10416)	4.805	5.966
Manutenzione impianti (Cap. 10418)	36.629	46.025
Spese bancarie (Cap. 10702)	648	4.049
Spese indennità (Cap. 10501)	54.212.403	46.312.029
Spese anticipazioni (Cap. 10502)	16.484.446	14.225.893
Spese sovvenzioni (Cap. 10503)	15.886.207	13.171.962
Totale Costi per servizi	86.890.153	74.044.666