

segue Tavola 7

CASSA

BILANCIO DELLO STATO – SPESE FINALI (2001-2010)

(milioni di euro)

CASSA

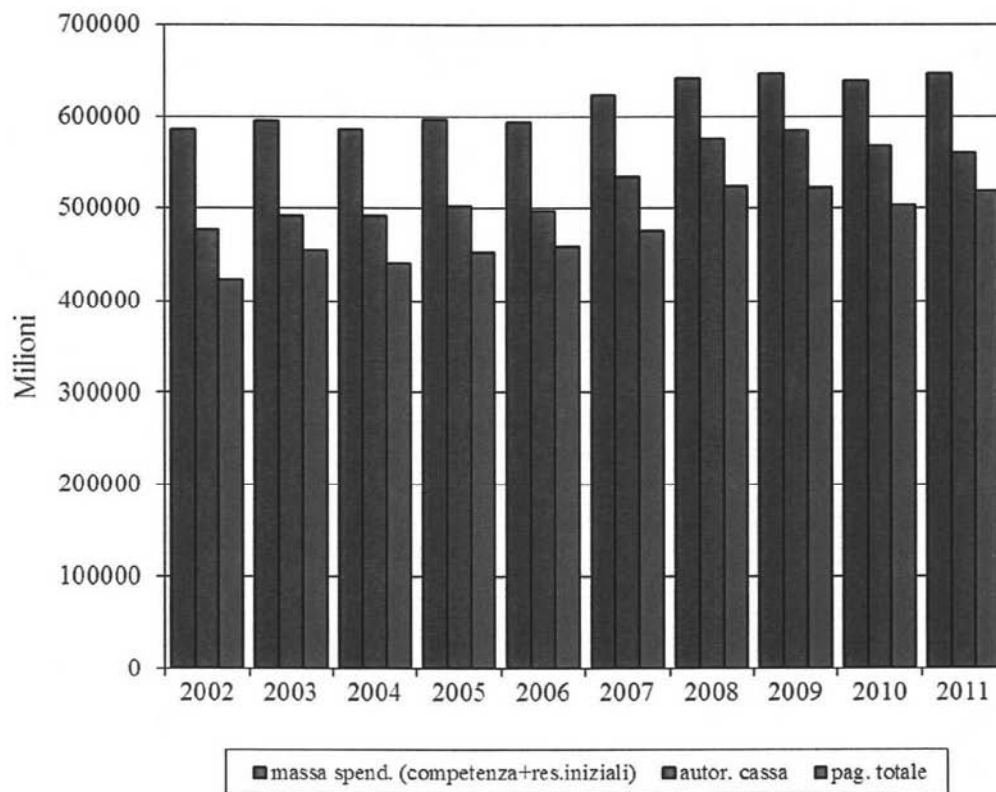


Tavola 8

RESIDUI PASSIVI
BILANCIO DELLO STATO - SPESE FINALI (2002 - 2011)

(Milioni di Euro)

RESIDUI NUOVA FORMAZIONE			RESIDUI VECCHIA FORMAZIONE						CONSISTENZA FINALE		
			CONSISTENZA INIZIALE			CONSISTENZA FINALE					
Propri	Stanzia m.	TOTALE	Propri	Stanzia m.	TOTALE	Propri	Stanzia m.	TOTALE	Propri	Stanzia m.	TOTALE
a	b	c=a+b	d	e	f=d+e	g	h	i=g+h	l=a+g	m=b+h	n=l+m

TITOLO I - SPESE DI PARTE CORRENTE

2002	33.326	2.307	35.633	62.215	1.329	63.911	19.516	34	19.550	52.842	2.341	55.183
2003	29.163	1.796	30.959	52.552	2.633	55.284	12.091	49	12.140	41.254	1.845	43.099
2004	23.795	3.072	26.867	41.242	1.845	43.214	12.628	2	12.630	36.423	3.074	39.497
2005	24.976	4.602	29.578	36.423	3.074	39.713	10.741	1.730	12.471	35.717	6.332	42.049
2006	24.734	2.677	27.410	35.691	6.347	42.057	12.235	140	12.375	36.969	2.817	39.786
2007	23.464	2.765	26.230	36.969	2.817	39.942	11.273	533	11.806	34.737	3.299	38.035
2008	27.944	4.048	31.992	34.702	3.299	38.019	10.120	782	10.902	38.063	4.831	42.894
2009	33.393	3.503	36.897	38.033	4.881	42.872	11.697	1.466	13.162	45.090	4.969	50.059
2010	42.472	2.069	44.541	45.090	4.969	49.973	20.680	400	21.080	63.152	2.469	65.621
2011	30.025	1.770	31.796	63.152	2.469	65.652	25.630	158	25.788	55.655	1.929	57.584

TITOLO II - SPESE IN CONTO CAPITALE

2002	22.010	7.647	29.657	54.324	13.372	67.330	40.959	3.993	44.952	62.969	11.640	74.609
2003	15.545	6.029	21.574	63.259	11.348	74.508	48.277	1.609	49.886	63.822	7.638	71.460
2004	14.844	7.117	21.961	63.834	7.638	70.743	47.646	2.923	50.569	62.490	10.040	72.531
2005	14.322	6.090	20.412	62.490	10.040	72.314	51.254	2.089	53.343	65.576	8.179	73.755
2006	12.319	6.670	18.989	65.602	8.164	73.747	51.873	1.422	53.295	64.192	8.092	72.284
2007	15.915	13.291	29.206	64.192	8.092	72.127	19.546	1.821	21.367	35.461	15.112	50.573
2008	13.101	10.951	24.053	35.495	15.112	50.275	19.517	2.873	22.390	32.618	13.824	46.442
2009	15.672	11.378	27.049	32.649	13.774	46.465	16.603	2.214	18.817	32.275	13.591	45.867
2010	16.304	5.842	22.146	32.275	13.591	45.953	18.443	1.994	20.437	34.747	7.835	42.582
2011	9.781	8.288	18.069	34.717	7.835	42.552	15.748	1.563	17.311	25.529	9.851	35.380

SPESE FINALI (TITOLO I + II)

2002	55.336	9.954	65.290	116.540	14.702	131.241	60.475	4.027	64.502	115.811	13.981	129.792
2003	44.709	7.825	52.533	115.811	13.981	129.792	60.367	1.658	62.026	105.076	9.483	114.559
2004	38.639	10.189	48.828	105.076	9.483	113.957	60.274	2.925	63.199	98.913	13.115	112.028
2005	39.297	10.692	49.990	98.913	13.115	112.028	61.996	3.819	65.814	101.293	14.511	115.804
2006	37.053	9.346	46.399	101.293	14.511	115.804	64.108	1.562	65.670	101.161	10.908	112.070
2007	39.379	16.057	55.436	101.161	10.908	112.070	30.819	2.354	33.173	70.198	18.411	88.608
2008	41.045	15.000	56.045	70.198	18.411	88.294	29.636	3.655	33.292	70.681	18.655	89.336
2009	49.065	14.881	63.946	70.681	18.655	89.336	28.300	3.680	31.980	77.365	18.561	95.926
2010	58.776	7.911	66.687	77.365	18.561	95.926	39.123	2.394	41.517	97.899	10.305	108.204
2011	39.807	10.058	49.865	97.899	10.305	108.204	41.377	1.722	43.099	81.184	11.780	92.964

* Comprensivo delle variazioni in conto residui

segue Tavola 8

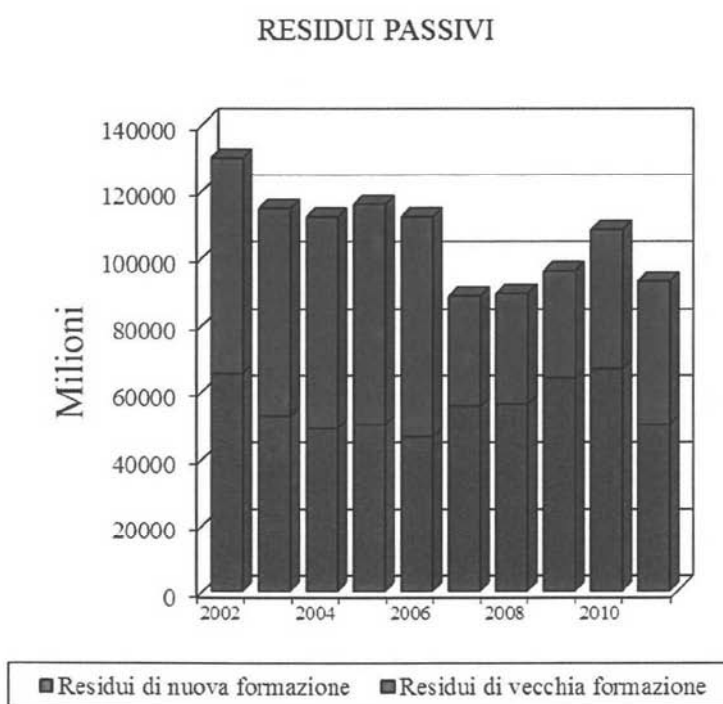
RESIDUI PASSIVI**BILANCIO DELLO STATO – SPESE FINALI (2002-2011)***(Milioni di euro)*

Tavola 9

TRASFERIMENTI**BILANCIO DELLO STATO (2002 - 2011)**

(Milioni di Euro)

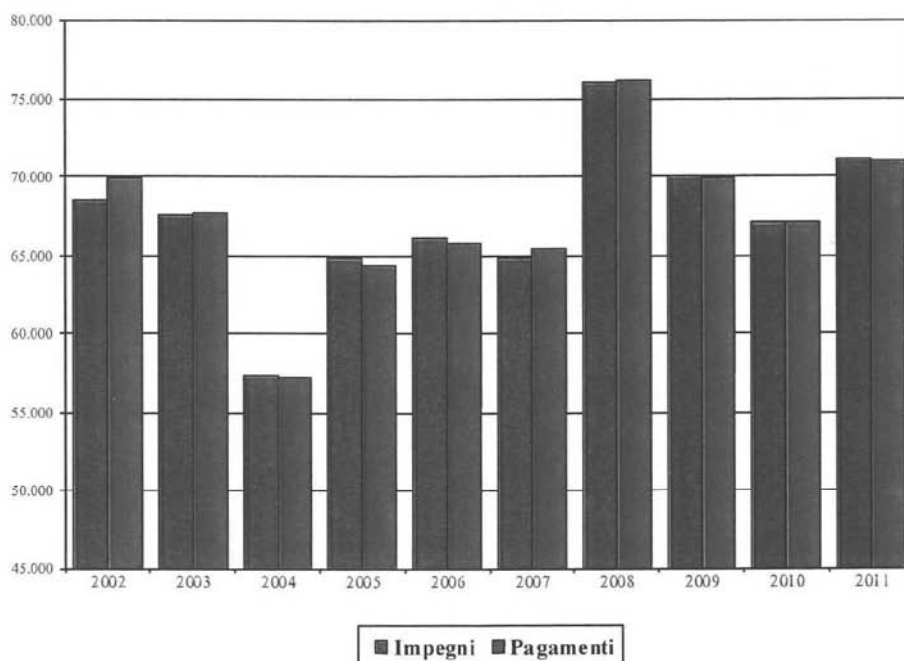
	GESTIONE DI COMPETENZA					GESTIONE DEI RESIDUI					GEST. CASSA	
	PREV. DEF.	IMPEGNI DA CONSUNTI VO (1)	PAGAMENTI	ECONOMI E - MAGGIO RISPESE	RESIDUI NUOVA FORMAZ.	INIZIALI VECCHI A	PAGAMENTI	ECONOMI E - MAGGIO RISPESE	FINALI VECCHIA FORMAZ.	CONSIST. FINALE	AUTORIZZ. CASSA	TOTALE PAGAMENTI
	a	b	c	d	e=a-(c+d)	f	g	h	i=f-(g+h)	l=e+i	m	n
TRASFERIMENTI DI PARTE CORRENTE												
2002	164.113	161.778	139.866	2.336	21912	43.298	20.127	11294	11877	33.789	172.568	159.993
2003	170.481	169.841	149.469	640	20.372	33.890	21647	5.673	6.570	26.942	178.479	171.116
2004	180.616	178.914	161.944	1701	16.970	27.321	15.011	3.266	9.044	26.014	188.861	176.955
2005	188.796	185.637	166.294	3.159	19.343	26.180	12.355	6.458	7.367	26.710	194.019	178.649
2006	195.337	193.356	173.758	1982	19.597	27.020	14.835	2.721	9.464	29.061	197.400	188.593
2007	212.452	209.890	190.926	2.562	18.964	29.436	13.285	6.600	9.551	28.515	215.462	204.212
2008	223.519	220.610	197.326	2.909	23.284	28.583	17.341	2.622	8.620	31904	227.089	214.667
2009	231.421	229.333	200.558	2.088	28.776	32.587	19.305	3.193	10.089	38.865	234.963	219.862
2010	236.567	233.595	197.399	2.971	36.196	39.292	17.041	3.770	18.481	54.677	238.959	214.440
2011	234.766	231.021	205.534	3.744	25.487	54.767	24.724	7.088	22.955	48.442	244.214	230.258
TRASFERIMENTI IN CONTO CAPITALE												
2002	47.658	46.220	21.193	1438	25.028	56.064	16.820	1291	37.953	62.980	54.667	38.013
2003	48.638	47.173	30.392	1465	16.781	53.290	18.894	795	33.601	50.381	60.444	49.286
2004	36.734	35.656	20.024	1077	15.632	49.951	12.378	1329	36.244	51876	42.464	32.402
2005	35.055	34.248	20.098	807	14.151	51.347	9.609	2.099	39.639	53.790	41380	29.706
2006	34.760	34.032	18.274	728	15.758	56.603	13.296	2.127	41.179	56.937	43.669	31570
2007	47.333	46.096	20.509	1238	25.587	62.097	17.941	26.557	17.599	43.886	60.029	38.450
2008	47.558	46.277	26.779	1282	19.498	42.620	19.068	4.769	18.783	38.281	57.511	45.847
2009	49.117	47.344	26.892	1772	20.452	37.951	18.574	5.202	14.175	34.627	61.272	45.467
2010	39.765	39.625	22.785	140	16.841	34.780	15.988	3.334	15.457	32.298	51.633	38.773
2011	37.727	37.418	22.759	308	14.659	31.772	12.505	6.013	13.253	27.913	41.580	35.264
TOTALE TRASFERIMENTI												
2002	211.772	207.998	161.059	3.774	46.940	99.362	36.947	12.585	49.830	96.769	227.235	198.006
2003	219.119	217.014	179.861	2.105	37.153	87.179	40.541	6.468	40.171	77.324	238.923	220.402
2004	217.350	214.571	181.968	2.779	32.602	77.272	27.389	4.595	45.288	77.890	231.325	209.357
2005	223.851	219.886	186.392	3.966	33.494	77.526	21964	8.557	47.005	80.500	235.399	208.355
2006	230.097	227.388	192.032	2.710	35.356	83.622	28.131	4.848	50.643	85.998	241.069	220.163
2007	259.786	255.986	211.435	3.799	44.551	91.533	31226	33.157	27.150	71.701	275.491	242.661
2008	271.077	266.887	224.105	4.190	42.782	71.203	36.409	7.391	27.403	70.185	284.600	260.514
2009	280.538	276.678	227.450	3.860	49.228	70.538	37.879	8.395	24.264	73.492	296.235	265.329
2010	276.332	273.221	220.184	3.111	53.037	74.072	33.029	7.105	33.938	86.975	290.592	253.213
2011	272.492	268.440	228.293	4.052	40.147	86.538	37.229	13.102	36.208	76.354	285.794	265.522

(1) Somme pagate + somme rimaste da pagare (dato iscritto nel Rendiconto generale dello Stato - Spesa)

Tavola 10

INTERESSI NETTI IMPUTATI AL BILANCIO DELLO STATO (*)**SERIE STORICA 2002 - 2011***(Milioni di Euro)*

Anno	Impegni		Pagamenti	
	Importo	variaz. perc.(%)	Importo	variaz. perc.(%)
2002	68.453,79		69.913,62	0,00
2003	67.570,70	-1,29	67.714,82	-3,15
2004	57.298,95	-15,20	57.255,63	-15,45
2005	64.837,32	13,16	64.418,76	12,51
2006	66.201,24	2,10	65.750,50	2,07
2007	64.834,09	-2,07	65.477,92	-0,41
2008	76.070,68	17,33	76.199,96	16,38
2009	70.000,55	-7,98	69.941,07	-8,21
2010	67.121,31	-4,11	67.088,93	-4,08
2011	71.099,79	5,93	70.945,93	5,75



(*) Spesa per interessi al netto delle ritenute fiscali sui titoli di Stato e delle retrocessioni di interessi da parte della Banca d'Italia

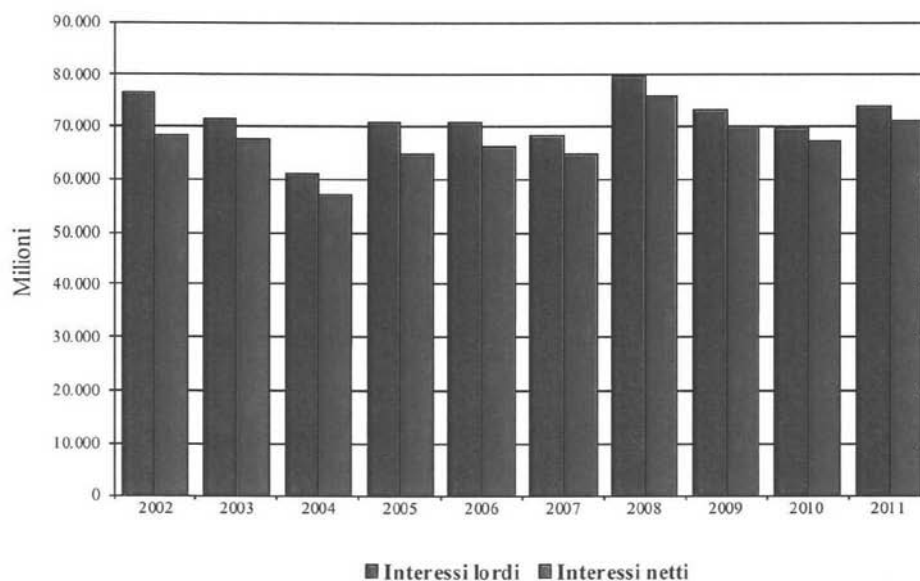
segue tavola 10

INTERESSI NETTI IMPUTATI AL BILANCIO DELLO STATO (*)

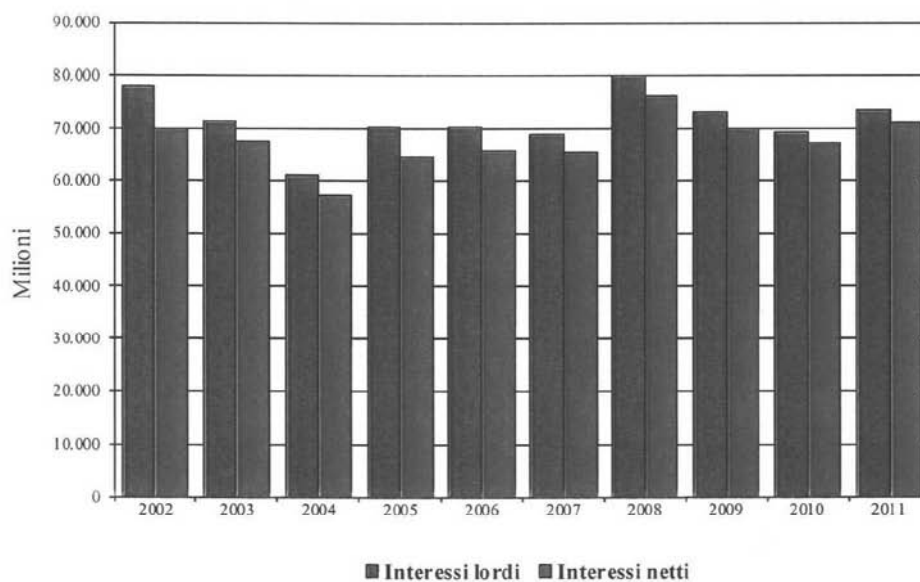
SERIE STORICA 2002 - 2011

(Milioni di Euro)

IMPEGNI



PAGAMENTI



(*) Spesa per interessi al netto delle ritenute fiscali sui titoli di Stato e delle retrocessioni di interessi da parte della Banca d'Italia

Spese per missione
Gestione Competenza - 2011

Missione	in valori in migliaia di euro						valori percentuali	
	Stanziamen- ti definitivi	Stanziamen- ti imple- mentati	Massa impegnabile	Impegni effettivi totali	di cui in c/competenza	Economie o maggiori spese	Impegni/massa	Impegni/pese- gnati
	a	b	c=a+b	d	e	f	g=d/c	h=c/a
001 Organi costituzionali, a rilevanza costituzionale e Presidenza del Consiglio dei ministri	3.012.770	0	3.012.770	3.042.160	3.012.769	1	100,98	0,59
002 Amministrazione generale e supporto alla rappresentanza generale di Governo e dello Stato sul territorio	696.757	232	696.988	667.364	667.320	10.449	95,75	0,13
003 Relazioni finanziarie con le autonomie territoriali	114.717.466	162.1532	116.338.997	112.627.990	111.529.026	2.771.504	96,81	21,86
004 L'Italia in Europa e nel mondo	26.213.409	95.317	26.308.726	25.241.418	25.155.613	1025.365	95,94	4,90
005 Difesa e sicurezza del territorio	22.671.102	250.092	22.921.193	22.764.324	22.384.863	14.603	99,32	4,42
006 Giustizia	8.331.713	67.470	8.399.183	8.013.974	7.982.030	14.861	95,41	1,56
007 Ordine pubblico e sicurezza	11.737.693	186.222	11.923.915	11.287.111	11.109.901	240.091	94,66	2,17
008 Soccorso civile	5.433.686	40.786	5.474.472	5.414.444	5.382.042	5.315	98,90	1,05
009 Agricoltura, politiche agroalimentari e pesca	981.030	83.615	1.064.645	1.004.891	936.236	6.656	94,39	0,20
010 Energia e diversificazione delle fonti energetiche	9.797	60	9.857	9.066	8.938	586	91,97	0,00
011 Competitività e sviluppo delle imprese	4.672.322	407.832	5.080.154	4.535.583	4.139.071	252.219	89,28	0,88
012 Regolazione dei mercati	46.343	120	46.463	45.013	44.966	1377	96,88	0,01
013 Diritto alla mobilità	8.912.583	305.286	9.217.869	8.744.490	8.582.038	169.976	94,86	1,70
014 Infrastrutture pubbliche e logistica	3.575.618	1.004.877	4.580.496	4.360.919	3.377.145	23.560	95,21	0,85
015 Comunicazioni	1.489.371	4	1.489.375	1.483.242	1.483.226	5.930	99,59	0,29
016 Commercio internazionale ed internazionalizzazione del sistema produttivo	172.768	10.395	183.163	167.379	157.764	2.176	91,38	0,03
017 Ricerca e innovazione	3.480.981	679.812	4.160.793	3.373.153	2.702.985	-35.369	81,07	0,65
018 Sviluppo sostenibile e tutela del territorio e dell'ambiente	1.056.986	147.116	1.204.102	1.113.794	988.862	37.131	92,50	0,22
019 Casa e assetto urbanistico	499.749	114.497	614.246	573.296	459.100	3.972	93,33	0,11
020 Tutela della salute	928.617	242	928.860	914.248	915.588	-2.289	98,43	0,18
021 Tutela e valorizzazione dei beni e attività culturali e paesaggistiche	1.642.753	35.754	1.678.507	1.571.173	1.555.312	36.879	93,61	0,30
022 Istruzione scolastica	42.889.847	419.781	43.309.628	42.867.228	42.484.730	119.222	98,98	8,32
023 Istruzione universitaria	8.010.371	6.660	8.017.031	7.931.779	7.925.714	62.233	98,94	1,54
024 Diritti sociali, politiche sociali e famiglia	31.117.528	103.536	31.221.064	30.951.443	30.863.544	203.698	99,14	6,01
025 Politiche previdenziali	72.283.251	0	72.283.251	70.150.448	71.853.010	412.925	97,05	13,62
026 Politiche per il lavoro	6.001.342	293.976	6.295.318	5.752.604	5.489.302	56.776	91,38	1,12
027 Immigrazione, accoglienza e garanzia dei diritti	1.652.132	135.731	1.787.863	1.759.322	1.628.041	1.248	98,40	0,34
028 Sviluppo e riequilibrio territoriale	7.595.392	2.617.496	10.212.887	2.978.217	1.922.494	14.426	29,16	0,58
	36.000	2.472	38.472	2.947	2.947	33.053	7,66	0,00
029 Politiche economico-finanziarie e di bilancio	63.493.231	143.338	63.636.569	58.955.644	58.794.680	4.594.664	92,64	11,44
030 Giovani e sport	666.483	0	666.483	661.828	661.828	4.655	99,30	0,13
031 Turismo	3.1133	0	3.1133	3.1133	3.1133	0	100,00	0,01
032 Servizi istituzionali e generali delle amministrazioni pubbliche	1.936.787	12.634	1.949.421	1.838.899	1.832.686	74.475	94,33	0,36
033 Fondi da ripartire	4.120.832	1.520.202	5.641.034	540.901	47.539	2.944.555	9,59	0,10
034 Debito pubblico	79.346.024	0	79.346.024	73.938.112	73.938.112	5.407.912	93,18	14,33
	197.053.329	189	197.053.519	186.003.255	186.003.065	11047.180	94,39	0,00
Spese complessive	736.519.195	10.307.276	746.826.471	701.320.790	696.055.621	29.562.017	93,91	
Spese finali	539.303.425	10.304.615	549.608.041	515.196.723	509.923.559	18.481.549	93,74	100,00

in corso le spese del titolo III

**Spese per missione
Gestione di cassa - 2011**

importi in migliaia di euro

Missione	Massa spendibile	Autorizzazioni di cassa	Pagato totale	Pagato competenza	Pagato residui	valori percentuali		
						Autorizzazioni cassa/massa spendibile (%)	pag. tot/massa spendibile (%)	%pag.tot/spes e finali (%)
001. Organi costituzionali, a rilevanza costituzionale e Presidenza del Consiglio dei ministri	3.574.863	3.424.991	3.409.189	2.853.475	555.714	95,81	95,37	0,66
002. Amministrazione generale e supporto alla rappresentanza generale di Governo e dello Stato sul territorio	717.656	715.019	688.850	675.800	13.050	99,63	95,99	0,13
003. Relazioni finanziarie con le autonomie territoriali	147.927.572	117.170.210	111.912.614	97.987.091	13.925.523	79,21	75,65	21,55
004. L'Italia in Europa e nel mondo	27.279.869	26.345.488	25.232.930	24.832.505	400.425	96,57	92,50	4,86
005. Difesa e sicurezza del territorio	28.323.618	23.968.617	23.066.284	19.852.118	3.214.166	84,62	81,44	4,44
006. Giustizia	9.146.616	8.580.961	8.191.789	7.663.109	528.681	93,82	89,56	1,58
007. Ordine pubblico e sicurezza	13.180.198	12.373.922	11.586.843	10.657.736	929.107	93,83	87,94	2,21
008. Soccorso civile	6.940.231	6.159.178	5.657.884	4.523.214	1.134.671	88,75	81,52	1,09
009. Agricoltura, politiche agroalimentari e pesca	1.947.140	1.243.937	1.144.775	794.972	349.802	63,89	58,79	0,22
010. Energia e diversificazione delle fonti energetiche	105.625	35.860	9.966	7.624	2.342	33,95	9,44	0,00
011. Competitività e sviluppo delle imprese	8.647.034	5.653.614	5.039.184	3.403.245	1.635.940	65,38	58,28	0,97
012. Regolazione dei mercati	84.764	64.729	57.643	37.645	19.998	76,36	68,00	0,01
013. Diritto alla mobilità	17.702.366	12.906.572	11.185.729	6.202.189	4.983.540	72,91	63,19	2,15
014. Infrastrutture pubbliche e logistica	11.662.875	4.612.270	3.353.728	1.140.258	2.213.470	39,55	28,76	0,65
015. Comunicazioni	2.724.533	1.553.839	1.190.189	513.798	676.392	57,03	43,68	0,23
016. Commercio internazionale ed internazionalizzazione del sistema produttivo	382.050	270.242	256.664	124.667	131.998	70,73	67,18	0,05
017. Ricerca e innovazione	6.587.566	4.243.891	3.712.927	2.313.613	1.399.315	64,42	56,36	0,71
018. Sviluppo sostenibile e tutela del territorio e dell'ambiente	2.411.079	1.477.201	1.183.776	640.044	543.732	61,27	49,10	0,23
019. Casa e assetto urbanistico	1.742.602	884.823	809.941	392.240	417.701	50,78	46,48	0,16
020. Tutela della salute	1.714.196	1.288.455	959.974	596.916	363.057	75,16	56,00	0,18
021. Tutela e valorizzazione dei beni e attività culturali e paesaggistici	1.982.202	1.831.741	1.630.628	1.401.161	229.467	92,76	82,52	0,31
022. Istruzione scolastica	43.696.030	43.673.924	43.301.570	42.534.063	767.507	99,95	99,10	8,34
023. Istruzione universitaria	9.631.478	8.551.143	8.400.840	7.316.800	1.084.040	88,78	87,22	1,62
024. Diritti sociali, politiche sociali e famiglia	32.987.617	32.034.410	31.321.153	30.156.641	1.164.511	97,11	94,95	6,03
025. Politiche previdenziali	86.691.111	77.137.168	69.913.154	64.248.211	5.664.943	88,98	80,65	13,46
026. Politiche per il lavoro	10.464.356	6.070.385	5.991.227	4.076.802	1.914.425	58,01	57,25	1,15
027. Immigrazione, accoglienza e garanzia dei diritti	1.973.655	1.912.640	1.835.995	1.553.207	282.788	96,91	93,03	0,35
028. Sviluppo e riequilibrio territoriale	10.426.591	4.573.181	3.041.708	1.915.981	1.125.727	43,86	29,17	0,59
	38.472	36.000	2.947	2.947	0	43,86	29,17	0,59
029. Politiche economico-finanziarie e di bilancio	68.009.929	64.821.145	58.480.793	56.798.406	1.682.387	95,31	85,99	11,26
030. Giovani e sport	746.418	724.014	719.358	639.424	79.935	97,00	96,37	0,14
031. Turismo	31.493	31.493	31.465	31.105	360	100,00	99,91	0,01
032. Servizi istituzionali e generali delle amministrazioni pubbliche	3.172.784	2.360.154	2.021.597	1.632.510	389.087	74,39	63,72	0,39
033. Fondi da ripartire	5.415.197	4.031.636	3.770.043	42.796	334.247	74,45	6,96	0,07
034. Debito pubblico	79.608.239	79.600.422	73.765.469	73.505.429	260.040	99,99	92,66	14,20
	197.117.212	197.055.363	185.901.489	185.901.381	108	99,99	92,66	14,20
Spese complessive	844.795.238	757.418.637	705.387.315	656.969.120	48.418.196			
Spese finali	647.506.929	560.202.833	519.375.230	470.957.143	48.418.087			100,00

*in corsivo le spese del titolo III
Fonte: Elaborazioni corte dei conti su dati RGS*

**Spese per missione
Gestione dei residui - 2011**

Missione	residui iniziali (*)	residui nuova formazione		residui vecchia formazione		residui finali		residui finali
		residui propri competenza	residui stanziamento competenza	residui propri c/residui	residui stanziamento c/residui	residui propri finali	residui stanziamento finali	
001 Organi costituzionali, a rilevanza costituzionale e Presidenza del Consiglio dei ministri	562.093	159.294	0	6.379	0	165.672	0	165.672
002 Amministrazione generale e supporto alla rappresentanza generale di Governo e dello Stato sul territorio	20.899	1362	9.146	2.138	0	3.500	9.146	12.645
003 Relazioni finanziarie con le autonomie territoriali	33.210.107	13.545.387	413.483	15.575.145	2.974	29.120.532	416.456	29.536.989
004 L'Italia in Europa e nel mondo	1.066.460	323.306	32.234	326.967	0	650.272	32.234	682.506
005 Difesa e sicurezza del territorio	5.652.516	2.541.466	262.915	1.821.251	0	4.362.716	262.915	4.625.632
006 Giustizia	814.903	541.161	112.582	137.017	0	678.179	112.582	790.761
007 Ordine pubblico e sicurezza	1.442.505	472.896	366.970	329.649	0	802.545	366.970	1.169.515
008 Soccorso civile	1.506.546	888.326	16.832	252.152	0	1.140.478	16.832	1.157.310
009 Agricoltura, politiche agroalimentari e pesca	966.110	141.323	38.079	280.518	0	421.840	38.079	459.919
010 Energia e diversificazione delle fonti energetiche	95.829	1.401	186	1.098	0	2.499	186	2.685
011 Competitività e sviluppo delle imprese	3.974.712	738.557	278.301	1.581.034	0	2.319.592	278.301	2.597.892
012 Regolazione dei mercati	38.420	7.321	0	13.713	0	21.034	0	21.034
013 Diritto alla mobilità	8.789.783	2.404.466	135.951	3.052.946	0	5.457.412	135.951	5.593.363
014 Infrastrutture pubbliche e logistica	8.087.257	2.258.313	153.487	3.754.038	0	6.012.351	153.487	6.165.838
015 Comunicazioni	1.235.162	969.643	0	434.659	0	1.404.302	0	1.404.302
016 Commercio internazionale ed internazionalizzazione del sistema produttivo	209.282	33.097	12.828	61.548	0	94.645	12.828	107.473
017 Ricerca e innovazione	3.106.585	462.934	739.804	863.212	0	1.326.145	739.804	2.065.949
018 Sviluppo sostenibile e tutela del territorio e dell'ambiente	1.354.093	352.196	27.614	577.492	0	929.688	27.614	957.302
019 Casa e assetto urbanistico	1.242.853	714.119	32.118	680.508	0	751.927	32.118	784.045
020 Tutela della salute	785.579	329.944	4.046	119.653	0	449.597	4.046	453.643
021 Tutela e valorizzazione dei beni e attività culturali e paesaggistici	339.449	201.113	3.600	59.524	0	260.637	3.600	264.237
022 Istruzione scolastica	806.183	236.475	88	14.464	0	250.939	88	251.027
023 Istruzione universitaria	1.621.107	619.338	12.000	356.643	0	975.982	12.000	987.982
024 Diritti sociali, politiche sociali e famiglia	1.870.089	706.903	50.286	468.275	0	1.175.178	50.286	1.225.464
025 Politiche previdenziali	14.407.860	7.622.115	0	6.212.823	0	13.834.938	0	13.834.938
026 Politiche per il lavoro	4.463.014	1.414.278	453.486	2.457.607	0	3.871.885	453.486	4.325.371
027 Immigrazione, accoglienza e garanzia dei diritti	321.523	85.217	12.459	28.376	0	113.593	12.459	126.053
028 Sviluppo e riequilibrio territoriale	2.831.199	9.361	5.655.623	40.793	1.560.486	50.154	7.216.109	7.266.263
	2.472	0	0	0	0	0	0	0
029 Politiche economico-finanziarie e di bilancio	4.516.699	2.004.098	96.064	956.788	0	2.960.886	96.064	3.056.950
030 Giovani e sport	79.935	22.404	0	0	0	22.404	0	22.404
031 Turismo	360	28	0	0	0	28	0	28
032 Servizi istituzionali e generali delle amministrazioni pubbliche	1.235.997	220.315	9.488	815.629	0	1.035.944	9.488	1.045.432
033 Fondi da ripartire	1.294.365	4.882	1.128.599	93.014	158.423	97.896	1.287.022	1.384.918
034 Debito pubblico	262.215	432.683	0	2.175	0	434.858	0	434.858
	61883	103.685	3.084	61774	0	165.459	3.084	168.543
Spese complessive	108.276.042	39.926.707	10.061.351	41.439.002	1.721.883	81.365.709	11.783.234	93.148.942
Spese finali	108.203.504	39.806.622	10.058.111	41.377.227	1.721.883	81.183.850	11.779.994	92.963.844

(*) Comprensivi delle variazioni in conto residui.
Fonte: Elaborazioni cortei dei conti su dati RGS

Tavola 14

**Spese per politiche pubbliche
Gestione della competenza - 2011**

P o l i t i c a	i m p o r t i i n m i l i a r i d i e u r o						v a l o r i p e r c e n t u a l i	
	Stanziamen ti definitivi	Residui di stanziamen to iniziali	Massa impegnabile	Impegni effettivi totali	Di cui in c/competenz a	Economie o maggiori spese (*)	Impegni / Massa imp. (%)	Imp. eff. tot. / Spese compless ive
	a	b	c=a+b	d	e	f	g=d/c	
Politiche economico-finanziarie	344.015.416	1.663.730	345.679.146	319.439.911	318.785.396	23.994.310	0,92	45,55
Politiche istituzionali	196.403.513	2.410.015	198.813.528	192.657.006	190.684.291	4.157.913	0,97	27,47
Politiche per lo sviluppo e l'innovazione	18.515.137	3.801.806	22.316.943	13.630.622	11.429.760	281.054	0,61	1,94
Politiche sociali	161.897.440	824.195	162.721.635	159.229.578	160.193.716	857.220	0,98	22,70
Politiche per le infrastrutture, territorio e patrimonio culturale	15.687.689	1.607.530	17.295.220	16.363.672	14.962.458	271.519	0,95	2,33
Spese complessive	736.519.195	10.307.276	746.826.471	701.320.790	696.055.621	29.562.017	0,94	100,00
Spese finali	539.303.425	10.304.615	549.608.041	515.196.723	509.923.559	18.481.549	0,94	

(*) come da consuntivo

Fonte: Elaborazioni Corte dei conti su dati RGS

segue Tavola 14

Spese per politiche pubbliche/missione

Gestione della competenza - 2011

Politiche economico-finanziarie

Missione	importi in migliaia di euro						valori percentuali	
	Stanziamenti definitivi	Residui di stanziamenti iniziali	Massa impegnabile	Impegni effettivi totali	Di cui in c/competenza	Economico maggiori spese (*)	Impegni / Massa imp. (g)	Imp. eff. tot. / Spese complessive (h)
	a	b	c=a+b	d	e	f	g=d/c	
029.Politiche economico-finanziarie e di bilancio	63.493.231	143.338	63.636.569	58.955.644	58.794.680	4.594.664	0,93	18,46
033.Fondi da ripartire	4.120.832	1.520.202	5.641.034	540.901	47.539	2.944.555	0,10	0,17
034.Debito pubblico	276.401.353	189	276.401.542	259.943.366	259.943.177	16.455.092	0,94	81,37
Spese complessive	344.015.416	1.663.730	345.679.146	319.439.911	318.785.396	23.994.310	0,92	100,00
Spese finali	146.960.087	1.663.540	148.623.627	133.434.657	132.780.331	12.947.130	0,90	

Politiche istituzionali

Missione	importi in migliaia di euro						valori percentuali	
	Stanziamenti definitivi	Residui di stanziamenti iniziali	Massa impegnabile	Impegni effettivi totali	Di cui in c/competenza	Economico maggiori spese (*)	Impegni / Massa imp. (g)	Imp. eff. tot. / Spese complessive (h)
	a	b	c=a+b	d	e	f	g=d/c	
001.Organi costituzionali, a rilevanza costituzionale e Presidenza del Consiglio dei ministri	3.012.770	0	3.012.770	3.042.160	3.012.769	1	1,01	1,58
002. Amministrazione generale e supporto alla rappresentanza generale di Governo e dello Stato sul territorio	696.757	232	696.988	667.364	667.320	10.449	0,96	0,35
003. Relazioni finanziarie con le autonomie territoriali	114.717.466	1.621.532	116.338.997	112.627.990	111.529.026	2.771.504	0,97	58,46
004. L'Italia in Europa e nel mondo	26.213.409	95.317	26.308.726	25.241.418	25.155.613	1.025.365	0,96	13,10
005. Difesa e sicurezza del territorio	22.671.102	250.092	22.921.193	22.764.324	22.384.863	14.603	0,99	11,82
006. Giustizia	8.331.713	67.470	8.399.183	8.013.974	7.982.030	14.861	0,95	4,16
007. Ordine pubblico e sicurezza	11.737.693	186.222	11.923.915	11.287.111	11.109.901	240.091	0,95	5,86
008. Soccorso civile	5.433.686	40.786	5.474.472	5.414.444	5.382.042	5.315	0,99	2,81
027. Immigrazione, accoglienza e garanzia dei diritti	1.652.132	135.731	1.787.863	1.759.322	1.628.041	1.248	0,98	0,91
032. Servizi istituzionali e generali delle amministrazioni pubbliche	1.936.787	12.634	1.949.421	1.838.899	1.832.686	74.475	0,94	0,95
Spese complessive	196.403.513	2.410.015	198.813.528	192.657.006	190.684.291	4.157.913	0,97	100,00
Spese finali	196.288.281	2.410.015	198.698.297	192.542.166	190.569.450	4.157.678	0,97	

segue Tavola 14

Spese per politiche pubbliche/missione

Gestione della competenza - 2011

Politiche per lo sviluppo e l'innovazione

Missione	importi in migliaia di euro						valori percentuali	
	Stanziamen ti definitivi	Residui di stanziament o iniziali	Massa impegnabile	Impegni effettivi totali	Di cui in c/competenz a	Economico maggiore spese (*)	Impegni / Massa imp. (%)	Imp. eff. tot. / Spese compless ive
	a	b	c=a+b	d	e	f	g=d/c	
009.Agricoltura, politiche agroalimentari e pesca	981.030	83.615	1.064.645	1.004.891	936.236	6.656	0,94	7,37
010.Energia e diversificazione delle fonti energetiche	9.797	60	9.857	9.066	8.938	586	0,92	0,07
011.Competitivita' e sviluppo delle imprese	4.672.322	407.832	5.080.154	4.535.583	4.139.071	252.219	0,89	33,27
012.Regolazione dei mercati	46.343	120	46.463	45.013	44.966	1.377	0,97	0,33
015.Comunicazioni	1.489.371	4	1.489.375	1.483.242	1.483.226	5.930	1,00	10,88
016.Commercio internazionale ed internazionalizzazione del sistema produttivo	172.768	10.395	183.163	167.379	157.764	2.176	0,91	1,23
017.Ricerca e innovazione	3.480.981	679.812	4.160.793	3.373.153	2.702.985	-35.369	0,81	24,75
028.Sviluppo e riequilibrio territoriale	7.631.392	2.619.967	10.251.359	2.981.164	1.925.441	47.479	0,29	21,87
031.Turismo	31.133	0	31.133	31.133	31.133	0	1,00	0,23
Spese complessive	18.515.137	3.801.806	22.316.943	13.630.622	11.429.760	281.054	0,61	100,00
Spese finali	18.479.137	3.799.334	22.278.471	13.627.675	11.426.813	248.001	0,61	

Politiche sociali

Missione	importi in migliaia di euro						valori percentuali	
	Stanziamen ti definitivi	Residui di stanziament o iniziali	Massa impegnabile	Impegni effettivi totali	Di cui in c/competenz a	Economico maggiore spese (*)	Impegni / Massa imp. (%)	Imp. eff. tot. / Spese compless ive
	a	b	c=a+b	d	e	f	g=d/c	
020.Tutela della salute	928.617	242	928.860	914.248	915.588	-2.289	0,98	0,57
022.Istruzione scolastica	42.889.847	419.781	43.309.628	42.867.228	42.484.730	119.222	0,99	26,92
023.Istruzione universitaria	8.010.371	6.660	8.017.031	7.931.779	7.925.714	62.233	0,99	4,98
024.Diritti sociali, politiche sociali e famiglia	31.117.528	103.536	31.221.064	30.951.443	30.863.544	203.698	0,99	19,44
025.Politiche previdenziali	72.283.251	0	72.283.251	70.150.448	71.853.010	412.925	0,97	44,06
026.Politiche per il lavoro	6.001.342	293.976	6.295.318	5.752.604	5.489.302	56.776	0,91	3,61
030.Giovani e sport	666.483	0	666.483	661.828	661.828	4.655	0,99	0,42
Spese complessive	161.897.440	824.195	162.721.635	159.229.578	160.193.716	857.220	0,98	100,00
Spese finali	161.897.440	824.195	162.721.635	159.229.578	160.193.716	857.220	0,98	

segue Tavola 14

Spese per politiche pubbliche/missione

Gestione della competenza - 2011

Politiche per le infrastrutture, territorio e patrimonio culturale

Missione	importi in migliaia di euro						valori percentuali	
	Stanziamen- ti definitivi	Residui di stanziamen- to iniziali	Massa impegnabile	Impegni effettivi totali	Di cui in c/competenz a	Economie o maggiori spese (*)	Impegni / Massa imp. <i>g/d</i>	Imp. eff. tot. / Spese compless ive
	<i>a</i>	<i>b</i>	<i>c=a+b</i>	<i>d</i>	<i>e</i>	<i>f</i>	<i>g=d/c</i>	
013.Diritto alla mobilità	8.912.583	305.286	9.217.869	8.744.490	8.582.038	169.976	0,95	53,44
014.Infrastrutture pubbliche e logistica	3.575.618	1.004.877	4.580.496	4.360.919	3.377.145	23.560	0,95	26,65
018.Sviluppo sostenibile e tutela del territorio e dell'ambiente	1.056.986	147.116	1.204.102	1.113.794	988.862	37.131	0,93	6,81
019.Casa e assetto urbanistico	499.749	114.497	614.246	573.296	459.100	3.972	0,93	3,50
021.Tutela e valorizzazione dei beni e attività culturali e paesaggistici	1.642.753	35.754	1.678.507	1.571.173	1.555.312	36.879	0,94	9,60
Spese complessive	15.687.689	1.607.530	17.295.220	16.363.672	14.962.458	271.519	0,95	100,00
Spese finali	15.678.481	1.607.530	17.286.011	16.362.648	14.953.249	271.519	0,95	
Totale spese complessive	736.519.195	10.307.276	746.826.471	701.320.790	696.055.621	29.562.017	0,94	100,00
Totale spese finali	539.303.425	10.304.615	549.608.041	515.196.723	509.923.559	18.481.549	0,94	

(*) come da consuntivo

Fonte: Elaborazioni Corte dei conti su dati RGS

Tavola 15

Spese per politiche pubbliche

Gestione della cassa – 2011

Politica	importi in migliaia di euro					valori percentuali		
	Massa spendibile	Autorizz. di cassa	Pagato totale	Pagato competenza	Pagato residui	Autorizz. cassa/ Massa spendibile	Pag. tot. / Massa spendibile	Pag. tot. / Spese complessive
Politiche economico-finanziarie	350.150.578	345.508.566	318.524.794	316.248.011	2.276.783	98,67	90,97	45,16
Politiche istituzionali	242.237.062	203.011.180	193.603.975	172.230.763	21.373.212	83,81	79,92	27,45
Politiche per lo sviluppo e l'innovazione	30.975.268	17.706.786	14.487.470	9.145.597	5.341.873	57,16	46,77	2,05
Politiche sociali	185.931.205	169.479.499	160.607.276	149.568.857	11.038.419	91,15	86,38	22,77
Politiche per le infrastrutture, territorio e patrimonio culturale	35.501.125	21.712.606	18.163.802	9.775.892	8.387.909	61,16	51,16	2,58
Spese complessive	844.795.238	757.418.637	705.387.315	656.969.120	48.418.196	89,66	83,50	100,00
Spese finali	647.506.929	560.202.833	519.375.230	470.957.143	48.418.087	86,52	80,21	

Fonte: Elaborazioni Corte dei conti su dati RGS

segue Tavola 15

Spese per politiche pubbliche/missione

Gestione della cassa – 2011

Politiche economico-finanziarie

Missione	importi in migliaia di euro					valori percentuali		
	Massa spendibile	Autorizz. di cassa	Pagato totale	Pagato competenza	Pagato residui	Autorizz. cassa/ Massa spendibile	Pag. tot. / Massa spendibil	Pag. tot. / Spese comple
029.Politiche economico-finanziarie e di bilancio	68.009.929	64.821.145	58.480.793	56.798.406	1.682.387	95,31	85,99	18,36
033.Fondi da ripartire	5.415.197	4.031.636	377.043	42.796	334.247	74,45	6,96	0,12
034.Debito pubblico	276.725.451	276.655.785	259.666.958	259.406.810	260.149	99,97	93,84	8,152
Spese complessive	350.150.578	345.508.566	318.524.794	316.248.011	2.276.783	98,67	90,97	100,00
Spese finali	153.033.366	148.453.203	132.623.305	130.346.630	2.276.675	97,01	86,66	

Politiche istituzionali

Missione	importi in migliaia di euro					valori percentuali		
	Massa spendibile	Autorizz. di cassa	Pagato totale	Pagato competenza	Pagato residui	Autorizz. cassa/ Massa spendibile	Pag. tot. / Massa spendibil	Pag. tot. / Spese comple
001.Organi costituzionali, a rilevanza costituzionale e Presidenza del Consiglio dei ministri	3.574.863	3.424.991	3.409.189	2.853.475	555.714	95,81	95,37	1,76
002.Amministrazione generale e supporto alla rappresentanza generale di Governo e dello Stato sul territorio	717.656	715.019	688.850	675.800	13.050	99,63	95,99	0,36
003.Relazioni finanziarie con le autonomie territoriali	147.927.572	117.170.210	111.912.614	97.987.091	13.925.523	79,21	75,65	57,80
004.L'Italia in Europa e nel mondo	27.279.869	26.345.488	25.232.930	24.832.505	400.425	96,57	92,50	13,03
005.Difesa e sicurezza del territorio	28.323.618	23.968.617	23.066.284	19.852.118	3.214.166	84,62	81,44	11,91
006.Giustizia	9.146.616	8.580.961	8.191.789	7.663.109	528.681	93,82	89,56	4,23
007.Ordine pubblico e sicurezza	13.180.198	12.373.922	11.586.843	10.657.736	929.107	93,88	87,91	5,98
008.Soccorso civile	6.940.231	6.159.178	5.657.884	4.523.214	1.134.671	88,75	81,52	2,92
027.Immigrazione, accoglienza e garanzia dei diritti	1.973.655	1.912.640	1.835.995	1.553.207	282.788	96,91	93,03	0,95
032.Servizi istituzionali e generali delle amministrazioni pubbliche	3.172.784	2.360.154	2.021.597	1.632.510	389.087	74,39	63,72	1,04
Spese complessive	242.237.062	203.011.180	193.603.975	172.230.763	21.373.212	83,81	79,92	100,00
Spese finali	242.121.830	202.895.948	193.505.534	172.132.322	21.373.212	83,80	79,92	

segue Tavola 15

Spese per politiche pubbliche/missione

Gestione della cassa – 2011

Politiche per lo sviluppo e l'innovazione

Missione	importi in migliaia di euro					valori percentuali		
	Massa spendibile	Auto rizz. di cassa	Pagato totale	Pagato competenza	Pagato residui	Auto rizz. cassa/ Massa spendibile	Pag. tot. / Massa spendibil	Pag. tot. / Spese comple
009.Agricoltura, politiche agroalimentari e pesca	1.947.140	1.243.937	1.144.775	794.972	349.802	63,89	58,79	7,90
010.Energia e diversificazione delle fonti energetiche	105.625	35.860	9.966	7.624	2.342	33,95	9,44	0,07
011.Competitivita' e sviluppo delle imprese	8.647.034	5.653.614	5.039.184	3.403.245	1.635.940	65,38	58,28	34,78
012.Regolazione dei mercati	84.764	64.729	57.643	37.645	19.998	76,36	68,00	0,40
015.Comunicazioni	2.724.533	1.553.839	1.190.189	513.798	676.392	57,03	43,68	8,22
016.Commercio internazionale ed internazionalizzazione del sistema produttivo	382.050	270.242	256.664	124.667	131.998	70,73	67,18	1,77
017.Ricerca e innovazione	6.587.566	4.243.891	3.712.927	2.313.615	1.399.315	64,42	56,36	25,63
028.Sviluppo e riequilibrio territoriale	10.465.062	4.609.181	3.044.655	1.918.928	1.125.727	44,04	29,09	21,02
031.Turismo	31.493	31.493	31.465	31.105	360	100,00	99,91	0,22
Spese complessive	30.975.268	17.706.786	14.487.470	9.145.597	5.341.873	57,16	46,77	100,00
Spese finali	30.936.796	17.670.786	14.484.523	9.142.650	5.341.873	57,12	46,82	

Politiche sociali

Missione	importi in migliaia di euro					valori percentuali		
	Massa spendibile	Auto rizz. di cassa	Pagato totale	Pagato competenza	Pagato residui	Auto rizz. cassa/ Massa spendibile	Pag. tot. / Massa spendibil	Pag. tot. / Spese comple
020.Tutela della salute	1.714.196	1.288.455	959.974	596.916	363.057	75,16	56,00	0,60
022.Istruzione scolastica	43.696.030	43.673.924	43.301.570	42.534.063	767.507	99,95	99,10	26,96
023.Istruzione universitaria	9.631.478	8.551.143	8.400.840	7.316.800	1.084.040	88,78	87,22	5,23
024.Diritti sociali, politiche sociali e famiglia	32.987.617	32.034.410	31.321.153	30.156.641	1.164.511	97,11	94,95	19,50
025.Politiche previdenziali	86.691.111	77.137.168	69.913.154	64.248.211	5.664.943	88,98	80,65	43,53
026.Politiche per il lavoro	10.464.356	6.070.385	5.991.227	4.076.802	1.914.425	58,01	57,25	3,73
030.Giovani e sport	746.418	724.014	719.358	639.424	79.935	97,00	96,37	0,45
Spese complessive	185.931.205	169.479.499	160.607.276	149.568.857	11.038.419	91,15	86,38	100,00
Spese finali	185.931.205	169.479.499	160.607.276	149.568.857	11.038.419	91,15	86,38	