

*RISULTATI DIFFERENZIALI*  
*E GESTIONE DELLA SPESA*

## XVI LEGISLATURA - DISEGNI DI LEGGE E RELAZIONI - DOCUMENTI

## RISULTATI DIFFERENZIALI

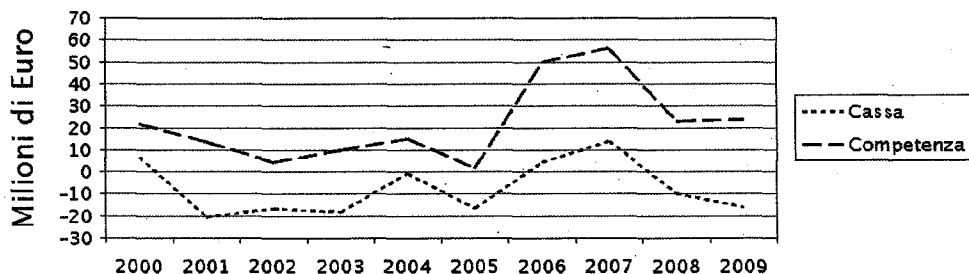
## SERIE STORICA 2000 - 2009

Importi in milioni di EURO

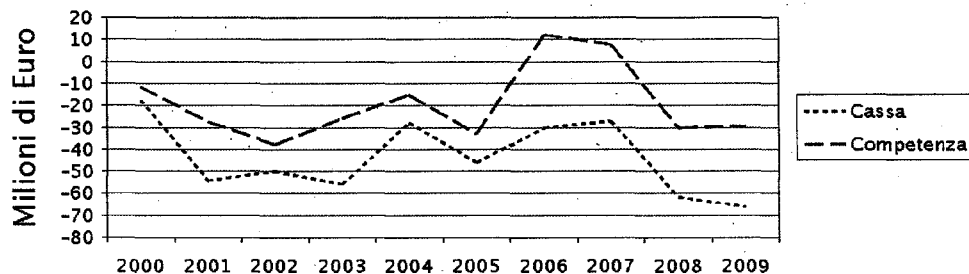
	COMPETENZA						CASSA					
	Previsioni iniziali	var. es. prec.	Previsioni definitive	var. es. prec.	RISULTATI	var. es. prec.	Previsioni iniziali	var. es. prec.	Previsioni definitive	var. es. prec.	RISULTATI	var. es. prec.
	importo	%	importo	%	importo	%	importo	%	importo	%	importo	%
<b>RISPARMIO PUBBLICO</b>												
2000	-12.919		-4.888		21.930		-22.699		-31.378		6.742	
2001	-9.044	29,99%	-20.414	-317,66%	13.601	-37,98%	-26.371	-16,18%	-47.526	-51,46%	-20.329	-401,53%
2002	3.556	139,32%	-23.146	-13,38%	4.375	-67,84%	-17.944	31,96%	-45.853	3,32%	-16.674	17,98%
2003	-5.473	-253,93%	-23.527	-1,65%	9.964	127,77%	-27.510	-53,31%	-40.166	12,40%	-18.023	-8,09%
2004	-25.682	-369,22%	-30.341	-28,96%	15.217	52,71%	-53.460	-94,33%	-55.122	-37,23%	-603	96,66%
2005	-22.129	13,84%	-27.020	10,94%	1.509	-90,08%	-45.157	15,53%	-46.150	16,28%	-16.414	-2622,88%
2006	-11.353	48,70%	-8.512	68,50%	49.983	3212,85%	-36.592	18,97%	-27.647	40,09%	4.552	127,73%
2007	11.787	203,82%	15.960	287,49%	56.361	12,76%	-20.579	43,76%	-13.079	52,69%	14.009	207,77%
2008	20.638	75,09%	-3.040	-119,05%	22.880	-59,41%	-22.077	-7,28%	-39.375	-201,05%	-9.856	-170,36%
2009	9.378	-54,56%	-20.255	-566,36%	23.588	3,10%	-33.768	-52,96%	-61.502	-56,19%	-15.984	-62,18%
<b>INDEBITAMENTO (-) O ACCREDITAMENTO (+) NETTO</b>												
2000	-53.342		-44.620		-11.764		-58.266		-69.842		-17.387	
2001	-50.823	4,72%	-63.605	-42,55%	-27.244	-131,59%	-70.116	-20,34%	-95.621	-36,91%	-54.300	-212,29%
2002	-42.107	17,15%	-70.210	-10,39%	-37.600	-38,01%	-67.634	3,54%	-101.712	-6,37%	-49.969	7,98%
2003	-48.229	-14,54%	-70.590	-0,54%	-25.770	31,46%	-75.747	-12,00%	-100.919	0,78%	-55.944	-11,96%
2004	-56.740	-17,65%	-57.928	17,94%	-15.272	40,74%	-91.014	-20,15%	-90.469	10,35%	-27.865	50,19%
2005	-51.146	9,86%	-55.169	4,76%	-33.115	-116,84%	-80.335	11,73%	-80.941	10,53%	-45.939	-64,86%
2006	-43.358	15,23%	-45.603	17,34%	12.199	136,84%	-71.940	10,45%	-73.965	8,62%	-30.244	34,17%
2007	-35.149	18,93%	-32.180	29,43%	7.936	-34,95%	-73.760	-2,53%	-75.390	-1,93%	-27.136	10,27%
2008	-31.749	9,67%	-55.899	-73,71%	-30.197	-480,52%	-79.273	-7,47%	-103.089	-36,74%	-61.694	-127,35%
2009	-39.519	-24,47%	-74.143	-32,64%	-29.578	2,05%	-83.600	-7,98%	-129.654	-25,77%	-66.065	-7,08%
<b>SALDO NETTO DA FINANZIARE (-) O DA IMPIEGARE (+)</b>												
2000	-57.904		-49.376		-16.311		-62.615		-74.710		-21.633	
2001	-55.876	3,50%	-69.220	-40,19%	-32.775	-100,94%	-75.169	-20,05%	-101.428	-35,76%	-59.719	-176,05%
2002	-47.412	15,15%	-76.695	-10,80%	-43.942	-34,07%	-72.944	2,96%	-107.966	-6,45%	-55.880	6,43%
2003	-53.324	-12,89%	-76.608	0,11%	-32.122	26,90%	-81.300	-11,46%	-107.427	0,50%	-61.992	-10,94%
2004	-61.269	-14,47%	-63.778	16,75%	-21.155	34,14%	-95.549	-17,53%	-97.032	9,68%	-33.587	45,82%
2005	-56.137	8,38%	-58.445	8,36%	-35.210	-66,43%	-85.425	10,60%	-86.040	11,33%	-48.836	-45,40%
2006	-43.741	22,08%	-45.004	23,00%	12.949	136,78%	-72.614	15,00%	-76.074	11,58%	-31.513	35,47%
2007	-35.492	18,86%	-32.446	27,90%	9.325	-27,99%	-74.211	-2,20%	-75.760	0,41%	-25.565	18,87%
2008	-41.242	-16,20%	-64.411	-98,52%	-37.990	-507,40%	-88.944	-19,85%	-111.958	-47,78%	-68.658	-168,56%
2009	-39.860	3,35%	-78.045	-21,17%	-32.695	13,94%	-86.122	3,17%	-131.829	-17,75%	-67.045	2,35%
<b>DISAVANZO (-) O AVANZO (+) FINANZIARIO</b>												
2000	—	—	5.774		-5.034		—	—	7.204		-11.278	
2001	—	—	-2.686	-146,52%	-13.636	-170,89%	—	—	-1.075	-114,92%	-41.673	-269,51%
2002	—	—	-512	80,92%	-22.582	-65,61%	—	—	-1.087	-1,13%	-35.740	14,24%
2003	—	—	-10.403	-1930,12%	-25.386	-12,41%	—	—	-7.635	-602,27%	-56.475	-58,01%
2004	—	—	-7.855	24,49%	-4.399	82,67%	—	—	-6.361	16,69%	-7.643	86,47%
2005	—	—	-369	95,31%	-8.143	-85,12%	—	—	1.529	124,04%	-27.474	-259,46%
2006	—	—	1.466	497,85%	31.456	486,28%	—	—	-470	-130,74%	-7.535	72,57%
2007	—	—	-12.326	-940,70%	27.873	-11,39%	—	—	-10.941	-2227,98%	-9.808	-30,16%
2008	—	—	-16.161	-31,12%	-309	-101,11%	—	—	-15.992	-46,16%	-34.021	-246,86%
2009	—	—	2.068	112,80%	60.881	19829,33%	—	—	4.690	129,33%	26.570	178,10%
<b>RICORSO AL MERCATO</b>												
2000	-194.085		-215.918		-181.733		-198.798		-248.071		-187.977	
2001	-241.078	-24,21%	-260.143	-20,48%	-219.059	-20,54%	-259.928	-30,75%	-297.117	-19,77%	-247.096	-31,45%
2002	-222.251	7,81%	-301.206	-15,78%	-234.733	-7,16%	-247.784	4,67%	-334.163	-12,47%	-247.892	-0,32%
2003	-277.717	-24,96%	-333.429	-10,70%	-262.916	-12,01%	-305.493	-23,29%	-364.546	-9,09%	-294.005	-18,60%
2004	-262.928	5,33%	-298.880	10,36%	-214.084	18,57%	-297.209	2,71%	-332.416	8,81%	-217.328	26,08%
2005	-235.749	10,34%	-259.929	13,03%	-203.523	4,93%	-265.037	10,82%	-296.733	10,73%	-222.853	-2,54%
2006	-232.666	1,31%	-234.129	9,93%	-150.671	25,97%	-261.539	1,32%	-266.645	10,14%	-189.662	14,89%
2007	-224.591	3,47%	-223.640	4,48%	-154.874	-2,79%	-263.310	-0,68%	-269.145	-0,94%	-192.556	-1,53%
2008	-239.455	-6,62%	-258.885	-15,76%	-222.798	-43,86%	-287.157	-9,06%	-306.418	-13,85%	-256.510	-33,21%
2009	-255.105	-6,54%	-294.005	-13,57%	-208.836	6,27%	-301.372	-4,95%	-348.422	-13,71%	-243.148	5,21%

**RISULTATI DIFFERENZIALI - SERIE STORICA 2000 - 2009**

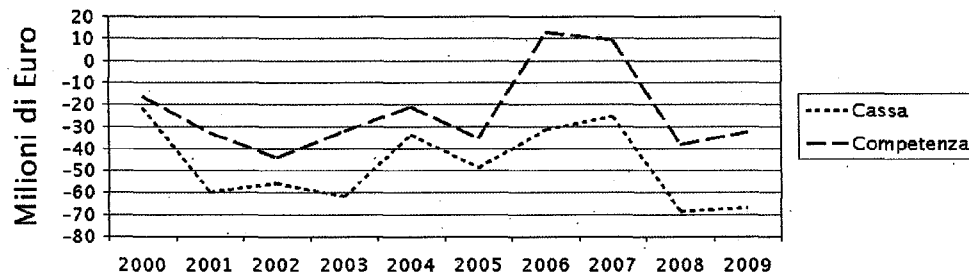
**Risparmio pubblico**



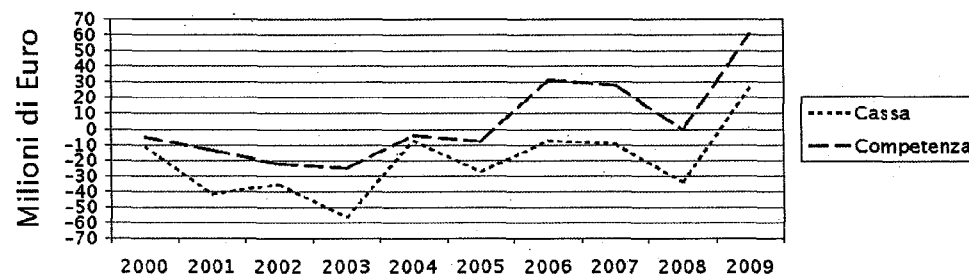
**Indebitamento (-)  
o  
Accreditamento (+)  
netto**



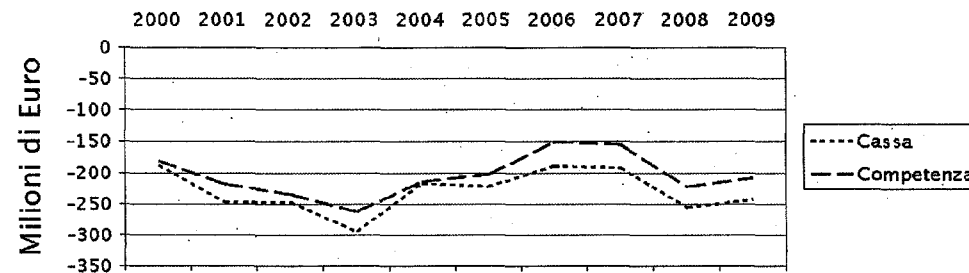
**Saldo netto da  
finanziare (-)  
o  
da impiegare**



**Disavanzo  
o  
Avanzo  
finanziario**

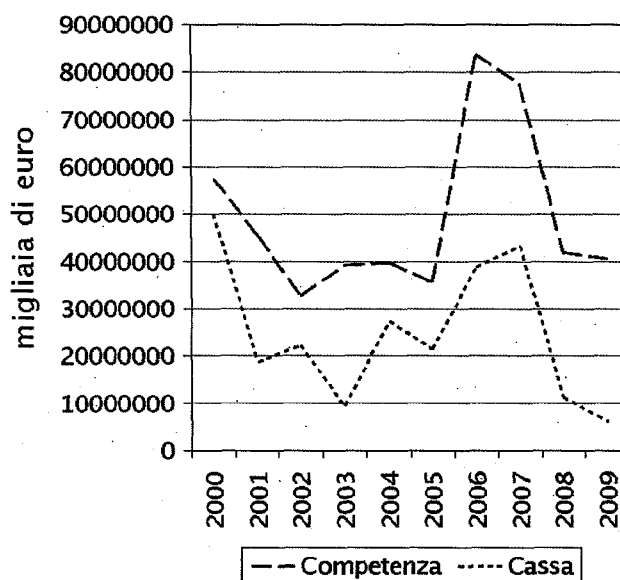


**Ricorso al  
mercato**



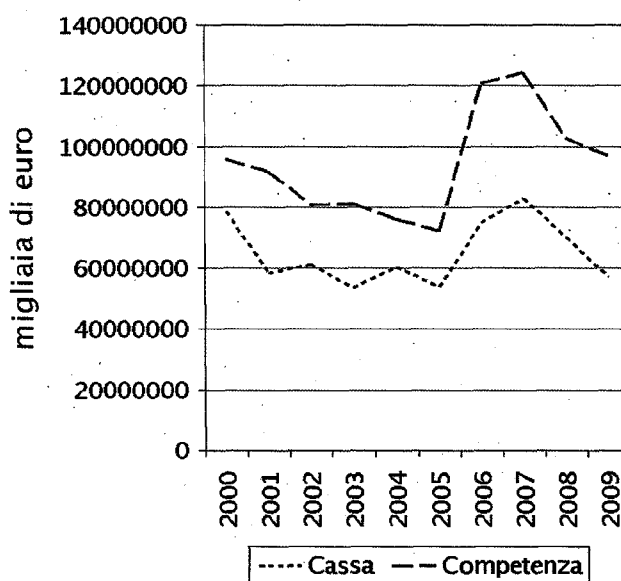
**AVANZO PRIMARIO  
SERIE STORICA 2000 - 2009**

ANNO	COMPETENZA		CASSA	
	milioni di euro	<i>N.I.</i> 2000 =100	milioni di euro	<i>N.I.</i> 2000 =100
2000	57,607	100,00%	50,107	100,00%
2001	45,460	78,91%	18,795	37,51%
2002	32,654	56,68%	22,175	44,26%
2003	39,183	68,02%	9,457	18,87%
2004	39,809	69,10%	27,334	54,55%
2005	35,462	61,56%	21,416	42,74%
2006	83,750	145,38%	38,837	77,51%
2007	77,527	134,58%	43,281	86,38%
2008	41,876	72,69%	11,338	22,63%
2009	40,543	70,38%	6,134	12,24%



**AVANZO PRIMARIO CORRENTE  
SERIE STORICA 2000 - 2009**

ANNO	COMPETENZA		CASSA	
	milioni di euro	<i>N.I.</i> 2000 =100	milioni di euro	<i>N.I.</i> 2000 =100
2000	95,848	100,00%	78,483	100,00%
2001	91,836	95,81%	58,185	74,14%
2002	80,970	84,48%	61,381	78,21%
2003	81,269	84,79%	53,426	68,07%
2004	76,181	79,48%	60,318	76,86%
2005	72,180	75,31%	53,839	68,60%
2006	120,783	126,01%	74,901	95,44%
2007	124,563	129,96%	82,855	105,57%
2008	102,746	107,20%	70,140	89,37%
2009	96,827	101,02%	57,195	72,88%



## XVI LEGISLATURA – DISEGNI DI LEGGE E RELAZIONI - DOCUMENTI

## PRINCIPALI AGGREGATI DI SPESA (\*\*)

(serie storica 1997-2009)

(milioni di euro)

## SPESA CORRENTE

anno	impegni	var% es. prec.	pagamenti	var% es. prec.	PIL	var % Imp(*)	var % pagam(*)
1997	300.233,00		275.954,00		1.026.285,00	29,3	26,9
1998	315.920,00	5,2	299.320,00	8,5	1.073.019,00	29,4	27,9
1999	321.455,00	1,8	331.999,00	10,9	1.107.994,00	29,0	30,0
2000	326.738,00	1,6	322.248,00	- 2,9	1.166.548,00	28,0	27,6
2001	344.034,00	5,3	342.078,00	6,2	1.248.648,00	27,6	27,4
2002	347.961,00	1,1	342.242,00	0,0	1.295.226,00	26,9	26,4
2003	360.358,00	3,6	361.471,00	5,6	1.335.354,00	27,0	27,1
2004	365.239,00	1,4	361.830,00	0,1	1.391.530,00	26,2	26,0
2005	389.841,00	6,7	380.118,00	5,1	1.429.479,00	27,3	26,6
2006	402.036,00	3,1	395.961,00	4,2	1.485.377,00	27,1	26,7
2007	416.006,90	3,5	410.084,73	3,6	1.546.177,00	26,9	26,5
2008	449.615,15	8,1	440.748,51	7,5	1.567.851,00	28,7	28,1
2009	450.058,26	0,1	439.319,45	- 0,3	1.520.870,00	29,6	28,9

(\*) in rapporto al PIL

(\*\*) al netto delle regolazioni debitorie

## SPESA IN CONTO CAPITALE

anno	impegni	var% es. prec.	pagamenti	var% es. prec.	PIL	var % Imp(*)	var % pagam(*)
1997	31.998,00		19.762,00		1.026.285,00	3,1	1,9
1998	38.786,00	21,2	29.916,00	51,4	1.073.019,00	3,6	2,8
1999	43.143,00	11,2	33.285,00	11,3	1.107.994,00	3,9	3,0
2000	44.706,00	3,6	34.748,00	4,4	1.166.548,00	3,8	3,0
2001	50.207,00	12,3	41.672,00	19,9	1.248.648,00	4,0	3,3
2002	49.906,00	- 0,6	44.429,00	6,6	1.295.226,00	3,9	3,4
2003	51.789,00	3,8	49.252,00	10,9	1.335.354,00	3,9	3,7
2004	47.263,00	- 8,7	43.875,00	- 10,9	1.391.530,00	3,4	3,2
2005	44.693,00	- 5,4	40.849,00	- 6,9	1.429.479,00	3,1	2,9
2006	36.854,00	- 17,5	37.803,00	- 7,5	1.485.377,00	2,5	2,5
2007	50.129,02	36,0	42.610,87	12,7	1.546.177,00	3,2	2,8
2008	59.601,55	18,9	54.830,56	28,7	1.567.851,00	3,8	3,5
2009	57.332,34	- 3,8	51.772,79	- 5,6	1.520.870,00	3,8	3,4

## SPESA FINALE

anno	impegni	var% es. prec.	pagamenti	var% es. prec.	PIL	var % Imp(*)	var % pagam(*)
1997	332.231,00		295.716,00		1.026.285,00	32,4	28,8
1998	354.706,00	6,8	329.236,00	11,3	1.073.019,00	33,1	30,7
1999	364.598,00	2,8	365.284,00	10,9	1.107.994,00	32,9	33,0
2000	371.444,00	1,9	356.996,00	- 2,3	1.166.548,00	31,8	30,6
2001	394.241,00	6,1	383.750,00	7,5	1.248.648,00	31,6	30,7
2002	397.867,00	0,9	386.671,00	0,8	1.295.226,00	30,7	29,9
2003	412.147,00	3,6	410.723,00	6,2	1.335.354,00	30,9	30,8
2004	412.502,00	0,1	405.705,00	- 1,2	1.391.530,00	29,6	29,2
2005	434.534,00	5,3	420.968,00	3,8	1.429.479,00	30,4	29,4
2006	438.890,00	1,0	433.765,00	3,0	1.485.377,00	29,5	29,2
2007	466.135,92	6,2	452.695,60	4,4	1.546.177,00	30,1	29,3
2008	509.216,70	9,2	495.579,07	9,5	1.567.851,00	32,5	31,6
2009	507.390,61	- 0,4	491.092,24	- 0,9	1.520.870,00	33,4	32,3

## XVI LEGISLATURA - DISEGNI DI LEGGE E RELAZIONI - DOCUMENTI

## SPESA COMPLESSIVA

anno	impegni	var% es. prec.	pagamenti	var% es. prec.	PIL	var % Imp(*)	var % pagam(*)
1997	454.348,00		418.017,00		1.026.285,00	44,3	40,7
1998	525.344,00	15,6	497.972,00	19,1	1.073.019,00	49,0	46,4
1999	541.390,00	3,1	539.912,00	8,4	1.107.994,00	48,9	48,7
2000	506.853,00	- 6,4	493.337,00	- 8,6	1.166.548,00	43,4	42,3
2001	563.199,00	11,1	553.694,00	12,2	1.248.648,00	45,1	44,3
2002	588.152,00	4,4	578.258,00	4,4	1.295.226,00	45,4	44,6
2003	637.830,00	8,4	637.542,00	10,3	1.335.354,00	47,8	47,7
2004	583.280,00	- 8,6	574.796,00	- 9,8	1.391.530,00	41,9	41,3
2005	598.656,00	2,6	583.295,00	1,5	1.429.479,00	41,9	40,8
2006	602.177,00	0,6	591.579,00	1,4	1.485.377,00	40,5	39,8
2007	626.835,36	4,1	616.185,89	4,2	1.546.177,00	40,5	39,9
2008	694.007,49	10,7	683.432,02	10,9	1.567.851,00	44,3	43,6
2009	682.865,85	- 1,6	667.178,45	- 2,4	1.520.870,00	44,9	43,9

## INTERESSI

anno	impegni	var% es. prec.	pagamenti	var% es. prec.	PIL	var % Imp(*)	var % pagam(*)
1997	98.238,00		98.886,00		1.026.285,00	9,6	9,6
1998	88.255,00	- 10,2	88.014,00	- 11,0	1.073.019,00	8,2	8,2
1999	76.535,00	- 13,3	75.827,00	- 13,8	1.107.994,00	6,9	6,8
2000	73.918,00	- 3,4	71.741,00	- 5,4	1.166.548,00	6,3	6,1
2001	78.235,00	5,8	78.514,00	9,4	1.248.648,00	6,3	6,3
2002	76.003,00	- 2,9	77.696,00	- 1,0	1.295.226,00	5,9	6,0
2003	71.304,00	- 6,2	71.449,00	- 8,0	1.335.354,00	5,3	5,4
2004	60.964,00	- 14,5	60.921,00	- 14,7	1.391.530,00	4,4	4,4
2005	70.671,00	15,9	70.253,00	15,3	1.429.479,00	4,9	4,9
2006	70.800,00	0,2	70.350,00	0,1	1.485.377,00	4,8	4,7
2007	68.202,03	- 3,7	68.845,89	- 2,1	1.546.177,00	4,4	4,5
2008	79.866,67	17,1	79.995,95	16,2	1.567.851,00	5,1	5,1
2009	73.238,64	- 8,3	73.179,17	- 8,5	1.520.870,00	4,8	4,8

## SPESA CORRENTE (al netto degli interessi)

anno	impegni	var% es. prec.	pagamenti	var% es. prec.	PIL	var % Imp(*)	var % pagam(*)
1997	201.995,00		177.068,00		1.026.285,00	19,7	17,3
1998	227.665,00	12,7	211.306,00	19,3	1.073.019,00	21,2	19,7
1999	244.920,00	7,6	256.172,00	21,2	1.107.994,00	22,1	23,1
2000	252.820,00	3,2	250.507,00	- 2,2	1.166.548,00	21,7	21,5
2001	265.799,00	5,1	263.564,00	5,2	1.248.648,00	21,3	21,1
2002	271.958,00	2,3	264.546,00	0,4	1.295.226,00	21,0	20,4
2003	289.054,00	6,3	290.022,00	9,6	1.335.354,00	21,6	21,7
2004	304.275,00	5,3	300.909,00	3,8	1.391.530,00	21,9	21,6
2005	319.169,00	4,9	309.866,00	3,0	1.429.479,00	22,3	21,7
2006	331.235,00	3,8	325.612,00	5,1	1.485.377,00	22,3	21,9
2007	347.803,87	5,0	341.238,84	4,8	1.546.177,00	22,5	22,1
2008	369.748,48	6,3	360.752,56	5,7	1.567.851,00	23,6	23,0
2009	376.819,62	1,9	366.140,29	1,5	1.520.870,00	24,8	24,1

**UTILIZZAZIONE FONDO INTEGRAZIONE CASSA**  
(art. 9 bis della legge n. 468 del 1978)  
(in milioni di euro)  
**ESERCIZIO 2009**

CATEGORIE	I	II	III	IV	V	VI	VII	VIII	IX	X	XI	XII	XIII	XXI	XXII	XXIII	XIV	XXV	XXVI	XXXI	LXI	Totale generale	
AMMINISTRAZIONI	Redditi da lavoro dipendente	Consumi intermedi	Imposte sulla produzione	Trasf. Ammin. Pubbliche	Trasf. famiglie e istituz. sociali private	Trasf. alle imprese	Trasf. all'estero	Risorse proprie CEE	Interessi passivi e redditi da capitale	Poste correttiva e compens.	Ammortamenti	Altre uscite correnti	Totale titolo I	Invest. fissi lordi e acquisti di terreni	Contributi agli investimenti	Contributi agli invest. ad imprese	Contributi invest. Famiglie e ist. Soc. priv.	Contributi invest. Estero	Altri trasferimenti in c.capitale	Acquisizioni di attività finanziarie	Totale titolo II	Rimborso passività finanziarie	Totale generale
Economia e Finanze	80,64	239,59	3,11	753,98	19,21	514,50	36,83	0,00	4,77	613,73	0,00	35,57	2.301,9	22,60	1.068,10	188,85	0,00	34,91	1.129,70	0,98	2.445,12	16,9	4.764,0
Sviluppo Economico	1,09	374,62	0,21	0,45	7,31	62,74	0,00	0,00	0,00	0,00	0,00	0,54	447,0	138,13	1.039,09	1.107,08	0,00	8,32	230,00	0,00	2.522,62	0,0	2.969,6
Lavoro e Previdenza	28,20	158,78	0,00	88,21	80,01	2,96	0,00	0,00	0,14	0,00	0,00	14,63	372,9	9,89	1.023,18	1,63	0,00	0,00	0,00	1.034,70	0,0	1.407,6	
Giustizia	43,52	89,21	0,00	50,55	7,44	0,00	0,00	0,00	0,55	0,00	0,00	1,04	192,3	121,87	0,00	0,00	0,00	0,00	0,00	121,87	0,0	314,2	
Affari Esteri	10,54	17,81	0,00	0,00	0,88	0,00	45,27	0,00	0,13	0,00	0,00	0,33	75,0	1,86	1,70	0,00	0,00	0,00	0,00	3,56	0,0	78,5	
Istruzione	1,02	404,26	0,05	500,08	0,00	0,00	0,00	0,00	0,24	8,38	0,00	0,84	914,9	29,26	0,00	922,00	0,00	0,00	0,00	9,93	961,19	0,0	1.876,1
Interno	19,79	271,27	0,53	531,39	112,78	0,00	0,00	0,00	0,00	8,00	0,00	0,59	944,3	377,35	342,75	0,00	0,00	0,00	0,00	720,10	0,0	1.664,4	
Ambiente e Tutela del Territorio	0,72	51,80	0,01	8,36	0,00	0,00	0,00	0,00	0,00	0,00	0,00	0,00	60,9	192,82	110,29	0,00	0,00	0,50	0,00	303,61	0,0	364,5	
Infrastrutture	32,21	134,20	2,74	535,53	0,07	71,93	0,01	0,00	0,00	1,45	0,00	11,90	790,0	677,23	674,96	371,91	3,75	0,00	61,80	0,00	1.789,65	0,0	2.579,7
Comunicazioni	0,00	0,00	0,00	0,00	0,00	0,00	0,00	0,00	0,00	0,00	0,00	0,00	0,0	0,00	0,00	0,00	0,00	0,00	0,00	0,00	0,0	0,0	
Difesa	128,36	651,99	2,44	0,00	1,97	0,00	11,11	0,00	0,00	0,00	0,00	2,45	798,3	0,00	0,00	0,00	0,00	0,00	0,00	0,00	0,00	0,0	798,3
Politiche Agricole e forestali	1,47	35,38	0,00	1,20	4,23	13,14	0,02	0,00	0,00	0,00	0,00	3,75	59,2	12,85	85,57	180,43	0,00	0,00	0,00	0,00	278,84	0,0	338,0
Beni e attività culturali	34,34	49,99	1,61	11,27	2,80	1,35	0,00	0,00	0,15	0,00	0,00	2,48	104,0	52,74	22,20	37,17	2,84	0,00	1,03	0,00	115,97	0,0	220,0
<b>Totale Amministrazioni</b>	<b>381,9</b>	<b>2.478,9</b>	<b>10,7</b>	<b>2.481,0</b>	<b>236,7</b>	<b>666,6</b>	<b>93,2</b>	<b>0,0</b>	<b>6,0</b>	<b>631,6</b>	<b>0,0</b>	<b>74,1</b>	<b>7.060,7</b>	<b>1.636,6</b>	<b>4.367,8</b>	<b>2.809,1</b>	<b>6,6</b>	<b>43,2</b>	<b>1.423,0</b>	<b>10,9</b>	<b>10.297,2</b>	<b>16,9</b>	<b>17.374,9</b>

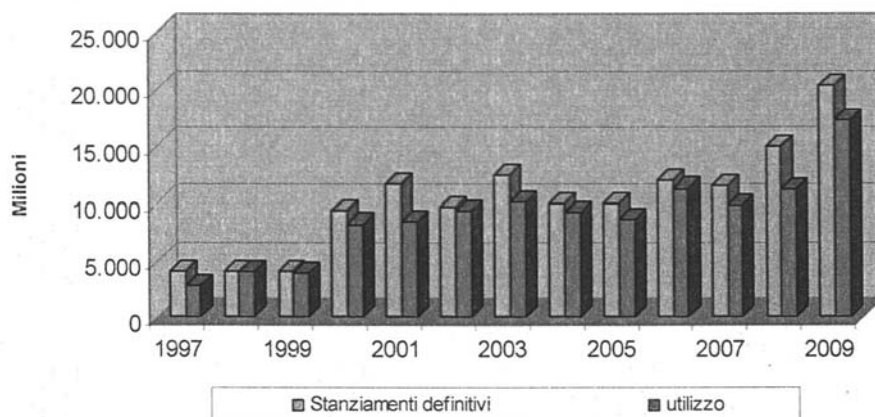
**UTILIZZAZIONE FONDO INTEGRAZIONE CASSA**

Serie storica 1997 - 2009

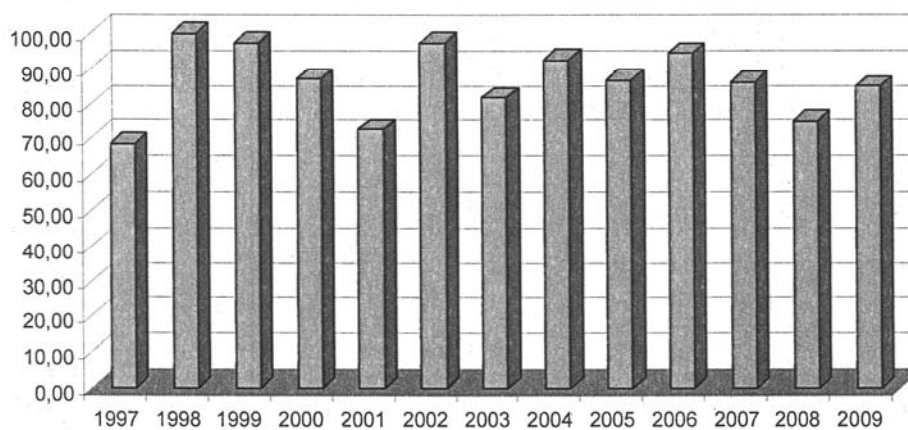
(milioni di euro)

	Stanziamenti definitivi a	utilizzo b	Disponibilità non utilizzata c = a - b	% di utilizzo d=b/a
1997	4.134	2.838	1.296	68,65
1998	4.132	4.132	0	100,00
1999	4.039	3.935	104	97,43
2000	9.451	8.226	1.225	87,04
2001	11.717	8.503	3.214	72,57
2002	9.645	9.400	245	97,46
2003	12.534	10.221	2.313	81,55
2004	10.000	9.253	747	92,53
2005	10.000	8.669	1.331	86,69
2006	12.000	11.337	663	94,48
2007	11.500	9.921	1.579	86,27
2008	15.000	11.251	3.749	75,01
2009	20.500	17.375	3.125	84,76

**Fondo integrazione cassa**



**Percentuale di utilizzo**





**SPESE FINALI****BILANCIO DELLO STATO (2002 - 2009)**

(Milioni di Euro)

GESTIONE DI COMPETENZA					GESTIONE DEI RESIDUI					GEST. CASSA	
PREV.DEE	IMPEGNI DA CONSUNTIVO (1)	PAGAMENTI	ECONOME - MAGGIORI SPESE	RESIDUI NUOVA FORMAZ.	INIZIALI VECCHIA FORMAZ.	PAGAMENTI	ECONOME - MAGGIORI SPESE	FINALI VECCHIA FORMAZ.	CONSIST. FINALE	AUTORIZZ. CASSA	TOTALE PAGAMENTI
a	b	c	d	e = a-(c+d)	f	g	h	i = f+(g+h)	l = e+i	m	n

**TITOLO I - SPESE DI PARTE CORRENTE**

2002	394.299	378.547	342.914	16.565	34.820	63.911	31.769	12.594	19.548	54.368	408.941	374.683
2003	404.491	391.593	360.634	12.898	30.959	55.284	33.475	9.670	12.139	43.098	416.393	394.109
2004	423.863	400.561	373.694	23.302	26.867	43.214	23.451	7.134	12.629	39.496	434.521	397.144
2005	437.873	420.449	390.872	17.423	29.578	39.713	19.214	8.029	12.470	42.048	446.293	410.086
2006	439.558	428.139	400.729	11.418	27.411	42.057	21.102	8.580	12.375	39.786	444.711	421.831
2007	457.767	437.189	410.959	20.578	26.230	39.942	19.316	8.820	11.806	38.036	465.602	430.276
2008	489.192	472.685	440.693	16.507	31.992	38.019	22.371	4.745	10.903	42.895	499.285	463.065
2009	497.582	481.578	444.681	16.004	36.897	42.872	24.896	4.813	13.163	50.060	511.155	469.577

**TITOLO II - SPESE IN CONTO CAPITALE**

2002	60.019	58.197	28.540	1.822	29.657	67.330	20.532	1.846	44.952	74.609	68.582	49.073
2003	61.602	60.035	38.461	1.567	21.574	74.508	23.452	1.171	49.885	71.459	75.781	61.912
2004	48.549	47.364	25.403	1.185	21.961	70.743	18.573	1.600	50.570	72.531	57.023	43.976
2005	47.811	46.794	26.382	1.017	20.412	72.314	16.114	2.857	53.343	73.755	56.276	42.495
2006	39.824	38.954	19.965	869	18.990	73.747	18.005	2.447	53.295	72.285	51.759	37.971
2007	54.773	53.157	23.951	1.616	29.206	72.127	21.734	29.027	21.366	50.572	69.048	45.685
2008	64.850	63.052	38.999	1.798	24.053	50.275	21.958	5.928	22.389	46.442	76.061	60.957
2009	60.706	58.913	31.864	1.793	27.049	46.465	21.806	5.841	18.818	45.867	73.193	53.670

**SPESE FINALI (TITOLO I + II)**

2002	454.318	436.744	371.454	18.387	64.477	131.241	52.301	14.440	64.500	128.977	477.523	423.756
2003	466.093	451.629	399.095	14.464	52.534	129.792	56.926	10.841	62.025	114.559	492.174	456.021
2004	472.412	447.925	399.096	24.487	48.829	113.957	42.024	8.734	63.199	112.028	491.544	441.120
2005	485.684	467.243	417.254	18.440	49.990	112.028	35.327	10.886	65.815	115.805	502.570	452.581
2006	479.382	467.094	420.695	12.288	46.399	115.804	39.107	11.027	65.670	112.069	496.469	459.802
2007	512.540	490.346	434.910	22.194	55.436	112.070	41.050	37.847	33.173	88.609	534.650	475.961
2008	554.042	535.737	479.692	18.305	56.045	88.294	44.329	10.673	33.292	89.337	575.346	524.021
2009	558.288	540.492	476.545	17.796	63.947	89.336	46.702	10.655	31.979	95.926	584.348	523.247

(1) Somme pagate + somme rimaste da pagare (dato iscritto nel Rendiconto generale dello Stato - Spesa)

## XVI LEGISLATURA - DISEGNI DI LEGGE E RELAZIONI - DOCUMENTI

**CASSA**  
**BILANCIO DELLO STATO - SPESE FINALI (2002 - 2009)**  
(Milioni di Euro)

PREV.DEF. COMP.	RESIDUI INIZIALI	MASSA SPEND.	AUTOR. CASSA	PAGAMENTI			COEFFICIENTI DI REALIZZO				
				c./comp.	c./residui	TOTALE	valori %				
a	b	c = a + b	d	e	f	g = e + f	d/c	g/c	g/d	e/a	f/b

**TITOLO I - SPESE DI PARTE CORRENTE**

2002	394.299	63.911	458.210	408.941	342.914	31.769	374.683	0,89	0,82	0,92	0,87	0,50
2003	404.491	55.284	459.775	416.393	360.634	33.475	394.109	0,91	0,86	0,95	0,89	0,61
2004	423.863	43.214	467.077	434.521	373.694	23.451	397.144	0,93	0,85	0,91	0,88	0,54
2005	437.873	39.713	477.586	446.293	390.872	19.214	410.086	0,93	0,86	0,92	0,89	0,48
2006	439.558	42.057	481.615	444.711	400.729	21.102	421.831	0,92	0,88	0,95	0,91	0,50
2007	457.767	39.942	497.709	465.602	410.959	19.316	430.276	0,94	0,86	0,92	0,90	0,48
2008	489.192	38.019	527.211	499.285	440.693	22.371	463.065	0,95	0,88	0,93	0,90	0,59
2009	497.582	42.872	540.454	511.155	444.681	24.896	469.577	0,95	0,87	0,92	0,89	0,58

**TITOLO II - SPESE IN CONTO CAPITALE**

2002	60.019	67.330	127.349	68.582	28.540	20.532	49.073	0,54	0,39	0,72	0,48	0,30
2003	61.602	74.508	136.110	75.781	38.461	23.452	61.912	0,56	0,45	0,82	0,62	0,31
2004	48.549	70.743	119.292	57.023	25.403	18.573	43.976	0,48	0,37	0,77	0,52	0,26
2005	47.811	72.314	120.125	56.276	26.382	16.114	42.495	0,47	0,35	0,76	0,55	0,22
2006	39.824	73.747	113.571	51.759	19.965	18.005	37.971	0,46	0,33	0,73	0,50	0,24
2007	54.773	72.127	126.901	69.048	23.951	21.734	45.685	0,54	0,36	0,66	0,44	0,30
2008	64.850	50.275	115.125	76.061	38.999	21.958	60.957	0,66	0,53	0,80	0,60	0,44
2009	60.706	46.465	107.171	73.193	31.864	21.806	53.670	0,68	0,50	0,73	0,52	0,47

**SPESE FINALI (TITOLO I + II)**

2002	454.318	131.241	585.558	477.523	371.454	52.301	423.756	0,82	0,72	0,89	0,82	0,40
2003	466.093	129.792	595.886	492.174	399.095	56.926	456.021	0,83	0,77	0,93	0,86	0,44
2004	472.412	113.957	586.369	491.544	399.096	42.024	441.120	0,84	0,75	0,90	0,84	0,37
2005	485.684	112.028	597.711	502.570	417.254	35.327	452.581	0,84	0,76	0,90	0,86	0,32
2006	479.382	115.804	595.186	496.469	420.695	39.107	459.802	0,83	0,77	0,93	0,88	0,34
2007	512.540	112.070	624.610	534.650	434.910	41.050	475.961	0,86	0,76	0,89	0,85	0,37
2008	554.042	88.294	642.336	575.346	479.692	44.329	524.021	0,90	0,82	0,91	0,87	0,50
2009	558.288	89.336	647.624	584.348	476.545	46.702	523.247	0,90	0,81	0,90	0,85	0,52