

Camera dei deputati

XVII LEGISLATURA

Documentazione per l'esame di
Atti del Governo

Determinazione dei collegi elettorali della Camera dei deputati

Schema di D.Lgs. n. 189

(art. 4, legge 52/2015)

I Comuni di Torino, Milano, Roma e Napoli

n. 193/3

28 luglio 2015

Servizio responsabile:

Servizio Studi – Dipartimento Istituzioni

☎ 066760-3855 – 066760-9265– ✉ st_istituzioni@camera.it

La documentazione dei servizi e degli uffici della Camera è destinata alle esigenze di documentazione interna per l'attività degli organi parlamentari e dei parlamentari. La Camera dei deputati declina ogni responsabilità per la loro eventuale utilizzazione o riproduzione per fini non consentiti dalla legge. I contenuti originali possono essere riprodotti, nel rispetto della legge, a condizione che sia citata la fonte.

File: *ac0468c.doc*

INDICE

Circoscrizione Piemonte – Comune di Torino	Pag	1
Circoscrizione Lombardia – Comune di Milano		7
Circoscrizione Lazio – Comune di Roma		13
Circoscrizione Campania - Comune di Napoli		21

Avvertenza

Nel presente dossier viene fornita una ricostruzione della ripartizione del territorio dei quattro comuni più grandi - Torino, Milano, Roma e Napoli - nei collegi plurinominali previsti dallo schema di decreto legislativo Atto del Governo n. 189.

Per ciascuno dei quattro comuni sono presentate delle cartografie che evidenziano i confini tra i territori dei collegi plurinominali. Tali confini sono stati ricostruiti attraverso l'aggregazione delle sezioni di censimento rientranti nel territorio dei collegi uninominali 1993 delle quattro città. Le sezioni di censimento sono quelle rilevate nell'ultimo censimento generale della popolazione e delle abitazioni 2011 dell'Istat.

Nelle cartografie sono evidenziati:

- *i **COLLEGI PLURINOMINALI** individuati dalla campitura di diverso colore;*
- *i **COLLEGI UNINOMINALI CAMERA 1993** il cui confine è individuato da un tratto rosso;*
- *i Comuni e le Aree subcomunali delle quattro città divise in più collegi plurinominali, delimitati da un tratto grigio sottile.*

Circoscrizione Piemonte – Comune di Torino

CARTOGRAFIE

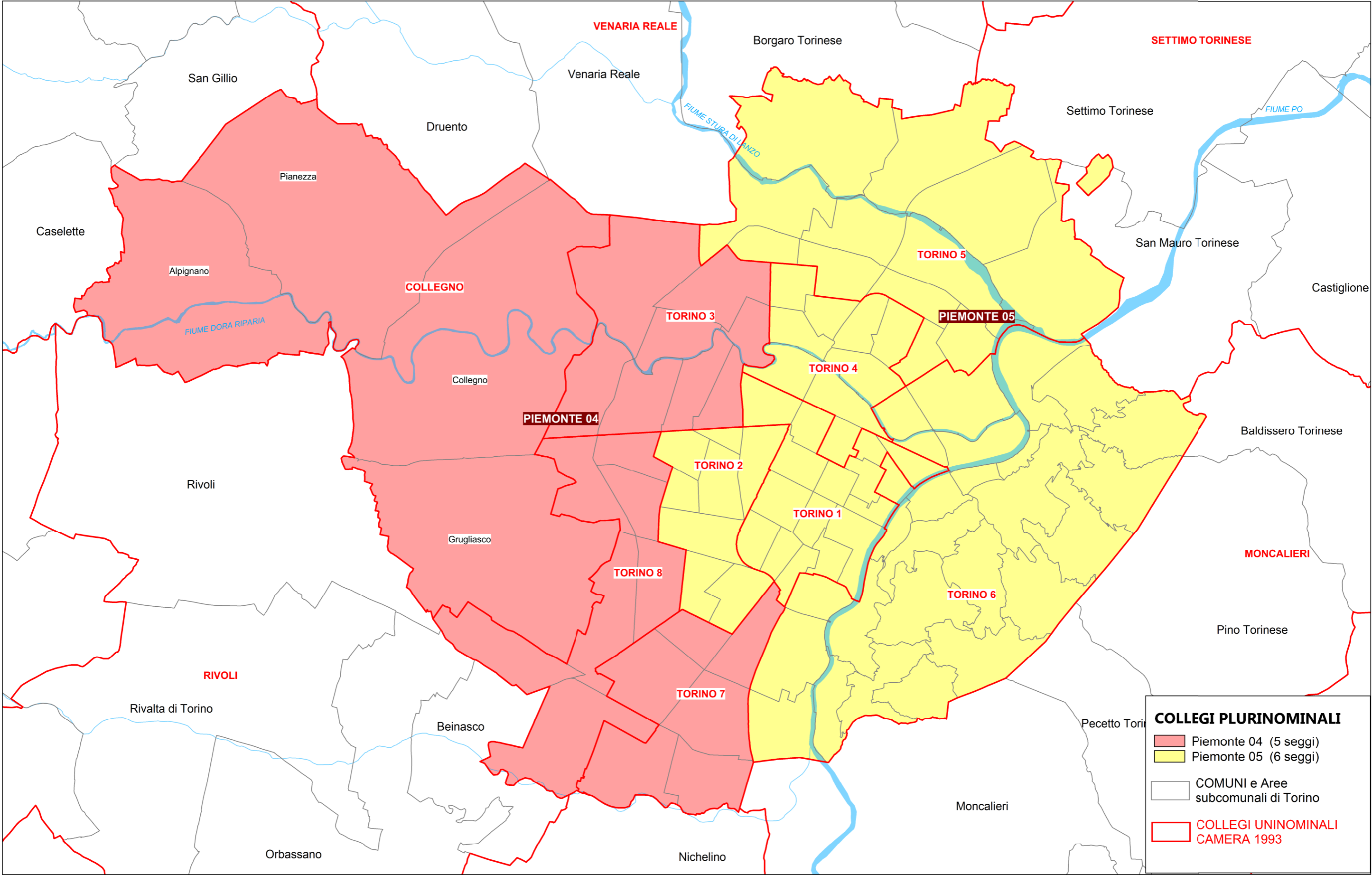
Per il comune di Torino sono presentate tre cartografie:

- la prima mostra l'intero territorio dei due collegi plurinominali Piemonte 04 e Piemonte 05;
- la seconda mostra il confine tra il territorio dei due collegi nella zona nord di Torino;
- la terza mostra il confine tra il territorio dei due collegi nella zona sud di Torino.

Il territorio del **comune di Torino** è diviso fra il collegio **Piemonte 05**, costituito esclusivamente da territorio cittadino, che comprende il centro e la parte orientale della città (collegi uninominali 1993: Torino 1, Torino 2, Torino 4, Torino 5 e Torino 6), e il collegio **Piemonte 04** che comprende la parte orientale della città (collegi uninominali 1993: Torino 3, Torino 7 e Torino 8). Al fine di raggiungere la soglia demografica prevista al collegio Piemonte 04 sono stati accorpati i quattro comuni del collegio uninominale 1993 di Collegno (Alpignano, Collegno, Grugliasco e Pianezza).

Le cartografie presentate sono state costruite sulla base dei collegi uninominali 1993 che, per il comune di Torino, erano stati costituiti dall'aggregazione di 92 aree statistiche. I confini tra i collegi plurinominali sono stati ricostruiti aggregando le sezioni di censimento 2011 dell'Istat, relative ai collegi uninominali 1993.

Collegi plurinominali Piemonte 04 e Piemonte 05

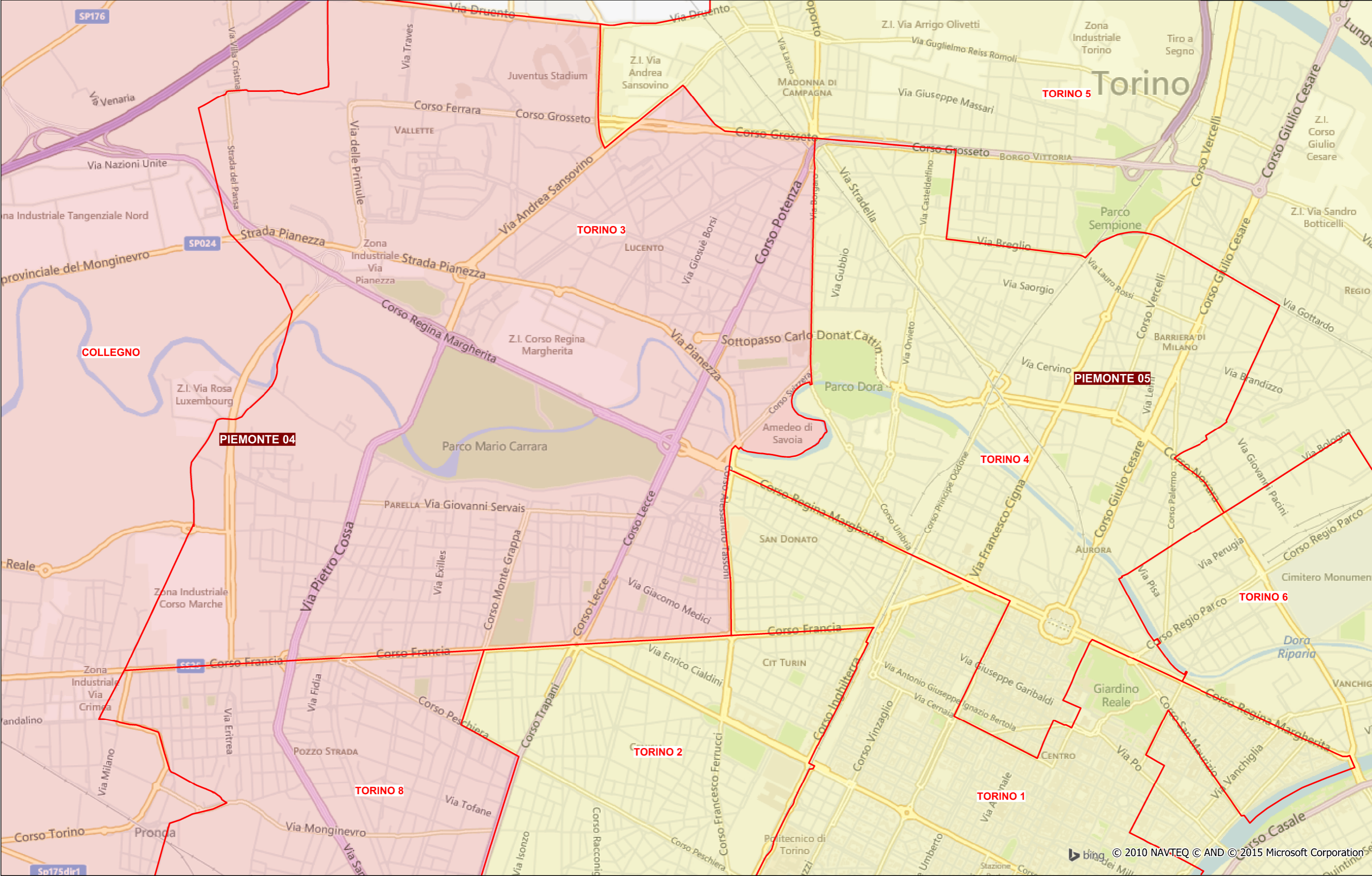


COLLEGI PLURINOMINALI

- Piemonte 04 (5 seggi)
- Piemonte 05 (6 seggi)
- COMUNI e Aree subcomunali di Torino
- COLLEGI UNINOMINALI CAMERA 1993

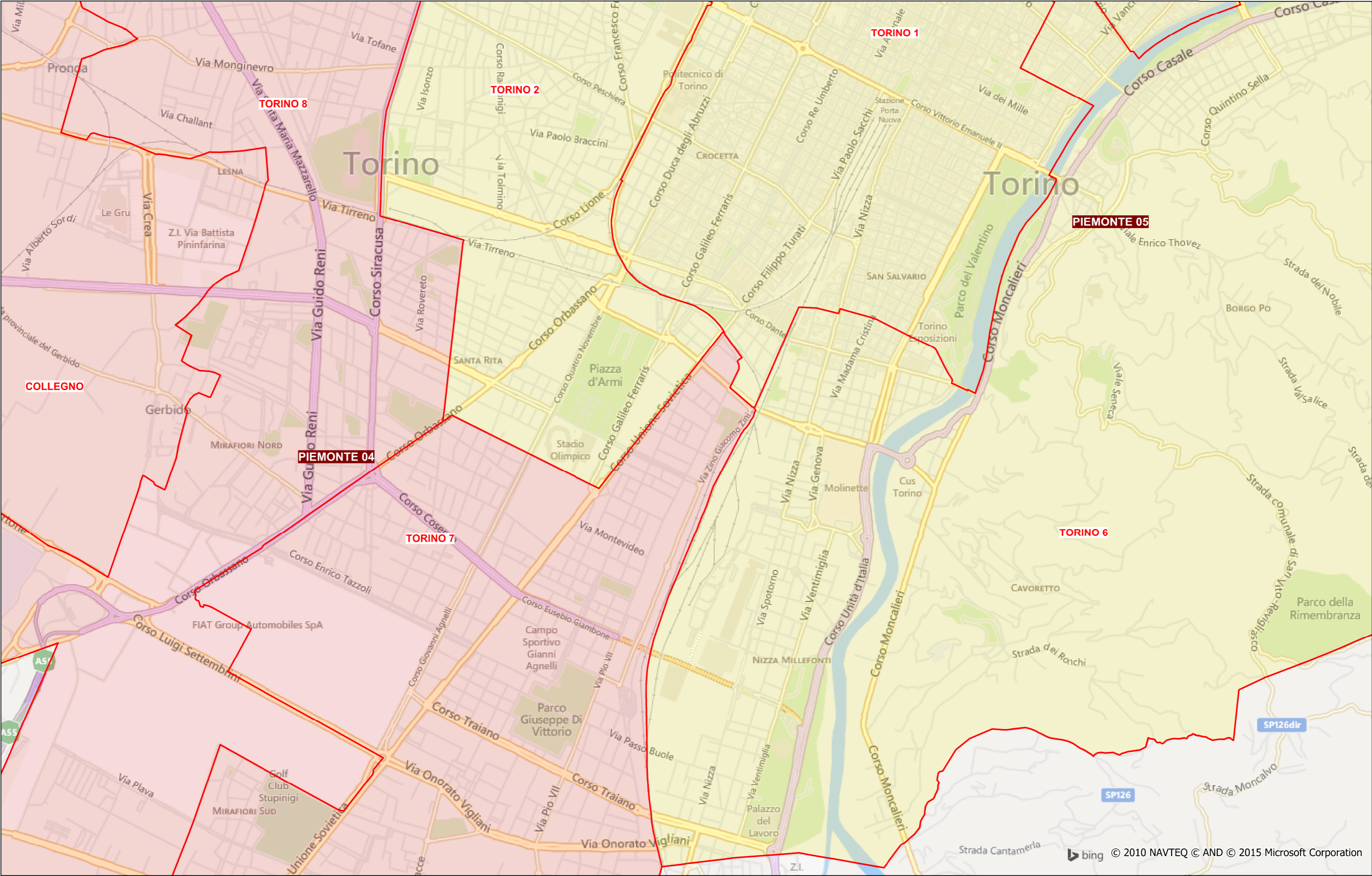
Collegi plurinominali Piemonte 04 e Piemonte 05

Confine tra i territori del due collegi nella zona nord di Torino



Collegi plurinominali Piemonte 04 e Piemonte 05

Confine tra i territori dei due collegi nella zona sud di Torino



Circoscrizione Lombardia – Comune di Milano

CARTOGRAFIE

Per il comune di Milano sono presentate 4 cartografie:

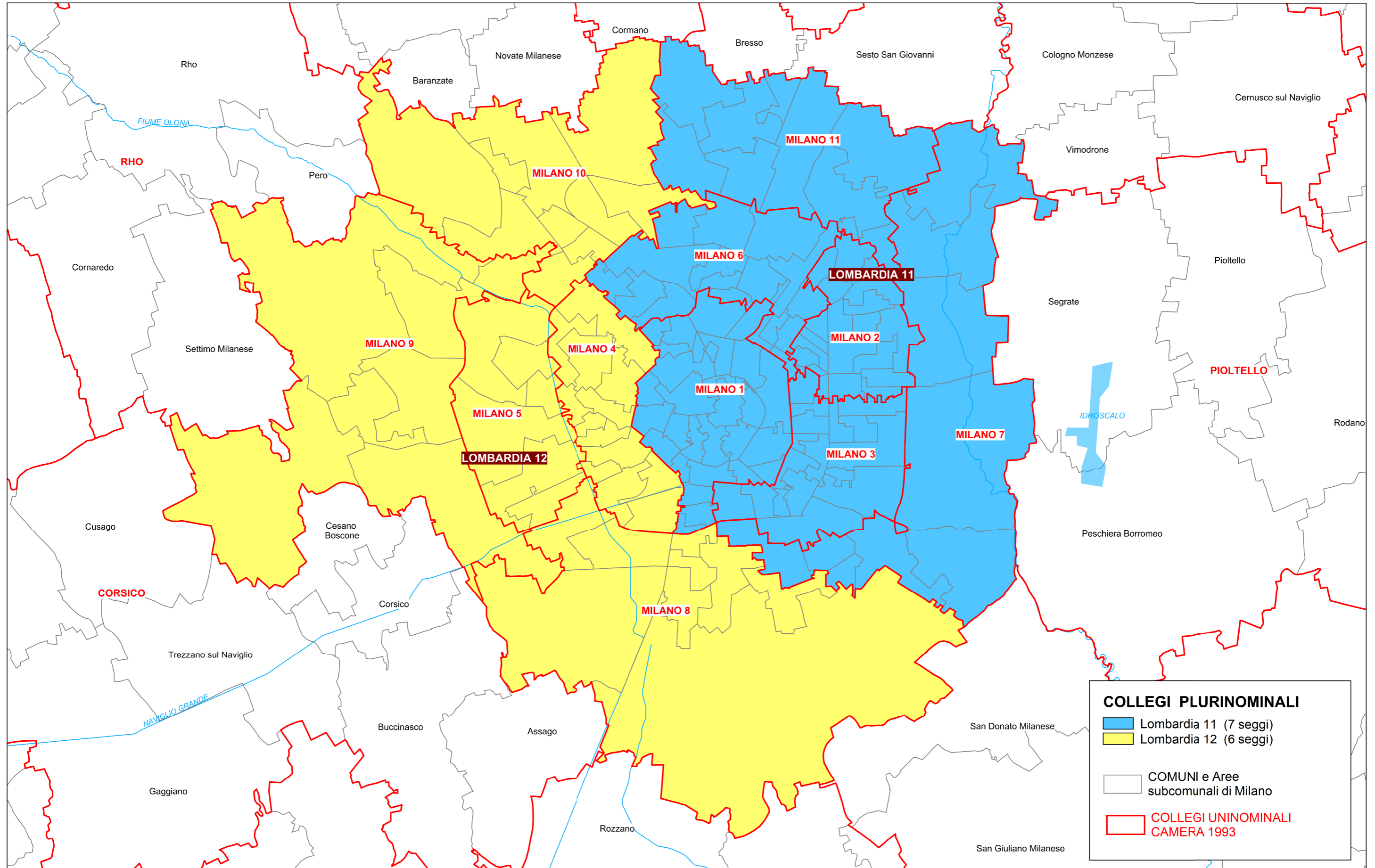
- la prima mostra l'intero territorio dei due collegi plurinominali Lombardia 11 e Lombardia 12;
- la seconda mostra il confine tra i territori dei due collegi nella zona nord di Milano;
- la terza mostra il confine tra i territori dei due collegi nella zona centrale di Milano;
- la quarta mostra il confine tra i territori dei due collegi nella zona sud di Milano.

Il **comune di Milano** è ripartito in 2 collegi plurinominali che ricomprendono l'intero territorio cittadino:

- il collegio plurinominali **Lombardia 11** comprende il centro e la parte orientale della città ed è costituito dai collegi uninominali 1993: Milano 1, Milano 2, Milano 3, Milano 6, Milano 7, Milano 11;
- il collegio plurinominali **Lombardia 12** comprende la parte occidentale della città ed è costituito dai collegi uninominali 1993: Milano 4, Milano 5, Milano 8, Milano 9, Milano 10.

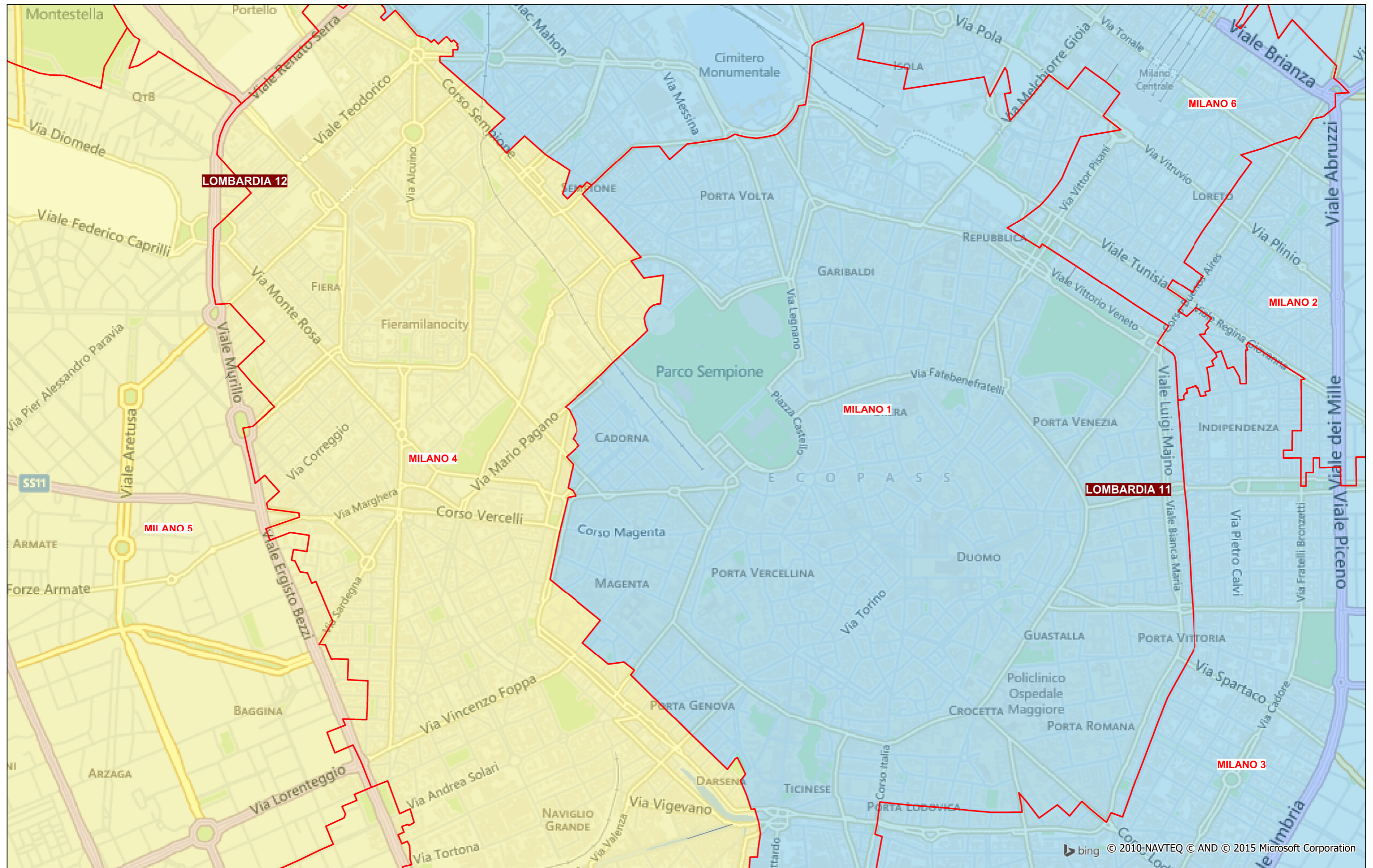
Le cartografie presentate sono state costruite sulla base dei collegi uninominali 1993 che, per il comune di Milano, erano stati costituiti dall'aggregazione di 144 aree statistiche. I confini tra i collegi plurinominali sono stati ricostruiti aggregando le sezioni di censimento 2011 dell'Istat, relative ai collegi uninominali 1993.

Collegi plurinominali Lombardia 11 e Lombardia 12



Collegi plurinominali Lombardia 11 e Lombardia 12

Confine tra i territori dei due collegi nella zona centrale di Milano



Circoscrizione Lazio – Comune di Roma

CARTOGRAFIE

Per il comune di Roma sono presentate 6 cartografie:

- la prima mostra i quattro collegi plurinominali Lazio 03, Lazio 04, Lazio 05 e Lazio 06;
- la seconda mostra il confine tra i territori dei quattro collegi nella zona centrale di Roma;
- la terza mostra il confine tra i territori dei collegi Lazio 03, Lazio 04 e Lazio 06 nella zona nord di Roma;
- la quarta mostra il confine tra i territori dei collegi Lazio 04, Lazio 05 e Lazio 06 nella zona est di Roma;
- la quinta mostra il confine tra i territori dei collegi Lazio 03, Lazio 05 e Lazio 06 nella zona sud di Roma;
- la sesta mostra il confine tra i territori dei collegi Lazio 03 e Lazio 06 nella zona ovest di Roma;

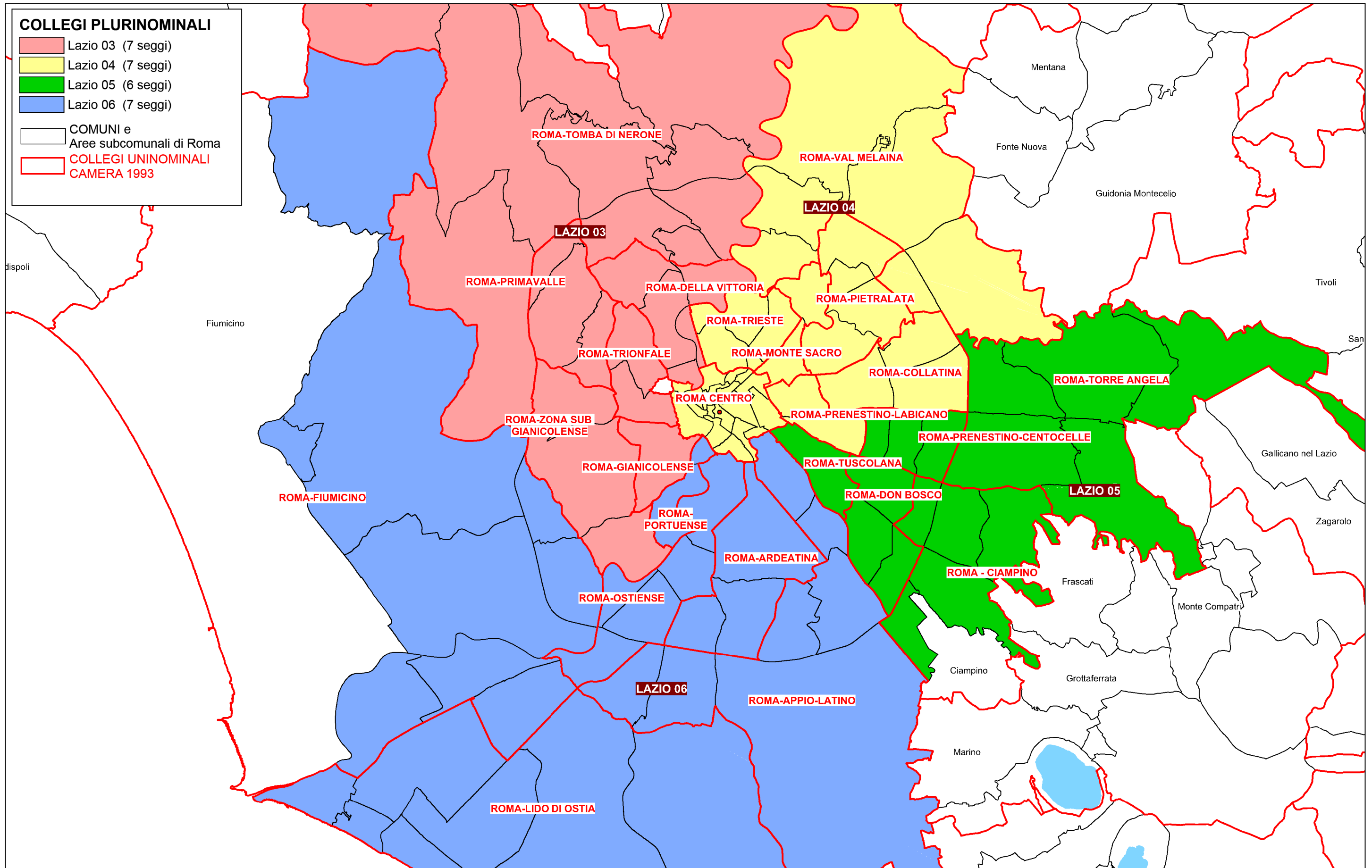
Il **comune di Roma** è ripartito in 4 collegi plurinominali che ricomprendono l'intero territorio cittadino:

- il collegio **Lazio 03** comprende la parte nord-ovest del comune di Roma, definita dai collegi uninominali 1993 di Roma-Zona sub Gianicolense, Roma-Gianicolense, Roma-Trionfale, Roma-Tomba di Nerone, Roma-Primavalle, Roma-Della Vittoria;
- il collegio **Lazio 04** comprende il centro e la parte nord-est del comune di Roma, definita dai collegi uninominali 1993 di Roma-Centro, Roma-Trieste, Roma-Val Melaina, Roma-Monte Sacro, Roma-Pietralata, Roma-Prenestino-Labicano, Roma-Collatino;
- il collegio **Lazio 05** comprende la parte sud-est del comune di Roma, definita dai collegi uninominali 1993 di Roma-Torre Angela, Roma-Prenestino Centocelle, Roma-Tuscolano, Roma-Don Bosco, Roma-Ciampino (escluso il comune di Ciampino);
- il collegio **Lazio 06** comprende la parte sud-ovest del comune di Roma, definita dai collegi uninominali 1993 di Roma-Appio Latino, Roma-Ardeatino, Roma-Ostiense, Roma-Portuense, Roma-Lido di Ostia, Roma-Fiumicino (escluso il comune di Fiumicino).

Le cartografie presentate sono state costruite sulla base dei collegi uninominali 1993 che, per il comune di Roma erano stati costituiti dall'aggregazione delle ripartizioni storiche del comune: rioni, quartieri, zone e suburbi. I confini tra i collegi plurinominali sono stati ricostruiti aggregando le sezioni di censimento 2011 dell'Istat, relative ai collegi uninominali 1993.

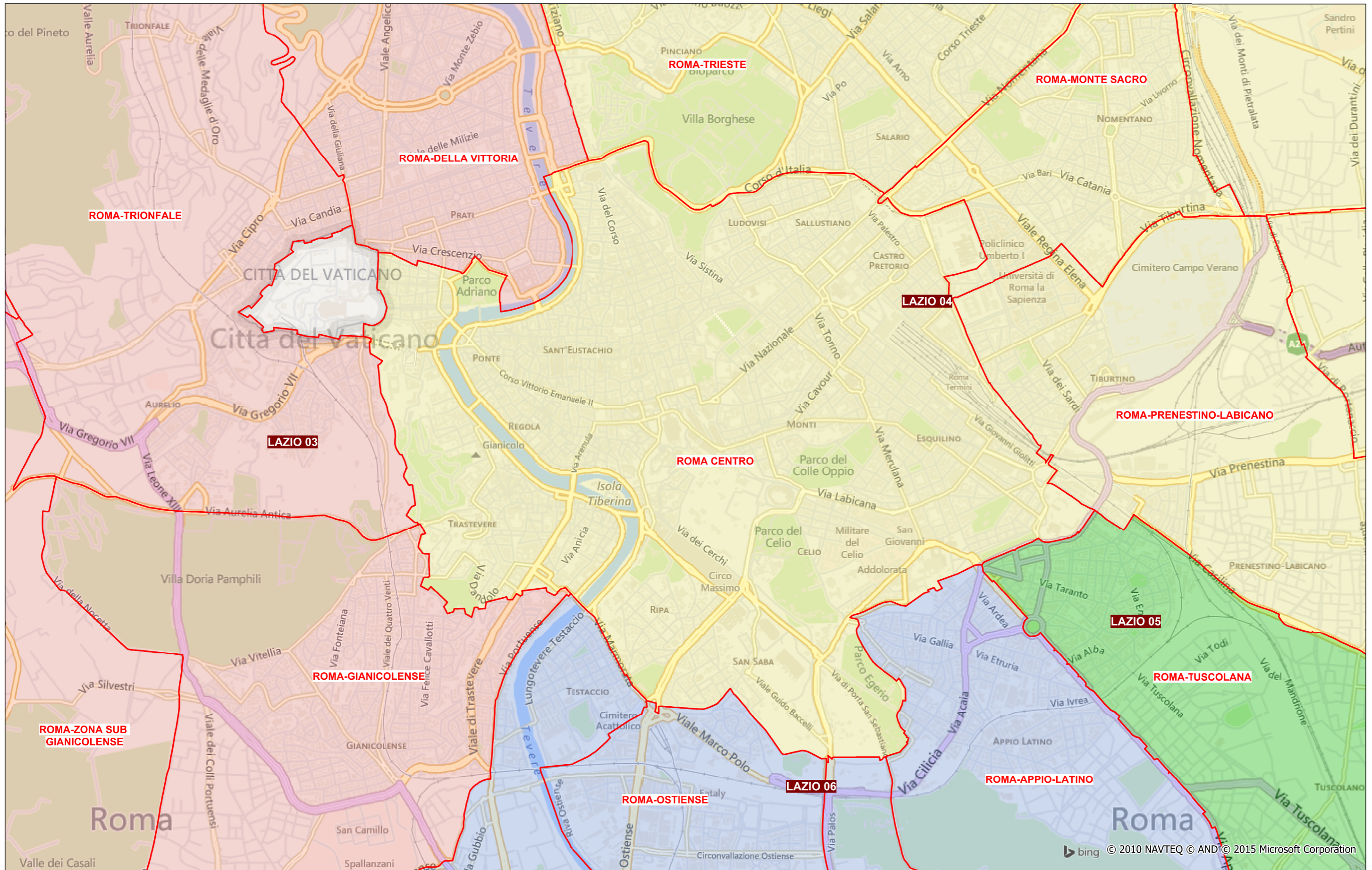
Collegi plurinominali Lazio 03, Lazio 04, Lazio 05 e Lazio 06

Confine tra i territori dei collegi di Roma



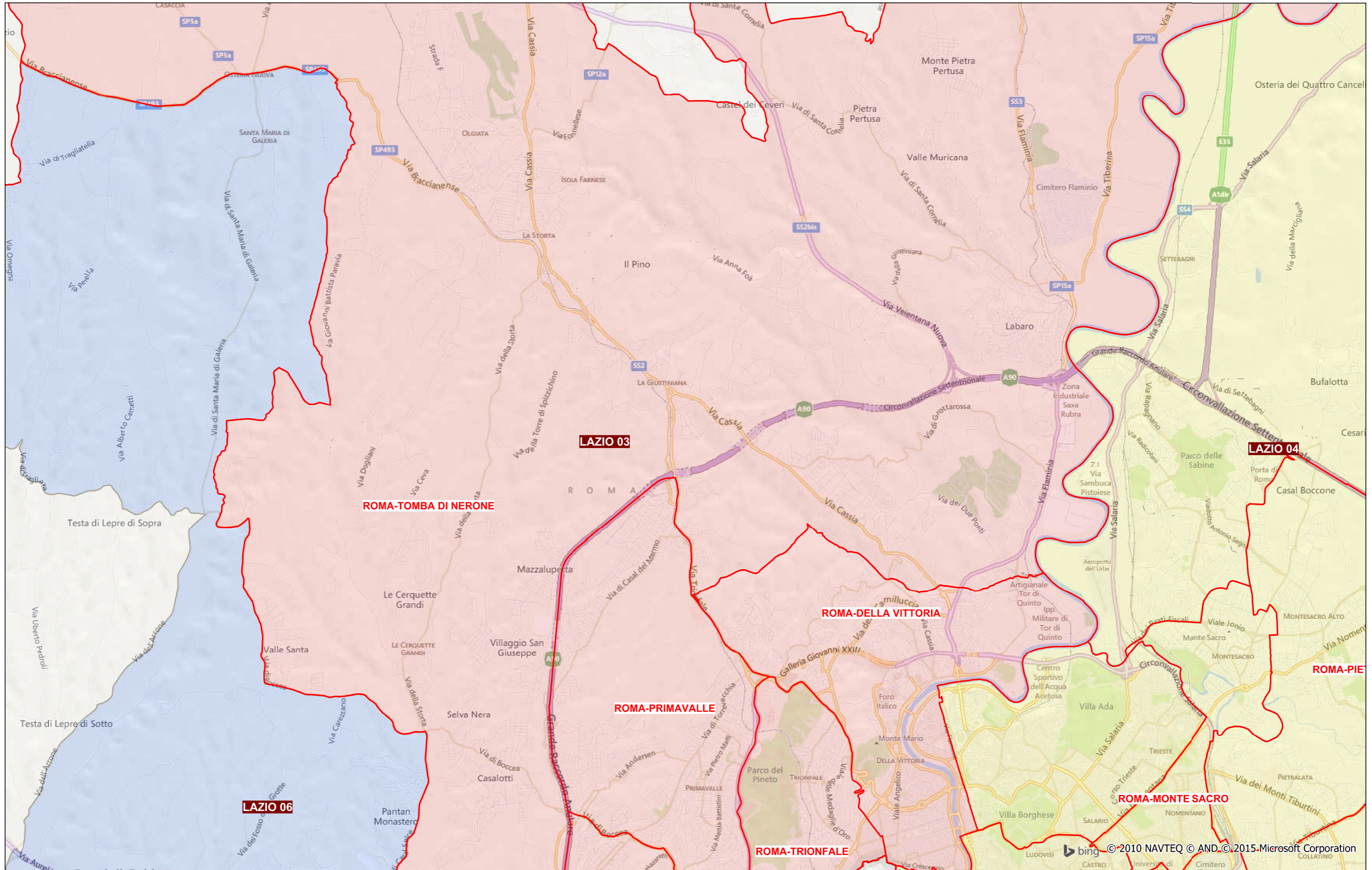
Collegi plurinominali Lazio 03, Lazio 04, Lazio 05 e Lazio 06

Confine tra i territori dei collegi nella zona centrale di Roma



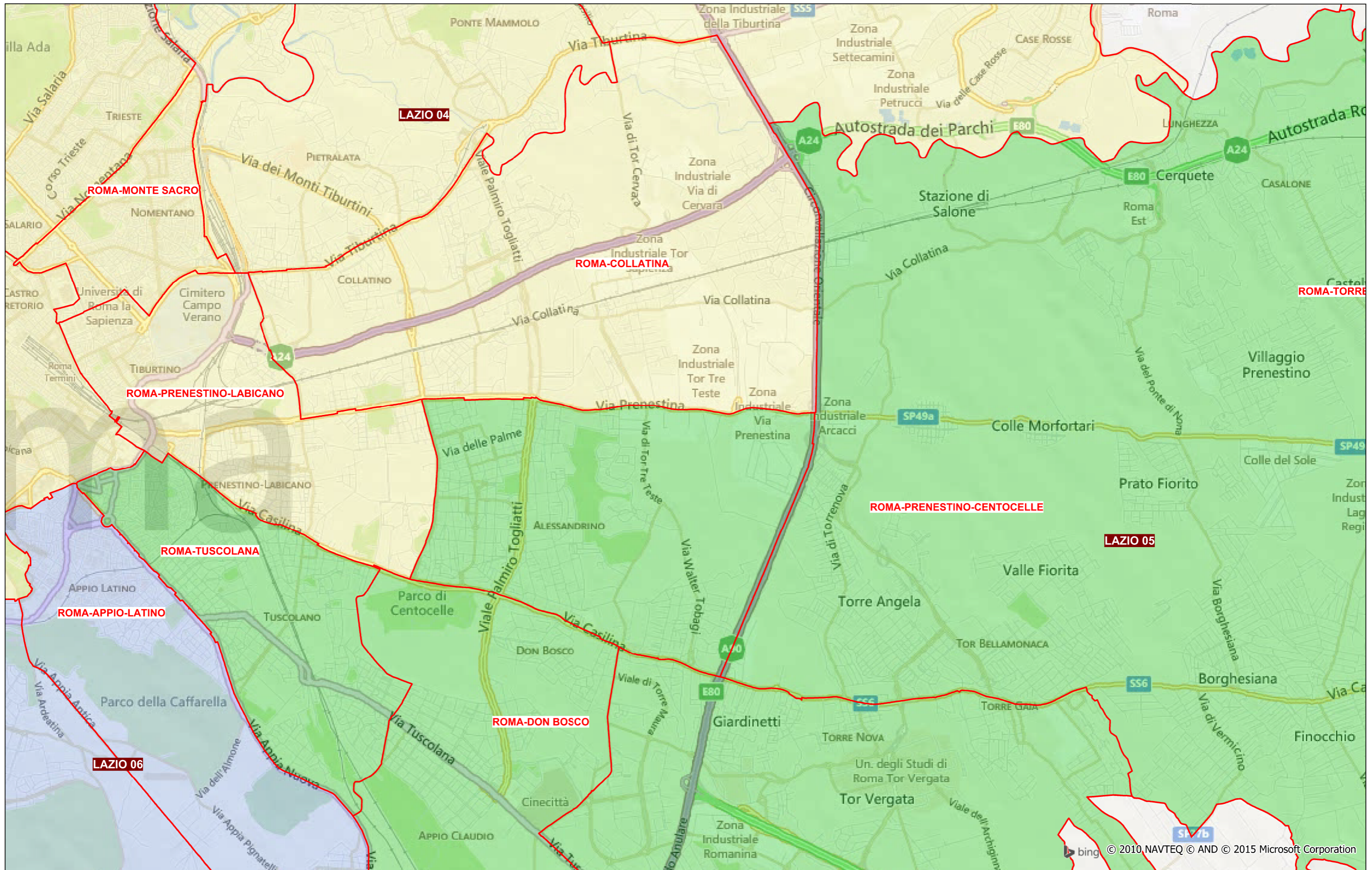
Collegi plurinominali Lazio 03, Lazio 04 e Lazio 06

Confine tra i territori dei collegi nella zona nord di Roma



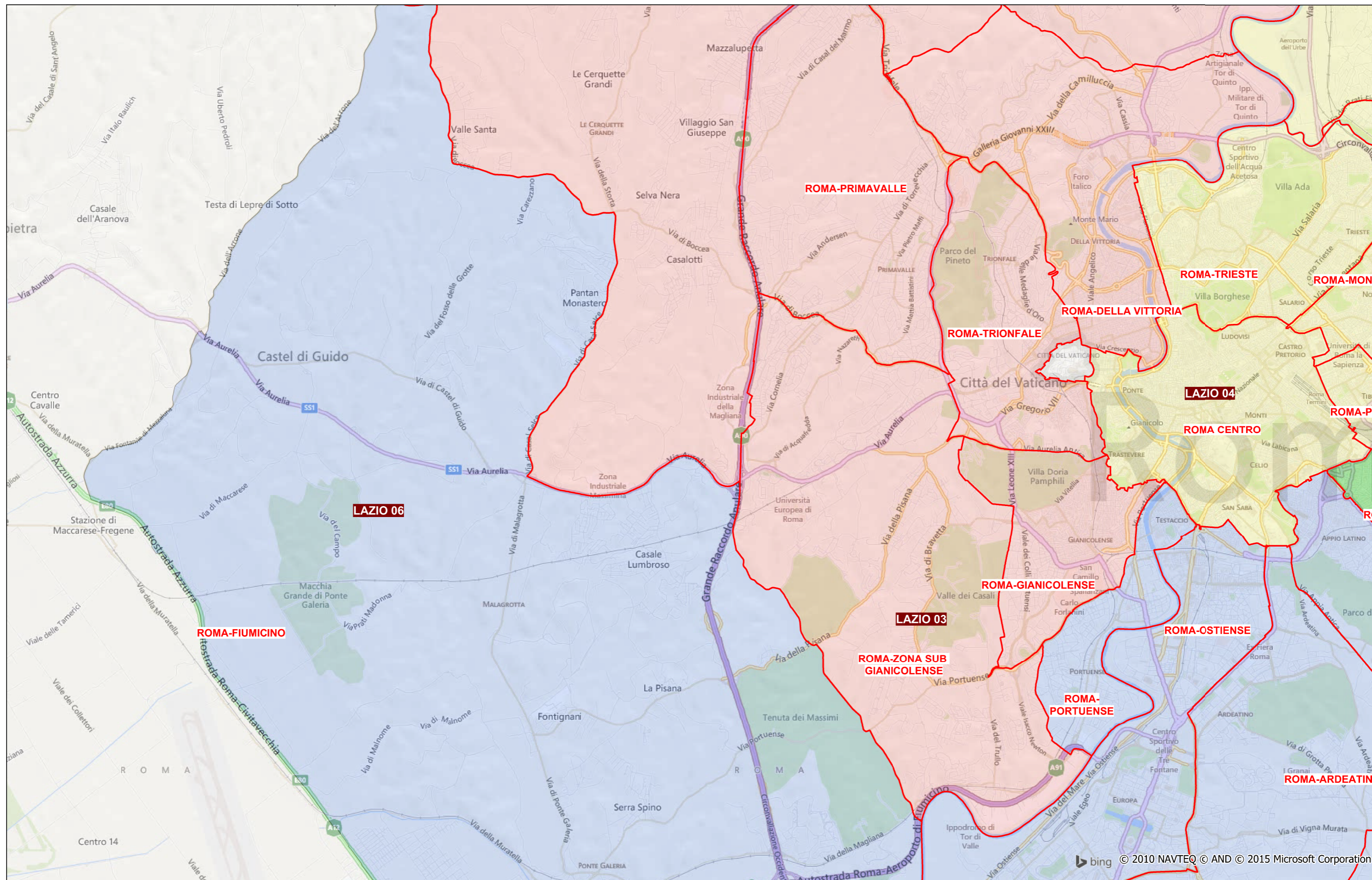
Collegi plurinominali Lazio 04, Lazio 05 e Lazio 06

Confine tra i territori dei collegi nella zona est di Roma



Collegi plurinominali Lazio 03 e Lazio 06

Confine tra i territori dei collegi nella zona ovest di Roma



Circonscrizione Campania – Comune di Napoli

CARTOGRAFIE

Per il comune di Napoli sono presentate due cartografie:

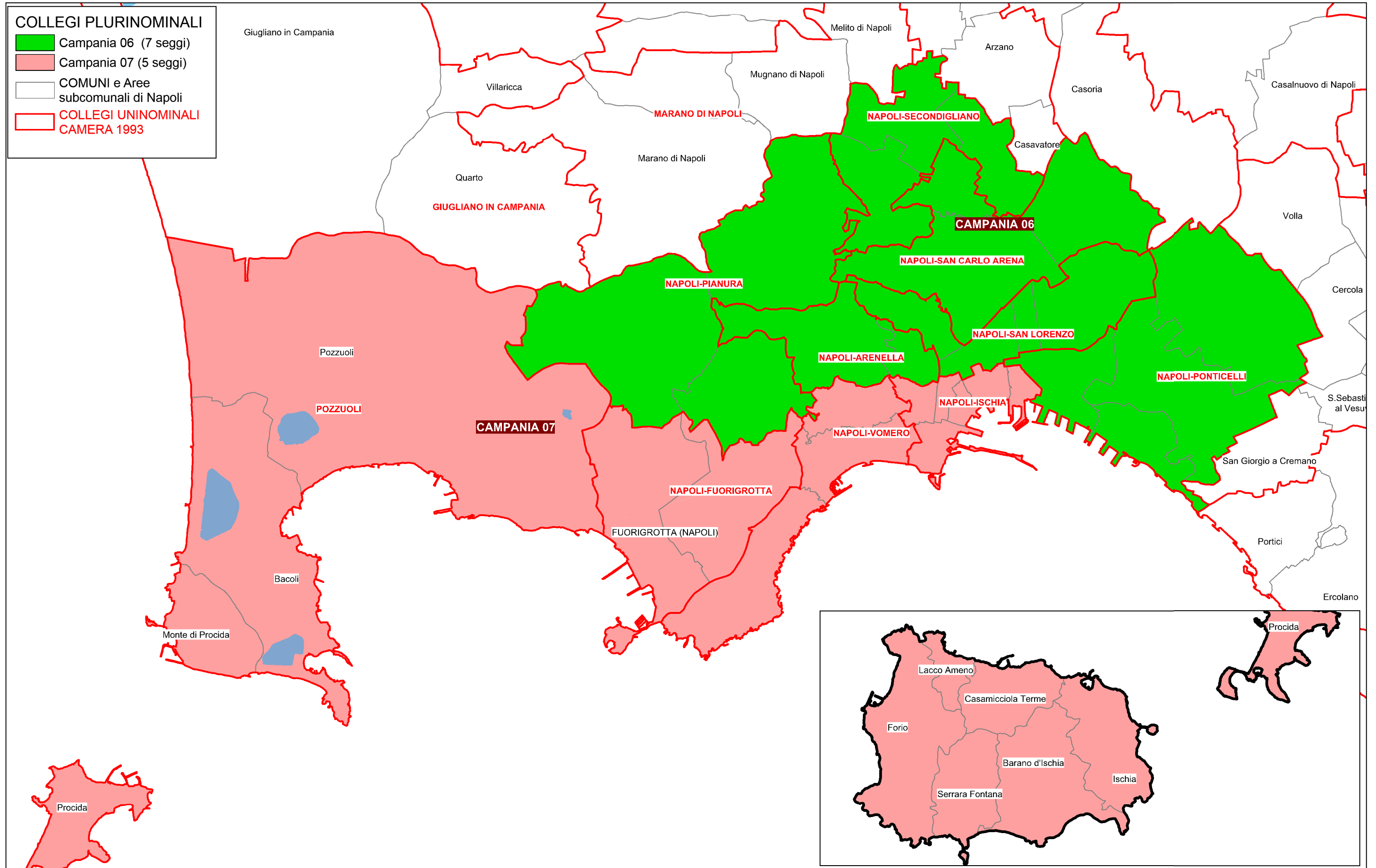
- la prima mostra l'intero territorio dei collegi plurinominali Campania 06 e Campania 07;
- la seconda mostra il confine tra i territori dei due collegi.

Il territorio del **comune di Napoli** è ripartito in 2 collegi plurinominali, di cui uno comprende anche parte ter territorio provinciale:

- il collegio **Campania 06** è interamente nel territorio del comune di Napoli ed è costituito dai collegi uninominali 1993 di Napoli – Pianura, Napoli – Arenella, Napoli –San Lorenzo, Napoli – San Carlo Arena, Napoli – Secondigliano e Napoli – Ponticelli;
- il collegio **Campania 07** è costituito da parte del comune di Napoli (collegi uninominali 1993 di Napoli – Ischia, compresi i 6 comuni dell'isola di Ischia, Napoli – Vomero e Napoli – Fuorigrotta), e dai 4 comuni del collegio uninominale 1993 di Pozzuoli (Pozzuoli, Bacoli, Monte di Procida e Procida).

Le cartografie presentate sono state costruite sulla base dei collegi uninominali 1993 che, per il comune di Napoli, erano stati costituiti dall'aggregazione dei 30 quartieri cittadini. I confini tra i collegi plurinominali sono stati ricostruiti aggregando le sezioni di censimento 2011 dell'Istat, relative ai collegi uninominali 1993.

Collegi plurinominali Campania 06 e Campania 07



Collegi plurinominali Campania 06 e Campania 07

Confine tra i territori dei due collegi nel comune di Napoli

